



Generation

FRANCE

Pour l'égalité des chances
✿ dans l'accès au travail ★

“ Briser les barrières,
bâtir des opportunités :

★ Qui sommes-nous ?

Generation
FRANCE



Notre raison d'être



Accroître l'égalité des chances vers l'emploi et le pouvoir d'agir de chacun sur le long terme.

Generation France a été lancée en 2019 avec l'objectif d'apporter une solution au chômage chez les jeunes. Depuis, nous avons développé de nombreux programmes et avons étendu nos programmes pour répondre aux besoins des travailleurs en milieu de carrière.



L'urgence d'une action pour ✿ l'égalité des chances

Des talents freinés par les inégalités

Dans un monde où les inégalités freinent de nombreux talents, Generation France agit comme un catalyseur de changement. Nous croyons que **chacun mérite une chance de réussir, quelque soit son parcours.**

Pourtant, les chiffres témoignent d'une réalité préoccupante :

1/3

personnes estiment avoir été **victime de discrimination** à l'embauche.

+1/4

de femmes travaillent à temps partiel (**26,6 %**) contre moins d'un homme sur dix (**7,8 %**).

– Dares

46 %

des jeunes sans diplôme sont au chômage, contre seulement 7 % des diplômés du supérieur.

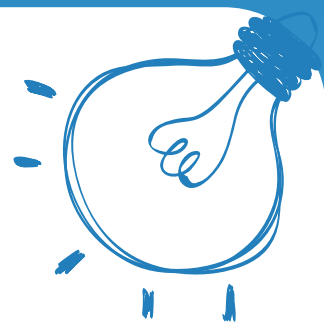


Un CV avec un prénom perçu comme "non français" a entre **25 et 30 %** de chances en moins d'obtenir un entretien.



Notre mission : contribuer ★ à l'égalité des chances

LES DISPOSITIFS
D'ACCOMPAGNEMENT À
L'EMPLOI **DOUBLENT LES
CHANCES D'INSERTION
DANS UN CDI** POUR LES
PERSONNES EN
RECONVERSION OU EN
SITUATION DE PRÉCARITÉ
(47% VS 18 %)



Un modèle conçu pour tous, sans barrières

Nos formations offrent une seconde chance à toutes les personnes motivées :

- ✓ Accès à des **métiers d'avenir**, sans pré-requis de diplôme ou d'expérience.
- ✓ Accompagnement encourageant et bienveillant : **mentorat, coaching** et **suivi individualisé** jusqu'à six mois après la formation.
- ✓ Mise en relation directe avec des entreprises **partenaires engagées**.
- ✓ Création d'un **réseau solidaire** d'apprenants et d'adultes où chacun trouve soutien et confiance.

Plus qu'une formation :

★ Une transformation !

- 1 Des formations **pensées pour s'éloigner du modèle scolaire**, favorisant la cohésion et le lien social et boostant la motivation et l'engagement.
- 2 Une **pédagogie transformationnelle** basée sur des jeux de rôle et un travail sur les mentalités et les pratiques.
- 3 Des groupes **multigénérationnels** et diversifiés qui favorisent l'enrichissement mutuel et évitent toute forme de stigmatisation.
- 4 Un accompagnement sur mesure garantissant un **accès équitable à la formation** : horaires adaptés, prêt de matériel informatique, aide au transport et soutien en cas de précarité alimentaire.
- 5 Un **mentorat individuel** avec un professionnel, pendant et après le programme, pour sécuriser l'insertion professionnelle et soutenir chaque apprenant sur le long terme.



L'égalité des chances en action

L'égalité des chances ne doit pas être un idéal lointain, mais une **réalité concrète**. Chez Generation, nous transformons cette ambition en actions tangibles pour faire tomber les barrières et à donner à chacun les outils nécessaires pour réussir.

1



Proposer des programmes de formation vers des **métiers en tension** pour permettre une **insertion rapide et pérenne** dans **l'emploi**.

2



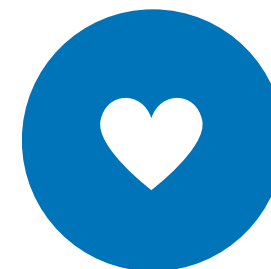
Offrir un pont entre talents et entreprises avec des **rencontres** et **immersions métiers** pour comprendre les attentes de chacun.

3



Permettre à chacun **d'acquérir des compétences techniques** et **humaines** valorisées par les employeurs.

4



Lever les **freins psychologiques et sociaux** en redonnant confiance et autonomie aux apprenants.

5



Sensibiliser les entreprises à la **primauté des compétences vs le diplôme**.

Des résultats qui changent des parcours

Parce que chaque individu mérite d'écrire son propre avenir,
Generation **transforme les obstacles en tremplins** :



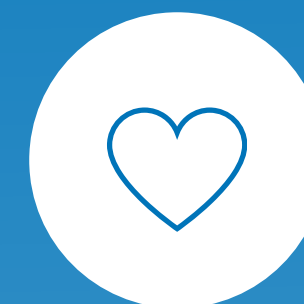
90 %

des apprenants
trouvent un emploi
en moins de 6 mois
dont 45% en CDI.



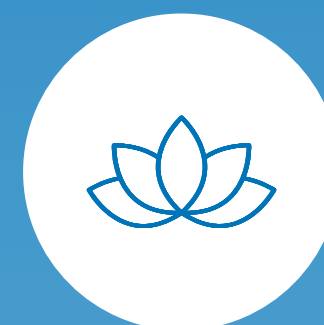
88%

**de taux de
réussite**
dans nos
formations.



95%

des apprenants
déclarent avoir
retrouvé confiance
en eux.



69 %

des apprenants
ont une meilleure
estime d'eux-
mêmes.



71%

des alumni déclarent
que Generation a
contribuer à lever au
moins un frein direct à
l'emploi.



+400

**partenaires
employeurs** qui ont
recruté ou recrutent
nos apprenants.

Implantation de Generation



dans le monde



Implantation de Generation en France

Generation France **a vu le jour en 2018.**

D'abord présente à **Paris**, l'association a développé son **implantation territoriale à travers l'hexagone.**

Jusqu'à présent, **Generation France** a pu proposer ses programmes de formation dans 8 villes et notre ambition est de **continuer à aider de plus en plus de personnes à prendre leur destin en main !**

+ COHORTES NATIONALES EN DISTANCIEL





Notre conseil d'administration :

Appui sur les orientations stratégiques & rôle d'ambassadeurs



Misoo Yoon

DRH SNCF Réseaux



Hayatte Maazouza

Program manager
Fondation L'Oréal



Éric Labaye

Fondateur Idel Partners
Ancien président Ecole
Polytechnique



Jérôme Nanty

DRH Carrefour



Kenza Haddioui

Partner McKinsey



Karim Tadjeddine
Président

Co-fondateur
Partech Impact



Sarah Ourahmoune

Fondatrice Boxer Inside
Championne Olympique



Pierre-Ignace Bernard

Administrateur



Alexandre Viros

Entrepreneur



Armand de Boissières

Délégué général
Fondation Bettencourt



Muriel Barnéoud

Directrice de la RSE et de la
qualité Groupe Emeis



Minh Huy Lai

COO
Generation Europe

La méthodologie de Generation couvre toute la chaîne de valeur, de l'éducation au recrutement

- 1 Identification des postes et engagement des employeurs partenaires dès le début.
- 2 Recrutement des apprenants basé sur la motivation, les efforts, ainsi que les standards de la profession.
- 3 4 à 12 semaines de formation technique et en "soft skills", avec un soutien socioprofessionnel en parallèle (mentorat).
- 4 Entretiens avec des employeurs partenaires en fin de formation pour une insertion professionnelle rapide.
- 5 Mentorat et appartenance à une communauté d'alumni aujourd'hui en emploi.
- 6 Retour sur investissement pour les employeurs, les apprenants, et la société.
- 7 Collecte et analyse de données à chaque étape.



Nos programmes

🎯 Métiers ciblés

Generation
FRANCE



Portfeuille de programmes

Excellence en point de vente

- 3 semaines de formation pour développer ses compétences en techniques de vente.
- Format : 100% présentiel.
- Formation ouverte aux demandeurs d'emploi de tous âges et lieux de résidence.

Customer Care : la relation client

- 6 semaines de formation pour développer ses compétences en relation client.
- Format : Distanciel ou semi-présentiel.
- Formation ouverte aux demandeur·se·s d'emploi de tous âges et lieux de résidence.

Business Developer : attaché commercial

- 7 semaines de formation.
- Format : Distanciel.
- Développée en partenariat avec OpenClassrooms.
- Formation ouverte aux demandeur·se·s d'emploi de tous âges et lieux de résidence.

Objectif Métiers du Soin

- 4 semaines de pré formation pour découvrir les métiers de la santé et s'orienter dans cette voie.
- Format : Présentiel.
- Déploiement en Île-de-France (Paris & Seine-Saint-Denis)
- Orientations visées : Aide à domicile (AD), Agent de Service Hospitalier (ASH) ou Aide-Soignant (AS).

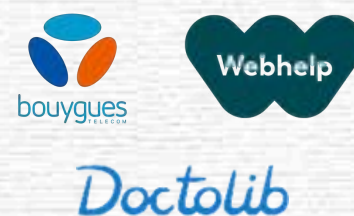
Réparation, maintenance & vente de vélos

- 4 semaines de formation.
- Format : Présentiel.
- Apprentissage par la pratique sur un plateau technique.
- Développée à Lille en partenariat avec la Cyclofix Academy.
- Formation ouverte aux demandeur·se·s d'emploi de tous âges et lieux de résidence.

Installation de Pompes à Chaleur

- 7 semaines de formation en présentiel avec aussi plateau technique.
- En cours de développement pour l'Île-de-France avec La Solive.
- Formation ouverte aux DE.

Quelques exemples de partenaires :



Notre impact & nos

chiffres clés

Generation
FRANCE



Une offre de formation qui génère trois types d'impacts

- Programmes **gratuits et courts** (entre 4 et 12 semaines).
- **3 axes de développement** pour les apprenants : compétences techniques, comportementales, et compétences liées à l'employabilité.

| IMPACT POUR LES PARTICIPANTS | IMPACT POUR LES EMPLOYEURS | IMPACT SUR LA SOCIÉTÉ |
|--|--|---|
| <p>ACCÈS À UNE SITUATION STABLE ET GAIN DE CONFIANCE EN L'AVENIR :</p> <p>Placement immédiat sur le marché du travail Revenus stables</p> <p>Trajectoire de carrière claire</p> | <p>ACCÈS À DES TALENTS MOTIVÉS, ISSUS DE LA DIVERSITÉ, OPÉRATIONNELS DÈS LE 1ER JOUR :</p> <p>Reduction des coûts de recrutement et de formation Meilleure productivité et qualité</p> <p>Baisse du taux de rotation, de l'absentéisme et des retards</p> | <p>LANCEMENT D'UNE INITIATIVE MOTEUR À FORT IMPACT SOCIAL À L'ÉCHELLE NATIONALE :</p> <p>Diminution du chômage en particulier des jeunes Valorisation du tissu associatif</p> <p>Innovation dans le secteur de l'insertion professionnelle</p> |



À travers le monde, Generation est devenu un programme d'emploi majeur en 7 ans



322

Villes proposent
des formations,
dans **17 pays**.



35+

**Métiers dans 5
secteurs clés :**
Service Client -
Tech - Santé -
Métiers
manuels
qualifiés -
Métiers verts.



150 000 +

Diplômés (52%
de femmes) et
+8000
partenaires
employeurs.



80%

**des diplômés
Generation
trouvent un
emploi** dans les
90 jours suivant
la fin du
programme.



3 à 4 x

**en moyenne
d'augmentation**
de revenus des
diplômés
immédiatement
après leur
cursus
Generation.



82%

**des diplômés
Generation
surpassent**
leurs collègues
en productivité
et en qualité.

en France 

les actions de Generation

ont un impact significatif



6 programmes métiers :

Customer Care.
Excellence en Point de Vente.
Objectif Métiers Santé.
Réparation, Maintenance & Vente de Vélos.
Business Developer.
Installation de pompes à chaleur



+1900

Diplômés, dont
57% de femmes.



95%

**taux de
satisfaction** des
apprenants.



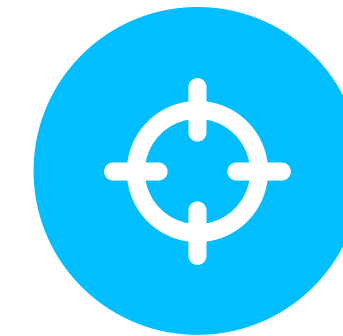
90%

taux d'embauche
à 6 mois après
formation et **76%**
après 3 mois.



+400

**partenaires
employeurs** qui ont
recruté ou recrutent
nos apprenants.



88%

**taux de
réussite** des
formations.

Qui accompagnons-nous ?

👤 nos apprenants

Generation
FRANCE



Typologie des profils formés depuis 2019

en France 

59%

sont des femmes

ex : plus de 60% sur les programmes numériques

30%

vivent en QPV.

= "Quartiers Politiques Prioritaires de la Ville".

60%

ont le bac ou moins.

Aucun diplôme n'est requis pour rejoindre les programmes de formation Generation France.

25%

ne gagnaient pas assez

pour subvenir à leurs besoins quotidiens avant la formation Generation.



AUCUN PRÉ-REQUIS DE DIPLÔMES OU DE FORMATIONS POUR REJOINDRE NOS PROGRAMMES. MAJORITAIREMENT PAS DE PRÉ-REQUIS TECHNIQUES.

LA MAJORITÉ DES PROGRAMMES **OUVERTS** À TOUTES LES TRANCHES D'ÂGES.

NOS FORMATIONS SONT OUVERTES ET **ACCESSIBLES** AUX PERSONNES EN SITUATION DE HANDICAP.

Impact pour les participants

Témoignages




SAÏDOU DIOP

Programme **Customer Care**
de **Generation France**



« Generation m'a donné **les clés pour réussir** au sein d'une startup. Aujourd'hui chez Epsor, je suis totalement épanoui ! »

YASSINE DOUBLALI

Programme **Customer Care**
de **Generation France** 

« Pendant la formation, on avait un accompagnement de luxe.
J'ai encore des nouvelles de mon mentor, de mon équipe
alors que ça s'est fini en décembre 2021 !
L'accompagnement était sans faute, sans faille. »



Impact pour les participants

Témoignages



MAËVA DUPIRE

Programme **Customer Care**
de **Generation France** 🇫🇷

« La formation de Generation m'a donné **les bases solides**
pour démarrer mon aventure chez Pixpay »

RACHA EL BOUKARDI TAZI

Programme **Customer Care**
de **Generation France** 🇫🇷

« Cette première expérience est une **victoire pour moi** :
j'étais prête pour intégrer Touch & Sell.

Je voyais la capacité à être empathique comme une faiblesse,
mais en réalité c'est une **grande force** dans ce milieu. »



Generation

FRANCE

Pour aider chaque personne à
reprendre en main son destin.



france.generation.org

**Annexes
slides à supp**

Alors que



affiche environ

500 000

d'offres d'emploi
en permanence,

Notre constat

Les entreprises ont **du mal à recruter** (près de **60% des projets de recrutements sont jugés « difficiles » par les entreprises**). Source BMO Pôle Emploi (France Travail) 2022), et ce, en dépit d'un taux de chômage élevé, notamment chez les **jeunes** en raison de leur **faible niveau de qualification, leur méconnaissance des circuits traditionnels de formation et des codes du marché du travail**.

Source : ONPV, 2019 .

Parmi les recrutements les plus difficiles, **le commerce, le numérique, la santé et la transition écologique** arrivent en tête des secteurs dits « **en tension** ».

Parmi les causes identifiées pour **expliquer les difficultés de recrutement des entreprises** : **le manque de compétences des candidats** en lien direct avec **les besoins des entreprises** et **l'inadaptation du système de formation au plus précaires**.

★ Nos missions



Insertion

Insérer durablement dans l'emploi des personnes qui n'en ont pas l'opportunité grâce à nos formations & notre accompagnement.

Égalité

Rassembler les acteurs de l'emploi autour de projets d'égalité des chances.

Formation

Enrichir les entreprises de profils formés, variés, motivés et qui correspondent à leurs besoins.

