

# Rapport d'activités

2025

**Année de lancement :** Structuration, innovation territoriale et premières mutualisations

---



# *Tous les Possibles Lyon*

## *vision et raison d'être*

- **Qui sommes-nous ?**

Association créée en 2025, *Tous les Possibles Lyon* est un groupement d'employeurs dédié aux structures de l'Économie Sociale et Solidaire (ESS) sur la Métropole de Lyon et ses environs.

- **Notre mission :**

Créer des emplois durables en mutualisant les besoins en compétences des associations, coopératives, fondations et entreprises de l'ESS.

- **Pourquoi un groupement d'employeurs ESS ? :**

- *Pour les structures accueillantes :*

- 80 % des responsables de structures de l'ESS sont en surcharge de travail (Métropole de Lyon - 2024)
- Les besoins en ressources humaines sont souvent partiels et difficiles à structurer seuls.

- *Pour les salarié·es mutualisé·es :*

- Une envie de sens partagée
- Des missions variées sans précarité
- une capitalisation d'expériences passionnante



*Nous répondons collectivement aux enjeux en ressources humaines de l'économie sociale et solidaire*

# 2025

## *une année fondatrice*

- **Ingénierie et structuration :**

L'année a commencé par un travail de fond, indispensable pour créer un outil fiable et crédible :

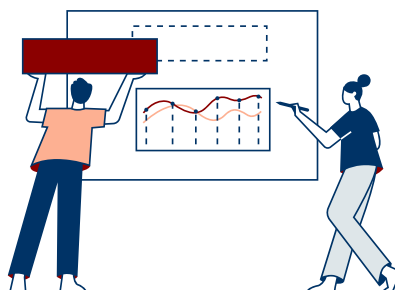
- cadrage juridique et social, déclaration auprès de la DREETS en mars 2025 avec nos premiers adhérents
- construction du modèle d'intervention, du parcours commercial ainsi que des conditions (minimum d'heures, délais de rétractation : règlement intérieur)
- élaboration des outils RH et administratifs avec l'aide des outils du CRGE Bretagne, de l'Avise et des GE partenaires (le Gedes 35, le Gedia 87 et Faraglo)
- définition d'un modèle économique transparent et soutenable, obtention d'un rescrit fiscal nous permettant la mixité fiscale
- mise en place des procédures internes,
- structuration de la gouvernance.
- préparation d'une plaquette commerciale

Ce travail a posé les bases d'un outil professionnel, sécurisé,

- **Recherche de financements :**

Nécessaires pour notre démarrage, nous avons candidaté et obtenu :

- l'appel à projets de la Fondation Innovation Sociale (Métropole de Lyon) en mars 2025
- un prêt à taux 0 nécessaire pour notre BFR auprès de la RDI en mars 2025
- l'appel à projets de la Ville de Lyon en juin 2025



# 2025

## *Campagne de lancement*

**A la rencontre des acteurs de l'ESS sur le terrain et en visio : expliquer notre démarche et le lancement de notre GE dédié à l'ESS :**

- Présentation dans les Tiers Lieux ESS : Hévéa, Locaux Motiv', Maison Apprendre et Devenir, Intermède et CCO La Rayonne
- Rencontres des partenaires : Le Mouvement associatif, l'URSCOP, Savarra, Guid' Asso, Ronalpia.
- Participation à la journée de l'emploi associatif organisé par le Mouvement associatif AURA en octobre 2025
- Organisation d'un webinaire pour les membres de la communauté de la Fondation Emergences
- Présentation auprès des membres Guid'Asso du Rhône
- Démarrage d'un accompagnement avec Anciela en octobre 2025

### **Actions de communication :**

- Création d'une page Web : touslespossibleslyon.org avec Ronalpia, partenaire opérationnel de Tous les Possibles Lyon
- Création et animation d'une page Linkedin suivi par 800 utilisateurs fin 2025
- Rédaction de contenu pour les newsletters partenaires : Le Mouvement Associatif, Ronalpia, Institut Transitions, le COSESS
- Création d'une newsletter trimestriel destinée envoyée à 300 contacts



# 2025

## Démarrage opérationnel

**Les premières mutualisations ont débuté à la rentrée 2025 auprès de quatre premiers adhérents**

- Septembre 2025 :
  - Embauche de Gaétan, chargé de communication
  - Embauche de Laurie, coordinatrice de projets climat
  - Embauche d'Edwige, directrice à temps partiel pour le GE
- Novembre 2025 :
  - Embauche de Noémie, responsable administrative et financière
- Mise en place de processus de recrutement : soutien opérationnel de la DRH de Plateau Urbain
- Mise en place de suivi RH individualisé : Onboarding, période d'essai approuvée avec les coemployeurs, construction de plannings stables et sécurisés
- Externalisation de la paie chez Jémapaie, prestataire ESS lyonnais

### Nos adhérents utilisateurs



Gaétan, chargé de communication mutualisé chez Atelier Emmaüs



GRANNY GEEK



atelier emmaüs

# 2025

## *Premiers impacts*

- **Pour les structures de l'ESS :**

- un accès facilité à des compétences professionnelles (recrutement externalisé)
- une sécurisation de la fonction employeur,
- une réduction de la charge de travail et une professionnalisation des fonctions supports
- des externalités positives de la mutualisation

- **Pour les salarié-es**

- des emplois en CDI dans des secteurs "bouchés" pour des temps plein en ESS (ex : la communication)
- une diversité des missions et des externalités positives de la mutualisation
- une stabilité professionnelle
- un temps de travail choisi (certains salariés ont un complément d'activité personnel ou professionnel)

- **Pour le territoire**

- un soutien direct aux structures de l'ESS
- la création d'emplois salariés
- une innovation territoriale en matière d'organisation du travail,
- une contribution à une ESS lyonnaise plus résiliente et collaborative





# 2025

## Compte de résultats et bilans



### Compte de résultat provisoire 2025

PRODUITS D'EXPLOITATION	Montant (€)	CHARGES D'EXPLOITATION	Montant (€)
Mises à disposition	28 393	Charges de Personnel (Global)	29 061,77
Cotisations (Adhésions 2025)	450	Provision pour risques (fin de contrats)	2 515,00
Subventions (FIS + Ville)	10 000	Taxe sur les salaires 2025	810,75
Produits Financiers (Intérêts)	46	Achats et Frais externes	3 611,70
		Frais bancaires et agios	80,44
<b>TOTAL PRODUITS</b>	<b>38 889</b>	<b>TOTAL CHARGES</b>	<b>36 080</b>
<b>RÉSULTAT (EXCÉDENT 2025)</b>	<b>2 809</b>		



### Bilan provisoire 2025

ACTIF	Montant (€)	PASSIF	Montant (€)
<b>ACTIF IMMOBILISÉ</b>		<b>FONDS PROPRES</b>	
Parts Sociales (Crédit Coop.)	153	Fonds associatifs (Apport)	1 000
		Résultat de l'exercice	2 809
<b>ACTIF CIRCULANT</b>		<b>PROVISIONS ET DETTES</b>	
Créances Clients	11 587	Provisions pour Congés Payés et risques	5 136
<b>TRÉSORERIE</b>		Emprunt RDI (France Active)	10 000
Disponibilités - Compte Courant	15 003	Dépôts de garantie (Cautions)	15 142
Disponibilités - Livret A	15 188	Dettes Fournisseurs (Impayés)	331
		Dettes Sociales et Fiscales	7 363
		Produit Constaté d'Avance	150
<b>TOTAL ACTIF</b>	<b>41 930</b>	<b>TOTAL PASSIF</b>	<b>41 930</b>

# 2025

## Perspectives 2026

- **Nouvelles mutualisations :**

- Démarrage de nouvelles mutualisations chez le Taf, Weeefund et les Centres sociaux fidésiens en janvier 2026 : embauche de Brigitte : Assistante administrative et comptable
- Nous prévoyons l'accueil de 20 nouvelles structures de l'ESS au sein du groupement d'employeurs en 2026
- Nous prévoyons l'accompagnement de 30 structures de l'ESS
- Nous prévoyons l'embauche de 5 nouvelles personnes salariées

- **Développement**

- Développer l'offre d'accompagnement dans la structuration RH et financière
- Recherche de nouveaux financements : Appels à projets et mécénats
- Montée dans les réseaux ESS du territoire : CRESS, Engagés à Lyon, COSESS
- Candidature auprès de la Fondation Emergences ?

- **Vie associative :**

- Première Assemblée générale en mai ou juin 2026

