



# GRAINE D'AUTODÉTERMINATION

Pour une vie riche et pleine de sens !

Brest, le 14/03/2024

Jill Boucharé

Présidente de l'Association Graine d'Autodétermination

# Les TSA :

(Troubles du Spectre de l'Autisme)



## Un enjeu sociétal majeur



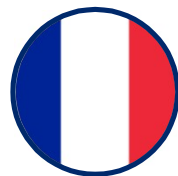
**80**  
MILLIONS

de personnes dans le monde pourraient être concernées par l'autisme



**1,2%**  
NAISSANCES

Le trouble du spectre de l'Autisme touche entre 0,9 % et 1,2 % des naissances



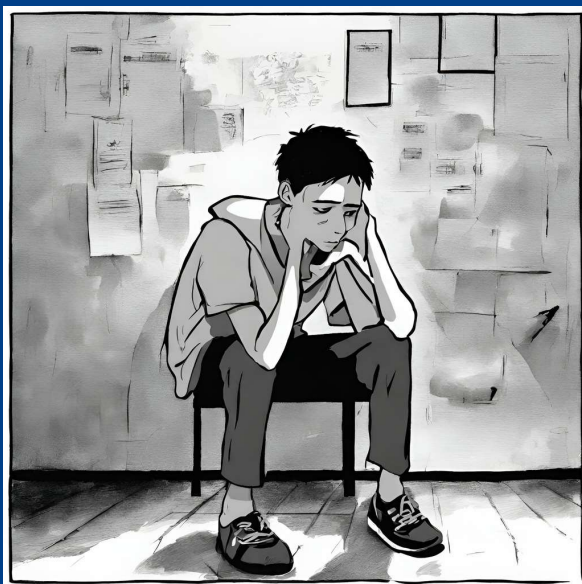
**700 000**  
PERSONNES

Il existe **600 000 adultes** et **100 000 enfants** qui vivent avec autisme en France

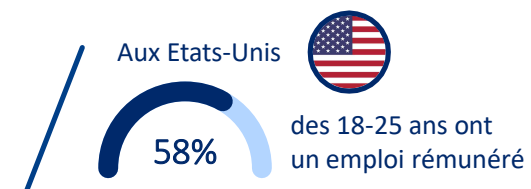
Source : Des gènes, des synapses, des autismes Thomas Bourgeron

Source : Haute Autorité de Santé

# Un constat d'exclusion



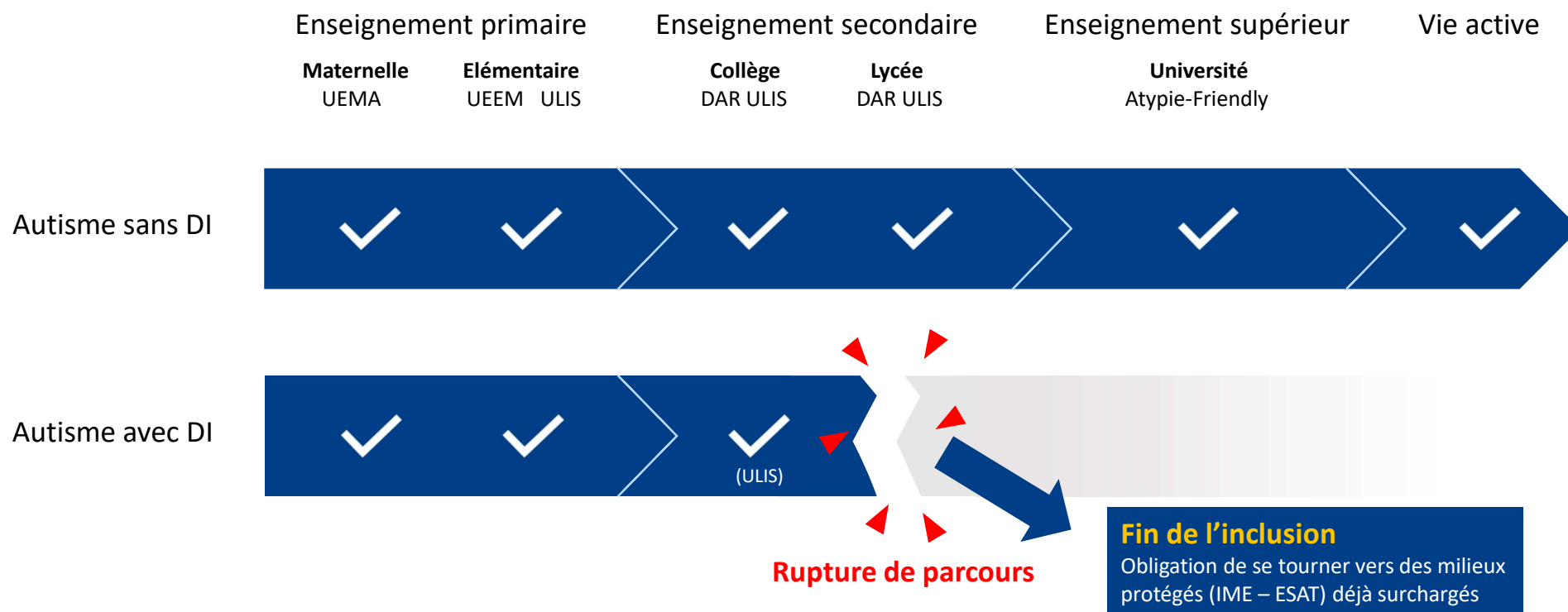
En France :  
**400 000** personnes autistes sont en âge de travailler



Source : Rapport de la Cour des Comptes

Source : Bureau of Labor Statistics

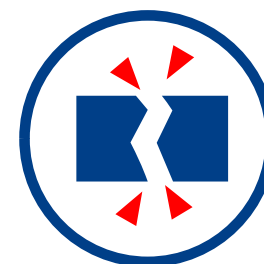
# Rupture de parcours inclusif pour les adolescents vivant avec autisme et déficience intellectuelle



# Les défis de l'inclusion. 2 parcours.

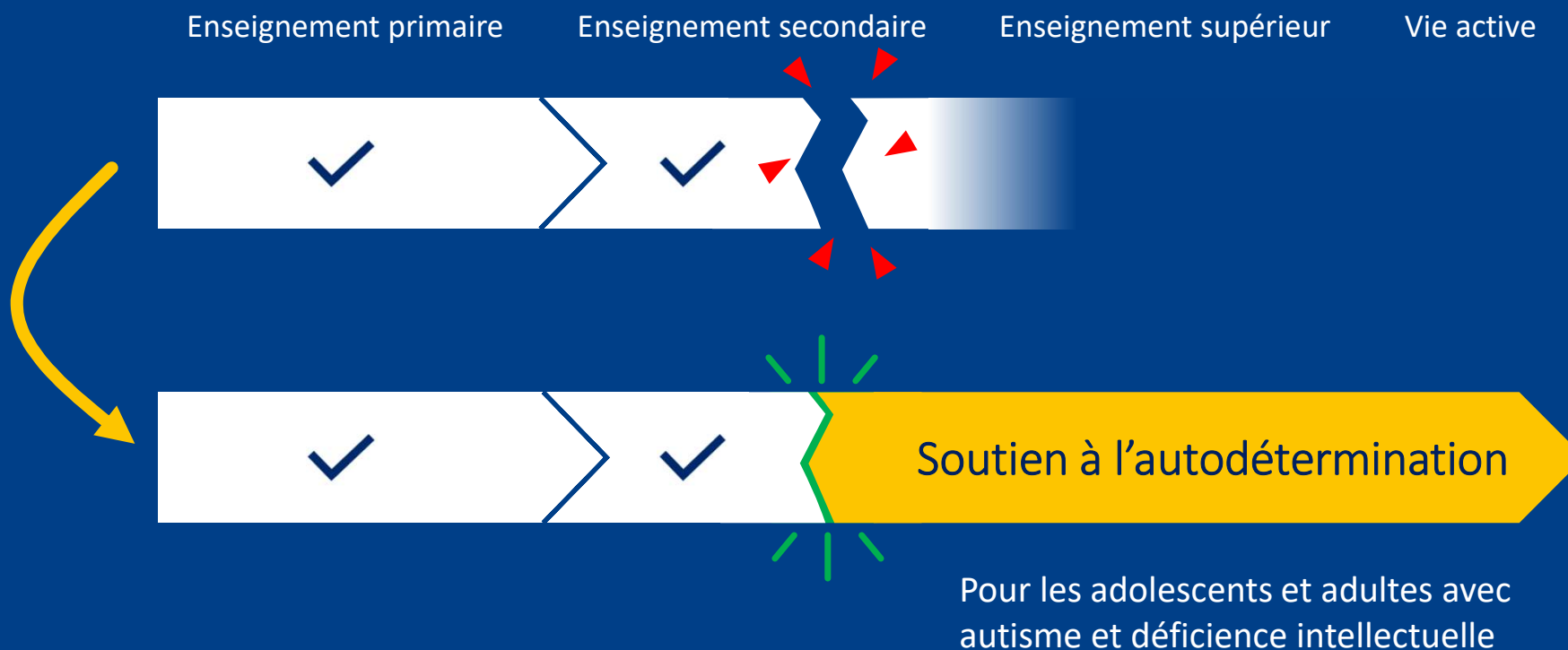


**Jules, 19 ans, autiste, passionné par le corps humain, étudie en première année de médecine à Brest.** Son parcours scolaire complexe a été sans rupture grâce au dispositif d'autorégulation et au programme Atypie-Friendly pour ses études universitaires.



**Corentin, 19 ans, autiste avec déficience intellectuelle, rêve de travailler chez Ikea.** Déscolarisé depuis trois ans, il attend ses 20 ans pour une inscription en structure pour adultes, faute de place en IME. Son avenir professionnel est incertain.

# DE LA RUPTURE DE PARCOURS... ...À L'AUTODÉTERMINATION



# Genèse de l'association



Fondatrice de l'association **Graine d'Autodétermination**, Jill Boucharé est orthophoniste et maman d'un adolescent autiste de 15 ans.

Au cours des 18 dernières années, elle s'est formée à la compréhension du fonctionnement autistique et à différents modèles d'intervention à travers le monde.

Elle en ressort convaincue du potentiel des personnes autistes. Son expérience professionnelle et personnelle l'amène à prendre conscience que la plupart des personnes autistes dépendent de la qualité de l'accompagnement qu'elles reçoivent pour progresser, vivre une inclusion épanouissante et se sentir respectées. C'est pourquoi elle est devenue formatrice et enseignante à l'université.

Directement confrontée à l'absence de solutions inclusives que propose la société française aux adolescents avec autisme et déficience intellectuelle, elle a décidé d'agir pour leur offrir une vie riche et pleine de sens.

En août 2023, elle crée l'**association Graine d'Autodétermination**, qui réunit des professionnels et des citoyens partageant les mêmes valeurs d'inclusion, de respect et d'excellence, et qui souhaitent soutenir un projet d'innovation sociale.

# Une équipe au service de leur **pouvoir d'agir**



**Audrey Berrou**

Chargée de communication  
Ergothérapeute  
Ingénieure pédagogique

**Fabienne Caroff**

Trésorière  
Educatrice spécialisée

**Simona Badic**

Chargée de veille scientifique  
Pédopsychiatre

**Jill Boucharé**

Présidente  
Orthophoniste  
Enseignante

**Kérialtan Muzellec**

Vice-président  
Directeur de structure

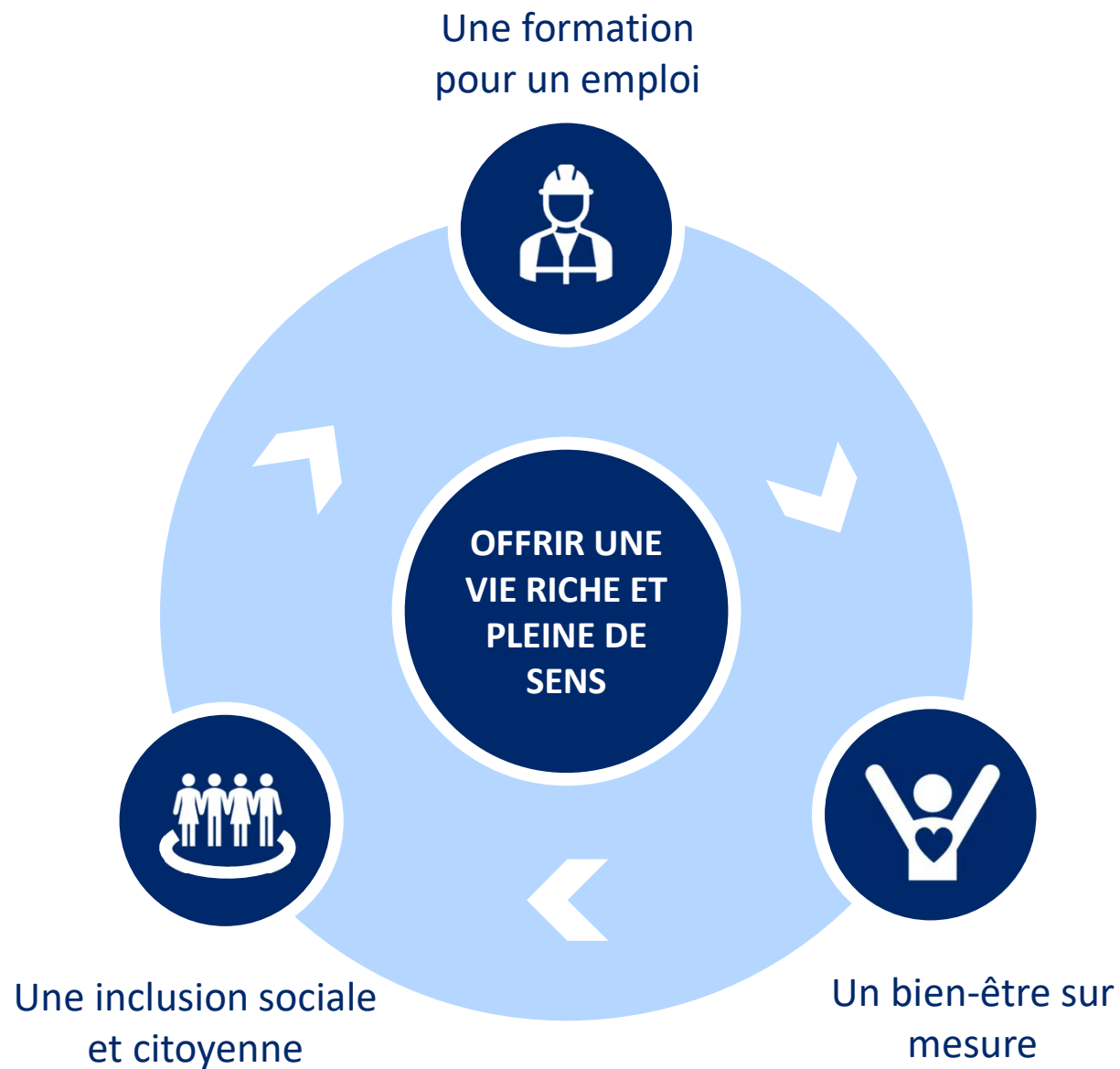
**Betty Fontaine**

Référente pédagogique  
Ingénieure



# Notre mission

Créer des **Dispositifs de Soutien à l'Autodétermination** (DSA) pour les adolescents et les jeunes adultes avec autisme et déficience intellectuelle





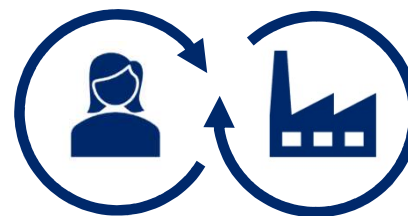
## Notre objectif

Favoriser l'accès à la  
**formation professionnelle  
en milieu ouvert**

## Une formation pour un emploi



Identifier les forces et  
les centres d'intérêt du  
jeune



Connecter les besoins des  
entreprises avec les  
compétences



Apprendre un métier  
directement en  
entreprise

**Notre parrain :**



**Jean-François Dufresne**  
Président Vivre et Travailler Autrement



<https://www.vivreetravaillerautrement.org/>



## Notre objectif

Agir sur les **déterminants de la santé**

## Un bien-être sur mesure



Proposer 1h d'activité sportive par jour



Offrir une nutrition adaptée



Permettre l'accès aux soins des jeunes

### Nos parrains :



**Joël Doré**  
Chercheur et microbiologiste

### Fonds le Saint



<https://www.fondslesaint.org/>



## Notre objectif

Construire une **société plus inclusive et équitable** pour tous

## Une inclusion sociale et citoyenne



Former et sensibiliser  
tous les acteurs de la  
société



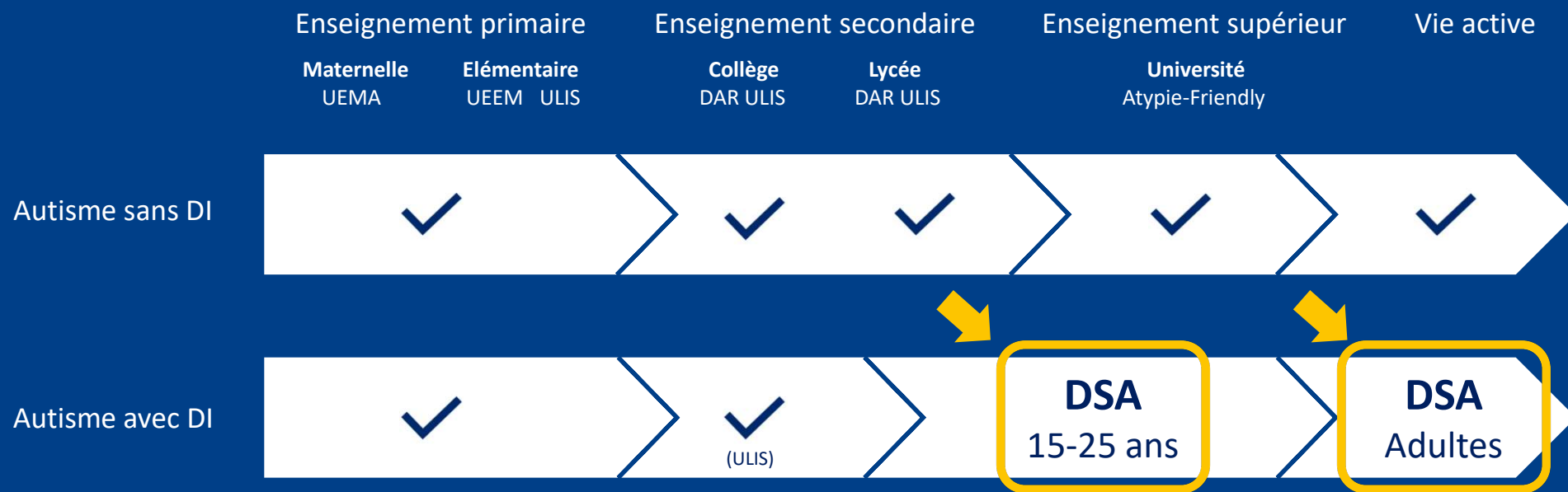
Soutenir les jeunes  
dans leur rôle de  
citoyen



Faciliter l'accès à l'art  
et la culture



# Assurer la continuité du parcours inclusif avec les **Dispositifs de Soutien à l'Autodétermination** (DSA)



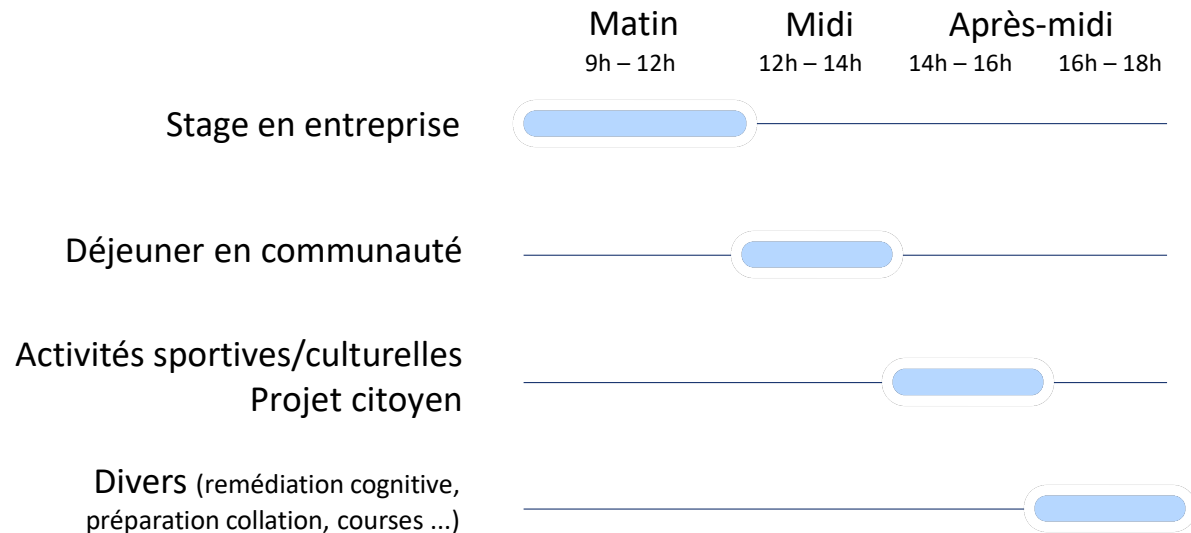
# Fonctionnement du dispositif



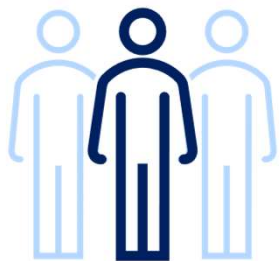
Accueil des adolescents et de jeunes adultes de 15 à 25 ans de 9h à 18h dans un **environnement chaleureux**, véritable lieu de vie qui ressemblera à un deuxième chez soi.



Exemple de **journée type**



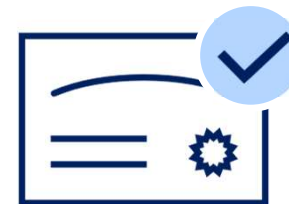
# Les facteurs clés de notre succès



Individualisation des parcours



Partenariat avec les entreprises



Notre expertise

## + **PACK INCLUSION**

- Analyse des besoins métiers et adaptations des postes
- Sensibilisation et formation des salariés
- Professionnel expert en autisme qui accompagne le jeune en stage



# Ils soutiennent Graine d'Autodétermination



Fonds Le Saint



Brest Bretagne Handball



Librairie solidaire Sapristi



Ludys  
Agence audiovisuelle

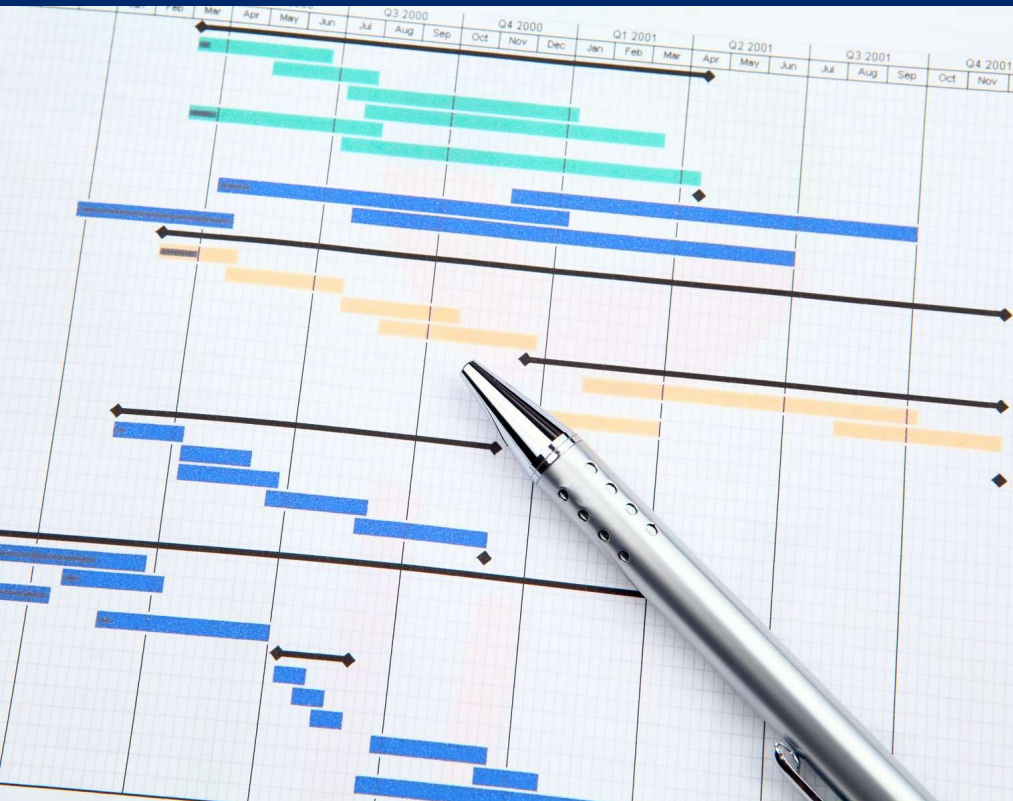


TAg29 propulseur  
d'entrepreneuriat collectif



Association TSA FINISTERE





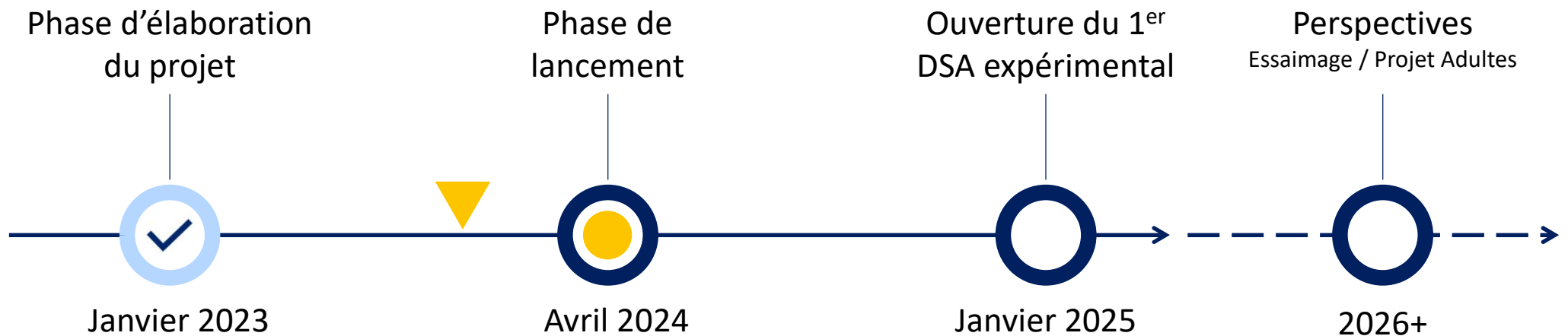
# LANCEMENT DES DISPOSITIFS DE SOUTIEN À L'AUTODÉTERMINATION (DSA)

- ✓ Plan d'action sur 24 mois
- ✓ Gouvernance
- ✓ Modèle économique
- ✓ Perspectives

**Confidentiel**

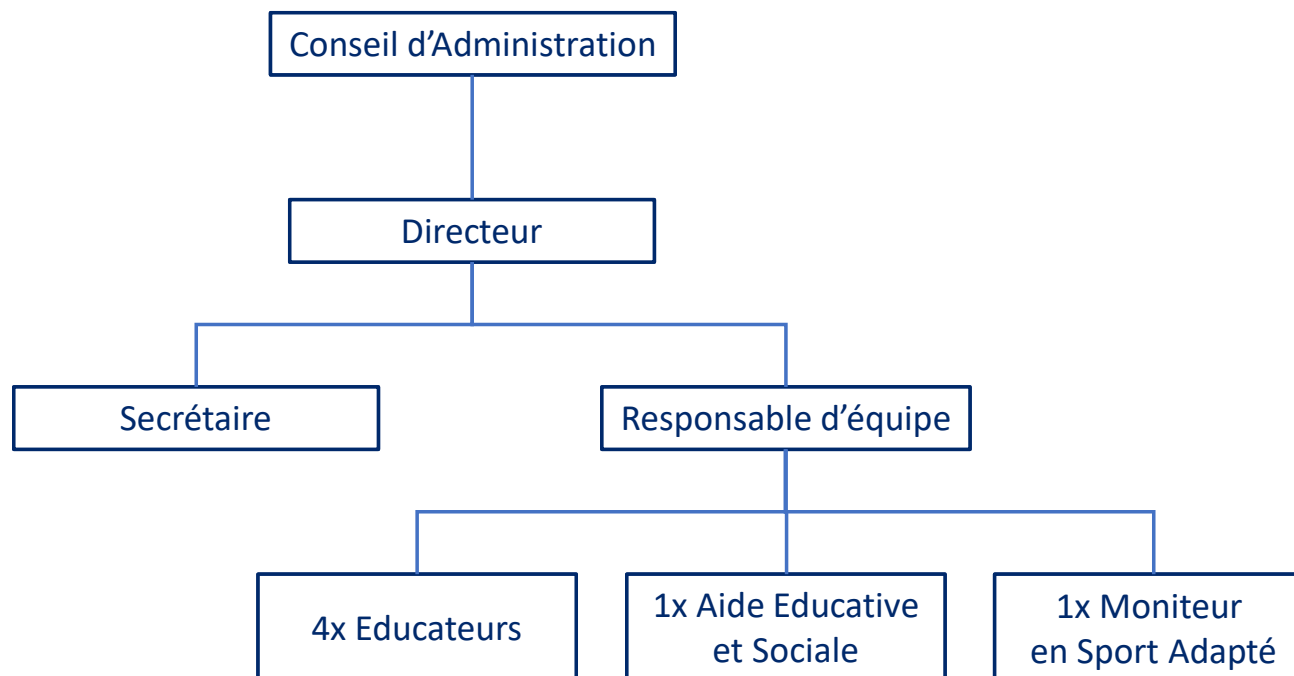
# Plan d'action sur 24 mois

Montage du dispositif DSA 15-25 ans



Confidentiel

# STRUCTURE ET GOUVERNANCE



# Modèle économique

Produits	
Dotations de l'état	466 000 EUR
<b>/ bénéficiaire = 58 250 EUR/an</b>	
Financements privés	20 000 EUR
Contributions des familles	10 000 EUR
<b>TOTAL Produits</b>	<b>496 000 EUR/an</b>

Charges	
Dépenses afférentes au personnel	
1 Directeur	80 000 EUR
1 responsable d'équipe	55 000 EUR
1 secrétaire, 0.5 ETP	16 000 EUR
4 Postes d'éducateur ETP	180 000 EUR
1 poste d'aide médico-sociale ETP	35 500 EUR
1 poste de moniteur sport adapté	35 500 EUR
Supervisions, formation, rémunération experts	10 000 EUR
Externalisation de la gestion sociale	10 000 EUR
<b>Total Moyens Humains</b>	<b>422 000 EUR</b>
Dépenses afférentes à la structure	
Location immobilière	20 000 EUR
Location véhicules	6 000 EUR
Entretien des véhicules / assurances	1 400 EUR
Fluides	3 600 EUR
Ménage	7 000 EUR
<b>Total Moyens Matériels</b>	<b>38 000 EUR</b>
Dépenses afférentes au fonctionnement	
Carburant	3 000 EUR
Téléphone, Internet	1 000 EUR
Alimentation	10 000 EUR
Fournitures	6 000 EUR
Sorties	4 000 EUR
Frais de déplacement	4 000 EUR
Frais de communication	5 000 EUR
Frais de mission, réception	500 EUR
Frais postaux	500 EUR
<b>Total Moyens Financiers</b>	<b>34 000 EUR</b>
Dotation aux amortissements	
<b>Mobilier (8 ans)</b>	<b>1 000 EUR</b>
<b>Informatique / téléphonie (3 ans)</b>	<b>1 000 EUR</b>
<b>Total Amortissements</b>	<b>2 000 EUR</b>
<b>TOTAL Charges</b>	<b>496 000 EUR/an</b>
Coût par bénéficiaire / an	62 000 EUR/an

# Perspectives

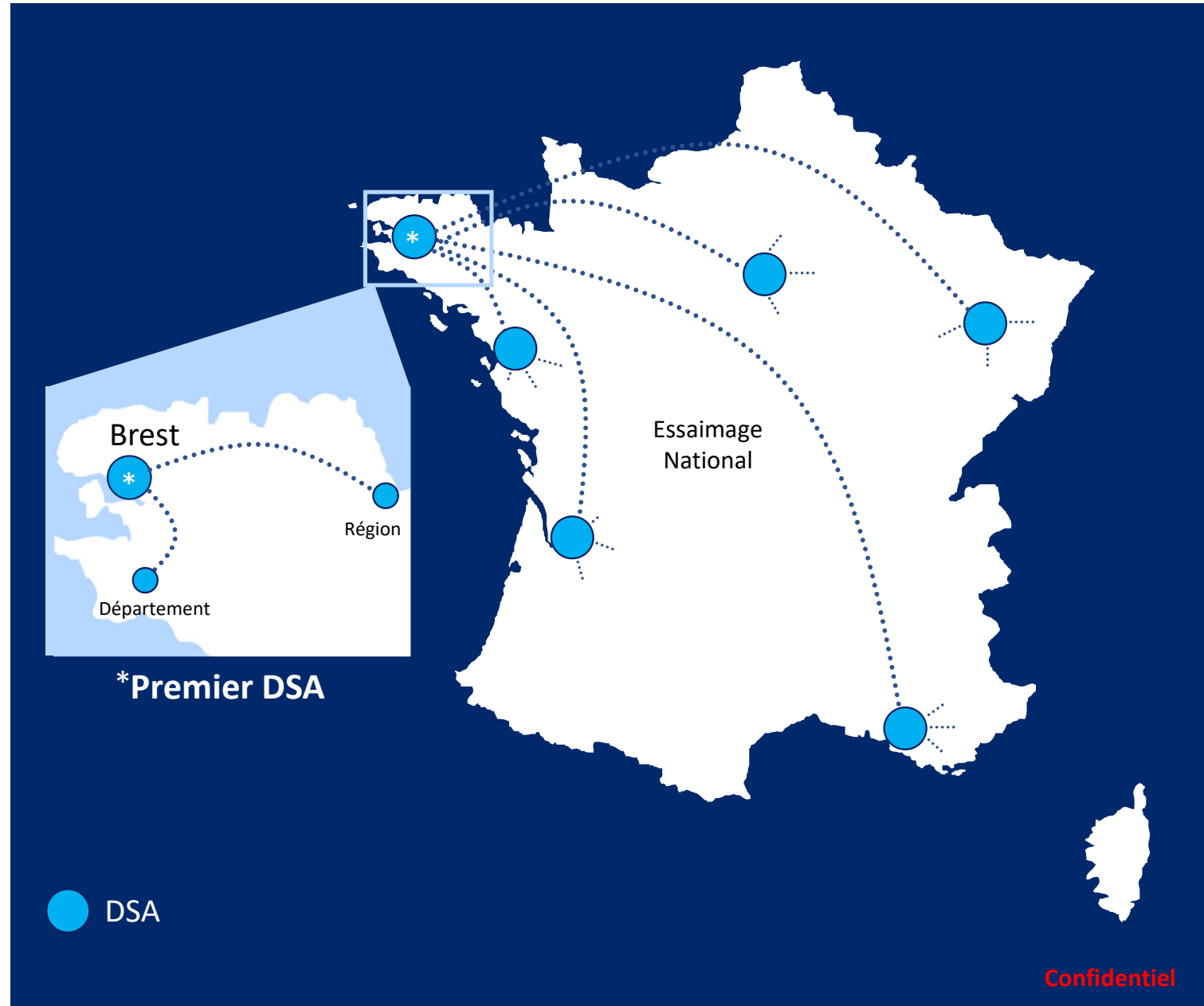
2026+

## 2027 – Essaimage

Les **DSA 15- 25 ans** pourront **s'essaimer** au niveau départemental, régional et national.

## 2028 – Projet adulte

Un premier **dispositif DSA pour adultes** avec pour objectifs le maintien dans l'emploi et l'accès au logement inclusif.



# Pour aller plus loin...



## Graine d'autodétermination

Présentation du projet

Mars 2024

### 1 Présentation du projet Graine d'Autodétermination

#### Table des matières

LE CONSTAT .....	2
Genèse du projet .....	2
Le contexte .....	2
Les Troubles du Spectre de l'Autisme (TSA) .....	2
Le parcours inclusif en France des personnes autistes de l'enfance à l'âge adulte .....	3
L'emploi des personnes autistes à travers le monde .....	4
LE PROJET GRAINE D'AUTODÉTERMINATION .....	5
Notre vision .....	5
Nos objectifs .....	5
Notre image et notre site web .....	6
Nos valeurs .....	7
LA STRUCTURE DU PROJET .....	8
L'association graine d'autodétermination .....	8
Le conseil d'administration .....	9
Nos parrains et nos soutiens .....	11
Les Dispositifs de Soutien à l'Autodétermination (DSA) .....	12
Une formation professionnelle pour un emploi .....	12
Une inclusion sociale et citoyenne .....	13
Un bien-être sur mesure .....	14
Les facteurs clés du succès .....	16
L'individualisation des parcours .....	16
Nos partenariats avec les entreprises .....	16
Notre expertise .....	16
Le fonctionnement du DSA .....	17
Profil des personnes accueillies .....	17
Une journée type .....	17
Le parcours du jeune au sein du DSA 15-25 ans .....	18
La place de la famille .....	18
LANCEMENT DES DSA .....	19
Plan d'action sur 24 mois .....	19
Lancement du projet : avril 2024 .....	20
Le DSA expérimental : janvier 2025 .....	20
Perspective de développement à moyen et long terme .....	20
Gouvernance .....	22

1

TOUTS DROITS RÉSERVÉS GRAINE D'AUTODÉTERMINATION



Présentation du projet Graine d'Autodétermination

Confidentiel



MERCI DE VOTRE ATTENTION

CONTACTEZ-NOUS

SITE WEB

[www.grainedautodetermination.fr](http://www.grainedautodetermination.fr)



Suivez-nous sur :





# Glossaire:

UEMA	Unités d'enseignement maternelle autisme = accompagnent les enfants vivant avec autisme et / ou déficience intellectuelle
UEEM	Unités d'enseignement maternelle autisme = accompagnent les enfants vivant avec autisme et / ou déficience intellectuelle
DAR	Dispositifs d'Autorégulation second degré = accompagnent essentiellement les adolescents vivant avec autisme
ULIS Primaire et collège	Unités localisées pour l'inclusion scolaire pour adolescents vivant avec un handicap (avec ou sans déficience intellectuelle)
ULIS lycée	Unités localisées pour l'inclusion scolaire : - en général ou en technologique - en lycée professionnel (CAP)
IME	Institut Médico - Educatif
ESAT	Etablissements ou services d'aide par le travail
OMS	Organisation Mondiale de la Santé
TSA	Troubles du Spectre de l'Autisme