



melt

MISSION EMPLOI LYS-TOURCOING

Rapport d'activité 2023





Mesdames, Messieurs,

Chers membres de l'association, partenaires et financeurs,

L'année 2023 a été pour la MELT une année enrichie par l'expérience des années précédentes, et animée par une ambition renouvelée face aux défis persistants de l'insertion professionnelle. Dans un contexte de transformation économique et sociale, nous avons intensifié nos efforts pour aligner nos actions avec les besoins évolutifs de notre territoire et de nos bénéficiaires.

Cette année, nous avons mis en œuvre des stratégies novatrices et consolidé nos partenariats existants pour favoriser une approche plus intégrée et réactive de l'emploi. Nos initiatives variées, telles que la Médiation Emploi, le Conseil RH aux entreprises, et les programmes spécifiques comme «Mon Métier pour le Climat» ou l'initiative «Insertion par le Sport», ont été conçus pour toucher une palette plus large de publics et répondre avec précision à leurs besoins divers.

Le déploiement de nos actions autour de la mobilité, la santé, le logement et la formation professionnelle a continué de montrer des résultats tangibles. En 2023, nous avons non seulement atteint, mais souvent surpassé nos objectifs initiaux, prouvant l'efficacité de notre approche proactive et personnalisée. Ces succès reflètent la qualité de l'engagement et de l'expertise de nos équipes, et la solidité de notre réseau de partenaires locaux.

Nos réalisations en 2023 incluent :

1. L'amélioration continue de l'insertion professionnelle grâce à nos programmes renforcés pour les jeunes, les adultes en reconversion, et les personnes en situation de handicap. Le Service Civique, en particulier, a vu un engagement remarquable, avec des jeunes activement impliqués dans des missions qui non seulement enrichissent leur parcours professionnel mais aussi contribuent à la vitalité de notre territoire.

2. L'élargissement de nos actions transversales qui a permis de développer des compétences essentielles chez nos bénéficiaires, telles que la confiance en soi, la résilience et l'autonomie, par des programmes ciblant la santé mentale et le bien-être.

3. La consolidation de nos liens avec les entreprises du territoire, qui a favorisé l'émergence de nouvelles opportunités d'emploi à travers une compréhension affinée des besoins du marché local.

Face à ces réussites, nous sommes conscients des défis qui subsistent, notamment en matière de précarité logement et d'accès aux droits sociaux de base. C'est pourquoi, en 2024, nous envisageons de renforcer nos dispositifs d'accompagnement pour offrir un soutien encore plus personnalisé et efficace.

Nous nous préparons à l'année à venir avec un sentiment de responsabilité accrue et une détermination renouvelée pour faire avancer nos missions. Avec le soutien de nos financeurs et partenaires, nous continuerons de développer des initiatives innovantes qui répondent aux besoins de notre territoire.

Je tiens à exprimer ma profonde gratitude envers chacun des collaborateurs, des élus, des partenaires, des marraines et parrains, des financeurs et tous ceux qui contribuent à rendre possible notre mission. Ensemble, nous poursuivrons notre engagement pour faire de l'insertion professionnelle une réalité accessible à tous, et pour bâtir un avenir où chacun a sa place.

Merci de votre confiance et de votre engagement à nos côtés.

Olivier Candelier,
Président de la Mission Emploi Lys-Tourcoing



AVANT-PROPOS

Personne n'est inemployable, cette phrase résonne dans notre pays depuis plusieurs années mais demande beaucoup d'énergie et de volonté pour l'appliquer. C'est la mission que s'est donnée la MELT que j'ai l'honneur de représenter en tant que Vice-Président

Dans la Vallée de la Lys, un grand nombre d'emplois restent à pourvoir et cette privation met à mal le développement économique de nos entreprises et plus globalement l'attractivité de notre territoire. C'est dans ce contexte que la MELT s'implique quotidiennement à développer les compétences des demandeurs d'emploi par de la formation et ainsi faire naître de nouvelles vocations dans le parcours du public suivi.

La démarche collaborative entre la MELT et les élus du territoire a permis de mettre en place des actions concrètes telles que la mise en relation directe des chefs d'entreprises avec les demandeurs d'emploi. C'est ce que nous avons fait à Wervicq-Sud dans le cadre du « Road Trip emploi » qui s'est tenu au Château Dalle-Dumont et qui a connu un franc succès. L'équipe mobile de la MELT est aussi un véritable outil de proximité et rappelle combien la mobilité peut être un frein pour les demandeurs d'emploi. J'espère renouveler régulièrement ces actions dans nos communes car elles sont un « plus » notamment pour les familles monoparentales et les jeunes.

L'objectif de la MELT est clair : accompagner tous les profils en s'adaptant aux besoins de chacun. L'insertion socio-professionnelle est indispensable pour que chacune et chacun trouve sa place et s'épanouisse dans notre beau territoire. La Vallée de la Lys et la Métropole Européenne de Lille, disposent de ressources économiques que nous envient d'autres territoires, à nous maintenant de préparer les salariés de demain pour répondre aux demandes des entreprises locales.

Le contexte social que nous vivons, les crises sanitaires, économiques et écologiques que nous traversons nous ont appris à nous adapter à ce nouveau climat social et environnemental et ainsi redoubler d'efforts pour maintenir une population active coûte que coûte. La MELT joue son rôle à l'échelle locale et innove chaque année pour développer les compétences de la Vallée de la Lys.

David Heiremans
Vice-Président Mission Locale
Maire de Wervicq-Sud



En tant que vice-présidente du PLIE je souhaite témoigner des actions mises en place en collaboration avec la MELT pour accompagner tant les personnes jeunes et adultes rencontrant des difficultés d'accès à l'emploi que les entreprises en difficulté de recrutement

Tout d'abord au sein de la commune, nous avons pu améliorer la communication des offres d'emploi sur la Vallée de la Lys à l'aide d'un ordinateur mis à disposition à l'accueil de la mairie. Nous informons sur les différentes offres d'emploi et forums organisés par la MELT sur le site de la ville, les réseaux sociaux et le bulletin municipal. Le Job truck pour le repérage des publics est présent au complexe sportif pour informer, orienter, accompagner les personnes. Enfin, nous avons organisé un Road Trip emploi Vallée de la Lys en collaboration avec la MELT où de nombreuses entreprises locales étaient présentes pour offrir un large choix de métiers aux participants.

La MELT accueille, informe, oriente et accompagne nos demandeurs d'emploi en leur proposant un suivi individuel sur le champ professionnel. Elle permet également l'accès à la formation qualifiante et à l'alternance. Elle apporte également une aide auprès des entreprises, collectivités et associations grâce aux contrats aidés et services civiques.

Enfin, du fait de nos rencontres emploi Vallée de la Lys nous avons développé un réel partenariat entre les différentes communes. Nous sommes complémentaires dans les activités proposées et toujours en recherche d'amélioration des actions entreprises et/ ou à développer.

Marcelle Desmettre | Vice-Présidente PLIE | Adjointe à la vie sociale, Solidarité, Santé, Emploi et Habitat de la ville de Bousbecque



« Je ne savais pas ce que je voulais faire. Ils m'ont orientée. J'avais besoin d'avoir un logement. Ils m'ont aidé à en trouver un. Je voulais passer mon permis. J'ai réussi à avoir le pass-permis. Je voulais continuer mes études et travailler en même temps. Ils m'ont aidé à trouver une alternance.... les conseillers donnent tout pour que nous réussissions dans notre vie personnelle et professionnelle....Le conseil que je pourrais donner c'est de foncer ! »

Ce témoignage enthousiaste de Stéphanie, tiré du rapport d'activité 2022 en dit long ! Il en dit assez en tout cas pour nous convaincre, nous les élus des communes du territoire, d'être des partenaires engagés à la MELT.



**Patrick Delebarre
Vice-Président MDE
Maire de Bondues**

Oui, il résume bien ce que nous attendons d'elle et de chacun des salariés: détermination, efficacité, dynamisme, bienveillance, professionnalisme, complémentarité, au service de l'émancipation et de l'avenir de chaque personne venant solliciter leur aide !

Nous aimons l'idée du travail en commun, toutes énergies confondues, du travail en intercommunalité qui permet de dépasser nos limites territoriales, et de mettre nos expériences et nos savoir-faire au profit du plus grand nombre.

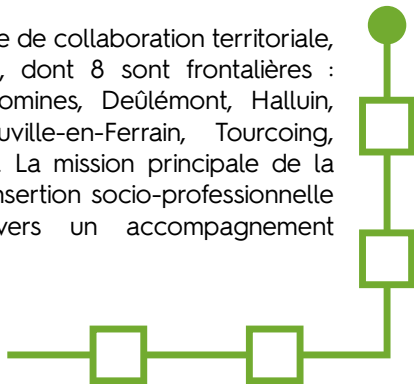
Si Bondues n'est certes pas la ville la plus impactée par les problèmes de formation, d'emploi ou de logement, cela ne nous empêche pas, ne nous exonère pas d'être des acteurs solidairement engagés à vos côtés.

Fiers d'être à la MELT !

La MELT en quelques mots

La Mission Emploi Lys-Tourcoing, est une association loi 1901, reconnue Service Public de l'Emploi.

Établie dans une dynamique de collaboration territoriale, elle couvre 11 communes, dont 8 sont frontalières : Bondues, Bousbecque, Comines, Deûlémont, Halluin, Linselles, Mouvaux, Neuville-en-Ferrain, Tourcoing, Warneton et Wervicq-Sud. La mission principale de la MELT est de faciliter la réinsertion socio-professionnelle de ses publics à travers un accompagnement personnalisé et intensif.



Le financement de la MELT est assuré en partie par les subventions des communes membres, complété par des contributions de l'État, la Région, le Département, la Métropole Européenne de Lille (MEL), le Fonds Social Européen (FSE), l'Agence Régionale de Santé (ARS), et France Travail, pour le déploiement de programmes spécifiques en faveur de l'insertion socio-professionnelle.



La MELT s'efforce de créer des **opportunités d'emploi** en mettant en relation directe l'offre et la demande sur son territoire, tout en préparant ses publics aux exigences du marché du travail actuel et futur.

Sa vision est de contribuer à une société où chaque individu a la possibilité de **réaliser son potentiel professionnel** et de **participer pleinement à la vie économique et sociale du territoire**.

Mission Locale



La Mission Locale est un des piliers de la MELT, accueillant les jeunes âgés de 16 à 25 ans sortis du système scolaire. Elle offre un espace d'accueil, d'information, d'orientation et d'accompagnement pour faciliter l'accès à l'emploi. Elle propose également un soutien sur des questions sociales telles que le logement, la santé et la citoyenneté. Pour les jeunes en quête de logement ou les entrepreneurs, l'accompagnement peut s'étendre jusqu'à l'âge de 30 ans.



PLIE



Le Plan Local d'Insertion pour l'Emploi (PLIE) s'adresse à un public plus large, incluant les jeunes et les adultes confrontés à des difficultés d'emploi cumulées. Il s'agit notamment des bénéficiaires du RSA, des demandeurs d'emploi de longue durée, des personnes peu ou non qualifiées, et des travailleurs handicapés. Le PLIE offre des parcours personnalisés intégrant orientation, formation qualifiante et contrats aidés, en collaboration étroite avec les acteurs du Service Public de l'Emploi, comme France Travail et la Mission Locale.

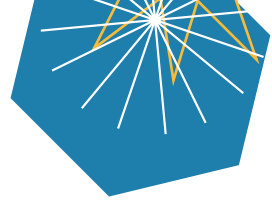


Maison de l'Emploi

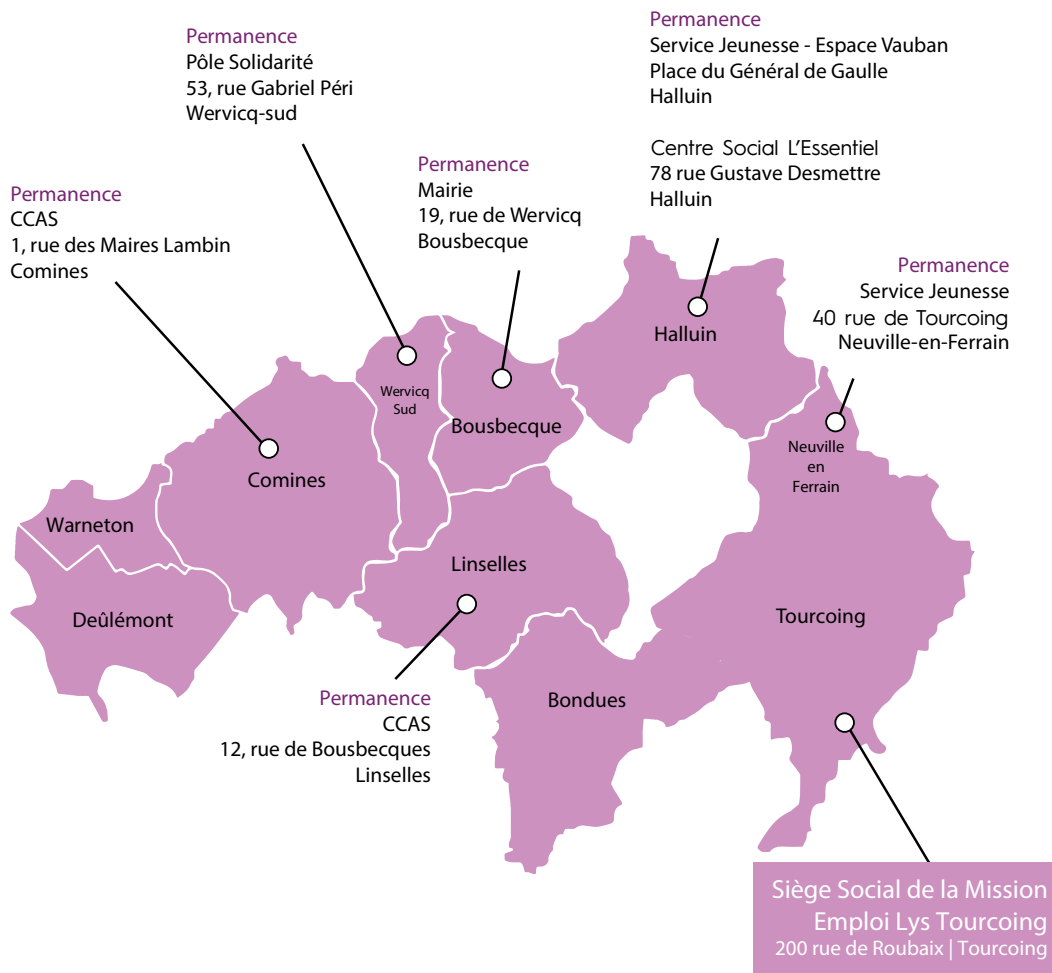
La Maison de l'Emploi (MDE) constitue le volet économique de la MELT. Axée sur les besoins des entreprises locales, elle vise à stimuler le développement de l'emploi sur le territoire et à anticiper les mutations économiques. Pour atteindre ces objectifs, la MDE organise des événements tels que des forums, des sessions de recrutement, et des animations focalisées sur les filières métiers.



LE TERRITOIRE LYS-TOURCOING



NOTRE PRÉSENCE SUR LE TERRITOIRE

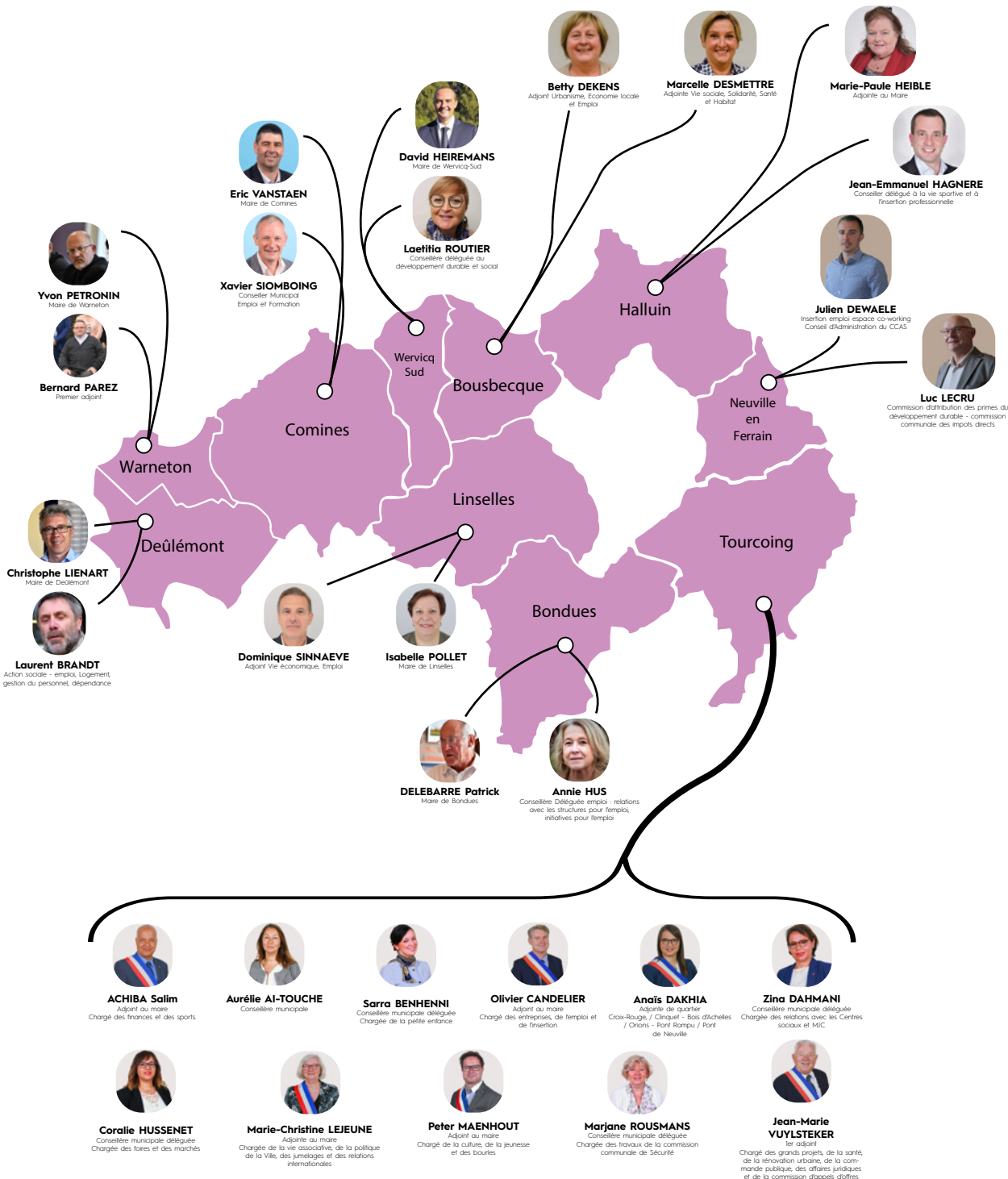




L'ASSOCIATION

La gouvernance au 31.12.2023

Son bureau restreint : **Olivier CANDELIER** (Président), **Xavier SIOMBOING** (Trésorier), **Salim ACHIBA** (Secrétaire), **Patrick DELEBARRE** (Vice-Président MDE), **Marcelle DESMETTRE** (Vice-Président PLIE), **David HEIREMANS** (Vice-Président ML)



Le territoire Lys-Tourcoing en quelques chiffres au 31.12.2023

201 148

habitants pour 12 communes dont 8 frontalières

13 205

entreprises sur le territoire

2 715

créations d'entreprises en 2023

+ 4.5% par rapport à 2022

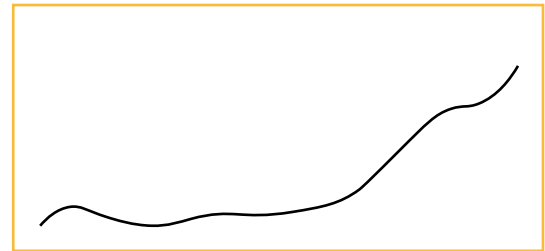
45 173

salariés du secteur privé

3000

1500

évolution des créations d'entreprises depuis 2010



2010

2016

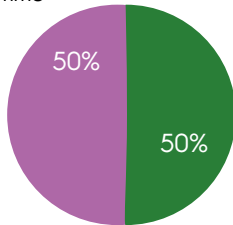
2023

18 367

demandeurs d'emploi de catégories ABC

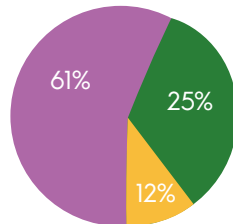
+ 9.5% par rapport à 2022

Homme



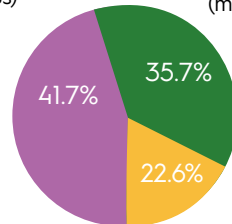
Femme

entre 25 et 49 ans



de -25 ans

Longue durée (12 mois et plus)



Très longue durée (24 mois et plus)

Courte durée (moins de 12 mois)

Bilan 2023

Soutenir le territoire Lys-Tourcoing

220

entreprises
accompagnées

+100

actions de
recrutement

Renforcer la proximité : **Territoire Zéro Chômeur Longue Durée**

De nouvelles thématiques déployées :

+100

actions de
recrutement

Mon métier pour le climat

La **mobilité**

L'insertion par le **sport**

La **culture**

La **citoyenneté**

Nos activités en quelques chiffres



Aller vers & Mobiliser

+ 1500 nouveaux inscrits

217 jeunes repérés par l'équipe mobile
+ 23 000 visites à l'accueil
1 440 nouveaux jeunes inscrits
133 ateliers et parcours de mobilisation



Guider & Construire

+ 5 482 personnes accompagnées

1 462 jeunes accompagnés (PACEA)
1 134 nouvelles entrées CEJ
405 mineurs accompagnés
252 jeunes diplômés
1002 participants dans le PLIE



Soutenir & Encourager

+ 450 actions/événements

301 personnes parrainées
1 024 accueils à la cyberbase
+20 actions sportives ou culturelles
38 ateliers dédiés à la citoyenneté



Inciter & Coacher

7 458 situations professionnelles

191 missions de Service Civique
1 000 entrées en formation
249 contrats en alternance
5434 contrats de travail
45 création/reprise d'entreprises



Inclure & Sécuriser

5 146 092€ d'aides directes

164 personnes en situation de handicap co-accompagnées
79 programmes et ateliers *Santé et bien-être* animés
511 mises en relation vers des hébergements temporaires
115 jeunes accompagnés sur la thématique justice

Orientations 2024

Pour le territoire Lys-Tourcoing

- Maximiser le soutien aux **TPE** et **artisans**
- Booster les **initiatives emploi-formation** avec une approche sur mesure pour les entreprises
- Créer le guide de l'**emploi transfrontalier**
- Améliorer l'inclusion sociale grâce à des **clauses sociales** diversifiées
- Libérer le potentiel des **femmes dans l'industrie** avec notre programme exclusif : Dites OUI !
- Maintenir nos **événements incontournables** :



A destination des publics

- Créer de nouveaux **programmes santé** pour une vie épanouie
- Lancer une toute **nouvelle colocation** à Tourcoing !
- Démarrer un partenariat exclusif avec la fondation ROOLE pour des **ateliers Code de la Route** au sein de la MELT
- Multiplier les actions **Insertion par le Sport** et faire partie de l'aventure des JO 2024 !
- Continuer à lutter contre le **décrochage scolaire** avec un maillage renforcé de nos partenaires
- Lancer de nouveaux **parcours de formation interactifs** pour découvrir les métiers d'avenir
- Impliquer davantage **les familles** et repérer les jeunes talents du territoire

Projet associatif 2024 - 2028

- Les **valeurs** de la MELT :

Écoute **Bienveillance** **Tolérance**
COHÉSION **RESPECT** **Confiance** **INNOVATION**

- Les **axes d'évolution et de progression** pour les 5 ans à venir :

Ouvrir les champs des possibles : l'accès aux droits et à l'emploi

La formation pour saisir les opportunités du marché et s'adapter à ses mutations

Développement personnel : rendre les personnes actrices de leurs propres décisions en leur donnant les moyens d'accéder à diverses options permettant un choix

Accompagner sur mesure : mobiliser tous les moyens à la disposition de la MELT

- Nos **engagements** :

Une Communication transparente et engagée

Le **développement des compétences** des professionnels pour relever les défis de demain

Évaluer et mesurer l'impact des actions réalisées

Innover et s'adapter



Mission Emploi Lys Tourcoing
(MDE/PLIE/ML)

4 rue de Turenne
59200 TOURCOING

Tél. 03 20 28 82 20 / Fax 03 20 28 17 09

Mail : direction@lamelt.fr

Association loi 1901
Siret : 493 060 388 00045

