

L'emploi partagé avec



DÉFINITION

Groupement d'employeurs



Collectif de structures qui se réunissent pour partager et mutualiser les compétences et le temps de travail d'un.e ou plusieurs salarié.e.s

- sur des besoins à temps partiels récurrents
- en raison de leurs besoins ou de leurs moyens
- en vue de proposer des emplois stables et à temps complet.

Association à but non lucratif ayant pour mission de recruter des salarié.e.s et de les mettre à disposition de ses membres adhérents selon leurs besoins.

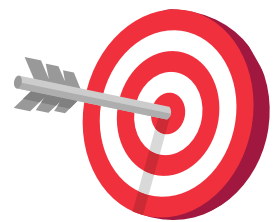


Une activité

La création et la gestion d'emplois en temps partagé avec pour support juridique : la mise à disposition de personnel à but non lucratif.



Un double enjeu



Développer l'emploi dans le secteur associatif/coopératif

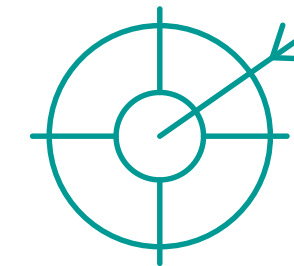


Créer des emplois pérennes pour les salariés





Association loi 1901
Créée en 2019



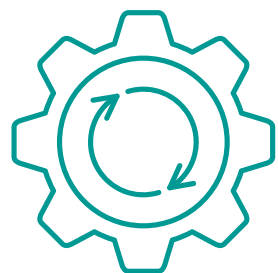
Secteur ESS
Associations et coopératives
Tout secteur d'activité
Haute-Vienne



Equipe de 13 salariés
100% de CDI
12 ETP

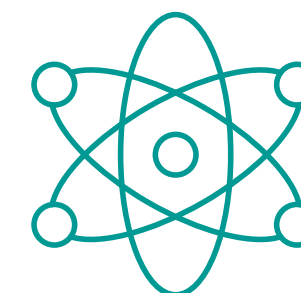


Expertise Fonction
employeur et RH dans
le secteur de l'ESS



Fonctions supports
principalement
(gestion, administratif,
communication,
comptabilité,...)

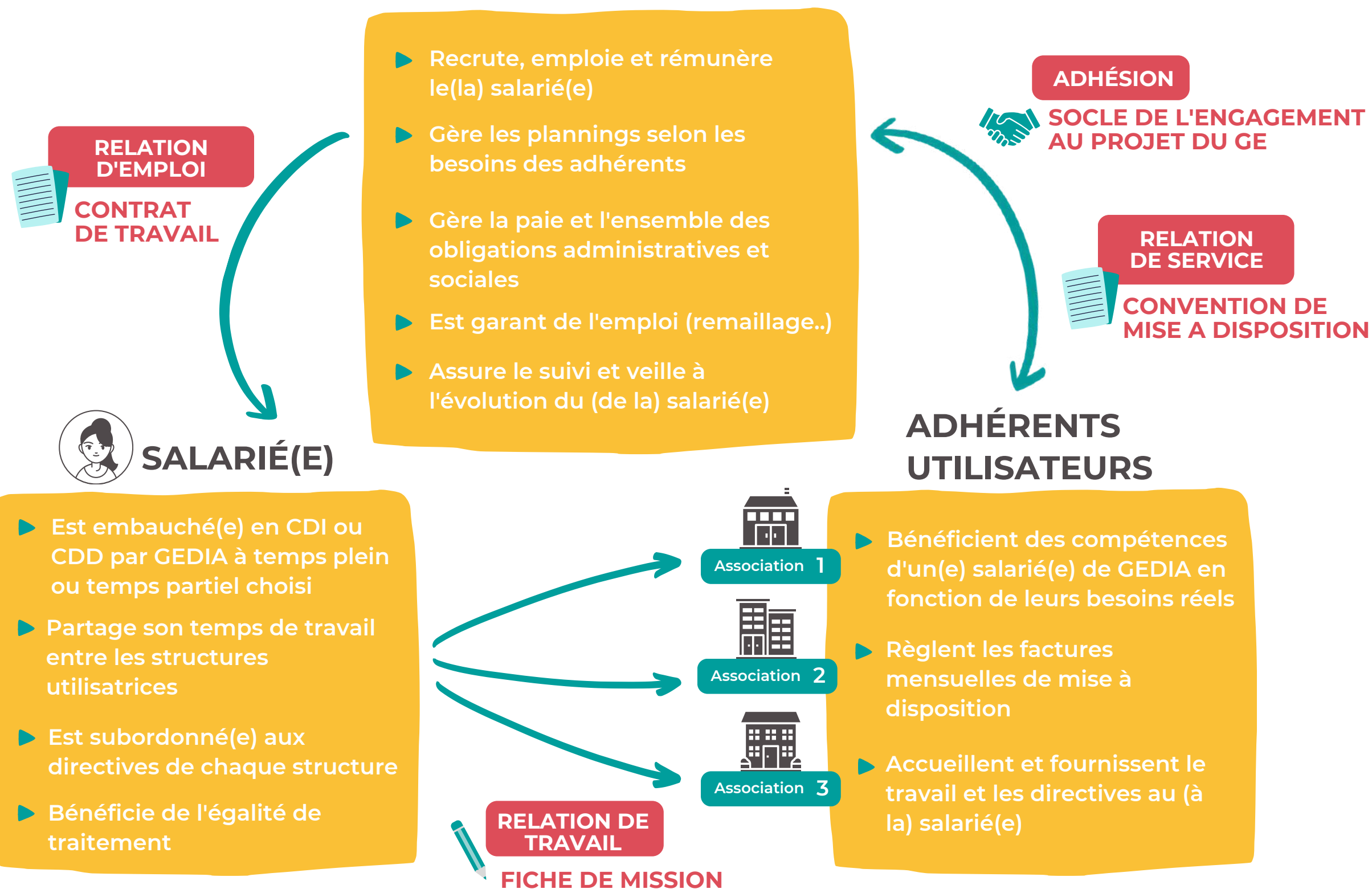
Etude et écoute de *tout*
***besoin* émanant des**
structures adhérentes



Collectif de 55 adhérents



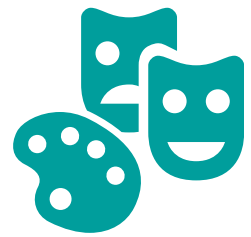
LE FONCTIONNEMENT TRIPARTITE DU GROUPEMENT D'EMPLOYEURS



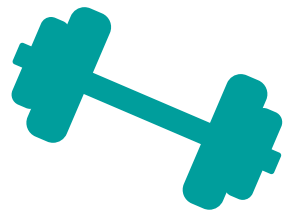
+ de **50** associations adhérentes



Social et médico-social



Animation et culture



Sport



Formation et emploi



Nouvelle Aquitaine



Au quotidien, ça donne quoi ?

Mathilde



LUNDI



MARDI



MERCREDI



JEUDI



VENDREDI



Les emplois partagés de GEDIA



Simon
CDC*



Mathilde
CDC



Ombéline
CDC



Delphine
Gestion



MA
CAMPING
87



Peanuts !

Vincent
GP



Lucie
Gestion



Nouvelle Aquitaine



Magalie
Gestion



Corinne
CIP



Nicolas
Entretien



Ludivine
Sport



Emma
Dév



Yoann
Gestion



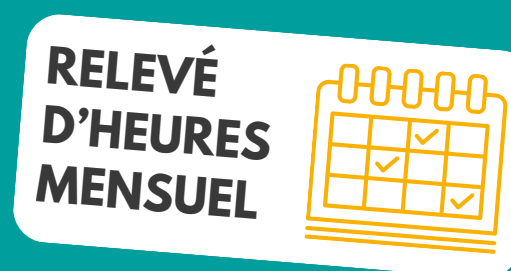
ASUL

*Chargé de communication

La facturation

Le coût facturé comprend l'ensemble des **charges** (mutuelle, prévoyance, congés payés...).

= pas de facturation lors de la pose des 5 semaines de CP annuelles....



18€ à 30€ de l'heure selon le type de compétences mobilisées et les profils.

Gestion comptable (21 à 23 € de l'heure)

Communication (à partir de 23 € de l'heure)

Comprenant l'application d'un **coefficient de facturation** de l'ordre de 1,20, visant à couvrir les frais de gestion / de structure.

La mise à disposition de personnel reste à but non lucratif.



Association
loi 1901 à but
non lucratif

Compétences disponibles



**GESTIONNAIRE
ADMINISTRATIVE**

**½ JOURNÉE À
1 JOURNÉE PAR
SEMAINE**



**CHARGÉ DE
COMMUNICATION**

**½ JOURNÉE À
1 JOURNÉE PAR
SEMAINE**



**ASSISTANTE
COMPTABLE**

**½ JOURNÉE À
1 JOURNÉE PAR
SEMAINE**



**CHARGÉE DE
DEVELOPPEMENT**

**½ JOURNÉE À
1 JOURNÉE PAR
SEMAINE**

L'appui RH

- ✓ Prestataire pour la gestion des paies (15 € par bulletin de paie | Régime général et intermittent | Toutes CCN)
- ✓ Appui au recrutement



L'appui RH

La paye

+60 bulletins édités par
mois pour **23 adhérents**
dont **45% du secteur**
culturel

90€ : paramétrage initial

12€ à 15€ par bulletin
(selon volume)

Merci pour votre attention !



CONTACT DIRECTION



claire.faucher@gedia87.fr



06 68 51 95 77

CONTACT groupelement@gedia87.fr

Pour suivre nos actualités :

- S'inscrire à notre newsletter
- S'inscrire à notre page 
- Consulter www.gedia87.fr

