



WINGS OF THE OCEAN

POUR UN OCÉAN SANS DÉCHETS



L'OCÉAN

POUMON BLEU PRÉCIEUX

Plus vaste écosystème du monde, l'océan représente 71% de la surface du globe. Sa bonne santé est nécessaire à l'équilibre des espèces de la planète dont nous faisons partie. Principal puits de carbone, il absorbe 30% des gaz à effet de serre - contre 14% pour les forêts - et génère 50% d'oxygène.

Pourtant, il est assailli par nos déchets dont 80% viennent du continent. Aujourd'hui, 150 millions de tonnes de plastique se trouvent dans les océans et 10 millions de tonnes y sont déversées chaque année, l'équivalent d'un camion par minute. Le plastique visible en surface de l'océan ne représente qu'1%, les 99% restants se microfragmentent et se disséminent dans les fonds marins.

L'ASSOCIATION

Le lancement de l'association est matérialisé par l'acquisition du Kraken en 2018, premier voilier de Wings of the Ocean, avec l'ambition de collecter les déchets en mer. Très vite, en constatant que seulement 1% des déchets en mer sont à la surface, Wings of the Ocean choisit d'agir sur la collecte des déchets et la sensibilisation dans les villes et sur les littoraux. En 2022, l'association rejoint le Groupe SOS.

NOTRE MISSION

Wings of the Ocean est une association française qui agit en faveur de la protection de l'océan en luttant contre les déchets sauvages, notamment plastiques.

NOS ACTIONS

Association de terrain avant tout, Wings of the Ocean œuvre sur l'ensemble du territoire à travers ses antennes et ses missions. L'association opère sur la côte méditerranéenne et atlantique. Sur l'eau, 2 navires composent la flotte de l'association : le Kraken, emblème de l'association et le Scylla depuis 2022



NOTRE IMPACT

Depuis 2018



135 tonnes
de déchets
collectés



1 107 actions
de ramassages



975 bénévoles
engagés sur
nos missions



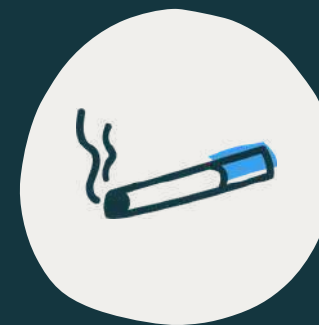
32 069 personnes
sensibilisées





NOTRE IMPACT

Zoom 2023



Plus de 321 K
mégots ramassés



45 tonnes
de déchets
collectés



415 actions
de ramassage



495 actions
de sensibilisation

NOS ACTIONS TERRAIN



Collecte et étude des déchets

Sur chaque mission, 3 actions de ramassage sont organisées chaque semaine. Dans les villes, les antennes opèrent des collectes toute l'année. Chaque ramassage est clôturé par la caractérisation des déchets collectés, permettant d'identifier ceux qui sont prédominants sur un territoire.



Collaboration scientifique

Les données collectées à l'issue des ramassages sont centralisées sur des outils de sciences participatives. Puis, elles sont partagées avec les territoires, accompagnées de recommandations. En collaboration avec le CNRS, des scientifiques étudient entre 2024 et 2026 les déchets que nous collectons ainsi que les sols sur lesquels ils sont ramassés.



Sensibilisation

Notre vision : transmettre au plus grand nombre l'importance de la bonne santé de notre océan dans notre écosystème et l'impact de la pollution par les déchets sauvages. Des actions de sensibilisation auprès des scolaires, du grand public, des entreprises et des élus locaux sont orchestrées tout au long de l'année.

DES RECOMMANDATIONS CONCRÈTES POUR LES TERRITOIRES

La collecte des déchets, puis l'analyse de ces données nous permet de proposer des mesures d'application visant la réduction des déchets identifiés comme prédominants sur un territoire. Ce travail est fait en collaboration avec les collectivités locales sur lesquels Wings of the Ocean intervient.

Exemple avec l'agglomération de Sète.

1.

Lancement de la mission sur le territoire, permettant la collecte des données issues des ramassages des mégots et déchets sauvages en milieu naturel autour de l'étang de Thau.

2022

2.

Rédaction et partage de recommandations à l'Agglomération de Sète, avec des mesures concrètes d'application pour le territoire, permettant de lutter contre les mégots.

2022

3.

La ville de Sète confirme sa volonté de collaborer avec Wings of the Ocean pour lutter contre les mégots et les déchets sauvages du territoire. L'ALCOME manifeste son intérêt et soutient cette collaboration.

2023

4.

Poursuite de la collecte de données sur le territoire avec l'application du protocole mégot ainsi que des actions de sensibilisations ciblées. Collaboration conjointe avec la ville en vue de l'obtention du label Pavillon bleu.

2024

COLLABORATIONS SCIENTIFIQUES

CANOPÉ

En collaboration avec le CNRS, des chercheurs étudient entre 2024 et 2026 des échantillons de déchets collectés lors de 240 ramassages, réalisés avec Wings of the Ocean.

En plus de l'étude du déchet, le sol est lui aussi analysé en plusieurs lieux et sur 3 ans.

L'objectif ? Lancer une étude scientifique de la provenance des déchets sauvages, leur contamination du sol via micro fragmentation, leur dégradation, etc.

DEPOLLUTION MAP

En plus des outils de sciences collaboratives sur lesquels nous partageons nos données, nous développons une plateforme digitale destinée aux bénévoles de Wings of the Ocean, afin de procéder à la caractérisation personnalisée des déchets issus des ramassages.

L'objectif ? Préciser la qualité des analyses et de visualisation de nos données.



**SENSIBILISER
POUR INITIER
LE CHANGEMENT**



Les bénévoles

Les bénévoles font partie intégrante de l'ADN de l'association. Ils sont le carburant du terrain qui fait vivre les missions et permettent de démultiplier notre impact.

Les missions Wings of the Ocean offrent aux bénévoles la possibilité de s'engager dans des actions qui ont du sens, au service d'une cause. Nourris par cette expérience, ce sens se traduit par l'ajustement de leurs choix de vie, professionnels ou personnels, en réponse aux enjeux environnementaux.



Les outils

Pour s'adresser aux enfants dès leur plus jeune âge, nous avons développé des cahiers pédagogiques ludiques. A l'image d'un cahier de vacances, l'enfant acquiert au fil des pages les bases des enjeux de la gestion du déchet, du plastique, et de l'océan. Corrélié au programme de l'éducation nationale, le contenu est soigneusement choisi et illustré.



À LA FIN, OÙ FINISSENT TOUS LES DECHETS ?

Tu commences à comprendre que le mieux c'est encore de ne pas produire de déchets. Et également que le recyclage est une très bonne chose pour essayer de donner une seconde vie à certains objets, mais que ce n'est pas une solution infinie !

A la fin, les objets plastiques qui ont été trop recyclés ou décyclés finissent à l'incinération ou à l'enfouissement.

D'ailleurs, où est PET ? Trouve-le vite avant qu'il ne parte avec tous les autres déchets !

INCINÉRATION
Consiste à brûler les déchets à très haute température.

Même les filtres des cheminées les plus performants ne sont pas capables d'empêcher toutes les substances polluantes de partir dans les airs. En plus, l'incinération aggrave le réchauffement climatique, puisqu'on brûle le pétrole présent dans le plastique. Exactement comme le font les voitures ! Le brûlage permet cependant de produire de l'énergie pour alimenter d'autres usines, telles que les cimenteries par exemple. On appelle ça : la «valorisation énergétique».

À TOI DE JOUER !

Parmi toutes ces dangers, colorie en **rose** si cela concerne l'incinération en **bleu** si c'est lié à l'enfouissement (ça peut même être les deux).

- Pollue les sols et l'eau
- Libère de puissants gaz à effet de serre
- Risque de fuites de liquide très toxique
- Empoisonne la nature
- Nuisance olfactive et visuelle

ENFOUISSEMENT
C'est enterrer les déchets profondément dans le sol.

Lorsque la pluie coule à travers les déchets, cela crée un «jus de décharge» toxique, le lixiviat, qui ruisselle et pénètre parfois la terre.

21 22

Livret pédagogique n°3, La matière plastique

LES ANTENNES : ENCOURAGER LA MOBILISATION CITOYENNE



20 ANTENNES LOCALES

- Cahors
- La Rochelle
- Grenoble
- Lyon
- Tours
- Le Mans
- La Ferté / Nogent-le-Bernard
- Sablé-sur-Sarthe
- Paris
- Brest
- Saint-Quay-Perros
- Montpellier
- Bassin d'Arcachon
- Limoges
- Le Havre
- Bordeaux
- Lille
- Marseille
- Nantes
- Treillières et Grandchamp-des-Fontaines

Les Antennes locales Wings of the Ocean accueillent les anciens bénévoles et les citoyens qui souhaitent s'engager. Implantées dans les villes de France, elles accompagnent les initiatives de leur ville en lien avec les habitants et les associations locales, réalisent des opérations de collecte de déchets ainsi que des actions de sensibilisation tout au long de l'année.

----- ZOOM 2023 -----



5 tonnes
de déchets
collectés



5 128 personnes
sensibilisées sur
78 actions



72 actions
de ramassages

NOS MISSIONS



Bassin d'Arcachon



Le Scylla



Gironde



Etang de Berre



Etang de Thau



Le Kraken



Rhône

ATLANTIQUE

MÉDITERRANÉE

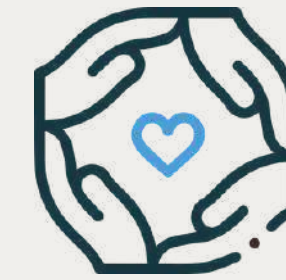
NOS MISSIONS

Leur fonctionnement



Implantées sur leur territoire, nos missions sont opérationnelles entre 2 et 6 mois avec pour objectifs principaux :

- Protéger nos littoraux français en effectuant des ramassages de déchets sur les zones polluées et collecter de la donnée grâce à leur caractérisation par typologie de déchet,
- Sensibiliser le grand public, les enfants, les entreprises et les élus locaux au rôle de l'océan et à la gestion des déchets,
- Réduire cette pollution grâce à un plan d'actions auprès des différents acteurs du territoire (collectivités, autres associations, entreprises).



Un format et des objectifs similaires

- Accueil de bénévoles sur le terrain, nourris et logés par l'Association (engagement de 1 à 6 mois)
- Organisation de 3 dépollutions par semaine sur l'ensemble de nos missions
- Organisation d'une à 2 actions de sensibilisation par semaine

AGIR SUR LES LITTORAUX DE LA CÔTE MÉDITERRANÉE

Les côtes de la mer Méditerranée, identifiée comme la mer la plus polluée au monde, sont envahies par la pollution des déchets sauvages et notamment plastiques.

Le long de la côte française, Wings of the Ocean agit en faveur de la protection de l'océan grâce au Kraken, vieux gréement et emblème de l'association, de la mission autour de l'étang de Berre depuis 2021 et autour de l'étang de Thau depuis 2022.

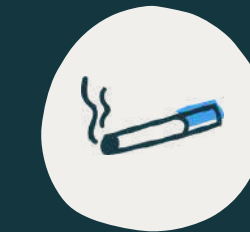


En 2024, pour aller plus loin dans l'étude du territoire et de l'itinéraire des déchets, nous lançons une mission fleuve autour du Rhône pour étudier le flux de déchets qui y sont charriés.

NOTRE IMPACT Depuis 2018



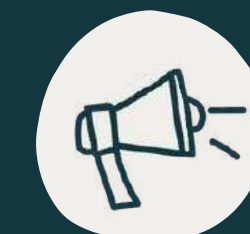
127 tonnes
de déchets
collectés



463 K
mégots
ramassés



1762 actions
de ramassages



19 164 personnes
sensibilisées

NOS MISSIONS EN MÉDITERRANÉE



Le Kraken



L'Etang de Berre



L'Etang de Thau



Arles (Rhône)

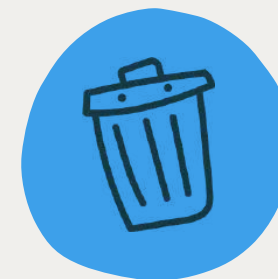




LE KRAKEN

Le Kraken est un 3-mâts de 42 m de long qui navigue en Méditerranée pour atteindre des littoraux, souvent inaccessibles, et collecter les déchets qui y sont accumulés. A bord, un équipage d'une vingtaine de personnes s'engage pour la préservation de l'océan à travers les opérations de ramassage de déchets et les actions de sensibilisation.

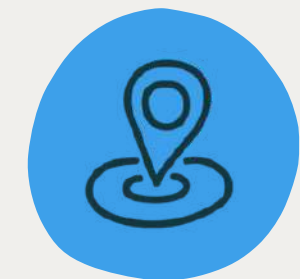
Après deux années passées en chantier naval pour une rénovation complète, le Kraken est prêt à reprendre le large en 2024, vers de nouveaux horizons.



15 tonnes
de déchets
collectés



3 500 heures de
rénovation par
100 bénévoles
engagés



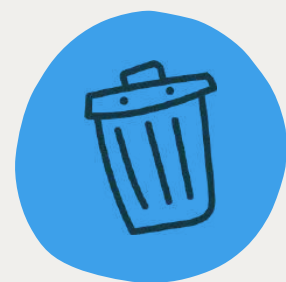
75 actions
de ramassages

L'ÉTANG DE BERRE

Étendu sur 15 500 hectares, l'étang de Berre et ses 80 km de pourtour en font le plus grand étang de France, composé de 15 km de patrimoine naturel. Pourtant, c'est aussi le plus pollué d'Europe.

En étroite collaboration avec l'écosystème local, les collectivités, associations, et habitants, le projet de réhabilitation de l'étang de Berre lance sa 4ème édition en 2024.

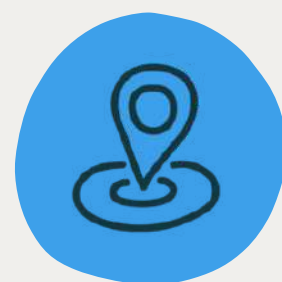
ZOOM 2023



4.67 tonnes
de déchets
collectés



3155 personnes
sensibilisées sur
51 actions



81 actions
de ramassages



L'ÉTANG DE THAU

Avec 75 km² de superficie, l'étang de Thau est le troisième plus grand étang de France, juste derrière l'étang de Berre.

Depuis 2022, Wings of the Ocean s'est implantée à Sète autour de l'étang de Thau, afin de préserver la faune et la flore de cette zone, riche en activités maritimes et ayant un fort attrait touristique en période estivale.

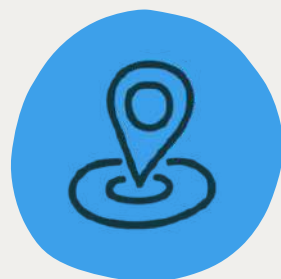
----- ZOOM 2023 -----



8 tonnes
de déchets
collectés



3 032 personnes
sensibilisées sur
64 actions



84 actions
de ramassages





LE RHÔNE

En 2020, une étude évalue à 22 tonnes par an la masse de microplastiques rejetés par le Rhône en Méditerranée. Ce fleuve et la Camargue sont donc des zones d'études essentielles pour comprendre la problématique du transport des déchets jusqu'à la Méditerranée.

En 2024, nous lançons donc une nouvelle Mission Locale au Pays d'Arles, cette vaste zone traversée par le Rhône, pour :

- Étudier le rôle des fleuves dans le transport des déchets,
- Comprendre le déplacement des déchets sur le Rhône et permettre sa préservation,
- Aider à la protection de la Camargue, un milieu naturel extrêmement fragile, qui accueille une riche biodiversité,
- Étudier la Camargue et l'embouchure du Rhône comme zone d'accumulation des déchets,
- Créer du lien avec les acteurs locaux autour de l'étude du Rhône et la problématique plastique,
- S'inclure dans une dynamique inter-associative pour lutter contre la pollution plastique ensemble et créer une mobilisation citoyenne.

AGIR SUR LES LITTORAUX DE LA CÔTE ATLANTIQUE

Chaque année en Europe, ce sont 41 000 tonnes de granulés de plastiques industriels, soit l'équivalent de 11,5 milliards de bouteilles en plastique, qui se retrouvent dans l'environnement et notamment sur nos plages, puis en mer.

La côte Atlantique est particulièrement touchée par cette pollution aux larmes de sirènes, souvent charriés par les vents et les marées et reviennent s'échouer sur nos littoraux.

Nous agissons directement sur la façade atlantique grâce à plusieurs missions implantées historiquement sur ce littoral. Les objectifs de ces missions sont essentiellement de lutter contre cette pollution microplastique invisible et rendre visible la problématique auprès des acteurs et utilisateurs du territoire.

NOTRE IMPACT Depuis 2022



9,33 tonnes
de déchets
collectés



331 124 mégots
ramassés



1276 actions
de ramassages

NOS MISSIONS EN ATLANTIQUE



Le Scylla



Bassin d'Arcachon



Estuaire de la Gironde





LE SCYLLA

Avec ses 28 m de long, le Scylla accueille un équipage de 16 personnes et sillonne les côtes Atlantique jusqu'à La Manche. Depuis son lancement en 2022, la mission du Scylla est portée par Léa Nature jusqu'en 2024.

Grâce à son approche itinérante, la mission sensibilise le grand public et les jeunes à travers organisation de visite du voilier sur chacune des étapes de l'itinéraire.

----- ZOOM 2023 -----



2,36 tonnes
de déchets
collectés



5 882 personnes
sensibilisées sur
149 actions



81 actions
de ramassages

LE BASSIN D'ARCACHON

Avec ses 80 km² de circonférence, le Bassin d'Arcachon accueille 435 km² d'espaces marins, 50 000 oiseaux dans sa zone protégée et plus de 4 000 hectares d'herbiers, abritant une riche biodiversité.

Pour cette mission de préservation du littoral girondin, Wings of the Ocean axe son action notamment sur l'étude des micro-plastiques, principaux débris de la zone.

----- ZOOM 2023 -----



1.19 tonnes
de déchets
collectés



1095 personnes
sensibilisées sur
52 actions



47 actions
de ramassages



L'ESTUAIRE DE LA GIRONDE

Le focus de ce projet s'est porté sur le bassin versant de l'Estuaire de la Gironde, le plus grand estuaire d'Europe (entre le Bassin versant du Moron et du Guâ). Ce choix de territoire est appuyé par le manque d'études sur les fleuves et rivières, notamment au niveau des macrodéchets. C'est la croisée de la terre et de la mer, une zone de transition primordiale à étudier.

LE VOLET MISSION LOCALE

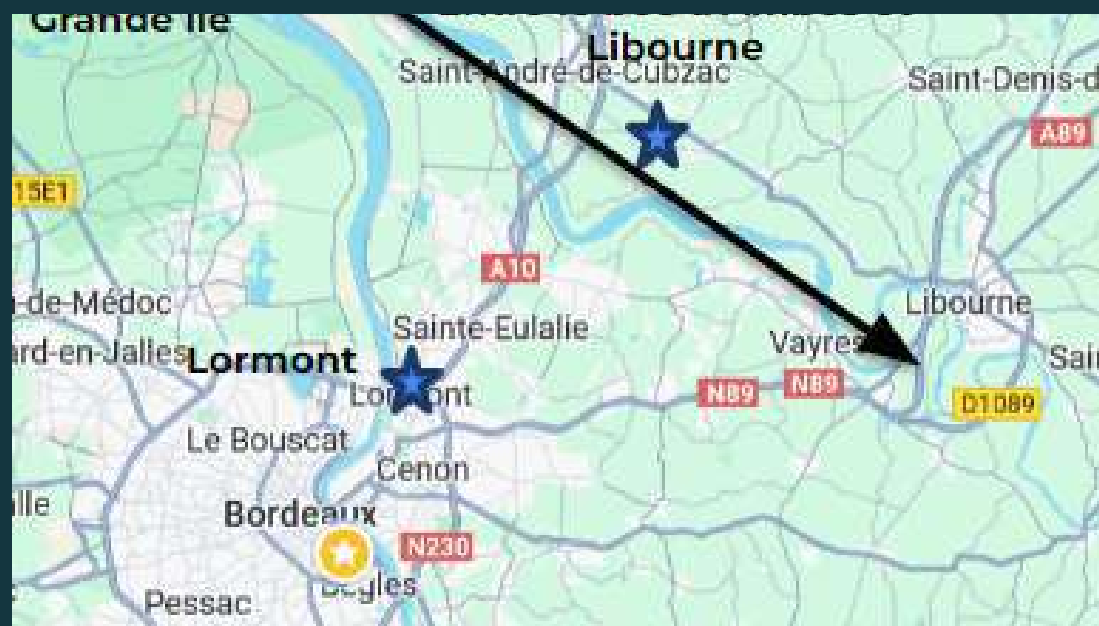
4 mois (juin à septembre 2024)

- 3 ramassages de déchets par semaine (caractérisation de niveau 3 du protocole MerTerre) ;
- 3 actions de sensibilisation par semaine ;
- Partenariats avec des acteurs locaux, les communes et le département.

LE VOLET SCIENTIFIQUE

Toute l'année (jusqu'en 2026)

- Suivis de protocoles OSPAR pour :
 - Comprendre la répartition des macrodéchets le long du fleuve ;
 - Identifier le rôle de la présence d'une métropole sur la quantité et typologie des déchets ;
 - Produire une donnée scientifique, participative, comparable et locale et identifier les sources de pollution.



NOS PARTENAIRES PRINCIPAUX



DEPUIS 2022, UNE ASSOCIATION

DU GroupesOS
Entreprendre au profit de tous

Le Groupe SOS est un groupe associatif, acteur majeur de l'économie sociale et solidaire. Il regroupe 750 établissements et services, associations et entreprises sociales, qui entreprennent au profit des personnes en situation de vulnérabilité, des générations futures et des territoires.

Depuis sa création en 1984, lors des années sida, le Groupe SOS : combat toutes les exclusions ; agit pour l'accès de toutes et tous à l'essentiel ; et innove face aux enjeux sociaux, sociétaux et environnementaux. Non-lucratif, sans actionnaire, les actions du Groupe SOS et de ses 22.000 personnes employées ont un impact en France et dans plus de 50 pays dans le monde, auprès de 2 millions de bénéficiaires.

Le Groupe SOS investit depuis plusieurs années le domaine de la transition écologique. Face aux urgences environnementale et sociale actuelles, il s'investit pour trouver de nouvelles solutions qui construisent un monde durable. L'association défend le concept d'écologie humaine, celle qui fait rimer l'humain avec l'environnement, sans que l'un ne prenne le pas sur l'autre.

L'ambition à l'ère de la rareté : faire mieux avec moins. Le Groupe SOS souhaite faire des métiers verts des leviers d'inclusion professionnelle, tout en empêchant que la transition écologique devienne un facteur d'exclusion supplémentaire.

UNE ÉQUIPE ENGAGÉE



DIRECTION GÉNÉRALE

Sarah Chouraqui

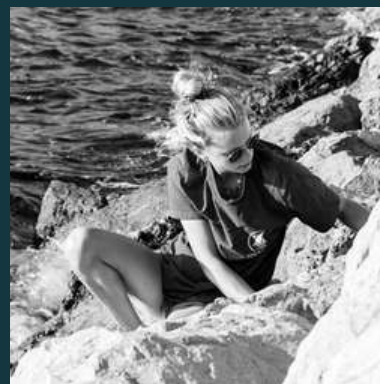
PARTENARIATS



Nicolas Camo

2 alternant.es

MISSIONS



**Claire
Geistodt-Kiener**

- 6 chargé.es de mission
- 2 chargé.es de développement territoriaux
- 1 chargée de mobilisation bénévole
- 6 services civiques

ADMINISTRATIF COMMUNICATION



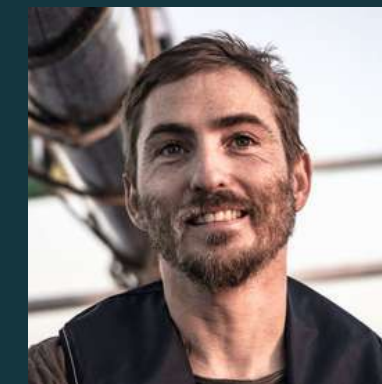
**Maylis
Efremenko**

Clémence Génin

- 1 chargée de communication



ARMEMENT



Thomas Roche

- 2 capitaines
- 2 Seconds
- 2 chef.fes mécanicien.ne en rotation

TRANSVERSALITÉ



Margaux Reigner

- 1 respo. actions entreprises
- 1 chargé de caractérisation
- 1 respo. sensibilisation
- 1 respo. depollution map
- 1 respo. antenne



Sarah Chouraqui
Directrice Générale

sarah.chouraqui@wingsoftheocean.com



Nicolas Camo

Responsable des Partenariats

nicolas.camo@wingsoftheocean.com

Wings of the Ocean

102c rue Amelot - 75011 Paris



MERCI