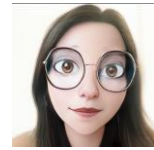
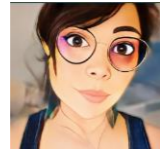


L'équipe de l'association D-BASE 26-07



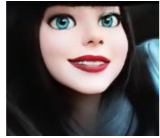
Ville Adeline
Travailleuse pair
0785761962



Pradier Paola
Cheffe de service
0787266016



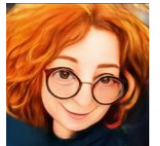
Zantour
Marouane
Travailleur pair
0788701526



Beau Maxime
Apprentie ES
0647165470



Chapuis Gaylord
Travailleur pair
0787263771



Zenk Karine
Travailleuse pair
0626329142



Hervé Steve
Educateur
spécialisé
0785761940

Mail : comite.drome.dbase@gmail.com

Facebook : comité D-BASE Drôme ardèche

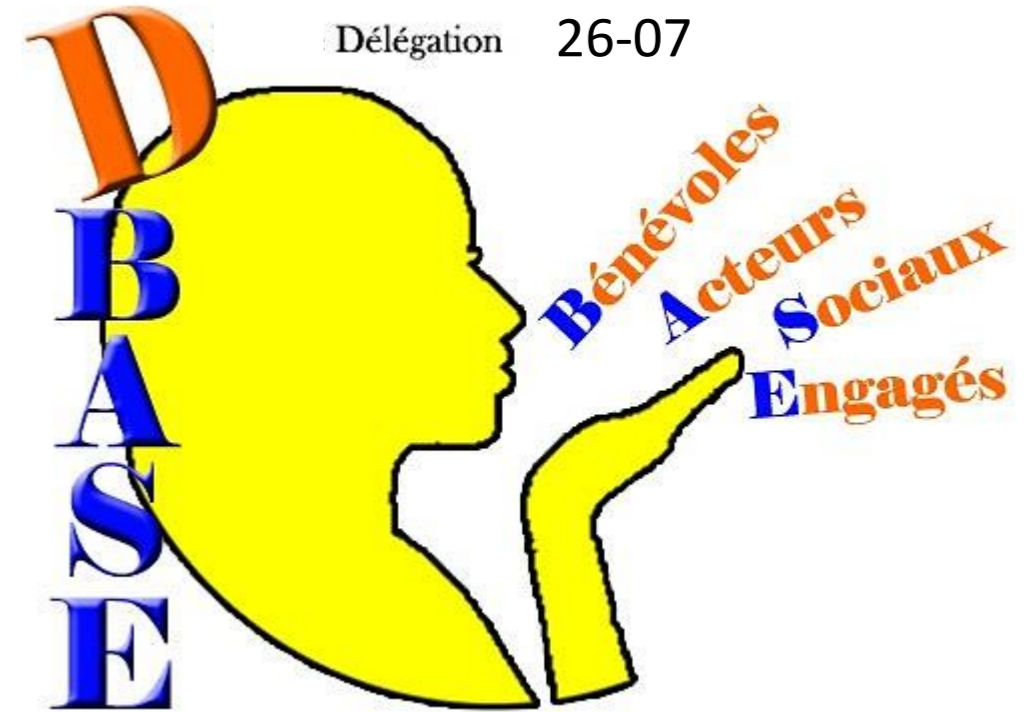
Linkedin : comité D-BASE

Nos financeurs



NOS
VALEURS
COMPETENCES,
IDEEES,
ECHANGER,
REUNIR,
PARTAGER,
AMELIORER,
TRANSMETTRE,
INFORMER,
RECENCER,
S'ENGAGER

Délégation 26-07



NOS MISSIONS

Proposer un espace de participation collective et participative individuelle aux personnes accompagnées ou qui ont été accompagnées AFIN DE:

- **Nourrir notre plaidoyer auprès des pouvoirs publics, des institutions.**
- **Faire entendre la voie des personnes en situation de précarités.**



« POUR MOI, L'ADN DE D-BASE DROME EST QUE LES PRECAIRES, ACCOMPAGNES OU NON, PUISSENT (RE)DEVENIR DES CITOYENS A PART ENTIERE. ET NON PLUS DES INVISIBLES, DES CITOYENS DE SECONDE ZONE. »

JEAN-DOMINIQUE PEYNEAU PRESIDENT DE D-BASE DROME/SEPTEMBRE 2017-AVRIL 2021.

MOBILISER

Identifier les différents acteurs du territoire et les rencontrer.

Mise en place de permanences sur les Accueils de Jour, les Pensions de famille, les CHRS du département.

Mobiliser les personnes concernées, à travers diverses actions.

Les structures membres de D-BASE : ADOMA, l'Association ANAIS de Nyons, L'ANEF vallée du Rhône, le CHRS l'OASIS de Romans, le **Diaconat Protestant**, l'association **Entraide et Abri** de Tournon, les foyers **restaurant du cœur** Insertion 26, le **SEMISS**, **SOLHA** Drôme, **SOLEN**, **CHRSU** Le Teil, **Tempo** Valence, PDF Les Vans, Collectif31, SIAO 07.



Nos partenaires associatifs :

O.U.F, « Le Cause toujours ! », la Banque Alimentaire 07/26, le Wakeup'café

FORMER ET INFORMER

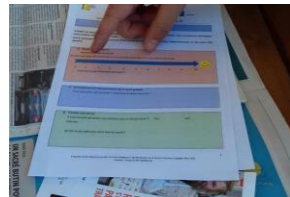
Une **veille sociale** pour faire le lien entre les personnes concernées et les pouvoirs publics.

Rendre accessibles les enjeux des politiques publiques pour permettre aux personnes concernées d'être force de proposition.

Nos actions sur la DROME et l'ARDECHE



-Le logement
- La santé



-Plan stratégie pauvreté
- GT 13



-La culture
-Réflexion avec les CMS 07



- Intervention OCELLIA
- Développer le travailleur pair
-Journées actions collectives

