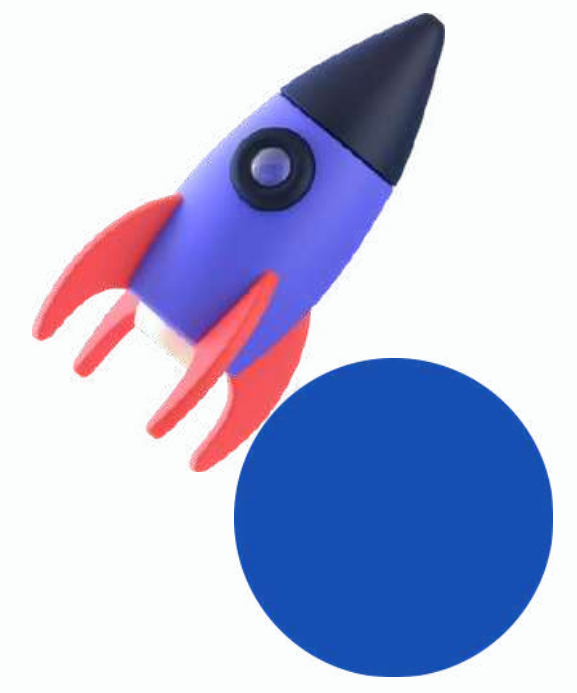


Studiava



Une manière plus intelligente de choisir son avenir



Aujourd'hui

Les lycéens



**Près de
50%**

**SONT PERDUS
DANS LEUR
CHOIX
D'ORIENTATION**

Les parents

74%

**S'ESTIMENT PEU
INFORMÉS
POUR LES AIDER**



La solution

"le Tinder de l'orientation"

Notre service : faire "**matcher**" les
profils des lycéens avec les
formations post-bac qui leurs
correspondent

IT'S A
MATCH!
UNIVERSITY OF THE FUTURE
UNIVERSITY OF THE FUTURE

{ EPITECH. }
LE FUTUR DE L'INFORMATIQUE,
LE MEILLEUR DE L'INNOVATION

UNIVERSITÉ PARIS 1
PANTHÉON SORBONNE

Aix*Marseille
université
Socialement engagée

L'ÉCOLE DE
DESIGN
Nantes Atlantique

KEDGE
BUSINESS SCHOOL

La plateforme

L'analyse du profil



Elève :
BILLARDI
Lucas

Etablissement :
LYCÉE MARCEAU
2 rue Pierre Mendès-France
28006 - CHARTRES

ENSEIGNEMENTS COMMUNS

Philosophie	13,00/20	😞 😐 😄
Physique-chimie	17,00/20	😞 😐 😄
Mathématiques	18,00/20	😞 😐 😄
Histoire-géographie	9,00 /20	😞 😐 😄

Indique-nous les régions dans lesquelles tu te vois faire tes études.



Sport



Langues



Construction



Sciences



Parcours scolaire

Création d'un bulletin note et prise en compte des matières favorites

Lieux d'études

Sélection des zones géographiques souhaitées

Appétences & Softskills

Exploration des domaines et identification des appétences

La plateforme

Le résultat final



- ⚙️ Mon compte
- 📄 Mes bulletins de note
- ❓ Mes questionnaires
- 🌐 Mes lieux d'études
- 📁 Mes secteurs d'intérêt
- ☰ Mes recommandations**
- ♥️ Mes favoris
- 📁 Mes services
- ➡️ Déconnexion

Vise l'excellence avec ton profil

Tu exploites l'ensemble des tes compétences et les formations correspondent à tes envies

20



CPGE – Biologie, chimie, physique et sciences de la Terre

🎯 100,00 %



LICENCE – Administration économique et sociale

🎯 86,67 %



KEDGE Business School

BACHELOR – Diplôme du programme supérieur de gestion et de commerce

🎯 71,20 %



En prenant en compte différents paramètres (notes, centres d'intérêt, ...), notre algorithme propose plusieurs formations classées par pertinence (%) pour le profil

Nos clients

Studiava

2 offres pour 3 cibles différentes

Lycéens particuliers et parents



→ **Un service sur mesure pour les lycéens et parents (offre 1)**

**Entreprises
Collectivités
Associations**



→ **Accompagnement des élèves de l'association, de la ville ou des collaborateurs (offre 1)**

Ecoles supérieures



→ **Permettre aux écoles de mieux cibler les lycéens potentiellement intéressés par leurs formations (offre 2)**

Nos engagements

Objectifs développement durable



ODD Cible 4.4

Augmenter considérablement le nombre de jeunes disposant des compétences, notamment techniques et professionnelles grâce à une orientation plus juste



ODD Cible 5.1

Mettre fin à l'autocensure des femmes et des filles sur les métiers et les choix d'orientation



ODD Cible 8.6

Réduire considérablement la proportion de jeunes non scolarisés et sans emploi ni formation grâce à une orientation plus ciblée

StudiAva, en favorisant une orientation plus équitable, s'engage activement dans des enjeux sociétaux, contribuant ainsi à promouvoir l'égalité des chances

Rapport d'impact



2 000

C'est le nombre d'utilisateurs actuel de la plateforme

64%

Déclarent avoir au moins utilisé un voeu proposé par **StudiAva pour leur orientation**



Nos partenaires

Ils nous font confiance !

DIVERSIDAYS



Deloitte.



Ils parlent de nous !



J'AIME LES STARTUPS




Le Parisien

Rencontrer l'équipe



RAVEL Yoann
Co-fondateur & ingénieur

 yoann.ravel@studiava.com

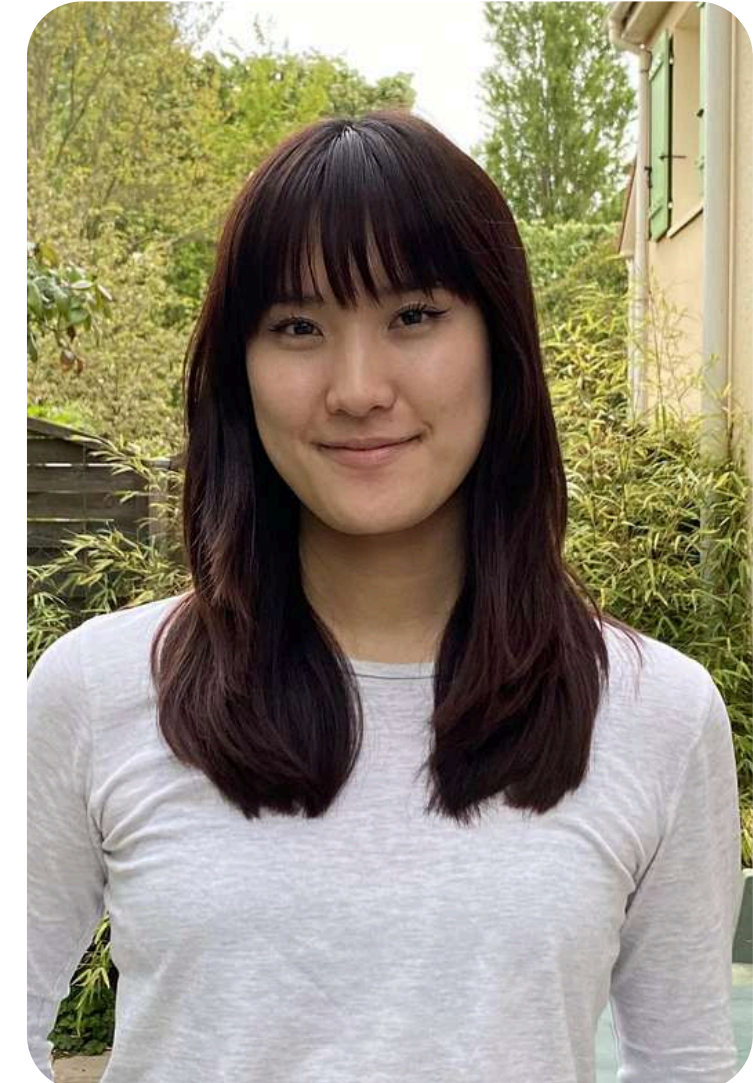
 06 99 78 02 95



BENOUIS Wassim
Co-fondateur & ingénieur

 wassim.benouis@studiava.com

 06 99 05 29 42



TRAN DUY Tiffany
Chargée de communication

 tiffany.tranduy@studiava.com

 06 03 77 29 45