

RAPPORT D'ACTIVITÉ 2022



UNE ANNÉE RICHE EN ACTIONS MULTIPARTENARIALES



WORLD FORUM
LAURÉAT DE LA
DIVERSITÉ

Olivier Ballenghien

Président



Ensemble on va plus loin !

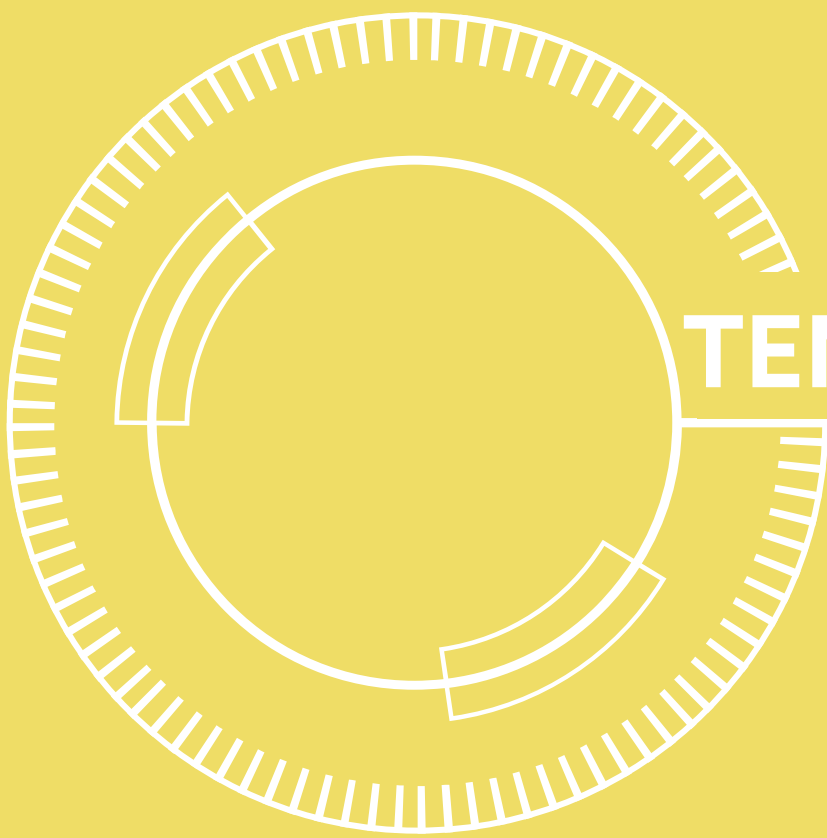
Ensemble pour découvrir les métiers ou apprendre à se connaître en faisant du sport ou d'autres activités. Démystifier le monde de l'entreprise par la découverte de la variété des métiers qui le composent. Aider à faire des choix et à identifier le métier qui convient à chacun.e. Favoriser l'orientation, l'apprentissage et la formation des jeunes en entreprise. Ensemble pour contribuer à dépasser les idées reçues et à favoriser la mixité dans tous les métiers.

Ensemble au cœur des Quartiers Politique de la Ville pour accompagner chacun.e vers l'emploi et un avenir plus choisi. Encourager le mieux Vivre Ensemble, la citoyenneté et les valeurs républicaines. Favoriser la revitalisation de ces quartiers.

Ensemble avec les entreprises engagées et nos partenaires institutionnels pour trouver des solutions à l'exclusion et répondre aux enjeux sociétaux du territoire.

Ensemble avec les collaborateurs citoyens pour accompagner de manière complice tou.te.s les jeunes et moins jeunes pour lesquel.le.s l'équipe FACE MEL – HAINAUT se mobilise !

Merci à tou.te.s



TEMPS FORTS



**GROUPE
DO IT**

Janvier

Lancement d'une nouvelle action emploi : DO IT

Mars

#Osons l'apprentissage et l'alternance

Avril

Forum Start'Avenir au centre commercial Lillenum



**JOURNÉE DES
FORMATEUR.
ICE.S
VRL**

Recrut'Game : évènement sport et recrutement à Beuvrages

Première rencontre d'affaires à impact (ESS/PAQTE)

Pack Solutions Emploi au sein de la mission locale de Denain

Temps PAQTE MEL et temps illettrisme au travail (ANLCI)

Journée des formateurs Valeurs de la République et de la Laïcité

Temps PAQTE Hainaut

Mai

Juin

Juillet

Septembre

Novembre

Décembre

L'ENTREPRISE AU COEUR DE NOS ACTIONS



RECRUT'GAME

ACCOMPAGNEMENT DES COLLÉGIEN.NES/LYCÉEN.NE.S DANS LEUR ORIENTATION



623

COLLABORATEUR.RICE.S
ENGAGÉ.E.S

308

ENTREPRISES
IMPLIQUÉES

58 STRUCTURES
PARTENAIRES

JEUNES
ACCOMPAGNÉ.E.S **3231**

PROFESSEUR.E.S
IMPLIQUÉ.E.S **66**



1126

HEURES D'ATELIERS
DÉLIVRÉES

69 COLLÈGES
IMPLIQUÉS

11

PROJETS



AUDONNET ESTELLE

Conseillère Principale
D'Education au collège Jean
Jaurès à Vieux Condé.



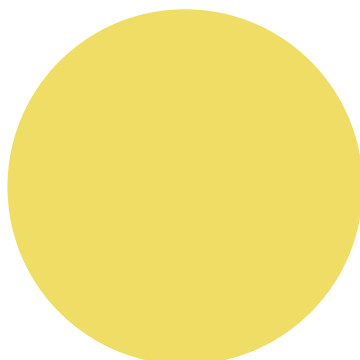
C'est la première année que le collège participe au projet « 10 000 jeunes ». 7 de nos élèves de 3° ont eu la chance de pouvoir participer à cette semaine de stage de découverte. Cela a été une véritable expérience pour nos jeunes collégiens pour plusieurs raisons.

Premièrement, la question de la mobilité est l'une de nos préoccupations majeures. En effet, la recherche de stage s'effectue souvent sur le secteur de Vieux Condé, quand il s'agit de prendre les transports en commun ils mettent près d'1h pour se rendre à Valenciennes, et bien souvent cela freine nos élèves, ils préfèrent donc rester sur le secteur de Vieux Condé. Grâce à «10000 jeunes» ils ont eu l'opportunité de se rendre sur divers lieux de Valenciennes en prenant divers transports en commun. Ce qui a permis de leur montrer comment se déplacer, mais aussi leur apporter une connaissance du territoire et des diverses structures qui s'y trouvent.

Deuxièmement, la diversité des rencontres et des lieux a rendu l'expérience très enrichissante. Tous ont adoré leur semaine de stage, la rencontre avec les professionnels a suscité chez certains des envies de métiers. Les élèves ne se sont jamais ennuyés car chaque journée était différente. C'est ce qu'ils ont apprécié dans la démarche.

Cette semaine a donc été une réussite pour nos élèves, nous avons eu la chance de rencontrer des professionnels très investis qui ont su répondre aux questions de nos élèves particulièrement curieux et investis. Cela a été une véritable expérience très enrichissante pour eux, ils se sont sentis chanceux d'avoir pu participer au projet. Grâce à cette expérience 10 000 jeunes, nos élèves ont pu approfondir leurs connaissances, apprendre de nouvelles choses, s'intéresser à leur orientation en les rendant acteur du projet.

C'était la première année que l'établissement participait à ce projet. Et nous serions ravis de pouvoir le reconduire l'année prochaine. Nous travaillons régulièrement avec Face Hainaut qui est pour nous un partenaire de qualité.



PLAN 10 000 JEUNES

Le plan « 10000 jeunes », c'est quoi ?

Le ministère de l'Intérieur s'engage grâce au « plan 10000 jeunes » à offrir plus de 10000 stages, contrats d'apprentissage et autres opportunités, à des collégien.ne.s de troisième, lycéen.ne.s, apprenti.e.s et aux étudiant.e.s jusqu'à 26 ans (30 ans pour les personnes en situation de handicap dans le cadre des services civiques), sur l'année scolaire 2021-2022.

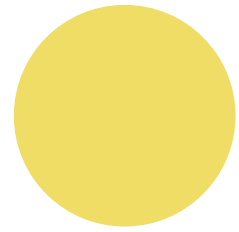
Venez découvrir la diversité des métiers du ministère de l'Intérieur : sécurité (intégrez les services de police, les casernes de gendarmerie, les unités de sécurité civile), finance, gestion, restauration, mécanique, logistique...

PREMIER PAS EN ENTREPRISE



Ce stage collectif repose sur la collaboration entre acteurs privés et associatifs afin de permettre aux collégiens et collégiennes de 4ème de réaliser leur première expérience professionnelle et d'être sensibilisé.e.s par la même occasion.

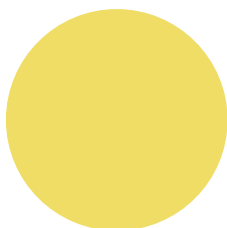




THOMAS DEVALLEZ

BOUYGUES BATIMENT NORD EST

Pour notre première participation en 2022, l'action Premier Pas en Entreprise a eu un impact fort auprès de nos collaborateurs et collaboratrices qui ont pu croiser et échanger avec les jeunes tout au long de la semaine. Par son format, l'action donne du sens à l'intervention d'élèves de 4ème au sein de notre entreprise. L'apport de FACE MEL sur l'animation de thématiques autour de la mixité ou de l'alternance a une vraie plus-value pour tous les participants : collégiens, enseignants et entreprises.





YASMINE GUILLOTEAU CHARGÉE DE MISSION DIVERSITÉ / ÉGALITÉ FEMMES HOMMES - MEL

#OSONS L'APPRENTISSAGE ET L'ALTERNANCE

Pour sa seconde édition, OsonsAA en HDF mise sur la mobilisation de l'éco-système de l'apprentissage. En associant les entreprises du territoire, les centres de formation mais également les partenaires de l'orientation, de l'insertion et de l'emploi, nous avons accompagné 850 jeunes. Une semaine permettant aux jeunes de trouver leur voie et de se faire accompagner.

En 2022, la MEL a souhaité mettre en place un accueil mutualisé des stagiaires de 3ème pour favoriser l'insertion dans le milieu professionnel des élèves issus de collèges en REP/REP+ de la métropole. Ce stage est aussi l'occasion de faire découvrir les missions de la MEL et la diversité de ses métiers aux jeunes en réflexion sur leur orientation.

Le partenariat avec Face MEL a été précieux par la bonne connaissance des attentes des élèves pour élaborer le programme et pour le lien fait avec les collèges.

La qualité de l'animation du temps sur les stéréotypes/préjugés liés au travail et de la restitution est très appréciable.

Le suivi de la préparation et du déroulement de la semaine de stage par la même personne chez Face MEL est très pertinent.



MON STAGE
DE 3ÈME



ATOUT FACE

Cette action qui vise à accompagner les demandeurs d'emploi se réalise dans les locaux d'une entreprise marraine. Les collaborateurs volontaires interviennent à nos côtés sur les différents ateliers proposés tout au long de la session. Par ailleurs, ces ateliers sont également animés par des structures partenaires. Deux sessions ont été réalisées en 2022 avec les entreprises BNP Paribas et Decathlon.

L-DÉCODENT L'@VENIR



Ce stage mené en partenariat avec l'Université de Lille et une entreprise accueille pendant une semaine un groupe de jeunes filles. Le rôle des partenaires est indispensable pour celles-ci. Ils leur offrent une plus grande ouverture d'esprit ainsi qu'une amélioration de leurs connaissances et compétences dans le monde du numérique et professionnel.

C'est à travers la participation active des collaboratrices lors des activités, que les jeunes développent des savoir-être et faire indispensables : l'entraide, le travail d'équipe ou la gestion de projet. De plus, ce sont les différents échanges réalisés avec des collaboratrices qui leur permettent de travailler sur la thématique de l'égalité femmes-hommes.

La participation de ces entreprises et de l'Université a pour objectif premier de leur ouvrir le champs des possibles, notamment dans des secteurs qui semblent encore de nos jours considérés comme « masculins ».

QUE RETIENS-TU DU PROJET LD@?

"Que tout est possible et que si on s'y met à fond on réussira dans n'importe quel métier".



SABRA
ÉLÈVE DE 3ÈME
COLLÈGE NINA SIMONE



RECRUT'GAME

Pensée en collaboration avec l'Entrepôt Decathlon de Rouvignies et la commune de Beuvrages, cette rencontre sportive entre demandeurs d'emploi, entreprises et professionnels de l'insertion a pour objectif de créer du lien entre les différents acteurs du territoire.

Le sport véhicule des valeurs fortes et permet d'identifier les atouts et savoir-être des candidats (esprit d'équipe, dépassement de soi, leadership, respect des consignes, ...).

D'un côté, les entreprises ont des difficultés à recruter des candidats répondant à leurs valeurs et possédant les savoir-être nécessaire à une bonne intégration. De l'autre, les demandeurs d'emploi ont un a priori concernant la rencontre avec les entreprises qui les freine dans leur insertion professionnelle. De plus, valoriser ses compétences est parfois complexe en entretien classique. Le passage via le sport et la mise en relation moins formelle permet aux jeunes de démontrer leur potentiel.





DEMANDEURS D'EMPLOI ET ENTREPRISES



LA VILLE DE BEUVRAGES, DECATHLON ET FACE HAINAUT

VERS UNE SYNERGIE COLLABORATIVE

VISITE ET
TÉMOIGNAGE
À THE FIELD



ACCOMPAGNEMENT DES PUBLICS VERS L'EMPLOI



111

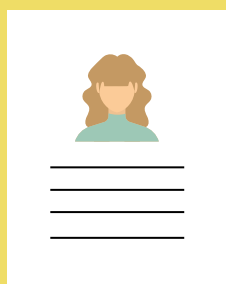
COLLABORATEUR.RICE.S
ENGAGÉ.E.S

28

ENTREPRISES
IMPLIQUÉES

59 STRUCTURES
PARTENAIRES

BÉNÉFICIAIRES
ACCOMPAGNÉ.E.S 888



70%
SORTIES
POSITIVES
(SUR 179 PERSONNES)

346
HABITANTS
DES QPV



CDI 40
CDD 47
FORMATION 39

06
PROJETS

2036
HEURES D'ATELIERS
ET RDV RÉALISÉS



SYRIANE OMARI EDDERBAL CHARGÉE DE COMMUNICATION - NAOMI

Choisir la bonne filière, se découvrir une vocation, ou constater le champ des possibles qui s'offre à nous est loin d'être évident lorsque l'on est collégienne.

Avec FACE MEL, il m'a tenu à coeur de partager mon parcours à des jeunes filles pour renforcer leur confiance en elles et leur faire oublier les barrières que la société peut parfois dresser, qu'elles soient liées à leur genre ou à leurs origines sociales.

À travers nos rencontres, j'ai été surprise par leur maturité et leur ambition. En tant que marraines, notre rôle est crucial pour soutenir cette force d'esprit et les accompagner vers des métiers où elles s'épanouiront.

BÉNÉDICTE CLEP TALENT OFFICER - VALIUZ

Mettre en place LFSO au sein de nos équipes a été une évidence dans le cadre de notre journée dite "engagée".

Grâce à FACE MEL, les échanges ont été rapides pour nous permettre de trouver les actions envisageables et LFSO a eu la primeur de cette collaboration. Ce dispositif offre l'opportunité d'écouter, de partager et d'aborder les questions d'orientation tout en présentant les métiers de chaque collaboratrice de chez Valiuz et Naomi.

Partir du réel de chacune vers des temps de proximité avec les collégiennes pour leur permettre de se projeter, de questionner, de poser les possibles suites de leur cursus.

Neuf de nos collaboratrices ont souhaité participer à LFSO sur 3 sessions de rencontres. Une vraie réussite pour cette première qui nous permet d'envisager un prochain engagement et d'autres actions à ouvrir à nos collaborateurs.



LES FILLES ONT LE SENS DE L'ORIENTATION

L'engagement d'entreprises à nos côtés est un atout majeur du projet. En effet grâce à nos partenaires, ce sont des visites d'entreprises et du marrainage via des rencontres entre élèves et collaboratrices qui viennent enrichir le programme d'ateliers. Cela offre aux jeunes filles la possibilité d'avoir une vision concrète du monde de l'entreprise: son fonctionnement, ses acteurs et actrices, sa diversité. Ces moments sont toujours particulièrement appréciés des collégiennes. En 2022, ce sont plusieurs entreprises telles que The Field, Valiuz, Séries Mania ou encore la Plaine Images et le Théâtre du Nord qui se sont joints au projet.



PARRAINAGE



LUC DERACHE PARRAIN

L'accompagnement sous forme de parrainage reste un outil essentiel pour favoriser l'insertion professionnelle.

Pour être pleinement efficace cette mise en relation doit répondre à des critères précis : l'ancrage de FACE dans son territoire permet de sélectionner au mieux les bénéficiaires en fonction de leurs besoins, l'engagement et le professionnalisme des collaborateurs de l'association garantissent une structure et un support permettant de nous concentrer sur notre parrainage.

Enfin le sourire et la bonne humeur permettent de garder le plaisir et l'envie de renouveler l'aventure.

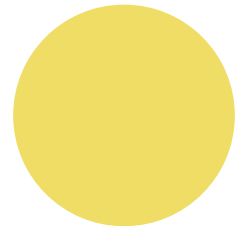


MARIE-LAURE PAQUET CONSEILLÈRE EN ACCOMPAGNEMENT INDIVIDUALISÉ JEUNE PÔLE EMPLOI DE VILLENEUVE D'ASCQ

Depuis plusieurs années, une collaboration constructive a été créée et continue de se développer avec FACE, notamment via le parrainage et notamment les publics rencontrant des difficultés d'insertion que sont les jeunes et les demandeurs d'emploi habitant en Quartier Politique de la Ville.

Les rencontres directes entre ces candidats et FACE via des réunions d'information collectives en présentiel au sein de l'agence pôle-emploi de V.D'Ascq créent du lien, de la proximité et une grande satisfaction.





START'AVENIR

Start avenir c'est la coordination des différents acteurs du territoire, mobilisés ensemble pour les jeunes issus des quartiers prioritaires et /ou en difficulté d'insertion. En effet, les 3 forums de 2022 ont permis de tisser des liens avec les partenaires sur chaque territoire et soulignent l'importance du travail collaboratif entre acteurs dans l'intérêt du public.

Sur chacun des trois territoires, partenaires associatifs et entreprises ont participé à cette dynamique au travers, par exemple ; de la mise à disposition de leurs locaux, de l'implication de leurs collaborateurs ; de leurs coachings.

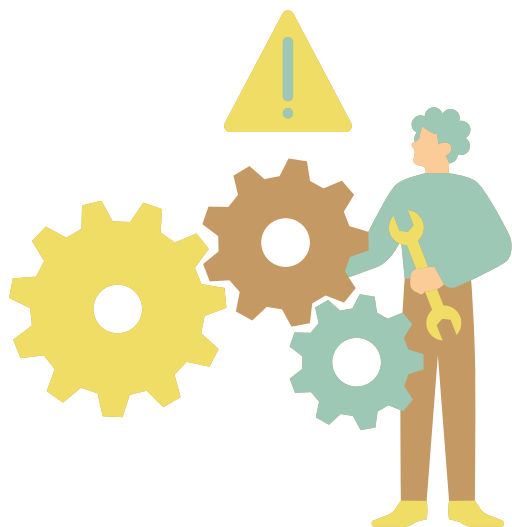


LIVING LAB
JEUNESSE : TEMPS
DE RÉFLEXION
ENTRE ACTEURS

hub
by  suez

DYNAMIQUE PARTENARIALE

ENTREPRISES / TERRITOIRES TOUS FORMÉS ET ENGAGÉS



300

COLLABORATEUR.RICE.S
ENGAGÉ.E.S

242

13 ÉVÉNEMENTS ORGANISÉS
POUR COLLABORER TOUS
ENSEMBLE

ENTREPRISES
IMPLIQUÉES

FORMATIONS
DISPENSÉES **167**

PERSONNES
FORMÉES **2018**



HEURES DE
FORMATION
DÉLIVRÉES

2040 H

04
PROJETS



DO IT

DYNAMISER LES OPPORTUNITÉS ET L'INCLUSION DES TALENTS



Nous collaborons avec FACE MEL depuis 1 an dans le cadre de l'accompagnement de nos jeunes du projet Sur Mesure.

Nous travaillons de façon commune dans le suivi des bénéficiaires et cela est une pleine réussite.

Les ateliers mis en place avec le dispositif Do it sont pertinents dans le parcours des jeunes et leur apportent beaucoup de clés pour mener à bien leur projet professionnel.

Nous remercions Angélique et Lionel qui sont particulièrement à l'écoute et dans la volonté de pouvoir apporter des solutions aux jeunes accompagnés. Nous espérons faire encore de belles choses dans le cadre de notre partenariat !



EUGÉNIE SIMON
PROJET «SUR MESURE»
MIAE TOURCOING



SOFIANE GUEMBAR COACH SPORTIF ET PRÉPARATEUR MENTAL – COACH CHEZ VOUS

J'ai eu l'occasion de travailler plusieurs fois avec Angélique sur le projet DO IT. C'est un projet qui est très complet, intéressant et qui aide positivement les bénéficiaires à approfondir leurs projets professionnels. Humainement et professionnellement, j'aime beaucoup voir les jeunes bénéficiaires évoluer d'une manière positive au fur et à mesure des ateliers pour pouvoir atteindre une gestion de leurs émotions optimale. Ça m'apporte une certaine satisfaction de voir que mon boulot est écouté/pratiqué et surtout utile dans les démarches professionnelles des bénéficiaires. Je suis très content de travailler avec Angélique et d'intervenir dans ce projet.



CHRISTOPHE VERMELLE RESPONSABLE D'ÉQUIPES SUR L'ANTENNE DE LIÉVIN – GROUPE LA POSTE

Ma première préoccupation était de me sentir utile. Je me suis assigné l'objectif personnel de transmettre quelque chose. FACE MEL m'a bien briefé et était à l'écoute pour répondre à mes questions. Les candidats étaient très motivés et agréables et j'ai pu leur apporter mes conseils dans leur préparation de recherche d'emploi.

C'est un plaisir de voir avancer les jeunes que j'accompagne !





J'ai pu participer à de nombreux ateliers sur la confiance en soi, le bénévolat avec la Croix rouge, les ateliers sur la discrimination, le sport, ou encore la définition de nos savoir-être, savoir-faire, etc...

J'ai pu également rencontrer des chefs d'entreprises et collaborateurs afin de faire des simulations d'entretien. Ils ont pu nous apporter leurs points de vue sur le monde du travail actuel, nous conseiller et nous apporter une aide.

Le PSE m'a permis d'en apprendre plus sur moi-même, d'être plus confiante notamment concernant les entretiens d'embauche et la définition de mon projet professionnel.

J'ai pu trouver ma voie, et sais que mon futur est dans le social. J'ai pu trouver une école pour l'année scolaire prochaine et intégrer, en attendant, un service civique qui m'apporte énormément de compétences.

Pour finir, j'ai pu également passer le PSC1, mon code de la route et plusieurs heures de conduite qui m'ont été financé par FACE.

Je suis très reconnaissante de ce que le dispositif a pu m'apporter.



CLARA SPEZS
Bénéficiaire de l'action
PACK SOLUTIONS EMPLOI
Septembre 2022

PACK SOLUTION EMPLOI



Un partenariat avec FACE HAINAUT qui dure depuis maintenant 3 ans à la suite d'un mécénat de compétences!

Un accompagnement permettant coaching, soutien des bénéficiaires tant sur des questions d'orientation scolaire que le champ de l'insertion professionnelle.

Une évidence pour ADECCO Valenciennes Hub Solutions, en tant qu'acteur incontournable du bassin sur le valenciennois mais également dans la représentation de notre politique RSE groupe ADECCO.

C'est une expérience à chaque fois qui nous permet de sortir grandis d'actions en faveur de la diversité et de l'inclusion.

Marie-Gladys Lemaire
Adecco

L'intervention des Jeunes du projet FACE est très agréable, les jeunes sont disponibles et motivés, ils sont très utiles pendant nos différentes actions que ce soit en Vestiboutique, en denrée Alimentaire et en Maraude.

Cela permet aussi à notre équipe bénévole déjà en place d'accompagner autrement des jeunes qui en ont besoin.

MÉLISSA
Croix Rouge



RAKROCH' TOI



CÉLINE EVRARD Infirmière puéricultrice

J'ai pu participer au projet en rencontrant les jeunes du collège René Descartes dans le cadre de petits entretiens. J'ai pu présenter mon métier, mon parcours et ce que j'aime dans ma pratique.

J'ai été agréablement surprise de voir ces jeunes, en apparence timide, poser des questions et s'intéresser à mon travail d'infirmière puéricultrice. C'est une très bonne expérience que je réitérerais sans aucune hésitation.



ILJA VAN GENNE Principale adjointe du collège René Descartes

Le collège Descartes a pu participer au projet Rakroch'toi sur l'année scolaire 2021-2022. Nous avons dès le début été accompagné par des partenaires motivés (FACE MEL, Décathlon, le lycée Beaupré, etc.) afin de travailler l'orientation de nos élèves les plus en difficulté. Ces derniers ont eu l'occasion de découvrir différents métiers, de visiter des lycées professionnels et de travailler sur leur image de soi. Au vu du profil de décrocheur, le chemin n'a pas toujours été facile, mais nous avons réussi avec FACE MEL à semer des graines en leur donnant les outils nécessaires pour se raccrocher et se projeter dans leur scolarité.

NORD PARCOURS EMPLOI



Grâce à FACE et au dispositif NPE j'ai pu préciser et redéfinir mon projet pro en fonction de ma situation actuelle. J'ai appris à valoriser mon profil malgré les 9 ans de « pause » dans mon parcours pro, en raison de mes obligations familiales. J'ai redécouvert la valeur du travail et l'importance pour moi d'avoir une vie sociale au-delà de mes enfants.

Les nombreuses rencontres avec Ludovic m'ont permis de me reconnecter à la vie professionnelle et à la reprise de confiance pour aller vers les employeurs. J'ai maintenant intégré la formation Cléa. L'accompagnement m'a fait beaucoup de bien alors que j'étais très perdue après toutes ces années loin de la vie professionnelle.



JAMILA
Bénéficiaire NPE

PAQTE

À travers le PAQTE, FACE MEL – FACE HAINAUT cherche à mobiliser les entreprises pour les habitants de quartiers prioritaires. Notre objectif est également de favoriser le dialogue et les échanges à travers un réseau d'entreprises engagées.

À la fois à l'échelle départementale et locale, des temps thématiques sont proposés aux entreprises afin de mettre en commun leurs problématiques et de partager leurs bonnes pratiques.

Elles peuvent également développer ensemble de nouvelles solutions en partenariat avec les acteurs de l'orientation, de l'insertion et de l'emploi, invités à échanger avec elles.



PREMIER PAS
EN ENTREPRISE

enedis
L'ELECTRICITE EN RESEAU

UN ENGAGEMENT AU SERVICE
DE L'ORIENTATION



ORIENTATION LE DÉCLIC !

Pour cette action, les partenariats sont très importants. En plus des visites des entreprises et des collaborateurs qui viennent présenter leur métiers ; ce sont les parents, les mamans et papas qui prennent également de leur temps pour participer à un ou deux ateliers durant la session. L'objectif est de partager un moment avec leur enfant pour aborder tous ensemble les questions sur l'orientation et le projet scolaire et professionnel du jeune accompagné. Nous mettons en avant par le biais d'un jeu "Totem" leurs qualités et compétences pour révéler à chacun (parents, enfants, amis) qu'ils ont des qualités et que celles-ci pourront être requises pour le métier choisi.

MENTORAT

J'ai connu la galère en ayant été près de deux ans au chômage, j'ai su rebondir en faisant une reconversion dans l'informatique. J'accompagne actuellement Yanis qui est dans la même situation que moi à l'époque, c'est pourquoi j'essaie de lui apporter mon aide, le guider dans son projet mais aussi le soutenir quand il y a des baisses de moral. Je suis content de me rendre utile et de voir Yanis progresser dans son projet. Le mentorat est une très bonne initiative pour laquelle, je souhaite continuer à m'impliquer.

ARNAUD VENNIN
Data ingénieur - Decathlon



Depuis un peu plus d'un an, j'ai commencé ma reconversion professionnelle. J'ai voulu m'orienter vers les métiers liés à la data, cependant, j'avais quelques appréhensions et je souhaitais confirmer mon projet afin de savoir dans quoi j'allais m'embarquer. Par chance, j'ai découvert le mentorat avec FACE, ce qui m'a permis de rencontrer Arnaud qui m'a aidé dans la construction d'un CV adapté, m'a prodigué des conseils et fait passer des simulations d'entretiens. Grâce à ce suivi, j'ai pu intégrer une formation chez Simplon et je suis actuellement accepté pour une alternance au sein du crédit agricole au service CRM Analytique en tant que data analyst.

Un grand merci à FACE de m'avoir accompagné dans mon parcours et m'avoir mis en relation avec mon mentor, Arnaud.

YANIS KAHOU
Bénéficiaire Mentorat

WI-FILLES

Nos entreprises partenaires jouent un rôle primordial. En effet qui de mieux que des collaboratrices et collaborateurs pour faire découvrir à ces jeunes filles le monde du numérique et son panel de métiers ? A travers le projet Wi-Filles, les jeunes ont l'opportunité de visiter les locaux d'entreprises, d'écoles ou encore d'événements sur le numérique. S'ajoutent à ces visites des témoignages de femmes qui travaillent et qui s'épanouissent dans leurs métiers. D'autres partenaires s'impliquent également en proposant eux-mêmes des ateliers aux jeunes filles.

Cette action n'aurait pas le même impact auprès des jeunes filles, sans l'implication et la passion de ces partenaires.



Le programme Wi-Filles est un indispensable à l'heure où le déterminisme ne doit plus être. Faire découvrir les métiers du numérique, provoquer des rencontres, des témoignages c'est ouvrir le champ des possibles pour ces jeunes filles. C'est aussi une façon d'impliquer les entreprises qui sollicitent les collaboratrices pour témoigner dans ce besoin de changer les choses dans le milieu du numérique.

La collaboration avec FACE MEL prouve la force des partenariats possibles et avec un niveau d'agilité qui permet de proposer des ateliers de qualité.



Thibaud CHIVET

Animateur entrepreneuriat /
entrepreneurship manager -
Plaine images

INITIATIONS THÉMATIQUES

Ces actions sont menées en partenariat avec une structure sociale ou un établissement scolaire. Elles permettent au partenaire qui accueille ce dispositif clé en main de lancer une dynamique au sein de sa structure. Il peut s'emparer du projet et le faire vivre en interne.

FACE MEL apporte son expertise et sa pédagogie pour amener les jeunes à découvrir le numérique ou à construire un projet. Les initiations thématiques sont aussi l'occasion de faire se rencontrer des collaborateurs.rice.s et des jeunes afin que chacun.e transmette ses connaissances. Cette transmission est essentielle pour les jeunes ; ils peuvent ainsi acquérir les codes de l'entreprise par le biais des présentations métiers ou encore des simulations d'entretiens.

Les collaborateurs.rice.s comme les structures sociales ont donc un rôle essentiel dans ce projet afin de mobiliser les jeunes, échanger, donner vie au projet et le faire perdurer.



EN ROUTE
VERS LA
TECH !



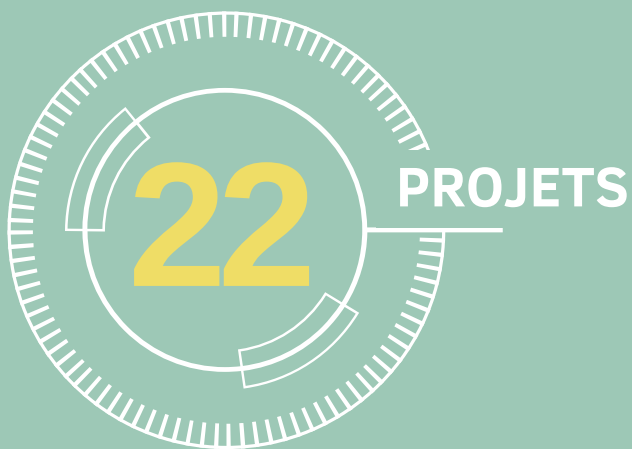
CRÉATEURS
EN HERBE

TEMPS
PAQTE

La pause déj, c'est bon
d'en faire **tout un plat**

IMPACT SUR LES HABITANTS
DES TERRITOIRES

L'ANNÉE 2022



1034

COLLABORATEUR.RICE.S
ENGAGÉ.E.S



488

ENTREPRISES
IMPLIQUÉES

PERSONNES
ACCOMPAGNÉES ET FORMÉES

4286



AGIR ENSEMBLE

VALEURS DE LA RÉPUBLIQUE ET DE LA LAÏCITÉ

La formation «VALEURS DE LA RÉPUBLIQUE ET LAÏCITÉ» a été conçue pour permettre aux professionnel.le.s de contribuer à promouvoir le vivre-ensemble et partager les valeurs de la République au quotidien.

Cette formation est dédiée aux agent.e.s des fonctions publiques ainsi qu'aux professionnel.le.s associatifs et bénévoles œuvrant dans les quartiers prioritaires de la Politique de la Ville.



LAURENT TOULMONDE FORMATEUR VRL

C'est exercer une belle mission qui vise à renforcer la construction des pensées et postures citoyennes parmi les professionnels au contact de publics divers.

HERVÉ BORDY FORMATEUR VRL

Pour moi être formateur VRL c'est prêter ma voix pour affirmer de façon compréhensible et cohérente, à partir de la trame proposée, les Valeurs de la République et la Laïcité en France. C'est aussi lutter contre la confusion, l'ignorance et les opinions afin d'apporter un éclairage juridique et historique pour plus de compréhension et de tolérance.



FORMATION CIVIQUE ET CITOYENNE

FACE MEL est agréée pour dispenser des Formations Civiques et Citoyennes auprès de volontaires en services civiques. Dans ce cadre, FACE MEL anime la formation «Discrimination, égalité femme-homme, valeurs de la République et Laïcité, de quoi parle-t-on ?» sur les territoires de la Métropole Européenne de Lille, du Valenciennois et du Douaisis.



FORMATION DIVERSITÉ, ÉGALITÉ FEMME-HOMME ET LUTTE CONTRE LES DISCRIMINATIONS



La lutte contre les discriminations au travail nécessite de connaître les différentes formes de discrimination. À travers ses formations aux entreprises et institutions, FACE MEL – FACE HAINAUT, souhaite impacter son territoire, notamment en matière de recrutement.

Nos formations s'adressent aux managers, employeurs et salariés souhaitant connaître plus précisément le cadre réglementaire et légal. Elle aborde majoritairement les situations ou comportements discriminatoires pouvant porter préjudice à un salarié, tant sur le recrutement qu'en interne de l'entreprise. En s'adaptant aux besoins de l'entreprise et de ses collaborateurs, nous proposons des formations spécifiques tant sur le contenu, que sur la durée de l'échange.

L'ÉQUIPE FACE



Angélique et
Abiba



Julie, Mike et Gaëlle



Marie et Monia



Rémy



Guillaume



Nassima et Quentin



Anne-Laure



Gwendoline



Khadija



Simon et
Jacques



Théo et Arthur



Lucas et Nelly



Patricia et Valentine



Anthony



Ludovic



Erna



Mélanie, Mathilde et Emma



Jade et Corentin



Alice



Lionel et Anne-Marie

BILAN FINANCIER

	REALISE 2018	REALISE 2019	REALISE 2020	REALISE 2021	REALISE 2022
Produits d'exploitation	692 951 €	698 477 €	599 392 €	737 303 €	928 590 €
Subventions	648 982 €	643 714 €	520 688 €	599 165 €	740 303 €
Prestations	14 336 €	12 614 €	927 €	57 141 €	170 070 €
Cotisations	12 491 €	31 350 €	13 820 €	13 665 €	10 641 €
Autres produits	17 142 €	10 799 €	63 957 €	67 332 €	7 576 €
Charges d'exploitation	720 577 €	613 929 €	595 608 €	735 465 €	855 994 €
Personnel	447 707 €	358 553 €	366 047 €	447 926 €	542 185 €
Achats & charges externes	252 339 €	248 240 €	223 216 €	262 618 €	296 270 €
Impôts, taxes & versements assimilés	10 471 €	3 764 €	4 986 €	10 435 €	12 331 €
Dotation provisions/ risques	3 068 €	2 119 €	1 181 €	6 560 €	4 466 €
Autres charges	6 992 €	1 253 €	178 €	7 926 €	743 €
Résultat opérationnel	-27 627 €	84 549 €	3 084 €	1 838 €	72 596 €
Résultat net	-121 757 €	-37 111 €	19 802 €	9 907 €	12 955 €
Fonds propres	-78 530 €	-115 641 €	-65 101 €	-65 472 €	- 62 386 €
Contributions volontaires	30 856 €	119 565 €	171 934 €	180 813 €	190 354 €

UNE RÉUSSITE COLLABORATIVE

NOS PARTENAIRES OPÉRATIONNELS

1001 pizzas	Decathlon	Mission locale Métropole	SIGH
3GP Europe	Direct Formation	My Kenko	Simplon
Abats jours	DK'Bus	Naomi	Sitel
ACSRV	DMultiple	Nord Ouest et Sud	SNCF
Action Logement	DOMINO RH	O2	Solus Emploi
Adecco	Douane	Partnair	Sport dans la ville
ADÉLIE	Dreamakers	Passerelles & Compétences	Stellantis
ADIE	E2C	People & baby	Suez
AFEV	EDF	Plaine Images	Synergie
AFPA	Emploi et compétences	Planète 0259	Tapaj
AG2R	Enedis	Plantigrade	Tape à l'œil
Agirc-Arrco	Epitech	PLIE CAVM	Technigaz
Agnès Villaume	Espoir Avenir	Point P	Tertia
Amfd	ESS Team	Pôle Emploi	The Field
ANAF	Eurasanté	Ponera	Théâtre du Nord
Ankama	Face Flandre Maritime	Prim'toit	Transdev
APELS	Forma-Protect	Pro Bono Lab	Tub's 2000
APF	Genfit	Prodifa	Unis-Cité
Article 1	GRDF	PROMAN	Université de Lille
ASSIFEP	Greta	Protection judiciaire de la	Université de Valenciennes
Barilla	Groupe La poste	Jeunesse	Upstreampay
Bayer	Groupe Réactif	Proxité	Valengreen
Béatrice Mortun - Avocate	Groupe Renault	Randstad	Vitamine T
BGE Hauts-de-France	Heytens	Réseau Alliances	Webforce3
BNP Paribas	Hiolle Industries	RTE	whipsup lab
Bouygues Bâtiment NE	IBM Client Innovation Center	Rubika	Woop
B'twin Village	Inetum	Sériesmania	Zenika
Canopee	IREV	Showroom Privé	
Cap on you	IRTS		
CAPEP	Jump XL		
Caroline Lamarque	Kiabi		
CCAS Fresnes-sur-Escaut	Kiloutou		
CCI Grand Hainaut	KING FISHER		
Centre Jacques Prévert	Kipstadium		
Centre social Alma	L'engagement Simone		
Centre social Echo	La cantine de Josephine		
Centre Social et Culturel de l'Arbrisseau	La Chaufferie		
Centre social Imagine	La Clef du permis		
Centre social Salengro	Le Boulon		
CFA ECLOR	LeroyMerlin		
Clockwork	Lillenum		
CMA	L'imaginaire		
Codime	L'Immobilière Castorama		
COJT	Lyreco		
Conciergerie soldaie	Manon Liot - L'imaginarium		
Conseil et Projet pro - Galand Stéphane	Manpower		
CPAM du Hainaut	MC DONALD		
Crefo	Meridioplus		
CREPI HDF	Metropole Européenne de Lille		
CRIT	MIAE		
Croix-Rouge française	Mission locale de Lille		
Curioo	Mission locale du Valenciennois		

NOS FINANCEURS





◆ KIPSTADIUM

PARTAGER ◆ TESTER ◆ DÉCOUVRIR ◆ S'ÉQUIPER



MÉTROPOLÉ
EUROPÉENNE DE LILLE

PAQTE LE PACTE AVEC LES
QUARTIERS POUR TOUTES
LES ENTREPRISES

ActionLogement 

Kingfisher
castorama

Forma-Protec®
VOS COMPÉTENCES DE DEMAIN, NOTRE MISSION D'AUJOURD'HUI



PLAINES
IMAGES

Article1
LE POUVOIR SUR L'AVENIR



TAPE À

MÉTROPOLÉ
PAQTE
LE 29 SEPTEMBRE 2022
FACE

 SUEZ



Merci pour votre engagement

20/1 rue de Tournai
59800 Lille

7 Avenue du Maréchal
De Lattre de Tassigny
59300 Valenciennes

FACE
MÉTROPOLÉ
EUROPÉENNE
DE LILLE
Les entreprises contre l'exclusion

03.20.50.52.84
face.lillemetropole@fondationface.org

FACE
HAINAUT
Les entreprises contre l'exclusion