

PROJET

2026

Le Collectif des festivals
35 rue de Quineleu – 35000 RENNES
contact@lecollectifdesfestivals.org
<https://www.lecollectifdesfestivals.org>

L'année 2026 s'ouvre dans un contexte de grande fragilité pour le secteur culturel. Festivals, associations et structures artistiques font face à de multiples défis : baisse des financements publics, inflation, précarisation des équipes, essoufflement du bénévolat, incertitudes liées aux évolutions climatiques et aux mutations sociétales. Cette accumulation de contraintes met à rude épreuve la capacité des acteurices culturel·les à se projeter, à innover, à prendre le temps du recul et de la transformation.

Pour le Collectif des festivals, qui accompagne les structures culturelles dans leurs démarches de transition écologique et sociale, ce contexte rend notre action à la fois plus complexe et plus essentielle. Plus complexe, car nombre de ces structures doivent concentrer leur énergie sur la simple survie de leurs activités. Plus essentielle, car nous sommes convaincu·es que les transitions – écologiques, sociales, économiques et organisationnelles – ne constituent pas un luxe ou une contrainte supplémentaire, mais une des réponses possibles à cette situation de crise.

Les démarches de transition offrent en effet des leviers concrets pour repenser les modes de production et de coopération, renforcer la résilience des structures, mutualiser les ressources, redonner du sens au travail collectif et retisser les liens entre culture, territoire et vivant. En accompagnant ces dynamiques, le Collectif contribue à faire émerger de nouvelles manières de faire ensemble, plus sobres, plus justes et plus solidaires.

Dans ce contexte tendu, l'équipe du Collectif souhaite maintenir un accompagnement de qualité et soutenir ses festivals adhérents et les structures culturelles bretonnes dans la durée.

Sommaire

Les enjeux majeurs pour les acteurs et actrices culturel·les de Bretagne	4
Les projets 2026	6
Accompagner les festivals adhérents	6
Expérimenter et inventer ensemble les projets de demain	7
Festivals en mouvement	7
Rêver	8
Énergie	9
Courts circuits artistiques	9
Stourm	10
Former les équipes	12
Conseiller les acteurices culturel·les engagé·es et transmettre des ressources pour soutenir les transitions	14
Accompagner les réseaux culture et les structures d'accompagnement de la culture	16
Organisation et moyens	17
Les publications et actions phares du Collectif des festivals	19

Les enjeux majeurs pour les acteurs et actrices culturel·les de Bretagne

Depuis sa création, le Collectif des festivals aborde la transition écologique et sociale dans toute sa complexité et sa transversalité. Notre action s'inscrit dans une approche globale du développement durable, articulée autour de ses trois grands piliers : écologique, social et économique auxquels nous rajoutons une dimension démocratique essentielle.

En 2026, nous poursuivront donc notre accompagnement autour de plusieurs enjeux majeurs :

- **Sur l'axe écologique : la réduction de l'impact carbone** reste une priorité pour maintenir un seuil de réchauffement à 1,5° C à l'horizon 2050. Les acteurices culturelles devront agir en priorité sur les mobilités mais également sur les consommations d'énergie, le numérique... Il s'agira également d'identifier et réduire les pressions que l'on a sur la **biodiversité et les ressources naturelles** en repensant la gestion des déchets, les approvisionnements, les achats, les choix d'implantation des événements, les aménagements...
- **Sur l'axe social** : pour que les structures culturelles restent – ou deviennent – des lieux hospitaliers pour toutes et tous, espaces de cohésion sociale et d'expression démocratique, nous devons agir sur **les inégalités et les violences** persistantes. Cela implique de favoriser le respect et la mise en œuvre des **droits culturels**, de renforcer l'inclusivité et de promouvoir le mieux-vivre ensemble.
- **Sur l'axe économique** : face à la baisse des subventions publiques et à la fragilisation des modèles traditionnels (billetterie, mécénat), les acteurices culturel·les sont amené·es à **explorer de nouvelles formes de résilience et à repenser leurs modèles économiques** : économie circulaire, coopératives, ancrage territorial... Avec un défi à relever : **concilier transition écologique et précarité** du secteur culturel.
- **Sur l'axe démocratique** : renforcer la démocratie culturelle, c'est encourager la coopération, la participation et le pouvoir d'agir de toutes et tous. En créant des **espaces d'échanges et de concertation**, nous souhaitons **encourager les pratiques de coopération** entre structures et les logiques de solidarité territoriale. En plaçant la confiance, la transparence et l'intelligence collective au cœur de notre méthodes d'accompagnement, nous affirmons que la transition écologique et sociale ne pourra se faire sans une transformation profonde de nos manières de travailler et décider ensemble.

Ces leviers d'action, mis en cohérence, participent à repenser la manière de concevoir, produire et faire vivre la culture.

Ces enjeux rejoignent directement les défis auxquels les acteurs et actrices culturel·les seront confronté·es dans les prochaines années : maintenir leur vitalité dans un contexte d'incertitude, renforcer leur capacité d'adaptation et leur robustesse face aux crises, redonner du sens à leurs pratiques, retisser les liens avec leurs publics et leurs territoires.

C'est dans cette perspective que le Collectif des festivals accompagne les structures, en favorisant l'expérimentation, la coopération et le partage d'expériences.

Face à la complexité des sujets, nous identifions des facteurs clés de réussite :

- Prendre en compte le temps long des transitions sociales, égalitaires et écologiques.
- Mobiliser toutes les équipes de son festival, de sa structure.
- Avoir une méthode : anticiper, comprendre, utiliser des outils d'aide à la décision...
- Faire savoir : diffuser auprès des publics, des parties prenantes et des autres structures culturelles. La culture a une capacité à avoir des impacts positifs majeurs.
- Coopérer, faire ensemble, mutualiser.

LES PROJETS 2026

Accompagner les festivals adhérents

- Aider les festivals adhérents à formaliser leur démarche.
- Permettre l'expérimentation d'actions nouvelles et innovantes.
- Accompagner l'évaluation et la valorisation des actions.
- Organiser des visites Regards Partagés.

En 2026 :

Les festivals adhérents rennais continueront de bénéficier d'un accompagnement individuel, via plusieurs espaces temps dédiés :

- Des rendez-vous individuels en amont et/ou en aval de leur édition afin de les conseiller sur les actions de réduction des impacts et d'accueil des publics à déployer.
- Une visite d'observation sur site pendant l'exploitation du festival pour constater les évolutions mises en œuvre et relever les points d'améliorations.
- Un outillage permettant de suivre, évaluer et planifier les actions en lien avec la transition écologique et sociale : la PADD (Plan d'Action de Développement Durable).
- Le lien étroit avec les acteurs du territoire pour développer certains axes de la transition, comme avec La Caverne pour développer la mutualisation.

Les festivals adhérents rennais

Près d'un tiers des festivals adhérents (11 sur 34) ont lieu sur le territoire rennais :

- le Grand Soufflet,
- I'm From Rennes,
- Maintenant,
- Mythos,
- Rock'n Solex,
- le Stunfest,
- les Tombées de la Nuit,
- les Trans,
- Travelling,
- Yaouank
- et un nouvel adhérent depuis 2025 : Marmaille.

Expérimenter et inventer ensemble les projets de demain

- Créer les conditions favorables à l'expérimentation, l'innovation, les tests grandeur nature, la prise de risque...
- Créer des savoirs et de la connaissance.
- Modéliser et généraliser des pratiques pour changer d'échelle.

Festivals en mouvement / mobilités durables

Finalité : réduire l'empreinte environnementale liée aux déplacements des publics et équipes des festivals.

Dates du projet : 2023 – 2026

<https://www.lecollectifdesfestivals.org/collectif/2023/03/fem/>

En 2026 :

- **Finalisation du projet FEM** : capitalisation des 3 années d'accompagnement, documentation des expérimentations menées sur les festivals, journée de bilan organisée à l'Académie du Climat (Paris) où l'ensemble des 40 festivals membres du projet seront conviés.
- **Expérimentation des véhicules intermédiaires** sur l'édition 2025 des Rencontres Trans Musicales : ce projet vise à participer au déploiement des véhicules intermédiaires dans les pratiques quotidiennes des citoyens et des professionnels. Il vise également à faire remonter les avis des utilisatrices dans différents contextes d'usage. Les retombées matérielles et immatérielles du projet continueront de bénéficier au territoire rennais en 2026 et dans les années à venir : achat de 2 « vélis » mis en mutualisation à La Caverne, formation des parties prenantes à leur utilisation, identification des véhicules les mieux adaptés aux différents besoins, etc.

Les festivals en mouvement rennais

3 festivals en mouvement sont issus du territoire rennais : les Rencontres Trans Musicales, Mythos et Quartier d'été.

RÊVER

Finalité : développer l'usage de la vaisselle lavable et réemployable dans les événements via une expérimentation à grande échelle sur le territoire rennais.

Dates du projet : 2025 – 2026

<https://www.lecollectifdesfestivals.org/collectif/nos-projets/projet-rever/>

Un projet de la métropole rennaise

Le projet REVER a été imaginé dans le cadre de l'Appel à Manifestation d'intérêt (AMI) « Collecte et réemploi pour les professionnels de la restauration (SPPGD) » porté par CITEO, éco-organisme en charge de la réduction, du réemploi et du recyclage des emballages et papiers.

Rennes Métropole a porté l'AMI en confiant la coordination de l'axe « événementiel » au Collectif des festivals, qui a intégré le CROS Bretagne dans le cadre de leur convention de partenariat.

Cinq festivals et événements de la métropole rennaise sont engagés dans le projet RÊVER :

- Rock N Solex,
- Rennes sur roulettes,
- Le Grand Soufflet,
- Yaouank,
- House of Dub.

En 2026 :

- L'expérimentation de la vaisselle réemployable sur d'autres événements de la métropole rennaise.
- La capitalisation de ressources : retours d'expériences, guides pratiques, films thématiques, etc.
- L'achat de matériel destiné à la réduction de l'usage de contenants jetables et mis en mutualisation.

Énergie

Finalité : réduire l'impact environnemental lié à l'énergie dans les festivals

Dates du projet : en construction

En 2026 :

Les festivals sont des gros consommateurs d'énergie et bien souvent celle-ci est fortement carbonée, notamment à cause de l'usage massif de groupes électrogènes. Pour réduire l'impact environnemental d'un événement, ce poste est donc prioritaire : la sobriété, l'efficacité et l'usage d'énergies moins carbonées sont des stratégies à explorer, planifier et mesurer.

Le Collectif des festivals a signé une convention de partenariat avec ENEDIS Bretagne dont le siège afin de faciliter le raccordement des festivals au réseau fixe.

Ce travail pionnier en France, suivi ensuite par nos homologues Norma en Normandie, a permis de développer les connaissances sur l'usage de l'énergie en contexte festivalier.

En 2026, un travail plus large est envisagé pour développer des actions opérationnelles en lien avec nos partenaires (Supermab, NORMA, FEDELIMA, etc.). Des discussions ont déjà été engagées à ce sujet.

Courts Circuits

Finalités : Réduire l'impact carbone des programmations et soutenir l'émergence artistique locale.

Dates du projet : 2025 – 2028

En 2026 :

- Une tournée expérimentale.
- Des ateliers de médiations culturelles.
- Le suivi des impacts écologiques et économiques de ce modèle alternatif.

Stourm

Finalité : lutter contre le sexisme dans les musiques actuelles en Bretagne

Dates du projet : depuis 2021

<https://www.lecollectifdesfestivals.org/collectif/stourm/>

En 2026 :

Animation de réseaux

- **L'animation du [Pacte pour l'égalité dans les musiques actuelles](#)** sera renforcée, à travers la co-construction de nouvelles mesures et outils intégrés au Pacte et des actions plus régulières avec les signataires : groupes de travail, rencontres en plénières, co-formation, collecte de données, partage de ressources.
 - **L'animation du groupe des associations et collectifs de prévention des VSS en milieu festif** sera poursuivie, notamment à travers le pilotage du projet de création d'un cadre d'intervention commun. Stourm envisage de représenter ce groupe régional au sein de la nouvelle Fédération nationale des structures de prévention des VSS en milieu festif.
 - **L'organisation de rencontres départementales avec l'ensemble des parties prenantes** en matière de lutte contre le sexisme et les discriminations dans les musiques actuelles : structures culturelles, artistes, publics, collectivités, etc.
 - **La poursuite des rencontres entre intermittent-es femmes et minorités de genre**, initiées en 2024, afin d'échanger sur la santé au travail, les discriminations vécues, le partage d'outils, etc.
- Production de ressources
- **De nouvelles ressources, en accès libre**, seront produites, en partenariat avec des structures expertes, pour répondre aux besoins identifiés : clauses contre les VSS et discriminations dans les contrats de cession, argumentaires face aux propos et comportements sexistes et discriminants, retours d'expérience de festivals, compréhension des enjeux de diversité ethno-raciale dans le secteur culturel ou encore une ressource sur la santé au travail pour les femmes et minorités de genre intermittent-es du spectacle.
 - **La diffusion de deux ressources-clés de la mission Stourm** sera poursuivie afin de continuer d'accompagner et d'outiller les structures : le [Guide pour construire son protocole de lutte contre les VSS en milieu festif](#) et [l'enquête sociologique « La Fête appartient-elle aux hommes ? »](#).
- Partage de savoirs et savoir-faire
- **Les formations autour de la lutte contre le sexisme et les VSS seront poursuivies**, notamment : « VSS au travail : identifier, prévenir réagir en tant que responsable légal » et « Construire un dispositif de prévention et de prise en charge des VSS dans son évènement ».

- **Sept ateliers de sensibilisation « Comprendre et agir contre les violences sexistes et sexuelles »**, à destination des actrices du secteur culturel et festif, auront lieu dans les différents départements de la région Bretagne.
- **Trois webinaires seront organisés**, en lien avec des structures partenaires, pour échanger et outiller les structures autour de différents enjeux : diversité ethno-raciale, environnement sexiste des festivals, violences conjugales en milieu festif.

En 2026, Stourm poursuivra et renforcera la **compréhension et la visibilité d'autres formes d'inégalités et de discriminations**, notamment le racisme systémique, le validisme et la transphobie, souvent ignorés dans la construction des projets culturels. L'objectif est de porter une mission de lutte contre le sexisme qui tende à s'adresser réellement à toutes les personnes concernées, notamment celles qui cumulent différentes formes d'oppressions. Cette démarche vise également à accompagner le secteur culturel à jouer un rôle actif en faveur de la cohésion sociale, dans un contexte où cette dernière est fortement fragilisée par la montée de l'idéologie d'extrême droite. Cette démarche sera mise en œuvre en partenariat avec des structures portées par des personnes concernées et expertes sur ces enjeux. Elle sera déployée de manière transversale sur l'ensemble des axes de la mission Stourm.

Stourm sur Rennes et Rennes Métropole

La mission Stourm, bien qu'ayant un périmètre d'action sur l'ensemble du territoire régional, joue un rôle-clé sur le territoire de Rennes Métropole en matière de lutte contre le sexisme et les VSS dans les musiques actuelles. La mission est en lien régulier avec la chargée de mission égalité de Rennes métropole pour ses actions réalisées sur le territoire métropolitain. Par ailleurs, un lien historique fort est entretenu avec les structures partenaires culturelles et sociales de la Métropole, avec lesquelles elle partage des projets autour de l'égalité : Jardin Moderne, Trans Musicales, Antipode, Planning familial, Impudent-es, association Bug, Prev'en Ville, etc.

Former les équipes

- Permettre la montée en compétences et l'autonomisation des équipes des structures culturelles.
 - Construire des parcours professionnalisants, adaptés aux différents métiers.
 - Développer des formations en intra afin de développer une culture commune des équipes sur le sujet des transitions.
 - Animer un réseau de formateurs et formatrices.
- Une centaine d'heures de formation organisées chaque année
8.9/10 de satisfaction globale des stagiaires
En 2025 : 14 sessions de formation, 96 personnes formées, une équipe de 9 formatrices (dont 4 salarié-es du Collectif).

En 2026 :

- **Le parcours de formation [Coordonner la transition sociale et écologique de sa structure culturelle](#).** Une nouvelle formule pour ce parcours qui ne concernait auparavant que les festivals. L'ensemble des modules a été retravaillé afin de concerner tous les types d'acteurices culturel·les. Le parcours peut se suivre en intégralité ou à la carte.

Les modules du parcours :

- Apprendre à réaliser l'audit développement durable d'un festival
- Limiter l'empreinte environnementale d'un festival
- Organiser un festival accueillant, inclusif et safe
- Mobiliser les équipes et les partenaires pour co-construire les transitions
- Évaluer le plan d'actions DD d'un festival
- Communiquer et valoriser les engagements DD d'un festival

Lancement du projet de certification professionnelle du parcours Coordonner la transition sociale et écologique.

- **Un nouveau parcours de formation destiné aux directeurs et directrices de structures culturelles : [\[Re\]direction socio-écologique de la culture](#).** Les modules :
 - Introduction et interconnaissance.
 - Redirection du secteur culturel.
 - Risques et opportunités.
 - Richesses humaines.
 - Changements de comportement.
 - Bilan et nouveaux indicateurs pour de nouvelles grilles de lecture.
 - Clôture et engagement.

- **Des formations thématiques** à la carte. Les formations prévues en 2026 :
 - Déployer des actions de communication responsable : l'éco-conception des supports, du cahier des charges à l'évaluation
 - Concevoir un dispositif et un stand de prévention des risques et de RdR en milieu festif
 - Construire un dispositif de prévention et de prise en charge des VSS en milieu festif
 - Initiation à la comptabilité carbone des festivals ou des spectacles
 - Introduction à l'écologie dans le spectacle vivant.
 - Réduire les déchets et organiser la valorisation des ressources de son évènement.
 - Adapter ses supports d'information aux publics en situation de handicap.
 - Diversifier ses sources de financement par la collecte de fonds privés
 - Direction technique écoresponsable
 - VSS au travail : identifier, prévenir, réagir en tant que responsable légal-e

- **Des formations en intra :**
 - S'engager et agir en équipe pour la transition sociale et écologique.
 - Initiation à l'évaluation de l'utilité sociale.
 - Initiation à la comptabilité carbone des festivals ou des spectacles.
 - Diversifier ses sources de financement par la collecte de fonds privés : les fondamentaux.

Conseiller les acteurices culturel·les engagé·es et transmettre des ressources pour soutenir les transitions

- Conseiller, apporter des ressources pour s'engager : conseil individuel (téléphone, mail, rendez-vous...).
- Favoriser les échanges de pratiques entre pairs : permettre aux acteurices culturel·les de se rencontrer, d'échanger sur leurs démarches pour s'améliorer.
- Organiser des visites de terrain : observer, comprendre ce qui fonctionne, lever des freins et identifier les leviers.
- Produire et diffuser des ressources : outils méthodologiques, outils de pilotage et d'aide à la décision, fiches pratiques, retours d'expériences, argumentaires.

En 2026 :

- **[Des ateliers, visites et webinaires gratuits](#)** ouverts aux acteurices culturel·les et pour certains aux organisateurices d'évènements sportifs, dans le cadre de notre partenariat avec le CROS Bretagne. La programmation est encore en construction. Les rendez-vous déjà programmés :
 - Proposer une alimentation saine, durable et accessible sur son évènement.
 - Mettre en commun pour aller plus loin : la mutualisation.
 - Visite de La Rennaise.
 - La fresque de l'évènementiel.
 - La poursuite des temps de sensibilisation sur les VSS.
 - Un cycle de trois webinaires sur la diversité ethno-raciale, l'environnement sexiste des festivals, les violences conjugales en milieu festif.
- **De nouvelles ressources** sur [le site du Collectif](#) et sur [la plateforme Festorama](#). Une attention sera notamment portée à la création de ressources concernant les structures culturelles et non les seuls festivals. Les ressources programmées :
 - Comment mobiliser les équipes sur les transitions.
 - Communiquer lors d'une crise concernant une action liée aux transitions.
 - Financer ses projets durables.
 - Comment évaluer son utilité sociale.
 - Organiser un camping durable.
 - Accueillir les enfants dans son lieu culturel.
 - Organiser la consigne des gobelets et de la vaisselle.
 - Lutte contre les discriminations ethno-raciales / blanchité

- Répliques pour des programmations égalitaires.
- Argumentaire / aide à la décision sur la comptabilité carbone.
- S'adapter au changement climatique.
- Fiche pratique sur l'énergie à destination des directeurices techniques.
- Lancer une démarche de circularité.
- Intégrer des clauses contre les VSS et discriminations dans les contrats de cession.
- Do / don't sur l'accueil des intermittent-es.
- Cadre d'intervention pour les structures de prévention VSS.
- Boussole de transition écologique pour les manifestations littéraires.
- Comment accueillir les personnes porteuses d'un handicap invisible.
- Les chiffres des inégalités de genre dans les musiques actuelles en Bretagne.
- 10 actions faciles pour la gestion des déchets.
- Recruter du personnel en situation de handicap.
- Être référent-e VSS.
- Adopter les outils open source.
- Low tech et culture
- Recrutement inclusif

Du matériel mutualisé à la Caverne

Depuis plusieurs années, le Collectif proposait aux événements bretons du matériel en prêt ou location (matériel de gestion des déchets, d'accessibilité...).

Tout ce matériel est désormais stocké à la Caverne, une plateforme de mutualisation de matériels située à Rennes.

Le Collectif a participé à la création et au développement de la Caverne et est toujours présent au sein du bureau.

Accompagner les réseaux culture et les structures d'accompagnement de la culture

- Aider les structures d'accompagnement (réseaux culture) à mieux intégrer la transition sociale, écologique et solidaire dans leurs projets et modes d'action.
- Renforcer la diffusion de ces dynamiques de coopération auprès d'un plus grand nombre de structures culturelles.
- Observer et documenter l'évolution des pratiques dans le secteur.
- Se projeter collectivement : débattre, imaginer et définir les transitions culturelles et territoriales de demain.
- S'inspirer et valoriser les initiatives existantes pour transformer les innovations en actions pérennes et partagées.

En 2026 :

- **Structuration et animation du [groupe de travail « Réseaux culture et transition »](#)** : définir le cadre, les objectifs et le fonctionnement du groupe, choisir son nom et sa charte graphique, et renforcer sa communication et sa visibilité.
- **Organisation de la troisième édition des [Actes Bretagne](#)**, dans le Morbihan en juin 2026 : un temps fort régional pour croiser les regards, partager les expériences et imaginer collectivement les transitions à venir.
- **Conception et diffusion d'un questionnaire d'évaluation commun** afin de mesurer l'évolution de la prise en compte de la transition sociale, écologique et solidaire par les acteurices culturel·les (membres des réseaux).
- **Portage d'une démarche collective de plaidoyer** pour affirmer les besoins du secteur culturel et promouvoir sa transition sociale, écologique et solidaire.
- **Construction et déploiement d'un parcours de formation** destiné aux réseaux afin de renforcer leurs compétences dans l'accompagnement de leurs membres vers la transition.
- **Mise en place d'un partenariat avec le groupement d'employeurs *Les Gesticulteurs*** pour développer du salariat en emploi partagé/mutualisé pour des coordinateurices de la transition socio-écologique dans le secteur culturel.
- **Organisation de visites in situ** de structures culturelles engagées pour observer, échanger et valoriser les transitions à l'œuvre.

Organisation et moyens

L'équipe professionnelle en 2026

- Thomas REMILLIEUX, directeur.
- Laura ZARKOVIC, assistante administrative et formation.
- Emilie CHERBONNEL, Responsable de la communication et des ressources.
- Charlotte HOARAU, Responsable de la formation.
- Rudy GUILHEM DUCLEON, Responsable de projets Développement durable.
- Léa VERNHET, Responsable de projets Égalités et Prévention des VSS, coordinatrice de la mission Stourm.
- Maxime MOLE, coordinateur du projet Accompagnement des réseaux de la culture en Bretagne à la transition écologique et sociale.
- Elsa ROULAND, chargée d'accompagnement à la transition écologique.
- En cours de recrutement : un-e chargé-e de projet transition écologique en CDD.

L'organisation des missions et projets 2026

La coordination générale

- La direction : Thomas Rémillieux
- La gestion administrative : Laura Zarkovic
- La communication : Emilie Cherbonnel

Les missions transversales et permanentes :

Ces missions financées par les cotisations des adhérents, les recettes de formation et des subventions de fonctionnement.

- L'accompagnement des adhérents

Salarié référent : Rudy Guilhem-Ducléon

- L'organisme de formation

Salariées référentes : Charlotte Hoarau et Laura Zarkovic

Chaque membre de l'équipe peut également être amené à intervenir dans nos formations.

- La production et diffusion de ressources

Salariée référente : Emilie Cherbonnel

- L'organisation d'ateliers, visites et webinaires gratuits

Salarié-es référent-es : Elsa Rouland et Maxime Molé

- L'accompagnement des réseaux culture

Salarié-es référent-es : Maxime Molé et Laura Zarkovic (pour l'organisation des Actes).

Les projets thématiques 2026 :

Les projets thématiques sont financés par des appels à projets spécifiques.

- Festivals en mouvement (mobilités)

Projet national en partenariat avec R2D2.

Période : 2023 -2026

Équipe projet : Elsa Rouland et Rudy Guilhem-Ducléon

- Rêver (vaisselle réemployable)

Période : 2025 - 2026

Équipe projet : Rudy Guilhem-Ducléon, Elsa Rouland et une personne en CDD en cours de recrutement.

- Courts circuits artistiques (tournées d'artistes éco-responsables)

Projet en partenariat avec Technopol, Music Declares Emergency et DJs4ClimateAction.

Période : 2025 - 2028

Référent projet : Rudy Guilhem-Ducléon

La mission Stourm :

Mission pilotée par 5 structures et portée administrativement par le Collectif des festivals.

La mission est financée par des subventions de fonctionnement (DRDFE, CNM) et des recettes de formation.

Coordinatrice du projet : Léa Vernhet

Référente de la mission au sein du Collectif des festivals : Emilie Cherbonnel

Les publications et actions phares du Collectif des festivals



2011
Diagnostic sur la mutualisation et ses leviers dans les festivals



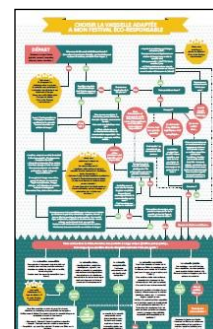
2013
Plan de déplacement festivalier



2015
Plan de mise en accessibilité des festivals après 2 ans d'études



2016
Publication d'une étude sur l'évaluation de l'utilité sociale des festival



2017
Flow-Chart pour bien choisir sa vaisselle en festival



2020
Lancement du projet Drastic on Plastic (avec R2D2)



2020
Retour d'expériences sur 3 années d'accompagnement sur les modes d'organisation



2021
Première promotion du parcours de formation « Coordination DD d'un festival »



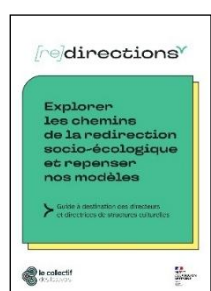
2022
Lancement du logo Sors tes couverts en open source



2022
Retour d'expériences sur les droits culturels et la place des bénévoles



19 2023
Guide Construire un protocole de lutte contre les VSS en milieu festif



2024
Guide Explorer les chemins de la redirection socio-écologique et repenser nos modèles



2024
Enquête nationale Festivals en mouvement



2024
Enquête La fête appartient-elle aux hommes ?



2025
Plateforme ressources Festorama