

# RAPPORT D'ACTIVITÉS 2022



# EGEE

Notre expérience, votre avenir

Des seniors bénévoles expérimentés  
au service de vos projets

# EGEE CHIFFRES CLÉS 2022

ÉTUDE D'IMPACT  
GOODWILL 2022

**CONTRIBUER**  
à la cohésion sociale et au  
développement des territoires

**8,5 Millions**  
Valorisation du bénévolat de  
compétence

**3 683 Emplois**  
Soutenus ou sauvegardés par  
l'action des conseillers EGEE

**2,5 Emplois**  
Soutenus par chaque conseiller  
EGEE dans l'économie française

## NOS INTERVENTIONS

En 2022,  
Tous domaines confondus

**25 250**  
INTERVENTIONS

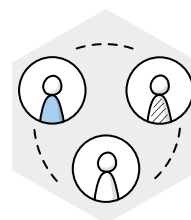
## NOS MISSIONS



Éducation  
**50%**



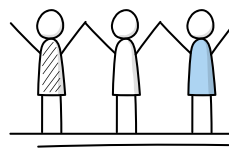
Emploi  
**14%**



Entreprise  
**36%**

## NOS BÉNÉFICIAIRES

**70 000**  
ÉLÈVES OU ÉTUDIANTS  
SUIVIS



**18 000**  
ENTREPRENEURS  
CONSEILLÉS

**10 500**  
DEMANDEURS D'EMPLOI  
ACCOMPAGNÉS

# LE MOT DU PRÉSIDENT

## PAUL DUTILLEUL

Président d'EGEE



Cette année 2022, tout en célébrant le beau parcours de nos 40 premières années, a été plus particulièrement marquée par une restructuration de notre association pour répondre aux nouveaux enjeux et aussi à une ouverture indispensable au monde d'aujourd'hui.

**40 ANS**  
AU SERVICE  
DES TERRITOIRES  
1982-2022

### 2022... Année de nos 40 ans

L'événement central de cette année fut sans aucun doute la célébration de cet anniversaire, vécue au sein de chacun de nos territoires, en compagnie de nos partenaires locaux.

Dans une ambiance très conviviale, ce fut pour nous tous l'occasion de partager nos valeurs, tout en remémorant notre parcours et de nous projeter vers une nouvelle ère en présentant nos axes de développement.

### 2022... Année d'adaptations majeures

L'ensemble de nos délégués territoriaux a été renouvelé avec une implication importante des femmes aux responsabilités : ce qui progressivement rééquilibre une forme de parité, même s'il nous reste des efforts évidents à poursuivre dans ce domaine.

C'est également en grande partie une nouvelle génération qui arrive en responsabilité, permettant ainsi de dynamiser EGEE pour son « après 40 ans ».

### Mise en place de notre nouveau système informatique

Une refonte complète de notre système informatique a été effectuée, nous permettant désormais de bénéficier d'un outil adapté et performant.

Cette refonte était rendue indispensable, afin de permettre à notre association de se préparer aux nouveaux enjeux.

### Mise en œuvre des travaux issus de nos réflexions stratégiques.

Les réflexions menées par notre « Comité Stratégie », ont permis de définir les axes de développement nécessaires pour adapter notre association aux nouveaux enjeux sociétaux.

Ceux-ci ont été synthétisés lors de notre assemblée générale de 2022. Les structures adaptées aux besoins (développement RH, adaptation de notre modèle économique, ouverture vers un collectif « Séniors Bénévoles »), ont donc été mises en place, afin de nous permettre de concrétiser ces axes de développement, dont nous commençons à ce jour, à recueillir les premiers effets.

### 2022... Année de nouvelles coopérations



Les enjeux actuels et futurs de notre Société, nécessitent que les Séniors œuvrant au sein du Bénévolat de Compétences se mobilisent pour former une véritable force de proposition et mettent en commun des moyens adaptés aux besoins.

En nous associant dans cette démarche avec les associations telles que ECTI, AGIRabcd et OTECI, cela permet non seulement de mutualiser des moyens, mais aussi tout en gardant nos propres identités, d'être davantage au cœur des actions à mener.

Cette coordination nécessaire au Bénévolat de Compétences, peut désormais s'exprimer au travers de « Talents Séniors Bénévoles ».



De la même façon, en participant très activement au sein du Collectif Mentorat, EGEE s'inscrit désormais davantage dans une démarche d'ouverture évidente au sein du monde associatif.

**Chaque Egéenne et Egéen a particulièrement œuvré pour faire en sorte que notre association soit encore plus forte et bien préparée aux enjeux des prochaines années et cela me donne l'occasion d'en remercier chaleureusement tous nos membres.**

**Ce travail effectué par tous, nous permet dès à présent de bien fixer notre cap pour 2025.**

# NOS MISSIONS ÉDUCATION

## PRÉPARER

### LES JEUNES À UN MONDE DU TRAVAIL EN PLEINE MUTATION

L'année 2022 nous a permis de reprendre durablement nos missions en mode présentiel.

Nous avons fait évoluer notre offre de service pour intégrer les applications d'entretien à distance devenues incontournables dans le monde du travail. Les conseillers d'EGEE ont acquis la pratique de ces nouveaux outils et nous proposons désormais à nos partenaires des missions qui contiennent une alternance d'échanges en distanciel (visio conférence) et en présentiel qui restent essentiels.

Le contenu de nos missions a bien sûr été adapté en conséquence.

Ces nouvelles méthodes, qui apportent souplesse et réactivité dans la relation, en gommant les distances géographiques, permettent aux jeunes de se familiariser avec des outils au cœur de l'activité de beaucoup d'entreprises.

2022 a été aussi l'occasion de consolider et pérenniser nos missions auprès d'établissements qui nous font confiance depuis de nombreuses années mais aussi de développer notre activité auprès de nouveaux partenaires.

La complémentarité de notre action avec celle de nos partenaires de l'Education est aujourd'hui reconnue comme une évidence, alors que la connaissance des codes de l'entreprise et de son fonctionnement sont nécessaires à une intégration réussie dans un monde du travail de plus en plus attentif aux savoirs être et aux compétences transverses.

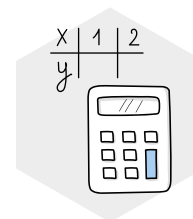
Nous aurons, dans les mois qui viennent à relever de nouveaux défis et opportunités avec notamment la réforme de la formation professionnelle ou le développement des outils de l'Intelligence artificielle.

### NOS BÉNÉFICIAIRES



Collégiens

**14%**



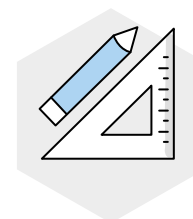
Lycéens

**39%**



Étudiants

**37%**



Apprentis

**10%**

### NOS INTERVENTIONS

- ↳ Découverte et préparation à l'entrée en entreprise
- ↳ Tutorat d'étudiants et recherche de stage
- ↳ Accompagnement de jeunes en décrochage scolaire
- ↳ Jury d'examens



**12 970**  
interventions  
en 2022

## ACCOMPAGNER

### LES PUBLICS EN INSERTION PROFESSIONNELLE

**P**our favoriser l'accès à l'emploi des publics en insertion professionnelle, nous avons développé des missions d'accompagnement individuel ou collectif afin de leur permettre de reprendre confiance en eux, tout en leur donnant les clés d'une intégration réussie dans la vie active. Nous organisons des ateliers centrés sur la mise en situation et l'interactivité, propices à la construction de parcours professionnels adaptés.

En 2022, si la crise sanitaire s'est éloignée, elle a été suivie de près par la crise de l'énergie entraînant un surcroît de difficultés pour bon nombre de personnes déjà en fragilité.

Pour faire face à ces nouvelles difficultés, nous avons poursuivi nos missions de parrainage auprès de ces publics, notamment les plus jeunes ou les personnes en reconversion professionnelle, en insistant sur l'utilisation des outils numériques (internet, réseaux sociaux) désormais incontournables dans une démarche de recherche d'emploi.

En 2022, nous avons poursuivi notre participation à la mise en œuvre du plan gouvernemental 1 jeune - 1 solution en accompagnant :

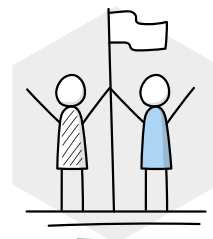
- des jeunes décrocheurs scolaires dans le cadre de la convention cadre signée avec l'AFPA,
- de jeunes apprentis en risque de décrochage (Objectif Réussir l'Apprentissage, ORA) avec les associations membres du collectif Talents Seniors Bénévoles pour la mise en œuvre d'un mentorat adapté à ces jeunes en difficulté.

Dans une logique de complémentarité affirmée avec les principaux acteurs de l'emploi, nous avons continué à développer des actions territoriales ciblées au bénéfice des publics les plus éloignés de l'emploi.

Notre rapprochement avec les Missions locales, en appui du dispositif « Garantie Jeunes », se poursuivra en 2023 dans le cadre du Contrat d'Engagement Jeunes.

Dans les mois qui viennent, avec la mise en œuvre de France Travail, nous serons prêts à contribuer aux nombreux projets d'accompagnement vers l'emploi (mentorat ou tutorat) qui ne manqueront pas de se développer.

### NOS BÉNÉFICIAIRES



En 2022, nous avons renforcé nos actions en faveur des personnes les plus touchées par la crise

**Jeunes**

**Seniors**

**Publics éloignés  
de l'emploi**

### NOS INTERVENTIONS

Accueil et accompagnement des demandeurs d'emploi **46%**



Accompagnement des seniors **24%**

Techniques de recherche d'emploi **30%**

# NOS MISSIONS ENTREPRISE

## SOUTENIR

### LES ENTREPRENEURS DANS LA CRÉATION, LA CROISSANCE, LES DIFFICULTÉS ET LES TRANSFORMATIONS

**F**orts de leur propre expérience, nos conseillers et conseillères accompagnent les entrepreneurs à chaque étape de la vie de leur entreprise, en création ou en reprise, en croissance ou en développement, en difficulté ou en transformation.

Les entrepreneurs bénéficient ainsi de l'œil extérieur de bénévoles, bienveillants mais sans complaisance, qui les éclairent, les coachent, les aident à prendre les bonnes décisions opérationnelles et stratégiques.

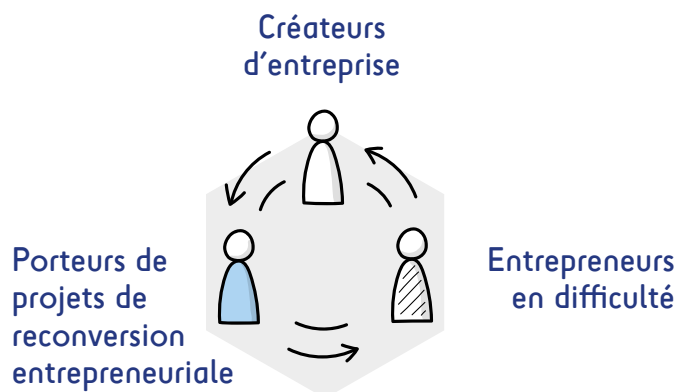
Les conseillers EGEE mènent aussi des missions « techniques » en appui à l'évaluation des risques professionnels dans le cadre du « Document Unique », obligatoire pour toute structure d'au moins un salarié ou encore (auprès de communes et EPCI) à l'établissement de Plans Communaux de Sauvegarde.

En 2022, nos conseillers ont retrouvé toutes leurs activités de proximité, en appui de structures telles que les Chambres Consulaires (CCI, CMA), Initiative France, France Active ou comme opérateurs auprès de partenaires locaux. Ils ont multiplié les missions auprès de micro-entrepreneurs dont le nombre continue de croître.

De nouveaux Groupements de Prévention Agréés (GPA) ont démarré en régions, en partenariat avec la CPME notamment, afin d'aider les entreprises à traiter leurs difficultés effectives ou potentielles.

L'accompagnement d'entreprises dans leurs transformations et leurs adaptations au contexte économique a également mobilisé nombre de nos conseillers.

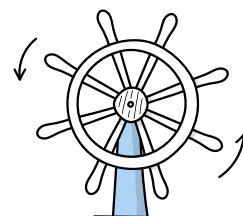
### NOS BÉNÉFICIAIRES



### NOS INTERVENTIONS

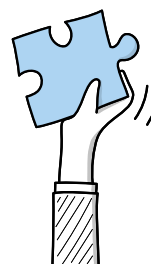
Accompagnement des créateurs/entrepreneurs

**53%**



Appui aux entreprises en difficulté

**25%**

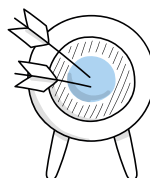


Conseil en entreprises et associations

**6%**

Accompagnement post-crédation des jeunes entreprises

**13%**



Aide au document unique, plan de sauvegarde et DAH

[Diagnostic d'Accessibilité des personnes Handicapées]

**3%**



# NOS COOPÉRATIONS

# CO-CONSTRUIRE

POUR RÉPONDRE AUX NOUVEAUX ENJEUX SOCIÉTAUX



**Brigitte KLINKERT**

Ancienne Ministre Déléguée à l'insertion,  
Députée de la 1<sup>ère</sup> circonscription du  
Haut-Rhin Conseillère d'Alsace



**Fabienne MUNOZ**

Vice-Présidente de la  
Chambre des Métiers  
et de l'Artisanat France



**Christophe CASTELL**

Sous-directeur des politiques  
interministérielles de jeunesse  
et de vie associative à la DJEPVA



**Grégoire LECLERCQ**

Président de la Fédération  
Nationale des Auto-  
Entrepreneurs ( FNAE)

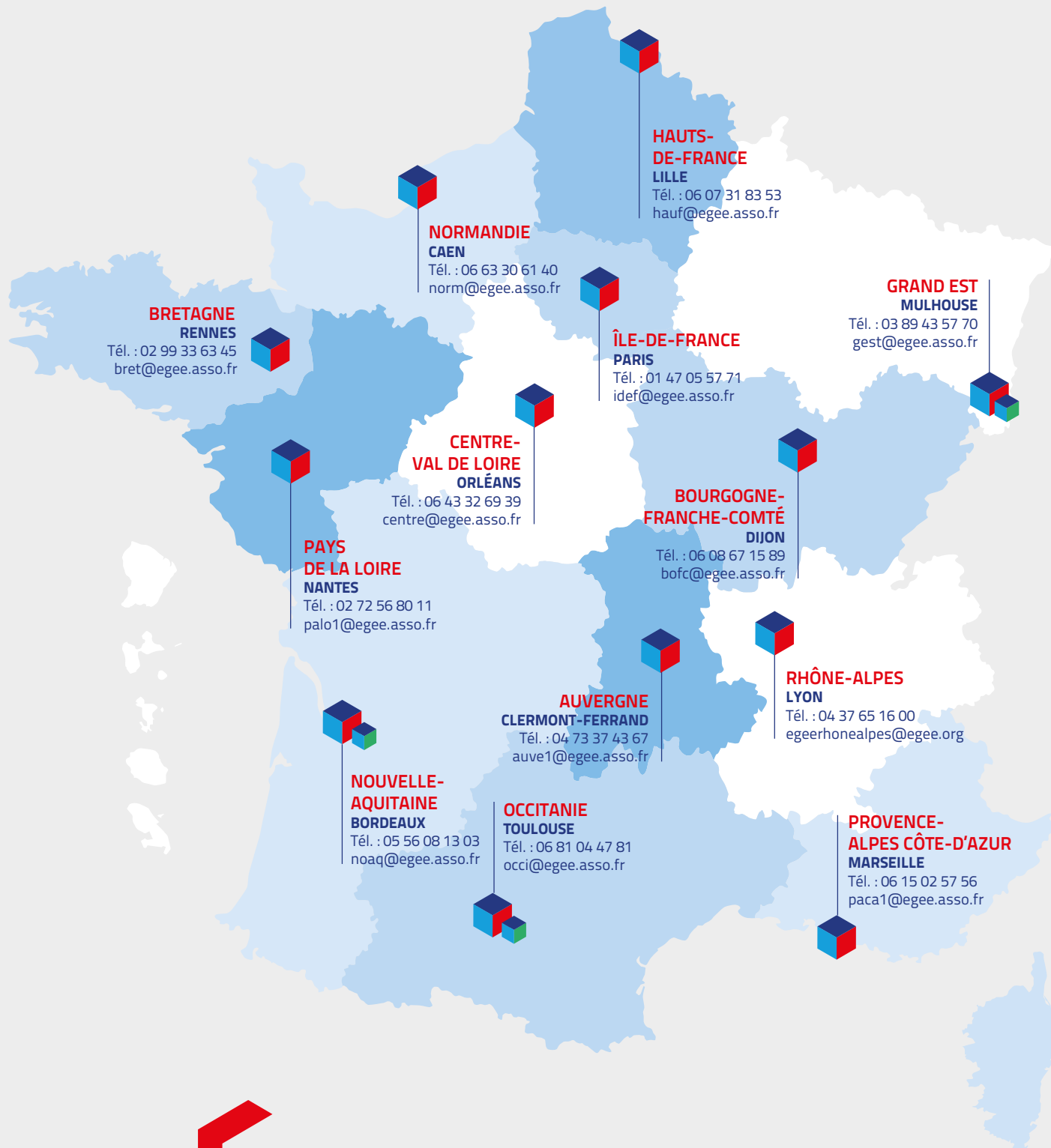


# NOS RÉGIONS

NOTRE RÉSEAU

**13** Délégations  
partout en France

**1 800** Conseillers  
et conseillères bénévoles



Association EGEE

14, villa de Lourcine - 75014 Paris

**01 47 05 57 71**

contact@egee.asso.fr

www.egee.asso.fr

 egee.asso

 @Association EGEE

 @AssociationEgee

