

rivaje



rivaje c'est

Un collectif



Thibaut Gabrillargues
Co-fondateur



Clémence Michel
Co-fondatrice



Alexandre Waldman
Ingénieur pédagogique



Natalija Zivkovic
Conceptrice d'identité visuelle

Des partenaires



Une communauté

+2000
personnes

NOTRE MISSION

Embarquer directions & collaborateurs
vers un *passage à l'action* à la hauteur
des *enjeux écologiques* autour de la
question du *vivant*



Le *vivant*, pourquoi ?



- Enjeux environnementaux abordés de manière **systemique**
- Approche **positive** et **émotionnelle** qui favorise le passage à l'action.
- Terrain de jeu propice à **l'innovation**
 - Biomimétisme
 - Entreprise régénérative
 - Économie circulaire
 - ...

Nous accompagnons le passage à l'action autour de 3 phases

La *sensibilisation*

- Appréhender les enjeux écologiques de manière systémique
- Comprendre les impacts et les dépendances de son entreprise sur l'environnement



L'*inspiration*

- Montrer que des solutions existent
- Découvrir des initiatives et rencontrer des pionniers, acteurs du changement

L'*expérimentation*

- Projeter en situation réelle des nouveaux modes de pensée et d'action
- Se mettre en action sur des projets concrets



La sensibilisation

Notre offre **payante** pour les entreprises

► L'atelier Suivez la piste du vivant

3h en intelligence collective pour comprendre les liens d'impacts et de dépendance des organisations au vivant.

La première étape avant d'aller efficacement vers les étapes d'inspiration et d'expérimentation.



La sensibilisation

Nos offres **gratuites** pour accélérer la sensibilisation du plus grand nombre

► Des webinaires chaque mois

Nous partons à la rencontre d'acteurs et d'actrices qui transforment le monde économique vers des modes de fonctionnement en accord avec les limites planétaires. [Voir plus](#)

► Des opérations saisonnières

- Le calendrier de l'avent du vivant. [Voir plus](#)
- Le Printemps du vivant

► Des ressources

- Newsletter, blog...

La Permaentreprise



L'entreprise régénérative



L'inspiration

Nos offres **payante** pour les entreprises

► Conférences

Pour s'inspirer de celles et ceux qui pensent et font l'avenir.

► Learning expedition

Pour partir à la découverte du monde qui se réinvente, pour tester de nouvelles manières de faire et prendre un grand bol d'inspiration auprès de dynamiques nouvelles.



L'expérimentation

Notre offre **payante** pour les entreprises

► **Offre conseil : accompagner la mise en place d'une approche biodiversité dans les entreprises.**

- Diagnostic
- Construction d'une feuille de route
- Suivi opérationnel
- Mesure



rivaje, une approche unique

Chaque parcours que nous concevons contient

Une double expertise

- La **rigueur scientifique** de nos parcours
- La **mobilisation humaine**

Une pédagogie innovante

- Pédagogie **active**
- Approche **tête coeur corps**
- Expérimentation & **réflexivité**

L'accès à notre communauté

- **Une bibliothèque de contenus** pour apprendre et s'inspirer
- **Des RDV réguliers** sur des thématiques autour du vivant
- **Une newsletter mensuelle** pour garder le contact

L'atelier

SUIVEZ LA PISTE DU VIVANT



rivaje



Pour les organisations qui souhaitent

- Mettre en action leur direction sur les enjeux environnementaux
- Mobiliser leurs équipes.

Les objectifs

1/ Comprendre ce qu'est un service écosystémique et être capable d'établir les liens d'impacts et de dépendance entre son organisation et les écosystèmes



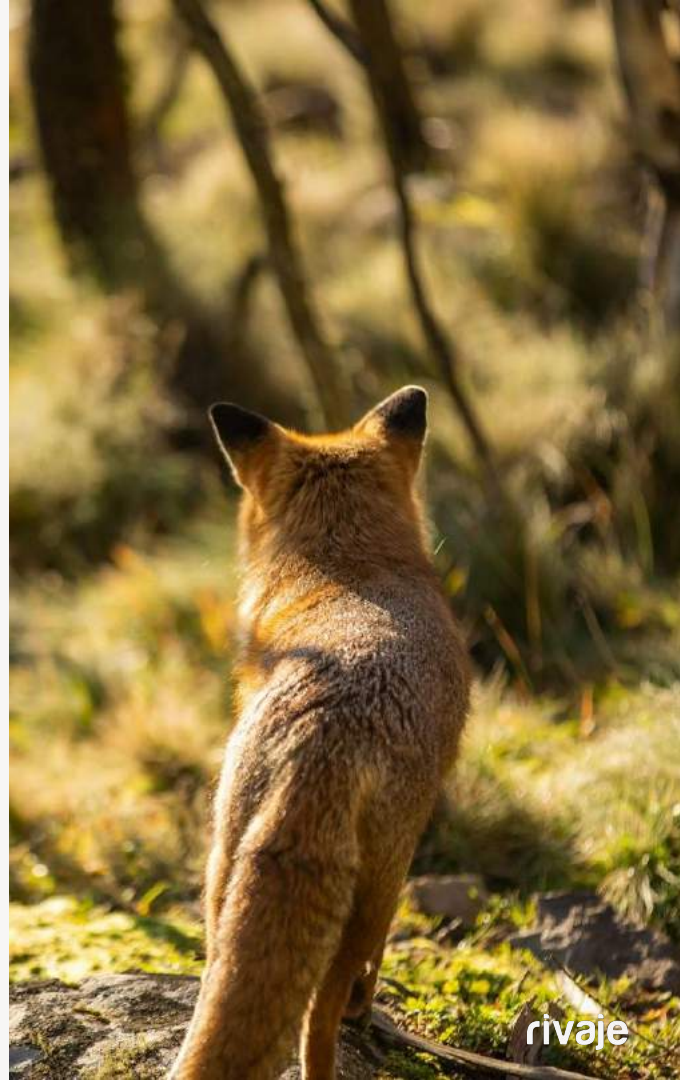
2/ Proposer des pistes de solutions concrètes et actionnables à mettre en oeuvre dès la sortie de l'atelier.

3/ Envisager ce que serait une organisation souhaitable en 2040 en mobilisant le pouvoir de l'imagination et de l'intelligence collective.

4/ Rendre chaque collaborateur partie prenante active de la transformation écologique de l'entreprise

Modalités

- 3h
- En présentiel
- Inter et intra entreprise





Le contenu de *l'atelier (3h)*

Activité 1 : **Savoir où chercher**

- Découvrir ce que sont les Services écosystémiques et leur rôle dans le maintien de l'habitabilité de la Terre.
- Apprendre à évaluer les impacts et dépendances des entreprises sur les écosystèmes grâce à l'éco-audit.

Activité 2 : **Interpréter les traces : distinguer les bonnes des mauvaises pistes**

- Voyage en 2040 dans des scénarii utopiques et dystopiques pour envisager l'entreprise autrement.
- Déterminer les premières actions à mettre en oeuvre dans le cadre de sa feuille de route de préservation du vivant.

Activité 3 : **Créer sa propre piste dans la forêt de curiosités**

- Partir en quête d'inspiration dans la forêt des curiosités.
- Élaborer la fiche de poste de son Directeur.rice des Richesses Ecosystémiques (DRE).

Le déroulé *global*

Avant l'atelier

Introduction à la philosophie du pistage

Ressources envoyées en amont de l'atelier pour :

- Découvrir la philosophie du pistage qui sous-tend notre approche
- Interroger son propre rapport au vivant



Pendant l'atelier (3H)

Activité 1 : Savoir où chercher

Activité 2 : Interpréter les traces : distinguer les bonnes des mauvaises pistes

Activité 3 : Créer sa propre piste dans la forêt de curiosités



Après l'atelier (5 semaines)

Une action par semaine à mettre en place suite à l'atelier pour prolonger la réflexion et passer à l'action

Accès à des **ressources complémentaires**

Ce qu'en disent *les participants*

” On se laisse porter pendant 3h dans cette expérience immersive. Nous en ressortons avec des apprentissages, une belle cohésion d'équipe, et une envie de se mettre en action.”

Morgane Krau, Entrepreneur

” J'ai passé un très bon moment à pister le vivant ! Rivaje nous permet de nous poser des questions, et surtout de se plonger dans ce que nous souhaitons réellement pour l'avenir ! “

Narjiss Nahas, Fondatrice de BIBI

” Un atelier inspirant, où l'on apprend et qui fait voyager... Je recommande à 200% ce superbe voyage ! Courez (à pas de loups 🐾) faire l'atelier, vous ne le regretterez pas “

Gaspard Brisac, Co-fondateur de Peas Up

” Il y a 7 jours, je me suis glissée dans la peau d'une pisteuse dans l'atelier du vivant de rivaje. 🦊

Un super moment où on cherche des solutions en équipe, on se plonge dans la beauté du vivant et duquel on ressort rempli d'énergie.”

Astrid Marotte, CEO de Mat&Merveille



Ce qui différencie *l'atelier*

1.

Une approche positive et pragmatique

Evitons la peur qui inhibe pour choisir l'espoir qui favorise la mise en mouvement.

2.

Une mise en action pendant et après l'atelier

Un atelier pensé pour favoriser l'action :

→ Pendant l'atelier en imaginant des actions concrètes

→ Après l'atelier, grâce aux défis à réaliser

3.

Des modalités pédagogiques qui mobilisent la réflexion, l'émotion, la créativité et l'intelligence collective



Pour nous *contacter*

Clémence Michel

Co-fondatrice

06.88.59.32.75

clemence@rivaje.fr

Thibaut Gabrillargues

Co-fondateur

06.14.38.01.34

thibaut@rivaje.fr

Pour suivre l'actualité de rivaje

Linkedin : [@rivajefr](#)

Instagram : [@rivaje_fr](#)

Newsletter : [inscrivez-vous](#)

Site web : [www.rivaje.fr](#)

Youtube : [La chaîne de rivaje](#)



rivaje

