



# Le Conseil Régional des Personnes Accueillies / Accompagnées

CENTRE-VAL DE LOIRE

**"Évaluer et faire évoluer** les politiques publiques de lutte contre les exclusions par l'ensemble des **personnes concernées** par la pauvreté pour permettre à chacun d'**être citoyen** et d'exercer sa responsabilité."

Depuis la loi du 2 janvier 2002 rénovant l'action sociale et médico-sociale, l'exercice de la citoyenneté et la participation des personnes en situation de précarité sont des préoccupations prépondérantes des pouvoirs publics et des associations ayant pour mission de les accueillir et les accompagner.



Cette participation s'appuie sur l'expertise du vécu des personnes en situation de précarité afin d'entendre leurs points de vue pour mieux comprendre leurs besoins et construire des solutions efficaces et adaptées.

# LE CRPA C'EST QUOI ?

C'est :

**3 plénières** par an

- Méthodes d'animation **participatives**
- Préconisations **élaborées collectivement**
- Thème choisi par les membres du comité de pilotage
- Délégué élu chaque année pour 1 an (renouvelable 1 fois)

## Pour qui ?

Toutes les personnes intéressées par les questions liées à la lutte contre la pauvreté et les exclusions :

- Personnes accueillies et/ou accompagnées par des organismes de solidarité
  - Représentants d'administrations
  - Intervenants sociaux
- Salariés et bénévoles des associations
  - Les unions et fédérations



## Pour quoi ?

- Un changement de regard
  - Se former ensemble
  - L'accès à l'information
- Reprendre confiance en soi
- Citoyenneté, valorisation et engagement
  - Enrichissement personnel
  - De nouvelles rencontres

## QUELS INTÉRÊTS ?



- Permettre l'acquisition de **savoirs** (connaissances des politiques publiques) et des **compétences** de prise de parole en public



- Favoriser la **valorisation** et l'**estime de soi**



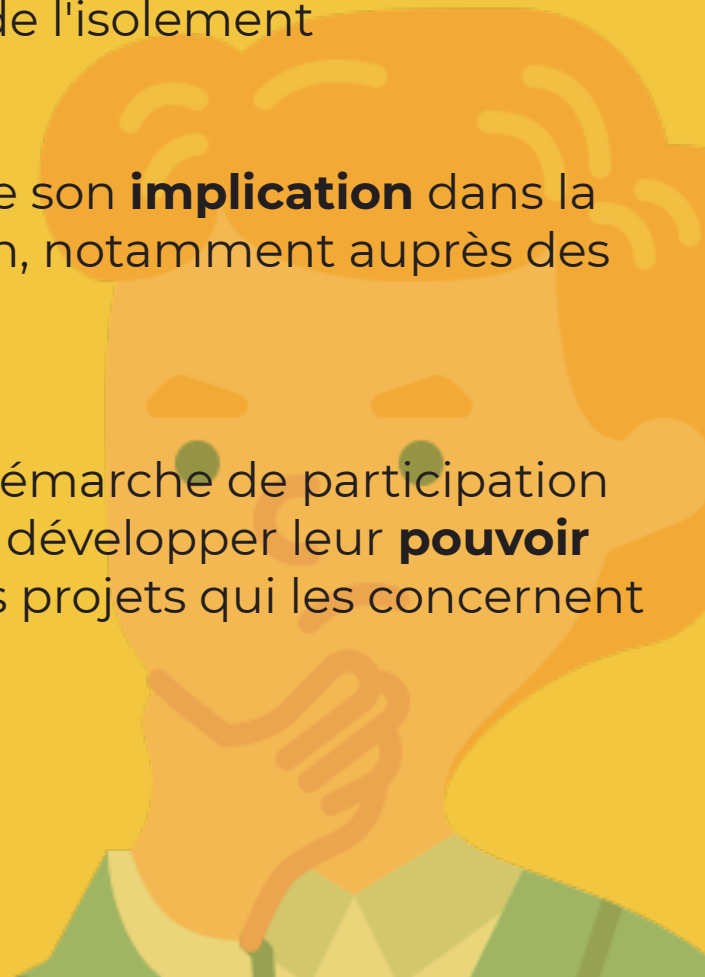
- Créer des **liens** et sortir de l'isolement



- Faire valoir et reconnaître son **implication** dans la démarche de participation, notamment auprès des employeurs



- L'implication dans une démarche de participation permet aux personnes de développer leur **pouvoir d'agir** en étant actrice des projets qui les concernent



Pour porter nos voix jusque dans les instances qui agissent sur les politiques publiques : **PDALHPD** (Plan Départemental d'Action pour le Logement et l'Hébergement des Personnes Défavorisées), **CNPA** (Conseil National des Personnes Accueillies et/ou Accompagnées), **HCTS** (Haut Conseil du Travail Social), **HAS** (Haute Autorité de Santé), **CRHH** (Comité Régional de l'Habitat et de l'Hébergement), **DALO** (Droit Au Logement Opposable).

### Exemples de thèmes travaillés :

- Jusqu'où va l'accompagnement social
  - Accès au droit
  - Logement d'abord
  - L'accès à la culture
- Accueil des familles en CHRS et hébergement d'urgence
- L'accueil des animaux dans les structures d'hébergement et logement
  - L'emploi, pourquoi pas moi ?
  - La santé on en parle



Le Conseil Régional  
des Personnes Accueillies / Accompagnées

CENTRE-VAL DE LOIRE

## CONTACTEZ-NOUS



[apolline.bougrat@federationsolidarite.org](mailto:apolline.bougrat@federationsolidarite.org)



11 rue des corderies, 41000 Blois



02 54 46 46 93