

Pôle Territorial de Coopération Économique du Haut-Doubs



● Pôles de réemploi et d'économie circulaire – 2025/2026



● Seconde soirée du PTCE – 2024



● Forum de l'emploi - 2023



● Réemploi de contenants - 2024



● Bourse aux matériaux – depuis 2021



● Seconde soirée PTCE – 2024



● La Marmite Solidaire – depuis 2020

Le PTCE du Haut-Doubs : un outil pour coopérer

Une structure nouvellement créée, qui rassemble :

- Des entreprises
- Des collectivités
- Des acteurs de l'ESS
- Des partenaires et institutions
- Des citoyens



« Agir en collectif sur des sujets qui comptent localement et qui ne peuvent être résolus à l'échelle individuelle »



Haut-Doubs : Un terreau fertile pour la coop'

Une nouvelle structure dédiée pour
porter les coopérations locales

**PTCE structuré
et opérationnel**

**Expériences
pionnières
probantes**

**Terre de
coopération**

Pôles réemploi &
économie circulaire

Réemploi de
contenants
alimentaires

Bourse aux matériaux

Marmite Solidaire

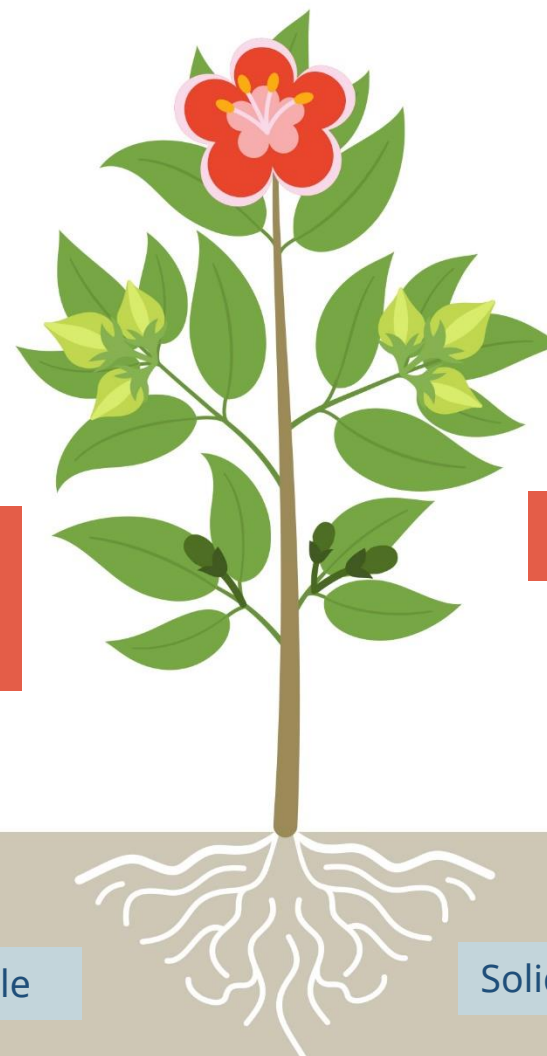
Recyclerie Re Bon

(...)

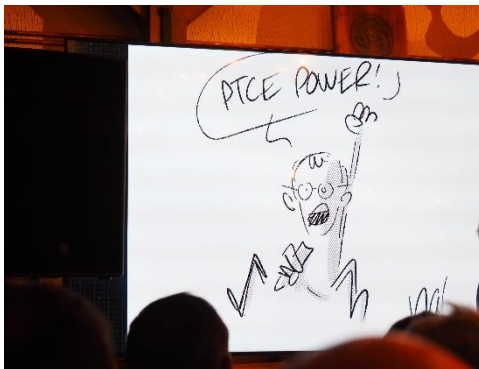
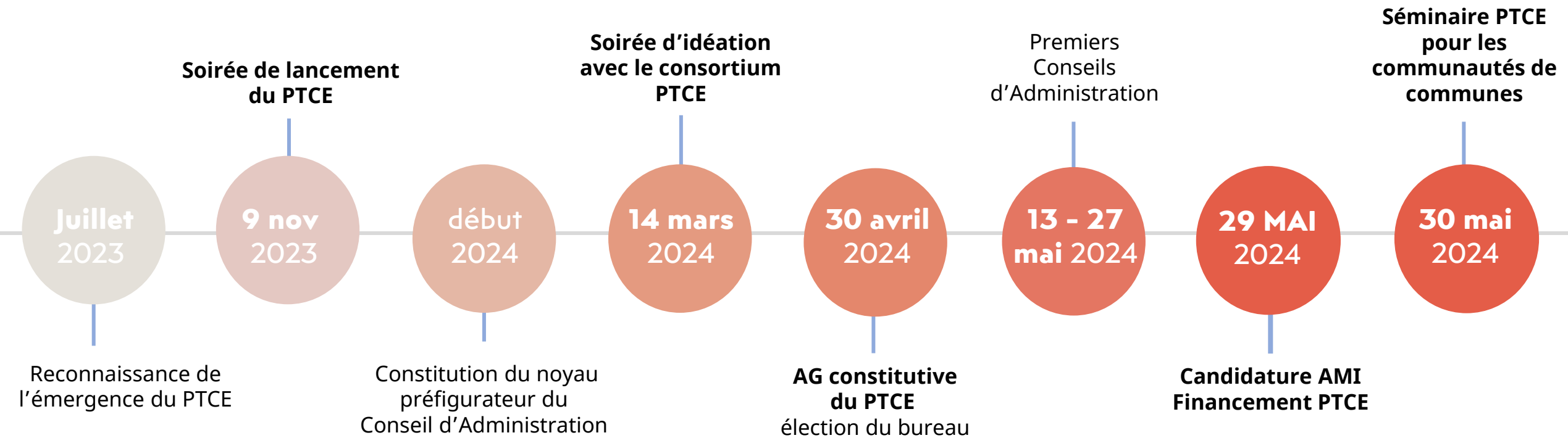
CUMA Agricole

Solidarité et sens pratique

Coopératives fromagères



Une année de structuration pour un PTCE opérationnel



En 10 mois :

- 3 temps forts - 250 personnes réunies
- 1 asso créée - 20 structures au CA - 57 pré-adhésions
- 3 vidéos produites / [YouTube @prevalhaut-doubs6788](https://www.youtube.com/@prevalhaut-doubs6788)
- 1 podcast et 1 vidéo d'ampleur nationale

Les grandes étapes



imaginons
ENSEMBLE
le **RÉEMPLOI**



**Programme
Synergie**

Haut-Doubs

Juillet 2023
'PTCE Émergent'
*Initiation de la
structuration autour de
l'AMI PTCE 2023*

9 novembre 2023
1^{ère} soirée événement



*Introduction aux
coopérations économiques*

Les grandes étapes

14 mars 2023
2nde soirée événement

30 avril 2023
AG Constitutive

Janvier 2024
Constitution du noyau



*Co-construction des
prochaines étapes*

*Soirée d'idéation autour de 9
thématiques retenues par le
noyau*

*Election du CA et
du Bureau*

Les grandes étapes

**13 mai 2024
Premier CA**



*Actions déjà engagées :
Décision et référents*

**27 mai 2024
Second CA**



*Nouvelles actions :
Priorisation*

**29 mai 2024
Candidature
AMI PTCE 2024**

Les grandes étapes

30 mai 2024
Séminaire pour les
Communautés de communes



*Présentation du PTCE et des
modalités pour les collectivités*

08 juillet 2024
Troisième CA



*Identité communicante
et premières communications*

10 juillet 2024
Intervention à
l'Université de
Franche-Comté

UNIVERSITĒ DE
FRANCHE-COMTĒ

Les grandes étapes

septembre 2024
Coup d'envoi de la
saison 1 des actions

*Inscriptions aux Groupes
Actions et ouverture officielle
des adhésions*



1^{er} octobre 2024
Evenement de
lancement
de la saison 1

*Choix des premiers projets
concrets à engager sur
4 Groupes Actions*



Raison d'être

Développer l'attractivité du territoire en tant que pionniers pour les transitions

Proposer les emplois de demain, promouvoir et favoriser la transmission des savoir-faire spécifiques du territoire, notamment des filières d'excellence



Offrir un cadre de vie ouvert, durable, vivant



Proposer des projets coopératifs et inclusifs

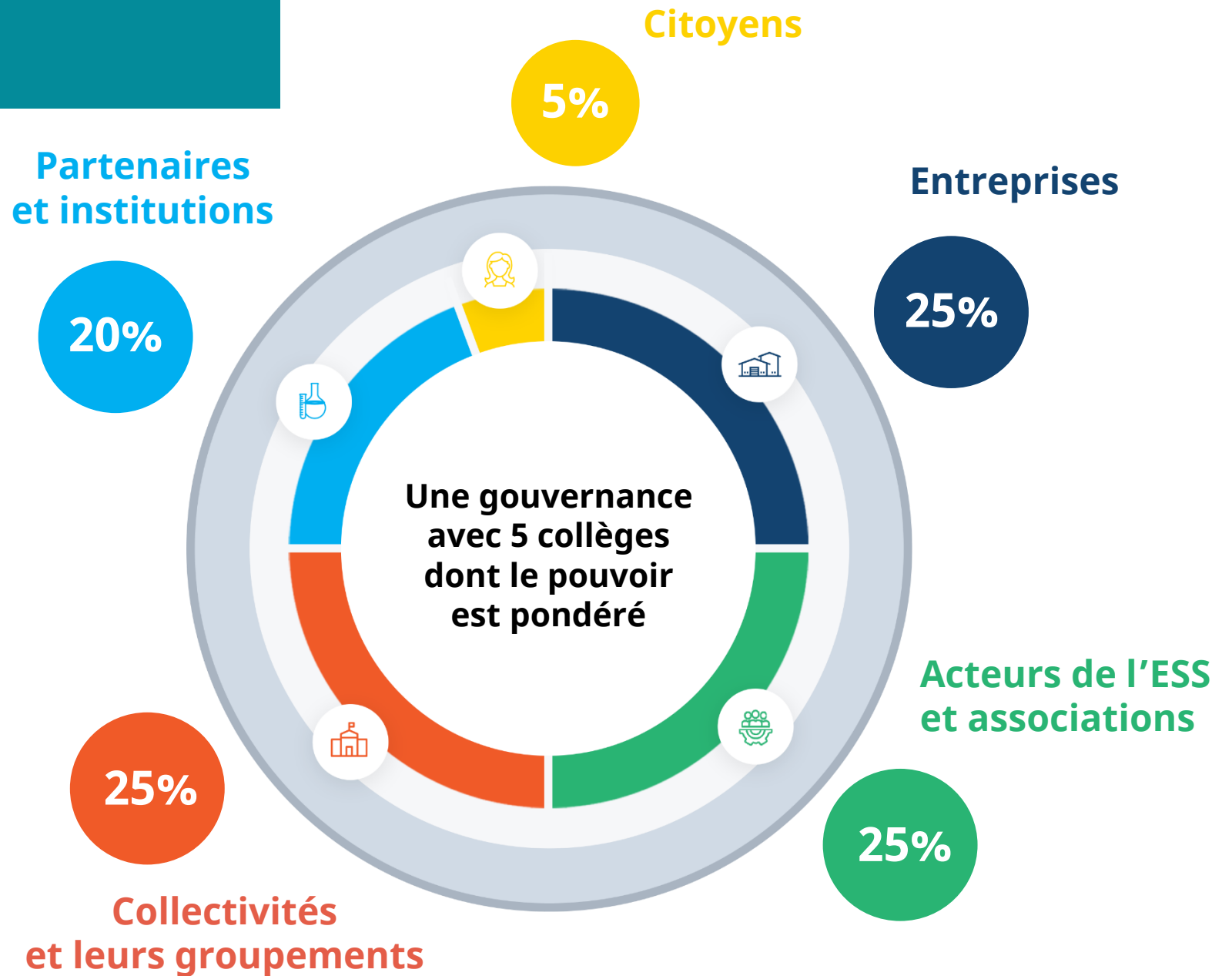


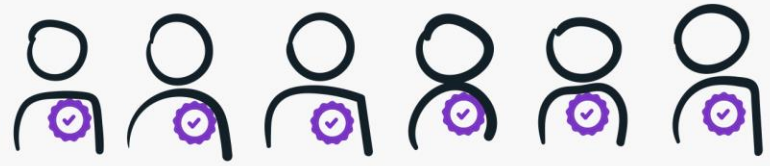
Crédit: Envie

Gouvernance du PTCE

Qui compose le PTCE ?

Les premiers adhérents :
57 acteurs du territoire





CONSEIL D'ADMINISTRATION

Responsabilité engagée du Président

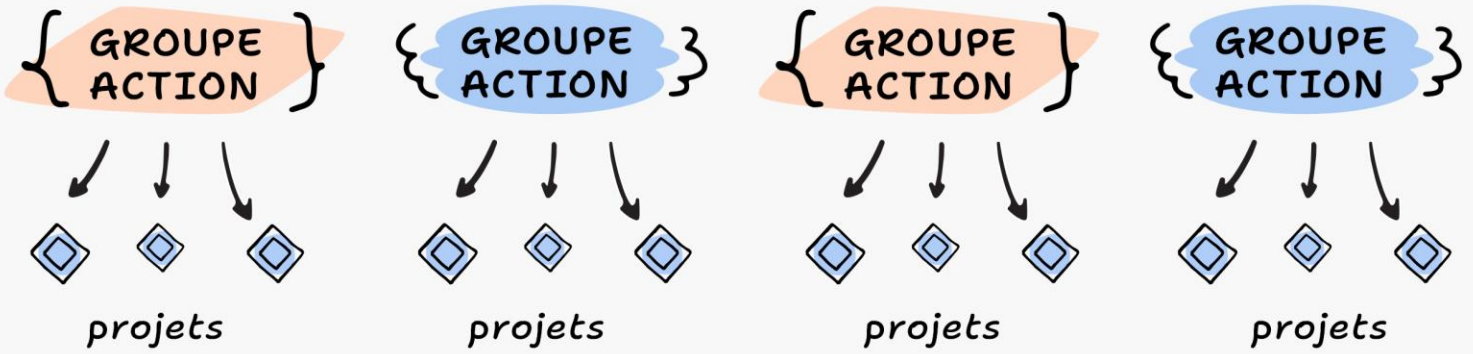


Fixe le grand cap + gestion RH ; mobilisation ; vie du PTCE ; raison d'être
se réunit environ 3x par an

s'engagent pleinement dans les GA



'gestionnaire' du quotidien ; Go / No Go



1 référent du bureau dans chaque GA

GA souverains / Déroulement au même moment
Fréquence : Organisation en fonction des groupes

Conseil d'Administration

Président



Sébastien Péquignot

Véranda Rêve

Vice-Présidente



Bénédicte Lavier

Greta CFA du Haut-Doubs

Vice-Président



Pierre-François Bernard

Préval & CCPHD

Membre du bureau



Samuel Girardet

CC Portes du Haut-Doubs

Secrétaire



Laurent Grosso

Agencements Laurent Grosso

Secrétaire adjointe



Christelle Vuillemin

CC du Val de Morteau

Trésorier



Jean-Marc Lerat

Recyclerie RE BON

Trésorier adjoint



Philippe Duprez

ADS Pôle Initiatives



André Boisier

Haut-Doubs Repassage



Ghislain Tisserand

Finn Est



Grégory Myotte-Duquet

Myotte-Duquet Habitat



Philippe Klein

Association Durable et Doubs



Anne-France Colisson

afcolisson consulting



David Franco

Société Lombardot



Eric Vermot

VERMOT TP



Vivien Schelle

Fédération Régionale Familles Rurales BFC



Alexandre Pantel

CC du Pays de Maïche



Sébastien Morel

France Active Franche-Comté



Silvère Camponovo

Tiers-Lieu La Maison Grand - Étalans

Le PTCE en actions

Lancement de la 1^{ère} saison d'actions



1^{ÈRE} SAISON D' ACTIONS top départ !

Pour **participer au choix**
des projets de la saison
et **pour co-construire les**
premières étapes, un seul
rendez-vous :

Événement de lancement :

 1^{er} octobre 2024



Pôle Territorial de
Coopération Économique
du Haut-Doubs

1^{ère} saison d'actions

Construire ensemble les projets
à impact pour l'attractivité locale et
les transitions.

Rentrée 2024

Les adhésions sont ouvertes ! Inscrivez-vous dès
à présent pour participer à la première saison d'actions.

Lancement de la 1^{ère} saison d'actions



Groupe Action **ALIMENTATION**

Concevoir des solutions collectives pour l'alimentation locale



Groupe Action **FORMATION**

Construire une offre locale de formations innovantes, sur-mesure et mutualisées



Groupe Action **RÉSEAU & MUTUALISATIONS**

Créer du lien entre les acteurs du territoire pour favoriser l'échange et les complémentarités



Groupe Action **ÉCONOMIE DE LA RESSOURCE**

Favoriser un usage des ressources au maximum de leur potentiel



Groupe Action **MOBILITÉ**

Développer de nouvelles solutions de mobilité partagée



Groupe Action **HABITAT**

Agir pour l'accès au logement auprès des travailleurs du territoire



Groupe Action **ÉNERGIE**

Activer des solutions pour la sobriété et la production locale d'énergies renouvelables

Les projets déjà en action



Déploiement de la 6^{ème} édition de la Bourse aux Matériaux

Val de Morteau - Juin 2024

Rendez-vous incontournable pour l'anti-gaspi de ressources et le réemploi. C'est le projet coopératif qui a su créer de la confiance entre les professionnels et les collectivités initiatrices du PTCE.

En 5 éditions : 184 t de matériaux sauvées / + de 325k€ de chiffre d'affaires pour les pro / 1500 achats / 40 entreprises participantes. Cet événement né sur notre territoire essaime actuellement en France et en Belgique.

[Bourse-materiaux.fr](https://bourse-materiaux.fr)

Animation de la plateforme numérique

[Hautdoubssressources.fr](https://hautdoubssressources.fr)

(version 2 en cours de développement : en ligne dès juin 2024)

Site internet de mise en relation pour échanger et mutualiser des ressources matérielles, humaines, ou logistiques, entre activités locales (entreprises, associations, établissements publics, etc.). Cette plateforme permet notamment de détecter de nouvelles coopérations et projets.



Développement de la consigne pour les contenants alimentaires

Emergence de filière en cours / 120 k€ mobilisés partenariat CITEO et entreprise émergente « J'aime mes bouteilles ».

Le PTCE pilote l'émergence de la filière de lavage local des bocaux, gobelets et autres contenants. Lancement de l'atelier de lavage expérimental en sept 2023 + 3 réunions de mobilisation territoriale menées début 2024.



Les pôles dédiés au réemploi et à l'économie circulaire

<https://preval.fr/wp/actualites/imaginons-le-reemploi-sur-le-territoire/>



À Valdahon et au Béliou - en cours / Démarrage prévu : fin 2025 au Béliou, fin 2026 à Valdahon / 17,5 millions d'euros d'investissements programmés.

Ces infrastructures révolutionnent le concept de déchèterie et y incluent des maisons du réemploi, avec recyclerie, matériauthèque, ateliers de transformation des objets, repair café...

Leur gestion sera confiée à des collectifs regroupant acteurs locaux et citoyens. Une mobilisation citoyenne est menée depuis 2 ans, et un accompagnement par France Active FC est en cours.

Le PTCE La Fabrique des Synergies se considère comme un acteur d'innovation sociale pour des services ou des produits qui répondent aux besoins de la société et du territoire.
C'est pourquoi l'approche de la R&D sociale est un projet en tant que tel.

Il s'appuie sur 3 piliers d'action :

Accompagner à
expérimenter

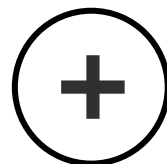
Créer des connaissances à
partir des expérimentations
de terrain

Objectiver la valeur que produit
la coopération et ses projets

Le développement de ces trois piliers sera réalisé grâce à des partenariats solides noués avec deux entités complémentaires :

Ellyx

Mission
d'accompagnement
R&D en cours de
contractualisation



**UNIVERSITÉ DE
FRANCHE-COMTÉ**

Une pré-mobilisation a été menée.
Une mobilisation des enseignants - chercheurs et personnels administratifs est organisée en juin 2024 par Julien Montillaud, VP de l'Université, avec Cyril Masselot enseignant chercheur associé à la Maison des Sciences Humaines et de l'Environnement lors d'une demi-journée de présentation et d'embarquement.

***Le modèle économique et les
contributions des territoires au PTCE***

Ressources du PTCE:



Humaines

Salarié.e.s du pôle de coop

Salarié.e.s d'adhérents mis à disposition
(gratuit ou payant)



Financières

Cotisations des adhérents,

Subventions de collectivités ou institutions,

La vente de prestations, produits, services,

Les dons, collectes, et autres perceptions conformes à la législation et aux règlements en vigueur,

toute autre ressource légalement autorisée.

Contributions des territoires



Le PTCE a été initié par des territoires. Son fonctionnement est pensé avec des liens forts avec les CC et Préval, garantissant qu'il puisse être un outil territorial performant pour les sujets qui nécessitent d'agir en collectif et en complémentarité de l'action publique.



30 mai 2024 - séminaire PTCE à destination des élus du Haut-Doubs

Communautés de communes

Une convention pour lier chaque CC et le PTCE comprenant

- **1 personne pour la Coordination pour le territoire communautaire 0,2 ETP mise à disposition sans compensation**
- **Expertises thématiques** au service des projets du PTCE, notamment économie mobilité alimentation déchets énergies, ...
- **Contribution forfaitaire territoriale** proposée, conformément au modèle économique construit pour la réponse à l'AMI financement PTCE 2024 :
1€/hab plafonné à 30 000 € par an pendant 3 ans, et renouvelable, à compter du 1/7/2024.

Préval

Une convention pour lier PREVAL et PTCE comprenant

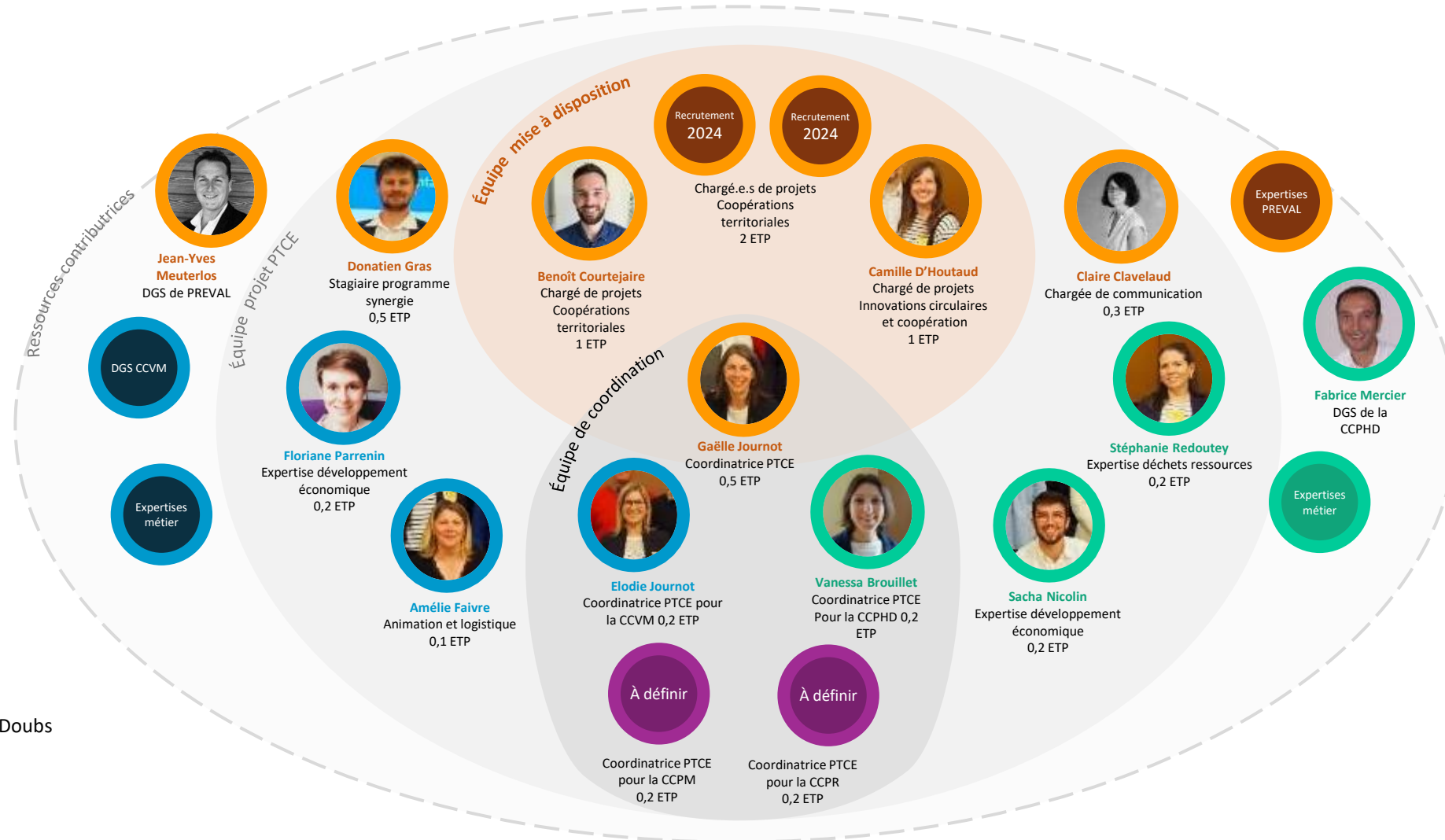
- **1 personne pour la Coordination générale du PTCE 0,5 ETP mise à disposition et prise en charge par le PTCE**
- **Mise à disposition de l'équipe 100% PTCE (2 ETP + 2 recrutements 2024) puis transfert des postes au 1^{er} juillet 2025.**
- **Contribution forfaitaire territoriale 30 000 € par an pendant 3 ans**, renouvelable (budget MTRD Préval) à compter du 1^{er} janvier 2025. Prise en charge du coût résiduel lié aux postes jusqu'au 31 décembre 2024, représentant une somme de 31890 €

Équipe projet PTCE 2024



6,4 ETP mobilisés dans l'équipe projet

Dont 4 ETP à financer par le budget PTCE 2024
Montée en puissance progressive + 2ETP en 2026



Structure contributrices de l'équipe PTCE

- CC des Portes du Haut-Doubs
- CC du Val de Morteau
- Préal Haut-Doubs
- CCPR / CCPM / entrées courant 2024 dans le PTCE

Vers une équipe portée par le PTCE :

Préval peut assurer le portage initial pour la phase de lancement du PTCE et souhaite transférer les postes au 1^{er} juillet 2025.

2024



Gaëlle Journot
Coordinatrice PTCE
0,5 ETP

Mis à disposition
par Préval jusqu'
au 1^{er} juillet 2025



Benoît Courtejaire
Chargé de projets
Coopérations territoriales
1 ETP

Financé par ADEME-Région
dispositif pour l'EIT
2 postes (dégressifs 2024 – 2026)
budget pour les actions



Développeur
territorial
1 ETP



Camille D'Houtaud
Chargé de projets
Innovations circulaires &
coop

Financé par CITEO-
Région
1 poste (2024-2025)
budget pour les actions



Développeur
territorial
1 ETP

Financement ADEME
dispositif « Coop terr »
Discussion en cours
1 poste + budget pour les actions

1^{er} juillet 2025



Gaëlle Journot
Coordinatrice
PTCE
0,5 ETP



Benoît Courtejaire
Développeur territorial
« communication et
Événementiel »
1 ETP



Développeur
territorial
1 ETP



Camille D'Houtaud
Développeuse
territoriale
1 ETP



Développeur
territorial
1 ETP



Coordinateur.trice
administrative et
financière
1 ETP



Développeur
territorial
1 ETP

Transfert postes + conventions ADEME Région
Transférabilité soutien CITEO à vérifier

Portage salarial de
l'équipe PTCE



Préval Haut-Doubs



PTCE du Haut-Doubs

Les bonus

Ressources utiles

Vidéo - 1^{ère} soirée PTCE



9 novembre 2023

[Récap' de la première soirée autour du Pôle Territorial de Coopération Économique \(PTCE\) – YouTube](#)

Vidéo - 2^{nde} soirée PTCE



14 mars 2024

[PTCE en action : retour sur la 2e soirée consacrée au Pôle Territorial de Coopération Économique ! – YouTube](#)

Vidéo – Focus sur les coopérations territoriales



Avril 2024

[Préval Haut-Doubs : coopérations territoriales en Bourgogne-Franche-Comté \(ADEME\)](#)

Podcast national ADEME & RMC



Avril 2024

[Les Portes du Haut Doubs, sur le chemin de l'économie circulaire \(rmc.bfmtv.com\)](#)

Ce qui est prévu en 2024 :

Activer un accompagnement

externe de  et  pour passer :

→ **De la raison d'être à une identité communicante**
logo, dépliant de présentation, site internet, etc.

→ **De l'idéation de projets à l'affinage du plan d'actions**

Poursuivre la formalisation du plan d'actions et ajuster, identifier les ressources pour les piloter.



*Mettre en œuvre le
Transfert de Savoir Faire
avec un autre PTCE.*



Décupler l'embarquement

à bord du PTCE :

- Poursuivre la concrétisation des adhésions à l'association porteuse du PTCE.
- Activer l'effet boule de neige et en particulier :



*(le CA a prévu de vivre le prochain événement
Start Up de Territoire organisé à Lons le
Saunier dans le Jura le 13 septembre 2024).*

Un territoire qui cultive sa maturité coopérative



Clip vidéo :

Le contexte d'émergence du PTCE « La Fabrique des Synergies »

Vidéo réalisée par l'ADEME pour témoigner des coopérations territoriales lors du « Grand défi écologique » au Havre les 3 et 4 avril 2024.

[▶ Visionner la vidéo en ligne](#)

(durée: 3 min)

Activation du bouquet de services

- Participation aux webinaires
- Présentation du guide juridique
 - AMI Financement
 - Ingénierie de projet et mesure d'impact social

À venir : communautés apprenantes

Visites apprenantes

Visite du PTCE Sud Archer et du PTCE Valhorizon

*≈ 30 participants
14-15 septembre 2023*

Rencontres apprenantes

- Journée nationale PTCE (sept. 23)
- Visio avec PTCE CI&EL (fev. 23) 2024
- Accueil des PTCE Valo et PTCE Sud Archer pour la soirée de lancement (nov. 23).

Nos clés de réussite



Le Conseil d'Administration et l'équipe projet, réunis à l'occasion de l'Assemblée Générale Constitutive le 30 avril 2024.

Qui incarne et porte le projet ?

Des hommes et des femmes impliqués dans le dynamisme de leur bassin de vie, et portant des valeurs humaines de solidarité qui ont permis depuis des décennies l'émergence de modèles économiques disruptifs et efficaces tels que les coopératives agricoles.

Ce qui nous distingue ?

Un attachement fort au territoire, vecteur de mobilisation collective. Des acteurs territoriaux qui se connaissent, et constituent un écosystème riche, outillé et mûr pour coopérer.

Ce qu'on peut attendre ?

Le PTCE du Haut Doubs vise à explorer et déployer collectivement une vision alternative du territoire pour faire émerger, stimuler et mettre en place des coopérations en faveur de la transition écologique dans tous les domaines de la société et/ou secteurs d'activité.