



## Les Entretiens de l'Excellence

« **S'engager pour les jeunes** pour dépasser le déterminisme social, révéler leurs ambitions et les accompagner pour **leur donner toutes les chances** »



Soutenu par :



Agréée par :





**Nourdine Bihmane**  
Président des Entretiens de l'Excellence

## « **La réussite** n'est pas un jeu de hasard »

« Notre association est née de **la volonté de partager notre confiance commune en l'École de la République**, en dévoilant des parcours de vie couronnés de succès à des élèves en cours d'orientation.

- ✓ Nous croyons que **la France est une terre fertile**, par ses institutions et la diversité de sa population, riche en talents multiples.
- ✓ Pour nous, **la réussite n'est pas un jeu de hasard**. Elle doit être préparée bien avant le baccalauréat. En France, l'enseignement supérieur est une machine complexe, et il est important de savoir l'utiliser.
- ✓ Les ambitions de nombreux jeunes méritants et motivés ne sont pas toujours réalisées de manière optimale en raison **du manque de soutien, de connaissance des codes de l'entreprise ou d'orientation appropriés** ».

### **Notre volonté**

**Informé, partager, former, accompagner** pour engager les jeunes sur le chemin de leur réussite.

### **Notre mission**

**Organiser un cercle vertueux** regroupant les entreprises, les professeurs et les bénévoles autour des élèves pour révéler leur potentiel, ouvrir leur imaginaire et permettre à leur ambition de se déployer.

# Défi Aller à la rencontre des jeunes issus des milieux défavorisés

4/10

Élèves de terminale  
ne savent pas s'orienter

100.000

Jeunes **quittent le système scolaire**  
sans diplôme chaque année

1 sur 2

Élève se sent **mal accompagné**  
au cours de sa scolarité

## INFORMER

La **double méconnaissance** du fonctionnement du système scolaire français et du monde du travail pénalise les familles de milieux modestes.

## ACCOMPAGNER

En mutualisant les forces de chacun par **des partenariats**, nous proposons des parrainages, des tutorats et des stages. Notre action permet également aux jeunes de se familiariser avec les **codes** et les **valeurs** de l'entreprise.

## DÉSENCLAVER

Notre action porte sur le **clivage urbain/rural**, au-delà de la problématique des banlieues. Dans chaque région, nous pouvons affréter des cars pour aller chercher les jeunes des communes les plus excentrées.



# Actions

## Accompagner notre développement avec nos 3 dispositifs

### LES TOURNÉES DE L'EXCELLENCE



Via des **dispositifs massifs** et **évènementiels**

- **+1.000 Ateliers thématiques** dans 40 villes en présentiel (de la 4ème à la Terminale).
- **EE Live** avec des ateliers numériques.
- **EE Afrique** dans 10 villes.
- **+3.000** professionnels intervenants pour témoigner de leur parcours

IMPACT ANNUEL :  
2023 : 15000 en présentiel et 10000 en distanciel  
2027 : 25 000 en présentiel

### LES PROMOTIONS DE L'EXCELLENCE



Via un **accompagnement** au long-cours en **promos resserrées**

- **Programme de mentorat** de lycéens sur 3 ans à partir de la seconde
- **3 piliers :**
  - Culture Générale
  - Expression orale et éloquence
  - Compréhension de l'entreprise

IMPACT ANNUEL :  
2023 : 8 PE = 100 lycéens  
2027 : 50 PE = 600 lycéens

### LA BANQUE DES STAGES



Via un **stage** pour **mieux connaître les métiers** et le monde professionnel

- **Un stage d'une semaine pour les élèves de troisième et de deux semaines** pour les élèves de seconde
- **Accompagner** les **élèves** et les **lycées**
- Proposer des stages des **partenaires de l'Association**
- **Gestion** du dispositif de stage par **l'association**

IMPACT ANNUEL :  
2024 = 5.000 stages  
2027 = 50.000 stages



# VOUS ENGAGER A NOS CÔTÉS...C'EST :

## 1. RENFORCER VOTRE POSITIONNEMENT RSE

Après **des agences de notation, des pouvoirs publics et des clients** en atteignant **7 ODD impactés** par notre association.



## 2. NOURRIR VOTRE MARQUE EMPLOYEUR

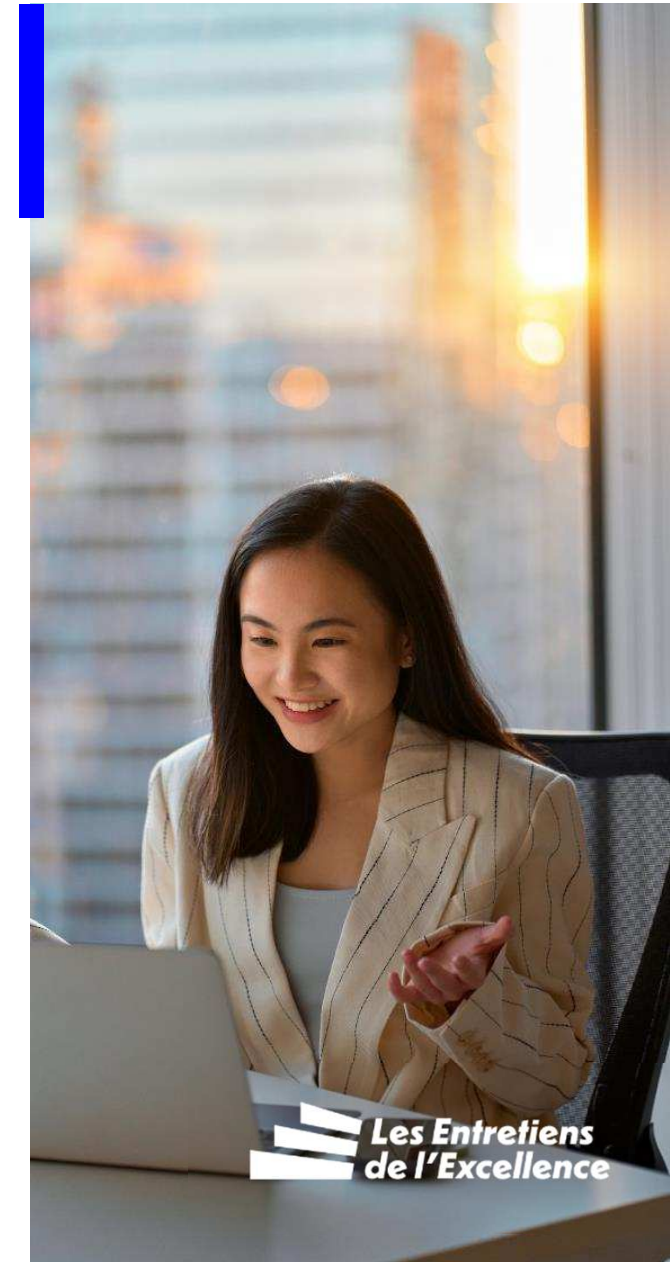
Tant **auprès des lycéens & jeunes diplômés** sensibilisés aux engagements sociétaux...  
Qu'**auprès des collaborateurs** via la présentation des actions financées par l'entreprise (conférence, petit-déjeuner, newsletter, ou autres).

## 3. OUVRIR LA VOIE D'UN MÉCENAT DE COMPÉTENCES SOUPLE ET ADAPTABLE

**Participation des collaborateurs** dans des **projets courts** (quelques heures) ou **de long terme** (mise à disposition) dans les villes partenaires.

## 4. MESURER VOTRE IMPACT VIA DES KPI

Toutes nos actions **sont suivies et mesurables** sur la durée. Vous pourrez évaluer en fin d'année **votre impact social**.



# FOCUS SUR LES OBJECTIFS DE DEVELOPPEMENT DURABLE

Réduire les inégalités et contribuer aux objectifs de développement durable définis par l'ONU sur l'agenda 2030



Les Tournées de l'excellence permettent d'**informer les jeunes** sur les opportunités d'**orientation** et de **témoignage** des professionnels.

**15 000 jeunes / an**

Encourager filles et garçons à explorer **toutes les filières professionnelles**.

**58% de filles dans nos dispositifs + Une Tournée de l'Excellence au féminin**

**Former** les nouvelles générations et les accompagner dans une **montée en compétences** sur les emplois "durables".

**100% de notre dispositif les Promotions de l'Excellence**

Aider les collégiens et lycéens **quel que soit le milieu et le lieu d'où ils viennent, dans un objectif de mixité sociale**.

**Entre 50 et 75% des jeunes sont issus des QPV, REP, REP+ et de la ruralité + Entretiens de l'Excellence Live**

Choisir des **transporteurs éco-responsables**

S'engager à une **sobriété énergétique et financière** en matière d'achats et de dépenses courantes.

**Toutes les dépenses sont centralisées et vérifiées par le Bureau**

Promouvoir **l'égalité des chances, la non-discrimination et la confiance dans les institutions** par la diversité des partenaires, des intervenants et leur exemplarité.

**Etablissements publics, fondations, écoles d'enseignement supérieur**

Créer des **alliances stratégiques avec des partenaires aux objectifs communs, désireux d'atteindre les ODD**.

**100% de nos dispositifs**

#SoutenirEtAccompagner

# DES PARTENAIRES ENGAGÉS



# Des bénévoles sur tout le territoire au plus près des élèves

**250**  
Bénévoles



250 bénévoles investis dans l'organisation autour de 45 délégations territoriales dont 4 DOM dans toutes les villes de plus de 100.000 habitants.

**Couverture territoriale**

**3.500+**  
Intervenants



+ de 3000 intervenants professionnels issus de + de secteurs-métiers différents, tous bénévoles qui viennent partager avec passion leur métier lors des Tournées de l'Excellence.

**Métiers**

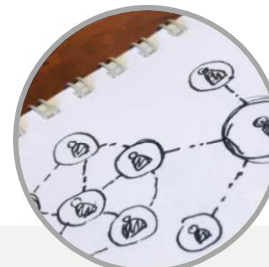
**100+**  
Mentors



100 mentors individualisés coordonnés par l'association exerçant une autre activité professionnelle chez nos partenaires pour accompagner les jeunes des Promotions de l'Excellence.

**Accompagnement**

**Réseau**  
d'anciens



Un réseau d'anciens professeurs, proviseurs ou cadres et chefs d'entreprise avec plus de 1.000 lycées partenaires, des conventions nationales métiers et +20 agréments rectoraux.

**Connexions**

**Communauté**  
d'alumni



Une communauté de tous ceux qui ont participé à l'un des événements des Entretiens de l'Excellence, fédérés en réseau et prêts à aider parce qu'animés par l'esprit de transmission.

**Support**



# Ils nous soutiennent et s'engagent à nos côtés

## Écoles d'enseignement supérieur



L'organisation de nos Tournées, de nos Promotions de l'Excellence et des EE Live représente des dépenses conséquentes (logistique, locaux, restauration, transport, sécurité des personnes, administration etc....).

De nombreuses écoles d'enseignement supérieur nous ont rejoint depuis des années pour accueillir les élèves dans leurs établissements.

## Compagnies, établissements publics et fondations



Plusieurs entreprises soutiennent notre action pour dépasser l'inégalité scolaire via un soutien financier et/ou en proposant à leurs collaborateurs de participer ou d'être détachés au sein de notre association (mécénat de compétences).

C'est notamment grâce à ces entreprises que nous pouvons aujourd'hui organiser ces événements pour près de 15.000 élèves chaque année.



#AccompagnerPourRéussir

**REJOIGNEZ-NOUS !**

Site internet : [lesentretiens.org](https://lesentretiens.org)

Mail : [partenaires.ee@lesentretiens.org](mailto:partenaires.ee@lesentretiens.org)

Adresse : 9 bis rue de Vézelay – 75008 Paris

Téléphone : 01 45 63 55 91



**PROMOUVEZ  
LES TALENTS DE DEMAIN !**



L'association « Les Entretiens de l'Excellence » est **reconnue d'intérêt général**,  
**délivre des reçus fiscaux** et est **agrée à la collecte de la Taxe d'Apprentissage**.

**Pour nous faire bénéficier de votre taxe d'apprentissage :**

- Le règlement du solde de la taxe d'apprentissage se fait auprès des RSSAF par une déclaration en ligne via la DSN.
- La Caisse des Dépôts et Consignations centralise les versements par la plateforme d'affectation SOLTEA
- Vous pouvez « **flécher** » votre taxe en indiquant:

**Bénéficiaire :** Les Entretiens de l'Excellence

**SIRET :** 509 995 361 00029

**RNA :** W751188670

**Adresse postale:** 9bis rue Vézelay, 75008 Paris



## Vos interlocuteurs au bureau de l'association



**Jean-Michel Juy**  
Délégué Général  
[j-m.juy@lesentretiens.org](mailto:j-m.juy@lesentretiens.org)



**Abdelkader Boubarka**  
Délégué aux partenariats  
[a.boubarka@lesentretiens.org](mailto:a.boubarka@lesentretiens.org)

Tél : 06 98 30 05 50

## Président et Fondateurs



**Nourdine Bihmane**  
Président



**Chenva Tieu**  
Fondateur



**Fleur Pellerin**  
Fondatrice



**Pap Ngom**  
Fondateur