



PARCOURS INDUSTRIES 2024

EN PARTENARIAT AVEC



ALUMNI

Mettre en mouvement les acteurs
de l'industrie au service d'une
économie **régénérative**

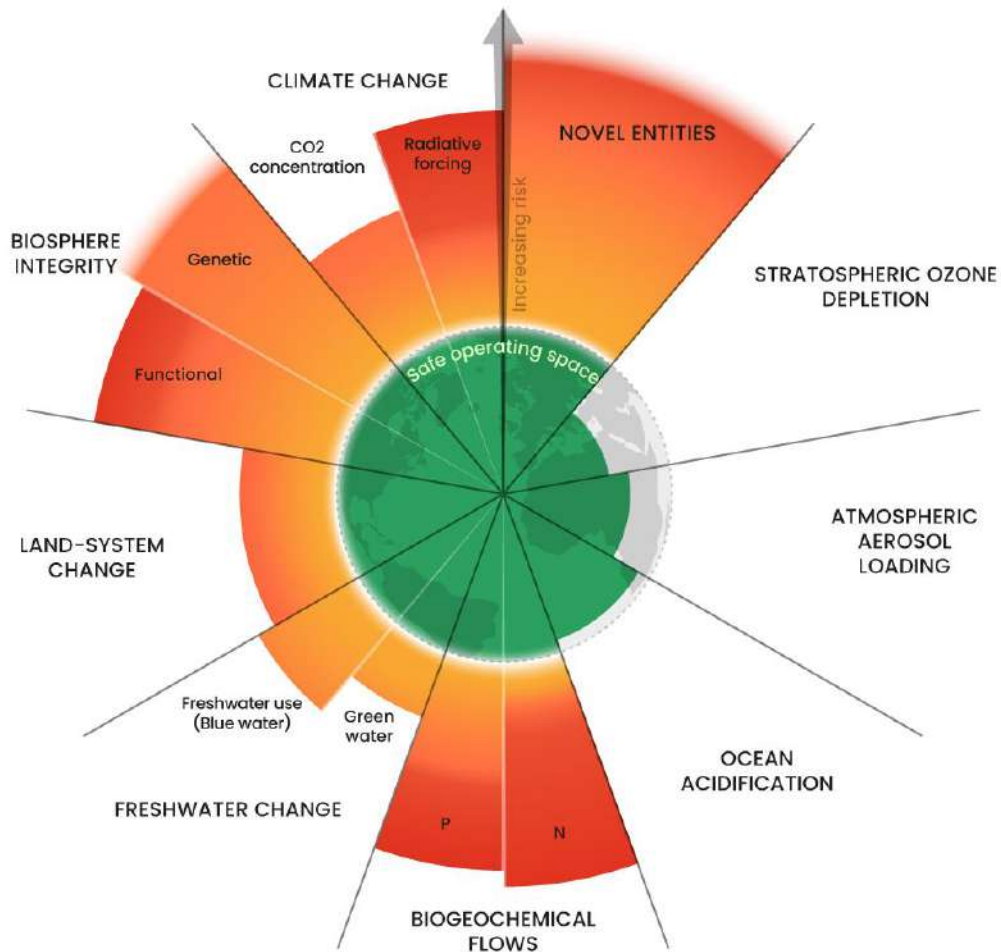
Mai 2024 > Mars 2025

UN SYSTÈME TERRE EN CRISE

Le vrai enjeu n'est pas celui de la seule décarbonation de nos activités : c'est celui des limites planétaires dans leur ensemble, quantifiées par le Stockholm Resilience Institute, dont **6 parmi 9 sont déjà dépassées**.

Ces 9 limites définissent un système complexe, où aucune limite ne peut être "traitée" en isolation.

Et c'est d'autant plus difficile qu'une immense majorité du discours public continue de rendre le problème mono-variable, alors que de nombreuses manifestations de l'ensemble des limites planétaires nous entourent au quotidien.



Credit : "[Azote for Stockholm Resilience Centre](#), based on analysis in Richardson et al 2023"

LES ENTREPRISES ET LEURS ÉQUIPES DE LEADERSHIP SONT ENCORE MAL ÉQUIPÉES POUR LES TRANSFORMATIONS QUI S'IMPOSENT.

Quel avenir pour son entreprise ? Sera-t-elle désirable ? Sera-t-elle "future-proof" ?
Comment penser ou repenser sa raison d'être ?

Comment comprendre la nature complexe et systémique des enjeux ? Comment traduire cela dans la stratégie de l'entreprise ?

Comment sortir du dilemme du prisonnier qui fait anticiper à l'entreprise que le coût de la transformation, c'est de céder ses marchés à des concurrents moins vertueux ?

Quel modèle économique pour demain, piloté avec quels indicateurs de performance ?

Comment passer à l'action ?

L'élément manquant est **une méthodologie concrète** pour amorcer le design d'entreprises résilientes et compatibles avec les limites planétaires, en co-construction avec l'ensemble de son écosystème...



LA CEC : CATALYSER L'INTELLIGENCE COLLECTIVE DES DIRIGEANTS



1ÈRE ÉDITION DU PARCOURS (2021-2022)

150 ENTREPRISES

DE TOUTES TAILLES, SECTEURS, ORIGINES

300+ PARTICIPANTS

DIRIGEANTS & PLANET CHAMPIONS

REPRÉSENTANT

250,000 COLLABORATEURS

ET

50 Mds€ DE CHIFFRE D'AFFAIRES

Quelques-uns des participants de la première édition de la CEC

 HEINEKEN

 FOODCHÉRI

 olga ...

ALIMENTATION

 RENAULT
TRUCKS

 ups

 SNCF ...

TRANSPORT

 Bouygues
Immobilier

Groupes
 Pierre & Vacances
CenterParcs

 HAUTE-SAVOIE
HABITAT ...

LOGEMENT

 CATERPILLAR®

 AkzoNobel

 ARaymond®
MORE THAN FASTENING ...

PRODUCTION

SAATCHI
&
SAATCHI

 NATURE
DECOUVERTES &

 ROSSIGNOL ...

CONSOMMATION

 CAISSE D'ÉPARGNE
NORMANDIE

 Kiss Kiss
Bank Bank

 BANQUE
POPULAIRE
MÉDITERRANÉE ...

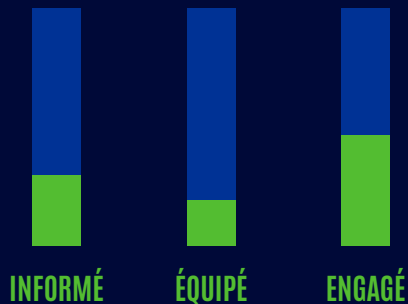
FINANCE

 SiNGA

 pôle emploi

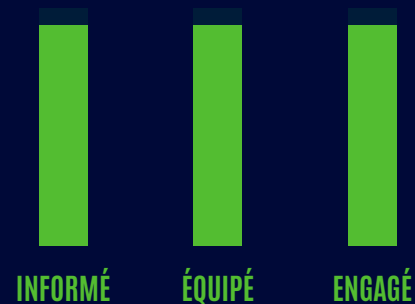
 GROUPE SOS ...

SOCIAL, SANTÉ,
INSERTION



ENVIE DE FAIRE MIEUX
COINCÉ DANS LE “BUSINESS AS USUAL”

DES ENTREPRISES / INSTITUTIONS
DES DIRIGEANTS ENTRE PAIRS
6 SESSIONS THÉMATIQUES
9 MOIS DE TRAVAIL COLLECTIF



COMPRÉHENSION DES ENJEUX
AMBITION DÉCOUPLÉE

L'ambition de la CEC est **QUALITATIVE** : il s'agit d'entourer les participants des meilleurs experts sur chaque thématique abordée par le programme et les placer dans un cadre qui protège la confidentialité et les invite à s'exprimer et s'attaquer aux problèmes sans inhibition.

UNE MÉTHODOLOGIE **UNIQUE ET TRANSFORMANTE**

1 UN PROGRAMME APPRENANT SUR 10 MOIS
entre conférences animées par des experts scientifiques et moments d'intelligence collective entre pairs



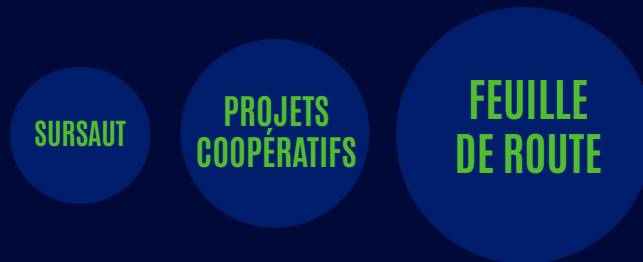
3 POUR DES COLLECTIFS DE DIRIGEANT.E.S
Sélectionnés pour représenter la diversité de l'économie française



2 UNE PÉDAGOGIE UNIQUE
Réconcilier l'intellect et le coeur des décideurs pour se mettre en mouvement



4 DES LIVRABLES TOURNÉS VERS L'ACTION
pour ressortir outillés et prêt à transformer



UNE MÉTHODOLOGIE QUI ALTERNE 3 TYPES DE SÉQUENCES



1 PLÉNIÈRES

Formats **conférences & masterclass** pour se nourrir des interventions d'**experts renommés** et de **témoins inspirants**.



2 ATELIERS

Formats **collaboratifs** pour explorer les sujets en "mettant les mains dedans".



3 "CAMPS DE BASE"

Sous-groupes animés par un binôme Coach & Facilitateur permettant de créer le cadre où "esprit ouvert" / "cœur ouvert" / "volonté ouverte" se matérialisent et **libèrent l'intelligence collective**.

MODÈLES D'AFFAIRES : VERS UNE RUPTURE

BUSINESS AS USUAL

- › Concentrée sur sa pérennité et la maximisation de son profit
- › S'adapte dans une économie capitaliste et libérale
- › Simple conformité aux lois

RESPONSABLE

- › Intègre les principes de la RSE
- › Cherche à réduire ses impacts négatifs
- › Se conforme aux règles
- › Vise les normes ISO
- › Une direction RSE avec des pouvoirs limités

CONTRIBUTIF

- › Performance globale
- › Ambition sociétale
- › Stratégie RSE ancrée dans le modèle économique (Comex)
- › Dépasse les obligations légales

RÉGÉNÉRATIF

- › Transformation du modèle économique : net positif et contributions écosystémiques positives. Recherche d'équilibre entre performance et robustesse du modèle.
- › Répare, restaure, régénère les conditions du vivant.
- › L'entreprise désilotée : la régénération des écosystèmes passe par une logique de coopérations élargies en intégrant la recherche de résilience territoriale.
- › La recherche de prospérité précède celle de croissance.

TÉMOIGNAGES DES PARTICIPANTS DU PREMIER PARCOURS



VINCENT WAUTERS, PDG du Groupe Rossignol

**La CEC commence par un choc.
Une prise de conscience de l'urgence.**

“ Un chemin émotionnel, intellectuel et créatif rendu possible grâce à la qualité de l'organisation et des intervenants et au co-développement exigeant et bienveillant des participants. Le mouvement est lancé, il ne s'arrêtera pas ! ”



ALEXANDRA MATHIOLON, PDG de Serfim

**Maintenant, je me sens outillée et je
sais que je peux faire la différence !**

“ La CEC m'a permis de beaucoup plus assumer mon engagement et de passer d'une DG concernée à une DG engagée. Ça m'a énormément nourri sur comment on transforme nos métiers, comment on change le modèle économique et sortir de cette logique de volume. ”



SOPHIE ROBERT-VELUT, DG de Mustela

**C'est un véritable renversement qui est venu
bousculer nos règles et nos croyances.**

“ J'avais l'impression de savoir beaucoup de choses sur le dérèglement climatique. La CEC m'a permis de prendre conscience que notre modèle actuel avait besoin d'être modifié très profondément car il mettait en risque notre l'entreprise. ”



CHRISTOPHE MARTIN, DG de Renault Trucks

**Pour moi, c'est très clair, il y aura un avant et
un après CEC ! Ce mouvement me permet de
lancer un vrai virage dans mon organisation.**

“ Ce parcours, à la fois émotionnel et structurant, me permet de lancer en confiance, un vrai virage dans mon organisation et plus largement dans notre écosystème. Les premiers retours de nos équipes sont très positifs et nous incitent à aller plus loin. ”

EXEMPLES DE FEUILLES DE ROUTE CEC

The image displays three examples of CEC (Convention des Entreprises pour le Climat) roadmaps. Each roadmap is a structured document with a header, a central profile section, and a main body of text and graphics.

- Babilou Family:** The roadmap includes a header with navigation icons (L'ESPACE, CHÈRES / PÉRIODIQUES / COURSES, + SERVICES, LIEUX DE SERVICE, INFORMATION, CA) and a sub-header (BIBLIOTHÈQUE, OBJECTIF DE RÉDUCTION DES ÉMISSIONS CO2e, + CO2e/AN, + CO2e/AN). The main body contains a profile for 'Babilou Family' and a section titled 'SURSAUT' with a timeline from 2023 to 2025.
- SAATCHI & SAATCHI:** The roadmap features a header with navigation icons (L'ESPACE, AGENCE DE COMMUNICATION, + SERVICES, LIEUX DE SERVICE, INFORMATION, CA) and a sub-header (BIBLIOTHÈQUE, OBJECTIF DE RÉDUCTION DES ÉMISSIONS CO2e, + CO2e/AN, + CO2e/AN). The main body contains a profile for 'Saatchi & Saatchi' and a section titled 'SURSAUT' with a timeline from 2023 to 2025.
- SURSAUT:** The roadmap features a header with navigation icons (L'ESPACE, AGENCE DE COMMUNICATION, + SERVICES, LIEUX DE SERVICE, INFORMATION, CA) and a sub-header (BIBLIOTHÈQUE, OBJECTIF DE RÉDUCTION DES ÉMISSIONS CO2e, + CO2e/AN, + CO2e/AN). The main body contains a profile for 'Sursaut' and a section titled 'SURSAUT' with a timeline from 2023 to 2025.



REMISE DU RAPPORT FINAL DE LA PREMIÈRE CEC AU GOUVERNEMENT

The graphic for the final report handover event features the CEC logo and the text '25/10/2022 - ESCP PARIS L'ENTREPRISE À L'HEURE DE LA GRANDE BASCULE Remise du rapport final de la 1ère CEC'.

The photograph shows the handover of the final report from the Convention des Entreprises pour le Climat to the government. It features a group of people on a stage, with a large screen in the background displaying the CEC logo and the text 'CONVENTION DES ENTREPRISES POUR LE CLIMAT'.

Christophe Béchu - Abonné
Ministre de la Transition écologique et de la Cohésion des territoires et de l'Énergie
1 j - Modifié

La transition écologique ne se fera pas sans les entreprises.

J'ai rencontré la Convention des Entreprises pour le Climat des dirigeants et dirigeants engagés et déterminés à agir pour le climat et la biodiversité.

Un formidable coup d'accélérateur du monde économique vers un modèle respectueux de la planète.



avec Barbara Pompili et 8 autres personnes



2 ANS APRÈS SA CRÉATION, LA CEC EN QUELQUES CHIFFRES

+10

Parcours lancés

+700

Entreprises transformées et Feuilles de route à visée régénérative

+750 000

Collaborateurs impactés

+40

projets coopératifs à l'échelle des territoires

8,8/10

Note de satisfaction des participants

+300

Contributeurs majoritairement bénévoles

NOS PARTENAIRES



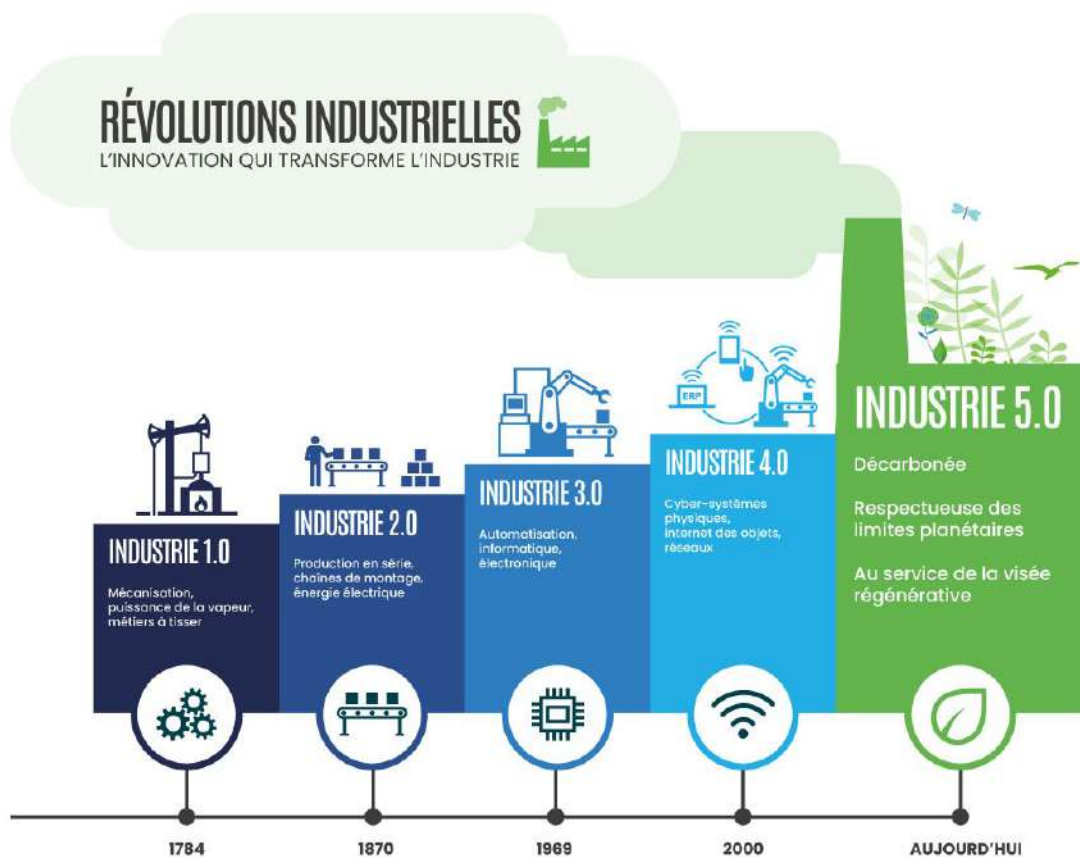
The background features a dark blue field with intricate, wavy patterns. These patterns consist of thin, light blue lines that create a sense of depth and movement, resembling a topographical map or a digital landscape. Interspersed among these waves are sections of a fine, light green grid, which adds a technical or digital aesthetic to the overall design.

LA CEC INDUSTRIES

UNE BRÈVE HISTOIRE DE L'INDUSTRIE

Décriée (voire même désertée en France pendant des années), l'industrie est au coeur des innovations techniques et sociétales de notre monde.

Notre objectif : participer et accélérer la prochaine révolution industrielle !



POURQUOI UNE CEC INDUSTRIES ?

Les acteurs de l'industrie ont un rôle majeur dans la transformation de l'économie française, représentant 11% du PIB, 3 Millions de salariés, mais aussi 19% des émissions GES du pays.

La CEC Industries vise à accélérer la mutation de l'écosystème industriel vers des modèles plus robustes, respectueux des limites planétaires et au service de l'économie à visée régénérative.

**UN MOMENTUM
IDÉAL**

D'ici 2030,

23 Mds€

D'investissements

et

40 000 emplois

en terme d'impacts économiques attendus du plan Industrie Verte



<Source> : dossier de presse
Industrie Verte mai 2023

LA CEC INDUSTRIES, EN PARTENARIAT AVEC LA SOCIÉTÉ DES INGÉNIEURS ARTS ET MÉTIERS



CONVENTION DES ENTREPRISES
POUR LE CLIMAT
[INDUSTRIES]

PARTENARIAT



Arts &
Métiers
ALUMNI

Depuis près de 250 ans, les Gadzarts (ingénieurs Arts et Métiers) sont intimement liés à l'essor de l'industrie française. Dès la création de leur école en 1780, ils ont fortement participé au rayonnement industriel de la France, étant les **précurseurs du futur de l'industrie à chacune de leur époque**.

L'association est convaincue que le partenariat avec la Convention des Entreprises pour le Climat permettra de **franchir une étape importante dans la transformation des industries**, étape s'intégrant dans sa vision et son identité commune "Leaders des industries responsables".

Cette CEC Industries sera **ouverte** à tous les dirigeants des entreprises industrielles pour **avoir un impact important**.



Arts &
Métiers
ALUMNI

À propos d'Arts et Métiers Alumni

Fondée en 1846, la Société des ingénieurs Arts et Métiers représente **62.000 Ingénieurs « Gadzarts » dont 35.000 membres**, diplômés de l'École Nationale Supérieure d'Arts et Métiers (ENSAM). Sa vision est de devenir une force d'influence incontournable de la **transformation environnementale, sociétale, industrielle et numérique en France** tout en contribuant à l'épanouissement professionnel et personnel tout au long de la vie. Elle partage également une identité commune avec l'Ecole et l'Union des élèves Arts et Métiers, ce qui la rend unique : "**Leaders des industries responsables**".

UNE VOLONTÉ DE RÉUNIR LES GRANDS SECTEURS DE L'INDUSTRIE



ÉNERGIE

Nouveaux systèmes
énergétiques



BIENS DE CONSOMMATION / SANTÉ

Santé
Mode & Luxe



NUMÉRIQUE

Infrastructure
du numérique
Électronique



TRANSPORT

Aéronautique
Automobile
Ferroviaire



MATÉRIAUX

Construction
Chimie & Matériaux
Transformation
et valorisation des déchets

LES PARTICIPANTS DE LA CEC Industries

UN PARCOURS NATIONAL

Représentatif de la diversité du tissu industriel français

Des startup, PME, ETI, Grands Groupes

Ayant une activité industrielle en France

Des fédérations et groupements

Représentant des filières

Des experts et conseils

Bureaux d'étude, société d'ingénierie

Des investisseurs

Publics, privés, institutionnels,

Le monde académique

Universités, Ecoles d'ingénieur, étudiants

COLLECTIF

Miser sur le collectif pour affronter la dureté des constats, **maintenir l'énergie** de transformation et de réinvention au plus haut, **se nourrir et s'inspirer** de la diversité des participants

COOPÉRATIONS ÉLARGIES

Travailler avec **ces parties prenantes** de toutes sa chaîne de valeur. Faire émerger **l'écologie industrielle** sur son territoire pour mobiliser tous les acteurs au service de la transition écologique. **Embarquer ces équipes** dans des projets qui ont du sens.

APPRENANT & AGISSANT

Contenus **scientifiques**, approches **d'expert**, témoignages, retours d'expérience et inspirations intelligence collective, **groupes de pairs**, appropriation et travail individuel, mise en mouvement et enseignements personnels.

Du travail personnel pour s'approprier les contenus + un travail en **intelligence collective** pour soutenir la mise en mouvement du dirigeant

SYSTÉMIQUE

Avoir une réflexion sur les **limites planétaires**, **l'éco-compatibilité et éco-incompatibilité**.

Se confronter à ces pairs pour tester la **résilience et robustesse** de sa nouvelle trajectoire.

Prendre en compte **son impact sur le vivant** dans son modèle économique.

NOTRE PARRAIN

PARTICIPANT PREMIER PARCOURS



CHRISTOPHE MARTIN

DIRECTEUR GENERAL

RENAULT TRUCKS FRANCE

“

« Pour moi, c'est très clair, **il y aura un avant et un après CEC.**

Prise de conscience de la magnitude et de l'urgence de la situation, capacité et volonté d'écrire une nouvelle histoire et de nouveaux business modèles dans un élan de convivialité, conviction de la nécessité de compter ce qui compte vraiment... Tels sont quelques uns des chocs que j'ai eu la chance de vivre avec d'autres dirigeantes et dirigeants, grâce à des intervenants exceptionnels d'authenticité et une équipe organisatrice très professionnelle.

Ce mouvement, à la fois émotionnel et structurant, **me permet de lancer en confiance un vrai virage** dans mon organisation et plus largement dans notre écosystème.

Les 1ers **retours de nos équipes sont très positifs** et nous incitent à aller plus loin.»

The background features a complex, abstract design of wavy lines and patterns. The colors are primarily dark blue and light blue, with some green accents. The patterns include dense, repeating geometric shapes like small triangles and circles, as well as smoother, flowing lines that create a sense of movement and depth. The overall effect is a textured, layered appearance.

LE PARCOURS

CE QUE VONT **VIVRE** LES PARTICIPANTS

AVANT

la session #1

Embarquement dans la **communauté CEC**

Accès aux ressources

Communication médias

RDV de **lancement** en amont de la session 1

PENDANT

les sessions

Présentations **d'experts**, interventions inspirantes

Intelligence collective au service des feuilles de route, du territoire / du secteur d'activité

ENTRE

les sessions

Webinaires thématiques d'approfondissement

Diffusion dans l'entreprise
Opportunités de **communication** médias

APRÈS

la session #6

Finalisation des livrables en session 6

L'appui de la Communauté alumni pour une **transformation durable**

PARCOURS DE LA CEC INDUSTRIES

6 sessions d'une ou plusieurs **journées complètes + soirée** la veille sur **10 mois** et un **événement de clôture du parcours**. Entre deux sessions, un **temps de suivi en Camp de Base** animé par les binômes Coach & Facilitateur, ainsi que des **webinaires à destination du collectif** faisant intervenir de nouveaux experts thématiques.

MAI 2024 → MARS 2025

LANCEMENT

SESSION 1 CONSTATS & MONDE D'APRÈS

Vision systémique des enjeux de limites planétaires, de ressources, de géopolitique. L'intention est de faire vivre aux participants un processus en U (cf Théorie U d'Otto Scharmer), créer une bascule personnelle et souder les camps de base qui seront l'unité de travail principale tout au long du parcours.

15 → 17 MAI 2024

S1

PARIS

S2

AIX EN
PROVENCE

SESSION 2

NOUVEAU CAP

Questionner sa raison d'être : comment réintégrer son activité et son modèle à l'intérieur des limites planétaires ? Comment devenir éco-compatible ?

2 → 4 JUILLET 2024

SESSION 3

ENTREPRENDRE AVEC LE VIVANT

Découvrir les connexions de son cœur business avec le Vivant, explorer des notions telles que le biomimétisme et la bioinspiration pour entreprendre dans un monde contraint et fini.

16-17 SEPTEMBRE 2024

S3

CLUNY

SESSION 4

NOUVELLE BOUSSELE

Créer et mesurer de la valeur environnementale, sociale et sociétale. Réinventer sa performance, redéfinir ses indicateurs et repenser le partage de la valeur.

06-07 NOVEMBRE 2024

S4

PARIS

S5

LYON

SESSION 5

EMBARQUER SES ÉCOSYSTÈMES

Sensibiliser, mobiliser et embarquer toutes les parties prenantes internes et externes. S'ouvrir à de nouvelles formes de coopérations pour créer de la résilience aux échelles internationales, nationales et territoriales.

16-17 JANVIER 2025

SESSION 6

PRENDRE SON ENVOL

S'inspirer des travaux des autres participants, finaliser sa feuille de route, célébrer la fin du parcours et penser l'après auprès des équipes.

12 → 14 mars 2025

S6

PARIS

INTERSESSIONS EN REMOTE



CAMPS DE BASE



WEBINAIRES

FACTUALITÉ & RIGUEUR DES
CONSTATS

RÉALISME, PRAGMATISME,
CONNAISSANCE DES ENJEUX DES
DIRIGEANTS & DES ORGANISATIONS

TRANSFORMATION RADICALE ET
REFONTE DE LA NOTION DE PROGRÈS

EXIGENCE

ABSENCE DE JUGEMENT QUANT À
L'ENGAGEMENT PRÉ-EXISTANT

DYNAMIQUES POSITIVES DU
COLLECTIF & DE LA **CRÉATIVITÉ**

LE **DIRIGEANT & SON ORGANISATION**
SONT AU CENTRE DU PARCOURS

BIENVEILLANCE

MODALITÉS D'INSCRIPTION

1 DÉPÔT DE CANDIDATURE

les candidatures sont ouvertes : [je candidate !](#)

(lien du formulaire de candidature accessible depuis le site web de la CEC)

2 ENTRETIEN DE SÉLECTION

Les entreprises candidates seront recrutées sur plusieurs vagues par un comité de sélection.

→ Engagement de présence aux sessions

→ Engagement de rédaction d'une feuille de route ambitieuse

3 CONFIRMATION & ADHÉSION

Les entreprises participantes sont embarquées au fur à mesure de leur validation de participation et de leur adhésion à l'association

The background features a dark blue field with intricate, flowing patterns. These patterns consist of multiple layers of thin, wavy lines in shades of light blue and green. Some areas show dense, repetitive motifs resembling a woven fabric or a complex digital grid, while other areas are more fluid and organic, suggesting movement and depth. The overall effect is a rich, textured digital landscape.

LES PARTICIPANTS

50 entreprises engagées

15 avril 2024



10 entreprises engagées dans la 1^{ère} vague

30 Novembre 2023



Virginie Surtees



Germain Gouranton



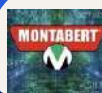
Sébastien Chaigne



Pierre-Erik Faure



Lionel Goyet



Christine Champoirail



Arnaud de Romémont



Sonia Artinian-Fredou



Hervé Lamy



Benjamin de Castelnau



Isabel Comoy



Raphaël Constantin



Stéphane Cazoulat



Laurent Bizien



Nicolas Hullot



Anaïs Leblanc



Pauline Raoult



Thomas Meyer



Alexis Scotto d'Apollonia



Christophe Hertel



8 entreprises engagées dans la 2ème vague

31 janvier 2024

Antoine Julien



Frédéric Ponson



Caroline Felix



Loïc Goure



Thibaut Liblin



Hugues Carrière



Johan Romanteau



Christophe Prunet



Philippe Guilbert



Hamy Raleson



Fabienne Villetton



Pierre Andrei



Clémentine Gallet



Ludovic Richard



Loïc Genetay



Yannick Habert



6 entreprises engagées dans la 3ème vague

8 février 2024



Laurent
Fleury



Emmanuel
Fabre



Valérie
Leyde



Bénédicte
Blot



Philippe
Benete



Laurent
Lallart



Franck
Mailleux



Déborah
Gohard



Stéphane
Taupin



Nathalie
Natta



Anaïs
Voy-Gillis



Adrien
Beligné



6 entreprises engagées dans la 4ème vague

22 février 2024



Guillaume Pichon

Vincent Poulard



Patrick Bouchard

Sofia Filahi-Bernard



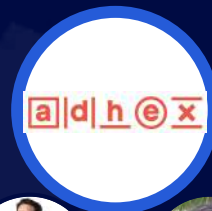
Christophe Bressange

Camille Le Bras



Xavier Herrmann

Nina Hervé



Aymeric Picard

Timothée Pacaud



Gaëlle Le Vu

Laurent Raymond



7 entreprises engagées dans la 5ème vague

13 mars 2024

(expleo)

Think bold, act reliable

Damien
Lasou



Romain
Saiget



Franck
Wintenberger



GRTgaz

Christophe
Delfeld



Sylvain
Broux



Delman Group

Jean
Durand



lescop INDUSTRIE

SOCIÉTÉS COOPÉRATIVES

Aurélie
Chamaret



Jérôme
Mathieu



**MO
BIL
UM**

Christophe
Chevalier



Isabelle
Core-Vilayphonh



NEFAB

SAVING RESOURCES

Benoît
Détharé



Charles
de Muizon



RioTinto

Sylvie
Fraysse



Serge
Risser



7 entreprises engagées dans la 6ème vague

22 mars 2024



Alexandra
Taulin



Guy
Masse



Reinier
de Quelen



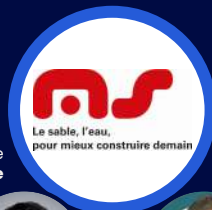
Marine
Thiebaux



Michaël
Raphaël



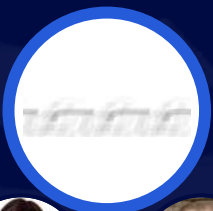
Philippe
Ledent



Alexandre
Guillaume



Fabrice
Boré



Aurélie
Denonnin



Laurent
Hartenstein



Pierre
Bertrand



Sree
Lakshmi



Laure
Lechertier



Pauline
Sauvan



6 entreprises engagées dans la 7ème vague

24 avril 2024



Laure
Corriga



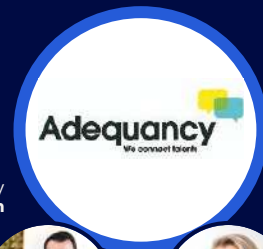
Aurélie
Debia



Christian
Bruere



Christine
Chavigny



Anthony
Baron



Anne-Laure
Daniel



Yannick
Robichon



Hélène
Chanez



Bertrand
Coulon



Coline
Moal-Vignon



Pascal
Freville



Timothée
Emelien



VOS CONTACTS

industries@cec-impact.org

Laure **le Hello**

laure@cec-impact.org

06 61 89 32 00

Raphaël **Zaccardi**

raphael.zaccardi@cec-impact.org

07 71 37 29 76

Christian **Delord**

Christian@cec-impact.org

06 61 62 65 21

Virginie **Madrona**

virginie.madrona@cec-impact.org

06 83 62 99 21

Contact unique
industries@cec-impact.org

S'inscrire au webinaire d'information
(les vendredis de 12h à 12h45)

INSCRIPTION

Au programme :

- Présentation du parcours
- Modalités de participation
- Témoignage d'un(e) dirigeant(e) déjà engagé(e)
- Questions réponses

Accéder directement
au formulaire de candidature

CANDIDATER

Ou scannez ce QR code



The image features a central view of the Earth from space, showing the Western Hemisphere with North and South America. The Earth is set within a dark blue circular frame that has several thick, rounded rectangular bars extending outwards from its right side, resembling a stylized sun or a signal. The background is a deep black space filled with numerous small white stars. The word "MERCI" is written in large, bold, white, sans-serif capital letters across the center of the Earth.

MERCI