



# PROBLÈMES DU LOCATAIRE

---

UN DÉMÉNAGEMENT LONGUE DISTANCE EST TOUJOURS  
**CHRONOPHAGE** ET **ONÉREUX**

IL N'EXISTE **AUCUNE ALTERNATIVE** À LA **LOCATION MEUBLÉE**

UN SECTEUR **ORIENTÉ B2B** FOCUS SUR L'**OPTIMISATION DES  
REVENUS DES BAILLEURS**

**2.000.000**

**ÉTUDIANTS VIVENT SEULS OU EN COLOC**

**43%**

**LOGEMENT MEUBLÉ**

**2 MILLIONS DE LOGEMENTS PROPOSÉS EN LOCATION COURTE DURÉE EN FRANCE**

**500.000 HÔTES LOUENT LEURS PROPRIÉTÉS EN LOCATION SAISONNIÈRE SUR AIRBNB EN FRANCE**

**J.O 2024**

**JUILLET + AOÛT + SEPTEMBRE**

**= RENTRÉE 2024**

**QUID DU LOGEMENT MEUBLÉ POUR LA  
RENTRÉE ??**

# 57%

## LOGEMENT NON MEUBLÉ

LOYER 10 À 30% PLUS ABORDABLE  
1 MOIS DE LOYER EN CAUTION  
PERSONNALISER SON CHEZ-SOI



MON LODGEUR EST UN SERVICE DE **LOCATION DE PACKS DE MOBILIER** DESTINÉ AUX ÉTUDIANTS LOCATAIRES D'UN LOGEMENT NON MEUBLÉ. NOUS OFFRONS UNE **SOLUTION D'AMEUBLEMENT** RAPIDE, FLEXIBLE ET ÉCONOMIQUE. 🛋️

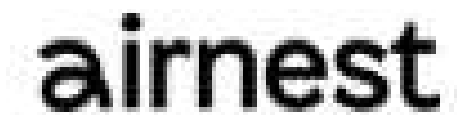
**PERMETTANT D'ÉCONOMISER JUSQU'À 30% PAR RAPPORT À L'ACHAT EN MAGASIN**

MON LODGEUR PERMET DE **TRANSFORMER** UN APPARTEMENT **NON MEUBLÉ** EN UN VÉRITABLE **CHEZ-SOI** EN QUELQUES **CLICS**, GRÂCE À DES **PACKS ABORDABLES** LIVRÉS DIRECTEMENT DANS LA **PIÈCE DE VIE**. 📦



**L'emménagement étudiant  
en quelques clics**

# DES CONCURRENTS QUI ORIENTENT LEURS SOLUTIONS POUR LES PROS DE L'IMMO



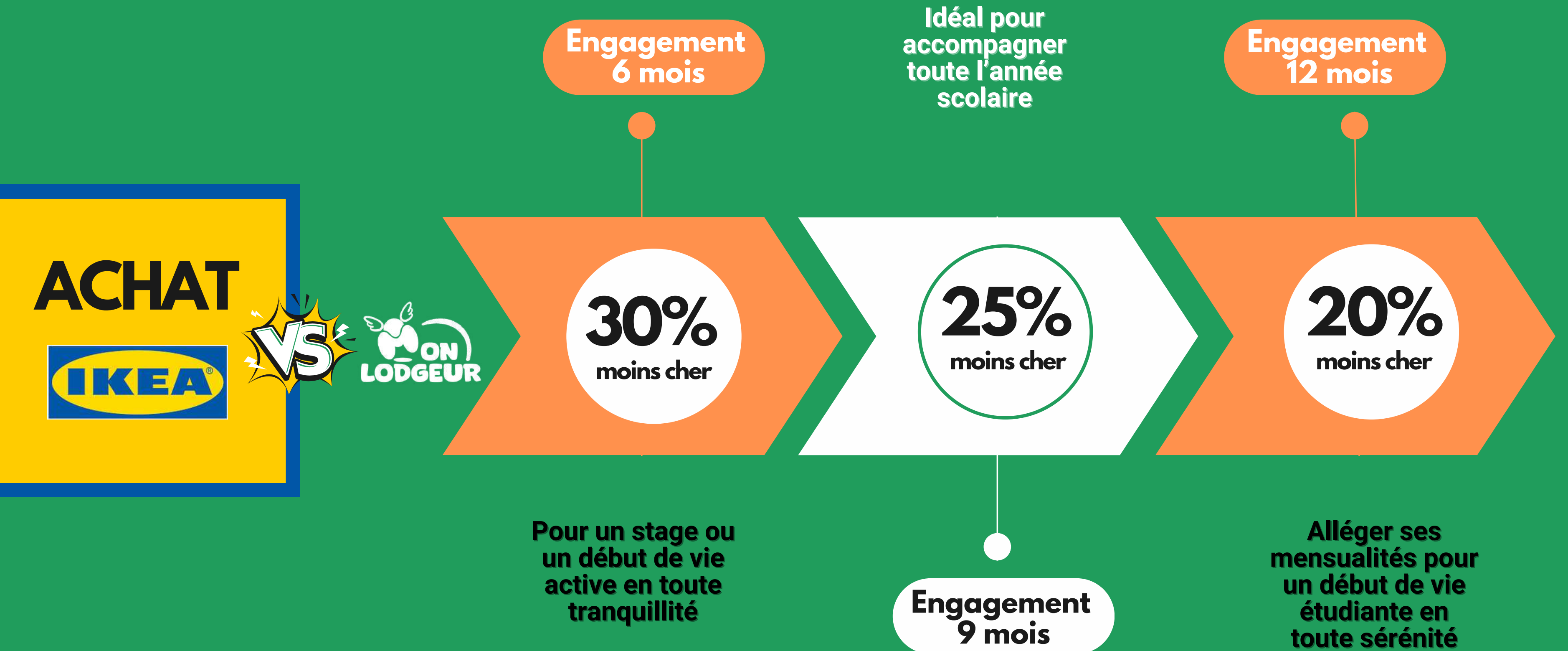
(location au détail)



(location au détail)



# POURQUOI AU LIEU DE LOUER MOINS CHER ?



**ACHAT**



**VS**



**Engagement  
6 mois**

**30%**  
moins cher

**Idéal pour  
accompagner  
toute l'année  
scolaire**

**Engagement  
12 mois**

**20%**  
moins cher

**Pour un stage ou  
un début de vie  
active en toute  
tranquillité**

**Engagement  
9 mois**

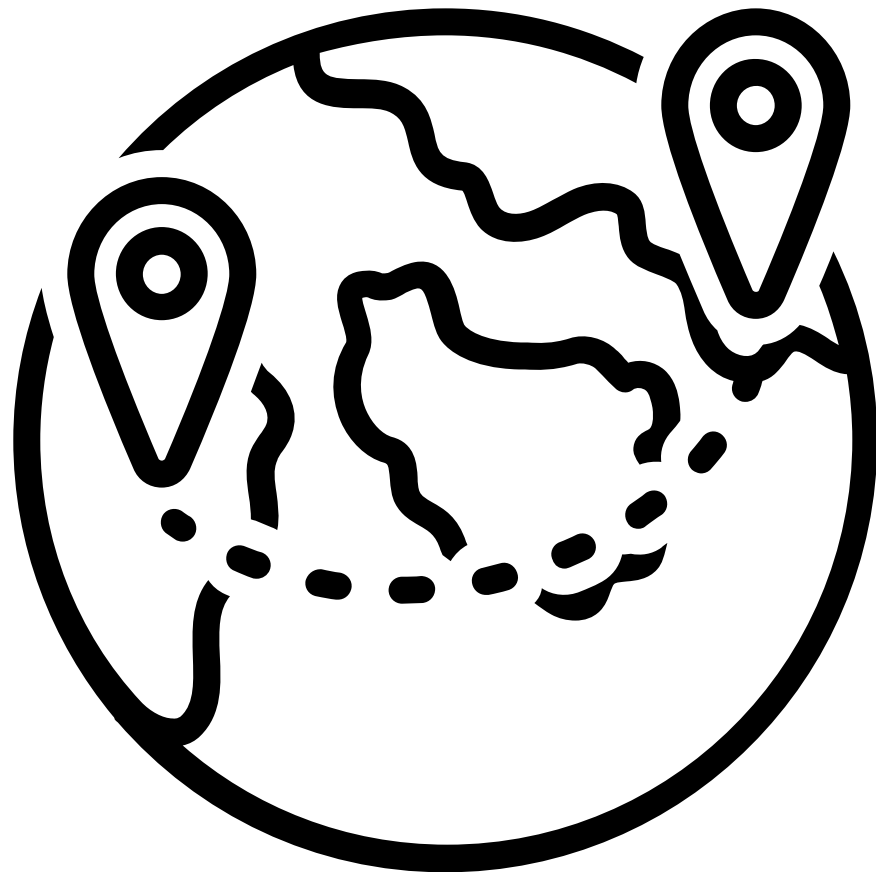
**Alléger ses  
mensualités pour  
un début de vie  
étudiante en  
toute sérénité**

# **UNE ENTREPRISE À IMPACT QUI PORTE 2 MISSIONS FORTES**

---



- **Faciliter la mobilité des étudiants sur le territoire**



- **Agir contre la précarité locative chez les jeunes**

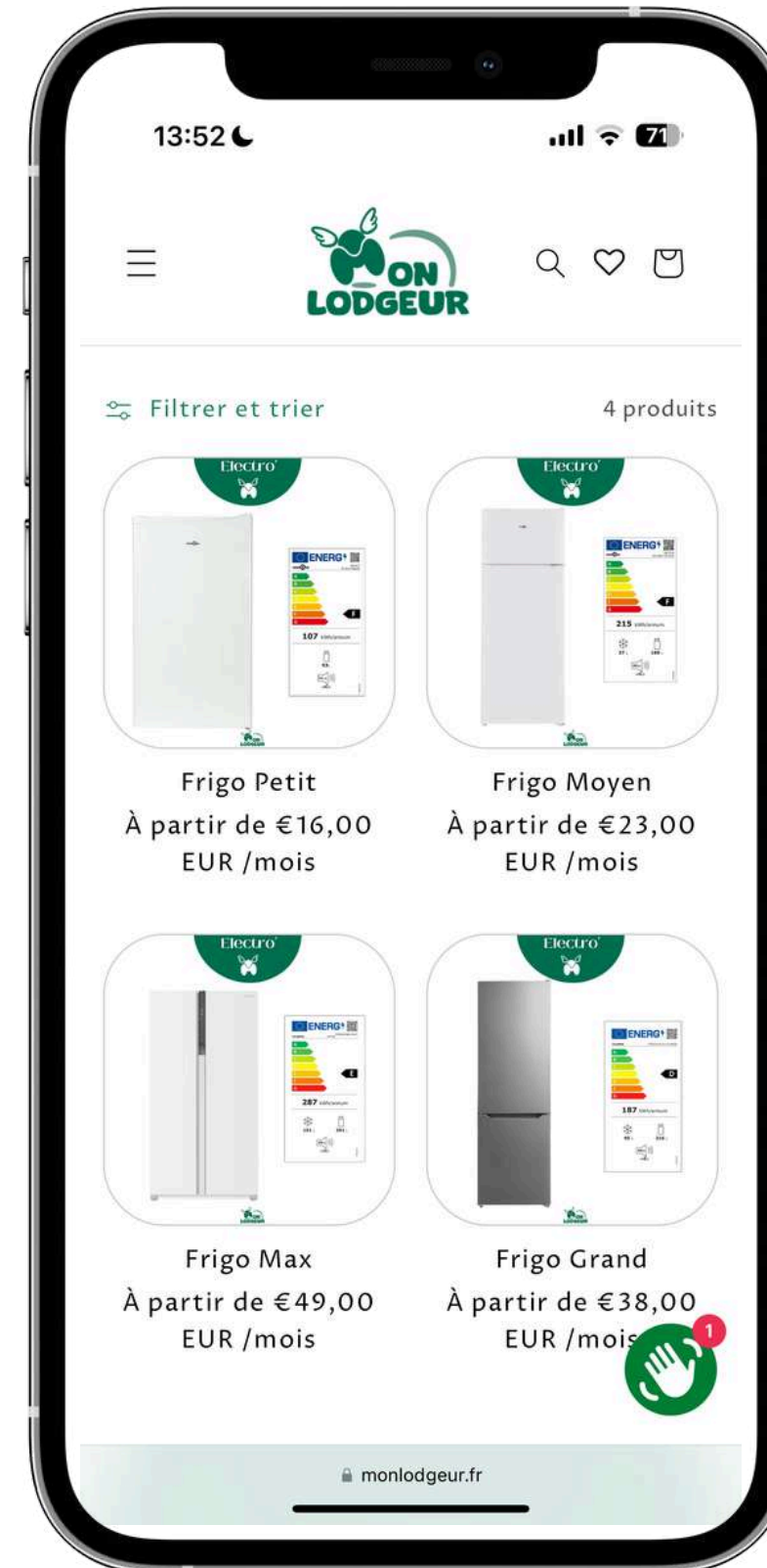
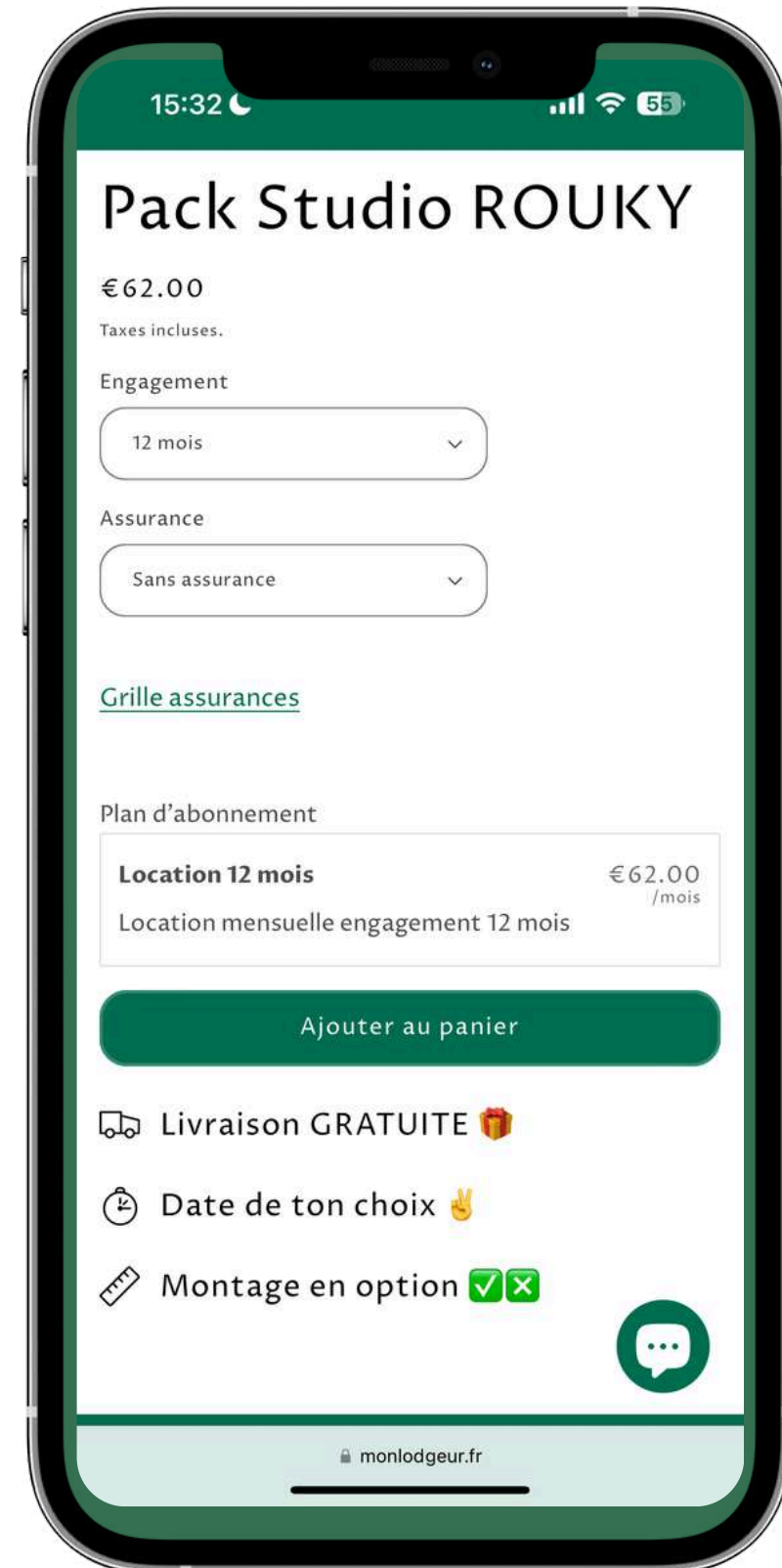
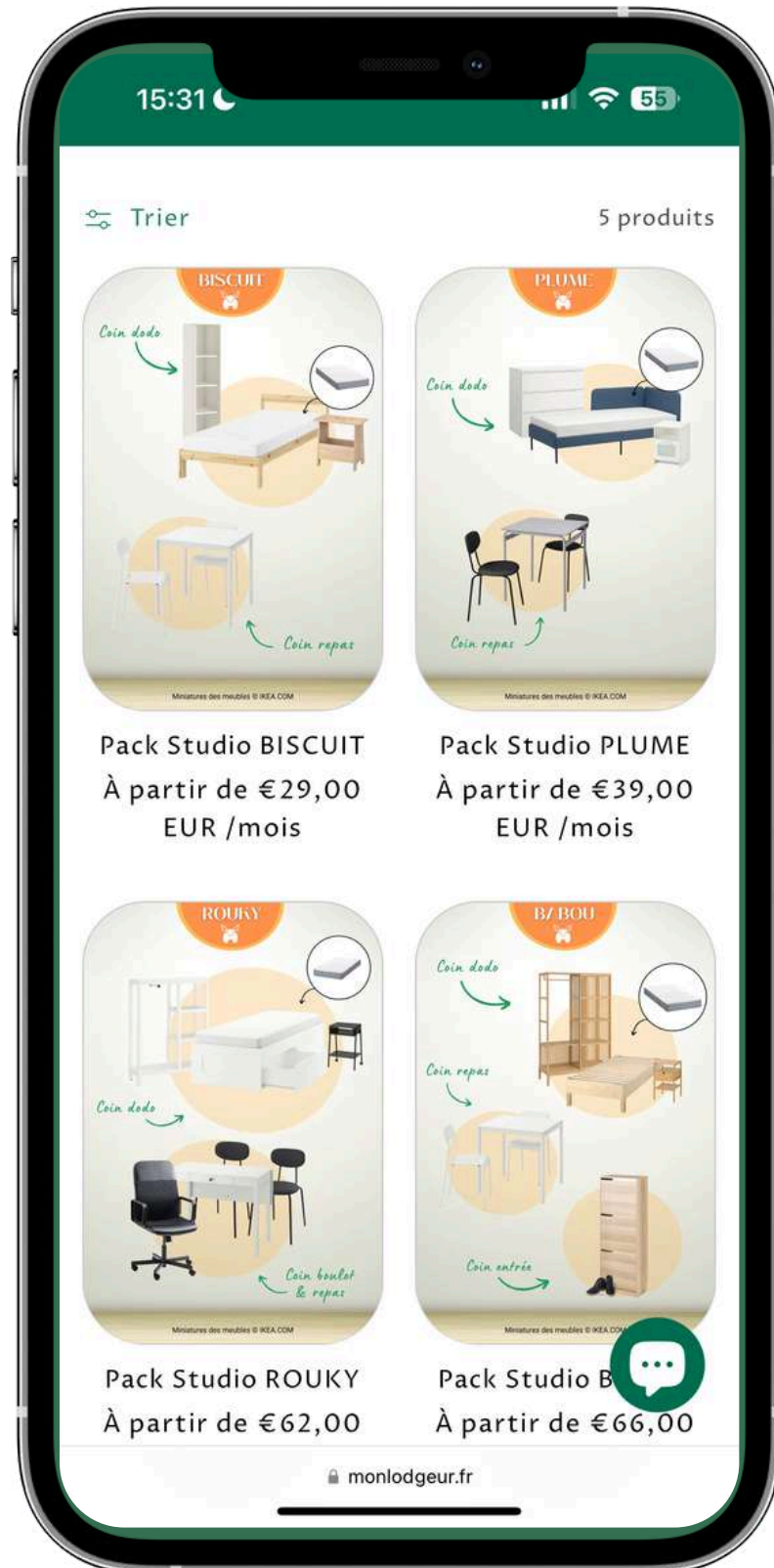




**NOUS SOMMES EN RECHERCHE CONSTANTE DE  
NOUVEAUX PARTENAIRES QUI SOUHAITENT  
S'ENGAGER AVEC NOUS DANS L'AMÉLIORATION  
DES CONDITIONS DE VIE DES ÉTUDIANTS**



# COMMENT ÇA MARCHE ?



**ABONNEMENT  
MENSUEL**

+

**CAUTION**

(+)

**ASSURANCE  
AU CHOIX**

# COMMENT ÇA MARCHE ?



**LOCATION**  
sans engagement

**REVENTE**  
pack ou détail

**OU**

**RACHAT**  
du pack

**RELOCATION**  
du pack



**RECYCLERIE**

# NOS PARTENAIRES & PRESCRIPTEURS CLÉS

---



**BDE**

**ÉTABLISSEMENTS  
D'ÉTUDES  
SUPÉRIEURES**

**AGENCES  
IMMOBILIÈRES**

**RESIDENCES  
ÉTUDIANTES**

# L'ÉQUIPE

---



**Gentil**

**Fondateur - Président**  
**Dev. commercial &**  
**service client**



**Raphaël**

**Associé - CEO**  
**Design et gestion des**  
**process logistiques**





[www.monlodgeur.fr](http://www.monlodgeur.fr)

E-mail : [gentil@monlodgeur.fr](mailto:gentil@monlodgeur.fr)

Tél : 07.61.17.11.57

L'emménagement étudiant  
en quelques clics

