



# UN ENTREPRENEURIAT RESPONSABLE POUR NOS TERRITOIRES

## Sommaire

# Construire ensemble un entrepreneuriat responsable au cœur de nos territoires.

### 03 EDITO

Yves Duruflé : “45 ans d’engagement et d’impact.”

### 04 MAXIMISER LA RÉUSSITE DES ENTREPRENEURS

Frédéric Motte : “Une région exemplaire au cœur des transitions.”

Maison des entrepreneurs  
Activ’Créa - Semaine Restart  
Créer sa réussite  
Handicap & entrepreneuriat

### LE CAHIER RSE

#### 09 S’ENGAGER POUR UN AVENIR DURABLE ET PROMOUVOIR DE NOUVEAUX MODÈLES ÉCONOMIQUES RESPONSABLES

Catherine Froehly : “Construire collectivement le changement”  
Busy&Ness inspirent les jeunes  
Ambassadeur des transitions  
Entreprendre avec la CAE  
Accélérer grâce à l’incubateur à impact  
Programme Acc’ESS  
Rapport sociétal  
Livres : Quand entreprendre fait sens

### 19 MOBILISER NOTRE EXPERTISE, NOS SAVOIR-FAIRE ET DÉVELOPPER LES COMPÉTENCES DES ENTREPRENEURS

Formation : l’IA à la portée des TPE  
En immersion dans l’Incubatest  
Mon Commerce’En Test : un tremplin pour le commerce  
Commerce! : un projet transfrontalier  
Un écosystème qui génère des opportunités  
Partenariat Nord Actif-BGE Hauts de France

### 30 AGIR AVEC LES QUARTIERS POUR L’ÉGALITÉ DES CHANCES ET UN DÉVELOPPEMENT ÉQUILIBRÉ DES TERRITOIRES

Entrepreneuriat Quartiers 2030 : plus de moyens pour les quartiers  
Citéslab : révéler le potentiel des quartiers  
Fabrique à entreprendre : l’entrepreneuriat en mouvement avec le bus

### 33 INSPIRER LES JEUNES GÉNÉRATIONS VERS UN ENTREPRENEURIAT ÉCORESPONSABLE

Jeune & audacieux  
Des outils innovants pour les jeunes  
Interreg Europe SEE : Une coopération européenne

### 36 GOUVERNANCE : INCARNER LA SOLIDARITÉ, L’ENGAGEMENT ET LA PROXIMITÉ

Conseil d’administration  
Assemblée générale du Réseau national BGE  
45 ans d’appui aux entrepreneurs  
Avec l’Apesa, être là dans les moments les plus difficiles

### 40 ÊTRE AU CŒUR DES TERRITOIRES POUR DYNAMISER L’ÉCONOMIE LOCALE

Implantations  
Collectivités : ils nous soutiennent dans leur territoire  
Activité : chiffres clés des territoires

### 48 INVESTIR POUR DES RETOMBÉES CONCRÈTES ET MESURABLES

Grégory Sagez : “BGE Hauts de France, générateur de valeur ajoutée”  
Nos chiffres clés 2024



### PORTRAITS D’ENTREPRENEURS

#### DES RÉUSSITES LOCALES INSPIRANTES

- |                     |                        |
|---------------------|------------------------|
| 06 EFYB             | 18 Lu’cioles           |
| 07 Gîte du cluse    | 25 Valeura’Service     |
| 08 Val Nature       | 26 Graines de citoyens |
| 15 Madame Hedera    | 27 Vélonord            |
| 16 La ruche verte   | 28 Juin fait le lin    |
| 17 Chez nous autres | 29 Jard’Escout         |

Remerciements

## Edito



Yves Duruflé  
Président de BGE Hauts de France

# 45 ans d'engagement et d'impact.

Les transitions d'aujourd'hui, qu'elles soient écologiques, sociales ou économiques, transforment nos territoires et nous poussent à repenser les modèles économiques et sociaux. Dans cet environnement en mouvement, BGE Hauts de France apporte sa contribution et milite pour des projets responsables, inspire des initiatives porteuses de sens et accompagne celles et ceux qui contribuent à construire un avenir durable.

Cette année, BGE Hauts-de-France a célébré ses 45 ans, une étape marquante qui coïncide avec la conclusion de notre plan stratégique 2020-2025. Guidé par trois axes essentiels – la relation au cœur de notre action, la formation comme accélérateur de montée en compétences et d'agilité, et un projet écoresponsable au service de l'humain – ce plan nous a permis d'accélérer sur les questions de transition et de renforcer notre impact sur les territoires tout en confortant la tradition d'innovation qui caractérise BGE Hauts de France.

Je cite ainsi en exemple le livre *“Quand entreprendre fait sens”*, source d'inspiration pour un entrepreneuriat porteur

de valeurs et d'impact. Et puis, nous continuons bien sûr de promouvoir les vertus d'un entrepreneuriat durable auprès des générations futures, notamment à travers l'Europe grâce au programme Interreg SEE (Sustainable Entrepreneurship Education).

Ce que nous accomplissons n'est possible qu'avec l'engagement collectif qui anime BGE Hauts-de-France. Je tiens à remercier chaleureusement nos financeurs, dont le soutien permet de concrétiser nos ambitions. Un grand merci également à nos équipes pour leur énergie, leur adaptabilité et leur implication, à nos partenaires pour leur confiance, et à nos administrateurs, avec une mention spéciale pour les présidents de conseil de territoire, qui jouent un rôle essentiel dans nos actions.



**2 239**  
**créations et reprises**  
**d'entreprises accompagnées**  
**en 2024**

**3 044**  
**emplois créés en 2024**

## Entreprendre dans les Hauts-de-France

# Une région exemplaire au coeur des transitions.



Frédéric Motte  
Conseiller Régional - Président de la  
Mission REV3 - délégué à la  
transformation économique



C'est une grande fierté pour la région Hauts-de-France de jouer un rôle moteur dans le soutien à l'entrepreneuriat et la transition vers un modèle plus durable et innovant. Avec REV3 – la troisième révolution industrielle – nous réaffirmons notre engagement pour accompagner les entrepreneurs qui intègrent les enjeux écologiques et numériques dans leurs projets.

Les Hauts-de-France regorgent de talents et d'initiatives qui façonnent l'économie de demain. Aux côtés de partenaires comme BGE Hauts-de-France, nous soutenons la possibilité pour chaque entrepreneur de trouver

les outils, les ressources et l'accompagnement nécessaires pour se lancer et innover, notamment avec la Maison des Entrepreneurs.

Je tiens à saluer le travail remarquable de BGE Hauts-de-France, dont les actions contribuent directement à cette transformation, et à remercier les entrepreneurs qui, par leur audace et leur engagement, participent à ce changement.

Ensemble, continuons à imaginer et construire un avenir durable pour nos territoires.

### Maison des entrepreneurs

La Région Hauts-de-France confie à BGE Hauts-de-France l'accompagnement des porteurs de projets dans le cadre du dispositif "La Maison des Entrepreneurs Hauts-de-France". Ce dispositif offre un soutien gratuit aux entrepreneurs, quel que soit l'état d'avancement de leur projet – qu'il s'agisse de création, de reprise ou de développement. En tant qu'opérateur

de ce dispositif, BGE Hauts-de-France apporte son expertise aux porteurs de projets dans les domaines suivants : montage de projet, test d'activité, montage financier et suivi des jeunes entreprises. 8 041 personnes avant création et 2 433 personnes après création ont pu bénéficier du dispositif en 2024. 206 personnes ont testé leur projet en couveuse.



## Activ'Créa

Activ'Créa a permis à 3 190 demandeurs d'emploi d'explorer la création ou la reprise d'entreprise comme une opportunité de retour à l'emploi. Ce parcours combine rendez-vous individuels et ateliers collectifs pour évaluer le potentiel entrepreneurial, enrichir une idée de projet et poser les bases de sa réussite.

## Semaine Restart

La Semaine ReStart, organisée par France Travail, a mobilisé BGE Hauts-de-France autour de 22 événements en 2024. Ateliers, webinaires et rencontres ont contribué à faire émerger des idées de création d'entreprise et à sécuriser les parcours des demandeurs d'emploi et des actifs.



## Créer sa réussite

Structurer le projet, gagner en confiance, identifier ses atouts, acquérir des méthodes et bâtir un plan d'action pour réussir son projet entrepreneurial ou son retour à l'emploi, c'est l'objectif du programme "Créer sa réussite" financé par le Ministère du Travail dans le cadre de France Relance. Ce dispositif s'adresse aux moins de 30 ans, plus de 50 ans, béné-

ficiaires des minima sociaux, habitants en QPV/ZRR et personnes en situation de handicap. L'accompagnement personnalisé, alterne ateliers et entretiens individuels avec un conseiller BGE. Les thématiques de la viabilité économique, de la stratégie commerciale et des outils numériques sont privilégiées. 572 personnes ont pu bénéficier du dispositif en 2024.



## Handicap & entrepreneuriat

BGE Hauts-de-France, en partenariat avec l'Agefiph, accompagne les personnes en situation de handicap souhaitant créer ou reprendre une entreprise. Des référents handicap dédiés au sein de BGE assurent un suivi personnalisé, comprenant des conseils, des formations, un soutien dans la construction du projet, l'étude de marché, le montage financier, le développement com-

mercial et l'identification des mesures de compensation nécessaires. L'objectif est de favoriser la création d'emploi durable et l'autonomie des personnes handicapées par l'entrepreneuriat, en leur fournissant les outils et compétences nécessaires. L'Agefiph peut également proposer des aides financières pour faciliter le démarrage de l'activité. En 2024, 1 180 personnes ont été bénéficiaires de cet accompagnement.

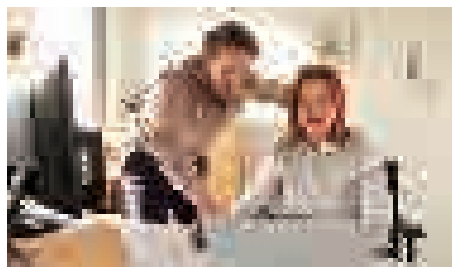
# Piloter la transition.

> *Conseil en stratégie durable pour les PME/ETI*

EFYB est un cabinet de conseil en stratégie RSE qui accompagne les entreprises dans leur transition vers un modèle économique durable. Ses équipes interviennent sur des thématiques variées, comme la réduction de l'impact environnemental, l'amélioration des conditions de travail ou encore l'innovation sociale. EFYB propose également des formations sur mesure pour sensibiliser les collaborateurs à ces enjeux et intégrer les principes de la RSE dans le fonctionnement quotidien des entreprises.



**EFYB** - 43 rue du Zodiaque  
62223 Saint-Nicolas



Fondateur : Lucas Chassagne  
[www.efyb.fr](http://www.efyb.fr)

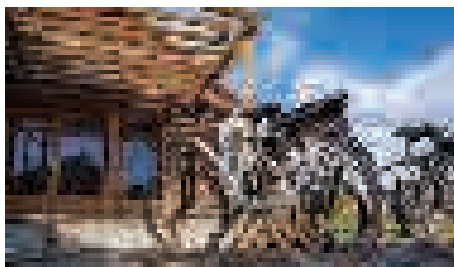


Date de création : 15/04/2021  
Nombre d'emplois créés : 16

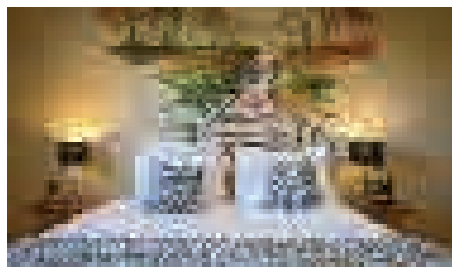
# Séjourner responsable.

## > Gîte écologique

Situé entre la forêt d'Éperlecques et les marais de Saint-Omer, le Gîte du Cluse offre bien plus qu'un hébergement : c'est une invitation à vivre une expérience écologique en pleine nature. Entièrement rénové avec des matériaux durables, le gîte utilise des équipements écoénergétiques et propose des activités locales respectueuses de l'environnement, comme la découverte des marais en barque ou des sentiers de randonnée. Reconnu pour ses efforts sur l'accessibilité, le gîte a obtenu le label Tourisme & Handicap.



**Gîte du Cluse** - 89 rue du Cluse  
62910 Éperlecques



Fondateurs : Lucie et Guillaume Clais  
<https://giteducluse.goliday.com>



Date de création : 01/08/2022  
Nombre d'emplois créés : 2

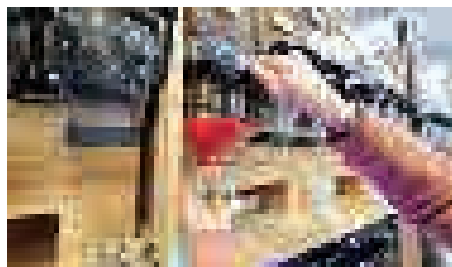
# Consommer sans gaspiller.

> *Épicerie fine en vrac*

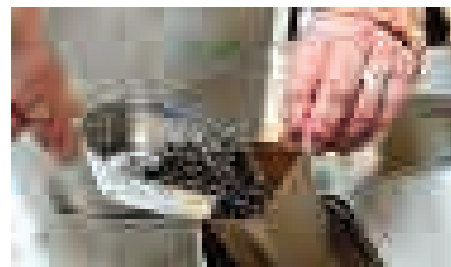
Val'Nature du Local dans l'Bocal est une épicerie zéro déchet proposant une alternative pour les courses en réduisant les emballages. On y trouve des produits de qualité en vrac, majoritairement français (lentilles, légumes, bouillon) et locaux (pain, boissons, fromage, spiruline, miel, pâte). L'offre inclut aussi des produits ménagers et cosmétiques. Valérie Le Guilcher, la fondatrice, conseille les clients pour une consommation plus responsable : réduction des déchets, produits ménagers maison, cuisine anti-gaspi.



**Val Nature du Local dans l'bocal**  
5 rue de la Mairie 59131 Rousies



Fondatrice : Valérie Le Guilcher  
[www.valnature.fr](http://www.valnature.fr)

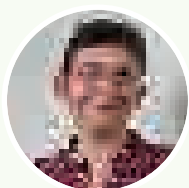


Date de création : 01/07/2021  
Nombre d'emplois créés : 1



## Le cahier RSE

# S'engager pour un avenir durable et des modèles économiques responsables.



**Catherine Froehly**  
**Directrice Générale Adjointe**  
**et Directrice des Ressources Humaines**  
**BGE Hauts de France**

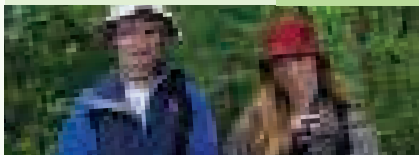
Le changement se construit collectivement avec les entrepreneurs que nous accompagnons, nos équipes et nos partenaires. Ce cahier RSE témoigne de nos actions concrètes et met en lumière ces initiatives qui façonnent l'entrepreneuriat de demain. Nous avons également souhaité partager avec vous des réussites d'entrepreneurs qui illustrent cet engagement. C'est donc une invitation à aller plus loin ensemble, pour conjuguer impact économique, social et environnemental.

**243**  
**entrepreneurs ont participé**  
**à notre atelier RSE en 2024**

### Busy&Ness inspirent les jeunes.

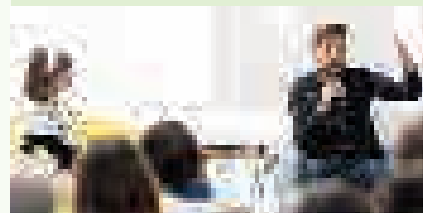
Adopter une démarche écoresponsable fait partie des incontournables pour les jeunes sensibilisés à l'entrepreneuriat avec notre web série originale "Busy&Ness". Un nouvel épisode a été produit en 2024 avec nos deux héros, prêts également à inspirer les jeunes de toute l'Europe grâce au programme Interreg Europe SEE dont BGE Hauts de France est chef de file.

Lire p. 34-35



### Ambassadeur des transitions.

Romuald Caron, responsable technique RSE chez BGE Hauts-de-France, a rejoint le réseau des ambassadeurs Développement Durable du CERDD ou encore le club Noé pour promouvoir de nouveaux modèles économiques et faire le lien avec l'accompagnement des entrepreneurs dans ces transitions.



### Entreprendre avec la coopérative d'activités et d'emploi (CAE)

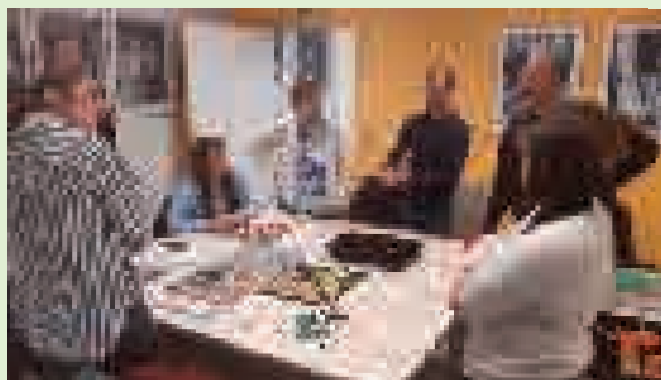
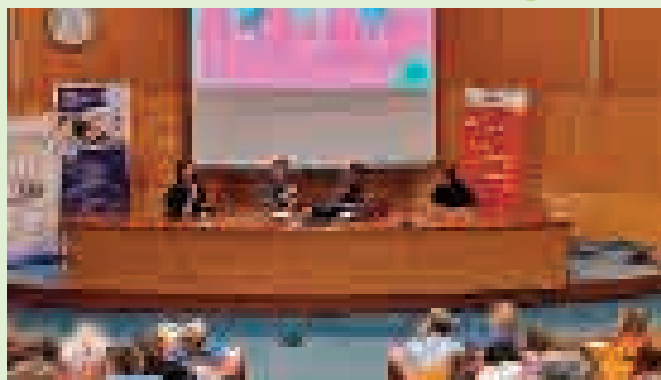
En 2023, BGE Hauts de France a créé une CAE pour apporter un cadre sécurisant et collaboratif aux entrepreneurs qui conservent leur autonomie dans le pilotage de leur projet grâce au statut de salarié de la coopérative. Des conseils et un soutien administratif permettent de gagner aussi en efficacité et en sérénité.



## ACCÉLÉRER GRÂCE À L'INCUBATEUR À IMPACT

# incuber, transformer...

**BGE Hauts-de-France accompagne l'émergence de projets à impact avec l'Incubartois, incubateur principalement dédié à l'Économie Sociale et Solidaire. Celui-ci répond aux besoins spécifiques du territoire en soutenant des initiatives qui apportent des solutions concrètes aux enjeux locaux.** Créé en 2023 avec la Communauté Urbaine d'Arras et les Eaux du Grand Arras, il offre un parcours actif aux entrepreneurs engagés : conseils d'experts, formations ESS, ateliers thématiques, mise en réseau et espace de travail. Fort du succès de sa première promotion, un nouvel appel à candidatures a été lancé en 2024 pour poursuivre l'accompagnement des initiatives locales. En intégrant cet accélérateur, les porteurs de projet bénéficient d'un écosystème dédié pour structurer et concrétiser leur engagement entrepreneurial.



## PROGRAMME ACC'ESS

# “Une aide précieuse pour les projets d'ESS dans l'Avesnois”

### **Pouvez-vous nous présenter le programme Acc'ESS et les objectifs qu'il poursuit ?**

Financé par la Région Hauts-de-France avec le soutien du FEDER pour la période 2024-2026, le programme Acc'ESS apporte une expertise ESS dans le montage des projets et l'accompagnement des premières années d'activité. L'objectif est de structurer et de développer les projets ESS en fournissant un accompagnement sur mesure, une aide à la recherche de financements et une ouverture des entrepreneurs à un réseau riche et diversifié.

### **Quels sont les principaux points d'attention que doivent avoir à l'esprit les porteurs de projets en économie sociale et solidaire ?**

Mener un projet relevant de l'économie sociale et solidaire implique de considérer plusieurs aspects clés. Bien structurer son entreprise en choisissant une forme juridique adaptée à ses objectifs sociaux et économiques. Planifier la recherche de financements, en explorant les diverses sources. Enfin, s'investir dans le tissu local pour prendre en compte les réalités du territoire et établir des partenariats stratégiques avec des acteurs locaux et des collectivités territoriales. Chaque étape est une opportunité de renforcer la viabilité du projet et son impact.

### **Comment le programme Acc'ESS aide-t-il les entrepreneurs à relever ces défis ?**



**Perrine Lemaire**  
conseillère spécialiste ESS  
chez BGE Hauts de France

L'appui aux entrepreneurs prend la forme de conseils personnalisés et d'ateliers ciblés. Il s'agit de bien orienter le porteur de projet dans son plan d'affaires, la préparation des statuts, la définition de la gouvernance, la mesure d'impact, la recherche de financement ou encore dans un écosystème favorable à la réussite du projet.



# RAPPORT SOCIÉTAL

*BGE Hauts-de-France s'engage à promouvoir un développement économique durable et solidaire, respectueux de l'environnement, de l'égalité des chances et des territoires.*

## GOVERNANCE

BGE Hauts de France, en tant qu'accompagnateur et formateur, participe à la formation des acteurs économiques et porte une responsabilité quant à l'intégration des principes de gouvernance dans le fonctionnement des entreprises. L'organisation prend également en compte les attentes de son public, notamment à travers plusieurs enquêtes de satisfaction couvrant l'ensemble de ses activités. En tant qu'acteur économique local, BGE Hauts de France s'implique directement dans des initiatives territoriales et renforce son engagement au sein de réseaux dédiés à la transition économique et sociale.

### En 2024

- ▶ Convention avec le réseau régional du CERDD pour intégrer le réseau des ambassadeurs du développement durable via notre responsable technique RSE.
- ▶ Intégration en tant qu'administrateur au sein du Club Noé.
- ▶ Élaboration de notre nouveau plan stratégique, en associant nos salariés et nos administrateurs
- ▶ Accueil de l'Assemblée Générale du réseau national BGE à Arras et engagement au sein du bureau national.
- ▶ Formation de nos adhérents et de nos administrateurs.
- ▶ Convention avec le Mouvement Impact via le réseau national BGE.

## ECONOMIE

BGE Hauts de France soutient le développement économique local en accompagnant la création et la pérennisation de TPE. Ces entreprises s'implantent sur leur territoire, investissent et génèrent des emplois, à commencer par celui de leur créateur, avec la possibilité d'en créer d'autres à terme. Grâce à un processus interne rigoureux, BGE s'assure que chaque entrepreneur dispose des ressources essentielles à la viabilité de son projet : financement, garanties, conseil, hébergement. En tant qu'accompagnateur et organisme de formation, elle veille à la solidité des projets et au revenu décent du créateur. BGE est aussi un acteur économique qui favorise les partenariats avec l'économie sociale et solidaire et adopte des pratiques d'achats responsables.

### En 2024

- ▶ Création d'un poste de conseiller BGE spécialisé ESS dans l'Avesnois.
- ▶ Formation de conseillers BGE aux pratiques d'accompagnement d'entreprises responsables et sensibilisation de notre encadrement aux enjeux RSE.
- ▶ Signature d'une convention avec Nord Actif
- ▶ Mise à jour et optimisation des équipements de nos salariés (téléphonie, fournitures de bureau, informatique) via des appels d'offres intégrant des critères de durabilité et d'impact.



## SOCIAL

BGE Hauts-de-France favorise l'insertion économique en rendant l'entrepreneuriat accessible à tous. Elle permet à des personnes éloignées de l'emploi de créer leur propre activité et de s'élever socialement. Son accompagnement repose sur une approche individualisée, prenant en compte la dimension humaine des projets. Elle a aussi développé des outils spécifiques, comme un guide éthique à destination des conseillers. En tant qu'employeur, BGE privilégie des emplois pérennes, veille à la diversité des recrutements et met en place une politique d'intégration, de formation et d'évolution pour ses salariés.

### En 2024

- ▶ Déploiement de cinq accélérateurs dédiés aux Quartiers Prioritaires de la Ville (QPV) dans le cadre de France Quartiers 2030.
- ▶ Nouvel accord de télétravail renforcé et étendu à tous les postes, y compris administratifs (secrétaires, assistantes).
- ▶ Mise en place d'enquêtes internes auprès des salariés de BGE Hauts de France (télétravail, organisation)
- ▶ Expérimentation du programme "Entreprendre sa vie" à destination de jeunes en décrochage, pour les aider à retrouver la confiance et des perspectives.

## ENVIRONNEMENT

BGE Hauts-de-France intègre les enjeux environnementaux dans ses actions en sensibilisant les entrepreneurs aux bonnes pratiques et en intégrant le risque environnemental dans ses outils d'accompagnement. En interne, l'organisation réduit son empreinte écologique en limitant ses consommations, en développant le recyclage et en privilégiant des supports de communication écoresponsables. Elle favorise également les transports collectifs et la visioconférence pour limiter les déplacements.

### En 2024

- ▶ Programme "AGIR pour une entreprise plus responsable" lancé auprès de plusieurs EPCI.
- ▶ Épisode de la web série Busy & Ness consacré à la RSE et à l'engagement environnemental des entreprises.
- ▶ Réduction des surfaces louées pour mieux ajuster les espaces de travail à la taille des équipes.
- ▶ Travaux d'optimisation énergétique dans les bâtiments de BGE Hauts de France pour réduire la consommation d'énergie.

LIRE / ECOUTER

# inspirer, respirer...



**Créer une entreprise, c'est créer du sens, pour soi, pour les autres, pour la planète.**

Comment concilier aspirations personnelles, rentabilité et enjeux écologiques ? Dix entrepreneurs partagent leurs parcours, guidés par le respect de la planète et de l'humain. Leurs témoignages, issus de podcasts immersifs et enrichis de pistes de réflexion, visent à inspirer, donner confiance et fournir des clés pour adopter, à son échelle, des pratiques écoresponsables.

**Scannez pour écouter les témoignages.**



## QUAND ENTREPRENDRE FAIT SENS

Récits inspirants de parcours  
d'entrepreneurs écoresponsables

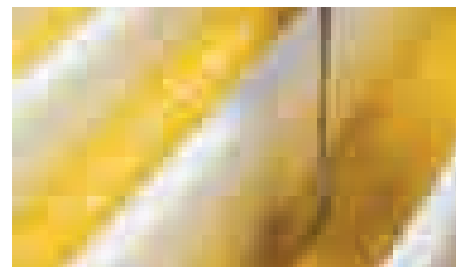
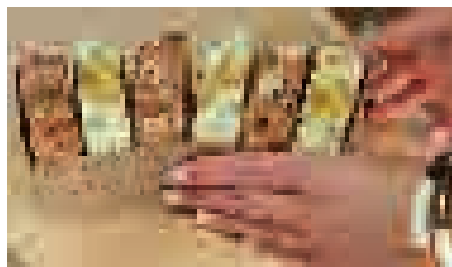
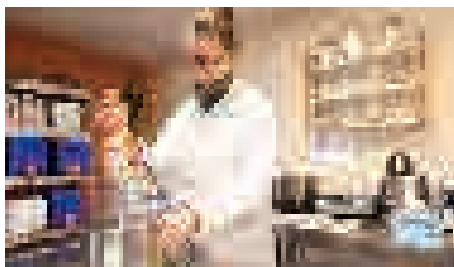


Fort de son succès, notre livre Quand entreprendre fait sens a fait l'objet d'un tirage en 2024.

# Artisan du naturel.

> *Savonnerie artisanale*

Madame Hedera, savonnerie artisanale à Béthune, propose des savons saponifiés à froid et des bougies végétales, entièrement fabriqués à la main. L'entreprise privilégie les ingrédients locaux et naturels, comme les huiles essentielles et les cires végétales, pour garantir des produits de qualité respectueux de la peau et de l'environnement. Chimiste de formation, Wendy Louchart partage ainsi son savoir-faire et sensibilise à l'impact des cosmétiques sur notre santé et sur la planète.



**Madame Hedera** - 93 route nationale  
62260 Cauchy-à-la-Tour

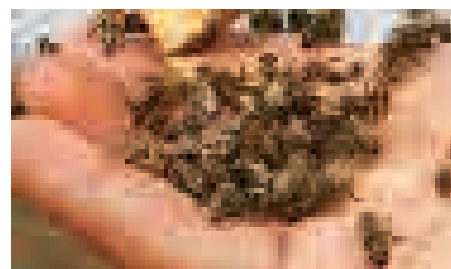
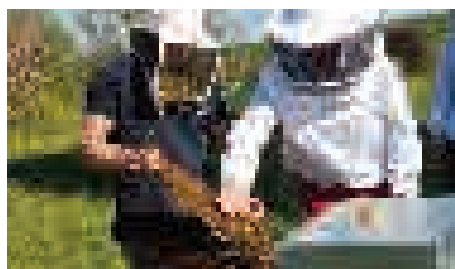
Fondatrice : Wendy Louchart  
[www.madamehedera.fr](http://www.madamehedera.fr)

Date de création : 02/01/2023  
Nombre d'emplois créés : 1

# Défendre la biodiversité.

> *Installation de ruches en entreprises et collectivités*

La Ruche Verte installe, gère et entretient des ruches pour les entreprises et les collectivités. En plus de participer à la préservation des abeilles, ces ruches permettent de produire du miel local, qui peut être distribué ou commercialisé sous la marque de l'entreprise ou du client. La Ruche Verte propose également des sessions de sensibilisation sur la biodiversité, la pollinisation et les gestes à adopter pour protéger ces insectes essentiels. Pour être acteur, on peut aussi choisir de parrainer une ou plusieurs ruches.



**La Ruche Verte** - 32 bis rue de Forest  
59360 Pommereuil

Fondateur : Jérôme Preux  
[www.larucheverte.fr](http://www.larucheverte.fr)

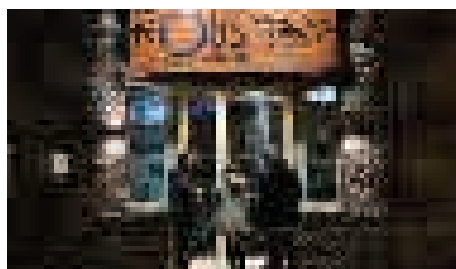
Date de création : 02/05/2018  
Nombre d'emplois créés : 2



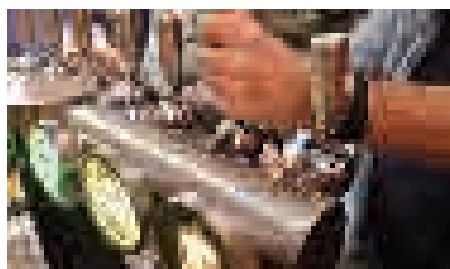
# Favoriser le partage.

> *Resto-bar citoyen*

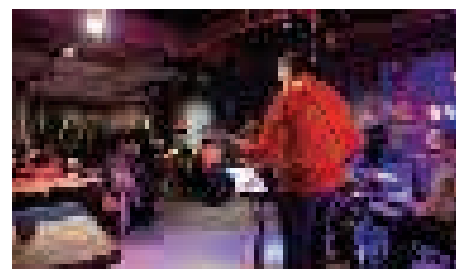
Chez Nous Autres, à Flines-lez-Raches, est un restaurant-bar citoyen et participatif qui mise sur le local et le solidaire. La carte, renouvelée régulièrement, valorise des produits de saison issus de circuits courts. Mais Chez Nous Autres, c'est aussi un lieu de rencontre et de partage : des ateliers participatifs, des soirées culturelles et des débats citoyens y sont organisés, renforçant le lien social tout en promouvant un mode de vie plus durable. Chacun est donc encouragé à s'impliquer dans la vie du lieu et invité à se sentir comme chez lui.



**Chez Nous Autres** - 4 rue du Moulin  
59148 Flines-lez-Raches



Fondateur : Franck Biget  
[www.cheznousautres.fr](http://www.cheznousautres.fr)

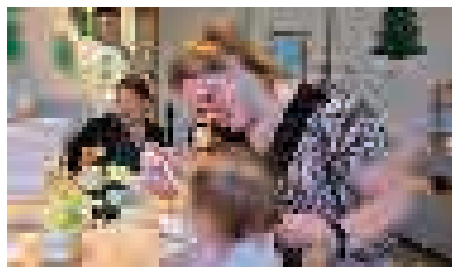


Date de création : 07/07/2021  
Nombre d'emplois créés : 4

# Eveiller avec soin.

> *Accueil de la petite enfance*

La micro-crèche Lu'cioles offre un service de garde pour les tout-petits dans un cadre chaleureux et écologique. Tout, de l'aménagement des espaces au choix des jouets, est pensé pour favoriser le bien-être des enfants et limiter l'impact sur l'environnement. La crèche sensibilise également les parents aux pratiques écoresponsables, comme l'utilisation de couches lavables ou la consommation locale, contribuant ainsi à construire un quotidien plus durable pour les familles.



**Micro-crèche Lu'cioles** - 29 route nationale 59114 Saint-Sylvestre-Cappel

Fondatrice : Lucie Brietz  
microrechelucioles@gmail.com

Date de création : 01/06/2024  
Nombre d'emplois créés : 4



## Formation

# L'IA à la portée des TPE.

L'Intelligence Artificielle n'est pas réservée aux grandes entreprises. BGE Hauts de France enrichit son catalogue avec une formation dédiée, construite avec et pour les entrepreneurs, pour leur permettre de comprendre ses usages et de l'intégrer à leur activité.

Automatiser certaines tâches, gagner en efficacité, en rapidité : l'IA offre de nouvelles opportunités pour les petites entreprises, encore faut-il savoir comment s'en servir. Fidèle à son engagement d'accom-

pagner la montée en compétences des entrepreneurs, BGE Hauts de France leur donne les clés pour tirer parti de ces outils, comme elle a pu le faire pour la digitalisation ou encore la transition vers des pratiques responsables.

**1 252**  
**entrepreneurs formés en**  
**2024 avec BGE Consulting**  
**dont 865 entrepreneurs**  
**formés au digital**

Découvrez toutes nos formations sur  
notre site **formation.bge-**  
**hautsdefrance.fr**



La certification qualité a été délivrée au titre des catégories d'actions suivantes :  
ACTIONS DE FORMATION  
BILAN DE COMPÉTENCES

## Développer ses ventes plus rapidement

# En immersion dans l'Incubatest.

### Un parcours dynamique et structurant

L'Incubatest offre aux entrepreneurs l'opportunité de tester leur activité pendant plusieurs mois dans un cadre structuré. Dès le départ, un séminaire d'intégration met l'accent sur la dynamique collective, favorisant les échanges et les collaborations entre créateurs.

### Apprendre à vendre et convaincre

L'expérience est conçue pour permettre aux entrepreneurs

de développer leurs compétences commerciales, leur confiance en eux et de garnir leur carnet de commandes. Facturer ses prestations, affiner son offre et valider sa clientèle : chaque étape renforce la viabilité du projet.

### Un cadre sécurisé pour grandir

Hébergés juridiquement, formés et accompagnés dans leur parcours, les entrepreneurs peuvent se concentrer sur la prospection et leur activité et bâtir des bases solides pour l'avenir.



**206**  
entrepreneurs ont  
testé leur projet dans  
l'Incubatest en 2024.

**75%**  
des entrepreneurs en  
incubatest sont des  
femmes.

**83%**  
de sorties positives  
(création, retour à  
l'emploi...)

1. 2. Séminaire, formations et speedmeetings d'entrepreneurs sont autant d'occasions pour partager, collaborer ou booster son réseau.

## Redynamisation commerciale

### Mon Commerc'En Test : un tremplin pour le commerce.

Lancé en 2017 par BGE Hauts de France, "Mon Commerc'En Test" facilite l'implantation et le développement de commerces de proximité en partenariat avec les collectivités locales. Ce dispositif innovant permet à des entrepreneurs d'accéder à des locaux commerciaux à loyer progressif, tout en bénéficiant d'un accompagnement personnalisé. Grâce à des conseils en gestion, communication et stratégie commerciale, les commerçants peuvent structurer leur activité dans des conditions favorables à leur pérennité.

L'objectif est clair : soutenir une installation durable des commerces tout en contribuant à la revitalisation des centres-villes et villages. Ce

programme répond aux besoins des territoires en créant des opportunités pour des entrepreneurs souhaitant s'implanter au plus près des habitants, tout en renforçant le dynamisme local.

Depuis son lancement, de nombreux commerces ont vu le jour grâce à ce dispositif, aujourd'hui référencé dans un livret dédié au commerce par la Région Hauts-de-France. En 2024, une nouvelle opération a été inaugurée à Houchin. Récemment essaimé en Côte-d'Or, le programme dépasse même désormais les frontières régionales.



## 20 ouvertures de commerce de proximité depuis 2017 avec Mon Commerc'En Test

1. Simon Cadard a ouvert son studio photo à Houchin grâce au dispositif avec le soutien de la Communauté d'Agglomération de Béthune-Bruay-Artois-Lys-Romane.

2. Lancement de l'appel à candidature avec la ville de Laventie et la Communauté de Communes Flandre Lys.



## Commerce de proximité

# Renforcer la compétitivité.

### Un projet transfrontalier ambitieux

BGE Hauts de France est fière de participer au projet Commerce! coordonné par notre partenaire belge KERNpunt. Soutenu par Interreg France Wallonie Vlaanderen, le projet mobilise 14 villes et 5 organisations de la région transfrontalière France-Wallonie-Vlaanderen pour relever les défis des centres-villes : vacance commerciale, baisse de l'offre et perte d'attractivité des centres urbains. Le projet proposera des outils d'analyse

de compétitivité aux commerçants, des conseils personnalisés, des visites inspirantes, la mise en place de boutiques éphémères, des projets de placemaking ou encore des expériences clients innovantes.



### 14 villes et 5 organisations transfrontalières.

1. Les partenaires se sont réunis pour le lancement du projet en 2024 à Roeselare (Belgique).

## Partenariat

# Un écosystème qui génère des opportunités.

BGE Hauts-de-France se situe au cœur d'un écosystème dynamique et pro-business grâce à des partenariats stratégiques, un atout majeur pour les entrepreneurs.

Ces collaborations avec des acteurs clés tels que la CPME Nord, la CAPEB Nord et Pas de Calais, la CPAM de l'Artois, Initiative France, France Active et près de 130 partenaires privés (banques, assurances, experts-comptables, agences de communication...) apportent des réponses concrètes aux problématiques des entrepreneurs. BGE est le pre-

mier prescripteur d'Initiative France et de France Active (plus d'un tiers des dossiers), témoignant ainsi de liens étroits.

Ces partenariats permettent aux entrepreneurs de bénéficier d'un accès privilégié à des expertises variées, de développer leur réseau, de gagner du temps...

**130**  
**partenaires**  
**référéncés pour des**  
**réponses concrètes**  
**pour les**  
**entrepreneurs.**

1. A Lille, signature du partenariat avec la CPME Nord.

2. A Roubaix, signature du partenariat avec Nord Actif, en présence de Valérie Six, conseillère régionale déléguée à "l'innovation".

3. A Arras, signature du partenariat avec la CAPEB Pas-de-Calais.





## Partenariat

# Nord Actif et BGE Hauts de France, engagés main dans la main auprès des entrepreneurs.

**Comment décririez-vous le partenariat historique entre BGE Hauts-de-France et Nord Actif, et qu'est-ce qui, selon vous, en fait sa force et sa pérennité ?**

Yves Duruflé : "Notre partenariat avec Nord Actif remonte à de nombreuses années. Il s'est construit sur une vision partagée de l'accompagnement des entrepreneurs et du développement économique des territoires. Ce qui fait sa force, c'est avant tout la complémentarité de nos expertises. BGE se concentre sur la création et le développement des entreprises, tandis que Nord Actif apporte son expertise en matière de financement. Cette complémentarité nous permet d'offrir un accompagnement global et adapté aux besoins de chaque entrepreneur."

Dominique Crepel : "Notre partenariat est basé sur des valeurs communes, comme la conviction que l'entrepreneuriat est un levier puissant de développement économique et social. Nous partageons également une même approche de l'accompagnement, basée sur la proximité,

l'écoute et la solidarité. Cette convergence de vues a permis de construire une relation solide et durable, au bénéfice des entrepreneurs que nous accompagnons et de la société dans son ensemble."

**Face aux enjeux économiques et sociaux actuels, quels sont, selon vous, les défis majeurs auxquels sont confrontés les entrepreneurs, et comment BGE Hauts-de-France et Nord Actif y répondent-ils ensemble ?**

Yves Duruflé : "Les entrepreneurs sont confrontés à de nombreux défis : la transition écologique, la transformation numérique, l'accès au financement... Face à ces enjeux, il est essentiel de proposer un accompagnement adapté et de leur apporter le meilleur équipement possible, notamment en matière de financement pour que chaque entrepreneur puisse consolider son projet."

Dominique Crepel : "Notre vocation première, c'est de sécuriser les parcours entrepreneuriaux. Nous sommes aux côtés de celles et ceux qui s'engagent, en créant

leur emploi ou en ayant un impact positif sur la société. Nord Actif favorise l'accès au financement bancaire, et a également une mission de conseil et de mise en relation avec les bons acteurs du territoire, pour permettre aux entrepreneurs de se lancer dans les meilleures conditions possibles. Avec BGE, nous travaillons donc main dans la main."



1. Dominique Crepel et Yves Duruflé, présidents respectifs de Nord Actif et BGE Hauts de France



# Garantir le bien-être.

> *Services à domicile*

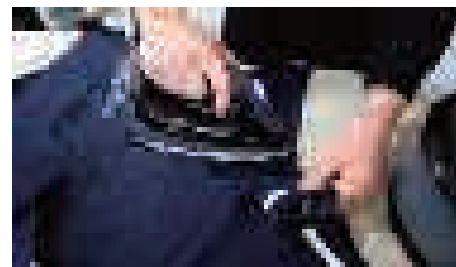
Valeura'Service propose une offre complète d'aide à domicile pour les particuliers actifs, les seniors et les personnes en situation de dépendance. Au-delà des services classiques comme le ménage, les courses ou la préparation des repas, l'entreprise mise sur un accompagnement humain et personnalisé. Son équipe met un point d'honneur à créer un véritable lien avec les bénéficiaires, favorisant leur bien-être et leur autonomie tout en respectant leurs valeurs et leurs besoins.



**Valeura'Service** - 3 rue Pasteur  
62680 Méricourt



Fondateur : Sophyan Ramdane  
[www.valeuraservice.fr](http://www.valeuraservice.fr)

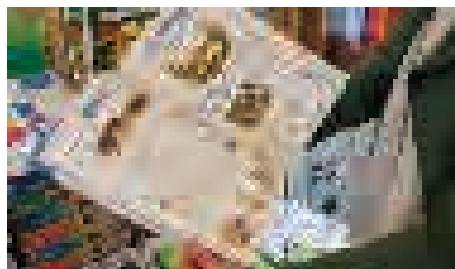


Date de création : 19/08/2021  
Nombre d'emplois créés : 6

# Eduquer pour préserver.

> *Création de supports pédagogiques sur les enjeux du développement durable*

Graines de citoyens propose des kits éducatifs et ludiques pour sensibiliser les enfants au développement durable. Chaque kit contient des activités pratiques, des jeux, et des livres adaptés à différents âges pour apprendre tout en s'amusant. Ces contenus originaux aident les familles à adopter des gestes simples mais efficaces pour protéger la planète. Trois aventures sont déjà disponibles : mission animaux, mission zéro déchet et mission égalité. Côté BtoB, Marie Collette collabore avec des partenaires engagés. Son credo : "parler développement durable... sans démoraliser."



**Graines de citoyens**  
59700 Marcq-en-Baroeul



Fondatrice : Marie Collette  
[www.grainesdecitoyens.fr](http://www.grainesdecitoyens.fr)

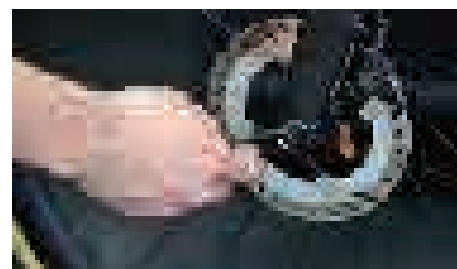
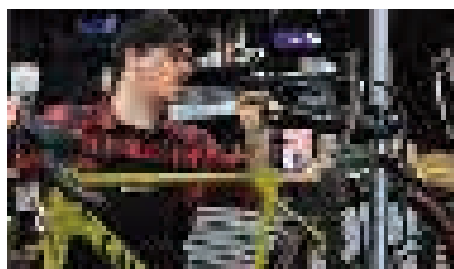
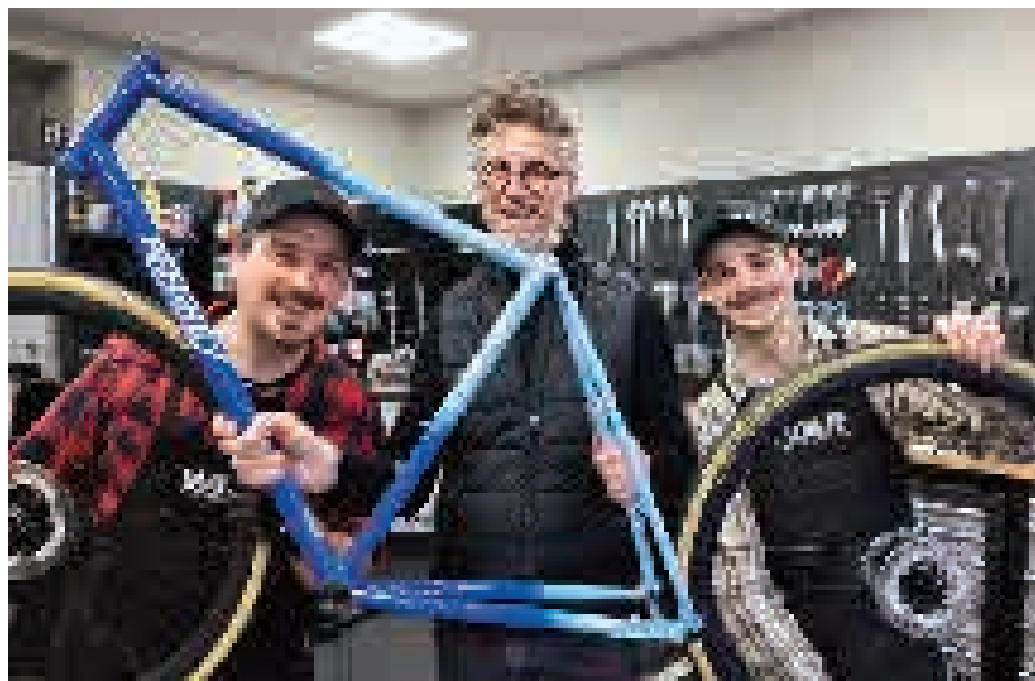


Date de création : 15/02/2021  
Nombre d'emplois créés : 1

# Acteur de mobilité.

> *Atelier-boutique de vélos*

Chez Vélonord, on peut faire entretenir, réparer et équiper son vélo, qu'il dispose ou non d'une assistance électrique. Trois techniciens diplômés et passionnés accueillent les clients et les conseillent afin que leurs vélos soient toujours en bon état pour rouler confortablement et en sécurité. L'atelier dispose des meilleurs outils et équipements du marché pour exercer son activité. Il s'agit évidemment de contribuer au développement d'une mobilité décarbonée, essentielle en centre-ville. Professionnalisme, proximité et convivialité au service des cyclistes !



**Vélonord** - 134 rue du Général de Gaulle  
59370 Mons-en-Barœul

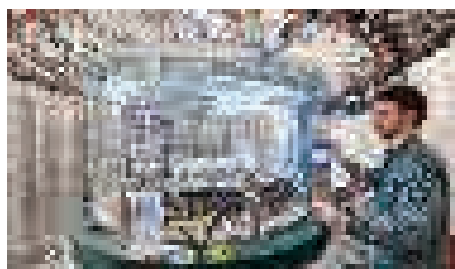
Fondateur : Frédéric Leclercq  
[atelier.monsenbaroeul@velonord.fr](mailto:atelier.monsenbaroeul@velonord.fr)

Date de création : 01/03/2023  
Nombre d'emplois créés : 3

# Valoriser la filière du lin.

> *Création de vêtements sportswear en lin*

Juin Fait le Lin imagine des vêtements de sport à partir de lin, une matière locale et respectueuse de l'environnement. Ce choix repose sur les qualités naturelles du lin, qui est respirant, thermorégulateur et donc particulièrement adapté à l'effort physique. Contrairement à son usage habituel pour des chemises ou costumes, le lin est ici tricoté plutôt que tissé, ce qui donne des vêtements plus souples et agréables à porter, parfaits pour accompagner le mouvement. En fabriquant en France, la marque soutient la filière locale tout en réduisant son impact sur la planète.



**Juin fait le lin** - 17 rue du Nouveau Monde 59100 Roubaix

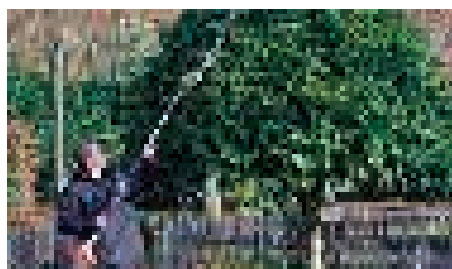
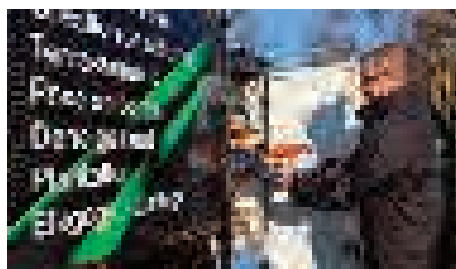
Fondateur : Augustin Deridder  
[www.juinfaitlelin.fr](http://www.juinfaitlelin.fr)

Date de création : 28/01/2023  
Nombre d'emplois créés : 1

# Aménager durablement.

> *Paysagiste et aménagement d'espaces verts*

Jardi'Escaut, paysagiste spécialisé dans l'entretien et l'aménagement des espaces verts, allie écologie et esthétique. L'entreprise propose des solutions adaptées aux besoins des particuliers et des collectivités, en valorisant des pratiques respectueuses de l'environnement : compostage, choix de plantations locales et gestion raisonnée de l'eau. Avec Jardi'Escaut, les espaces extérieurs deviennent des lieux à la fois fonctionnels, durables et agréables à vivre.



**Jardi'Escaut** - 1024 rue Nestor Bouliez  
59690 Vieux-Condé

Fondateur : Geoffrey Szczepanski  
jardiescaut@hotmail.com

Date de création : 08/01/2024  
Nombre d'emplois créés : 1

## Entreprendre dans les quartiers

# Plus de moyens pour les quartiers.

Engagée pour les quartiers, BGE Hauts de France se mobilise pour mettre en œuvre le programme Entrepreneuriat Quartiers 2030, une initiative nationale pilotée par Bpifrance, avec le soutien de l'État et de la Banque des Territoires dont l'objectif est de soutenir l'entrepreneuriat dans les Quartiers Prioritaires de la Politique de la Ville (QPV).

Les entrepreneurs des quartiers font face à des difficultés plus prononcées, notamment pour accéder aux financements, aux réseaux et

aux ressources. Ce programme apporte donc des moyens supplémentaires pour réduire les inégalités territoriales tout en sécurisant la viabilité des projets et en contribuant au dynamisme économique local.

Depuis la fin 2024, BGE Hauts de France a ainsi déployé des dispositifs ciblés, notamment des accélérateurs d'entreprise, des parcours d'accompagnement renforcés et la valorisation des réussites entrepreneuriales avec Talents des Cités.



### 289 entreprises créées dans les quartiers avec BGE Hauts de France en 2024.

1. Le programme Entrepreneuriat Quartiers 2030 constitue une boîte à outils opérationnelle complète pour les entrepreneurs.
2. Remise de prix du concours Talents des cités au Palais de l'Elysée, le 27 novembre 2024, en présence du Président de la République française, Emmanuel Macron et de Valérie Létard, Ministre du Logement et de la Rénovation urbaine.



**Citéslab**

# Révéler le potentiel des quartiers.

BGE Hauts-de-France intervient sur le territoire de la Communauté d'Agglomération de la Porte du Hainaut pour détecter, accompagner et orienter les porteurs de projets des Quartiers Prioritaires de la Politique de la Ville grâce au dispositif CitésLab\*, un axe du programme Entrepreneuriat Quartiers 2030.

Sur ce territoire, notre cheffe de projet Djamila Bouguerra agit comme un premier contact pour les habitants souhaitant explorer une idée entrepreneuriale. En

tant que référente de parcours, elle aide les porteurs d'idées à clarifier leur projet, sécuriser chaque étape et trouver les bonnes ressources. En lien avec les acteurs locaux, BGE Hauts-de-France révèle le potentiel entrepreneurial et dynamise le tissu économique local.

1. *Parcours de femmes* est l'une des actions d'émergence menées avec les partenaires en 2024.

\* avec Bpifrance

**CITÉSLAB**  
Membres de Talence

## Fabrique à entreprendre

# L'entrepreneuriat en mouvement.

Avec le soutien de la Métropole Européenne de Lille (MEL) et Bpifrance Création, BGE Hauts-de-France a déployé le Bus de la Fabrique à Entreprendre dans les Quartiers de la Politique de la Ville. Ce dispositif itinérant rassemble des conseillers BGE et des partenaires pour informer les habitants, répondre à leurs questions et les guider dans leurs premiers pas vers l'entrepreneuriat. Des ateliers complètent la programmation.

L'entrepreneuriat joue un rôle essentiel dans le dynamisme économique et social des

quartiers. Le bus contribue à révéler les talents locaux et à renforcer la cohésion des territoires en créant un espace d'échange directement accessible aux habitants. Chaque étape permet d'offrir des informations concrètes, d'éveiller des vocations, de créer des liens, d'initier des parcours d'accompagnement et de poser les bases de nouveaux projets.

En 2024, le bus a parcouru 16 étapes lors de deux grandes opérations de proximité, organisées au printemps et à l'automne.



## 105 personnes accueillies à bord du bus de la fabrique à Entreprendre.

1.2. En 2024, le bus a fait étape dans les communes de Mons en Baroeul, Villeneuve d'Ascq, Roubaix, Tourcoing, Hem, Lille (Moulins, Fbg Béthune et Fives), Armentières, Hellemmes, Ronchin, Lambertsart, Wattrelos et Wattignies.



**Jeune & audacieux**

# Ouvrir les horizons.

En 2024, BGE Hauts-de-France a poursuivi ses actions en milieu scolaire pour initier les jeunes à l'entrepreneuriat. Labellisées par le rectorat et soutenues par la Région Hauts-de-France, ces initiatives, menées en partenariat avec les enseignants et les responsables d'établissement, ouvrent des horizons pour les jeunes et favorisent une meilleure com-

**10849  
jeunes sensibilisés  
en milieu scolaire  
en 2024 dans 110  
établissements de  
la région.**



préhension des compétences entrepreneuriales.

Dans le cadre de la programmation Jeune & Audacieux, BGE a contribué à 22 temps forts, notamment en animant des rencontres avec les enseignants, des webinaires sur la RSE et le statut national d'étudiant-entrepreneur, ainsi qu'en organisant trois événements fédérateurs et festifs en partenariat avec Idée, Pépite et les Hubhouses. Ces actions traduisent l'engagement de BGE Hauts de France à soutenir les jeunes dans leur découverte de l'entrepreneuriat et à leur donner les moyens de concrétiser leurs projets.

1. A Douai, dans les locaux de l'IMT Nord Europe.

2. A Roubaix, au sein de l'ESAAT, en présence de Valérie Six, Conseillère régionale déléguée à l'innovation.

3. A la Gare Numérique de Jeumont.



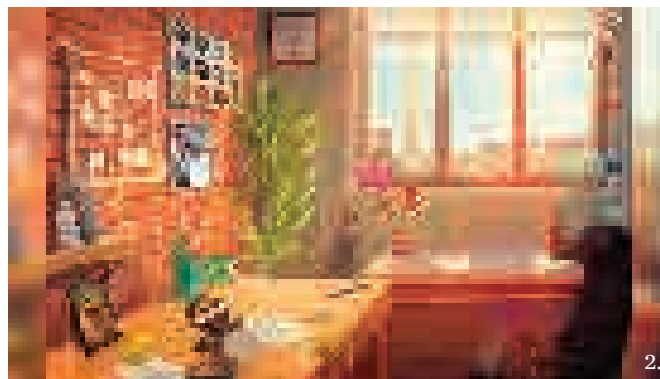
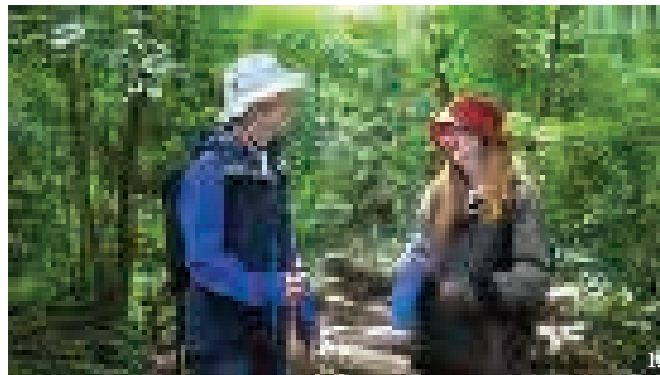
## Des outils innovants pour les jeunes

# Apprendre en jouant.

BGE Hauts de France a produit deux outils originaux et innovants pour initier les jeunes à l'entrepreneuriat par le jeu. Dans «Et si on créait une boîte avec Busy&Ness?», deux personnages guident les élèves à travers 6 étapes de simulation de création d'entreprise, de l'idée à la présentation concrète de son projet, en passant par la démarche écoresponsable. Au programme : créativité, travail d'équipe, gestion de projet, expression orale, outils numériques, culture maker...

Le 2ème outil, "Devenez le plus compétent des entrepre-

neurs", est un escape game en ligne de BGE Hauts-de-France qui sensibilise les jeunes aux compétences entrepreneuriales, notamment les compétences humaines (soft skills). Les participants, seuls ou en groupe, explorent un bureau virtuel, cherchent des indices et résolvent des énigmes pour accomplir une tâche dans un temps limité. Le jeu révèle des compétences entrepreneuriales telles que l'inventivité, la curiosité, la persévérance, la gestion du stress, le relationnel ou encore la prise de décision.



1. Un nouvel épisode intitulé "Adopter une démarche écoresponsable" est venu compléter la série en 2024.

2. Le bureau de l'escape game "Le plus compétent des entrepreneurs" regorge d'indices à découvrir sur le chemin des compétences entrepreneuriales.

## Education à l'entrepreneuriat durable

# Une coopération européenne.

### Inspirer les futures générations d'entrepreneurs responsables

BGE Hauts-de-France est fière de coordonner le projet européen Sustainable Entrepreneurship Education (SEE), soutenu par le programme INTERREG Europe. Ce projet vise à améliorer les politiques et programmes régionaux en intégrant l'entrepreneuriat durable dans l'éducation, notamment auprès des jeunes de 15 à 20 ans.

En s'appuyant sur des échanges de bonnes pratiques, le projet

SEE se concentre sur cinq axes complémentaires : développer une approche entrepreneuriale chez les jeunes, renforcer les compétences essentielles du 21<sup>e</sup> siècle, y compris les compétences personnelles, introduire des outils numériques, des jeux et des méthodes pédagogiques innovantes, promouvoir une culture de durabilité auprès des futurs entrepreneurs, et sensibiliser les enseignants, les écoles et les parties prenantes à ces enjeux.



### Les partenaires

BGE Hauts de France (FR) . Conseil économique de Flandre orientale (EROV) (BE) . Conseil du comté de Harghita (RO) . District de Rottal-Inn (ALL) . Gouvernement local de Rīga (LT) – Région du Latium (IT) – Région de Poméranie occidentale (PL) . Conseil régional des Hauts-de-France (FR)

1. 1<sup>er</sup> événement international d'apprentissage à Rīga, organisé par le gouvernement local de Rīga, les 29 et 30 avril 2024.

2. 2<sup>e</sup> événement international d'apprentissage à Rottal-Inn, organisé par le Landratsamt Rottal-Inn, du 17 au 19 novembre 2024.

Interreg  
Europe



Co-funded by  
the European Union

SEE

## Conseil d'administration

Yves DURUFLE (Président)  
Christiane LECOCQ (Vice-présidente)  
Grégory SAGEZ (Directeur Général)  
Catherine FROEHLI (Directrice Générale Adjointe, Directrice des Ressources Humaines)

### Bureau

Yves DURUFLE (Président)  
Christiane LECOCQ (Vice-présidente)  
Lurdes-Marie CRESPO (Secrétaire)  
Jean-Luc LEMAIRE (Trésorier)  
Yves OBRE (Membre)

### Collège des conseils territoriaux

Lurdes-Marie CRESPO (Lille et environs)  
Marie-Noëlle DELAIRE (Audomarois)  
Nicolas DUBOIS (Avesnois)  
Philippe DUEZ (Arrageois-Ternois)  
Yves DURUFLE (Roubaix-Tourcoing-Vallée de la Lys)  
Dominique PAURISSE (Flandre intérieure)  
Alain QUEVA (Béthunois)  
Romain ROCHES (Cambrésis)  
Daniel SELLIER (Douaisis)

### Collège des personnalités

Guillaume BEGHIN  
Pascal LARDEUR  
Christiane LECOCQ  
Jean-Luc LEMAIRE  
Yves OBRE

### Collège des parties prenantes

Valérie SIX (représentante du Conseil régional Hauts-de-France)  
Monique EVRARD (représentante du Département du Nord)  
Sophie JALABERT (représentante du Réseau National BGE)  
Claire TOURNAUX (représentante des salariés de BGE Hauts de France)

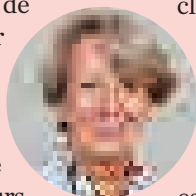
Bénédicte LECLERCQ (représentante des entrepreneurs)

### Collège des membres fondateurs

Henri LE MAROIS  
Christiane LECOCQ  
Yves Marie SZYMUSIAK  
Serge LASSERON  
Dominique CREPEL  
Alain RAMAGE

### Marie-Noëlle Delaire Présidente du conseil de territoire Audomarois

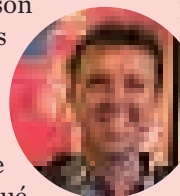
“Ce qui me motive dans mon engagement au sein de BGE, c'est d'apporter ma contribution aux entrepreneurs dans leur parcours et leur réussite. Être au contact des porteurs de projet et des conseillers en création d'entreprise, c'est très dynamisant ! J'apprécie la capacité de BGE à se renouveler en permanence,



avec des outils qui aident chacun à prendre conscience de ses compétences comme De l'entrepreneuriat à l'emploi par exemple. Pour moi, les clés d'un accompagnement réussi sont l'écoute bienveillante et le conseil avisé. Savoir motiver au moment opportun est tout aussi essentiel. Tout cela représente parfaitement l'esprit de BGE, une structure à laquelle je tiens beaucoup.”

### Romain Roches Président du conseil de territoire Cambrésis

“ Mon engagement dans le Cambrésis trouve son origine dans mes missions professionnelles, qui m'ont permis de découvrir un territoire fortement impliqué dans l'Économie Sociale et Solidaire. Contribuer à la création de valeur, qu'elle soit sociale ou entrepreneuriale, est très motivant.



Pour accompagner les entrepreneurs, je crois que la disponibilité et une touche de créativité sont essentielles. Ce qui m'apporte le plus de satisfaction, c'est de travailler aux côtés des équipes qualifiées de BGE, de partager avec les membres du conseil de territoire, et de participer activement à un “contrat social” tout en restant connecté aux évolutions du monde entrepreneurial.”



## Réseau national BGE

# L'Artois accueille les BGE pour leur assemblée générale.

Les 13 et 14 juin 2024, Arras a accueilli l'Assemblée Générale du réseau BGE au sein de l'Université d'Artois. L'événement a permis d'échanger autour de deux tables rondes, l'une consacrée à la politique régionale en faveur de l'entrepreneuriat, l'autre dédiée à l'expérience d'Artoilab, portée par BGE Hauts de France et ses partenaires. L'AG a également marqué l'élection d'un nouveau bureau. Philippe Lamblin a été réélu président pour un mandat de deux ans, tandis que Catherine Froehly quitte le

bureau au terme de son mandat, remplacée par Grégory Sagez, nouvel élu au conseil d'administration et au bureau.

Avec près de 500 000 entreprises accompagnées depuis sa création et 549 lieux d'accueil animés par 1 350 conseillers dans les territoires, y compris l'outre-mer, le réseau BGE poursuit son engagement pour un entrepreneuriat de proximité.

**Philippe Lamblin**

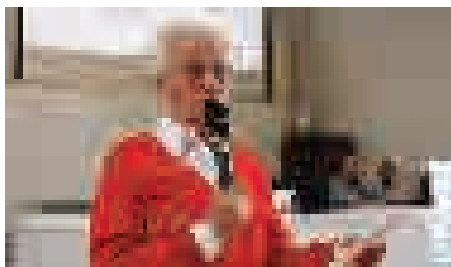
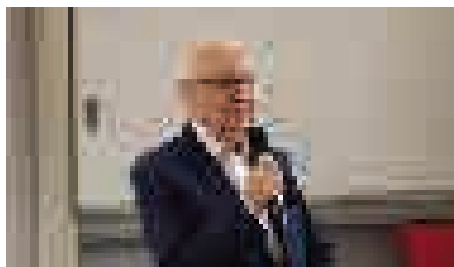
**Président du réseau BGE**

“Cette AG illustre la force collective de notre réseau et notre capacité à nous adapter aux enjeux actuels de l'entrepreneuriat. Nous avons un rôle clé à jouer pour encourager les initiatives locales et accompagner les entrepreneurs dans leurs projets. Ensemble, nous continuerons à faire de BGE un acteur essentiel de l'entrepreneuriat, tourné vers l'avenir.”

## Anniversaire

**BGE Hauts de France fête  
45 ans d'appui aux  
entrepreneurs.**

**45**



En 2024, BGE Hauts-de-France a soufflé ses 45 bougies à l'IAE de Lille, en présence de salariés, d'administrateurs et de figures historiques de notre organisation, comme son fondateur Henri Le Marois, ou encore Christiane Lecocq.

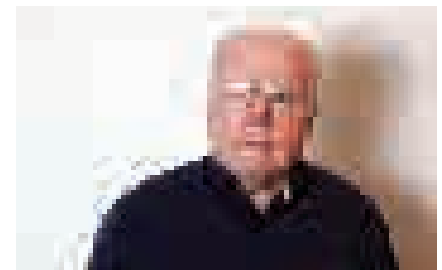
## Santé des entrepreneurs

# Etre là dans les moments les plus difficiles.

### **BGE Hauts-de-France soutient l'APESA et les entrepreneurs en détresse**

Confrontés à des difficultés économiques, des entrepreneurs peuvent vivre une profonde détresse psychologique, affectant leur vie personnelle et professionnelle. APESA (Aide Psychologique aux Entrepreneurs en Souffrance Aiguë) leur offre un soutien précieux en les aidant à gérer ces conséquences. L'association propose un accompagnement psychologique gratuit et confidentiel, avec l'aide de professionnels spécialisés. Pour soutenir cette action, BGE Hauts-de-France, via son fonds de dotation NINA (Nos Initiatives, Notre Avenir), a contribué financièrement l'APESA en 2024.

### **Patrice Bourgois Membre actif d'APESA**



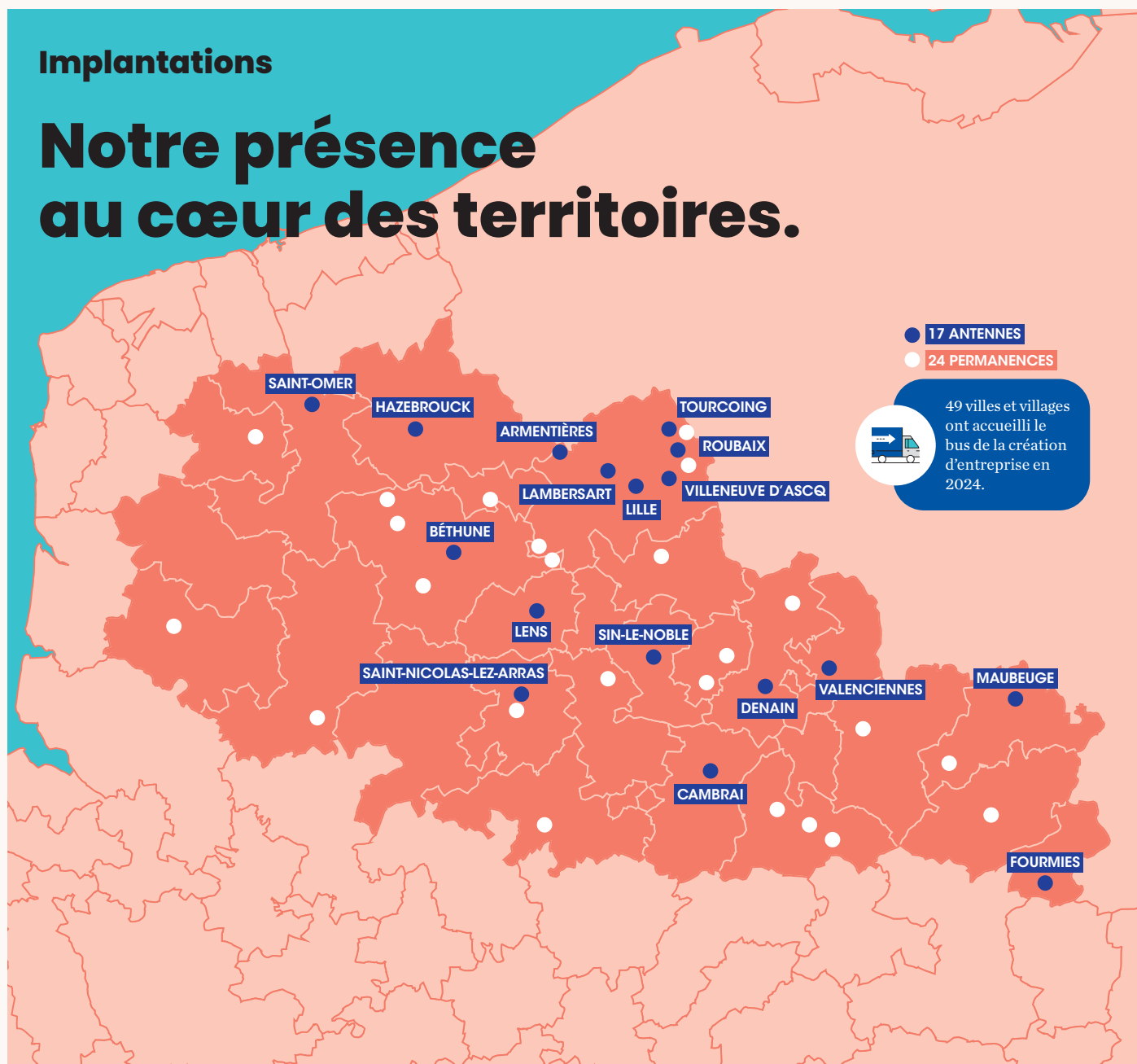
“Ma double expérience de chef d'entreprise et de président de chambre au tribunal de commerce de Lille est à l'origine de mon engagement bénévole auprès des entrepreneurs qui traversent des difficultés aigües, en dépression face aux crises de nature financière. J'ai participé à la création de l'antenne lilloise de l'APESA dont la mission est de détecter les signes inquiétants en provenance de chefs d'entreprise. Avec des psychologues, nous avons formé un réseau de sentinelles, travaillant majoritairement au tribunal de commerce,

juges, greffiers, mandataires, personnels... Par un système d'alerte, ces sentinelles ont la possibilité de mettre en relation le chef d'entreprise avec une équipe de soignants spécialisés qui pourra notamment mettre en place une série de consultations avec un psychologue pour l'entrepreneur en détresse. Les donations jouent un rôle important car elles financent l'intervention des soignants, professionnels de santé.”



## Implantations

# Notre présence au cœur des territoires.





Ils nous soutiennent dans leur territoire

# Ensemble au service du développement local.

**CŒUR DE  
FLANDRE  
AGGLO**

Communauté d'Agglomération  
**Béthune-Bruay**  
Artois Lys Romane

**GAZC**  
Communauté d'Agglomération

**Cœur  
d'Ostrevent**

**La Porte  
du Hainaut**  
Agglomération

**CALL**  
Communauté d'Agglomération  
Lens-Liévin

**Maubeuge  
Cité**  
Communauté d'Agglomération  
Métropolitaine du Sambre

**DOUAISSIS  
AGGLO**

**CAPSO**  
Communauté d'Agglomération  
du Pays de Saint-Quentin

**AGGLO**  
Métropole de la Région

**Valenciennes  
Métropole**

**Sud Avesnois**  
Communauté de Communes

**PAYS DE  
LUMBRES**  
COMMUNAUTÉ DE COMMUNES

**Sud  
Avesnois**  
Communauté de Communes

**Sambre**  
Communauté de Communes

**MEL**  
Métropole  
Européenne de Lille

**Flandre Lys**  
COMMUNAUTÉ DE COMMUNES

**Osartis**  
COMMUNAUTÉ DE COMMUNES  
OSARTIS-MARQUION

**Pévèle  
Carembault**  
Communauté de Communes

**Arras**  
Communauté  
Urbaine

**MEL**  
MÉTROPOLÉ  
EUROPÉENNE DE LILLE

**Valenciennes**  
Métropole

**VILLE DE HEM**

**Maubeuge**  
Communauté de Communes

**VILLE DE  
ROUBAIX**

**Tourcoing**

**Ville de  
Valenciennes**

**Valenciennes**  
Métropole

Activité

# Amplifier la dynamique entrepreneuriale de nos territoires.

**Arrageois-Ternois**  
**Saint-Nicolas-Lez-Arras**  
Artoilab - 150 rue du Galibier  
62223 Saint-Nicolas-Lez-Arras  
arrageois.ternois@bge-hautsdefrance.fr

Responsable territorial  
Aurélien Delierre

Responsable développement  
Alexandra Devigne

Président du conseil de territoire  
Philippe Duez

Vice-présidente du conseil de territoire  
Anny Blondel



Portrait p. 6

**215** créations et reprises  
d'entreprises accompagnées

**996** personnes reçues pour un  
premier contact

**799** jeunes sensibilisés lors  
d'actions en milieu scolaire



**Situation des personnes  
accueillies**

- 48% DE
- 19% DELD
- 23% Salariés
- 10% Autres

**690** futurs entrepreneurs  
conseillés avant la création

**97** futurs entrepreneurs formés

**15** entrepreneurs dans  
l'Incubatest



**Entreprises créées  
Hommes / Femmes**

- 53% Femmes
- 47% Hommes



**Entreprises créées  
Statut juridique**

- 68% EI
- 3% EURL
- 13% SAS
- 16% SARL

**271** entrepreneurs conseillés  
après la création

**1 595** entrepreneurs dans la  
communauté bge club



**Entreprises créées  
Secteur d'activité**

- 61% Services part./ent.
- 14% Commerce
- 8% Educ., form., santé...
- 11% Construction, BTP
- 6% Transform. de biens

## Audomarois - 7 Vallées

### Saint-Omer

4 rue de l'Arsenal 62500 Saint-Omer  
audomarois@bge-hautsdefrance.fr

Responsable territoriale  
Cindy Lefebvre

Responsable développement  
Amélie Maisonneuve

Présidente du conseil de territoire  
Marie-Noëlle Delaire

**84** créations et reprises  
d'entreprises accompagnées

**359** personnes reçues pour un  
premier contact

**957** jeunes sensibilisés lors  
d'actions en milieu scolaire

**298** futurs entrepreneurs  
conseillés avant la création

**36** futurs entrepreneurs  
formés

**7** entrepreneurs dans  
l'Incubatest

**54** entrepreneurs conseillés  
après la création

**756** entrepreneurs dans la  
communauté bge club



#### Situation des personnes accueillies

■ 42% DE  
■ 24% DELD  
■ 25% Salariés  
■ 9% Autres



#### Entreprises créées Hommes / Femmes

■ 62% Femmes  
■ 38% Hommes



#### Entreprises créées Statut juridique

■ 79% EI  
■ 4% EURL  
■ 7% SAS  
■ 10% SARL



#### Entreprises créées Secteur d'activité

■ 56% Services part./ent.  
■ 18% Commerce  
■ 13% Educ., form., santé...  
■ 6% Construction, BTP  
■ 6% Transform. de biens  
■ 1% Autres



Portrait p. 7

## Avesnois

### Maubeuge

36 av. du Pont Rouge 59600 Maubeuge  
avesnois@bge-hautsdefrance.fr

### Fourmies

2-4 rue du général Raymond Chomel  
59610 Fourmies

Responsable territoriale  
Virginie Deparis

Responsable développement  
Arnaud Sibille

Président du conseil de territoire  
Nicolas Dubois

**120** créations et reprises  
d'entreprises accompagnées

**628** personnes reçues pour un  
premier contact

**360** jeunes sensibilisés lors  
d'actions en milieu scolaire

**489** futurs entrepreneurs  
conseillés avant la création

**72** futurs entrepreneurs  
formés

**13** entrepreneurs dans  
l'Incubatest

**161** entrepreneurs conseillés  
après la création

**1 281** entrepreneurs dans la  
communauté bge club



#### Situation des personnes accueillies

■ 33% DE  
■ 31% DELD  
■ 26% Salariés  
■ 10% Autres



#### Entreprises créées Hommes / Femmes

■ 54% Femmes  
■ 46% Hommes



#### Entreprises créées Statut juridique

■ 69% EI  
■ 6% EURL  
■ 13% SAS  
■ 12% SARL



#### Entreprises créées Secteur d'activité

■ 60% Services part./ent.  
■ 17% Commerce  
■ 7% Educ., form., santé...  
■ 6% Construction, BTP  
■ 10% Transform. de biens



Portrait p. 8

## Béthunois

**Béthune**  
324 rue du Faubourg d'Arras  
62400 Béthune  
bethunois@bge-hautsdefrance.fr

Responsable territoriale  
Cindy Lefebvre  
Responsable développement  
Amélie Maisonneuve  
Président du conseil de territoire  
Alain Quéva  
Vice-président du conseil de territoire  
Pierre Duriez



Portrait p. 15

**179** créations et reprises  
d'entreprises accompagnées

**1 058** personnes reçues pour un  
premier contact

**1 436** jeunes sensibilisés lors  
d'actions en milieu scolaire



### Situation des personnes accueillies

■ 53% DE  
■ 22% DELD  
■ 17% Saliés  
■ 8% Autres

**609** futurs entrepreneurs  
conseillés avant la création

**96** futurs entrepreneurs  
formés

**15** entrepreneurs dans  
l'Incubatest



### Entreprises créées Hommes / Femmes

■ 66% Femmes  
■ 34% Hommes



### Entreprises créées Statut juridique

■ 80% EI  
■ 7% EURL  
■ 5% SAS  
■ 7% SARL  
■ 1% Autres

**185** entrepreneurs conseillés  
après la création

**1 475** entrepreneurs dans la  
communauté bge club



### Entreprises créées Statut juridique

■ 59% Services part./ent.  
■ 15% Commerce  
■ 7% Educ., form., santé...  
■ 8% Construction, BTP  
■ 9% Transform. de biens  
■ 1% Agriculture  
■ 1% Autres

## Cambresis

**Cambrai**  
8 rue de l'Ecu de France - 1er étage  
59400 Cambrai  
cambresis@bge-hautsdefrance.fr

Responsable territoriale  
Géraldine Cambraye  
Responsable développement  
Alexandra Devigne  
Président du conseil de territoire  
Romain Roches  
Vice-président du conseil de territoire  
Roland Dequidt



Portrait p. 16

**116** créations et reprises  
d'entreprises accompagnées

**453** personnes reçues pour un  
premier contact

**699** jeunes sensibilisés lors  
d'actions en milieu scolaire



### Situation des personnes accueillies

■ 39% DE  
■ 29% DELD  
■ 18% Saliés  
■ 14% Autres

**388** futurs entrepreneurs  
conseillés avant la création

**57** futurs entrepreneurs  
formés

**9** entrepreneurs dans  
l'Incubatest



### Entreprises créées Hommes / Femmes

■ 54% Femmes  
■ 46% Hommes



### Entreprises créées Statut juridique

■ 87% EI  
■ 5% EURL  
■ 5% SAS  
■ 3% SARL

**97** entrepreneurs conseillés  
après la création

**943** entrepreneurs dans la  
communauté bge club



### Entreprises créées Secteur d'activité

■ 55% Services part./ent.  
■ 16% Commerce  
■ 8% Educ., form., santé...  
■ 6% Construction, BTP  
■ 15% Transform. de biens

## Douaisis

### Sin le Noble

309 av. du Maréchal Leclerc  
59450 Sin-le-Noble  
douaisis@bge-hautsdefrance.fr

Responsable territoriale

Géraldine Cambraye

Responsable développement  
Alexandra Devigne

Président du conseil de territoire  
Daniel Sellier

Vice-président du conseil de territoire  
Jean-Marc Renard



Portrait p. 17

**155** créations et reprises  
d'entreprises accompagnées

**585** personnes reçues pour un  
premier contact

**518** jeunes sensibilisés lors  
d'actions en milieu scolaire



#### Situation des personnes accueillies

■ 43% DE  
■ 29% DELD  
■ 19% Salariés  
■ 9% Autres

**517** futurs entrepreneurs  
conseillés avant la création

**41** futurs entrepreneurs  
formés

**14** entrepreneurs dans  
l'Incubatest



#### Entreprises créées Hommes / Femmes

■ 58% Femmes  
■ 42% Hommes



#### Entreprises créées Statut juridique

■ 71% EI  
■ 6% EURL  
■ 15% SAS  
■ 8% SARL



#### Entreprises créées Secteur d'activité

■ 58% Services part./ent.  
■ 21% Commerce  
■ 8% Educ., form., santé...  
■ 7% Construction, BTP  
■ 6% Transform. de biens

## Flandre intérieure

### Hazebrouck

26 rue de la Gare 59190 Hazebrouck  
flandre.interieure@bge-hautsdefrance.fr

### Armentières

Ruche des 2 Lys, av. Pierre Mauroy  
59280 Armentières

Responsable territorial

Cédric Ciszak

Responsable développement  
Amélie Maisonneuve

Président du conseil de territoire  
Dominique Paurisse

Vice-président du conseil de territoire  
Serge Lasseron



Portrait p. 18

**125** créations et reprises  
d'entreprises accompagnées

**546** personnes reçues pour un  
premier contact

**493** jeunes sensibilisés lors  
d'actions en milieu scolaire



#### Situation des personnes accueillies

■ 42% DE  
■ 18% DELD  
■ 30% Salariés  
■ 10% Autres

**436** futurs entrepreneurs  
conseillés avant la création

**51** futurs entrepreneurs  
formés

**10** entrepreneurs dans  
l'Incubatest



#### Entreprises créées Hommes / Femmes

■ 65% Femmes  
■ 35% Hommes



#### Entreprises créées Statut juridique

■ 71% EI  
■ 15% EURL  
■ 5% SAS  
■ 7% SARL  
■ 2% Autres



#### Entreprises créées Secteur d'activité

■ 56% Services part./ent.  
■ 17% Commerce  
■ 10% Educ., form., santé...  
■ 7% Construction, BTP  
■ 7% Transform. de biens  
■ 1% Agriculture  
■ 2% Autres

Lensois

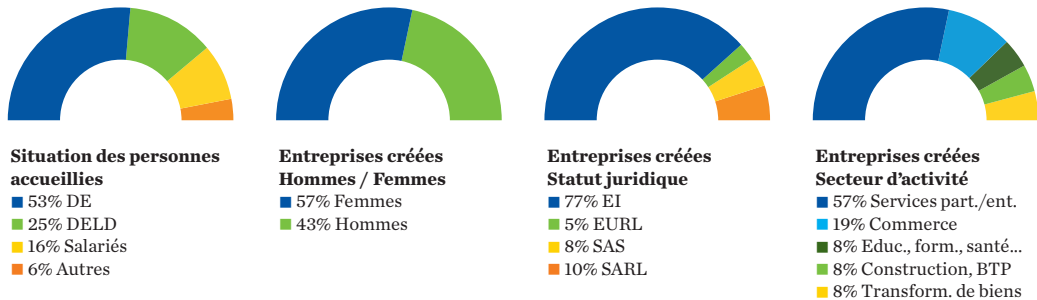
Lens  
4 place de la République 62300 Lens  
lensois@bge-hautsdefrance.fr

Responsable territoriale  
Ludivine Charbit  
Responsable développement  
Alexandra Devigne



Portrait p. 25

184 créations et reprises d'entreprises accompagnées	597 futurs entrepreneurs conseillés avant la création	204 entrepreneurs conseillés après la création
1 430 personnes reçues pour un premier contact	75 futurs entrepreneurs formés	1 818 entrepreneurs dans la communauté bge club
970 jeunes sensibilisés lors d'actions en milieu scolaire	13 entrepreneurs dans l'Incubatest	



Lille et environs

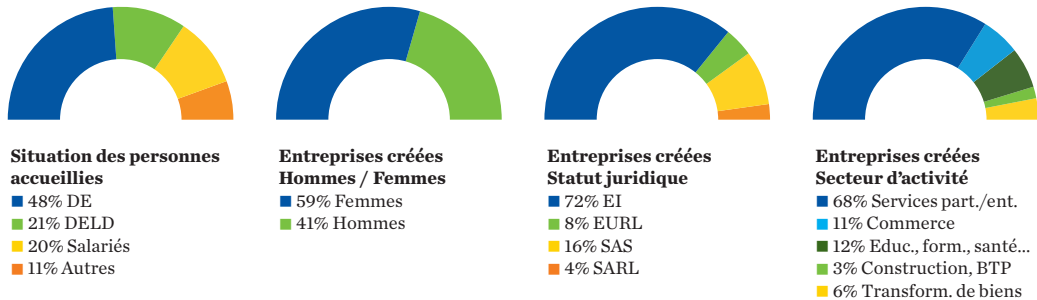
Lambersart  
496 av. de Dunkerque 59130 Lambersart  
metropole.lambersart@bge-hautsdefrance.fr  
Villeneuve d'Ascq  
Business Pôle Les Près 8 rue Denis Papin  
59650 Villeneuve d'Ascq  
metropole.vascq@bge-hautsdefrance.fr

Responsables territoriaux  
Cédric Ciszak  
Isabelle Dubois  
Responsable développement  
Arnaud Sibille  
Présidente du conseil de territoire  
Lurdes-Marie Crespo  
Vice-président du conseil de territoire  
Henri Le Marois



Portrait p. 26

469 créations et reprises d'entreprises accompagnées	1 989 futurs entrepreneurs conseillés avant la création	797 entrepreneurs conseillés après la création
3 582 personnes reçues pour un premier contact	186 futurs entrepreneurs formés	5 132 entrepreneurs dans la communauté bge club
2 271 jeunes sensibilisés lors d'actions en milieu scolaire	58 entrepreneurs dans l'Incubatest	



## Roubaix - Tourcoing Vallée de la Lys

### Roubaix

2 Bd du Général  
Leclerc  
59100 Roubaix  
rtvl.roubaix@bge-  
hautsdefrance.fr

### Tourcoing

23 rue de Gand  
59200 Tourcoing  
rtvl.tourcoing@bge-  
hautsdefrance.fr

Responsable territorial  
Amaury Behr

Responsable développement  
Arnaud Sibille

Président du conseil de territoire  
Yves Duruflé

Vice-président du conseil de territoire  
Dominique Crepel



Portrait p. 28

**360** créations et reprises  
d'entreprises accompagnées

**1 820** personnes reçues pour un  
premier contact

**1 237** jeunes sensibilisés lors  
d'actions en milieu scolaire

**1 294** futurs entrepreneurs  
conseillés avant la création

**161** futurs entrepreneurs  
formés

**35** entrepreneurs dans  
l'Incubatest



#### Situation des personnes accueillies

■ 44% DE  
■ 26% DELD  
■ 20% Salariés  
■ 10% Autres



#### Entreprises créées Hommes / Femmes

■ 55% Femmes  
■ 45% Hommes



#### Entreprises créées Statut juridique

■ 86% EI  
■ 8% SAS  
■ 6% SARL



#### Entreprises créées Secteur d'activité

■ 60% Services part./ent.  
■ 13% Commerce  
■ 8% Educ., form., santé...  
■ 8% Construction, BTP  
■ 7% Transform. de biens  
■ 4% Autres

## Valenciennois - Amandinois Denais - Ostrevant

### Valenciennes

30 rue des Frères  
Danna  
59300 Valenciennes  
valenciennois@bge-  
hautsdefrance.fr

### Denain

350 rue Arthur  
Brunet  
59220 Denain  
ado.denain@bge-  
hautsdefrance.fr

Responsable territoriale  
Virginie Deparis

Responsable développement  
Arnaud Sibille



Portrait p. 29

**232** créations et reprises  
d'entreprises accompagnées

**1 324** personnes reçues pour un  
premier contact

**1 137** jeunes sensibilisés lors  
d'actions en milieu scolaire

**775** futurs entrepreneurs  
conseillés avant la création

**80** futurs entrepreneurs  
formés

**17** entrepreneurs dans  
l'Incubatest



#### Situation des personnes accueillies

■ 38% DE  
■ 29% DELD  
■ 21% Salariés  
■ 12% Autres



#### Entreprises créées Hommes / Femmes

■ 58% Femmes  
■ 42% Hommes



#### Entreprises créées Statut juridique

■ 79% EI  
■ 6% EURL  
■ 9% SAS  
■ 6% SARL



#### Entreprises créées Secteur d'activité

■ 61% Services part./ent.  
■ 15% Commerce  
■ 6% Educ., form., santé...  
■ 7% Construction, BTP  
■ 11% Transform. de biens

## Impact

# BGE Hauts de France, générateur de valeur ajoutée.



Grégory Sagez  
Directeur Général  
de BGE Hauts de France

Depuis plus de 45 ans, BGE Hauts-de-France accompagne les entrepreneurs et agit comme un véritable générateur de valeur ajoutée à la fois pour eux, pour les territoires et pour plus d'inclusion.

En misant sur la montée en compétence du chef d'entreprise, leur mise en réseau, notamment avec les acteurs du financement, ou encore la qualité de la relation avec nos conseillers, BGE Hauts de France crée de la valeur. Cela se traduit entre autres par les revenus générés par les entrepreneurs eux-mêmes.

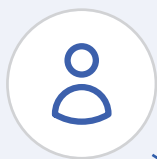
En apportant une proximité de service auprès de chaque bassin d'emploi, BGE Hauts de France est également créateur de valeur pour les territoires, notamment par la création de nombreux emplois mais aussi par les retombées économiques locales des créations d'entreprise, comme l'a mesuré l'audit du Conseil régional.

Enfin, par son action dans les quartiers, auprès des jeunes de l'ensemble des territoires et par son engagement dans la RSE, BGE Hauts de France est générateur de valeur pour plus d'égalité et d'inclusion.



## De la valeur pour les entrepreneurs

Accompagner un entrepreneur avec BGE Hauts de France multiplie ses chances de succès et de connexion avec des partenaires clés.



**6 234€**

de CA mensuel moyen après 4 ans d'activité  
(source : OBSOCO)  
Pour information, le CA mensuel moyen d'un micro-entrepreneur s'élève à 1 033€ (source Urssaf - 2023)

**5,4**

fois plus de chances de bénéficier des services de France Active en passant par BGE Hauts de France

## De la valeur pour l'égalité et l'inclusion

Les actions de BGE Hauts de France contribuent à réduire les inégalités sociales et économiques en favorisant l'accès à l'entrepreneuriat pour tous.



## De la valeur pour les territoires

Chaque euro investi dans BGE Hauts de France produit un retour significatif pour l'économie locale.



**77€**

de PIB pour chaque euro de fonds publics investi\*

**99,9%**

de la population de nos territoires réside dans un rayon de 15km d'une implantation BGE

(\*source : Direction Audit - Région Hauts-de-France, 2023)

**10 849** jeunes

sensibilisés à l'entrepreneuriat

**1 180**

personnes en situation de handicap accompagnées

**289**

entreprises créées dans les quartiers avec BGE en 2024

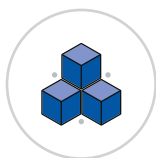
**58%**

des entreprises créées avec BGE sont portées par des femmes



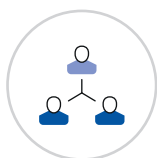
# Nos chiffres clés.

Toute l'activité de l'année 2024 de BGE Hauts de France en chiffres.



2 239

**créations et reprises  
d'entreprise  
accompagnées.**



3 044

**emplois créés.**  
Emplois des entrepreneurs, ceux  
créés par les entreprises aidées et  
retour à l'emploi salarié après un  
parcours avec BGE Hauts de France.



**Situation des personnes  
accueillies**  
■ 46% DE  
■ 24% DELD  
■ 20% Salariés  
■ 10% Autres



**Entreprises créées  
Hommes / Femmes**  
■ 58% Femmes  
■ 42% Hommes



**Entreprises créées  
par âge**  
■ 76% 25 à 49 ans  
■ 16% 50 ans et +  
■ 8% - de 25 ans



**Entreprises créées  
Statut juridique**  
■ 76% EI  
■ 6% EURL  
■ 10% SAS  
■ 8% SARL



**Entreprises créées  
Secteur d'activité**  
■ 61% Services part./ent.  
■ 15% Commerce  
■ 9% Educ., form., santé...  
■ 7% Construction, BTP  
■ 8% Transf. de biens



**12 781**

**personnes reçues  
pour un premier  
contact.**



**8 082**

**futurs entrepreneurs  
conseillés avant la  
création.**



**952**

**entrepreneurs  
formés à la création  
d'entreprise.**



**206**

**entrepreneurs dans  
l'incubatest.**



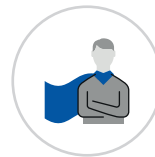
**2 752**

**entrepreneurs  
conseillés après la  
création.**



**20 933**

**entrepreneurs dans  
la communauté BGE  
CLUB.**



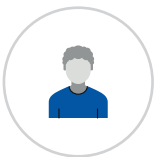
**1 252**

**entrepreneurs  
formés avec BGE  
Consulting.**



**865**

**entrepreneurs  
formés au digital.**



**10 849**

**jeunes sensibilisés  
lors d'actions en  
milieu scolaire.**



**Un accompagnement reconnu  
et plébiscité par les entrepreneurs**

**4,8**

sur 5 - la note  
moyenne des avis sur  
Google

**4,6**

sur 5 - la note moyenne  
des avis sur le site Mon  
Compte Formation

**4,7**

sur 5 - la note moyenne  
des avis sur l'espace  
Anotéa de France Travail

**Depuis 1979, BGE Hauts de France  
a aidé la création de 48 449 entreprises**

## Remerciements

# La confiance de nos financeurs et de nos partenaires.

**BGE Hauts de France a pour principaux financeurs le Conseil Régional Hauts-de-France et le Fonds Européen de Développement Régional (FEDER). Certaines de nos actions bénéficient également du soutien de l'Etat.**

BGE Hauts de France reçoit aussi le soutien de Coeur de Flandre Agglo, la Communauté d'Agglomération de Béthune Bruay Artois Lys Romane, la Communauté d'Agglomération du Caudrésis-Catésis, la Communauté d'Agglomération Coeur d'Ostrevent, la Communauté d'Agglomération de la Porte du Hainaut, la Communauté d'Agglomération de Lens-Liévin, la Communauté d'Agglomération de Maubeuge-Val de Sambre, la Communauté d'Agglomération Douaisis Agglo, la Communauté d'Agglomération du Pays de Saint-Omer, la Communauté d'Agglomération Hénin-Carvin, la Communauté d'Agglomération Valenciennes Métropole, la Communauté de Communes du Coeur de l'Avesnois, la Communauté de Communes du Pays de

Lumbres, la Communauté de Communes du Sud-Avesnois, la Communauté de Communes du Sud-Artois, la Communauté de Communes du Ternois, la Communauté de Communes Flandre-Lys, la Communauté de Communes Osartis-Marquion, la Communauté de Communes Pévèle Carembault, la Communauté Urbaine d'Arras, la Métropole Européenne de Lille, la Ville de Fourmies, la Ville de Hem, la Ville de Maubeuge, la Ville de Roubaix, la Ville de Tourcoing, la Ville de Valenciennes, la Ville de Wattrelos.

Au niveau régional, des actions de BGE Hauts-de-France sont financées par Bpifrance Création, France Travail et l'Agefiph. BGE Hauts de France est aussi partenaire de la CAPEB Nord, la CAPEB Pas-de-Calais, la Chambre de Métiers et de l'Artisanat des Hauts-de-France, la CPME Nord, la CPAM de l'Artois.

Nos programmes éducatifs destinés à sensibiliser les jeunes à la prise d'initiative ont la reconnaissance du Ministère de l'Education Nationale et nous avons

obtenu la labélisation de nos outils par la région académique Hauts-de-France. Nous travaillons également avec le Hub-House de l'Université de Lille, l'Université d'Artois, l'Université Polytechnique des Hauts-de-France et dans le cadre du programme Pépite. BGE Hauts de France est aussi partenaire leader du programme Interreg Europe SEE (Sustainable Entrepreneurship Education) et partenaire du programme Commerce! soutenu par Interreg France-Wallonie-Vlaanderen.

BGE Hauts de France est également membre de la CRESS Hauts-de-France.



## **BGE Hauts de France** **affiche ses engagements**



Vous accueillir  
près de chez vous



Développer votre  
potentiel de chef  
d'entreprise



Vous soutenir  
durablement



Vous faire bénéficier  
d'un réseau



Vous apporter  
des conseils de  
professionnels

## **BGE Hauts de France**

Rapport d'activité 2024

### **Directeur de la publication**

Yves Duruflé

### **Directeur de la rédaction**

Grégory Sagez

### **Conception - rédaction**

Jérémy Beeuwsaert

BGE Hauts de France

Siège social - 4 rue des Buisses 59000 Lille

Tél. 03.28.52.56.50

contact@bge-hautsdefrance.fr

standard unique : 03.20.19.20.00

Yves Duruflé - Président

Christiane Lecocq - Vice-présidente

Grégory Sagez - Directeur Général

Catherine Froehly - Directrice Générale Adjointe

### **Restons connectés !**

facebook.com/bgehautsdefrance

linkedin.com/company/bge-hauts-de-france

youtube.com/@bgehautsdefrance

instagram.com/bgehdf

### **Reportages entrepreneurs**

Philippe Houzé

Imprimé à 600 exemplaires sur un papier qui garantit une utilisation responsable des ressources forestières. Disponible en téléchargement sur notre site web.





[www.bge-hautsdefrance.fr](http://www.bge-hautsdefrance.fr)

## Nos principaux financeurs



Cofinancé par  
l'Union européenne



agence nationale  
de la cohésion  
des territoires



France  
Travail



agefiph  
ouvrir l'emploi  
aux personnes handicapées

BGE Hauts de France reçoit également le soutien de collectivités locales et de partenaires privés.