

RAPPORT ANNUEL 2024

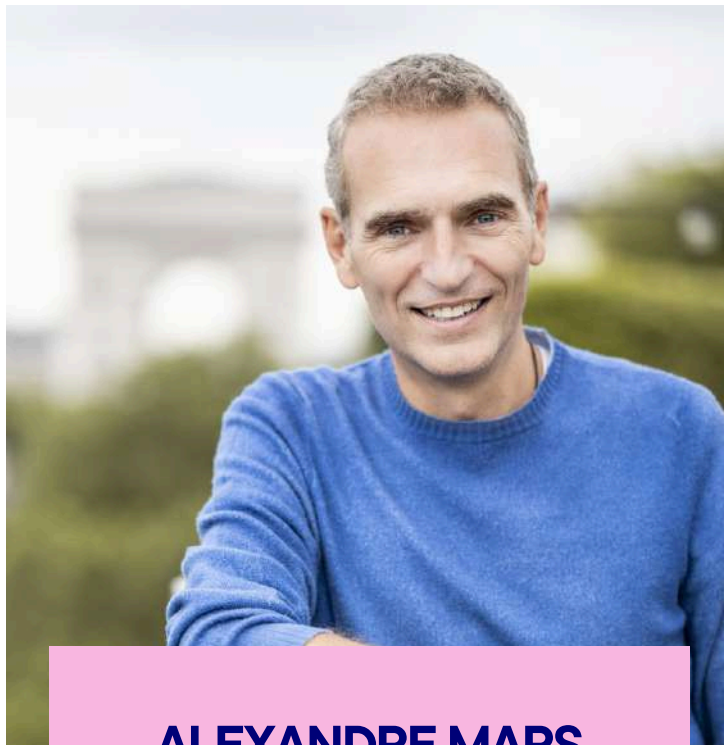
INFINITE

SOMMAIRE

I. À PROPOS D'INFINITE	04
A) NOTRE CONSTAT	04
B) NOTRE MISSION	07
C) NOTRE SOLUTION INNOVANTE	07
 II. LA COMMUNAUTÉ INFINITE	 09
A) LA SÉLECTION DES BÉNÉFICIAIRES	09
B) UN JURY ENGAGÉ	11
C) QUI SONT LES JEUNES SÉLECTIONNÉS ?	12
 III. UN ACCOMPAGNEMENT MULTIFORME	 18
A) LE MENTORAT	18
B) LES MASTERCLASS	21
C) LES ATELIERS	22
 IV. ILS S'ENGAGENT À NOS CÔTÉS	 23
A) NOS DONATEURS	23
B) NOS ENTREPRISES PARTENAIRES	24
C) NOS PARTENAIRES DE L'ENSEIGNEMENT SUPÉRIEUR	25
D) NOS ASSOCIATIONS ET LYCÉES PARTENAIRES	27
 V. ILS PARLENT DE NOUS	 28
A) NOS RETOMBÉES PRESSE	28
B) CE SONT EUX QUI EN PARLENT LE MIEUX	29

LE MOT DE NOTRE FONDATEUR

J'ai fait de la justice sociale et de la lutte contre les inégalités **les grandes causes de ma vie**. Selon moi, elles se manifestent à **trois moments clés : à la naissance, à dix-huit ans, puis lors de la fin de vie**. En ce qui concerne les inégalités liées à la naissance, j'ai créé, en 2015, la **Fondation Epic**, qui a pour mission de transformer la vie d'enfants et de jeunes vulnérables, et de protéger la planète. En créant **INFINITE en 2023**, j'ai souhaité agir sur le deuxième moment clé : **l'accès aux études supérieures prestigieuses**, dont l'impact sur les trajectoires de vie est considérable.



ALEXANDRE MARS
FONDATEUR & CEO, INFINITE

INFINITE accompagne désormais **70 étudiants issus de milieux populaires**, scolarisés dans les **meilleures écoles et universités du monde**. Le courage et l'ambition de ces jeunes, brillants et résiliants, m'inspire profondément.

Et nous ne comptons pas nous arrêter là ! Dès cette année, nous souhaitons sélectionner **100 nouveaux bénéficiaires** et amplifier notre action.

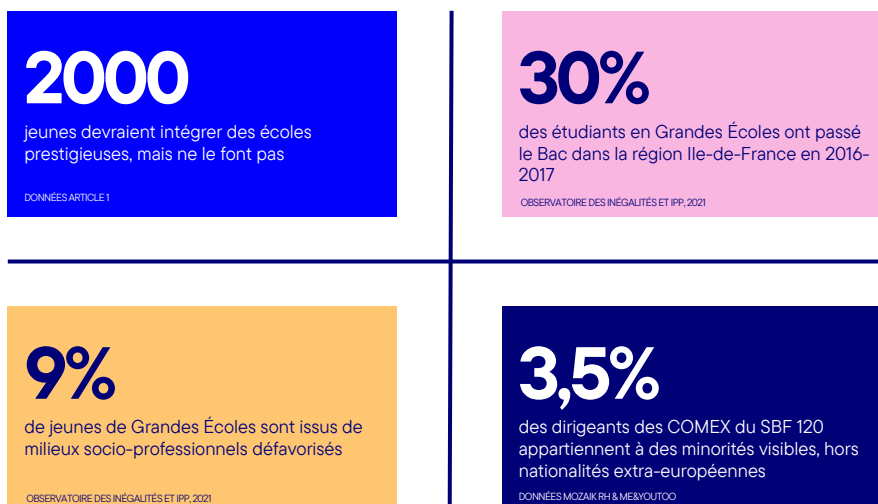
Je tiens à exprimer ma **gratitude** envers mes équipes et toutes les personnes qui ont rendu ce **projet possible**.

Ensemble, construisons une **société** plus **inclusive**, plus **juste**, et plus **représentative**.

À PROPOS D'INFINITE

► NOTRE CONSTAT

En janvier 2021 paraît un rapport accablant : la base de recrutement des Grandes Écoles est encore trop étroite. Intitulé “**Quelle démocratisation des Grandes Écoles depuis le milieu des années 2000 ?**” et réalisé par L'Observatoire des Inégalités et l'IPP, les jeunes sélectionnés présentent une **faible diversité sociale**, et celle-ci est encore plus restreinte dans les établissements les plus sélectifs. En effet, les enfants de cadres supérieurs constituent jusqu'à **70% des élèves des grandes écoles**, contre seulement **9 %** pour ceux issus de milieux socio-professionnels défavorisés. Autre information qui ressort du rapport, la plupart des étudiants sont issus de la **région Ile-de-France**. **Si les Grandes Ecoles travaillent activement pour changer cela**, des freins demeurent. Ils sont tout d'abord **financiers** : chaque année, **2000 jeunes** devraient intégrer des écoles prestigieuses, mais ne le font pas, par manque de moyens. À cela s'ajoute une forte **autocensure** des lycéens de milieux populaires.



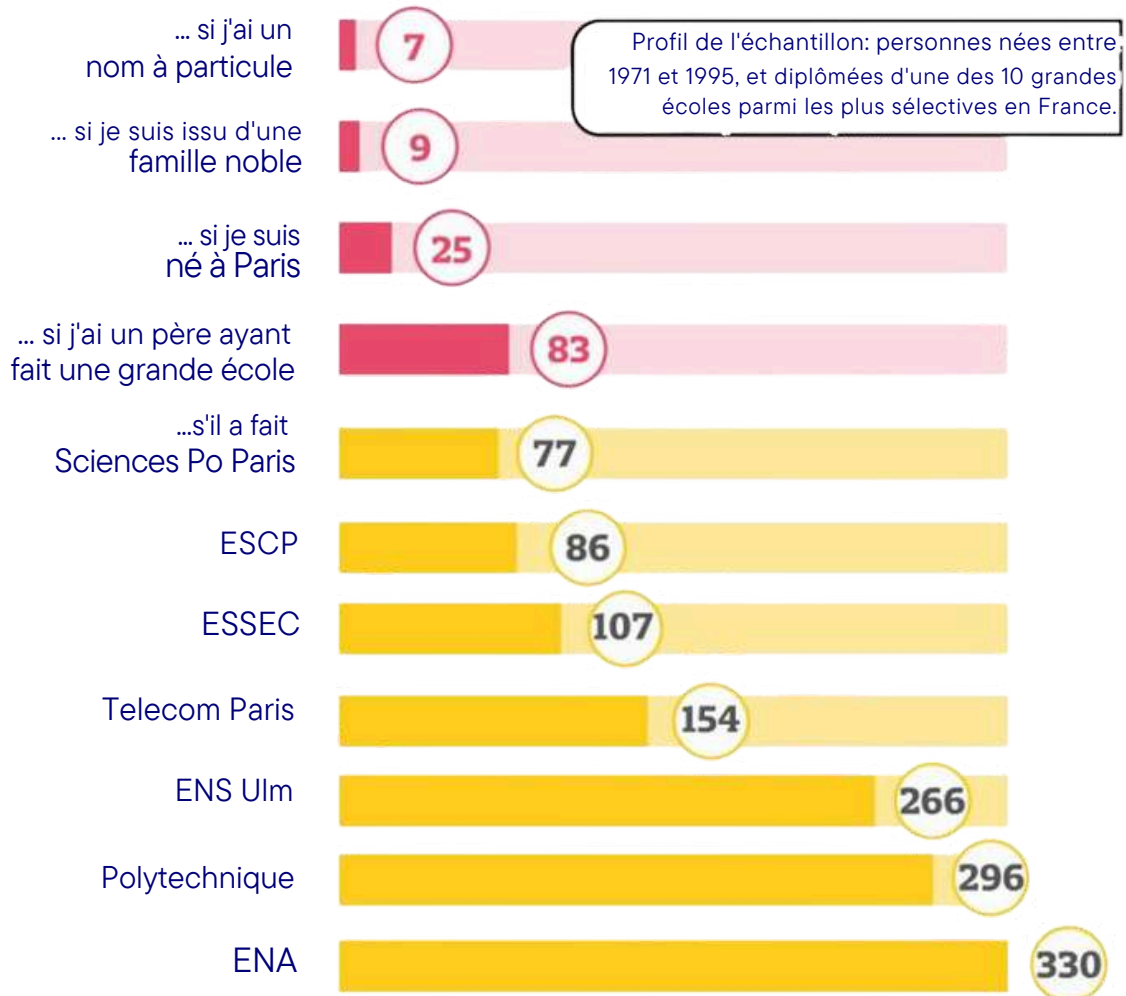
Selon l'INSEE, **les immigrés et leurs descendants** représentent par ailleurs environ **30 % de la population française**, mais cette diversité est peu reflétée dans les instances dirigeantes, qu'elles soient politiques ou économiques. Ainsi, la moitié des membres des **COMEX** du **SBF 120** sont diplômés des écoles les plus prestigieuses et sélectives, d'après une **étude** publiée en 2022 par Mozaïk RH et Me&YouToo sur la **diversité ethno-culturelle** au sein de ces instances. De plus, seulement **3,5 % des dirigeants des COMEX du SBF 120** appartiennent à des **minorités visibles**, hors nationalités extra-européennes. Enfin, une étude de l'Observatoire SKEMA révèle que les **femmes** ne représentent que **6,25 %** des postes de Président et/ou Directeur Général des entreprises du **CAC 40**.

RAPPORT DU SÉNAT, 2007

Pour intégrer l'élite, mieux vaut venir d'un milieu social très privilégié

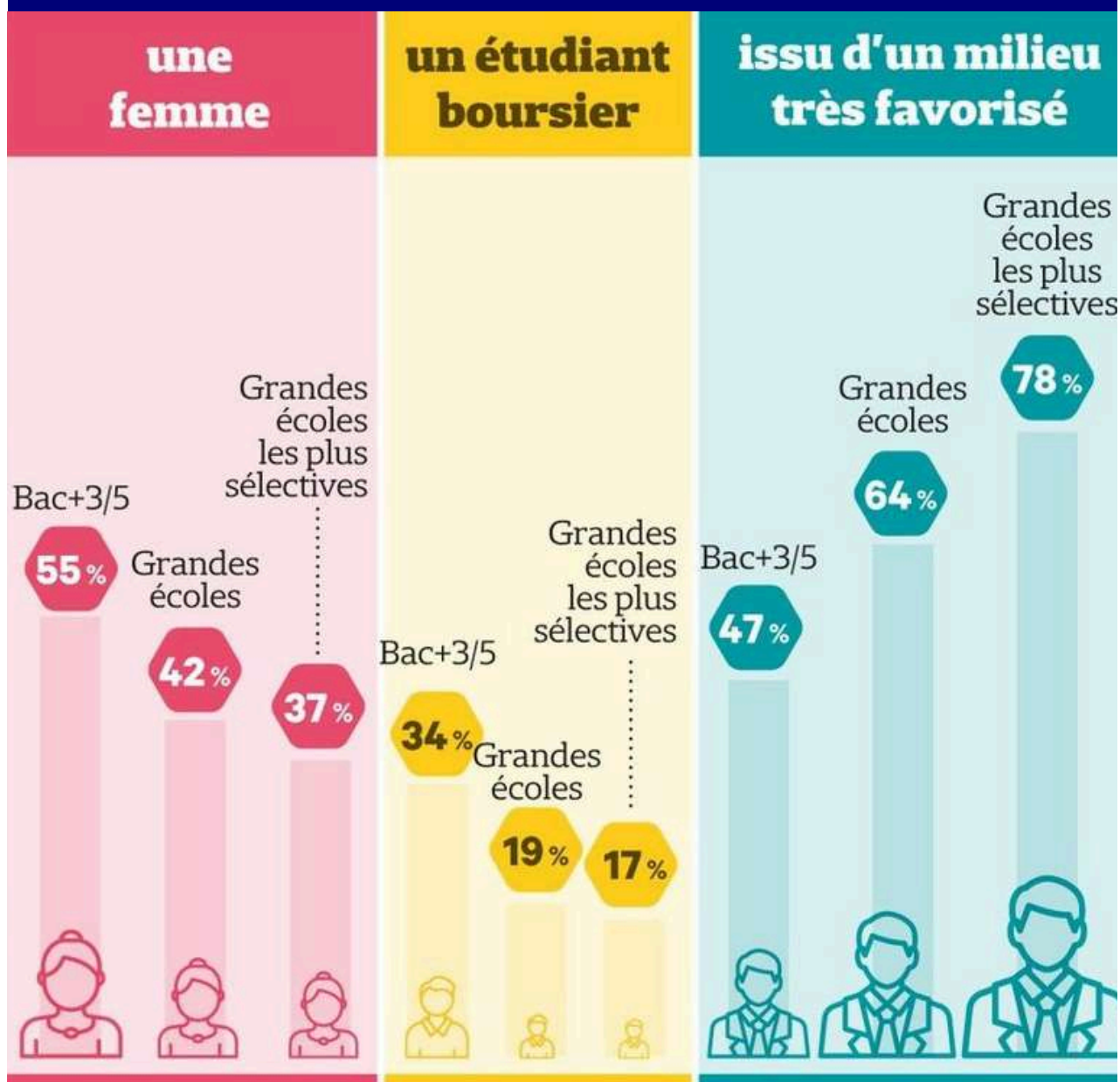
La probabilité que j'intègre une très grande école est multipliée par...

Si je vise la même grande école que mon père, mes chances de l'intégrer sont multipliées par...



SOURCE : "LES GRANDES ÉCOLES AU 20ÈME SIÈCLE, LE CHAMP DES ÉLITES FRANÇAISES : REPRODUCTION SOCIALE, DYNASTIES, RÉSEAUX"
> THÈSE DE STÉPHANE BENVENISTE, DÉC. 2021

On a plus ou moins de chances d'intégrer une grande école sélective si on est...



SOURCE : "QUELLE DÉMOCRATISATION DES GRANDES ÉCOLES DEPUIS LE MILIEU DES ANNÉES 2000 ? "

> CÉCILE BONNEAU, PAULINE CHAROUSSET, JULIEN GRENET ET GEORGIA THEBAULT, INSTITUT DES POLITIQUES PUBLIQUES, JANVIER 2021.

À PROPOS D'INFINITE

► NOTRE MISSION

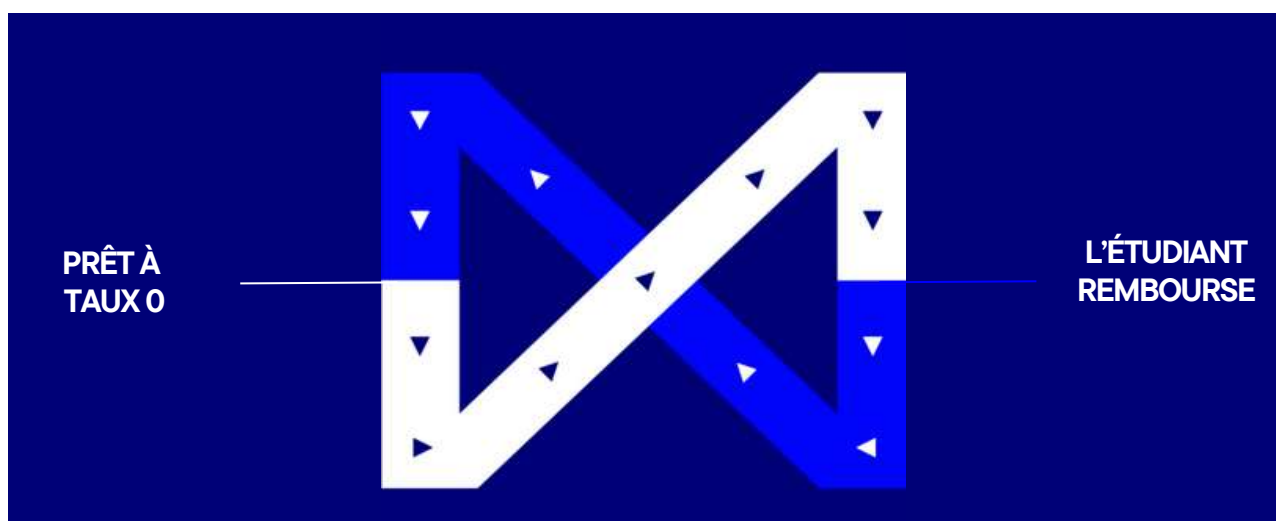
Notre mission est de favoriser la réussite d'étudiants **talentueux** issus de **milieux populaires**, en leur permettant de réaliser leurs études dans les **meilleurs établissements au monde**, afin de contribuer au développement d'une **nouvelle génération de leaders**, plus **représentative** de la richesse de notre société.

Les études étant souvent déterminantes pour les parcours professionnels, il est crucial que les Grandes Écoles continuent de diversifier leurs effectifs.

En effet, selon une étude réalisée par la plateforme **Preply**, **25%** des **75 PDG des entreprises et start-ups françaises** les plus importantes par leur chiffre d'affaires sont passés par **Polytechnique**. **10%** sont passés sur les bancs d'**HEC**, et **10%** par l'**ESCP**. À la suite du classement se trouvent l'**ESSEC**, dont **8%** des **PDG** ont été diplômés, l'**ENA**, dont **5%** ont été diplômés, et **2%** de l'**ENS**. Il est ainsi non seulement essentiel de permettre aux jeunes issus de milieux populaires d'intégrer ces écoles mais aussi de leur ouvrir des portes sur le monde professionnel : c'est ce que nous faisons **grâce à nos mentors exceptionnels**, experts dans leur domaine.

► NOTRE SOLUTION INNOVANTE

LE MODÈLE INFINITE



A PROPOS D'INFINITE

INFINITE propose une solution de financement **unique** : un prêt étudiant à taux zéro sans garant.

Les jeunes peuvent emprunter jusqu'à **50 000 euros**, afin de financer entre 2 et 4 ans d'études. Le remboursement commence dès lors qu'ils trouvent leur **premier emploi**, et il peut être **flexible**, selon leurs projets (reprise d'études, projet personnel, etc.).

INFINITE est fondé sur **un modèle perpétuel et solidaire**, où l'argent remboursé par un étudiant est **réinjecté** dans le fonds, afin de financer les études du **prochain bénéficiaire** ! Cela permet non seulement de rendre notre solution infinie, mais aussi de créer une **chaîne de solidarité** entre les étudiants de différentes générations.

Jusqu'à

50 000€

d'emprunt

0

Garants demandés

12 ANS

Pour rembourser son
emprunt

0%

Taux d'intérêt

Financement de

2, 3 OU 4 ANS



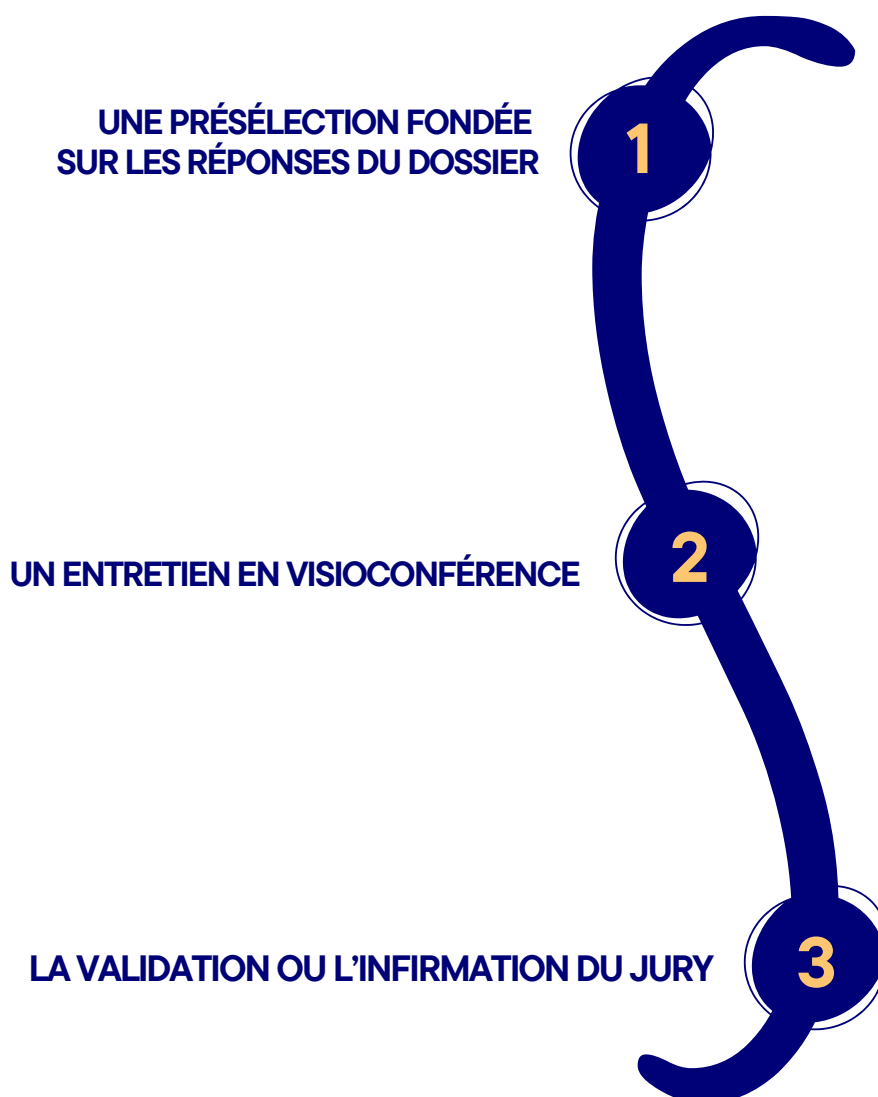
Masterclass entrepreneuriat

LA COMMUNAUTÉ INFINITE

► LA SÉLECTION DES BÉNÉFICIAIRES

Depuis notre création, nous avons développé de nombreux **partenariats**, avec **des lycées**, des **Grandes Écoles**, des **universités**, et des **associations**. Ceux-ci nous permettent de sourcer un grand nombre de candidats ayant besoin de **financement** et d'**accompagnement**. Nous souhaitons également, par la suite, toucher des jeunes encore plus en amont, en présentant le programme auprès d'un plus grand nombre de **lycéens**. Selon nous, cela permettrait aux élèves de **se projeter** dans des études auxquelles ils ne pensent pas pouvoir prétendre, pour des **raisons sociales ou financières**.

NOTRE PROCESSUS DE SÉLECTION



LA COMMUNAUTÉ INFINITE

DES CRITÈRES DE SÉLECTION EXIGEANTS

Les critères de sélection d'**INFINITE** se veulent exigeants, afin de n'accepter dans le programme que les jeunes présentant **un projet ambitieux**. En effet, notre volonté est que nos bénéficiaires deviennent les **dirigeants, entrepreneurs ou créateurs d'associations** de demain.

Le processus de sélection a lieu en deux temps. Dans un premier temps, le candidat doit compléter **un formulaire détaillé** expliquant **sa situation financière** et **sa motivation** à intégrer le programme. Si son dossier est retenu, il passe devant un **jury** pendant 30 minutes pour présenter son projet. Afin de lutter contre d'éventuels **biais personnels**, le jury est non seulement composé d'**Alexandre**, notre président, mais aussi par deux professionnels issus du monde **associatif** ou de **l'entreprise**.

- ✦ Excellence académique
- ✦ Situation socio-économique
- ✦ Motivation et résilience
- ✦ Engagement et ouverture d'esprit
- ✦ Leadership



Soirée de lancement de la promotion 2024

LA COMMUNAUTÉ INFINITE

► UN JURY ENGAGÉ

Pour sélectionner les différentes promotions **d'INFINITE**, l'équipe a eu la chance de pouvoir compter sur **Pierre-Antoine Capton**, PDG de Médiawan ; **Damien Marchi**, Directeur RSE de Vivendi ; **Carine Dellièvre**, Directrice Talent Acquisition France à L'Oréal ; **Manel Oliva-Trastoy**, Partner chez Bain & Company ; **Eric Scotto**, Fondateur d'Akuo Energy ; **Yamina Moukah**, Co-fondatrice de Cherche Susan ; **Florence Chataignier Mars**, Productrice Éditoriale des Rencontres du Papotin ; **Nathalie Franson Pavlovsky**, Fondatrice de NFP Paris ; **Julia Marsaud**, ancienne Directrice Générale des Services de la Ville de Gennevilliers ; **Lucile Deschamps**, Déléguée Générale en charge de l'Égalité des Chances à la Fondation Culture & Diversité ; **Michèle Benzeno**, Directrice Générale de Webedia, **Éléonore Delplanque**, Head of Fiducies chez IQ-EQ, et **Stéphanie Bonnivet**, Directrice de développement RH chez LCL, qui ont accompagné Alexandre, notre président, et Laeticia, notre Directrice de la Stratégie et des Opérations, lors des **jurys de sélection**. Grâce à leur soutien, nous avons pu sélectionner les meilleurs dossiers de nos promotions 2023 et 2024.

JURÉE



Yamina
MOUKAH

“

J'ai été particulièrement touchée par la bienveillance d'Alexandre lors des entretiens de sélection des jeunes soutenus par INFINITE.

Chaque étudiant est considéré de façon unique avec son nom, son histoire et ses aspirations. Pour moi, cette approche est une véritable marque de fabrique d'INFINITE, qui crée un climat de confiance qui doit être entretenu.

”

LA COMMUNAUTÉ INFINITE

► QUI SONT LES ÉTUDIANTS SÉLECTIONNÉS ?

DES JEUNES ISSUS DE MILIEUX MODESTES

Le programme a pour mission d'accompagner, en priorité, les **jeunes issus de milieux populaires**, mais nous restons aussi attentifs aux **parcours d'étudiants de classe moyenne** rencontrant des difficultés de financement ou des personnes ayant subi des accidents de vie.

58,6%

Des bénéficiaires vivent dans un foyer dont les revenus sont inférieurs au revenu médian en France

90%

Des bénéficiaires sont boursiers ou éligibles



Masterclass donné par Miriam Cherrati, banquière privée chez Lombard Odier

LA COMMUNAUTÉ INFINITE

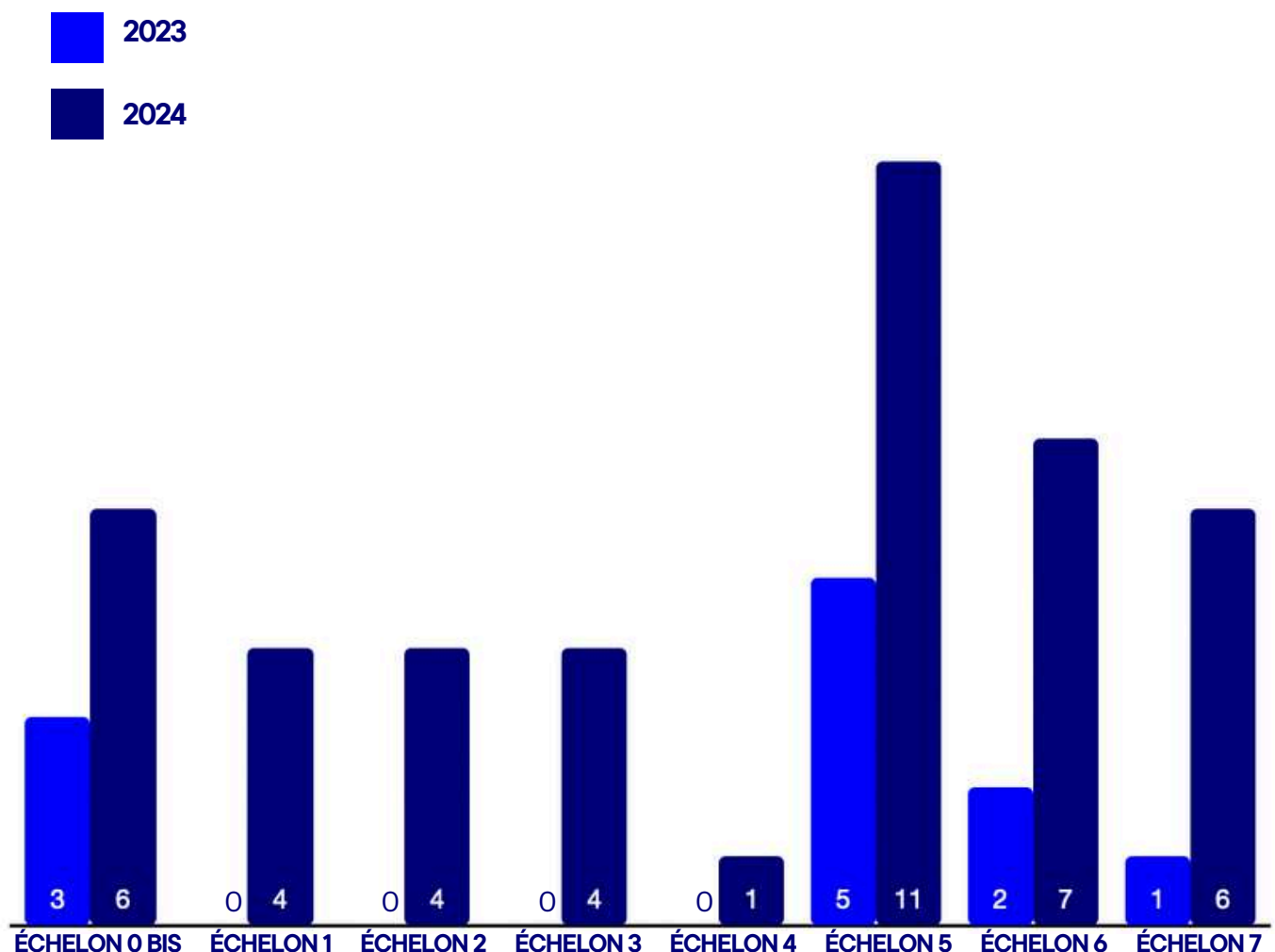
INFINITE accompagne actuellement **90%** d'étudiants éligibles à la bourse du Crous de l'enseignement supérieur.

Il existe **huit échelons de bourse**, allant de 0 bis à 7, qui correspondent aux besoins estimés du jeune, calculé sur sa situation financière.

Au-delà de l'aide financière versée chaque mois à l'étudiant, le fait d'être boursier permet à certains jeunes d'être **exonérés d'une partie ou de la totalité** de leurs frais de scolarité. Cependant, ils doivent toujours couvrir leurs frais de vie, de mobilité, etc.

Certaines écoles proposent également des bourses pour financer les frais de scolarité.

Ce graphique permet de détailler le **nombre de bénéficiaires** selon leur **échelon de bourse** du Crous, 7 étant l'échelon le plus élevé.



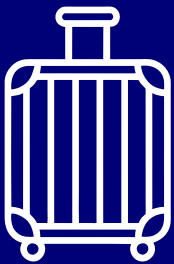
LA COMMUNAUTÉ INFINITE

Des **bourses sociales** peuvent également être attribuées aux étudiants non-éligibles aux conditions du **CROUS**, ainsi qu'aux étudiants de masters. Ces bourses permettent **une exonération partielle** des frais de scolarité.

Malgré ces aides, chaque étudiant doit encore financer le reste des **frais de scolarité, ses frais de vie**, son **logement**, ainsi que d'**éventuelles mobilités internationales**. C'est pour cela qu'**INFINITE** leur offre un **prêt à taux zéro**.

Exemple : Sanassy, étudiant boursier à Sciences Po, est actuellement en échange universitaire à l'université McGill, au Canada. Le prêt INFINITE lui permet de prendre en charge sa mobilité internationale.

Le prêt permet de financer :



Une Mobilité étudiante



Les frais de scolarité



Les frais de vie

LA COMMUNAUTÉ INFINITE

DES JEUNES BRILLANTS ET AMBITIEUX

La majorité des jeunes que nous accompagnons a obtenu une **mention** au baccalauréat. Ils ont des **projets ambitieux** et sont scolarisés dans **les meilleures écoles au monde**, telles que **Harvard University, Oxford University, Columbia University, École Polytechnique, Sciences Po, HEC, Stanford University** etc ...

50%

Ont intégré une Grande École
via les admissions sur titre

15,7%

Des bénéficiaires ont fait
une classe préparatoire
aux Grandes Écoles



Soirée de lancement des mentorats 2024

LA COMMUNAUTÉ INFINITE

DES JEUNES ENGAGÉS

Malgré leur emploi du temps chargé, entre études, jobs étudiants, alternances et stages, les jeunes trouvent néanmoins le temps de s'engager pour de nombreuses causes ! Ils le font à la fois dans des structures existantes : **Article 1, l'AFEV, Fleur de Bitume** etc., et à travers la création de leur propre projet.

Ils sont engagés en faveur de diverses causes, mais l'**égalité des chances** est celle qui leur tient particulièrement à cœur.

81,1% de nos bénéficiaires sont engagés dans une ou plusieurs associations.

PROMO 2024



PATRICK
Stanford University

C'est suite à une expérience difficile rencontrée par l'une de ses amies que Patrick a décidé de fonder l'association Nightline, en 2016.

Partant du constat que c'est la nuit que la plupart des idées sombres peuvent survenir, Patrick a décidé de monter, avec d'autres étudiants, une ligne d'écoute dédiée aux jeunes ayant des problèmes de santé mentale.

PROMO 2023



ALICE
Sciences Po

C'est lors du confinement en 2020 qu'Alice entreprend de lancer, avec des camarades, une "task force" sur le thème des violences domestiques.

En effet, lors des différents confinements, certaines personnes étaient plus à risque de subir des violences à la maison.

Cette "task force" a travaillé aussi bien aux côtés des survivants qu'aux côtés d'associations et d'entreprises, tout en effectuant un travail de recherche.

LA COMMUNAUTÉ INFINITE

PROMO 2024



AHMED
ESSEC

C'est en 2022 qu'Ahmed monte son projet Hobe, un mélange entre Hope, espoir en anglais, et Hob, amour en arabe.

Le but étant de récolter des fonds et de préparer puis distribuer des colis contenant des produits de première nécessité en Egypte.

L'ATTRAIT DE L'ENTREPRENEURIAT

Bon nombre de jeunes présentent un fort intérêt pour l'**entrepreneuriat**, et certains ont déjà, malgré leur jeune âge, créé leur première entreprise !

PROMO 2024



NAOEL
ESCP

Naoel, étudiante de l'ESCP et de la Sorbonne, a monté de multiples projets.

Son premier projet, ShareFood, consiste à partager des repas avec des particuliers, ainsi qu'avec des restaurateurs.

Le deuxième, CleanPuff, vise à créer un étui multifonctions pour cigarettes, offrant une solution pratique pour éteindre et stocker les mégots en l'absence de cendriers, afin de réduire la pollution urbaine.

UN ACCOMPAGNEMENT MULTIFORME

► LE MENTORAT

Afin de proposer **un accompagnement qualitatif** aux étudiants des deux promotions, ils bénéficient également de l'accompagnement d'un **mentor**. Ce sont des **professionnels qualifiés**, experts dans leurs domaines, qui ont plus de 10 années d'expérience.

Parmi nos mentors figurent des **PDG**, des **personnes à des postes de direction**, **Associés** etc. Ces profils exceptionnels aident nos jeunes à naviguer dans **leur parcours scolaire** et **professionnel**. Ceci permet à nos **bénéficiaires**, qui n'ont pas forcément un grand réseau ou l'habitude du monde professionnel, de briser de nouvelles barrières.

Les 16 premiers jeunes de la promotion 2023 ont pu rencontrer leur mentor fin juin 2024. La promotion 2024 a également pu être mise en relation avec ses mentors en début d'année 2025.

Afin de permettre à tous de vivre **une expérience de mentorat qualitative**, des **formations** ainsi que des "MOOCs" (formations interactives dispensées en ligne et ouvertes à tous), sont proposés aux mentors. Ceux-ci peuvent compter sur l'accompagnement de l'équipe d'**INFINITE**.



Noussra & Laila (Crédit Agricole)



Nahim & Florent (Bain&Co)



Marc (LCL) & Cumbandine

UN ACCOMPAGNEMENT MULTIFORME

MENTOR VIVENDI



DAMIEN
Directeur RSE

“

J'ai une grande admiration pour Manon, la jeune femme brillante que j'accompagne le chemin qu'elle a parcouru et les études qu'elle mène.

Dans le cadre rassurant du mentorat, je partage avec elle mon expérience dans la vie professionnelle que me confèrent mes années de plus.

Ce que je trouve particulièrement inspirant dans le modèle d'INFINITE, c'est la circularité et l'impact qu'il génère. Leur capacité à sélectionner des jeunes comme Manon, avec un parcours scolaire excellent et un potentiel exceptionnel, est remarquable. Je suis très fier d'être engagé au sein de ce beau projet.

”

PROMO 2023



MANON
École Polytechnique

“

Avoir Damien comme mentor est une super opportunité !

Nous partageons des convictions environnementales et sociales communes, ce qui rend nos conversations très intéressantes.

Il est un très bon conseiller pour améliorer mes CV et mes lettres de motivation. Il m'encourage et m'a beaucoup guidée pour ma recherche de masters.

Échanger avec lui est inspirant et motivant.

”

UN ACCOMPAGNEMENT MULTIFORME

MENTOR L'ORÉAL



CARINE

Directrice Talent
Acquisition France

“

J'ai toujours eu la conviction que le talent et le potentiel d'un jeune ne dépendent pas de son origine. Quand Alexandre m'a parlé d'INFINITE, cela m'a profondément touchée.

Ayant moi-même grandi en région parisienne, dans une famille assez éloignée du monde de l'entreprise, j'ai traversé des périodes où je me suis sentie très seule. C'est pourquoi je trouve formidable l'idée de pouvoir échanger avec quelqu'un et d'aider à « crever le plafond de verre ».

Ce que je trouve admirable dans l'accompagnement d'INFINITE, c'est que ce n'est pas seulement une question d'argent : il s'agit d'aider les jeunes à libérer leur potentiel et d'être présents dans les moments décisifs.

À travers mes échanges avec Kataïna, j'ai découvert une énergie débordante et une véritable fenêtre ouverte sur les rêves et les espoirs de cette nouvelle génération qui entre dans le monde du travail. Cela m'a amenée à réfléchir profondément à comment mieux les comprendre et mieux les accompagner.

”

PROMO 2023



KATAÏNA

EM Lyon

“

Le soutien d'INFINITE, à travers un mentorat personnalisé et l'obtention d'un prêt à taux zéro, a été un véritable tremplin dans mon parcours à l'EM Lyon.

Le mentorat m'apporte des conseils précieux pour structurer mes ambitions professionnelles, tandis que le prêt a permis d'alléger la pression financière liée à mes études.

Ces deux formes d'accompagnement me donnent les moyens de me consacrer pleinement à mon projet académique et professionnel, tout en me sentant soutenue à chaque étape.

”

UN ACCOMPAGNEMENT MULTIFORME

► LES MASTERCLASS

Depuis le lancement, plusieurs **masterclass** ont pu être proposées aux bénéficiaires.

La première a été animée par notre fondateur, **Alexandre**, sur le thème de l'entrepreneuriat.

En 2025, nous aurons la chance de pouvoir en proposer plusieurs à nos jeunes, et notamment une animée par **Stéphane Bancel**, PDG de **Moderna**.



Masterclass d'Alexandre sur l'entrepreneuriat



“

Cette masterclass fut très enrichissante d'un point de vue personnel.

En effet, c'était intéressant d'écouter les raisons ayant motivé Alexandre à monter ses différentes entreprises, ainsi que les fortes valeurs l'animant au quotidien.

Décidément une belle preuve du travail à impact positif !

”

UN ACCOMPAGNEMENT MULTIFORME

► LES ATELIERS

Cette année, les jeunes ont pu participer à deux ateliers : un atelier **Carrières**, animé par **Yamina Moukah**, Co-Fondatrice de **Cherche Susan**, ainsi qu'un atelier **Gestion de Budget**.

CHASSEUSE DE TÊTES



Yamina **MOUKAH**

Cherche Susan-Headhunters

“

Mon engagement en faveur d'INFINITE est motivé par mon expérience de Chasseuse de têtes et mon parcours personnel.

Pour moi, INFINITE offre une solution concrète au manque de diversité sociale dans les Grandes Écoles, ce qui permet d'avoir un impact immédiat.

J'apprécie également le fait que la solidarité soit au cœur du modèle, ce qui encourage les bénéficiaires à continuer de porter ces valeurs tout au long de leur parcours.

”

En 2025, de nouveaux ateliers autour de l'**entrepreneuriat** et de la **santé mentale** seront proposés aux promotions 2023 et 2024.

Les étudiants ont la possibilité, s'ils le souhaitent et qu'ils en ont les **compétences**, de proposer des **masterclass** ou des **ateliers** à destination des autres jeunes.



Soirée de lancement de la promotion 2024

ILS S'ENGAGENT À NOS CÔTÉS

La création d'**INFINITE** a été un projet **réfléchi**, et nous avons bénéficié de conseils de multiples acteurs ayant de l'expérience dans le domaine du mentorat et de l'accompagnement.

L'équipe a eu la chance de pouvoir compter sur un grand nombre de partenaires, à la fois pour des conseils sur la construction du projet, la sélection des jeunes, mais également concernant le financement.

Nous tenions à remercier **Éléonore De Lacharrière** et **Lucile Deschamps** de la **Fondation Culture & Diversité**, **Ericka Cogne** et **Siham Boukada** de l'association **Télémaque**, **Christel Navarro** de la **Fondation Francis Bouygues**, **Saïd Hammouche** et **Delphine Hervé** de **Mozaïk RH**, ainsi que **Clarisse Magnin**, **Louis Poinsignon**, **Muriel Jacques**, **Rirsei Dy**, **Juliette Quersin**, **Badr Kassid**, et **Mariette Munier** de **McKinsey** pour leurs retours précieux qui nous ont aidé à mettre en forme le projet !

Par ailleurs, différents partenaires, écoles et associatifs, nous aident à communiquer sur le programme auprès de leur communauté, ce qui nous permet de toucher la cible souhaitée.

► NOS DONATEURS

Nous avons aussi eu la chance de pouvoir compter sur des donateurs qui se sont impliqués à titre personnel dans le programme **INFINITE**.

Certains **donateurs**, malgré leur emploi du temps extrêmement chargé, donnent également de leur temps, en s'engageant en tant que mentors.

Brenda et **Stéphane Bancel** soutiennent de nombreux jeunes. Stéphane va, de plus, venir présenter son parcours inspirant aux jeunes au cours de l'année 2025 !

DONATEURS



BRENDA ET
STÉPHANE BANCEL

“

Nous croyons que chaque jeune doit bénéficier d'une formation lui permettant de contribuer à la société de demain et pouvoir réaliser ses rêves.

INFINITE est une façon innovante et élégante de créer une communauté qui s'aide, jeune après jeune, avec des prêts sans intérêt.

”

ILS S'ENGAGENT À NOS CÔTÉS

► NOS ENTREPRISES PARTENAIRES

Nous avons pour ambition de développer des **partenariats** avec des structures aussi bien en vue d'un **accompagnement financier** que pour le recrutement de **mentors** travaillant dans des **domaines** qui pourraient intéresser les étudiants. Cette année, plusieurs entreprises se sont engagées à nos côtés, sur le volet **financier**, sur le volet **mentorat**, ou bien sur les deux, à l'instar de **L'Oréal** et **LCL**. Un grand merci à nos partenaires pour leur soutien !

FONDS L'ORÉAL POUR LES FEMMES



Pauline
AVENEL-LAM
Directrice

“

Depuis 2020, le Fonds L'Oréal pour les Femmes agit pour la résilience des femmes en situation de vulnérabilité, en France et à l'international.

Convaincus que l'éducation est un levier essentiel d'égalité, nous sommes fiers de soutenir des programmes novateurs comme INFINIITE.

”

“

De longue date, LCL soutient les jeunes, notamment à travers des offres dédiées pour le financement de leurs études, des cartes bancaires avec des services adaptés mais aussi en tant qu'employeur.

En devenant mécène du programme INFINIITE, LCL renforce encore son engagement sociétal en faveur des jeunes.

Au-delà du soutien financier, plusieurs cadres dirigeants de LCL se sont portés volontaires pour être mentors de ces futurs diplômés.

Nous sommes très fiers, en soutenant le programme INFINIITE, de permettre à ces jeunes d'exprimer tout leur potentiel et d'être la prochaine génération de ceux qui entreprennent.

”

LCL



Violaine **DELVAL**
Directrice Transitions et
Impact

ILS S'ENGAGENT À NOS CÔTÉS

► NOS PARTENAIRES DE L'ENSEIGNEMENT SUPÉRIEUR

INFINITE a, depuis sa création, tissé un réseau d'établissements prestigieux faisant partie de l'enseignement supérieur. Ainsi, nous avons créé des partenariats avec les meilleurs établissements français, à l'instar d'**HEC**, de l'**ESSEC**, de **Sciences Po**, ou bien encore de **L'École Polytechnique**, mais également avec des universités prestigieuses à l'étranger, dont **Bocconi**, **Politecnico Milano** et **McGill**. Pourquoi les Grandes Écoles ? Pour avoir **un impact systémique** et réduire la **reproduction sociale**, il faut changer le système à la source, notamment au sein des grandes entreprises qui recrutent majoritairement dans ces écoles.

UNIVERSITA BOCCONI



Riccardo **TARANTO**

Managing Director

“

L'Université Bocconi a choisi de collaborer avec INFINITE afin de soutenir sa mission de promotion de l'égalité d'accès à l'excellence dans l'éducation.

Nous travaillerons ensemble pour redéfinir les standards des prêts étudiants et ainsi offrir des opportunités tangibles aux individus talentueux issus de milieux populaires.

Ce partenariat permettra à des jeunes gens prometteurs d'accéder à une éducation de haut niveau et de faire leurs premiers pas dans le monde professionnel avec le soutien adéquat, en les encourageant à « donner en retour » à d'autres étudiants.

Partageant la vision d'une société plus inclusive et représentative, Bocconi et INFINITE s'engagent à former une nouvelle génération de leaders compétents et inclusifs.

”

UNIVERSITA BOCCONI



Francesco **BILLARI**

Rector

ILS S'ENGAGENT À NOS CÔTÉS

ESSEC BUSINESS SCHOOL



Nadia **EL BOUKHIARI**

Coordinatrice
Diversité et Inclusion

“

L'ESSEC est ravie de travailler aux côtés du fonds INFINITE qui s'investit auprès des étudiants issus de milieux modestes depuis deux belles années !

L'école partage avec INFINITE des valeurs essentielles de solidarité et d'ouverture, nous permettant ainsi de collaborer pour offrir à un nombre toujours croissant d'étudiants la chance de financer leurs études en toute sérénité.

Merci pour cette incroyable opportunité pour eux !

”

ESCP BUSINESS SCHOOL



Alix **DE LAVAL**

Student Experience
Director

“

Je suis ravie du partenariat de l'ESCP avec INFINITE. Pour nos étudiants, qui rencontrent des difficultés financières, c'est une opportunité incroyable.

Ce qui est vraiment valorisant, c'est la sélection très rigoureuse, ainsi que l'offre de mentorat. Cela permet aux étudiants de développer des compétences et d'acquérir des codes essentiels pour s'intégrer dans le monde professionnel, tout en créant un réseau solide avec d'autres étudiants d'horizons divers.

L'intégration dans les écoles peut être difficile, surtout pour ceux qui ont un parcours différent et il est important de leur offrir des espaces où ils peuvent trouver des solutions et se sentir soutenus, aussi bien à l'école qu'en dehors.

”

ILS S'ENGAGENT À NOS CÔTÉS

► NOS ASSOCIATIONS ET LYCÉES PARTENAIRES

INFINITE s'appuie sur des partenaires associatifs tels que **United World Colleges**, **Télémaque**, **Des Territoires aux Grandes Écoles** et **l'Institut de l'Engagement**. Ces structures, qui sélectionnent puis accompagnent des jeunes talentueux issus de milieux populaires, nous permettent également de sourcer des bénéficiaires.

INSTITUT DE L'ENGAGEMENT



Hadjar **AOUARDJI**
Directrice pédagogique
et de l'Innovation

“

L'offre de prêts à taux zéro d'INFINITE constitue une aide précieuse pour nos lauréats.

Elle leur permet d'envisager les formations prestigieuses qu'ils intègrent de manière plus sereine et de se consacrer pleinement à leurs études.

Merci à INFINITE de croire en eux comme nous-mêmes croyons en eux !

”



**Des Territoires
aux Grandes Écoles**

Cette structure, qui dispose de plusieurs antennes, vise à aider les jeunes des régions à accéder aux meilleures écoles, souvent situées dans des métropoles.



**Institut de
l'Engagement**

L'Institut accompagne des jeunes ayant réalisé un volontariat en service civique dans leurs projets : reprise ou poursuite d'études, lancement d'association ou d'entreprise.

Télémaque

Cette association accompagne des jeunes, de la 5ème à la Terminale, à travers du mentorat et des animations collectives.



UWC

Ce réseau d'établissements propose à des jeunes de postuler dans des lycées interculturels du monde entier.

ILS PARLENT DE NOUS

► RETOMBÉES PRESSE



[Brut.](#) | [FR, 2025](#)



[Les Echos](#) | [FR, 2023](#)



[Madame Figaro](#) | [FR, 2023](#)



[La Voix du Nord](#) | [FR, 2025](#)



[Le Progrès](#) | [FR, 2023](#)



[Europe 1](#) | [FR, 2023](#)



[Maddynews](#) | [FR, 2023](#)



[BFM Business](#) | [FR, 2023](#)



[PGE](#) | [FR, 2023](#)



[20 Minutes](#) | [FR, 2023](#)



[Challenges](#) | [FR, 2023](#)



[Radio Classique](#) | [FR, 2023](#)

ILS PARLENT DE NOUS

► CE SONT EUX QUI EN PARLENT LE MIEUX

PROMOTION 2023

PROMO 2023



PAULINE
University of
George Washington

“

Le programme de mentorat d'INFINITE est très enrichissant et c'est une super opportunité pour les jeunes dans mon cas qui n'ont pas forcément les contacts nécessaires dans le domaine professionnel lié à nos études.

INFINITE me permet ainsi de rencontrer, d'échanger et de régulièrement recevoir des conseils de professionnels.

L'accompagnement régulier d'INFINITE me permet aussi de me sentir soutenue et écoutée tout au long du programme.

”

PROMO 2023



DANIEL
University of Oxford

“

INFINITE m'a fait un prêt de 45 000€ qui m'a permis de combler le delta qu'il me manquait pour financer mes études en licence à l'Université d'Oxford.

Les conditions et la flexibilité du prêt le différencient des prêts "traditionnels", bien plus contraignants et moins accessibles.

En dehors du prêt, la mission de créer une communauté et encourager l'accès à l'éducation me plaît fortement.

”

ILS PARLENT DE NOUS

PROMOTION 2024

PROMO 2024



THAWBEN
HEC

“

Le soutien financier d'INFINITE a été une aide cruciale qui a transformé mon parcours académique.

INFINITE m'a permis de franchir le plafond de verre économique qui limitait mon accès à cette formation d'excellence, en me donnant les moyens de me concentrer pleinement sur mes études.

Cet appui a non seulement levé un obstacle matériel, mais il a aussi renforcé ma confiance en ma capacité à réussir.

”

PROMO 2024



MATHILDE
Harvard

“

Le programme INFINITE a été un véritable tremplin pour réaliser mon rêve d'intégrer l'université de Harvard et du MIT en master en Data Science, une étape essentielle pour lancer ma carrière dans un domaine qui me passionne profondément.

Il m'aurait été impossible de concrétiser ce projet sans le soutien d'INFINITE et de son prêt à taux zéro.

Grâce à ce programme, j'ai également eu la chance de rencontrer Stéphane Bancel, le PDG de Moderna, dont les conseils en tant que mentor ont été incroyablement inspirants.

”

MERCI À TOUS NOS PARTENAIRES

Bocconi
Des Territoires aux Grandes Écoles
École Polytechnique
EHL
Em Lyon
ESCP
ESADE
ESSEC
HEC
INSEAD
Institut de l'engagement
McGill
Politecnico Milano
Sciences Po
Télémaque
United World Colleges

Fonds l'Oréal pour les femmes
L'Oréal
LCL
Institut Mérieux
IQ EQ
IVESTA
Mauro Carbone
Michel Reybier
Morgann Lesné
Philippe de Moustier
Eric Vallat
Hervé Husson
Brenda & Stéphane Bancel

