

# S'engager pour l'inclusion numérique et sociale



# 01. **Connaître Emmaüs Connect**





**16** millions

de Français et Françaises éloignés du numérique, sont coupés de services en ligne de première nécessité. Plus de 5 millions subissent une double peine et cumulent précarité sociale et fracture numérique.

# Le triptyque Emmaüs Connect

Depuis 2013, Emmaüs Connect propose une offre unique - de bout en bout - permettant de répondre à l'ensemble des besoins des personnes accompagnées.

## Equiper

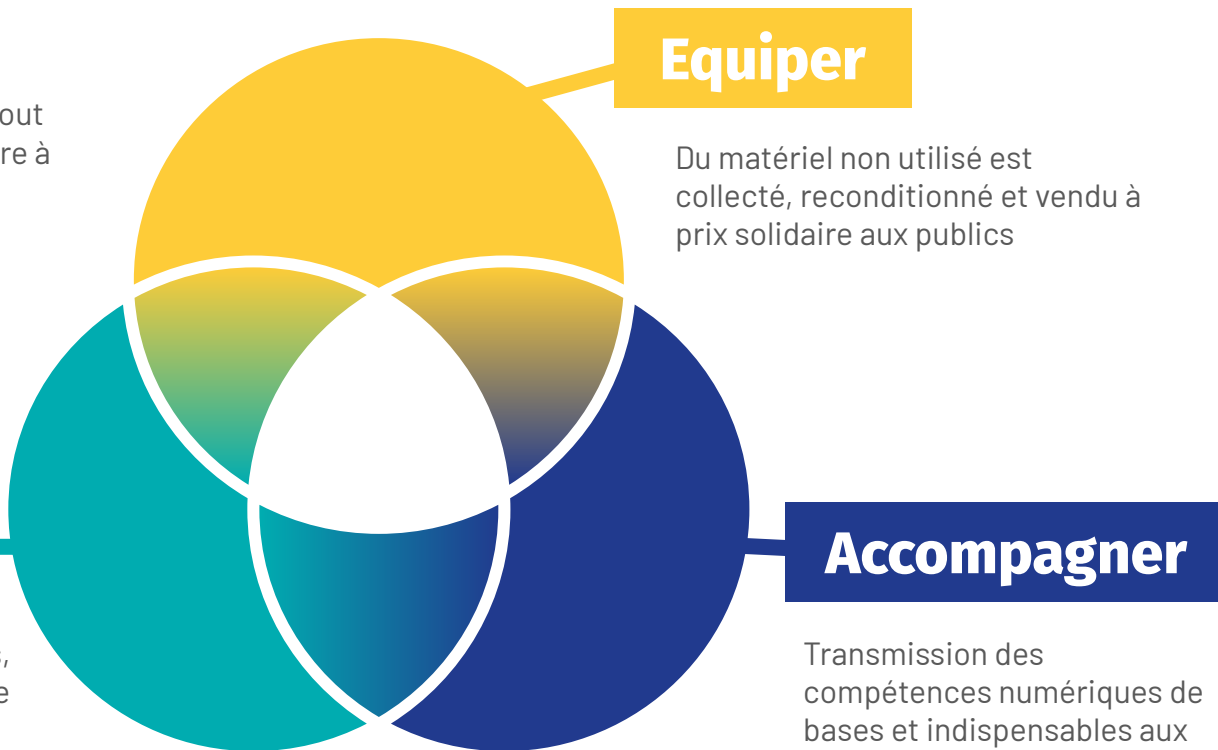
Du matériel non utilisé est collecté, reconditionné et vendu à prix solidaire aux publics

## Connecter

Des recharges solidaires, ainsi que du conseil et de la médiation avec les opérateurs sont proposés

## Accompagner

Transmission des compétences numériques de bases et indispensables aux publics les plus éloignés





# Nos modes d'action



**18 territoires d'action avec 12 espaces de solidarité + 500 Relais Numériques partenaires**

pour proposer moyens de connexion, équipements à prix solidaire et accompagnement gratuit sur des compétences essentielles partout en France.

**170 000 bénéficiaires accompagnés depuis 2013 et 5 000 partenaires de l'action sociale**



**Un organisme de formation** certifié Qualiopi pour les acteurs sociaux et aidants numériques.

**15 000 aidants formés**



**Un réseau de réemploi solidaire** d'équipements numériques de bout en bout : [LaCollecte.tech](https://www.lacollecte.tech)

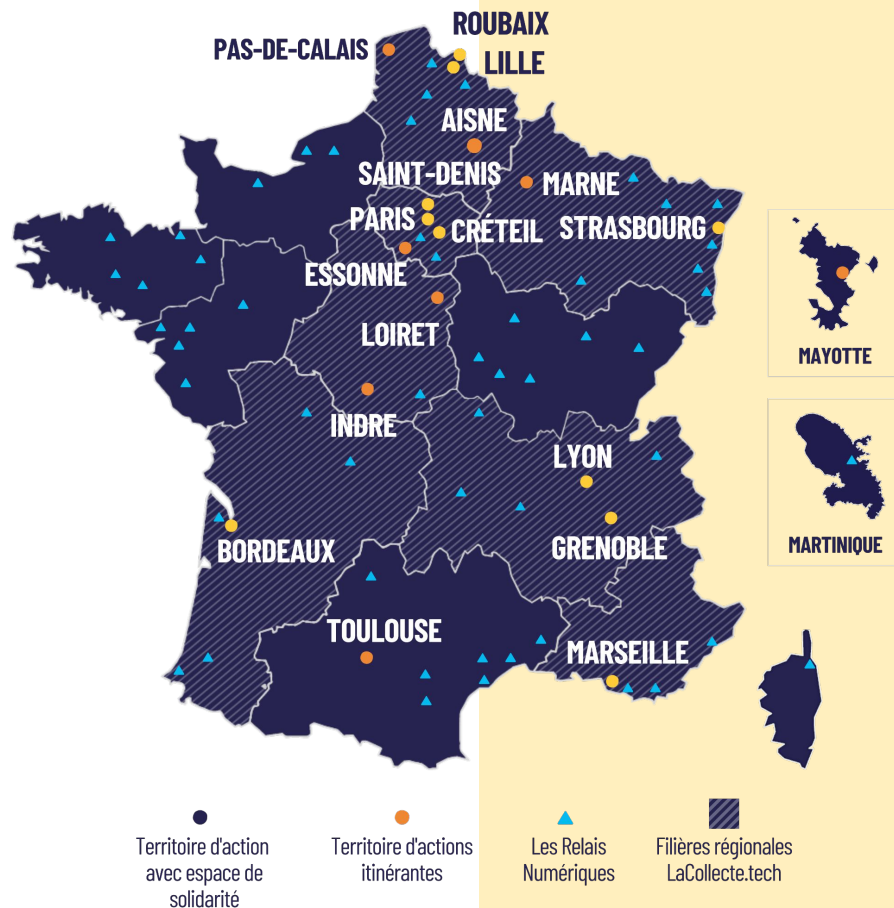
**50 000 équipements traités**

# Nos territoires d'action

Emmaüs Connect agit directement auprès des publics en difficulté sur **18 territoires** et accompagne plus de **500 Relais Numériques** dans toute la France.

- Territoires d'action avec espaces de solidarité
- Territoires d'action sans espaces de solidarité
- ▲ Relais Numériques

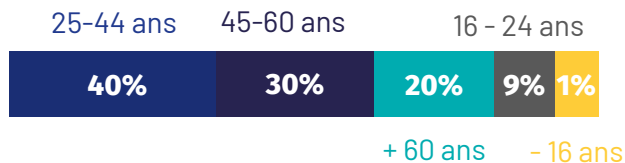
*Structures tierces accompagnées par Emmaüs Connect dans la mise en place de projets d'inclusion numérique.*



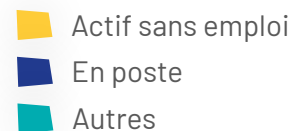
# Publics accompagnés

Depuis la création de l'association en 2013

## Âge



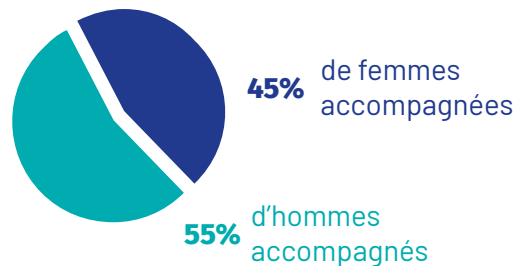
## Situation professionnelle



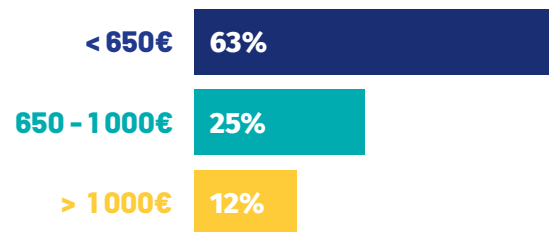
## Situation bancaire



## Mixité



## Ressources mensuelles



# 02. ● Nos missions





# Les actions menées



## Parcours d'accompagnement au numérique

*Déployer à grande échelle notre offre de service*

dans l'ensemble des 12 espaces de solidarité numérique d'Emmaüs Connect et au sein des territoires ruraux à travers l'action de 7 équipes en itinérances



## LaCollecte.tech

[LaCollecte.Tech](#), une plateforme pour simplifier et massifier le don d'appareils numériques en entreprises



## Les Relais Numériques

Accompagner partout sur le territoire des structures qui accueillent des publics en situation de fragilité



## Explorer de nouveaux horizons

À travers des nouvelles thématiques, des parcours pédagogiques (Partage de Co, Handicap, Citoyenneté & Numérique...), des actions dans les DROM et à l'international...



# Une offre de service adaptée

-  aux publics en difficulté
-  aux aidants sociaux



Compétences

## Parcours d'initiation

En petit groupe et sur plusieurs séances, apprentissage de compétences essentielles (utiliser un clavier, créer une boîte mail, faire des recherches en ligne...).



Outils

## Comptoir Solidaire

Vente à prix solidaire de moyens de connexion (recharges prépayées, cartes SIM) et de matériel neuf ou reconditionné (ordinateurs, smartphones, tablettes...).



Outils

## Conseil & Médiation

Rendez-vous individuel pour conseiller une offre mobile/internet adaptée à la situation du bénéficiaire ou trouver une solution à un différend avec un opérateur.



Compétences

## Permanences connectées

Répondre à la problématique spécifique d'un bénéficiaire, par un accompagnement personnalisé.



Compétences

## Parcours ciblés

Mise en place de parcours spécifiques adaptés à certains publics (parentalité, emploi, santé, seniors, allophones...) en point d'accueil ou chez des partenaires.



Outils & Compétences

## Mise en capacité

Permettre à des structures sociales de se former à l'inclusion numérique et/ou de proposer de l'équipement à leurs publics en tant que Relais Numérique.

# La mise en place de mesures d'impact éprouvées

## Parcours collectif

### Questionnaire de satisfaction à chaud

#### Mesure en continu

- A la fin de tous les parcours
- Questionnaire en ligne national rempli par tous les bénéficiaires

### Evaluation des compétences à chaud

#### Mesure en continu

- A la fin des Parcours 50h
- PIX réalisé par les bénéficiaires

### Questionnaire à froid

**1 campagne par an** Entretien téléphonique mené par une équipe nationale de bénévoles auprès des bénéficiaires qui ont réalisé des Parcours ou des Permanences Connectées



# LaCollecte.tech : passage à l'échelle

## Une plateforme outil

Pour massifier les dons des entreprises, optimiser le lien avec les reconditionneurs et les relais de distributions solidaires et équiper des milliers de personnes exclues du numérique. Déjà 42 000 équipements collectés !

## De nombreux défis

- Développement d'une marketplace solidaire de matériel et de pièces détachées
- Suivi des équipements en valorisation pour une meilleure expérience utilisateurs
- Amélioration du référencement
- Mise en place de pages régionales pour favoriser les circuits courts de reconditionnement et distribution
- Amélioration du parcours donateur



la  
collecte  
.tech 

# Notre promesse : un triple impact

Sans équipement numérique, pas d'inclusion sociale

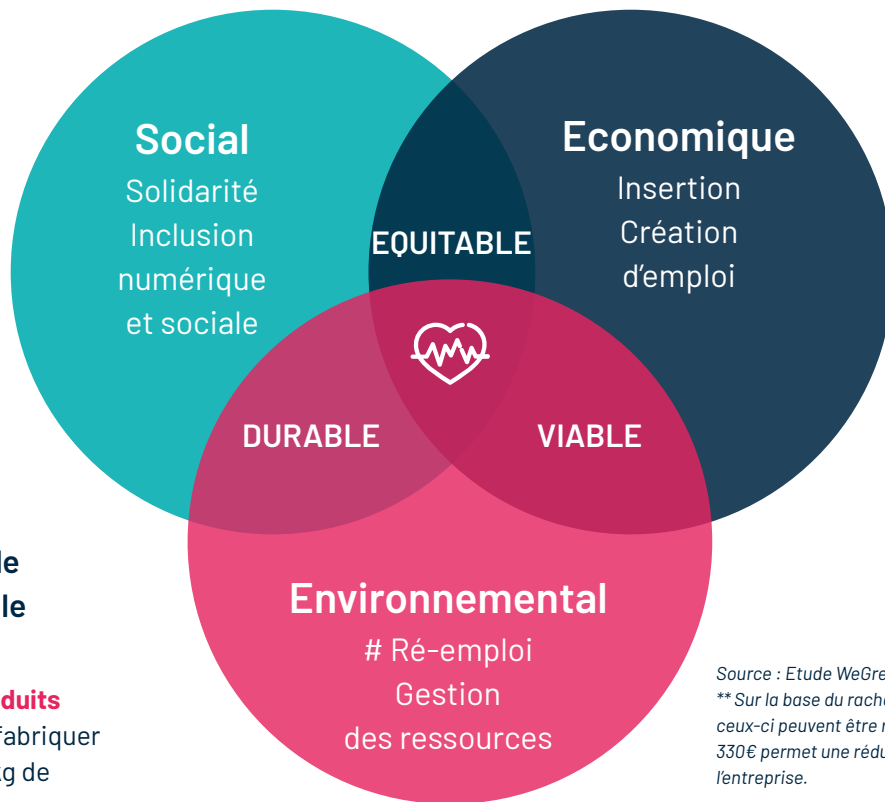
Le saviez vous ?

La dématérialisation totale des services de l'Etat est à l'œuvre depuis 2022

Le réemploi via du don c'est rentable (déductible d'impôt\*\*) et responsable

Le saviez vous ?

**22kg, c'est la quantité de produits chimiques** nécessaires pour fabriquer **un ordinateur**, ajoutés à 240kg de combustible et 1,5t d'eau\*



Les reconditionneurs solidaires sont des chantiers d'insertions

Le saviez vous ?

Si les entreprises françaises privilégiaient le réemploi de leurs ordinateurs plutôt que leur recyclage, cela pourrait créer **1 500 emplois non délocalisables\***

Source : Etude WeGreenIT, par WWF & le club Green IT

\*\* Sur la base du rachat de 100 Lenovo Thinkpad T440 20B7. En effet si ceux-ci peuvent être rachetés 110€ par un broker, leur valeur faciale de 330€ permet une réduction fiscale bien plus avantageuse (60%) pour l'entreprise.

# la collecte .tech

UNE PLATEFORME UNIQUE POUR **COLLECTER, RECONDITIONNER ET DISTRIBUER DU MATÉRIEL NUMÉRIQUE AUX PUBLICS DANS LE BESOIN.**



## DONATEURS

Organisations privées ou publiques



## RECONDITIONNEURS SOLIDAIRES

Chantiers d'insertion locaux



## RELAIS NUMÉRIQUES

Structures d'accueil des publics en précarité

## NOUS POUVONS TOUS AGIR



de Français privés d'accès à internet faute d'équipement numérique. (Insee, 2019)



d'entreprises stockent du matériel numérique inutilisé. (BNP Paribas 3 Stop IT, 2020)

## LES 5 ÉTAPES DE LACOLLECTE.TECH

### 1. DON EN LIGNE

Ordinateurs portables, smartphones et tablettes fonctionnels peuvent être proposés en quelques clics sur [www.lacollete.tech](http://www.lacollete.tech).

### 2. QUALIFICATION

Nos équipes reprennent contact rapidement pour **valider le don** et **répondre à toutes les questions** !

### 3. COLLECTE

Un reconditionneur partenaire propose une date de retrait et vient **recupérer le matériel**.

### 4. RECONDITIONNEMENT

Audit des équipements, effacement des données, réparations éventuelles... **le matériel exploitable est revalorisé en toute sécurité, le reste est recyclé.**

### 5. DISTRIBUTION

Les équipements reconditionnés sont vendus à tarifs solidaires à **des publics en situation de précarité numérique** via nos points d'accueil ou des relais sociaux. Les recettes permettent de **financer des actions d'inclusion numérique sur tout le territoire.**

RENDEZ-VOUS SUR

[lacollete.tech](http://lacollete.tech)

# Les Relais Numériques

Les Relais Numériques, ce sont **plus de 500 structures sociales** qui proposent, avec le soutien d'Emmaüs Connect, une aide durable sur le numérique en faveur des personnes en situation de précarité. **Depuis deux ans, plus de 20 000 personnes en difficulté ont été accompagnées** via les Relais Numériques

A travers trois modalités d'action, un accompagnement personnalisé et de la formation professionnelle, Emmaüs Connect transmet son savoir-faire et un appui opérationnel aux structures sociales souhaitant passer à l'action.



## Connexion

Mise à disposition de **crédits mobile** et internet à tarif solidaire, grâce à un site web simple d'utilisation



## Équipement

Mise à disposition d'**équipements reconditionnés** à tarif solidaire (dans la limite des stocks disponibles)



## Accompagnement

Mise en oeuvre d'ateliers de développement des **compétences numériques essentielles**

# Un double impact

## Pour les usagers :

- Augmentation du lien social et de la confiance en soi avec un accompagnement de proximité adapté
- Une autonomie sur les services numériques essentiels et un coup de pouce pour leur insertion

## Pour les Relais Numériques :

- Un gain d'autonomie sur l'accompagnement numérique des publics
- Participation à une communauté d'acteurs et d'échange pour des projets pérennes
- Sur le long terme, un gain de temps pour les travailleurs sociaux qui peuvent se concentrer sur l'accompagnement socio-professionnel





# Explorer de nouvelles thématiques

## Migration et exil

Identifier les freins à l'insertion des personnes arrivées sur le territoire national, et proposer des outils numériques répondant à ces problématiques

## International et outre-mer

Étendre le champ d'action d'Emmaüs  
Connect aux territoires d'Outre-Mer et à l'étranger

## Citoyenneté & Numérique

Permettre aux publics les plus précaires de prendre part au débat citoyen.

## Ruralité connectée

Faciliter l'accès aux services numériques et offrir la possibilité à chacun d'accéder l'autonomie numérique, y compris dans les zones reculées



# Témoignages



« Ce parcours de formation m'a beaucoup apporté. J'ai pris confiance en moi face à certains de mes a priori sur internet et j'ai pu devenir autonome dans ce domaine. »

— **Eric**, bénéficiaire



« J'apprends les bases de l'informatique, le plus simple comme je ne connais rien. Chez moi, mes enfants n'ont pas assez de patience pour m'aider, pour me montrer. Ici, tout le monde prend le temps. »

— **Vanessa**, bénéficiaire



« Certains bénéficiaires sont complètement débutants et ne savent pas utiliser une souris lors de la première séance. Les voir progresser, prendre confiance et être contents de réussir est pour moi une source de joie. »

— **Sylvia**, bénévole

# 03. Agir ensemble



# Différentes modalités de soutien



## Un soutien financier

Déductible à hauteur de 60%, votre don permettra d'accompagner encore plus de personnes en situation de précarité ou, selon votre choix, de financer un projet spécifique



## Le don d'équipements numériques

Smartphones, ordinateurs portables, tablettes, Emmaüs Connect récupère vos anciens appareils pour leur donner une seconde vie



## Le mécénat de compétences et l'engagement de vos collaborateurs

Sensibilisation de vos équipes aux enjeux de l'inclusion numérique, participation aux ateliers en point d'accueil, aide ponctuelle sur des missions spécifiques



# Engagement de vos salarié.e.s

Nous pouvons accueillir vos collaborateurs pour du **bénévolat** courte durée ou du **mécénat de compétences** sur différentes missions :

**Participation aux activités opérationnelles des antennes**



**Déploiement de parcours**

**Appui sur des projets spécifiques et chantiers transverses**

# 04. Annexes



# La gouvernance



**Guillaume-Alexandre Collin**  
Président



**Charlotte Bougenaux**  
Co-directrice



**Marie Cohen-Skalli**  
Co-directrice

## Comités locaux

Réunit les salariés et les bénévoles souhaitant participer au développement stratégique et opérationnel des actions sur leur territoire.



## Quels liens entre Emmaüs Connect et le mouvement Emmaüs ?

Emmaüs Connect est une association membre du mouvement Emmaüs. Comme les 290 autres groupes du mouvement, elle est engagée sur des valeurs communes mais conserve une pleine autonomie juridique et opérationnelle.

## Organes décisionnels au national

### Conseil d'administration

Composé de 6 membres bénévoles et des deux co-directrices, il fixe les orientations stratégiques de l'association.

**Part des femmes : 50%**

### Comité de direction

Composé des co-directrices et des responsables métiers (opérations, partenariats, formation, communication, finances, et RH), il décline la stratégie et assure chaque semaine le suivi des affaires. **Part des femmes : 44%**

### Comité RH

Réunit les responsables métiers, responsables régionaux et directrices pour apporter une vision globale des enjeux RH et harmoniser les pratiques d'évaluation.

**Part des femmes : 33%**

# L'équipe Emmaüs Connect

## Effectifs salariés



depuis la période COVID : +200%  
d'effectifs en CDI et CDD

## Profils des salarié.e.s\*



de femmes et 34%  
d'hommes



Moyenne d'âge  
30 ans



de femmes parmi les  
managers

\*au 31.12.2022

# 1 546 bénévoles


ont réalisé au moins une action au  
cours de l'année 2022. Leur  
mobilisation est indispensable  
partout en France.



# A bientôt

 Tom-Louis Teboul, Responsable du développement

 [tlteboul@emmaus-connect.org](mailto:tlteboul@emmaus-connect.org)

 06.59.77.61.84

 Jérémy Goldbaum, Chargé de développement et innovation

 [jgoldbaum@emmaus-connect.org](mailto:jgoldbaum@emmaus-connect.org)

 06.37.17.29.74

