



*” Zéro personne  
mal-logée  
ou  
non logée ”*

COMME  
CHEZ **TOIT**

ASSEMBLER LES SOLUTIONS-HABITATS POUR TOUS

# SOMMAIRE

**Une équipe - Un réseau** p. 3

**Les services de l'entreprise** p. 4-5

**"Comme Chez ToiT" - Génèse et histoire** p. 6

**Les offres "Comme Chez ToiT"** p. 7

**Moana's house: 14m2** p. 7

**LA BASE: prêt à vivre clé en main** p. 7

**Spécifications techniques** p. 8

**Plan d'agencement** p. 9

**Rendus et cahier des charges techniques**

**Menuiseries** p. 10

**Plomberie, chauffage, ventilation** p. 11

**Electricité** p. 12

**Lil' Robin's house: 28m2** p. 13

**LA BASE + extension chambre en rectangle : prêt à vivre clé en main** p.13

**Container module Chambres** p.15

**Menuiseries**

**Electricité**

**Bardage**

**Lil' Salome's house: 28m2** p. 17

**LA BASE + extension chambres en "T" : prêt à vivre clé en main** p. 17

**LA BASE + extension chambres en "T" : prêt à vivre clé en main** p. 8

**Les partenaires: ils nous soutiennent** p. 20

**Informations complémentaires** p.21

# Une équipe Un réseau



**Confiance**



**Engagement**



**Éthique**

## LE PATCH'WORK – Engagement durable

Membre de l'alliance Netbox – référent ESS / habitat  
Le PATCH'WORK est un véritable assemblier de projets, d'idées, de réalisations, d'actions, de formations, de savoirs-faire, de talents et de compétences, etc.

« **Comme chez ToiT** » vous accompagne dans la fabrication de solutions d'habitats modulaires et modulables à partir de containers maritimes destinés aux personnes en situation d'exclusion liée au logement.

« **Comme chez ToiT** » est la réponse d'un habitat agile en tant que solution temporaire ou durable qui soutient et complète le paysage du logement.

Missions: pré-études de faisabilité, diagnostics, ingénierie sociale, assistance à maîtrise d'usage, mesures d'impacts sociales.

## Cargo' Home



Membre de l'alliance Netbox Containers, Cargo Home intervient dans l'étude de votre projet, la réalisation des plans techniques pour les unités de production spécialisées.

Missions: études techniques, plans, démarches administratives.

## Netbox Containers

Réseau national regroupant l'ensemble des unités de production spécialisées.

Missions: fabrication et aménagement des containers



# Les services de l'entreprise

## Ingénierie sociale

### L'Étude ou pré-étude de faisabilité:

- Analyse approfondie des différents aspects du projet, y compris les contraintes, les ressources disponibles et les opportunités.
- Évaluation de la viabilité et de la faisabilité du projet, en prenant en compte les aspects techniques, économiques et environnementaux.
- Identification des solutions potentielles et recommandations pour optimiser la mise en œuvre du projet.

## Assistance à maîtrise d'usage (AMU)

### Une assistance en continue tout au long du projet - un catalysateur et interlocuteur unique pour:

- Accompagnement des clients tout au long du processus de mise en œuvre du projet.
- Création de solutions clé en main et personnalisées pour répondre aux besoins spécifiques des futures habitants.
- Suivi et évaluation continue pour garantir l'adaptation aux besoins changeants des habitants et maximiser les bénéfices du projet.

# Les services de l'entreprise

## Formation

**Thématiques autour des pratiques professionnelles d'aller-vers et du Logement d'abord :**

- Forte de son expérience, LE PW intervient, met en œuvre et déploie divers modules de formations dans le champ sanitaire et social, auprès de professionnels ou étudiants et de tient à disposition des organismes de formation.

*"Nous avons réalisé plusieurs sessions pour l'organisme de formation de la Fédération des Acteurs de la Solidarité"*



Fédération  
des acteurs de  
la solidarité  
AUVERGNE-RHÔNE-ALPES

# “Comme Chez ToiT”

## Génèse et histoire

“Comme Chez ToiT” c’est le fruit d’une **coopération** entre Le **PATCH’WORK – Engagement durable**, le **Comité D-Base** qui est un collectif représentant des personnes accompagnées (CRPA) composé de professionnels du travail social et de travailleurs pairs expertes de leur vécu et de l’**Alliance NETBOX France** qui a permis la réalisation du prototype habitat. Ensemble, nous avons partagé à partir d’**études comparatives** entre les solutions de Tiny Houde déjà existantes, nos **expériences**, nos **idées** et nos **connaissances**, pour imaginer **un habitat répondant aux besoins réels** des personnes en situation d’exclusion liée au logement. C’est dans ce contexte de crise du logement et grâce à cette coopération unique, qu’est né “Comme Chez ToiT” **habitat Container, un prototype de 14 m<sup>2</sup>** offrant une réponse rapide, digne et durable à des enjeux sociaux, environnementaux et écologiques pressants. Cette histoire témoigne de la **puissance du travail coopératif** et de notre **engagement commun** dans la création de **solutions innovantes et adaptées**.



# Les offres "Comme Chez Toi"

*Tiny*

## Moana's House : 14m2

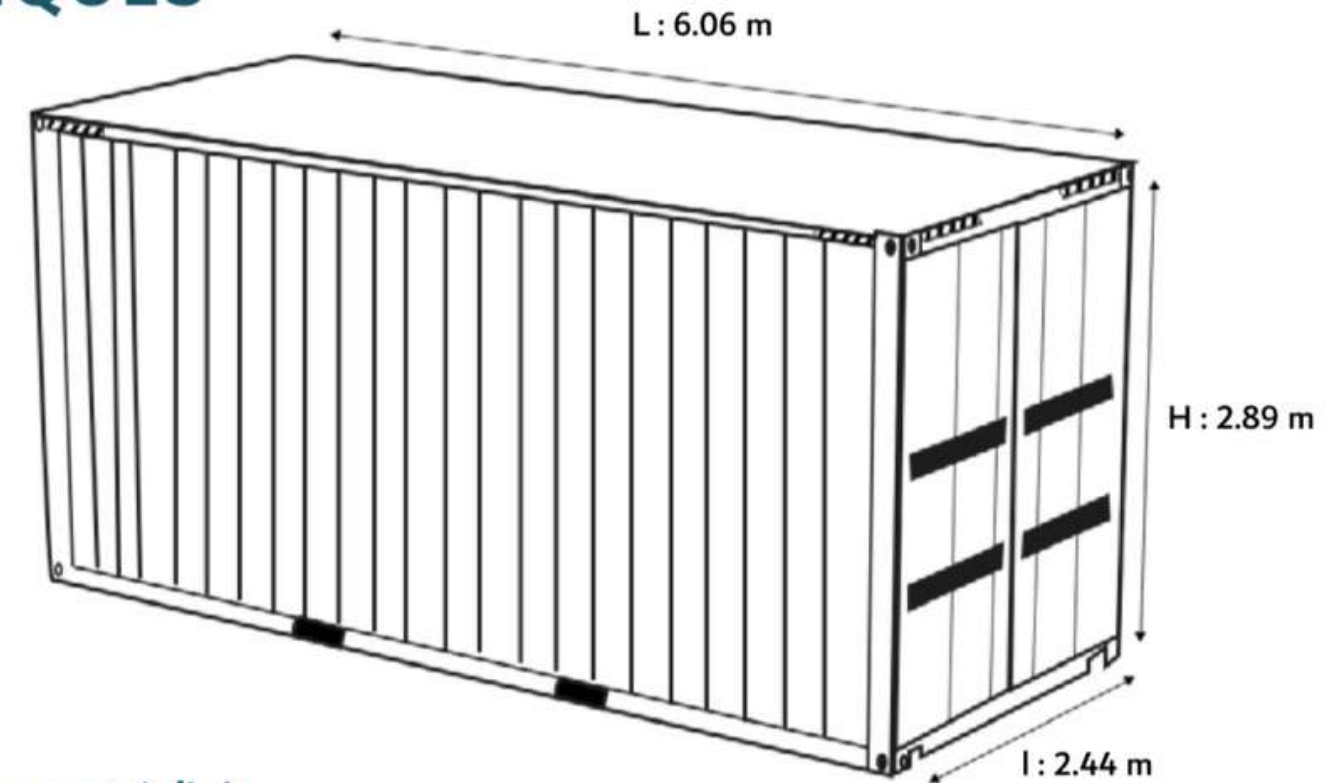
LA BASE: prêt à vivre clé en main



# Moana's House : 14m2



## SPÉCIFICATIONS TECHNIQUES



Solide  
Sécurisé  
Étanche à l'eau et à l'air

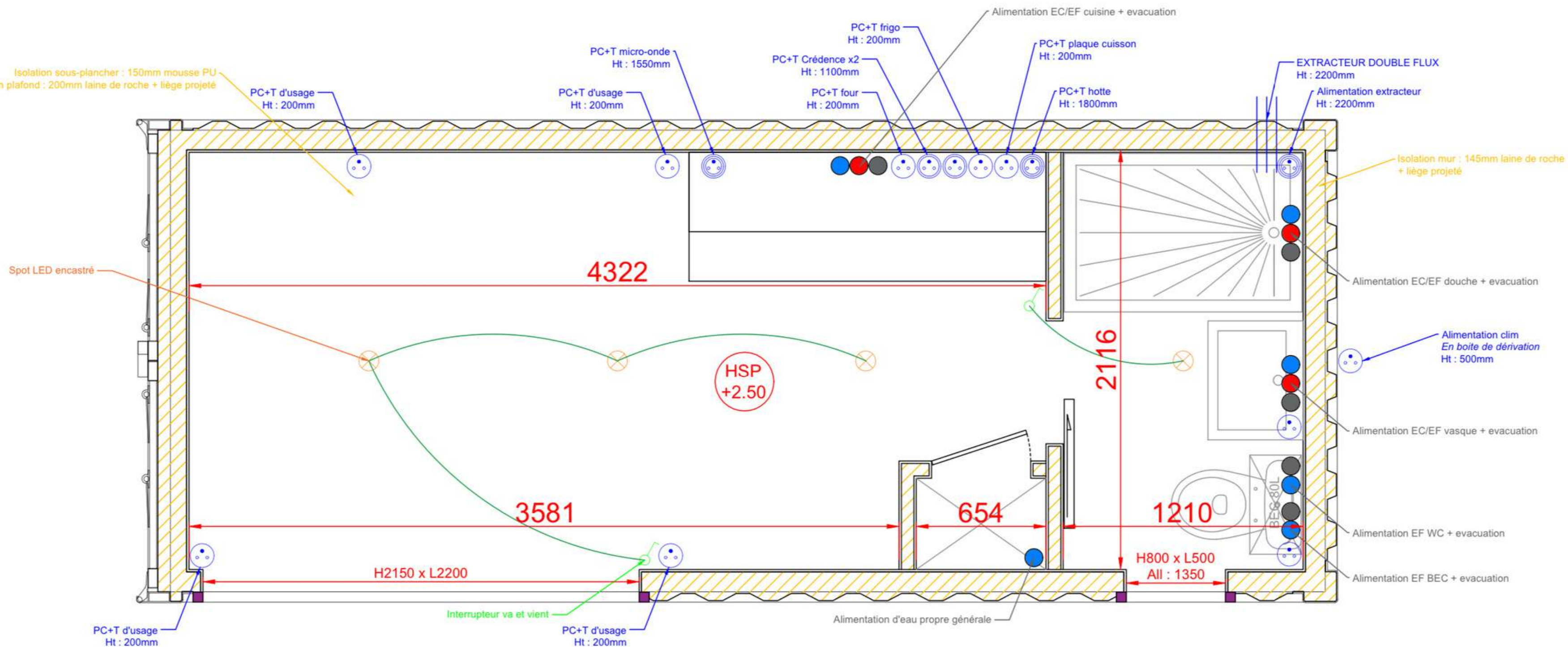
INFORMATIONS GÉNÉRALES	DIMENSIONS INTÉRIEURES	AUTRES INFORMATIONS
Poids à vide : 2300 kg	Longueur : 5.90 m	Volume : 37.30 m <sup>3</sup>
Plancher: marine 28 mm	Largeur : 2.35 m	Surface : 13.86 m <sup>2</sup>
Structure: acier corten	Hauteur : 2.69 m	



Les informations ci-dessus sont données à titre indicatif, et peuvent varier en fonction des fournisseurs.



## Plan d'agencement



# Tiny Moana's House : 14m<sup>2</sup>

## Rendus et cahiers des charges techniques

- Liège projeté sur les parois internes
- Isolation pour RE2020 :
  - Mur : minimum R=4.25
  - Plafond : minimum R=5.70
  - Sol : minimum R=3.20
- Bardage :
  - Tasseaux 40x40 raboté 4 faces
  - 1 volet coulissant extérieur

## Menuiseries

- 1 baie vitrée H2150 x L2200mm sans volet roulant, avec béquille et serrure pour accès depuis l'extérieur
- 1 fenêtre OB H800 x L500mm sans volet roulant avec verre brouillé
- 1 porte intérieure coulissante 700mm de passage
- 1 porte de placard intérieur 500mm



# Moana's House : 14m2

## Plomberie, chauffage et ventilation

- Chauffe-eau (électrique Plat Mural MultiPositions Blanc Velis EVO Ariston 80 L)
- Douche 1200 x 800mm avec parois
- Pompe à chaleur mono split (ex : Pack Climatiseur réversible AIRTON - en fonction des partenaires - 2500W - Readyclim 4M)
- Extracteur d'air double flux (Aldes Nanoair Aérateur extracteur double flux à interrupteur 157 mm)
- 1 meuble vasque avec mitigeur
- 1 WC



# Tiny Moana's House : 14m2



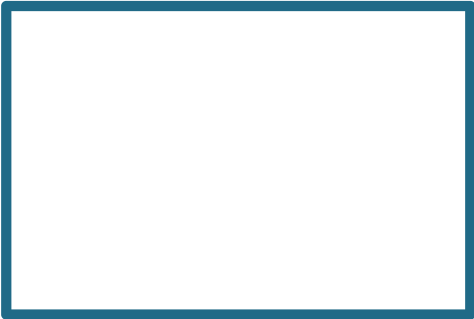
## Electricité

- 5 spots LED encastrés
- 1 attente en boîte de dérivation sur le toit à l'extérieur pour éclairage
- 2 interrupteurs va et vient (pièce principale et salle de bain)
- 1 interrupteur va et vient avec voyant (attente éclairage extérieur)
- 1 sortie de câble pour plaque de cuisson 2 feux
- 1 PC+T pour frigo
- 1 PC+T pour chauffe-eau
- 8 PC+T

# Les offres "Comme Chez Toi"

## Lil' Robin's House : 28m2

LA BASE + extension chambre en rectangle : prêt à vivre clé en main



# Lil' Robin's House : 28m2



## 2 Containers 20 pieds High Cube

- 1 module **Base** "Moana's house"



- 1 module "**Chambres**"

# Lil' Robin's House : 28m<sup>2</sup>

## Chambre 1



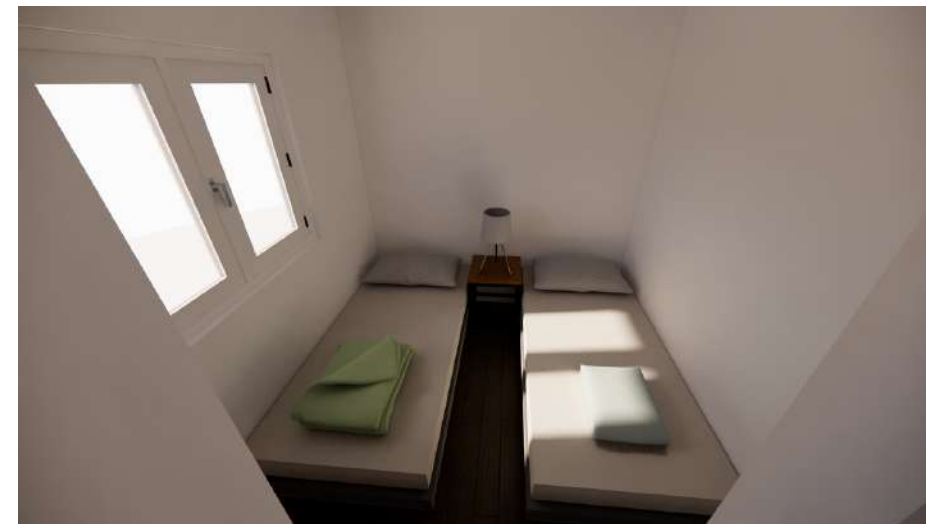
## Accès aux chambres



## Chambre 2



## Chambre 1 (vue porte)



## Container module Chambres

- 1 Container 20 pieds HC (voir dimension p.7)
- Liège projeté sur les parois internes
- Isolation pour RE2020 :
- Mur : minimum R=4.25
- Plafond : minimum R=5.70
- Sol : minimum R=3.20

## Menuiseries

- 2 fenêtres à la française H1000 x L1200mm sans volets roulant
- 2 portes intérieures 730mm de passage

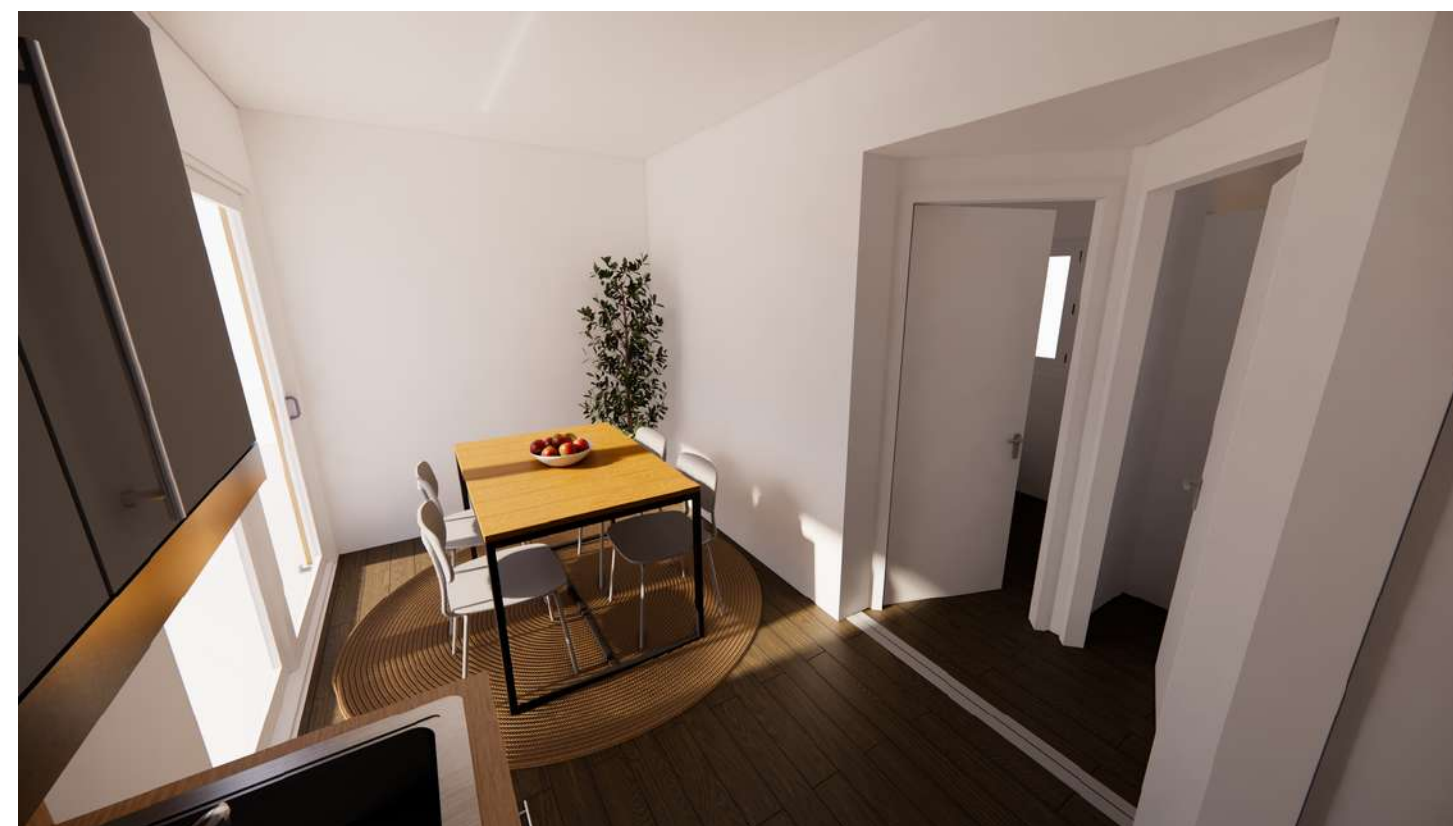
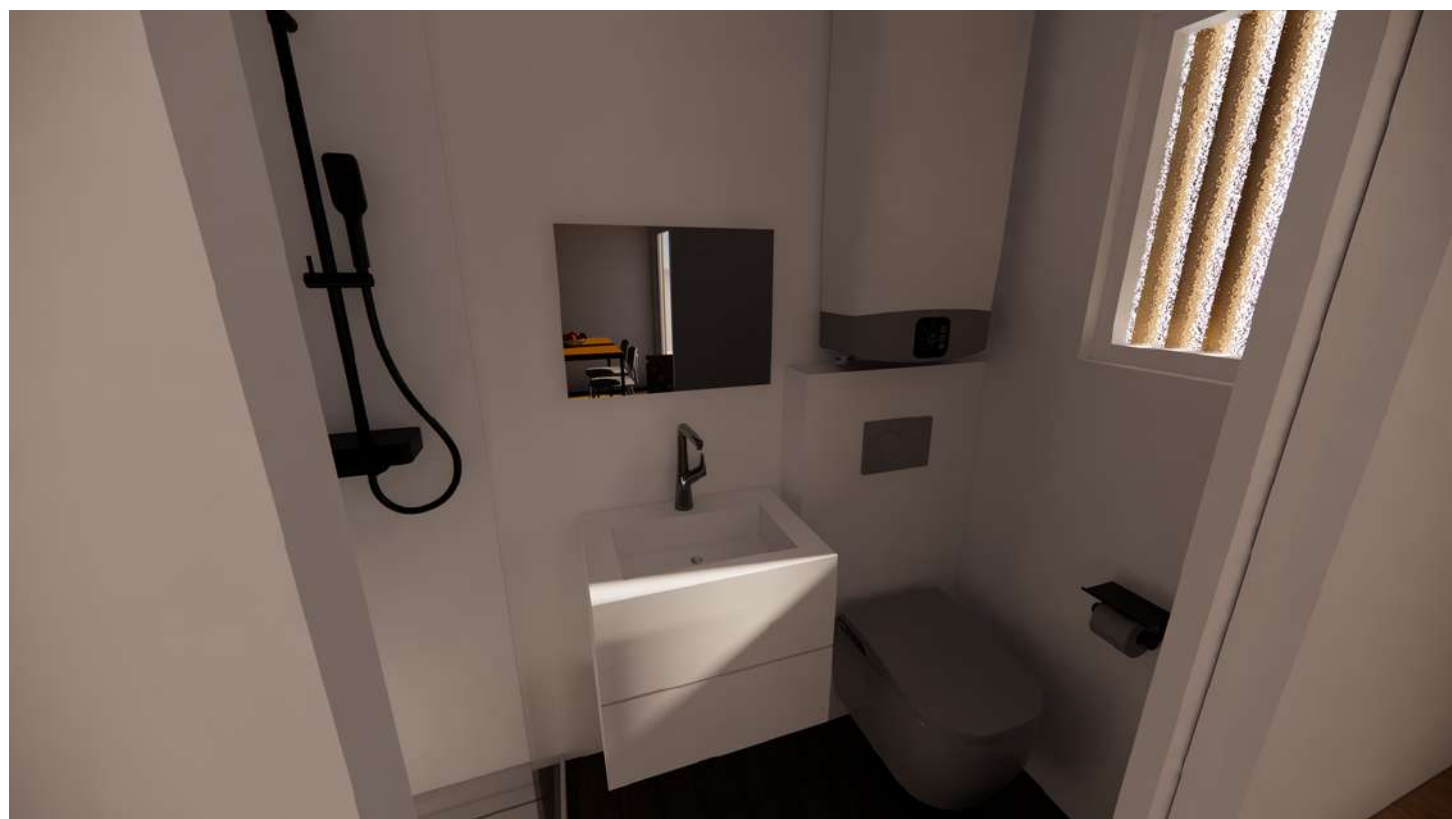
## Électricité

- 2 spots LED encastrés
- 2 interrupteurs va et vient
- 6 PC+T

## Bardage

- Tasseaux 40x40 raboté 4 faces
- 2 volets coulissants extérieur

# Lil' Robin's House : 28m2



**HABITAT MODULABLE**  
**HABITAT AGILE**  
**HABITAT ADAPTABLE (PMR)**

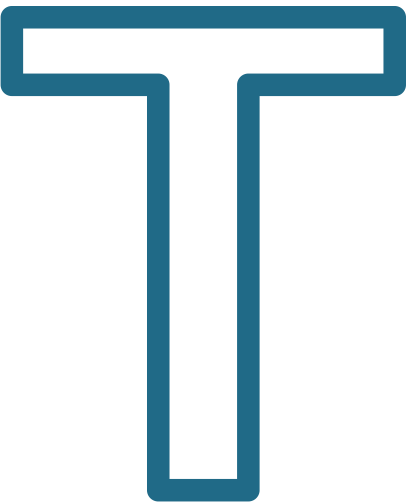




# Les offres "Comme Chez Toit"

## Lil' Salome's House : 28m2

LA BASE + extension chambres en "T" : prêt à vivre clé en main



# Lil' Salome's House : 28m<sup>2</sup>



## 2 Containers 20 pieds High Cube

- 1 module **Base** "Moana's house"



- 1 module "**Chambres**"

# Lil' **Salome's House : 28m2**

**HABITAT DIGNE**

**HABITAT INTEGRE DANS SON ENVIRONNEMENT**

**HABITAT ECORESPONSABLE**



# Les partenaires "Ils nous soutiennent"



# Les informations complémentaires



**Lucie PERRAUDIN**

**contact.lepatchwork@gmail.com**

**06.64.17.60.54**

**2 allée Montplaisir**

**07800 Charmes-sur-Rhône**

**<https://linktr.ee/contact.lepatchwork>**

" Julie, jeune maman en pleine séparation, Nicolas, en quête d'un toit près de son lieu de formation, Michel, victime des inondations, nous rappellent que la perte de notre foyer peut toucher chacun de nous "



**Contactez-moi**  
**pour assembler ensemble les solutions !**

*Lucie*