



Casques Bleus France

Rapport d'activité

14 juin 2024

Casques Bleus France

36 Faubourg de Montbéliard – 90000 Belfort – 07 62 68 19 77 – www.casquesbleusnfc.fr – contact@casquesbleusnfc.fr



Un fil conducteur en 2023

Ecriture du modèle de fonctionnement de Casques Bleus France

Merci à la Fondation du Bien Commun

Merci à Matthieu

Sans qui ce travail n'aurait pas été possible





Ecosystème de l'accompagnement des entreprises en difficulté

Prévention

Pré-difficultés

Difficultés

Post Dépôt de Bilan

Administrations et institutionnels

Les conseils :
Experts comptables
Avocats
Banquiers

Juge des préventions

CRP DREETS
GPA Casques Bleus

CIP des CCI
Médiation du crédit
CCSF (DGFIP)

Mandat Ad Hoc,
Conciliation

Tribunal de commerce :

Procédure de sauvegarde,
Redressement Judiciaire,
Liquidation Judiciaire






60 000 rebonds

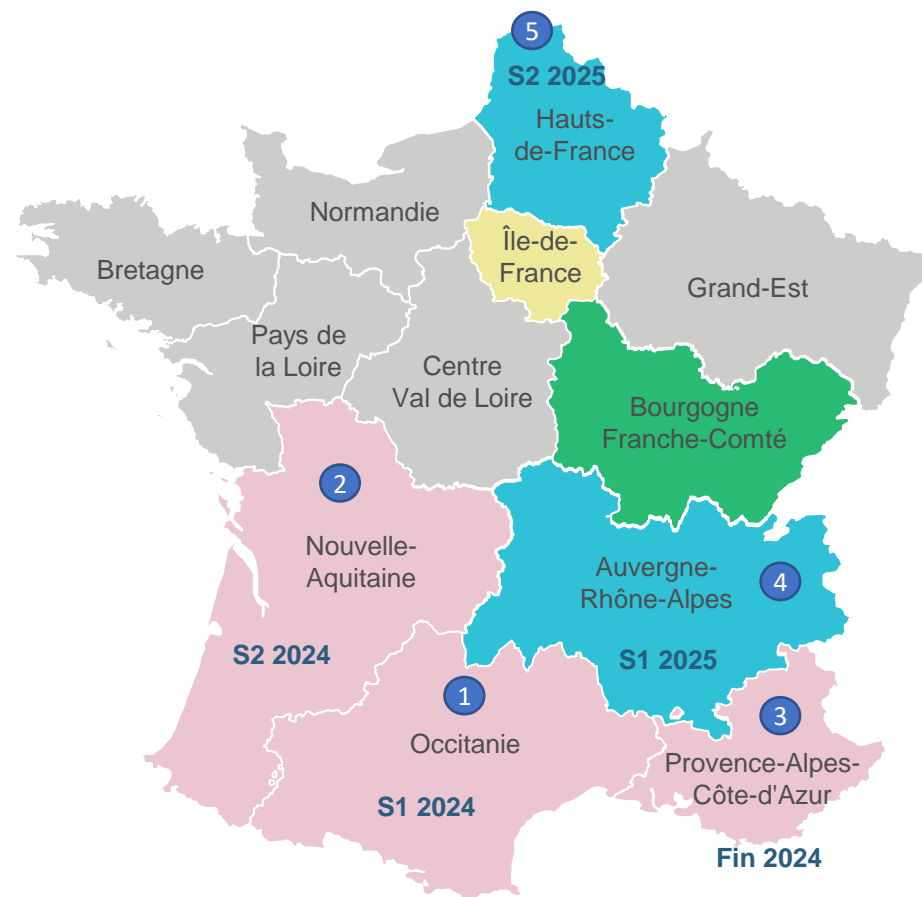
Porte d'entrée la plus en amont vers l'ensemble des autres acteurs, à la frontière entre la prévention et les pré-difficultés

A n'importe quelle étape du processus : APESA



Plan de déploiement

-  Région déployée
-  Région en cours de déploiement
-  Opportunités en cours
-  Ambition 2025
-  Ambition 2026 - 2027



Process industriel de déploiement dans les territoires



Trinôme identifié

Association créée

1^{er} entretien fait

3 mois

3 – 6 mois

Min 1 mois

A vie 😊

Etapas

Sensibilisation

Création de l'association

Lancement

Soutien continu

Activités

- Présentation du dispositif sur site
- Rôle de CB France, rôle du local
- Prise de connaissance du contexte politique et économique du territoire

- Rédaction des statuts
- Rescrit fiscal
- Règlement intérieur
- Recrutement des bénévoles
- Convention entre CB France et l'association locale

- Présentation des outils CB France : Guide du bénévole, CRM, Méthodologie de l'entretien
- Accompagnement terrain sur un entretien

- "Hotline" disponible au besoin
- Formation continue sur des sujets d'actualités type nouveaux droits
- Formation des nouveaux bénévoles

Fréquence de rencontre

- Ad-hoc

- 1 fois par mois

- 1 fois par mois

- 2 fois par an

Livrable

- Engagement écrit d'un trinôme Président – Secrétaire - Trésorier

- Statuts de l'association locale déposés

- 1^{er} accompagnement en cours

- -

Formations

- -

- *E-learning* décrivant le fonctionnement, les process,...

- 4 ½ journées toutes les 4 semaines pour les trois 1^{ers} mois. Dispensées par des formateurs internes
- Supports pédagogiques dans le CRM

- '*Prendre du Recul*' après le 2^{ème} accompagnement
- *Formation continue* sur des sujets externes



Plan de formation

Aborder la pratique de l'écouter à 3 niveaux

Tous droits réservés Agileom

Capitalisation des documents déjà existants et mise en ligne dans le CRM

Savoirs

- Les informations nécessaires au bénévole écoutant pour conduire les entretiens du dispositif Casques Bleus

Simulations d'entretiens, partage de cas réels, étude de cas en binôme

Savoir-faire

- Le processus et les méthodes nécessaires à utiliser dans la bonne pratique des entretiens du dispositifs. Entraînements, supervision de cas réels et modélisation en binôme.

Prises de conscience stimulées, intentions

Savoir-être

- Les attitudes et comportements adaptés à une posture d'écouter sécurisée, au service des bénéficiaires sans tomber dans les pièges des phénomènes transférentiels (sauvetage, prise en charge inadaptée, faire à la place...)

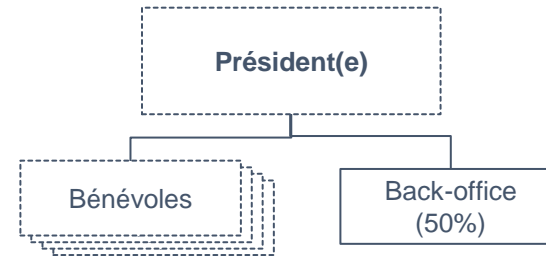
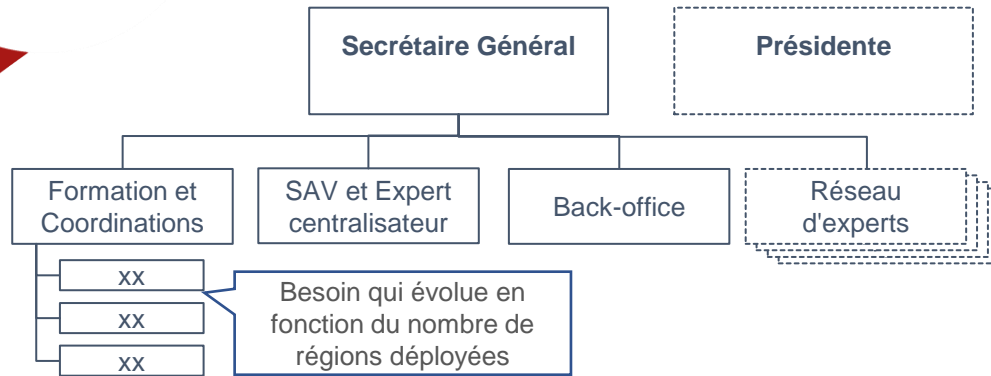


Organisation cible

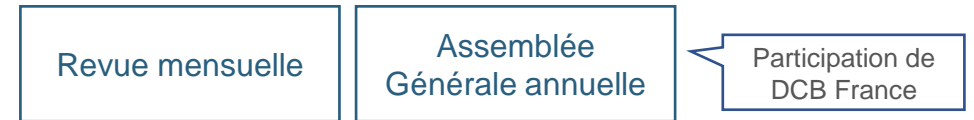
DCB France (4 – 8 salariés)

DCB Territoires (x 50)

Organisation



Réunions clés



Missions

- ① Coordonner les lancements des dispositifs
- ② Assurer la formation de tous les bénévoles
- ③ Assurer l'homogénéité du support Casques Bleus en France

- Ⓐ Venir en aide aux dirigeants de TPE/PME en difficulté





Budget prévisionnel (1/2)

	Dépenses (k€)	2024	2025	2026	2027
RH	Président	0,0	0,0	0,0	0,0
	Secrétaire général	60,0	60,0	60,0	60,0
	Service après-vente	25,0	50,0	50,0	50,0
	Back office	17,5	35,0	35,0	35,0
	Responsable formation 1	20,0	40,0	40,0	40,0
	Responsable formation 2	20,0	40,0	40,0	40,0
	Responsable formation 3	0,0	40,0	40,0	40,0
	Responsable formation 4	0,0	0,0	40,0	40,0
			142,5 €	265,0 €	305,0 €
Frais de structures	Loyers et charges	11,4	11,4	11,4	11,4
	Assurances	3,0	3,0	3,0	3,0
	Outil informatique	10,0	10,0	10,0	10,0
			24,4 €	24,4 €	24,4 €



Budget prévisionnel (2/2)

Frais de déplacements		57,6 €	96,0 €	115,2 €	115,2 €
Formation APESA, Communication et autre	Formation APESA	10,0	4,0	6,0	6,0
	Communication	30,0	42,0	60,0	78,0
	Divers	13,2	21,6	25,5	26,4
		53,2 €	67,6 €	91,5 €	110,4 €
Total		277,7 €	453,0 €	536,1 €	555,0 €
Nombre d'entreprises aidées		1 000	2 500	5 000	10 000
Coût par entreprise aidée (en euros)		2 77	181	107	55

A horizon 4 ans, le coût d'une entreprise accompagnée est de 55 euros.





Rencontre avec le ministère





Et des éléments techniques déjà prêts

- CRM en fonctionnement
- Plateforme téléphonique
- Documents d'intervention
- Charte d'engagement
- Documents pédagogiques
- Statuts type
- Plaquettes de communication...





Enjeu 2024 : la recherche de financements

Le modèle de fonctionnement est établi.

**Prochaine étape : recherche de financements
afin de pouvoir le mettre en œuvre !**

