



**Août 2024**

**novapec**  
SOUTENIR L'INNOVATION SOCIALE

# Le réemploi, plus écologique que le recyclage



**- 33%**

d'eau consommée



**- 79%**

de CO<sub>2</sub> émis



**- 76%**

d'énergie consommée

# Bientôt généralisé en France



La consigne du verre bientôt expérimentée dans "plus de 1 000" magasins du nord et de l'ouest de la France

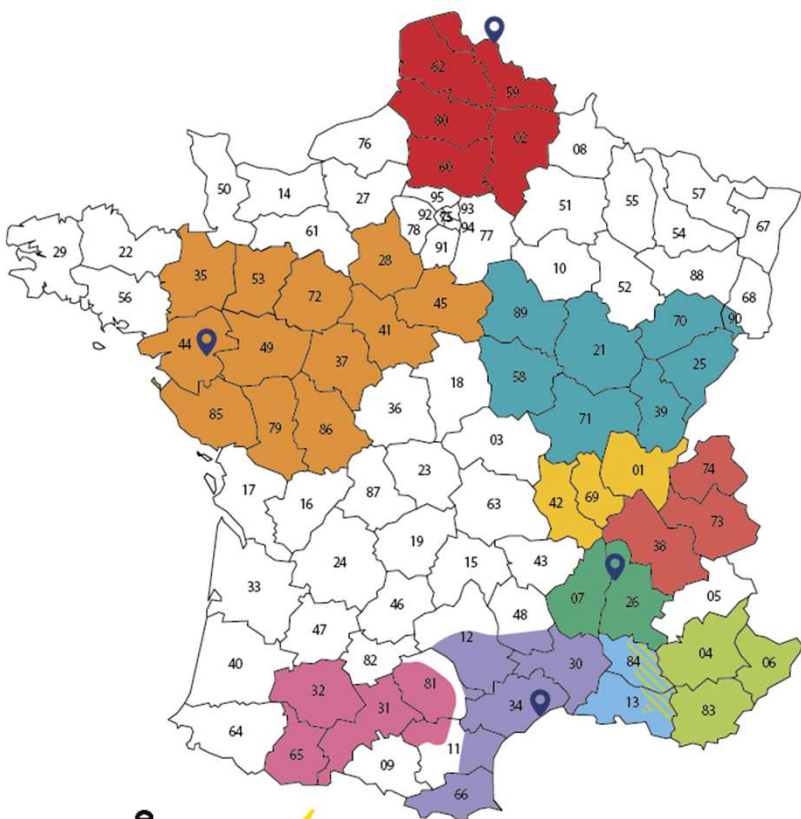
Les clients de ces magasins se verront appliquer une consigne en caisse en échange des contenants en verre, pots ou bouteilles "probablement aux alentours de 20 ou 30 centimes, selon les tailles et les formats".

[La consigne du verre bientôt expérimentée dans "plus de 1 000" magasins du nord et de l'ouest de la France \(francetvinfo.fr\)](https://www.francetvinfo.fr)



L'objectif est de réemployer 10% des emballages d'ici 2027, comme le demande la loi Agéc sur l'économie circulaire de février 2020. (ARNAUD DUMONTIER / MAXPPP)

# Grâce à un écosystème d'acteurs engagés



**HAUT LA CONSIGNE**  
 → [contact@hautlaconsigne.fr](mailto:contact@hautlaconsigne.fr)  
[hautlaconsigne.fr](http://hautlaconsigne.fr)

**REBOOTEILLE**  
 → [contact@rebooteille.fr](mailto:contact@rebooteille.fr)  
[rebooteille.fr](http://rebooteille.fr)

**ALPES CONSIGNE**  
 → [contact@alpesconsigne.fr](mailto:contact@alpesconsigne.fr)  
[alpesconsigne.fr](http://alpesconsigne.fr)

**MA BOUTEILLE S'APPELE REVIENS**  
 → [developpement@ma-bouteille.org](mailto:developpement@ma-bouteille.org)  
[ma-bouteille.org](http://ma-bouteille.org)

**LA CONSIGNE DE PROVENCE**  
 → [contact@laconsignedeprovence.fr](mailto:contact@laconsignedeprovence.fr)  
[ecoscienceprovence.com](http://ecoscienceprovence.com)

**L'INCASSABLE**  
 → [contact@lincassable.com](mailto:contact@lincassable.com)  
[lincassable.com](http://lincassable.com)

**OC'CONSIGNE**  
 → [contact@oc-consigne.fr](mailto:contact@oc-consigne.fr)  
[oc-consigne.fr](http://oc-consigne.fr)

**CONSIGN'UP**  
 → [contact@consignup.org](mailto:contact@consignup.org)  
[consignup.org](http://consignup.org)

**BOUT À BOUT\***  
 → [contact@boutabout.org](mailto:contact@boutabout.org)  
[boutabout.org](http://boutabout.org)

**J'AIME MES BOUTELLES**  
 → [contact@jaimemesbouteilles.fr](mailto:contact@jaimemesbouteilles.fr)  
[jaimemesbouteilles.fr](http://jaimemesbouteilles.fr)

\*En relation avec Distro en Bretagne et Reverredire en Nouvelle-Aquitaine



En partenariat avec :



# La réglementation en faveur du réemploi



Le **Décret n°2022-507 de la Loi AGECE** fixe la proportion minimale d'emballages réemployés à mettre sur le marché annuellement à 10% en 2027.

Objectifs de mise sur le marché d'emballages ménagers réemployés	2024	2025	2026	2027
Producteurs déclarant un CA annuel inférieur à 20 M €			5%	10%
Producteurs déclarant un CA annuel entre 20 et 50 M €		5%	7%	10%
Producteurs déclarant un CA annuel supérieur à 50 M €	6%	7%	8%	10%

source <https://www.legifrance.gouv.fr/jorf/id/JORFTEXT000045536300>

# Consign'Up, acteur en Occitanie



Accompagnement  
producteur

Collecte  
dans l'ouest Occitanie

Lavage des bouteilles  
à Portet-sur-Garonne



**Jodie MARTIN**  
Directrice  
Opérationnelle



**Antonin RIVOAL**  
Responsable  
Développement  
Commercial



**Charlotte RABINOVITCH**  
Responsable Technique

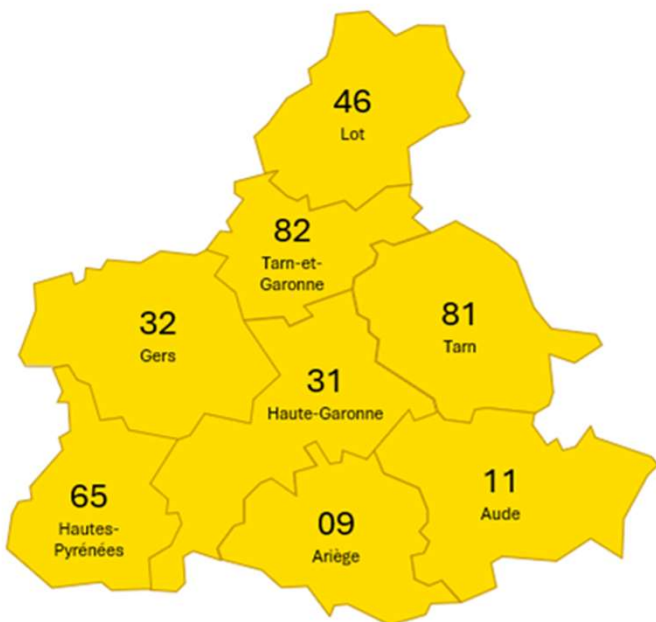


**Cloé DAVID**  
Responsable Logistique  
et Financements



**Noémie DELPRAT**  
Chargée de Communication  
et Vie Coopérative

# 2023, en quelques chiffres



**40**

producteurs  
(+13)

**60**

distributeurs  
(+14)

**374**

collectes  
(+118)

**7**

départements  
(+3)

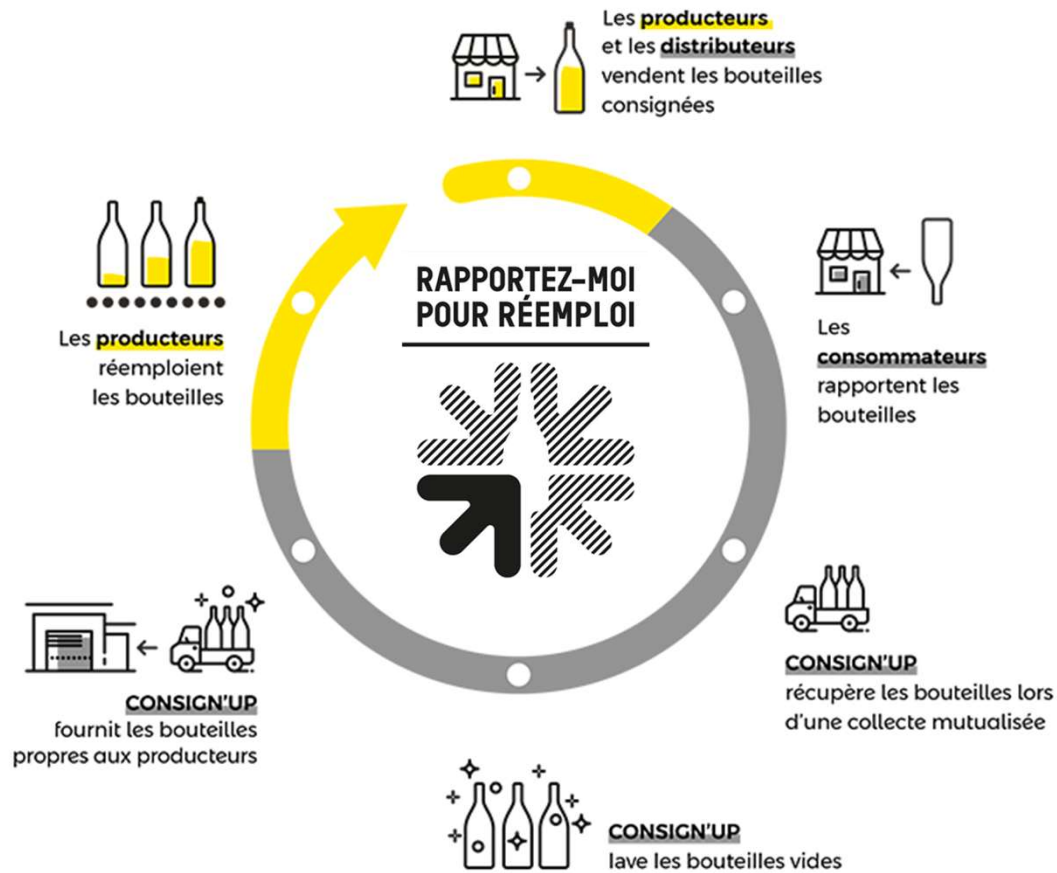
**120 000**

bts collectées  
(x2)

**50 000**

bts lavées  
(=)

# Le parcours de la bouteille



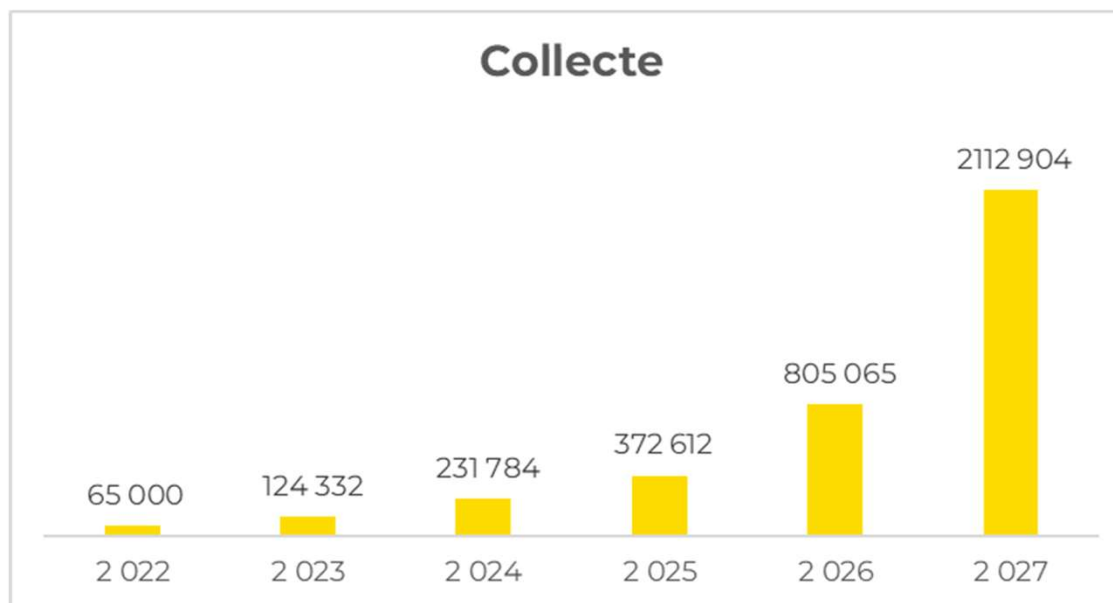


# 2 Millions de bouteilles à horizon 2027

## 880 tonnes de déchets évités



Indicateur	2 022	2 023	2 024	2 025	2 026	2 027
Chiffre d'affaires	37 183	76 638	173 332	193 249	356 520	748 871
Collecte	65 000	124 332	231 784	372 612	805 065	2 112 904
Points de collecte	50	56	66	86	106	126
Déchets évités - t / an	27	52	96	155	335	879



Source: réel + estimations de collecte - données internes total Consign'Up en nombre de bouteilles de 2022 à 2027

# Pourquoi favoriser le réemploi ?



**Réduire la quantité  
de déchets**

**62 398**

Kg de verre  
évités



**17 746**

Kg de CO2  
évités



**167**

Allers-Retours  
Toulouse-Bordeaux



**Répondre au besoin  
des consommateurs**

92% des français se disent favorable au retour de la consigne (*sondage Ipsos, 2023*)

**Valoriser les filières  
locales et durables**

452 producteurs réemployables en France dont 10% en ouest Occitanie

# Plan de communication 2024



## Evénements



## Partenariats



## Réseaux sociaux

 2 251 abonnés

 2,3k abonnés

## Vie coopérative

 20 sociétaires

# Priorités commerciales 2024



	Producteurs	Points de collecte
Transformer		
Diversifier	 	  
Tester	33 cl & bocaux	  

# Implantation de l'outil industriel



Travaux et aménagements	juin 2024		juillet 2024				aout 2024				septembre 2024				octobre 2024			
	S24	S25	S26	S27	S28	S29	S26	S27	S28	S29	S26	S27	S28	S29	S30	S31	S32	S33
Transfert du stock	■		■															
Travaux sol							■											
Aménagement du local											■							
Travaux plomberie/chaufferie											■							
Travaux plaquiste											■							
Travaux électricité											■							
Raccordement et test laveuse															■			





**Merci !**

