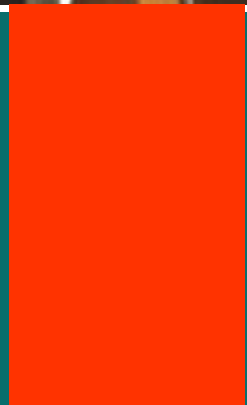


ابجوب



WeJOB

Assemblée Générale 2024 novembre



1 - Activité et projets 2023-2024

2 – Perspectives 2025

3- Election des membres du Conseil d'administration

3 – Autres sujets

WeJOB propose une offre répondant aux besoins du marché local sur le territoire :

- Conseiller les **entreprises** sur leurs besoins RH, recruter, former
- Accompagner les **citoyens** dans leur projet professionnel ou leur recherche d'emploi



AVEC UNE ÉQUIPE PLURIDISCIPLINAIRE, DE PROFESSIONNELS DES RH ET DE L'INSERTION PROFESSIONNELLE... AINSI QUE DES PARTENAIRES POUR TRAITER AU PLUS PRÈS DES SPÉCIFICITÉS DE CHACUN !

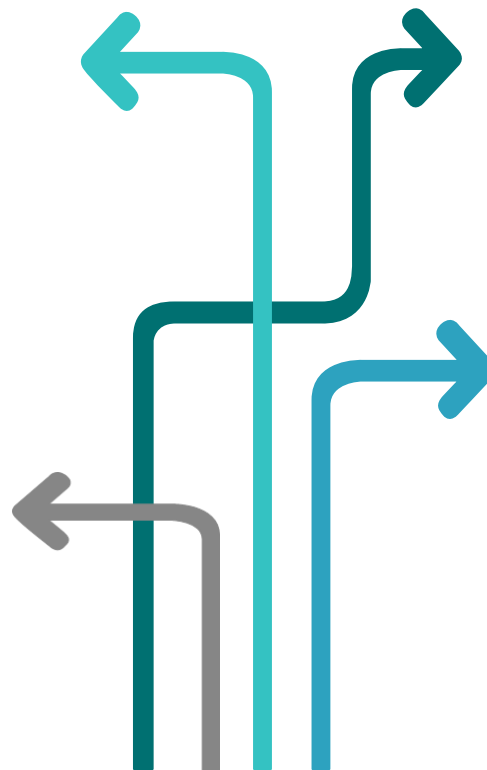
L'ÉQUIPE EN 2023 et 2024

12 salariés dont :

- 1 Directrice d'antenne
- 8 Conseillers en insertion professionnelle
- 1 Chargé de projets et finances
- 1 Responsable RH
- 1 Alternante (communication)

Offre en Ressources Humaines

- De l'information et de l'orientation sur l'ensemble des volets RH et particulièrement le **recrutement** inclusif adapté aux différents métiers...
- Des **formations**, des plans de développement des **compétences** et de la conduite du changement sur la base de la dynamique de groupe
- Du **conseil en RH, en organisation** et en management, adapté aux besoins conjoints des entreprises et de leurs collaborateurs



Offre pour l'Emploi

- Des programmes **collectifs et innovants** de professionnalisation, sur le projet professionnel et la recherche d'emploi
- Des **ateliers** spécialisés, pour différents profils : étudiants, seniors, cadres...
- Des **accompagnements individuels**, pour des besoins spécifiques et bilans de compétences
- Une **communauté** de compétences et des **événements** pour démultiplier ses chances

NOS PROGRAMMES POUR L'EMPLOI

2023 - 2024

Nos programmes pour l'emploi sont mis en place **dans le cadre d'expérimentations, puis se pérennisent** et évoluent en fonction des besoins par profil de demandeurs d'emploi.



En 2023, 4 programmes se déclinent, en partenariat avec les pouvoirs publics et de nombreux acteurs locaux de l'emploi, pour des impacts majeurs :

Depuis
2019



ACTIV'SENIORS / REUSSIR ENSEMBLE

Pour les + de 50 ans

**Programme booster d'employabilité
et de recherche d'emploi**

5 semaines de programme collectif
2 mois de suivi individuel

Depuis
2020



MEM

**Métier, Emploi, c'est pour Moi
Public QPV / mères isolées**

**Programme de construction et
d'accession au projet professionnel**

4 semaines de programme collectif
3 mois de suivi individuel

96%

Taux de
satisfaction

63%

De retour à l'emploi
ou
en formation*

**16 sessions et plus de 160 jobeurs
accompagnés en 2023**

PROGRAMMES SENIORS

- 2 sites : Bordeaux et Langon
- Programme intégralement financé pour le jobeur
- Prêts de PC pendant tout le programme
- Ateliers pour tous, innovants : intégration par le sport, improvisation théâtrale, numérique, etc.
- Ateliers optionnels selon besoins : conseil au numérique, bilan mobilité
- Focus Santé et Confiance en soi

Avec le soutien de



*6 mois après réalisation du programme



NOS PARTENAIRES



LES SENIORS TÉMOIGNENT

«On repart avec tous les outils nécessaires pour la recherche d'emploi ainsi qu'une reprise de confiance en soi. A recommander à tous les chercheurs d'emploi !»



« Ce programme est précieux pour ne plus se sentir seul dans sa recherche, obtenir des réponses à plein de questions que l'on se pose et retrouver la motivation et la confiance en soi. »





8 sessions et près de 75 jobeurs, principalement des femmes, accompagnées en 2023 sur le programme MEM : Métier et Emploi, c'est pour Moi

- Programme itinérant : Floirac, Lormont, Pessac, Bègles, Bordeaux, Eysines, Talence
- Programme intégralement financé pour le jobeur
- Prêts de PC pendant tout le programme
- Ateliers : confiance et estime de soi, parentalité, découvertes métiers, etc.
- Ateliers optionnels selon besoins : initiation au numérique, bilan mobilité, apprentissage de la langue française
- **Garde d'enfants offerte**

62%

De retour à l'emploi
ou
en formation*

Avec le soutien de



*6 mois après réalisation du programme
(hors abandon des recherches)

UN PARTENARIAT qui FONCTIONNE BIEN !

Le **système de garde d'enfants** intégré au programme MEM constitue un réel atout dans la levée de freins des jeunes mères de famille.

Les enfants gardés sont âgés de 6 mois à 3 ans, exclusivement non scolarisés, et permettent aux jeunes mamans de participer sereinement aux ateliers collectifs du programme.

32%

des mères ont
bénéficié de la
garde d'enfants



Un véritable atout



La garde d'enfants est assurée par **Brin d'Eveil**, réseau de crèches, avec agrément CAF / PMI.

NOS PARTENAIRES



Zoom sur la session MEM De Bègles – Jobdating d'octobre 2023



5 entreprises représentées sur des secteurs d'activité différents en lien avec les projets professionnels des jobeurs :

L'appui très bien accueilli du Service Emploi pour compléter l'offre de postes envisageables

Suite au lancement d'un appel à projet national, WeJOB a lancé un nouveau programme JEMM, adapté aux jeunes décrocheurs, en partenariat avec la Mission Locale Technowest en 2023.

Nous accompagnons une vingtaine de jeunes par an, sur 2 sessions de 6 mois minimum.

Les caractéristiques du programme sont de 2 ordres :

- Pour les institutions : repérage de jeunes sans contact avec le service public de l'emploi depuis plus de 5 mois, traitement de leurs difficultés sociales au-delà de l'emploi, allocation proposée dans le cadre du CEJ
- Pour WeJOB : proposition d'un programme regroupant collectif et individuel, avec une mobilisation par la communication visuelle et le sport, l'appui sur les freins périphériques avec plusieurs partenaires.



La mobilisation des jeunes décrocheurs, une complexité au quotidien, traitée sur le programme par différentes actions

Globalement, sur Mérignac, il y a peu de points de rencontre simple où les jeunes sont nombreux. Les jeunes sont la plupart du temps rencontrés : lors de sorties, médiation de terrain, en réalisant des micro-trottoirs et via des actions partenariales (acteurs sociaux, prévention...) Les actions sur le sport n'ont pas eu de résultat à ce stade, les jeunes n'étant pas au rendez-vous.



Un projet bien accueilli par les jeunes, qui nous permet de souder le groupe et leur permet de développer des connaissances, compétences et un peu de confiance en eux.



Le projet de tournage de vidéos avec Kloudbox est un très bon outil à différents niveaux :

- Nous permet d'apprendre aux jeunes à **se connaître, travailler ensemble et à se concentrer**
- Leur permet de découvrir de **nouvelles compétences** en lien avec leur activité sur les réseaux sociaux
- La pédagogie est progressive et **l'apprentissage diversifié** entre projet, technique et contenu éditorial : rédaction, tournage, montage
- Les tournages sont de 2 ordres : se filmer pour s'entraîner aux entretiens, filmer des entretiens ou visites pour son projet professionnel
- Le **résultat est visible** de tous et un bon support de réussite



Les partenaires et premiers résultats de JEMM, très en lien avec le public

Les différents partenaires du dispositif pour le traitement des différents freins à l'emploi :

- les sujets de santé, de logement et les problèmes administratifs sont nombreux,
- Ils devancent la mobilité, bien qu'elle soit également un frein à travailler

Information /
Orientation /
Insertion
professionnelle



Freins



Les résultats du dispositif sont à regarder avec vigilance : l'échantillon est trop faible et les dispositifs très longs pour établir des pourcentages :

- 5 jeunes avec accès à l'emploi et/ ou formation
- 5 jeunes sont encore en-cours de suivi mi-2024, avec des accès ou perspectives d'emploi et formation, mais nécessitant une poursuite d'accompagnement
- 4 jeunes sortis du dispositif sans possibilité de suivi : 2 incarcérations, 1 déménagement, 1 attente administrative...
- 2 jeunes sortis sans résolutions des difficultés de santé, majeures

5 actions en continu et en proximité des habitants des quartiers de Paty Monmousseau à Bègles et Carriet / Génicart à Lormont



Organisation d'évènements mensuels d'accès emploi :
job dating avec des entreprises de la commune, visites entreprises, forums...



Médiation Emploi active :
balades de quartier / pied d'immeuble pour échanger sur l'Emploi, orienter vers les structures ou les évènements

Ateliers mensuels pratiques de 3h de découverte métier
de la couture, du développement durable, du numérique, de la santé...



Réalisation de permanences pour
réaliser les diagnostics et orienter les personnes vers les dispositifs adaptés sans discrimination entre Service Public de l'Emploi et autres structures



Des évènements avec un support ludique (sport, balade culturelle, théâtre, image de soi, street-art, etc), permettant d'évoquer l'emploi dans les thématiques et au delà

Des résultats en ligne avec les objectifs :

- **Près de 240 personnes sensibilisées et intéressées** à des démarches d'insertion grâce à Job&Co
- De **nombreuses orientations et diagnostics** pour permettre aux uns et aux autres d'aller plus loin
- Une **réussite globale des 53 évènements métiers et ludiques** pour mobiliser le public sur l'emploi, et les métiers

Des axes d'améliorations identifiés et une proposition d'évolution du programme :

- Des **zones géographiques ne disposant pas de structures suffisantes**, commerces, services publics, pour qu'une vie de quartier existe et permette l'échange comme la connaissance des dispositifs
- **Manque d'impact mesurable du projet sur l'évolution professionnelle de personnes rencontrées le dispositif s'arrêtant à l'orientation après diagnostic**

Après échange avec les 2 communes, il a été proposé pour 2024 de mettre en place un programme plus ciblé au sein des quartiers :

- Pour les **jeunes** : le plus en difficulté / autres publics, et de plus en plus décrocheurs
- Facilitant leur entrée en **apprentissage** : voie pertinente pour leur insertion professionnelle, mais nécessitant de travailler un réseau et leur posture



Nos objectifs :
Aborder l'emploi
« autrement »

Innover pour l'emploi en :

- Améliorant l'insertion professionnelle et l'égalité des chances
- Facilitant le recrutement et l'acquisition de compétences pour le développement des entreprises

Grâce à :

- activités multiples, partagés et accessibles pour les personnes en recherche d'emploi comme les entreprises sur un même lieu
- la visibilité directe sur site des métiers et des acteurs au quotidien
- une réponse aux freins périphériques et un accès gratuit au numérique
- des parcours intégrés pour des publics, afin aller à leur objectif
- une rencontre fréquente des entreprises pour le public avec du recrutement, des évènements et des formations pour les entreprises
- des services et une pédagogie innovants au service de tous

Changement de lieu nécessaire mais un nouveau lieu identifié

- La mise en place du projet n'a finalement pu se faire aux bassins à flot, le lieu ne présentant pas les garanties nécessaires pour l'installation de la partie restauration et les loyers ayant été revus à la hausse
- Un nouveau lieu a pu être identifié pour avancer sur le projet au sein d'une zone artisanale : la Zone Achard.

Evolution de lieu
en 2023

ILS SOUTIENNENT NOTRE
PROJET



L'OFFRE DE SERVICES

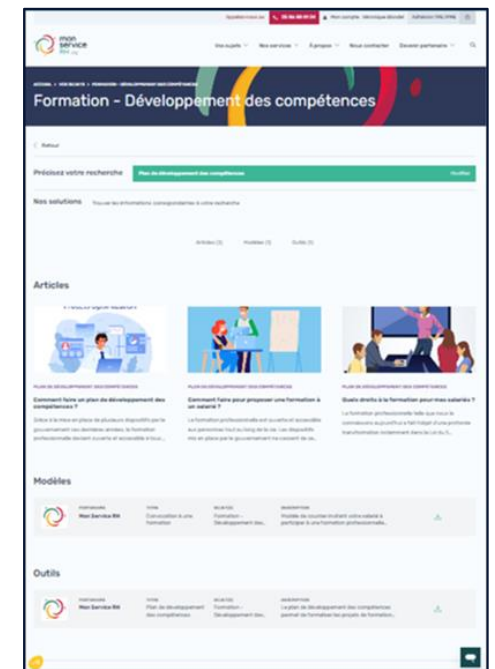
**POUR LES
ENTREPRISES
DE - DE 50
SALARIÉS**

MonService RH, un nouveau service pour les entreprises de – de 50 salariés en Gironde



Après finalisation des développements, nous avons pu lancer Mon Service RH début mai 2023

- Notre site avec possibilité de tchat : MonService-RH.org
- MonService RH est disponible au : **05 86 88 01 24**



Notre Hotline RH, pour répondre à tous types de questions... quelques exemples

Dans mon domaine, il y a **pénurie de candidats**, en quoi feriez-vous mieux que les autres ?

Est-ce que on peut faire **faire un essai** avant de décider d'embaucher quelqu'un ?

Est-ce que je peux être **payé pour former** un collaborateur?

Est-ce que je peux faire un CDD pour **remplacer plusieurs personnes** en même temps ?

J'ai besoin d'une **assistance RH** suite au départ d'une salariée

Pouvez-vous m'aider à mettre en place une **convention collective** ?

Comment savoir quel **niveau de salaire** donner à un salarié ? Existe-t-il des comparatifs avec les concurrents ?

Comment mettre en place **un DUERP** ?



Un projet, pour mettre en place un service innovant et multi-acteurs :

- Une offre de service, avec une approche mixte GRATUITE et accessible
- Un site internet en développement qui sera accompagné d'un service téléphonique



mon
service
RH

Les services

Diffuser de l'information et des outils RH

Répondre aux questions plus spécifiques

Diagnostiquer, analyser, Orienter vers nos partenaires

Accompagner le développement des ressources humaines

Structurer la fonction RH

Les sujets

Recrutement



Vie du contrat de travail



Rémunération
Paie



Administration & temps de travail



Formation
Compétences



Organisation
Management



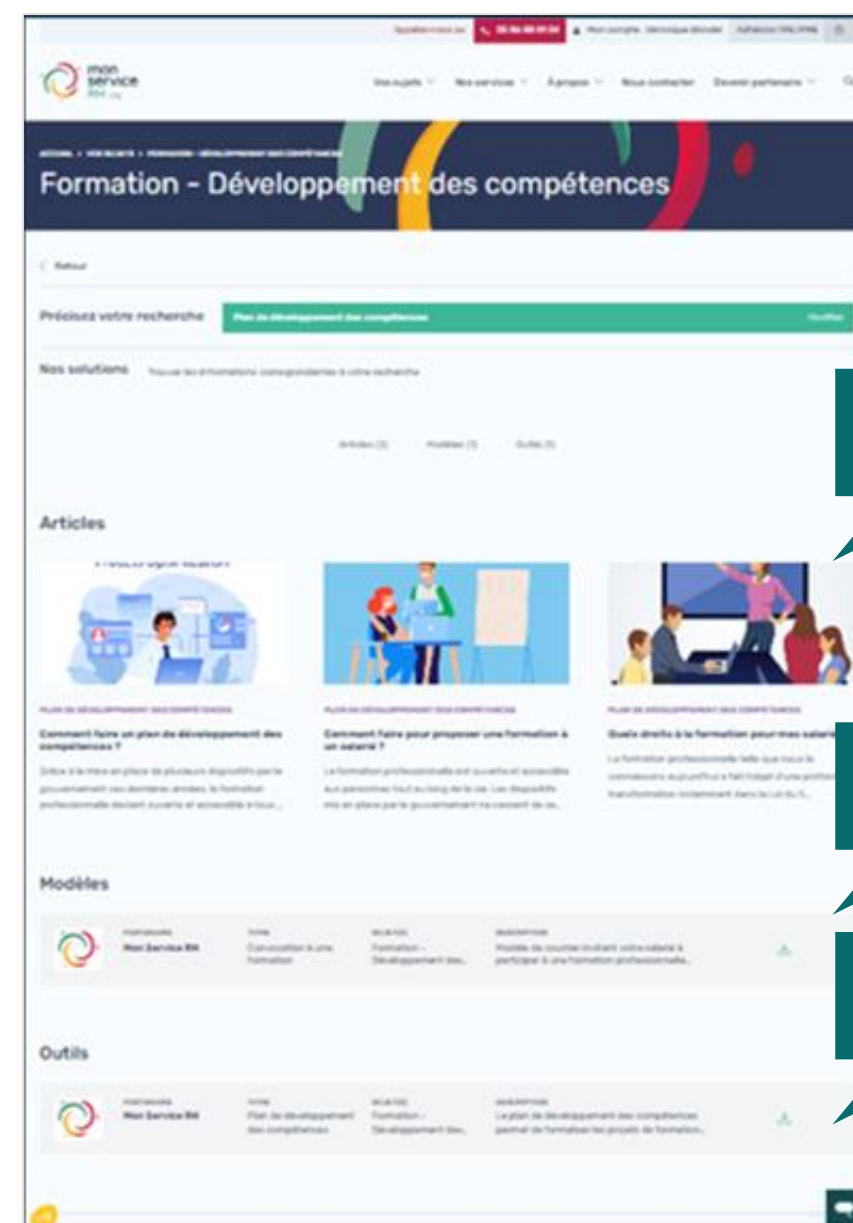
Conditions de travail QVT



Dialogue social



Les développements



Des articles

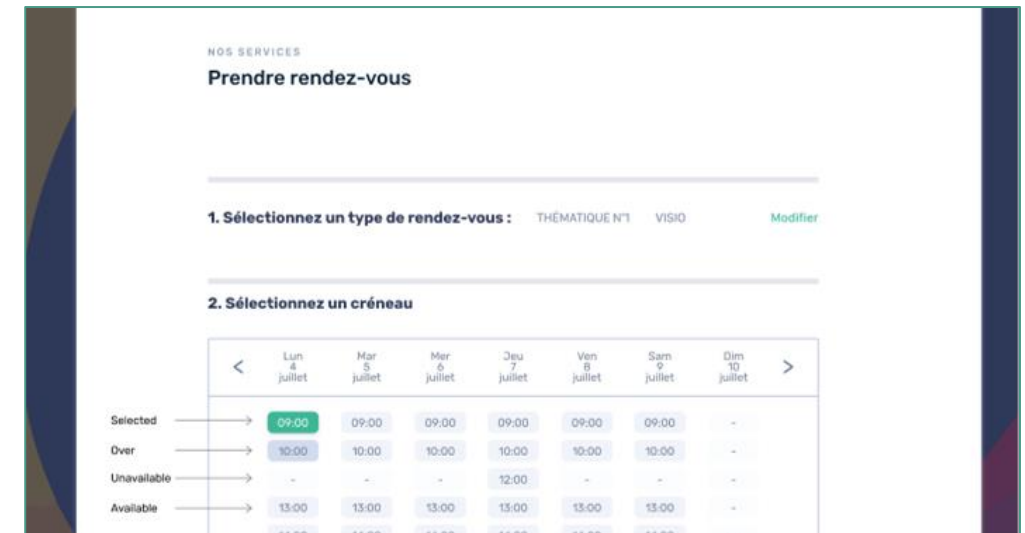
Des modèles

Des outils

... des réponses, qui peuvent être apportées par Mon Service RH, lui-même et tous nos partenaires RH



Des partenaires joignables en ligne et via notre Hotline pour un contact privilégié, sur tous types de besoins, tant recrutement, que paie, formation ou droit du travail...



Des partenaires publics ou institutionnels



Pôle emploi

Pôle emploi, un service public de l'emploi qui s'investit pour faciliter le retour à l'emploi des personnes en recherche et...



DDETS Gironde

La DDETS assure le déploiement des politiques publiques d'insertion sociale et d'intégration par le logement et l'emploi...



TRANSICIA

Recrutement / Intérim / Marque employeur / Solutions Emploi



GLOBALPAIE

Cabinet d'externalisation et d'internalisation de la paie pour les TPE/PME, qui propose une solution...



MAISON DE L'EMPLOI DE BORDEAUX

Soutien gratuit et personnalisé en ressources humaines ; recrutement ; formation ; alternance ; qualité de vie au...



MEDEF

Organisation interpro. indépendante, le MEDEF Gironde est représentatif de la diversité du tissu économique girondin.



S.THERIOT CONSEIL

Concept de recrutement différent, sans CV Process centré sur l'humain Une offre de services adaptable Outils simples et...



AG2R LA MONDIALE

Spécialiste de la protection sociale et patrimoniale en France, AG2R LA MONDIALE assure les particuliers, les entreprises et le...

Des acteurs privés

Pour aller plus loin, la possibilité de réaliser des diagnostics... et répondre aux besoins de conseils de chacun

3 diagnostics en libre accès, sur des besoins prégnants :

- Les difficultés de recrutement
- Les besoins RH de mon entreprise
- ... et sur demande, un diagnostic personnalisable, sur une question RH précise

Le recrutement

Diagnostic Recrutement

Analyser sa pratique

Analyser votre méthode de recherche de candidats de la rédaction de l'offre jusqu'à l'entretien, vérifier vos pratiques d'accueil et d'accompagnement.

Le Diagnostic de recrutement en ligne est gratuit et se complète en 15 minutes maximum. Il vous permettra de déceler vos axes de progrès en matière de recrutement et d'intégration.

Pour réaliser ce diagnostic, vous devez créer votre compte : pour mieux vous orienter nous avons besoin de vous connaître un peu.

Nous reviendrons vers vous avec des conseils, un Plan d'actions et des propositions de prestataires ciblés.

Pour plus d'informations, rendez-vous [ici](#) ou appelez-nous
05 86 88 01 24



La vue 360 de la RH

DCRH


Explorer et détecter

8 sujets, 3 à 5 questions en moyenne par sujet et un compte-rendu par mail pour faire un état des lieux rapide de votre situation RH et détecter les axes de progrès.

1. Organisation et management	5. Formation et Gestion des compétences
2. Conditions de travail	6. Rémunération
3. Climat social	7. Dialogue social
4. Recrutement	8. Indicateurs RH

En ligne et gratuit, un premier niveau de diagnostic pour orienter votre réflexion.

Effectuer un DCRH



Le diagnostic personnalisé

DCRH Plus

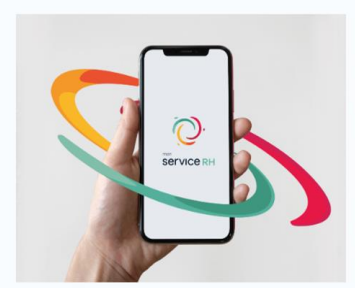
Approfondir, préciser, agir

La croissance des effectifs, une réorganisation de l'entreprise, un changement de direction, un climat social tendu... autant d'événements qui ont un impact sur la gestion et le management de vos ressources humaines.

Le DCRH PLUS analyse la situation RH de votre entreprise et identifie les axes d'intervention. Structurer la fonction RH, adapter l'organisation du travail et la gestion des ressources humaines au développement économique de l'entreprise, identifier les besoins en recrutement, développer les compétences, anticiper les franchissements des seuils d'effectif...

Notre prestation est ajustée à vos besoins et à votre texte.

Pour un premier contact, rendez-vous [ici](#) ou appelez-nous



2 modalités : sur le site ou en appelant le **05 86 88 01 24**

De nombreuses actions RH spécialisées possibles avec MonService RH



MonService RH peut également mettre à disposition ses compétences pour différents types de missions RH, dont :



Conseil RH et organisation

Exemples de mission :

- Plans de Formation, GPEC / GEPP...
- Organisation et management
- Mise en place de l'alternance
- Externalisation de la paie
- Recrutement et inclusion

....



Recrutement sur des métiers en tension

- Optimisation des modalités de recrutement
- Identification de candidats sur sollicitation des acteurs de l'inclusion
- Mise en place de formations à l'embauche et financement: AFPR, POE...



Formation RH et webinaires

- Action-Formation sur le cas concret du client
- Webinaires d'1h sur une thématique donnée
- Formation plus compétente sur 1 à plusieurs jours



Actions menées :

- Exercice Comptable Clôturé avec notre cabinet d'expertise comptable AUDECCO
- Audit financier réalisé en complément par le commissaire aux comptes, du cabinet EXCO



Situation :

- Le total du bilan de l'exercice avant affectation du résultat est de **436 180,02€**.
- **Le compte de résultat montre une croissance de l'activité en 2023 :**
 - **en lien avec les celui des projets :**
 - **MonServiceRH qui débute sur une petite enveloppe budgétaire après une année de projet très importante en 2022**
 - **Job&Co et JEMM qui se développent sur 2023**
 - **Malgré un déficit sur le déploiement de Mon Service RH en 2023 du fait :**
 - ✓ Du décalage de démarrage lié au projet (problème résolu)
 - ✓ De l'arrêt de subvention pour les entreprises de différents financeurs
- Le résultat net comptable est un excédent de **10 128,37 €**.

Vote des résolutions :

1. Rapport activité

Approuvez-vous le rapport d'activité 2023 ?

2. Rapport financier


*Résultat **10 128,37** € affecté en report à nouveau*

Approuvez-vous le rapport financier 2023 ?

Certains programmes n'ont pas d'évolution significative majeure en 2024, sauf de périmètre :

- Poursuite du programme **Activ'Seniors à Bordeaux et en SudGironde** : avec renouvellement mi-2024 pour 1 an
- Poursuite du programme **JEMM pour les jeunes décrocheurs** comme prévu sur 2024-2025. L'Etat a stoppé l'appel à projet à l'issue.
- Poursuite du programme **MEM pour les femmes**, avec renouvellement pluri-annuel sur 3 ans par la préfecture



- 
- Développement d'un nouveau programme pour les **FEMM, en décembre 2024 sur le Sud Gironde** (bouclage du financement en-cours)

Un programme **d'accompagnement des jeunes des quartiers**, en lien avec leur difficulté à trouver des entreprises pour leur alternance (ou stage diplômant) :

- Accompagnement à la **recherche d'apprentissage**
- Si besoin, appui à la recherche de leur projet professionnel ou à l'emploi, avec orientation vers le service public de l'emploi (ex pour bénéficier du CEJ)
- Orientation vers les acteurs du territoire pour les autres besoins, tels que la mobilité, santé, logement...

Jeune scolarisé
ou décroché



**Ateliers + accompagnement
individuel à la recherche de stage /
apprentissage**

**Poursuite d'études
avec accompagnement
à l'intégration en
entreprise**

**Orientation vers acteurs ciblés
pour les autres besoins**

**Orientation vers le Service Public de l'Emploi pour les besoins liés au
projet professionnel et à la recherche d'emploi**

Des financements arrivés par étape, pour un démarrage progressif:

- **Financements de la Métropole** : mis en place en mai et octobre 2024
- Financements obtenus de la **Région, Préfecture, villes concernées**
- Des **Fondations** sont en-cours de sollicitation pour finaliser l'enveloppe budgétaire



Le projet a pu débuter par étape et rencontre un beau succès :

- **Bordeaux** : démarrage en juin 2024 avec prescriptions et inscriptions en volume satisfaisant dès l'été
- **Lormont** : démarrage en septembre 2024, avec déjà plus de 17 jeunes fréquentant le programme en 2 mois
- **Bègles** : démarrage prévu la semaine prochaine



Une **expérimentation est en-cours** avec les moteurs principaux du collectif dans des locaux existants de la Cité Bleue, avec un lieu nommé : **Raffinerie des Possibles.**

16 acteurs mobilisés pour la programmation du lieu, depuis mai 2024 :

ACCOMPAGNEMENT AUX PARCOURS INCLUSIFS



Spécialiste des programmes d'emploi à impacts
Développeur du co-searching en France

Structures de l'emploi
Facilitateurs des formations ou de l'insertion



FORMATION & INSERTION

Formations aux métiers de l'artisanat, de conversion de moteurs thermiques, du tertiaire, du bâtiment...

FREINS SOCIAUX

Accès au numérique et formation au numérique

Garde d'enfants -> Ateliers liés à la parentalité

Mobilité, logement, santé avec différents représentants comme Wimoov, Cité Caritas, la CAF, la CPAM... ?

ENTREPRISES

Recrutement par un cabinet inclusif

Recrutement par un facilitateur des RH pour les petites entreprises



Parcours de formation à l'entreprenariat dans les quartiers

Services aux habitants et aux entreprises, avec un support d'insertion par l'activité économique



ANIMATION, CONVIVIALITE ET EVENEMENTS

Cafés / restaurant (ultérieurement)
Evènements emploi, découvertes métiers et évènements de quartier



La Raffinerie des Possibles : coopération des acteurs de l'emploi, de l'insertion et de la formation pour la création d'un Tiers-Lieu Inclusif innovant

- Bonne fréquentation des événements entre mai et juillet 2024.
- Le projet de Tiers-lieu Emploi-formation ne peut émerger sans la mise en place d'un nouveau dispositif de formation innovante.
- Un lieu dont le potentiel n'est pas révélé à ce stade suffisamment pour poursuivre l'expérimentation en l'état. Des ajustements sont en réflexion et un temps nécessaire pour maturer le projet, dans une 2e version.



- **Court-terme : Affiner l'offre et renforcer la coopération entre les acteurs**
 - Développement de la visibilité du lieu et de la coopération entre les acteurs du collectif
 - Poursuite de l'expérimentation en partenariat avec le carrefour de l'entrepreneuriat
- **Long terme : Développement d'une filière de formation innovante :**
 - Sur quel secteur d'activité ou métier (métiers stratégiques pour la Nouvelle Aquitaine...) ex possible : artisanat avec des acteurs de la Cité Bleue / de la Formation

Mon Service Recrutement de Talents : *Accompagnement des entreprises au recrutement inclusif avec l'appui des services de la Région NA*

Une offre de services à 3 niveaux pour répondre aux besoins d'inclusion comme de territoire:

- **Service dans le prolongement de** l'offre existante de la et des acteurs publics
- Offre **inclusive** facilitant le recrutement de personnes éloignées de l'emploi
- **Interaction** et **valorisation** avec du RPE, de la Région et les différents acteurs du territoire
- Offre à différents niveaux permettant un **service sur l'ensemble du territoire et différencié suivant les besoins**



Recruter **RAPIDEMENT**

Intermédiation entre entreprises et candidats, avec formation à l'inclusion

Intermédiation entre les services entreprises, les services du RPE, les apprenants du PRF, les candidats RPE, ERIP et les acteurs pertinents du territoire



Trouver un talent

Identification du candidat et des modalités de montée en compétence adaptées

Recherche d'un candidat via le RPE, PRF, les ERIP et acteurs de l'emploi, couplé à la mise en place d'une formation PRF, POE, AFEST... pour faciliter son inclusion



Elargir sa base de talents

Mise en place d'évènements pour un territoire, une filière...

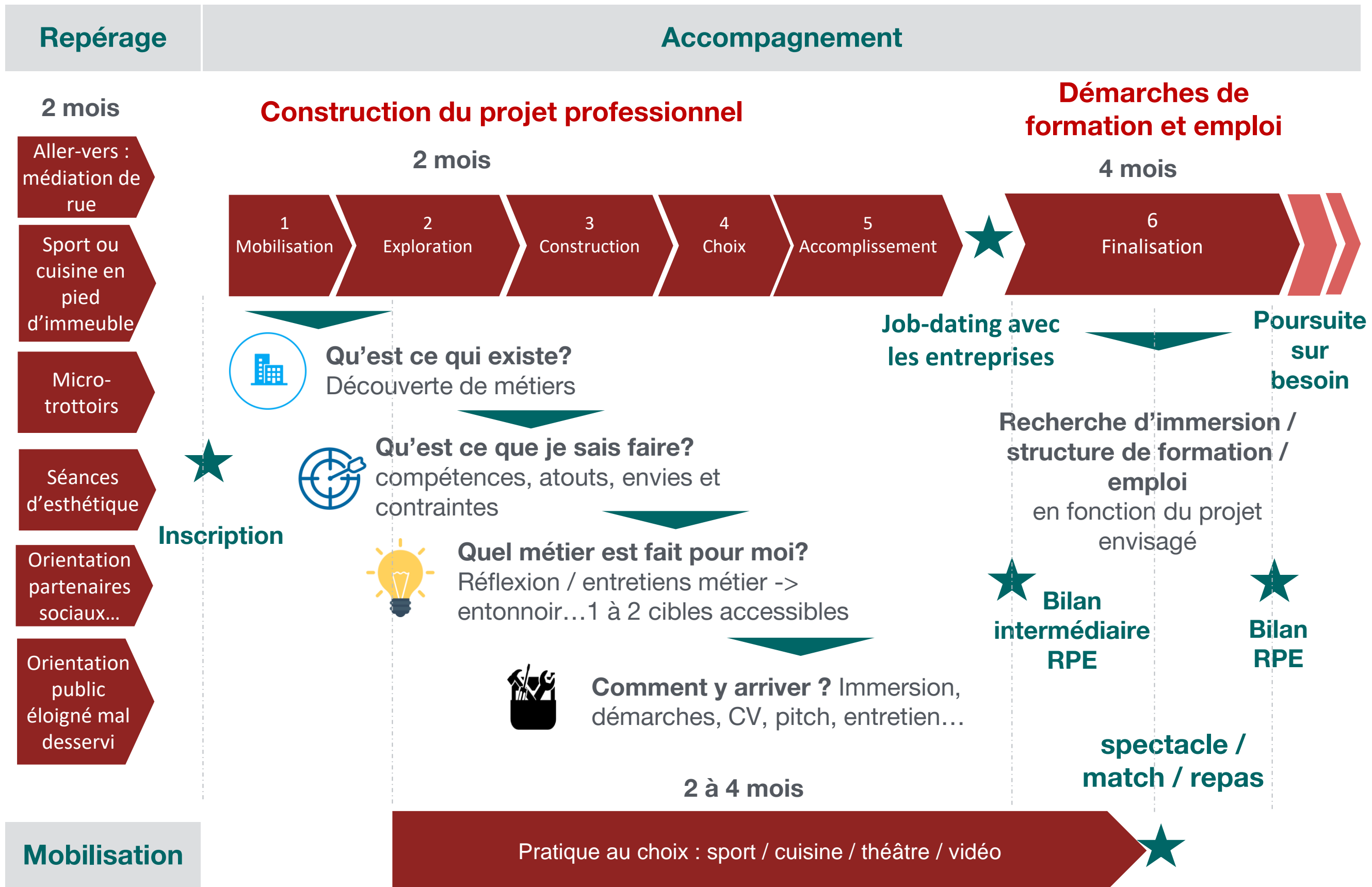
Rencontre des entreprises et candidats de RPE, PRF... de manière plus volumique sur un territoire ou une filière, grâce à des modes de recrutements innovants

2 – Perspectives 2025

3- Election des membres du Conseil d'administration

3 – Autres sujets

Connexion des possibles : un nouveau parcours en validation pour un Public Eloigné de l'Emploi suite à l'AAP O2R



Des actions de mobilisation avec un projet choisi par les bénéficiaires, parmi 3 possibilités. Des projets qui permettent de prendre confiance, apprendre de manière ludique, s'intéresser aux métiers et souder le groupe :



✓ **Sport et cuisine : avec OnCatalyse, spécialiste de la mobilisation par le sport, avec la création du métier de coach sportif d'insertion à l'APPELS et Visions mêlées, qui complète avec la mobilisation sur son food truck dans les quartiers**

Le choix d'un sport pour s'entraîner et organiser un match avec des recruteurs en fin de parcours ou de préparation d'un repas avec des recruteurs



✓ **Projet vidéo avec notre partenaire Energie**

Prod : interviews d'entreprises, pour apprendre à oser, gérer un projet de A à Z et découvrir des métiers du journalisme et du montage vidéo. En fin de projet, ils mettent en place d'une projection vidéo aux recruteurs et partenaires



✓ **Projet théâtre d'improvisation avec notre partenaire Décalez!, spécialiste du sujet en Gironde pour personnes en situation d'inclusion comme les entreprises** : écriture

de scénettes sur le monde du travail ou l'emploi, jeu et réalisation. En fin de projet, une représentation est organisée avec les partenaires et recruteurs !



✓ **Coaching professionnel** : confiance en soi et ikigai. Ressources internes

Des actions de découverte des métiers pour désacraliser, intéresser et créer des vocations, sur les **métiers en tension comme les filières en croissance** :



✓ **Artisanat** : partenariat validé avec le CFA de la Chambre des Métiers et de l'Artisanat sur les métiers et l'automobile, esthétique et l'alimentaire (boulangerie, boucherie, traiteur...)



✓ **AFPA** : partenariat validé sur les métiers de l'industrie et du tertiaire



✓ **Batiform** : partenariat sur les métiers du Batiment (maçon, électricien, couvreur, peintre...)



✓ **Konexio** : partenariat validé sur les métiers du numérique



✓ **AKTO** : partenariat prévu sur les métiers de l'hôtellerie, de la restauration et envisagé sur la propreté



✓ **BAAM** : partenariat validé sur les métiers du médico-social et bientôt de la petite enfance : infirmière, ASH, éducateur spécialisé...



✓ **AFT / AFTRAL** : partenariat validé concernant les métiers du transport et de la logistique



✓ **Résovalie** : partenariat validé sur les métiers du commerce

- WeJOB actuellement, c'est **12 salariés** :
 - Ingrid Berghman, Directrice
 - Corinne Le Saux, Claire Dumey, Anne Stoven, Sylvie Klein-Perro, Virginie Rétoiret, Karina Mothe, Marie-Pauline Schrader et Dorianne Rondelaere, Conseillers en Insertion Professionnelle
 - Axelle Katrantzis, Chargée de projets transverses, en maternité -> Wissale Kaouachi est arrivée, pour la gestion comptable et le Tiers-lieu inclusif
 - Florentine Sindany a remplacé Nicolas Chacun, en tant que Chargée de Communication en alternance
 - **Et des recrutements en-cours et à venir**
- **337 Adhérents sur cette dernière année**: jobeurs, partenaires, donateurs, bénévoles
- **Nouveaux partenaires**, en particulier via le Tiers-lieu inclusif, FEMM, Mon Recrutement de Talents et O2R
- **Bénévoles** : merci beaucoup à tous, les coachs, les formateurs...



**Envie de participer à la
vie de l'association ?
Rejoignez l'équipe de
bénévoles !**

MERCI à tous !!!

Membres actuels :

- Président(e) : Louis Saumagne
- Trésorier : Didier Chassaing

MERCI beaucoup à eux pour leur dévouement !

- Nouveaux membres possibles au Conseil d'administration ?
- Postes disponibles :
 - ✓ Secrétaire
 - ✓ Membres des commissions :
 - Développement RH / entreprises
 - Financement / Emploi
 - Formation / pédagogie

Vote de résolution :

- Christine Guingene, de Konexio, partenaire de longue date
- Karine Laporte, Directrice de la Communication chez Sauermann, jobeuse
- Pascal Rigo, Entrepreneur, boulanger et restaurateur, Partenaire et financeur

Election du Conseil d'Administration

Nouveaux candidats ?

- Le bureau pour faire fonctionner l'association composé a minima d'un président et d'un trésorier. La fonction de secrétaire peut être cumulée avec celle de président le cas

Poste	Description du rôle : actions principales
Président	<ul style="list-style-type: none"> Concertation des acteurs, membres du conseil d'administration Emergence des orientations, étude des opportunités et développement Prise de décision et suivi des orientations de l'association Suivi opérationnel et mise en place de partenariats
Trésorier	<ul style="list-style-type: none"> Validation du budget et suivi trimestriel Signature des dépenses, facturation et encaissement des recettes Gestion opérationnelle (banque...)
Secrétaire	<ul style="list-style-type: none"> Tenue des registres de l'association (statuts, règlement...) et déclarations (préfecture...) Rédaction des procès-verbaux des assemblées et des conseils d'administration Participation aux échanges sur les orientations et information des membres sur les actions en-cours de l'association

- Le conseil d'administration pour représenter la pluralité des membres de l'association et que chacun puisse contribuer à son évolution. Son action principale :
 - valider les décisions relative la mise en place d'un emprunt, d'un bail, au lancement d'une campagne d'appel de fonds,
 - proposition d'évolutions de l'objet de l'association ou des statuts.

Proposition de répartition de rôles pour le conseil d'administration

- Le conseil d'administration se réunit minimum 2 fois par ans et plus en cas de besoin.

Communication / événements	<ul style="list-style-type: none">- Etude et appui à l'amélioration des moyens de communication : plaquettes, site internet, réseaux sociaux, vidéos...- Organisation d'événements / afterwork...
Financement	<ul style="list-style-type: none">- Analyse besoins, opportunités et rencontre des financeurs- Appui à des réponses à appels à projet, dossiers de financement...
Pédagogie / formation	<ul style="list-style-type: none">- Analyse des besoins en matière d'insertion professionnelle, comme pour les demandes des écoles ou entreprises- Benchmark des modalités innovantes de mise en œuvre, rencontre de partenaires- Appui à des réponses à appels d'offre, propositions commerciales
Développement	<ul style="list-style-type: none">- Emergence / étude des opportunités et priorités de développement (insertion, écoles, entreprises...)- Appui à la structuration de l'offre- Rencontre de partenaires et/ou clients- Appui à des réponses à appels d'offres ou propositions commerciales

Point d'attention : les membres du conseil d'administration ne sont pas rémunérés. Seuls les salariés le sont, mais ils ne font pas partie du conseil d'administration. L'ensemble des membres du conseil peuvent par contre se faire rembourser des frais, liés à leur investissement au sein de l'association (déplacement...). Les règles de déclaration de frais sont présentées dans le règlement intérieur et soumises à validation du trésorier.

Des idées ? Des partenariats, des projets ?

Des questions ?

Remerciements également aux financeurs et mécènes qui nous font confiance, en particulier :

France Travail, Bordeaux Métropole, la Région Nouvelle-Aquitaine, la DDETS, la Préfecture... pour leur confiance



Remerciements à toute l'équipe de WeJOB, qui relève plein de beaux défis au quotidien !



NOUS CONTACTER

contact@we-job.com

NOUS SUIVRE



www.we-job.com