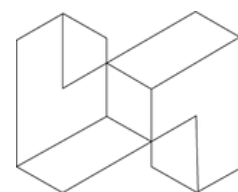


LE LIEN PYRÉNÉES

TIERS-LIEU ÉCORESPONSABLE



RAPPORT D'ACTIVITÉ

2024





SOMMAIRE

01

Présentation

02

Les résidents

03

Un projet de territoire

04

Nos missions

05

Accueillir

06

Créer du lien

07

Sensibiliser

08

Accompagner

10

Implanter

11

Communiquer

12

2025

13

Annexes

PRÉSENTATION

Le Lien est un tiers-lieu à vocation écologique et sociale, installé à Ibos près de Tarbes. Le Lien est situé sur une ancienne friche industrielle laissée à l'abandon pendant une dizaine d'années. Depuis fin 2019, le collectif du Lien réhabilite la friche afin d'y réunir des entreprises, associations, commerces, activités sportives et culturelles, à impact environnemental et social positif.

C'est désormais un tiers-lieu qui offre des espaces partagés, de liberté, de culture et d'expérimentation.

Nous sommes animés par une vision commune : l'envie de créer des services pour travailler et vivre mieux ensemble de manière durable.

Les principes fondateurs du Lien :

- **Créer du Lien** - entre générations, entre salariés, entrepreneurs, commerçants, habitants, artisans, étudiants, retraités, artistes, ...
- **Faire émerger et promouvoir des projets à impact positif** - de l'économie sociale et solidaire et d'innovation sociale
- **Sensibiliser les organisations et les citoyens** - à la transition écologique et sociale de manière positive

Début 2021, une association est créée pour la gestion et l'administration du tiers-lieu : Le Lien Pyrénées. Il s'agit d'une association de préfiguration qui a pour objectif de devenir une SCIC (Société Coopérative d'Intérêt Collectif).

Les membres du Conseil d'Administration de l'association sont : des résidents du Tiers-Lieu, des coworkers, des porteurs de projets en transition écologique, des consultantes formatrices dans la transition écologique et sociale, etc. Ils partagent les valeurs du Lien et souhaitent s'investir pour contribuer à la transformation écologique et sociale de notre territoire. Tous les membres du conseil d'administration sont bénévoles.

Le Lien compte également une vingtaine de bénévoles actifs et une trentaine de bénévoles ponctuels.

LES RÉSIDENTS DU LIEN

Le Lien regroupe plusieurs activités variées et complémentaires

- **Des espaces de travail partagés :**
 - espace de coworking,
 - un espace e-formation dans le cadre de Défi'Occ
 - bureaux,
 - salles de réunion
- **Des entreprises :**
 - Keematic, gestion de flottes de véhicules
 - BOURG Frères, entreprise de plomberie et de chauffage
 - ATEP, entreprise de second oeuvre
- **Des activités sportives :**
 - Bigoride, skatepark couvert
 - Legend Padel, club de padel tennis
- **Des commerces :**
 - Chez Aurore, une épicerie café de produits locaux
 - Envie : magasin d'électroménager d'occasion
 - Sorelle : une brocante
- **De la culture :**
 - Usine Cour et Jardin, un atelier partagé d'artistes
 - Ibili Animation, structure de production de spectacles vivants
- **De l'accompagnement à la transition :**
 - Envolée Pyrénéenne, accompagnement aux transitions
 - Epopées, agence conseil engagée
 - Artpiculture, association d'éducation créative à l'environnement
- **De la formation :**
 - Ecole ETRE, Ecole de la TRansition Ecologique
 - OPCO EP, opérateur de compétences,
 - AFIS Formation, centre de formation
 - Signé Céline, formatrice en langue des signes,
- **Du conseil et de l'accompagnement :**
 - L'Autonome de Solidarité Laïque, accompagnement des personnels d'éducation,
 - OTTI, agence de conseil, comptabilité et audit
 - France Active, mouvement des entrepreneurs engagés
 - ARBRE, réseau d'entrepreneurs



UN PROJET DE TERRITOIRE

Le Lien est un projet de territoire qui mêle :

DÉVELOPPEMENT ÉCONOMIQUE

22 Structures (entreprises et associations) installées au Lien
Dont **5 créations** de structures

43 Emplois au Lien dont **17 créés** grâce à une implantation au Lien.



TRANSITION ÉCOLOGIQUE

+50 Événements sur les enjeux de la transition

4Ha De friche industrielle

1500m²

De toiture équipés de panneaux photovoltaïques



IMPACT SOCIAL

Lieu ouvert à toutes et à tous, accueil d'associations

3500 Visiteurs à l'année

7 Porteuses de projets à impact accompagnées par l'Atelier 4.6



IMPACT TERRITORIAL

60% Des espaces occupés en 2024

50 Partenaires présents lors du Festival du Lien



UN PROJET DE TERRITOIRE

En mars 2024, le média [Territoires-audacieux.fr](https://territoires-audacieux.fr) en lien avec la [Communauté d'agglomération Tarbes-Lourdes-Pyrénées](#) a souhaité mettre une initiative remarquable sur son territoire : Le Lien.

Une vidéo a été réalisée et diffusée sur les réseaux sociaux qui présente le tiers-lieu, la collaboration avec la communauté d'agglomération et des témoignages de résidents et usagers.



*C'est intéressant puisque nous sommes sur un modèle totalement différent (...).
On est vraiment au coeur du développement économique, au coeur de ce que les
communes demandent aux Communautés de Communes.*

*Denis Fégné, Vice Président
Communauté d'Agglomération Tarbes Lourdes Pyrénées*

*C'est une vitrine importante pour notre territoire. Ici, on accompagne des porteurs de
projets qui ont eu le courage et l'initiative de se lancer. Nous, on vient en
accompagnement, tout d'abord avec une aide financière de 38000€ pour la dépollution,
on fait le lien avec la Région qui a labellisé ce site "tiers-lieu d'Occitanie". Avec la
compétence mobilité, on travaille sur la desserte du site en transports en commun.*

*Eric Vezin, Chargé de mission Attractivité, Service Développement économique
Communauté d'Agglomération Tarbes Lourdes Pyrénées*

NOS MISSIONS

En tant que tiers-lieu écoresponsable, Le Lien a à cœur de sensibiliser les citoyens du territoire sur ces enjeux pour leur permettre de devenir acteurs de la transition écologique.

Un des atouts du Lien est d'avoir un lieu avec une diversité d'activités qui permet à chacun de s'approprier les lieux. Un de nos enjeux est de capter ces différents publics pour les guider sur le chemin de la transition écologique et sociale.

Dès le début du projet, des animations de sensibilisation à l'écologie sont proposées lors d'événements festifs. Aujourd'hui, le Lien a structuré son approche autour de 4 piliers :

01

Faire du lien

En accueillant, le Lien est un lieu hybride qui accueille à la fois des résidents permanents (bureaux, locaux commerciaux, ateliers...) et des usagers ponctuels, qu'ils soient utilisateurs des espaces de travail partagés, artistes, coworkers ou simples visiteurs.

02

Entrer en transition

En sensibilisant à ces enjeux qui, s'ils ne sont pas nouveaux, sont complexes et engendrent parfois incompréhension et peur. Notre approche de la transition se veut constructive et positive, basée sur des exemples concrets et des solutions qui existent sur notre territoire.

03

Transformer

En accompagnant, la formation professionnelle continue pour permettre à tous d'appréhender dans son métier ces nouvelles dimensions que sont la limitation des ressources, l'impact environnemental de son activité professionnelle et la notion de création d'impact positif pour la planète et la société,

04

Cultiver la transition

En démontrant qu'il existe des solutions sur notre territoire et ailleurs et qu'il s'agit de les mettre en lumière, de les relier pour qu'elles puissent se démultiplier et changer d'échelle, l'art et la culture car nous sommes une espèce fabulatrice qui s'est construite et a évolué grâce aux récits et à l'art. La mise en récit, la mise en lumière de la beauté du monde et de sa poésie nous tient particulièrement à cœur.

LA JEUNESSE

Conscients que les jeunes sont un maillon indispensable que la transformation écologique et sociale, nous avons notamment mis en place des actions pour les jeunes.

Voici quelques exemples d'actions menées :

- Défi solaire : accueil de 80 scolaires (primaire)
- Atelier sur les lowtech, visite du Lien et accueil sur la journée,
- INSPE : accueil de 50 étudiants dans le cadre de leur journée sur le développement durable,
- Atelier sur les lowtech, atelier écoconstruction avec l'école ETRE et visite du Lien,
- MMI : 15 étudiants sur 3 jours (1 jour à l'IUT et 2 jours du Lien) Formation sur l'ESS et la RSE, découverte de 2 structures : ENVIE et SORELLE.
- Service civique : accueil de 3 volontaires en 2024 au Lien, participation aux réunions de préparation d'un événement de promotion et de cohésion du dispositif.



ACCUEILLIR

Le Lien est un lieu hybride qui accueille à la fois des résidents permanents (bureaux, locaux commerciaux, ateliers...) et des usagers ponctuels, qu'ils soient utilisateurs des espaces de travail partagés, artistes, coworkers ou simples visiteurs.

Nos lieux sont également mis à disposition gratuitement ou à prix très réduit pour des activités culturelles, artistiques et associatives. Nous tenons à ce que le Lien soit **un lieu repère pour les acteurs engagés de notre territoire**, que chacun puisse se l'approprier et proposer des actions. Cela nous permet également de diversifier nos publics et de faire découvrir le Lien.

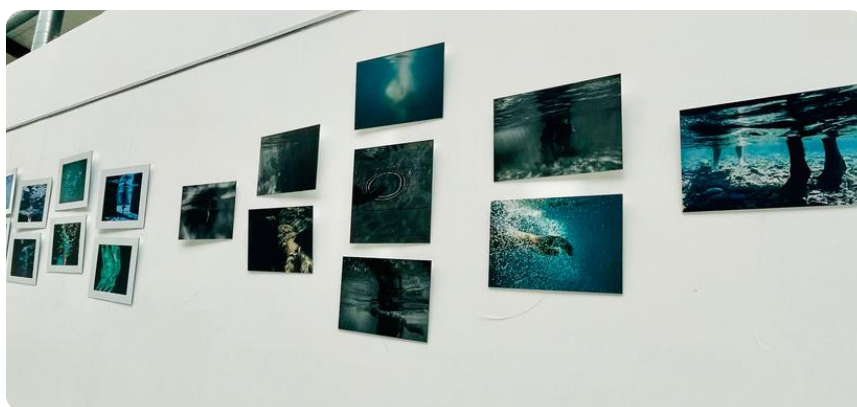
DES EXPOSITIONS D'ART

Le Lien dispose d'un grand couloir équipé de cimaises pouvant accueillir des expositions.

L'espace est **mis à disposition gratuitement d'artistes locaux** afin de leur donner de la visibilité. Cela permet également aux résidents et usagers du Lien de découvrir une nouvelle exposition chaque trimestre.

L'espace évolue en fonction des artistes qui s'installent. En 2024, nous avons accueilli 3 expositions :

- En Janvier, Cyril Onon, qui a proposé des photographies de société.
- En Mars nous avons accueillis les illustrations de Dorian Gonzalez artiste illustrateur.
- En Juillet, ce sont les œuvres photographiques sur le thème de chevaux et de l'eau réalisées par Laura Dieutegard que nous avons pu exposer jusqu'à la fin de l'année.



DES ASSOCIATIONS DE MANIÈRE HEBDOMADAIRE

Le Lien se veut être un lieu ressource pour des associations du territoire. C'est pourquoi nous proposons les espaces de manière régulière à quatre associations.

Lundi, c'est chorale !

Depuis septembre, le Lien a le plaisir d'accueillir "Le chœur du Sud".

Chaque lundi, de 20h à 21h30, des passionnés se réunissent au Lien pour partager leur amour du chant. Sous la direction experte de David Mauris, les membres apprennent et perfectionnent ensemble les techniques vocales propres à la pratique de la chorale.

Ces rencontres constituent un véritable moment d'échange et de convivialité, permettant à chacun d'exprimer sa créativité musicale tout en tissant des liens forts au sein du groupe.



Mardi, c'est théâtre d'improvisation

Chaque mardi, de 19h15 à 20h45, les ateliers d'improvisation théâtrale sont animés par la talentueuse Compagnie des Improsteurs.

Ces sessions sont ouvertes à tous, qu'ils soient débutants ou comédiens expérimentés. Les participants explorent le monde du théâtre improvisé à travers des jeux et des exercices stimulants qui favorisent la créativité, l'écoute et le travail en équipe.

Mercredi, c'est crosstraining !

Les cours de sport "Circuit training" chaque mercredi sont des séances dynamiques animées par deux formateurs expérimenté.e.s (Cyril et Camille) et accueillent un groupe d'une dizaine de participants.

Vendredi, c'est langue des signes !

Depuis deux ans, Le Lien collabore régulièrement avec SigneCéline. Céline intervient lors de nos événements pour proposer des cours et ateliers de langue des signes française (LSF). Chaque vendredi, elle anime une session dans une salle dédiée, formant tout au long de l'année un groupe d'une dizaine de personnes à la LSF.

DES MANIFESTATIONS CULTURELLES, ARTISTIQUES ET SCIENTIFIQUES

LES 50 ANS DU PARVIS

Le 15 juin 2024, nous avons eu le plaisir d'accueillir au Lien une soirée mémorable célébrant les 50 ans du Parvis, scène nationale Tarbes Pyrénées. Cette journée a été dédiée à **la culture, à l'art et à la créativité, rendant hommage aux artistes et aux spectateurs qui font vivre notre patrimoine culturel local.**

Après un majestueux feu d'artifice illuminant l'entrée du Méridien, la fête a véritablement commencé au Lien. Deux artistes talentueux ont enflammé la scène : Elektra et Djs Strickly Vinyls.

Plus de 250 personnes étaient au rendez-vous au Lien pour célébrer ces cinq décennies de rayonnement culturel.



ROMÉO & JULIETTE, SILENCE ON TOURNE !

Shakespeare a eu l'idée de la pièce Roméo et Juliette en venant au Lien !

C'est en tous cas la théorie développée dans ce spectacle théâtral burlesque et cinématographié par Le Théâtre de la Bulle et la Wouakatchie de la Mélodie.

Ils ont fait des repérages à Ibos, au Lien et ils en sont sûrs, c'est là que le grand William Shakespeare a puisé son inspiration humaine et architecturale pour écrire sa plus célèbre tragédie « Roméo et Juliette ». Afin de célébrer ce patrimoine d'exception. Ils ont organisé une représentation interactive, mêlant théâtre et cinéma.



20 ANS DU COLLECTIF DE GRAFFEURS LES 65ERS

Derrière les 65ers se cache un collectif de graffeurs bigourdans. Une équipe talentueuse qui arpente la Bigorre et les alentours pour créer des oeuvres dans des univers urbains. En 2024, le collectif a choisi le Lien pour réunir une trentaine de graffeurs, membres du collectifs, sympathisants et visiteurs. Un weekend pour créer une immense fresque sur le thème des année 80/90. L'occasion de donner de nouvelles couleurs à notre Halle Couverte qui accueille régulièrement des événements.



COSME FESTIVAL PAR LE RENC'ART DE LA DANSE

Le weekend du 27 et 28 avril, Le Lien a vibré au rythme du Festival Cosme porté par le club de danse le Rencart de la danse , un événement célébrant la diversité et la créativité des arts chorégraphiques.

La première journée a débuté avec des battles enfants, puis des performances éblouissantes d'artistes locaux. Des styles variés ont été représentés, allant de l'afro au Dancehall et jusqu'au hip-hop. Enfin les danseurs et danseuses les plus expérimenté.e.s ont pu proposer des shows de danses impressionnant !

DES PROFESSIONNELS

Le Lien accueille le grand public lors de manifestations culturelles et artistiques mais également des professionnels, qui utilisent ponctuellement les espaces de travail partagés.

COWORKING

Notre espace de coworking offre un environnement de travail dynamique et inspirant, favorisant la productivité et les échanges professionnels. Équipé de services tels que le wifi, des salles de réunion et un espace détente, il permet de travailler efficacement tout en développant son réseau.

ESPACES DE TRAVAIL PARTAGÉS

Nous disposons de 4 salles de réunions, adaptées aux réunions, formations ou événements professionnels. Confortables et équipées (wifi, écrans, mobilier modulable), elles offrent un cadre idéal pour travailler efficacement et échanger en toute sérénité.



CRÉER DU LIEN

Nous sommes convaincus que partager des espaces de travail ne suffit pas pour créer du lien. Il est indispensable de **créer des moments d'échange et de convivialité**. C'est pour cela que le Lien propose différents formats d'événement pour se rencontrer et créer du lien !



MARDI PARTAGE

Une fois par mois, le mardi de 13h à 14h, le "mardi partage" est un moment pour apprendre des uns des autres. Le principe, une personne propose de présenter un sujet en lien avec son activité. Voici quelques thèmes qui ont été abordés :

- l'écriture inclusive par Morgane, traductrice
- la fabrication d'abris à hérissons, par Hélène de Bourgeon-nous
- la méthode AGILE, par Florent, consultant en informatique
- l'utilisation d'un défibrillateur par Stéphane d'AFIS Formation
- la fabrication de chiens en ballon par Nicolas d'Ibili....



LES CAFÉS/APÉRO DU LIEN

Le café des coworkers et des résidents est un temps que nous aimons prendre au Lien pour se rencontrer. 1 fois par mois, un résident accueille les coworkers et autres résidents pour présenter son activité et expliquer son métier.



LES RÉUNIONS D'ASSO MENSUELLES

Nos réunions mensuelles sont un moment privilégié pour tous les bénévoles du Lien. Elles nous permettent de nous retrouver, d'échanger sur l'avancement des projets en cours et de proposer de nouvelles idées pour enrichir notre association. Ces rencontres, qui se déroulent dans une ambiance conviviale à l'épicerie Chez Aurore, favorisent le partage et la créativité, tout en renforçant les liens entre les membres.



APÉRO VISETA

Viseta est une association qui développe une turbine hydroélectrique innovante. Au cours du mois de janvier, elle a participé à un concours de votes visant à obtenir un budget participatif de la Région Occitanie.

L'objectif est de pouvoir financer la création de leur première turbine hydroélectrique et de pouvoir faire la preuve de concept. Une partie de la turbine sera faite en collaboration avec l'école ÊTRE, résidente du Lien.

La soirée a permis de mobiliser les derniers votants tout en présentant le projet.

Viseta a été lauréat, quelques semaines plus tard, bravo à toute l'équipe !



SENSIBILISER

Le Lien propose différents formats pour comprendre les enjeux de transitions et devenir acteur à son échelle

- Un Festival du Lien pour partager de l'inspiration, mettre en lumière les solutions et acteurs engagés du territoire et sensibiliser les citoyens,
- Des cycles d'ateliers de sensibilisation à la transition écologique, chaque cycle abordant une thématique en particulier,
- Un centre de ressource, notre caravane bibliothèque de la transition écologique qui est ouvert à toute personne qui souhaite comprendre, découvrir, creuser un enjeu de la transition
- Et d'autres actions grand public pour que chacun puisse s'impliquer.



FESTIVAL DU LIEN

En 2024, Le Lien a souhaité poursuivre sa démarche en proposant différentes animations en continu sur l'année, venant alimenter la réflexion des publics. Le Festival du Lien, qui a eu lieu du 6 au 9 juin, a permis de concentrer les thématiques et les animations.

Le Lien a imaginé **un festival engagé, positif et ancré sur son territoire**. Le temps d'une semaine, Le Lien se transforme en village. On y boit un café sur sa place, on se balade dans ses rues à la rencontre de ses habitants, on participe à la vie du village, on apprend, on partage, on danse. . . En bref, on **crée du lien**.

Nous avons choisi plusieurs thèmes qui sont des enjeux importants pour **construire le territoire de demain**. Il s'agit de réunir les acteurs qui travaillent activement sur ces thématiques, à la fois les acteurs associatifs, économiques, institutionnels ainsi que les citoyens.



Biodiversité



Economie circulaire



Diversité et Inclusion



Alimentation



Mobilité



Lowtech



Architecture durable



Place du village

Chacun peut à la fois approfondir une thématique avec laquelle il a une affinité tout en explorant de nouvelles. Cette **approche "décloisonnée"** nous permet de **sensibiliser des publics à une grande diversité de sujets**.

Par exemple, un producteur de légumes qui vient pour assister à un atelier sur l'alimentation pourra également être sensibilisé à l'architecture durable pour la construction de sa future serre !

Nous varions également les supports : **ateliers pratiques, démonstrations, conférences, jeux**. . . pour que chacun, quel que soit son âge ou ses centres d'intérêts, puisse explorer plusieurs thématiques.

En 2024, nous avons choisi la thématique de l'alimentation comme thème "fil rouge". Ce thème sera exploré lors d'une expédition en amont du Festival et fera l'objet d'une capitalisation spécifique.

Afin d'éviter "l'entre soi" et de prêcher des convaincus, nous avons pour objectif d'aller vers les publics plus éloignés de ces sujets et de toujours des publics variés :

- en créant une programmation spécifique lors du Festival pour les entreprises, scolaires et citoyens
- en proposant des événements festifs et conviviaux
- en développant des partenariats sur le territoire pour faire profiter au plus grand nombre le centre de ressource et nos animations,



Le Festival du Lien a eu lieu sur quatre journées :

JEUDI 6 JUIN - JOURNÉE PRO

La journée pro était une journée spécifique pour un public de professionnels : associations, entreprises, indépendants... qui souhaitent démarrer ou approfondir une démarche RSE (Responsabilité Sociétale des Entreprises).

La journée était prévue en trois temps :

- une matinée pour mettre en valeur des pépites du territoire
- une après-midi d'ateliers pour travailler sur sa démarche RSE
- une fin de journée pour échanger et créer du lien



VENREDI 7 JUIN - DÉFI SOLAIRE AVEC L'EDUCATION NATIONALE

En partenariat avec l'Education Nationale et l'association Planète Sciences, 120 CM1-CM2 des écoles de Bernac-Dessus, Ayros-Arbouix et Honoré Auzon de Lourdes sont venus faire concourir pour une course de véhicules solaires. Leurs véhicules solaires ont été construits en classe en amont.

Leur venue au Lien est l'occasion de :

- découvrir le tiers-lieu et ce que l'on peut y faire et les valeurs portées par le lieu
- compléter leur découverte des énergies par un atelier sur les low-tech et la démonstration de fours solaires, marmite norvegienne...



SAMEDI 8 JUIN & DIMANCHE 9 JUIN - VILLAGE DES TRANSITIONS

Le temps d'un week-end, Le Lien s'est transformé en village de la transition écologique. Différentes animations étaient proposées ainsi qu'une conférence "**Glaciers d'ici, miroir du réchauffement global**" de Pierre René et un concert pour finir la journée de manière festive avec le groupe "A la Bonheur".

Programme détaillé en annexes.



PARTENAIRES IMPLIQUÉS

CAUE, INSTANT SCIENCE, UNIKLE, AGENCE DES PYRÉNÉES, CHEZ OCTAVE TOURMALET, CÉLINE CLÈVE, C'GOURMANDISES, MAIF, VISETA, ARTSTOCK, LE POTAMOI, SOLAR BROTHER, LIBRAIRIE LES BEAUX JOURS, LE BDVORE, ECO-HABILIS, LA FERME LÉGÈRE, ASSOCIATIONS RIVAGES, DANS 6T, LE MANÈGE À PÉTALES, BIGORERIDE, ATRIUM FJT...

CYCLE DES FRESQUES

Chaque année, notre association organise un cycle de fresques ouvert au grand public, visant à **sensibiliser chacun aux enjeux cruciaux de la transition écologique et sociale**.

Ces **ateliers interactifs sont animés par des spécialistes certifiés**, appelés "fresqueurs", qui guident les participants dans une exploration ludique et pédagogique des thématiques environnementales.

Voici la listes des fresques qui ont pu se tenir au Lien en 2024 :

Atelier 2 tonnes : Faire face aux crises du XXIe siècle par la force du collectif

Fresque du climat : Comprendre le fonctionnement, l'ampleur et la complexité des enjeux liés aux changements climatiques

Fresque de la renaissance écologique : Faire émerger et mettre en oeuvre de nouveaux récits écologiques

Fresque de la biodiversité : Atelier ludique et collaboratif l'aspect systémique de l'érosion de la biodiversité

Fresque des nouveaux récits : Faire émerger une société différente à travers un atelier collaboratif & ludique

Fresque du textile : Découvrir les dessous de l'industrie du textile, ses impacts, les alternatives pour une mode durable



TISSEURS DE LIENS

CINÉMA SONORE

Les causeries radiophoniques sont organisées par Anne-Sophie Ketterer et Julie Simoës, deux membres du Lien. Elles ont créé des événements destinés à celles et ceux qui souhaitent **se reconnecter à leurs passions, à leurs talents, à leurs valeurs**.

Des moments de convivialité qui donnent la possibilité à chacun.e d'exprimer, selon sa sensibilité, sa vision des futurs possibles.

C'est une **expérience d'écoute collective**, comme quand on se réunissait auparavant chez le voisin autour du poste de radio, pour nous rencontrer autrement, loin du divertissement et du matraquage de l'image et de l'information, suivi d'un cercle de parole et d'un temps plus convivial (apéro !).

Ces moments interrogent notre rapport au temps, et permettent d'échanger sur ce que signifie pour chacun.e d'entre nous « **revenir à l'essentiel** » !



EXPÉDITION SUR LA RÉSILIENCE ALIMENTAIRE



Une expédition est un format d'animation qui permet d'**explorer une thématique de la transition écologique et sociale en profondeur**, de **comprendre les enjeux et les solutions existantes sur le territoire**, et de faire émerger de nouvelles dynamiques entrepreneuriales et/ou partenariales.

Nous proposons aux porteurs de projets, aux entreprises, aux associations et aux collectivités, qui ont envie d'évoluer dans leurs pratiques, de s'inspirer des expériences développées par des pionniers.

Pour cette expédition dont le titre était "**Une agriculture paysanne et locale, c'est possible !**",

Programme de l'expédition sur la résilience alimentaire :

- Accueil à 17h30 au Jardin du Lien,
- Introduction avec présentation du Lien et présentation de **l'école ETRE des Hautes-Pyrénées**, installée au tiers-lieu LE LIEN, et dont une des activités proposées dans les sessions de remobilisation et de préqualification est le maraîchage,
- Table ronde participative à 18h avec les interventions de Mathieu Gerbault pour le projet Ferm'en Coop, dont la mission est d'installer les paysans de demain sur les fermes d'hier (lauréat du dernier budget participatif de la Région Occitanie), d'Emilie Abadie pour Pyrénées Chanvre et de Manuel Casado pour la Confédération Paysanne,
- Projection de la série documentaire "Paisans de nosta" d'Amanda Meunier à 19h
- Apéro convivial à 20h30 avec les produits de l'épicerie Chez Aurore
- Tout le long, reportage dessiné d'Anaëlle Bouard, qui servira pour illustrer le contenu de la publication



LES MALLES PÉDGOGIQUES



Elles sont pensées pour voyager, pour que nos expériences apprenantes, proposées pour ce premier cycle au Tiers Lieu Le Lien, puissent devenir des **voyages apprenants, s'exporter "hors les murs", au plus près des publics les moins sensibilisés.**

Elles sont constituées d'un **ensemble de ressources / outils / ouvrages, qui sont des supports pour diffuser "la culture" de la transition écologique et sociale** de manière ludique et participative, dans une logique "aller vers" et avec les principes de l'éducation populaire.

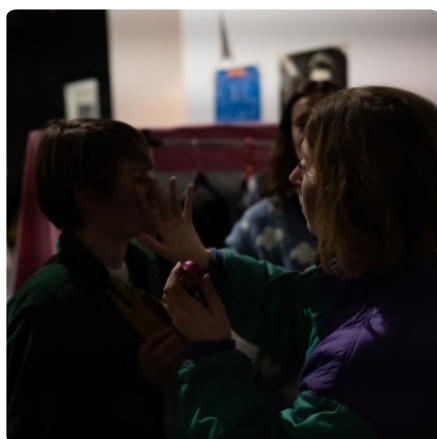
Elles ont été fabriquées par les jeunes en formation à l'école ETRE, en mobilisant les savoirs appris dans le cadre de leurs ateliers autour du bois et autour de laine.

QUEER MOUSTACHE

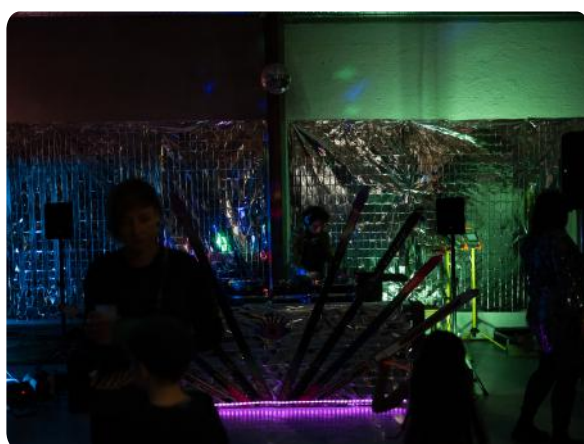
Une aprem-soirée dédiée à la cLe 14 septembre 2024 avait lieu la 3ème édition du festival Queer Moustache.

Cet évènement festif ouvert à tous.te.s organisé par le Lien est né du constat de l'absence quasi totale d'offre culturelle et festive autour de **thématique LGBTQIA+** dans la ville de Tarbes et ses environs, ainsi que de la sous-représentation des artistes issues des minorités dans l'offre culturelle nationale, pourtant si essentielle à l'évolution des consciences.

Le festival Queer Moustache a vocation à être une **zone éphémère d'expression libre** où les personnes peuvent délivrer leur message sans craindre l'intolérance, la discrimination ou la persécution, afin de faire fleurir les idées et les motivations, et de toucher un public large et hétéroclite, pour **généraliser ces valeurs inclusives à toute la société.**



Surtout, Queer Moustache a vocation à **créer du Lien entre les personnes et les artistes au sein de la communauté LGBTQIA+**. L'occasion pour réunir et fédérer les valeurs d'inclusion et de diversité à travers des animations artistiques, des shows de drag, tout cela dans une ambiance festive.



PRINTEMPS DU LIEN

Une journée pour mettre en avant l'**économie circulaire** grâce à un grand vide grenier. Cette journée est sous le **signe du renouveau** avec plusieurs ateliers proposés sur le thème du printemps :

- Atelier compostage avec le SYMAT
- Création de cyanotype avec des fleurs du Jardin par Chloé Claraz
- Animation sur le jardin avec Hélène de Bourgeon-nous
- Manège à pétales (et à pédale), une version "low tech" du manège traditionnel
- Et de nombreuses animations familiales.

Nous avons accueilli plus de 400 personnes.



MARCHE DU LIEN

Les festivités de Décembre ont pu être lancées avec la troisième édition du Marché du Lien, un marché de créateurs pour **préparer les fêtes de manière locale et responsable**. Une vingtaine d'exposant.e.s sont venu.e.s vendre leurs créations.

Ils ont été accompagnés de plusieurs animations et d'un concert du groupe Feud'Camp. La journée a de nouveau permis de faire une collecte de jouets pour le Secours Populaire.



FESTIVAL (PRESQUE) ZÉRO DÉCHET

En Octobre, le Lien a, de nouveau, participé au Festival (presque) Zéro Déchet 65, organisé par le SYMAT. Toujours dans l'objectif de sensibiliser à la transition écologique et sociale, le Lien a proposé un vide dressing, ouvert au public. L'objectif est de sensibiliser à la mode de seconde-main et au réemploi vestimentaire.



FORMATION À L'ESS ET À LA RSE

Un des enjeux du Lien est de former et sensibiliser les jeunes aux enjeux de la transition. Nous sommes conscients qu'il n'est pas toujours évident de faire venir les jeunes au Lien donc nous avons décidé d'aller vers eux !

Nous intervenons auprès d'une classe de MMI (Métiers du Multimédia et de l'Internet) à l'IUT de Tarbes. **Trois jours sont dédiés pour leur parler d'Économie Sociale et Solidaire et de Responsabilité Sociétale des Entreprises (RSE).** Les étudiants ont également travaillé sur des cas pratiques : Amphore, une startup tarbaise et l'Ecole ETRE.



ACCOMPAGNER

Depuis plusieurs années, Le Lien accueille des porteurs et porteuses de projets, à la recherche d'un espace pour mettre en oeuvre leur idée, de réseau pour aider à sa promotion ou simplement de retours d'expériences. Nous avons souhaité aller plus loin dans la démarche en construisant deux programmes d'accompagnement.

PASSEURS DE SAVOIRS

Passeurs de Savoirs c'est une coopération entre le Tiers-Lieux en Bigorre (Bagnères de Bigorre), le Lien (Ibos) et Amassa (Lourdes) pour favoriser l'accessibilité des formations et faciliter le cheminement professionnel. Concrètement, Passeurs de Savoirs c'est :

ACCUEILLIR les stagiaires en (e-)formation dans des locaux conviviaux qui facilitent les rencontres et les échanges. Les tiers-lieux ont accueilli 31 actions de formation à distance, (TLB = 9 ; AMASSA = 15 ; LIEN : 7). Nous avons également accueilli 76 actions de formations en présentiel (TLB = 19 ; AMASSA = 26 ; LIEN : 31)

VALORISER les métiers, leurs filières d'apprentissage et surtout le cheminement sur son propre parcours professionnel. Nous co-créons des évènements et ateliers pour s'informer, rencontrer et cheminer.

A titre d'exemple, les jeunes de la mission locale ont découvert les métiers de l'ESS présents sur le tiers-lieu au travers de témoignages engagés et inspirants :

- Iris : Chargée de Communication au Lien,
- Aurore : gérante de l'épicerie Chez Aurore
- Stéphane : dirigeant d'ENVIE Pau-Tarbes, magasin et atelier de reconditionnement d'électroménager.



PASS'ARTISTES

ACCOMPAGNER les artistes des arts visuels dans leur professionnalisation

Au cours de l'année 2023, une étude des besoins du territoire avait révélé une carence en terme d'accompagnement spécifique pour les professionnels des arts visuels. Encouragé par les retours des artistes et des structures de l'accompagnement du territoire, nous lançons Pass'Artiste.

Pass'artiste a pour mission de **développer les capacités d'agir et d'entreprendre des artistes graphiques et plasticiens des Hautes Pyrénées.**

Pour cela les actions s'orientent autour de 4 leviers :

- Informer
- Développer les compétences
- Faciliter les rencontres et les échanges
- Mutualiser des moyens professionnels

PASS'ARTISTES

Le dispositif propose aux artistes 4 modalités d'accès :

- **Renc'Art** : des rencontres thématiques liées à l'univers professionnel de l'art : les statuts, l'accès à la formation...
- **St'Art** : un appui au lancement de projet de création ou de diffusion artistique
- **Emb'Ark** : un parcours d'appui et d'accompagnement sur 10 mois pour embarquer à plusieurs sur les flots de l'activité professionnelle d'artistes. 10 artistes-auteur.rices sélectionné.es rejoignent un parcours à la fois personnalisé et collectif

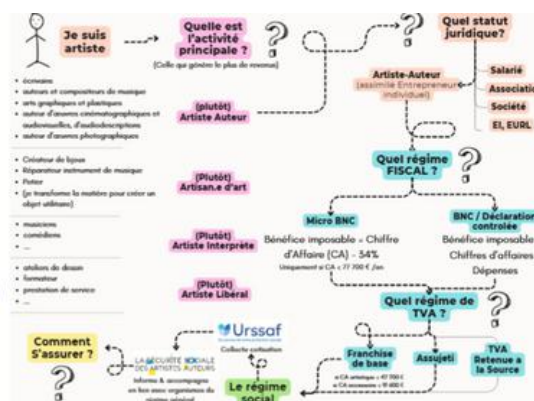


Les 10 artistes accompagnés dans le cadre d'Emb'Ark

- **Des ressources mutualisés** : un fond documentaire pour l'instant, complète d'un studio photo en 2025, une cartographie des repères dans le monde des artistes



LE REGIME DES ARTISTES-AUTEURS.RICES
(sans être au régime forcé)



Pour 2024, les enjeux sont 2024 :

- faire connaître le dispositif aux artistes,
- construire les outils
- confirmer que la réponse est adéquate aux besoins
- tisser le maillage des partenaires opérationnels et financiers.

L'ATELIER 4.6

L'Atelier 4.6 c'est un parcours d'accompagnement imaginé par Julie Simoës et Anne-Sophie Ketterer pour les personnes qui veulent créer une activité engagée et répondre aux enjeux de la redirection écologique et sociale. **Il s'adresse à des individus ou des collectifs qui ont envie de tester et approfondir leur idée pour se lancer concrètement !**

L'ambition est de faire émerger des utopies concrètes qui participent à la résilience du territoire, et de créer de nouveaux imaginaires à l'heure de l'urgence écologique et sociale, avec une approche qui fait l'ADN du Lien depuis sa création : **DE LA JOIE ET DE LA POÉSIE, DU COURAGE ET DE L'AUDACE**

L'Atelier 4.6, c'est une envie de faire advenir des futurs désirables.

Nous croyons que la **culture entrepreneuriale** doit s'inscrire dans les limites planétaires et dans le respect du vivant. Nous croyons que des projets démonstrateurs – qui donnent à voir à quoi pourrait ressembler notre société demain – peuvent **transformer notre territoire**. Nous revendiquons le droit à l'erreur, le pas de côté, le décalage. Nous faisons le pari de la croisée des regards et du métissage fécond pour créer une bascule qui permettra de passer d'un monde sous pression(s) vers **un monde plus résilient et plus solidaire**.

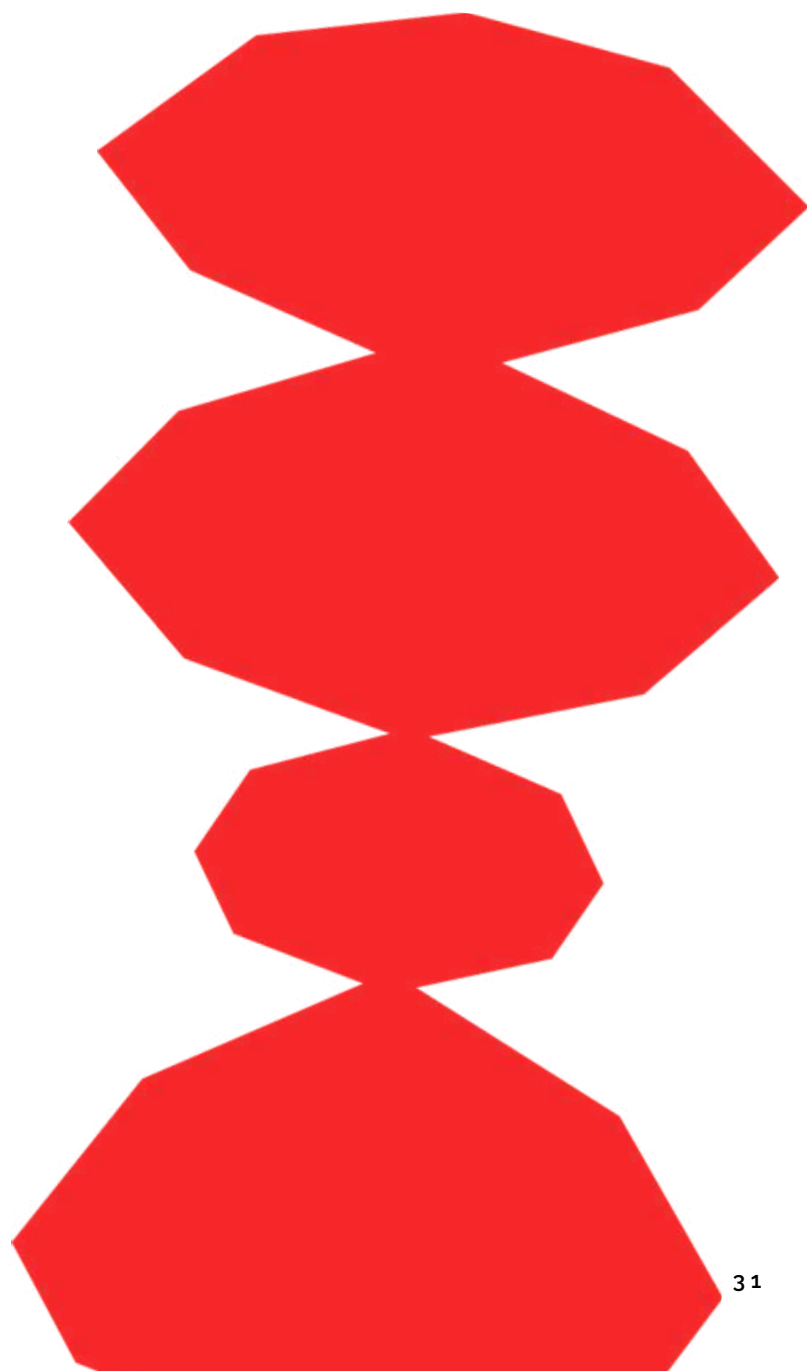
L'Atelier 4.6, c'est une **aventure humaine**.

Les porteuses de projets ont embarqué pour **3 week-ends avec des ateliers collectifs** et des temps de travail individuel, pour structurer les projets et oser se lancer concrètement + 2 soirées pour célébrer le début et la fin du parcours + du mentorat par nos expert.e.s + **des espaces de travail partagés au Lien pour être au cœur de son réseau** et des événements qui y sont organisés.



IMPLANTER

En tout, le site du Lien s'étend sur 4 hectares et compte 8000M2 de bâtiments. A ce jour, environ **60% des espaces sont occupés**. La réhabilitation des lieux et l'implantation de nouveaux résidents est une activité à part entière de l'association.



SÉLECTION DES RÉSIDENTS

Il s'agit à la fois de sélectionner les projets qui intégreront le Lien et d'engager les travaux de réhabilitation, en lien avec la SCI AJ, propriétaire des lieux.

Afin de conserver l'esprit du Lien, nous avons mis en place un processus d'évaluation des nouveaux projets qui souhaitent s'installer au Lien. Au-delà des valeurs portées par le projet, nous sommes soucieux de la complémentarité avec les activités déjà installées sur le site et de l'engagement dans l'association du Lien.

DEMANDES D'INSTALLATION AU LIEN PROCESS DE SÉLECTION DES RÉSIDENTS



LE BÂTIMENT H1

Le bâtiment « H1 » est un espace de 1200M2, entièrement réhabilité en 2022 dans lequel sont implantés des commerces (Envie et Chez Aurore), des entreprises (Keematic, Bourg Frères, Afis Formation, Ibili), des associations (Artpiculture, Ilôts) et qui dispose d'espaces de travail partagés (coworking, salles de réunion et espace de réception).

En 2024, nous avons accueilli deux nouvelles structures.

France Active, le mouvement des entrepreneurs engagés

Pionnier de la finance solidaire, France Active accompagne et finance les entreprises de l'ESS depuis plus de 30 ans et a mobilisé 485 millions d'euros au service de 36 000 entreprises l'année dernière.

L'installation de France Active fait sens puisque Le Lien réunit de nombreux acteurs engagés sur le territoire (résidents permanents ou usagers du tiers-lieu).



OTTI

Pendant plus d'un an, le coworking a accueilli Valentine , experte-comptable du cabinet OTTI. Fin 2024, OTTI s'est installé au Lien, pour accompagner encore mieux les entrepreneurs locaux.

OTTI, c'est l'allié des indépendants, TPE, PME, ETI et associations. Ce cabinet d'expertise-comptable, commissariat aux comptes et conseil s'adapte à tous les projets : création, financement, business plan, rachat ou transmission. Un vrai atout « conseil » pour les résidents du Lien !



LE BÂTIMENT A

La grande nouveauté de 2024, c'est bel et bien l'avancement des travaux du bâtiment A ! Le bâtiment A est l'ancien bâtiment administratif de l'ancienne usine. Un bâtiment de plus de 700m² constitué d'anciens bureaux et de zones de stockage. La réhabilitation du bâtiment se fait étape par étape et plusieurs résidents se sont installés entre septembre et décembre.

AUTONOME DE SOLIDARITÉ LAÏQUE

L'ASL (Association de Solidarité Laïque) agit depuis plus d'un siècle pour soutenir et protéger les personnels de l'éducation nationale tout en prévenant les risques professionnels associés à leurs métiers. L'association publie un baromètre annuel sur le climat scolaire et les relations dans les établissements, mettant en lumière les risques du métier et leur évolution. Ces données permettent aux délégations départementales d'ajuster leurs actions et d'améliorer l'accompagnement des adhérents. Le bureau de l'ASL est également situé dans le bâtiment A.



L'ARBRE 65

L'ARBRE (Association Réseau des Bénéfices des Relations d'Entreprises) vise à favoriser le développement des activités professionnelles de ses membres en mettant à profit les relations établies au sein du réseau. Ce regroupement d'entreprises des Hautes-Pyrénées offre un environnement dynamique et convivial, propice à l'élargissement des réseaux professionnels et à la collaboration entre entrepreneurs.

LE BÂTIMENT A

SORELLE

Sorelle est une brocante unique désormais installée dans le bâtiment A, à la première porte. Ce nouvel espace est dédié à la découverte d'objets rares et singuliers pour embellir différents espaces de vie, tels que le salon, la cuisine ou la chambre. Fabienne, responsable de Sorelle, accueille avec passion les visiteurs et partage ses trouvailles dans une ambiance chaleureuse.



PARTAGE D'EXPÉRIENCE

Matinale organisée par la DDT sur la réhabilitation des friches

Le 8 novembre 2024, une matinée dédiée à la réhabilitation des friches a été organisée par la DDT (Direction départementale des Territoires).

Le Lien a été sollicité pour témoigner des actions menées sur la friche Bostik et la mise en oeuvre opérationnelle du projet.

Au delà du partage d'expérience avec d'autres projets inspirants, cela a également permis d'identifier des leviers pour faciliter la réalisation de ces projets à la fois avec des soutiens institutionnels et des aides financières. Ces actions répondent à l'objectif de zéro artificialisation nette.



COMMUNIQUER

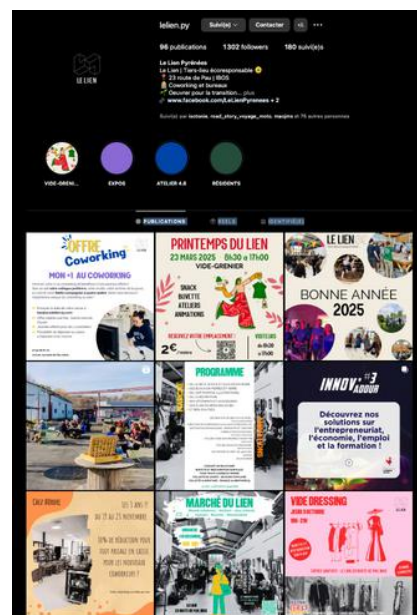
En 2024, la communication digitale a été un levier stratégique pour accroître la visibilité du Lien. Grâce à une gestion proactive sur plusieurs canaux, le Lien a atteint des résultats significatifs, mettant en lumière son dynamisme et sa **capacité à toucher un large public.**



COMMUNIQUER

RÉSEAUX SOCIAUX

- Facebook : Une couverture totale de 62 006 (+47,8 %) et 3 121 interactions avec le contenu (+7,3 %) démontrent l'efficacité des campagnes ciblées et l'utilisation des groupes locaux.
- Instagram : Le nombre d'abonnés a atteint 1 263, avec une couverture impressionnante de 12 971 (+1 200 %) et une hausse de 543 nouveaux abonnés sur l'année.
- LinkedIn : Sans sponsoring, l'engagement a atteint 16,5 % (contre une moyenne générale de 0,41 %), avec 30 639 impressions et 3 945 clics.



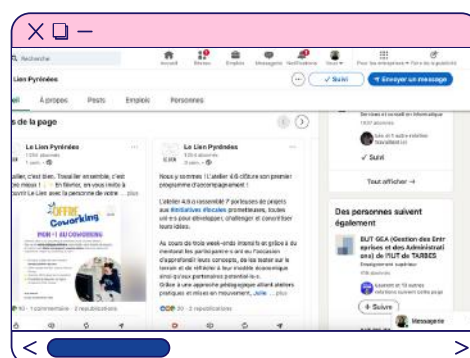
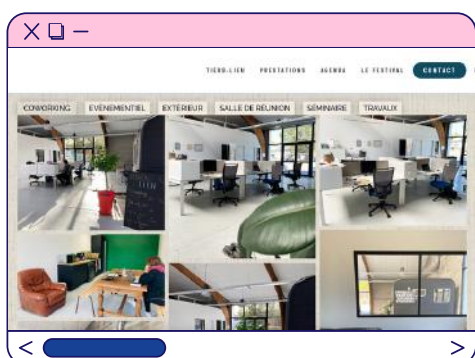
NEWSLETTER

La newsletter mensuelle a maintenu un taux d'ouverture moyen exceptionnel de 51 %, bien au-dessus de la moyenne générale de 22 %. Sur quatre mois, 804 ouvertures et 71 clics ont été enregistrés, soulignant l'intérêt marqué de la cible pour les actualités du tiers-lieu. [Lien d'inscription à la newsletter.](#)

SITE WEB

Avec 7 300 utilisateurs actifs et 19 000 pages vues, le site a servi de point central pour promouvoir les événements et prestations du Lien. Les utilisateurs ont interagi sur des événements clés (58 000 actions enregistrées), renforçant l'efficacité du site comme outil de communication.

Ces résultats traduisent une année dynamique, marquée par une forte progression de la visibilité et de l'engagement. Ils posent des bases solides pour amplifier l'impact en 2025 en s'appuyant sur ces réussites !



2025



LES PROJETS

L'année 2025 s'annonce riche en nouvelles opportunités et en projets qui renforceront encore la dynamique du Lien.

En 2025, l'objectif est de consolider l'activité du Lien et des programmes structurants qui ont été menés jusqu'à présent : Passeurs de Savoirs, programme événementiel, sensibilisation à la transition écologique et sociale pour un large public...

Le bâtiment A continuera d'être réhabilité avec :

- le déménagement de Keematic dont la croissance de l'activité nécessite de plus grands locaux. Les bureaux actuels de Keematic seront occupés par OTTI qui a également besoin de place supplémentaire.
- l'installation prochaine de l'Atelier de Leslie, une artisane spécialisée dans la réhabilitation de meubles anciens, constitue une belle avancée pour le bâtiment A. L'Atelier de Leslie apportera une nouvelle dimension créative et durable à la communauté du Lien.

Le Festival du Lien, événement phare de notre calendrier, sera reconduit et se tiendra le 6 juillet 2025. L'équipe des bénévoles travaille déjà activement pour construire un programme varié et enthousiasmant, visant à rassembler habitants, partenaires et visiteurs.

Le Lien accueillera également d'importants événements tels que le Festival Queer Moustache ainsi que la seconde édition de la Nuit des Soudeurs.

De plus, un 3ème cycle de fresques aura lieu entre mars et juillet 2025, avec un total de 10 fresques organisées, dont 4 inédites explorant de nouvelles thématiques. Ces fresques offriront aux participants l'opportunité de réfléchir collectivement à des enjeux majeurs, tout en favorisant l'échange d'idées et la co-construction de solutions.

Ces initiatives, portées par l'énergie collective et les valeurs qui animent Le Lien, contribueront à renforcer son rôle en tant que moteur de collaboration et de solidarité sur le territoire. 2025 sera une année placée sous le signe de la créativité, de la convivialité et de l'engagement pour un avenir partagé.



L'ÉQUIPE

Le Lien repose sur une équipe dynamique et engagée. Chaque membre apporte une expertise précieuse et une énergie au service des projets et des résidents.

- Les membres permanents

L'équipe permanente est constituée d'une coordinatrice (1ETP), une chargée de communication en alternance, une chargée de mission Passeurs de Savoirs (0,3ETP) et deux services civiques.

L'équipe permanente assure la gestion quotidienne du Lien, l'accueil des visiteurs, la coordination des projets, et le développement des partenariats. Leur rôle est essentiel pour garantir le bon fonctionnement et la pérennité des activités.

- Les bénévoles

Un pilier incontournable de la vie du Lien, les bénévoles sont organisés en plusieurs groupes.

- Le groupe du conseil d'administration (CA) joue un rôle stratégique en orientant les grandes décisions et en définissant les priorités du tiers-lieu.
- Les membres actifs qui mènent des projets structurants de l'association.
- Les bénévoles ponctuels qui renforcent l'équipe lors des temps forts.

C'est cette synergie entre l'équipe permanente et les bénévoles qui permet au Lien de se développer tout en restant fidèle à ses valeurs de solidarité, de partage et de coopération.

Afin de construire un espace où chacun trouve sa place et contribue à l'élan collectif, l'équipe du Lien a initié fin 2024 un DLA (Dispositif Local d'Accompagnement) sur la gouvernance de l'association. Le travail avec le consultant se poursuit début 2025, les résultats du DLA seront communiqués en fin de parcours.



REMERCIEMENTS

En 2025, nous faisons face à des défis d'une ampleur inédite : sociaux, écologiques, humains. Pourtant, c'est souvent dans ces périodes d'incertitude que surgissent les transformations les plus significatives. Ensemble, nous avons le pouvoir de répondre à ces enjeux avec ambition et solidarité.

Au Lien, chaque geste, chaque échange et chaque projet est une pierre apportée à l'édifice d'un territoire engagé et durable. Cette année encore, grâce à votre confiance, vos idées et votre implication, nous avons pu avancer avec sens et détermination.

Nous adressons un remerciement tout particulier à nos bénévoles, dont l'engagement et l'énergie sont le socle de nombreuses initiatives portées par Le Lien. Votre dévouement est une source d'inspiration et de force collective.

Nous tenons également à exprimer notre profonde gratitude à nos partenaires et financeurs, qui continuent à croire en ce projet et à le soutenir activement. Votre confiance et vos contributions sont essentielles pour construire un avenir plus solidaire et porteur de sens.

Continuons à faire du Lien : ensemble, pour bâtir un avenir éthique, durable et riche d'opportunités pour notre territoire.



ANNEXES



PROGRAMME DU FESTIVAL DU LIEN



TISSEURS DE LIENS, ACTEURS DE CHANGEMENT



PRIMTEMPS DU LIEN



LE PRINTEMPS DU LIEN

Vide-Grenier / Vide-Plantes
Skate / Tattoo
Concert
Animations pour petits et grands
Et plein d'autres encore !
Restauration et Buvette sur place

DIM. 24 MARS 2024
8h30 - 17H

Inscription
Vide-Grenier/Plantes



23 Route de Pau, Ibos 65420



ANIMATIONS

10H À 17H

Mon Moment Magique : Atelier d'Éveil Ludique avec Élisabeth Verdier
Atelier Pâtisserie avec C'Gourmandises
Stand Compostage & Jardin au Naturel avec le SYMAT
Atelier Cyanotype avec Chloé Claraz
Jeux en bois & Manège par Ibili
Tatouage avec l'Atelier Dustism

10H À 12H

Atelier de Création de Fleurs
Pressées avec Bourgeon-nous
Atelier zéro déchet (BeeWrap) avec
Les Z'Héros Déchet
Visite du Lien

14H À 17H

Initiation au Skate avec Bigoride
Animation Cirque avec Passing
Atelier Dessin avec Dorian Gonzalez
Concerts avec Stormi Sun Day & BZR
Maquillage enfant par Ibili
Présentation du Jardin du Lien

Restauration sur place
Chez Aurore : Épicerie locale & Breizh à Pic : Foodtruck

MARCHÉ DU LIEN



PROGRAMME

- ✦ DE LA DÉCO, BIJOUX ET SACS EN MACRAMÉ
- ✦ DES BIJOUX EN PIERRES ET VERRE
- ✦ DE L'ART (PHOTOS, ILLUSTRATIONS)
- ✦ DE LA DÉCORATION
- ✦ DES VÊTEMENTS ET ACCESSOIRES
- ✦ DES PLANTES MÉDICINALES BIO
- ✦ ET BIEN D'AUTRES

DÉCORATION DE BISCUITS DE NOËL
PAR C'GOURMANDISES

CRÉATION DE SUSPENSION AUX HUILES ESSENTIELLES
DÉCORATION EN MACRAMÉ, JESMONITE ET CROCHET
FABRICATION DE BOUGIES

PAR ANELO CRÉATIONS

ATELIER FAIRE SON PROPRE CYANOTYPE
PAR CHLOÉ

ATELIER BIJOUX EN MACRAMÉ
PAR NATUR'AILE

SKATEPARK OUVERT DE 14H À 18H
BIGORIDE

JEUX EN BOIS

CONCERT DE FEU D'CAMP

BUVETTE ET RESTAURATION SUR PLACE

FOOD TRUCK CUISINE DU MONDE

COLLECTE DE JOUETS - SECOURS POPULAIRE

COLLECTE ALIMENTAIRE - BANQUE ALIMENTAIRE 65

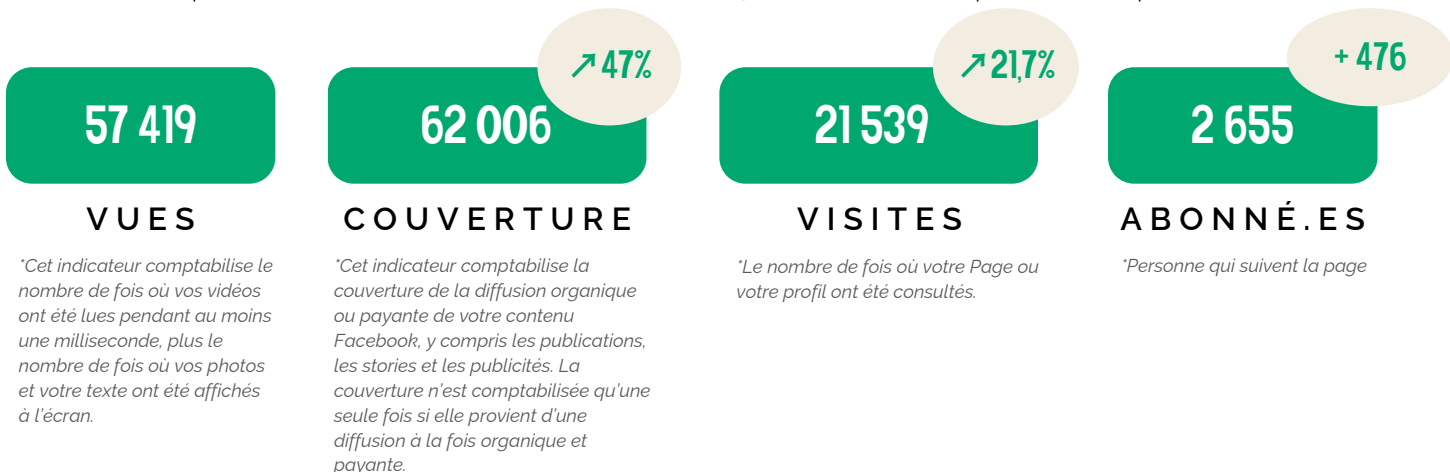
LE LIEN - 23 RTE DE PAU 65420 IBOS



STATISTIQUES RÉSEAUX SOCIAUX

FACEBOOK

Période étudiée à partir des données accessibles : Du 1er Janvier 2024 au 31 Décembre 2024, comparatif à l'année précédente



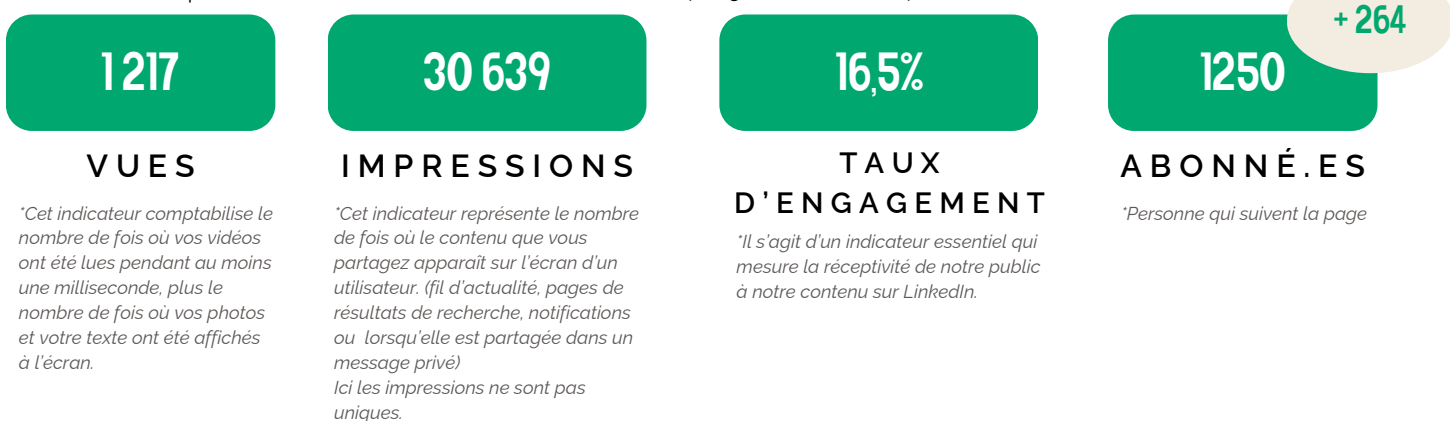
INSTAGRAM

Période étudiée à partir des données accessibles : Du 1er Janvier 2024 au 31 Décembre 2024, comparatif à l'année précédente



LINKEDIN

Période étudiée à partir des données accessibles : Du 20 Janvier 2024 au 31 Décembre 2024



*Analyse effectué avec les données récoltées par Meta Business Suite et LinkedIn

STATISTIQUES NEWSLETTER

Au Lien nous effectuons une newsletter avec un envoi mensuel. Dans celle-ci se trouve entre 4 à 5 sujets que nous souhaitons partager afin de communiquer au mieux sur nos dernières actualités du mois.

Voici une petite liste exhaustive des sujets abordés : événements à venir, accueil de nouvelles personnes dans l'équipe, arrivée de nouveaux résidents sur le site, les travaux de réhabilitations en cours, les réunions mensuelles de l'association ou bien des informations concernant la location des espaces. Globalement la newsletter cible essentiellement des personnes qui sont familière au tiers lieu et qui apprécient connaître les dernières actualités.

Il est à prendre en compte que la période étudiée ci-dessous est de Septembre à Décembre 2024, car nous sommes passées sur Brevo un logiciel payant de manière à obtenir ces données que nous n'avions pas auparavant sur MailChimp.

50,25%

**TAUX
D'OUVERTURE
MOYEN**

**Représente le pourcentage des personnes qui ont ouvert la newsletter*

22%

**TAUX
D'OUVERTURE
MOYEN GÉNÉRAL**

**Représente le pourcentage moyen des personnes qui ouvrent les newsletter sur Brevo*

938

DESTINATAIRES

**Personne qui reçoit la newsletter*

FAISONS LE LIEN, AVEC LE MONDE DE DEMAIN

LE LIEN

23 route de Pau, Ibos
07 52 06 67 00

www.lelien-py.com
bonjour@lelien-py.com