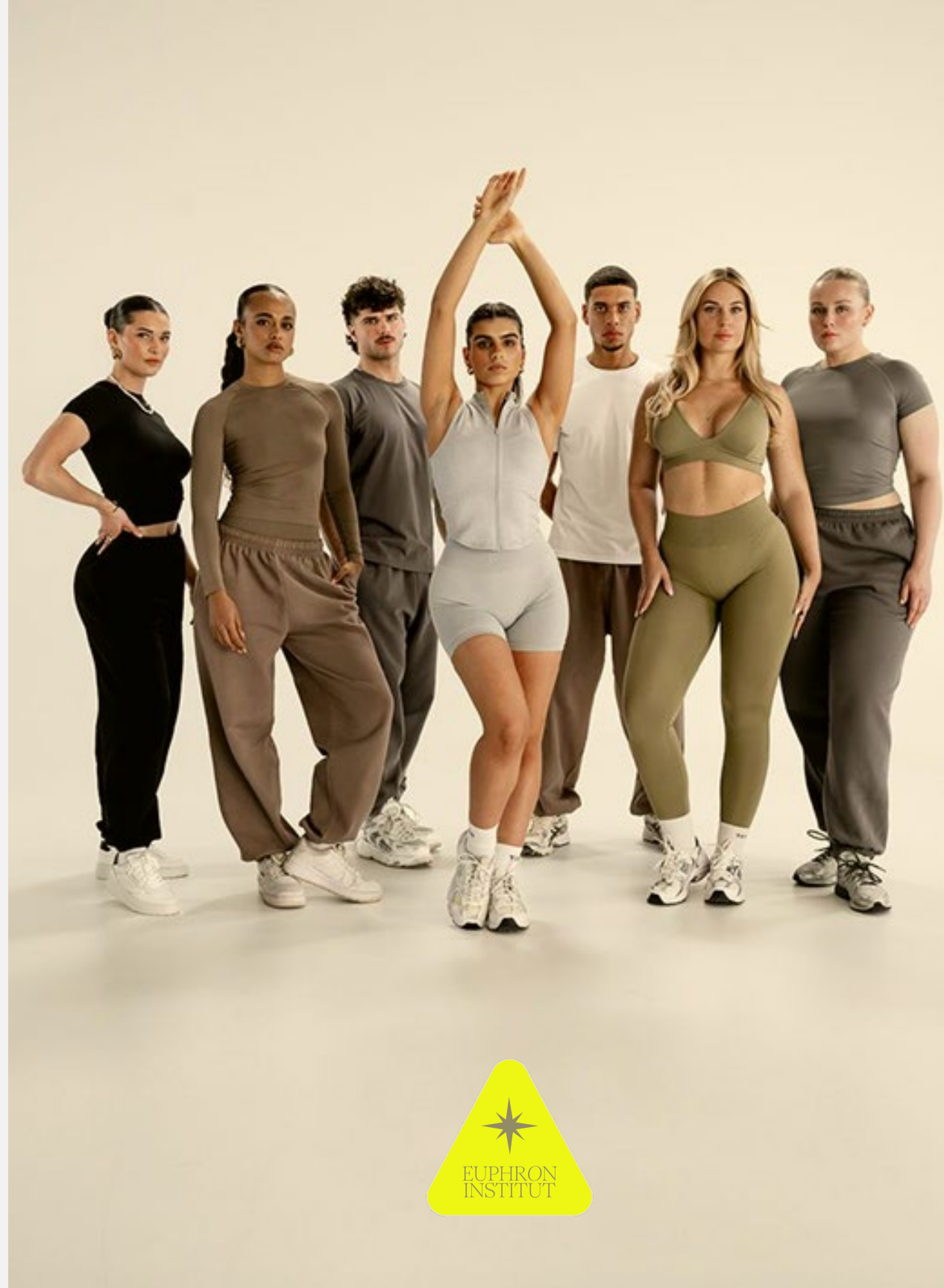


EUPHRON INSTITUT

*Centre de Formation et d'Apprentissage
ESS des Métiers du Sport de l'Animation*



Sommaire

1

Notre mission
Problématique,
Contexte et Opportunité

2

Notre approche
Positionnement, Offre
et Gouvernance

3

Notre projet
Objectifs,
Impacts et Chaine de valeurs

1,2M Jeunes NEET France

(15-29 ans Not in Employment, Education or Training)

1. **Les jeunes « NEET » / OCDE (Not in Employment, Education or Training)** désigne une personne âgée de **15 à 29 ans** rencontrent des obstacles majeurs pour accéder à la formation et à l'emploi :

- Manque de qualifications adaptées aux besoins du marché
- Difficultés d'accès aux dispositifs de formation traditionnels
- Besoin d'accompagnement pour développer des compétences en savoir-être

2. **Les vacataires et bénévoles** dans les clubs et associations sportives cherchent à acquérir une qualification reconnue pour pérenniser leur activité.

3. **Les adultes en reconversion professionnelle et les sportifs en fin de carrière** constituent également un public cible ayant besoin d'un accompagnement spécifique.

75K Jeunes NEET France

(15-29 ans Not in Employment, Education or Training)



Parallèlement, les métiers du sport et de l'animation connaissent une forte tension de recrutement, créant une opportunité d'insertion pour ces publics fragilisés.

Contexte du Sport en Île-de-France : perspective pour l’emploi et la formation (source : AFDAS)



+73 % des clubs en Île-de-France anticipent une hausse d’activité d’ici 2024 ; 68 % constatent une demande croissante en sport-santé et offres flexibles
(KYU pour AFDAS – CEP Sport IDF, 2021)synthese_sport_idf_2_.



Les métiers les plus en tension :

- Éducateurs sportifs (sport-santé, activités adaptées)
- Chargés de développement/marketing
- Gestionnaires de structures

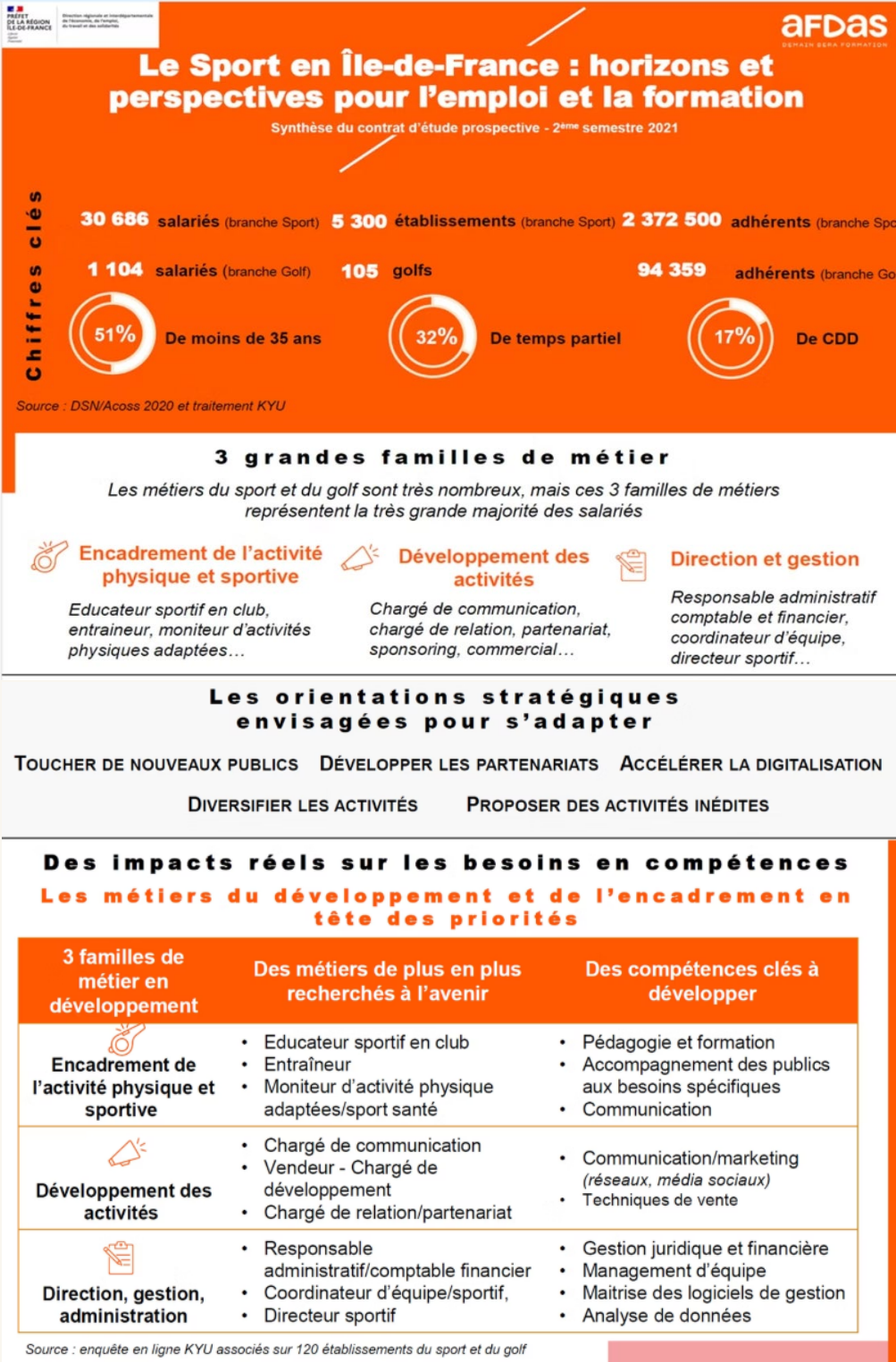
(CEP Sport IDF, 2021)synthese_sport_idf_2_.



40 % des clubs peinent à recruter des éducateurs et encadrants qualifiés, illustrant une pénurie structurelle
(CEP Sport IDF, 2021)synthese_sport_idf_2_.



Les Hauts-de-Seine (92) ne comptent que 3 CFA Sport pour un bassin très actif, confirmant un manque structurel en formation et insertion professionnelle
(DRIETS Île-de-France, 2023)



Un secteur en tension : une opportunité d'insertion durable

Enjeux sociaux : des chiffres alarmants !

Les formations BPJEPS* affichent historiquement des taux d'insertion élevés, avec des résultats allant de 70% à 100% selon les mentions, démontrant l'efficacité de ces parcours professionnalisants.

- **75 000** de jeunes NEET confrontés à des difficultés d'insertion en France
- **Manque de qualifications adaptées aux besoins du marché**
- **Difficultés d'accès** aux dispositifs de formation traditionnels
- **Besoin d'accompagnement** pour développer des compétences en savoir-être

Enjeux économiques : un secteur en tension !

En 2022, l'apprentissage dans le sport et l'animation a atteint un nouveau niveau historique, avec plus de 24 800 stagiaires justifiant du statut d'apprenti(e), soit une progression de +31% par rapport à 2021.

40% des clubs peinent à recruter des éducateurs et encadrants qualifiés, illustrant une **pénurie structurelle** qui représente une opportunité unique d'insertion pour nos publics cibles.

Notre conviction : activer le levier du sport et transformer positivement les parcours de vie des jeunes éloignés de l'emploi (NEET), des vacataires non diplômés et des adultes en reconversion professionnelle.

* BPJEPS (Brevet Professionnel de la Jeunesse, de l'Éducation Populaire et du Sport)

Une conviction partagée : « Le redressement du pays passera par une jeunesse en pleine forme »,J.Louis BORLOO.

ACTUALITÉS, INTERVIEWS - POINTS DE VUE | Juil.02.2025 | 5:40 am

JEAN-LOUIS BORLOO : « LE SPORT EN CLUB, C'EST LA TROISIÈME FAMILLE ÉDUCATIVE »



La jeunesse, le nouveau combat de Jean-Louis Borloo

Face à une jeunesse en grande difficulté, Jean-Louis Borloo tire la sonnette d'alarme sur **France info**.
200 000 jeunes déscolarisés, 40 000 mineurs isolés : la situation est « objectivement catastrophique ».
Mais l'ancien ministre croit en une solution puissante : le sport en club, pilier d'une éducation par l'effort.

Sportifs, politiques et entreprises lancent une « Équipe de France » pour insérer 100 000 jeunes

Une « Équipe de France de l'inclusion par le sport » est officiellement lancée ce mercredi 25 juin. Ce collectif national est composé de personnalités issues de tous les secteurs de la société, avec l'ancien ministre et député Jean-Louis Borloo comme ambassadeur. Objectif : accompagner et insérer 100 000 jeunes éloignés de l'emploi d'ici à 2030, grâce au levier du sport.



i Alliance pour l'inclusion par le sport : Lancée en avril 2024 par les ministères des Sports, du Travail et de la Ville

Financement national
60M€

Soit environ 20 000€ par club labellisé

Clubs à labéliser
10 000

Réseau national d'employeurs potentiels

Bénéficiaires par an
100 000

Impact social attendu du programme

Notre ambition

Insérer durablement par les métiers de l'animation et du sport :

Euphron Institut est un Centre de Formation des Apprentis né d'une conviction : le sport peut être un puissant levier d'emploi et d'inclusion.

Implanté dans les Hauts-de-Seine, il forme les jeunes, vacataires et adultes en reconversion aux métiers du sport et de l'animation, dans un secteur où la demande de compétences qualifiées ne cesse de croître.

Ses formations certifiantes (CQP, BPJEPS, DU) s'appuient sur une pédagogie hybride, mêlant cours en présentiel, apprentissage digital et immersion en entreprise, pour offrir un accompagnement individualisé et garantir 80 % d'insertion durable.



Nos outils

Formations certifiées

Diplômes RNCP, CQP et BPJEPS en alternance

Pédagogie hybride

Présentiel, digital et immersion professionnelle

Partenaires locaux

Acteurs publics, entreprises et associations sportives

Nos objectifs

400

Jeunes accompagnés
sur 3 ans

80%

Insertion pro
taux visé

40

conventions
sur 3 ans

Réponse aux besoins de la branche du sport et de l'animation

Cette offre est conçue en lien direct avec les besoins exprimés par la branche Sport-Animation de l'Afdas pour **faire le pont entre les talents d'aujourd'hui et les métiers du sport de demain.**



Inclusion des publics fragiles

- Jeunes NEET (ni en études, ni en emploi, ni en formation)
- Vacataires et bénévoles sans diplômes
- Adultes en reconversion

Approche pédagogique adaptée

- Alignement des formations sur les référentiels RNCP (CQP IF, BPJEPS ASEC, MAPST)
- Formation adaptée aux contraintes des employeurs (alternance, flexibilité)
- Professionnalisation des vacataires et bénévoles avec focus sur les compétences relationnelles à développer

Réseau des partenaires

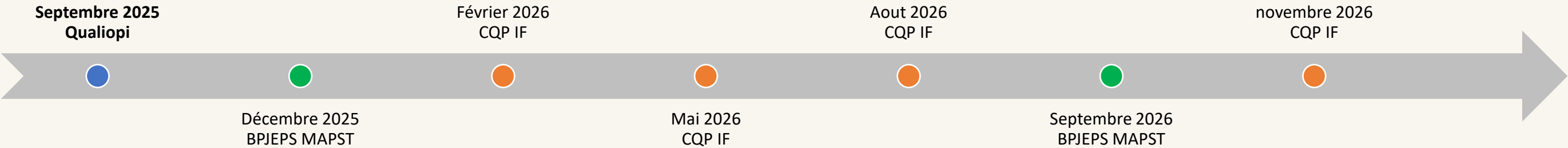
- Écosystème de partenaires impliqués dans la formation
- Veilles sur les métiers en tension (éducateur sportif, animateur, gestionnaire de structure)
- Faciliter l'insertion professionnelle

Cette configuration de marché offre une opportunité pour Euphron Institut de s'imposer comme acteur référent de l'insertion par le sport dans un territoire à fort potentiel.

Notre offre de formation

En développement sur la 1^{er} année 2 formations :

CQP* Instructeur Fitness	BPJEPS* Multi-Activités Physiques pour Tous
<i>* Certificat de Qualification Professionnelle (CQP)</i>	<i>BPJEPS (Brevet Professionnel de la Jeunesse, de l'Éducation Populaire et du Sport)</i>
Formation de 490h (280h en centre)	Formation de 1106h (660h en centre)
<ul style="list-style-type: none">• 3 sessions par an de 20 apprenants• Prise en charge OPCO• Insertion à 6 mois : 89%	<ul style="list-style-type: none">• 2 sessions par an de 20 apprenants• Prise en charge OPCO• Insertion à 6 mois : 93%



En développement sur 3 ans 4 formations pour compléter l'offre :

CQP animateur de loisir sportif (AF) ; BPJEPS animation socio-éducative et culturelle (ASEC) et Diplôme universitaire (DU) gestionnaire des organisations

Une pédagogie hybride et inclusive

Une **approche pédagogique adaptée** aux besoins spécifiques de nos **publics cibles**, combinant innovation technologique et accompagnement personnalisé.

Module "Prépa Sport-Insertion"

Un accompagnement spécifique destiné aux publics les plus éloignés de l'emploi, pour renforcer les fondamentaux et préparer l'entrée en formation certifiante.

Approche Hybride et Flexible

Un apprentissage mêlant présentiel, digital et alternance pour s'adapter aux contraintes de chaque apprenant et maximiser l'acquisition de compétences sur le terrain.

Accompagnement Personnalisé

Un suivi individualisé pour chaque apprenant, de l'orientation à l'insertion, garantissant une montée en compétences progressive et une meilleure réussite professionnelle.

Un modèle maîtrisé et duplicable

Sécuriser l'atteinte des **résultats** et la montée en puissance

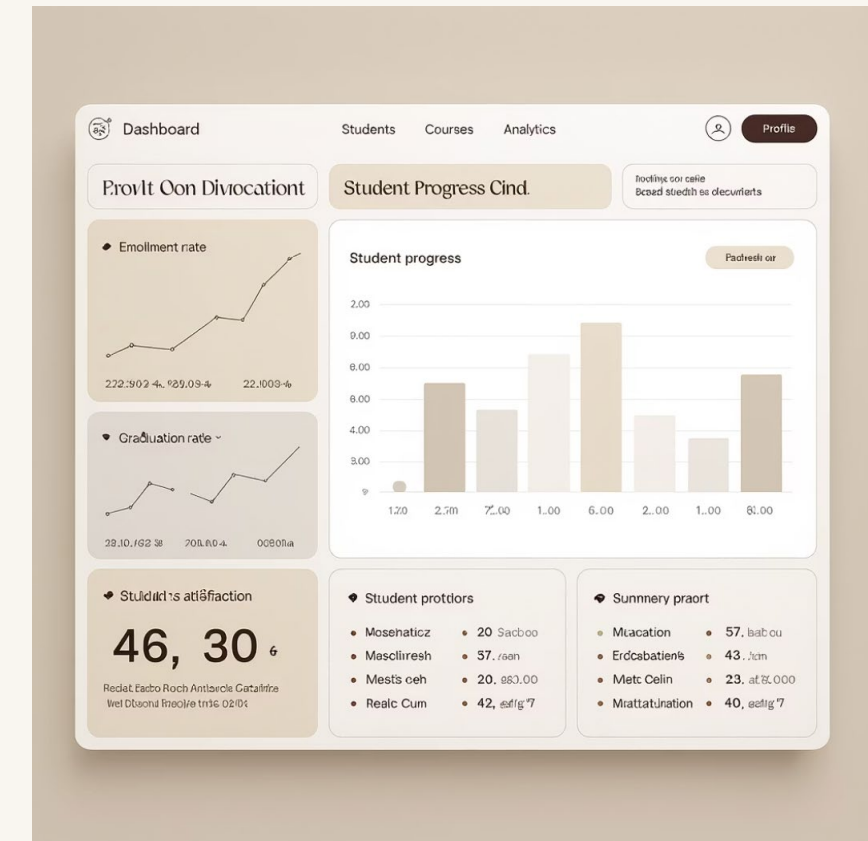
- Alternance 2 jours en centre / 3 jours en structure
- Évaluation hebdomadaire intégrée au parcours

Grâce aux différentes plateformes, nous monitorons en continu :

Satisfaction : Mesure continue de l'expérience apprenants

Insertion : Suivi post-formation à 3, 6 et 12 mois

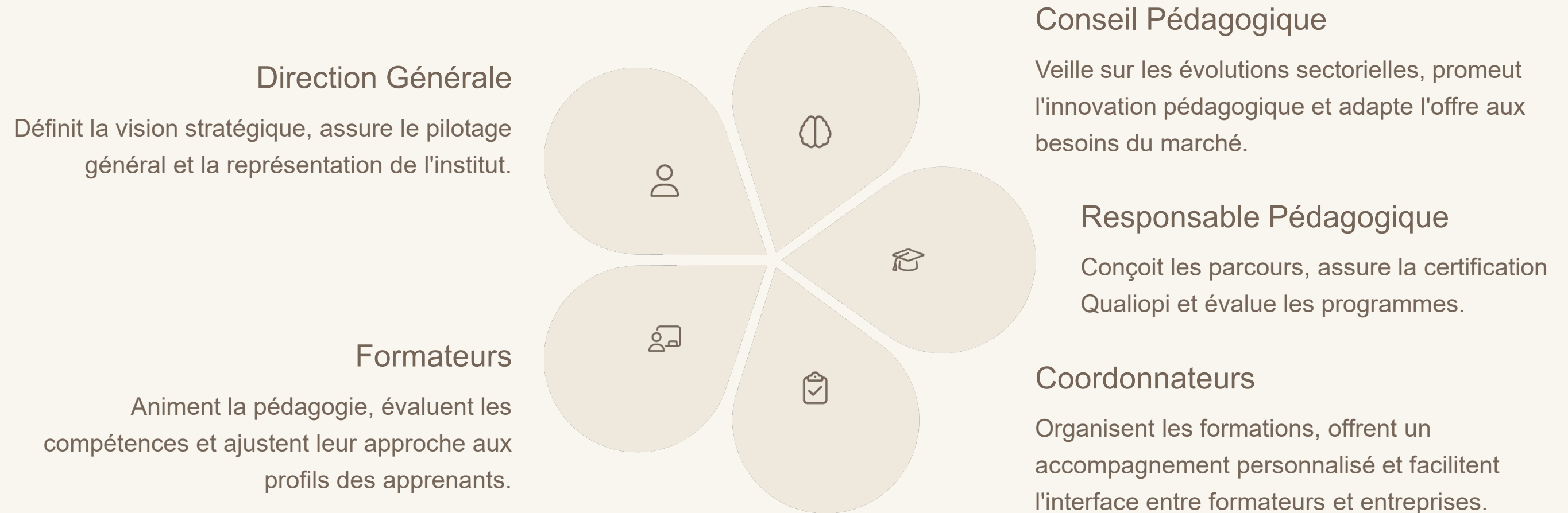
Abandons : Détection précoce et accompagnement



Mise en place d'actions pour l'amélioration continue
au service des stagiaires :
correction des supports, formation des formateurs,
adaptation des méthodes pédagogiques...

Gouvernance pédagogique

 **Garantir la qualité, la conformité et l'évolutivité** de notre offre de formation.



① Un **Conseil de perfectionnement** se réunit semestriellement pour assurer l'évolution et l'excellence des formations, en les alignant parfaitement avec les besoins dynamiques du secteur sportif et de l'animation.

Impacts social et économique

Notre modèle économique combine impact social significatif et insertion professionnelle, avec un potentiel de duplication sur d'autres territoires à fort besoin.

Insertion professionnelle

400 jeunes formés et accompagnés sur 3 ans

80% d'insertion professionnelle durable

Écosystème territorial

40 employeurs partenaires mobilisés

Réseau d'acteurs locaux engagés

Professionnalisation du secteur

Réponse aux besoins RH des structures sportives

Montée en compétences des intervenants



Alignement avec les politiques publiques

Euphron Institut s'inscrit directement dans la dynamique de l'Alliance pour l'inclusion par le sport, renforçant sa légitimité et facilitant la mobilisation des partenaires publics et territoriaux.

Ecosystème de partenaires à mobiliser

Un réseau solide d'acteurs territoriaux pour maximiser l'impact de nos actions d'insertion.

Partenaires institutionnels

- OPCO AFDAS
- Service de la prefecture : DRIETS, DRAJES Île-de-France ...
- Collectivités (Ville, Département, Région), Agences, Organismes consulaires
- Missions locales et France Travail

Employeurs du Secteur

- Clubs sportifs professionnels et amateurs
- Centres de loisirs
- Collectivités territoriales
- Structures associatives

Acteurs de formation

- Réseaux de CFA du sport
- CREPS et établissements spécialisés
- Universités (STAPS)
- Organismes de formation privés

Structures d'insertion

- Centres sociaux
- Structures d'accompagnement à la remobilization par le sport
- Entreprises d'insertion

Chaîne de valeur territoriale

Notre approche repose sur une chaîne de valeur territoriale complète, maximisant l'efficacité de l'insertion professionnelle :



Repérage

Identification et mobilisation des publics éloignés de l'emploi en partenariat avec les acteurs locaux



Formation

Parcours certifiants adaptés combinant acquisition de compétences techniques et accompagnement personnalisé



Accompagnement

Suivi individualisé et mise en relation avec l'écosystème d'employeurs partenaires



Emploi

Insertion professionnelle durable dans les métiers du sport et de l'animation

Cette méthodologie structurée vise une transformation des trajectoires professionnelles, ancrée dans le secteur dynamique du sport.

Pourquoi accompagner Euphron Institut ?



Un impact social mesurable

400 jeunes accompagnés vers l'emploi en 3 ans

Réponse aux besoins en compétences d'un secteur en tension

Alignement avec les politiques publiques d'insertion par le sport



Modèle de fonctionnement pérenne

Contribuer à la montée en compétence

Soutien à la professionnalisation du secteur

Complémentarité avec les dispositifs Afdas



Une équipe expérimentée

Management ayant fait ses preuves dans la gestion de projets complexes, la formation professionnelle, .



Un potentiel de développement

Modèle duplicable dans d'autres territoires en tension



Un marché en forte croissance

Positionnement unique sur un secteur en tension avec l'effet post-JO 2024

EUPHRON
INSTITUT

*Centre de Formation
et d'Apprentissage ESS
des Métiers du Sport de l'Animation*

MERCI



Léopold Sanogoh
Directeur Général

☎ +33 6 83 35 43 92

www.euphroninstitut.com

Axes stratégiques 2026

Notre plan d'action structuré autour de 6 axes prioritaires pour garantir l'impact social et la solidité économique du projet.

Gouvernance ESS

Finalisation label ESUS et mise en place comité d'impact

Réalisme économique

Atteinte de l'équilibre budgétaire et diversification des financements

Pilotage financier

Mise en place tableaux de bord et suivi indicateurs ESS

Innovation pédagogique

Déploiement module "Prépa Sport-Insertion" et digitalisation

Ressources humaines

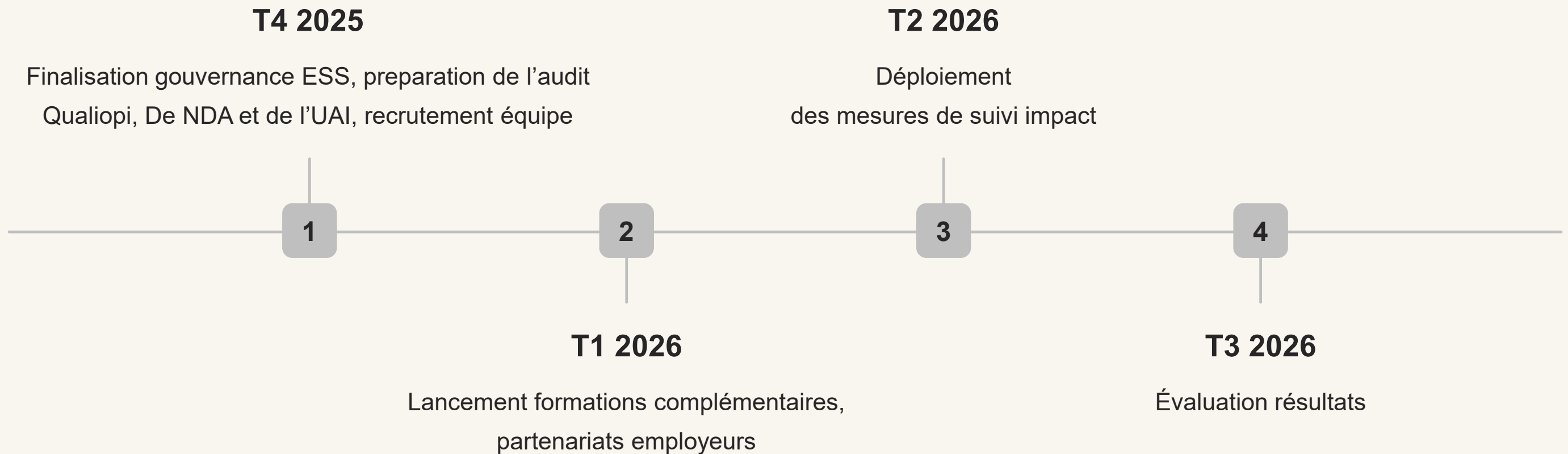
Recrutement équipe pédagogique et développement compétences

Impact social

Déploiement des mesures d'impacts

Feuille de route opérationnelle 2026

Une mise en œuvre progressive et maîtrisée pour assurer le suivi OPCO / Qualiopi – Indicateurs de conformité et d'efficacité.



📄 Structurer la mise en œuvre des axes de progrès identifiés pour garantir l'impact social et la solidité économique du projet.

Suivi qualité et conformité Qualiopi

Notre écosystème digital garantit un suivi précis des parcours sur le fondement de 7 processus et permet une adaptation en temps réel de notre pédagogie aux besoins spécifiques de chaque apprenant.



Organisation Optimisée

- Alternance : 2 jours en centre / 3 jours en entreprise
- Format hybride : présentiel + e-learning (DOKEOS)
- Évaluation continue hebdomadaire (ORYZEA)
- Reporting qualité mensuel (ORYZEA)

Accompagnement Personnalisé

- Coordinateurs formateurs dédiés (ORIZEA)
- Suivi individualisé des parcours (ORIZEA)
- Adaptation aux contraintes spécifiques des publics en insertion

Gouvernance ESS structurée

Notre structure et notre modèle économique sont conçus pour garantir une gestion efficace, une conformité aux valeurs de l'ESS et un ancrage territorial solide.

Organisation

Une **Direction Générale** définit la vision stratégique et assure le pilotage général de l'institut.

Un **Conseil de perfectionnement** se réunit semestriellement pour assurer l'évolution et l'excellence des formations, en les alignant parfaitement avec les besoins dynamiques du secteur sportif et de l'animation.

Un **Comité d'impact multi-acteurs** est en charge du suivi rigoureux des objectifs de l'Économie Sociale et Solidaire (ESS).

Modèle de fonctionnement pérenne

Euphron Institut opère sous le statut de **SASU à mission ESS** et vise le **label ESUS** (Entreprise Solidaire d'Utilité Sociale), attestant de notre engagement social profond.

Notre modèle contribue activement à la **professionnalisation du secteur** en répondant aux besoins en ressources humaines des structures sportives et en favorisant la montée en compétences des intervenants.

Label ESUS et Modèle opérationnel



Mission claire et mesurable

Objectif de 80 % d'insertion avec indicateurs de suivi rigoureux



Gouvernance ESS structurée

Statut SASU à mission ESS avec comité comité d'impact multi-acteurs



Équipe opérationnelle experte experte

Management ayant fait ses preuves dans la dans la formation professionnelle et l'insertion



Modèle économique solide

Revenus récurrents basés sur des financements OPCO sécurisés sécurisés



Innovation continue

Digitalisation, modularisation et inclusion des publics fragiles