

# *Les histoires engageantes de Réseau Alliances*

**RAPPORT D'ACTIVITÉ 2022**



# Sommaire

## **Les chiffres clés .....4**

### **Tout commence par des rencontres .....6**

Le club des dirigeants  
responsables.....7

Le club des référents RSE.....8

Les rencontres adhérents  
et partenaires .....9

Le Réseau d'Échanges .....10

Les relations avec  
l'enseignement supérieur.....11

Nos temps de sensibilisation .....12

### **Qui impulsent une transformation .....14**

Les ateliers d'échange  
de bonnes pratiques.....15

I Nove You : un premier état des lieux  
pour prendre conscience de  
ses pratiques RSE .....16

R.EVOLUTION : un serious game  
pour challenger son modèle  
économique.....17

Un nouveau cycle pour formaliser  
et structurer sa démarche RSE .....18

La formation  
« Mobiliser ses collaborateurs  
autour de la stratégie RSE ».....19

La formation  
« Management de la mobilité  
et plans de mobilité employeur » .....20

Les Promotions Climat .....21

Le programme  
d'engagement B Corp .....22

Transformer son modèle économique :  
deux parcours pour les dirigeants.....23

Nudges et mobilité durable : l'impact  
sur nos comportements.....24

Squad Emploi : un parrainage  
pour accompagner les jeunes  
en recherche d'emploi.....25

### **Et créent des coopérations impactantes .....26**

Grhandir : un projet à impact  
autour du handicap.....27

Le Challenge de la Mobilité  
en Hauts-de-France .....28

Start'Avenir : recrutez inclusif ! .....29

Call&Care : un collectif engagé  
dans la lutte contre le décrochage .....30

Un rayonnement national  
et international.....31

### **Devenant source de belles histoires .....32**

Les Trophées de  
l'Économie Responsable .....33

Le World Forum for a  
Responsible Economy .....34

Les Lauréats de la Diversité.....35

Une communication engagée .....36

### **Réseau Alliances en chiffres .....38**

### **Gouvernance 2023 .....39**

# Édito



Il est assez surprenant de voir à quel point le négatif cristallise les attentions alors que de nombreuses initiatives, démarches et projets, tous positifs, irriguent sans cesse notre territoire, et sont régulièrement passés sous silence. Pourtant, chaque jour, l'innovation continue de progresser, l'économie s'adapte, même si cela ne va pas toujours assez vite, et ces collaborations fructueuses, où les forces publiques et privées s'allient, doivent en appeler d'autres. Car il est nécessaire d'entretenir la culture du déclic et de l'émulation.

Tout peut être un prétexte pour initier une démarche de transition. Pour certains, ce sont peut-être des rencontres, pour d'autres des témoignages qui ont impulsé l'action. Je suis convaincu que la mise en mouvement est salvatrice : elle permet d'oser, d'innover, et même si nous échouons parfois, cette dynamique ne peut être que positive. Elle est source de coopérations, de rencontres, d'ouverture, elle encourage le dialogue entre acteurs qui travaillent dans des mondes différents, mais qui, en s'associant, créent de la valeur et de l'impact pour le territoire.

Reste à faire connaître, à faire rayonner, pour embarquer le plus grand nombre, dans cet état d'esprit d'entrepreneuriat durable et responsable.

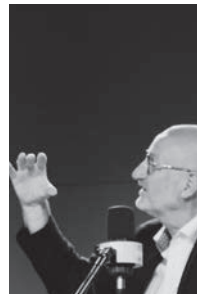
Réseau Alliances a toujours eu à cœur de travailler, avec l'ensemble de son écosystème – car seul, nous ne faisons rien –, sur ces différents champs d'action.

Espace de rencontre, d'inspiration, et d'accompagnement, depuis près de 30 ans, nous sommes engagés aux côtés de nos adhérents, de nos partenaires, et de l'ensemble des acteurs de notre territoire, afin de porter de nombreux projets, actions, et initiatives.

**Des histoires engageantes, que nous sommes ravis de vous partager.**

**Jean-Pierre Letartre**

Président de Réseau Alliances



WORLD FORUM FOR A RESPONSIBLE ECONOMY ET TROPHÉES DE L'ÉCONOMIE RESPONSABLE

©RÉSEAU ALLIANCES & MAXIME DUFOUR PHOTOGRAPHIES



# Chiffres clés

## 380

**Adhérents  
& partenaires**

## 70

**Événements  
organisés en 2022**

## !?

**Vie de  
l'association**

Adrien Huc a été nommé Délégué Général Adjoint au 1<sup>er</sup> septembre 2022.



©MAXIME DUPUIS PHOTOGRAPHES

## NOTRE ACCOMPAGNEMENT

### 381 Collaborateurs & dirigeants d'entreprise

ACCOMPAGNÉS LORS DE NOS DISPOSITIFS D'ACCOMPAGNEMENT. SOIT 326 ENTREPRISES UNIQUES.

### 24 Squad organisées

AVEC 157 JEUNES ACCOMPAGNÉS ET UN TAUX DE SORTIE POSITIVE DE PRÈS DE 80 %.

### 85 Établissements

ONT PARTICIPÉ À L'EXPÉRIMENTATION AUTOUR DES NUDGES ET DE LA MOBILITÉ DURABLE.

### 4 Clubs des référents RSE organisés

RÉUNISSANT 44 ENTREPRISES ET 81 PARTICIPANTS

### 192 Établissements

ONT PARTICIPÉ AU CHALLENGE DE LA MOBILITÉ HAUTS-DE-FRANCE. RÉPARTIS SUR 275 SITES

### 140 Rendez-vous

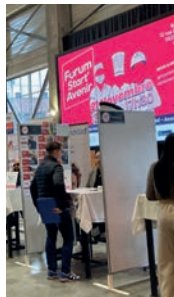
MENÉS AVEC DIFFÉRENTS TYPES D'ACTEURS DE LA MOBILITÉ : RÉFÉRENTS MOBILITÉ, CHARGÉS DE MISSION EN EPCI, RÉSEAUX, OFFREURS DE SOLUTIONS...



## NOS SENSIBILISATIONS

**43** Formats de sensibilisation

À TRAVERS LA RÉGION RASSEMBLANT PLUS DE **1 400** PARTICIPANTS À BÉTHUNE, VALENCIENNES, BEAUVAIS, CALAIS...



**4** Matinales d'interconnaissance

RÉALISÉES AUPRÈS DE LA COMMUNAUTÉ DES ACTEURS ASSOCIATIFS DE L'INSERTION ET DE L'INCLUSION DU RÉSEAU D'ÉCHANGES.

**407** Étudiants sensibilisés

DANS LE CADRE DE **11** INTERVENTIONS DANS LES ÉCOLES AUTOUR DU WORLD FORUM FOR A RESPONSIBLE ECONOMY.

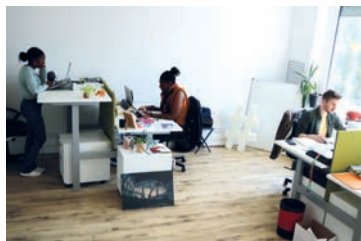


## Vie de l'association

Réseau Alliances s'est fait accompagner dans le cadre de sa réflexion sur son organisation et sa vision.

Un investissement a été alloué afin de travailler sur la stratégie du réseau pour les prochaines années, mobilisant le comité de direction et les collaborateurs.

Toujours dans cette dynamique, les locaux ont bénéficié d'une rénovation complète, et cela afin d'améliorer la qualité de vie au travail des salariés.



PHOTOS©RÉSEAU ALLIANCES

## NOTRE RAYONNEMENT

PLUS DE

**2 500** Visiteurs

LE **18** OCTOBRE LORS DU WORLD FORUM FOR A RESPONSIBLE ECONOMY À LILLE.

**300** Participants

LORS DE LA SOIRÉE DE REMISE DES TROPHÉES DE L'ÉCONOMIE RESPONSABLE ORGANISÉE EN JUILLET 2022.

**200** Personnes

AU HACKATHON GRHANDIR ORGANISÉ EN JUIN 2022.

**496** Participants

AUX **3** FORUMS START'AVENIR, AVEC PRÈS DE **410** OFFRES À POURVOIR.

**26** Portraits et témoignages

RÉALISÉS ET PUBLIÉS SUR NOTRE BLOG.



***Tout  
commence  
par des  
rencontres...***



# Le club des dirigeants responsables

Comment continuer à accélérer lorsque son entreprise a structuré, formalisé, certifié sa démarche, et que son modèle d'affaires a été revu pour répondre aux enjeux sociaux et environnementaux actuels ?

Dans cet état d'esprit, Réseau Alliances a souhaité initier un espace d'échanges à destination des dirigeants impliqués dans une démarche de transition, et souhaitant prolonger leur engagement.

Dans une démarche d'**intelligence collective**, et grâce au codéveloppement et à l'échange entre pairs, l'ambition du club est de réfléchir à la finalité sociale et environnementale de l'entreprise, et à mieux préparer l'avenir.

Ce club est un espace d'inspiration, de veille et d'écoute des tendances et des signaux faibles. Il aide les dirigeants à garder un **temps d'avance**, afin qu'ils puissent affiner leur stratégie et en créer de nouvelles.



PHOTOS©RÉSEAU ALLIANCES



Véritable **laboratoire d'innovation**, le club explore de nouvelles façons d'entreprendre, de nouveaux modèles, et veille à sortir des schémas traditionnels du « toujours plus », avec cette vision de transformation entrepreneuriale.

**Dans ce cadre, le club des dirigeants responsables propose :**

- des espaces d'échanges entre pairs pour se challenger et progresser ;
- du networking ;
- des interventions d'experts sur des sujets de fond et d'actualité.

“

Le club des dirigeants responsables nous a apporté un environnement favorable, avec des entrepreneurs engagés pour challenger nos actions et nous enrichir de leurs expériences pour aller encore plus loin. Pas d'à-priori de leur part malgré la jeunesse et la petite taille de notre entreprise, tout peut se dire et nous avons tout pris sans filtre. Ravie qu'ORIGIN Rénovation Responsable fasse partie de ce club.

**Amandine Goudard**

Dirigeante, ORIGIN Rénovation Responsable

# Le club des référents RSE

**Le club des référents RSE est un lieu de rencontre dédié aux professionnels de la RSE et aux dirigeants d'entreprise.**

Organisé quatre fois par an, l'objectif est de leur permettre d'échanger sur des pratiques communes, et de s'appuyer sur une **dynamique inter-entreprises** forte et inspirante ! Pour renforcer l'accélération des pratiques, le club est réservé aux entreprises de plus de 100 collaborateurs.

**En 2022, quatre rendez-vous et un déjeuner networking ont été proposés aux adhérents.**

Un premier temps était organisé en mars sur le thème « **Oser la transition vers un nouveau business model** » avec l'intervention de Martin Breuvert, Président de Lemahieu. En juin, les référents RSE se



PHOTOS©RÉSEAU ALLIANCES

retrouvaient autour d'un temps dédié aux **RH innovantes et responsables**. Approche intrapreneuriale, recrutement, apprentissage, inclusion, responsabilisation et suivi individualisé des employés : les participants ont pu découvrir les témoignages de la société Nxtfood (alternatives végétales à la viande commercialisées sous la marque ACCRO) et de Decathlon.

En septembre, à l'occasion du retour en présentiel, le club abordait le sujet des **politiques de mécénat** et s'est retrouvé dans les locaux du Souffle du Nord. Trois structures sont ainsi venues témoigner : Impulso, Emmaüs Défi et le groupe İDKIDS et son fonds de dotation We Act For Kids.

Enfin, le dernier club de l'année prenait la forme d'un Pro-Action café, animé par Elvira Shvekher, formatrice chez coBoost. Le Pro-Action café est une méthode d'**intelligence collective** qui permet d'engager une communauté, de faire évoluer une réflexion et d'apporter un changement de regard et de perspective.



**81** participations aux différentes sessions du club

**44** entreprises mobilisées





# Les rencontres adhérents & partenaires

**Temps forts du réseau, les rencontres adhérents et partenaires permettent de se rencontrer et de découvrir l'actualité du réseau et celles des autres membres.**

Celles-ci sont organisées **trois à quatre fois par an** et réunissent plus d'une **centaine d'adhérents**.

**Vendredi 4 mars, la première rencontre adhérents de l'année**, ouverte exceptionnellement à tous, proposait une conférence sur le thème « *Quel est l'impact du réchauffement climatique sur les entreprises des Hauts-de-France ?* », avec les interventions de Joséphine Raynauld, chargée de mission Ressources Climat au Cerdd, Florent Leroy, dirigeant du Fournil Bio et Carole Catry, Secrétaire Générale Déléguée, Rabot Dutilleul. La conférence était suivie d'une présentation du programme 2022 et d'un temps de networking.



**La seconde rencontre s'est déroulée en juin**, à l'Hôtel Carlton de Lille, en parallèle de l'Assemblée Générale. Ce temps fort était l'occasion pour les adhérents et les partenaires d'échanger, de découvrir les dernières actualités, de networker et d'élire 4 nouveaux membres du Conseil d'Administration. Des sessions de pitch étaient également proposées.

**La troisième et dernière rencontre se déroulait en septembre.** Audrey Miclard, Directrice Développement Durable du Groupe KILOUTOU, Kathy David, Responsable projet et développement chez Transdev Hauts-de-France et Sarah Feugier, Responsable RSE de Ports de Lille sont venues témoigner de leurs bonnes pratiques sur les sujets du climat, de l'inclusion et de la mobilisation des parties prenantes. Une trentaine de sessions de pitch ont été organisées en parallèle.



“

**J'ai rencontré des gens intéressants, et même des clients après une session de pitch, et j'adore les moments networking.**

**Marjorie Meunier**

Dirigeante du cabinet Alternà R&D et docteure en anthropologie



PHOTOS  
©RÉSEAU ALLIANCES

# Le Réseau d'Échanges

Créée en 2008 par Réseau Alliances, la communauté du Réseau d'Échanges a pour objectif de fédérer les structures associatives et institutionnelles qui œuvrent pour la lutte contre les discriminations, l'égalité des chances, l'inclusion et l'insertion professionnelle.

Ce maillage permet d'encourager le partage d'information et d'actualité, de trouver des solutions d'accompagnement pour les publics les plus fragiles et de porter un message commun auprès du monde économique. Il regroupe aujourd'hui 65 structures.

Chaque trimestre, le Réseau d'Échanges se réunit lors d'une matinale, permettant à chaque membre de partager ses actualités, de présenter des programmes d'accompagnement, et d'orienter les personnes en besoin d'accompagnement selon les structures présentes et leurs axes d'intervention.



**65** structures sont regroupées au sein du réseau



©RÉSEAU ALLIANCES

**Quatre matinales se sont déroulées en 2022.**

## **Une première rencontre**

avait lieu le 8 mars à Roubaix chez LIVE - L'Institut des Vocations pour l'Emploi, proposant une présentation de la structure et des témoignages des bénéficiaires.

**La deuxième rencontre** avait lieu au Corif à Lille le 14 juin. Un focus était proposé sur la déconstruction des stéréotypes et des représentations sexistes. Autour d'un jeu, créé spécialement pour sensibiliser les entreprises sur le sujet, le réseau a pu se mettre en situation, et débattre.

**Une troisième rencontre** était proposée en septembre chez Entourage autour de leur programme LinkedIn.

**Enfin, la dernière rencontre** se tenait à la Fondation des Possibles, où plusieurs actions, notamment auprès des jeunes en recherche d'emploi, étaient présentées.



**J'ai pris mes fonctions fin 2021, et le Réseau d'Échanges m'a tout de suite intéressée. C'était une manière pour moi de voir tout ce qui existait sur le territoire, j'essaye donc d'aller à un maximum de matinales. Cela m'a ouvert à un réseau de connaissance, et permis de découvrir tout un écosystème.**

**Nous avons pu visiter les locaux de LIVE, L'Institut des Vocations pour l'Emploi, et échanger autour du sujet de la reconversion. Cela m'a beaucoup marquée, les témoignages de leurs apprenants étaient très touchants et remplis d'espoir.**

**Alissa Noury**

Responsable d'antenne régionale Hauts-de-France de l'Association Nationale des Apprentis de France

# Les relations avec l'enseignement supérieur

**Fort de son expérience et grâce à des études de cas concrets, Réseau Alliances propose une offre de service dédiée à l'acculturation et à l'expérimentation de la RSE à destination des établissements d'enseignement supérieur et des universités.**

**En 2022, des cours sur mesure autour des grands champs de la RSE ont été donnés.**

Chaque temps de formation se déroule en deux temps :

- Une mise en exergue du sujet avec des exemples terrain et un état des lieux complet.
- Un exercice pratique collaboratif, permettant aux étudiants d'expérimenter concrètement le sujet.

**Les cours donnés sur le premier semestre 2022 :**

- Groupe ISEFAC : cours sur le greenwashing (6H)
- L'IAE Lille University School of Management : cours sur l'ancrage territorial (8H)
- JUNIA : deux cours sur la mobilité durable (3H chacun)

Fort de la diversité de ses axes d'expertise et de la force de son réseau, Réseau Alliances propose des cours sur n'importe quelle thématique en lien avec l'économie responsable, selon les besoins des établissements.

En parallèle, Réseau Alliances mobilise les jeunes étudiants afin de leur proposer une expérience professionnalisante lors du World Forum for a Responsible Economy. Accueil, logistique, couverture éditoriale : les jeunes participent à la réussite de l'événement. Ils sont également invités à assister aux différentes conférences : une session était notamment organisée autour du futur du travail, en présence de Samuel Durand, auteur des documentaires Work in Progress et de la newsletter Billet du Futur. Les jeunes représentent aujourd'hui 1/3 du public du forum.



**11** interventions dans les écoles autour du World Forum for a Responsible Economy, soit

**407** étudiants sensibilisés.



©RÉSEAU ALLIANCES

# Nos temps de sensibilisation

Afin de massifier son action, Réseau Alliances s'appuie sur de nombreux réseaux et structures partenaires pour sensibiliser les acteurs économiques du territoire sur de nombreux sujets.

## Des évènements construits avec des réseaux partenaires

- Réseau Alliances et Place de la Communication ont organisé **un déjeuner-débat** avec Gildas Bonnel, Président de Sidièse et Président de la commission RSE de l'Association des Agences-Conseils en Communication. Cette keynote permettait d'aborder le lien entre transition écologique et communication. Impact, mesure, objectifs d'amélioration : les professionnels de la RSE et de la communication ont pu découvrir quelques leviers d'action.
- Le MEDEF Hauts-de-France, Réseau Alliances, le MEDEF Lille Métropole, en partenariat avec la Fondation EST, proposaient en novembre **une matinée sur le thème : « Les 5 leviers pour relever le défi de la sobriété énergétique en entreprise »**. Autoconsommation, choix des fournisseurs, changements de comportement, rénovation du bâtiment, estimation et traçabilité de sa consommation : plusieurs ateliers permettaient aux participants de mieux appréhender cet enjeu de société et d'actualité.

## Trois exemples d'interventions sur le territoire

- Cap'Industrie, le Quai des industriels et l'UIMM du Littoral organisaient à Coquelles (62) **un temps d'échange sur le thème « Intégrer une démarche d'écomobilité dans votre entreprise »**. Aux côtés d'EDF, du CNPE de Gravelines, du SITAC et de l'UIMM du Littoral, Réseau Alliances proposait un focus sur le management de la mobilité et la démarche mise en place par Nausicaá.
- **Human DAY est un évènement à destination des professionnels du management, des ressources humaines et de l'environnement de travail**. Dans le cadre de l'édition lilloise, un concours, l'Human TROPHY, était organisé. Il récompense les bonnes pratiques des entreprises de la région en la matière. Louise Bert, Déléguée à l'Inclusion et à la Diversité était membre du jury. Les équipes ont également participé à l'édition Saint-Quentinoise (02).
- L'université d'Artois (62) proposait **une conférence sur les discriminations à l'emploi**. Définition, sanctions et répercussions, ce temps d'échange revenait également sur deux discriminations : le sexisme et le manque de diversité. Plusieurs acteurs sont venus témoigner et apporter des éclairages, dont Réseau Alliances.

# !?

**43** formats de sensibilisation à travers la région rassemblant

PLUS DE

**1 400** participants.



PHOTOS ©  
RÉSEAU ALLIANCES

# LA PLANÈTE COMPTÉ SUR MA RÉGION

ET VICE VERSA

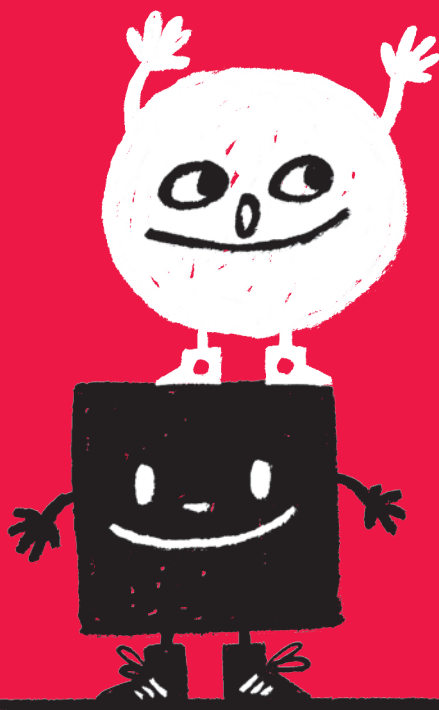
SAMUEL DURAND,  
AUTEUR DES DOCUMENTAIRES  
WORK IN PROGRESS ET DE LA NEWSLETTER  
« LE BILLET DU FUTUR » LORS DU WORLD  
FORUM FOR A RESPONSIBLE ECONOMY

©MAXIME DUFOUR PHOTOGRAPHIES



**Tout commence  
par des rencontres**

# **Qui impulsent une trans- formation**



# Les ateliers d'échange de bonnes pratiques

Tout au long de l'année, Réseau Alliances organise des ateliers d'échange de bonnes pratiques afin de permettre aux adhérents d'échanger sur des thématiques communes et d'accélérer.



## Les ateliers d'échange de bonnes pratiques autour de l'inclusion et de la diversité

Cette année, trois ateliers d'échange de bonnes pratiques ont été proposés. Le premier était organisé avec Signes de sens, une association lilloise concevant des outils et des solutions pédagogiques afin de rendre la société plus inclusive. Les participants ont notamment pu échanger autour de la question du handicap et de la manière dont il était possible de faire bouger les lignes en entreprise. Porté avec l'Aract Hauts-de-France, le second atelier s'intéressait au management de la QVT à distance. Avec l'essor du télétravail, il n'est aujourd'hui plus possible d'accompagner son équipe comme avant. Des outils et des clés étaient proposés aux managers et aux acteurs des ressources humaines, afin qu'ils puissent mieux accompagner leurs collaborateurs en distanciel. Enfin, le dernier atelier s'intéressait au Parcours longévité®. Impulsé par le Centre Prévention Santé Longévité de l'Institut Pasteur de Lille, ce dispositif unique de médecine préventive permet une évaluation à 360 degrés de sa santé et ses habitudes de vie. Une visite du musée de l'Institut Pasteur de Lille était également proposée.



PHOTOS@RÉSEAU ALLIANCES

l'animation de sa démarche mobilité. Objectif : trouver des solutions alternatives à la voiture individuelle qui permettent à chacun d'améliorer l'impact de ses déplacements. Le dernier atelier, organisé dans les locaux de la *move FACTORY*, s'intéressait à la question des ressources humaines : en quoi la mobilité durable dans les organisations peut-elle créer de la valeur ajoutée, et notamment sur les aspects RH. Après un point sur les nouvelles attentes et aspirations des entrants sur le marché du travail, la *move FACTORY* et CGI Finance partageaient leur retour d'expérience sur le sujet.



## Les ateliers d'échange de bonnes pratiques autour de la mobilité durable

Face à l'augmentation des prix du carburant, aux crises politiques et sanitaires, aux évolutions législatives, les pratiques de mobilité ont été profondément questionnées. Dans ce contexte, Déclif Mobilités proposait trois ateliers afin d'outiller les participants. Un premier, organisé en mars, était dédié aux leviers à mettre en œuvre pour développer une mobilité plus durable : enquête pour connaître les habitudes, charte sur les déplacements professionnels, organisation du travail... En avril, dans les locaux de JUNIA, un second atelier était dédié à la mobilisation et à



## SOUTIEN DE L'ACTION

Ademe, Région Hauts-de-France, Métropole Européenne de Lille, AG2R LA MONDIALE, Keolis Lille Métropole, la *move FACTORY*.

# I Nove You

## Un premier état des lieux pour prendre conscience de ses pratiques RSE

**Afin de proposer un premier état des lieux de ses pratiques RSE aux entreprises et aux organisations du territoire, Réseau Alliances anime un jeu pédagogique et collaboratif conçu par le Centre des Jeunes Dirigeants (CJD) : I Nove You.**

Organisé en inter-entreprises, le jeu invite les participants à évaluer la performance globale de leur entreprise sur trois piliers : économique, social et environnemental.

### L'occasion pour eux de :

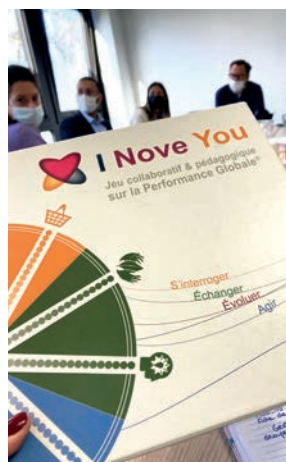
- prendre conscience qu'ils font de la RSE « sans le savoir » ;
- découvrir les champs d'application de la RSE ;
- s'inspirer de Bonnes Pratiques qui peuvent être dupliquées ;
- partager une vision commune de la stratégie de l'entreprise et contribuer à son élaboration.



PHOTOS@RÉSEAU ALLIANCES

I Nove You se décline sous la forme d'un jeu de plateau avec un ensemble de questions liées aux parties prenantes (salariés, clients, fournisseurs, actionnaires, environnement, sociétal) et aux principes de gouvernance (stratégie, valeurs, innovation, pilotage).

**En 2022, 4 sessions inter-entreprises ont été organisées** mobilisant plus d'une quarantaine de participants. Parkour59, le Club Sud Pévèle et Transports Bray (pour ses clients) se sont également appuyés sur le jeu comme outil de sensibilisation : une vingtaine de personnes ont pu en bénéficier.



**I Nove You est également proposé en diagnostic intra-entreprise**, avec une journée de restitution supplémentaire qui permet à l'entreprise participante de revenir sur les points forts détectés lors de la première demi-journée et d'échanger autour de ses axes de progrès.



# R.EVOLUTION

## Un serious game pour challenger son modèle économique

S'adressant aux dirigeants et aux membres du codir, R.EVOLUTION permet de questionner et de challenger son modèle économique.

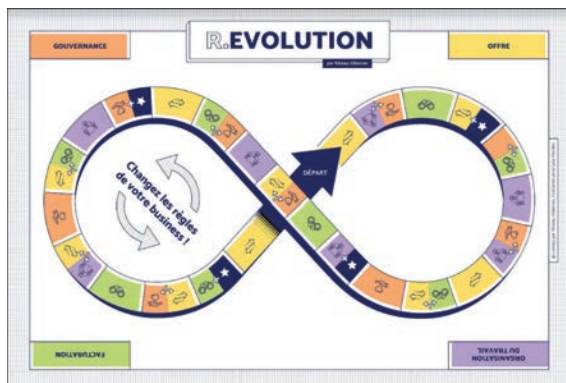
**Sous la forme d'un jeu de plateau**, cet outil permet d'identifier ses axes de progrès et les leviers d'innovation pour impulser une démarche de transition et s'inscrire durablement dans l'économie responsable.

Autour d'un plateau, les dirigeants et membres du codir échangent sur les dimensions d'un modèle économique d'entreprise :

- **offre** : diversification, adaptabilité, relation client...
- **facturation** : mode de contractualisation, logique de revenu...
- **organisation du travail** : mode de management, leviers de productivité, innovation...
- **gouvernance** : mission, vision, valeurs, stratégie...



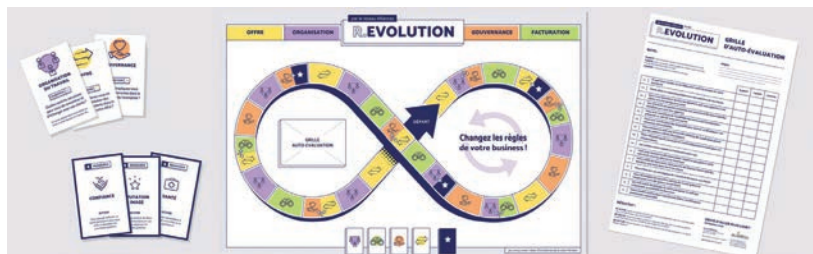
©MAXIME DUFOUR PHOTOGRAPHIES



PHOTOS@ALEXANDRE DUARTE ET JULIA MENDES

Une grille d'autoévaluation est ensuite fournie aux participants afin de leur permettre de voir à quel niveau de maturité ils se situent.

R.EVOLUTION est animé en intra-entreprise et en inter-entreprises : une session était proposée en juin 2022.



# Un nouveau cycle pour formaliser & structurer sa démarche RSE

Afin d'accompagner les entreprises et les organisations, Réseau Alliances a lancé en 2022 un cycle de trois ateliers afin d'accompagner les acteurs économiques dans la formalisation et la structuration de leur démarche RSE.

Construit autour de plusieurs outils, comme le B Impact Assessment (le questionnaire de B Corp) ou la norme ISO 26 000, ce cycle permet de faire un premier état des lieux de ses pratiques. Il propose un autodiagnostic tout en y associant un accompagnement collectif.



## Le cycle est construit autour de trois demi-journées.

La première introduit la **méthode et l'outil** utilisé pour formaliser sa démarche. Les cinq grands domaines d'impact sont balayés : la gouvernance, les collaborateurs, les collectivités, l'environnement et les clients. Cet atelier permet d'avoir une **première sensibilisation** autour des sujets liés à la RSE ou encore de l'ISO 26000.

Le second atelier est quant à lui dédié au **partage de bonnes pratiques** et au remplissage de l'outil de formalisation.

Lors du dernier atelier, les participants finalisent leurs réponses. Un second temps est dédié à la **présentation d'autres outils**, à l'image de la matrice de matérialité.

## Le cycle « Formaliser et structurer sa démarche RSE »

permet également aux participants qui le souhaitent d'aller plus loin en candidatant aux Trophées de l'Économie Responsable, les ateliers offrant la possibilité de mieux appréhender le dossier de candidature.



EN 2022,

**24** entreprises y ont participé.

# La formation

## « Mobiliser ses collaborateurs autour de la stratégie RSE »

Élément phare dans la réussite d'une démarche RSE, l'implication des collaborateurs permet à la fois d'en faire de vraies parties prenantes, de les fidéliser et de renforcer le sentiment d'appartenance et de fierté.

C'est fort de ces enjeux que Réseau Alliances propose une formation de deux jours donnant aux participants les clefs pour :

- **sensibiliser, fédérer et embarquer** les collaborateurs autour de la stratégie RSE de l'entreprise ;
- **co-construire et diffuser** le plan d'action RSE ;
- **capitaliser sur les réussites** et faire vivre la stratégie RSE au quotidien ;
- **s'inspirer des Bonnes Pratiques** expérimentées dans d'autres organisations grâce à l'effet miroir.



- 1** webinaire de présentation
- 1** session de deux jours : le 1<sup>er</sup> mars et le 19 avril 2022
- 6** participants



PHOTOS@RESEAU ALLIANCES - ARCHIVES



La méthodologie initiée propose ainsi des temps collectifs de méthode et d'échange, puis permet à chacun de travailler sur ses propres enjeux. Une part significative des échanges repose sur l'étude de cas concrets et le travail de groupe. La formation permet ainsi d'impulser et de piloter une démarche mobilisant les équipes et d'enclencher une démarche de conduite du changement.



**B**eaucoup d'actions étaient portées par la Direction, ou par moi, en tant que responsable RSE. Nous souhaitions que tous les collaborateurs soient impliqués. La formation nous a permis de hiérarchiser nos principales actions RSE. Nous avons pu échanger avec d'autres entreprises qui avaient les mêmes problématiques que nous. Chacun a pu se nourrir des bonnes pratiques des autres. C'était très collaboratif. Depuis, nous avons travaillé sur la déclinaison de nos actions, avec des objectifs opérationnels, chiffrés, pour donner une réelle visibilité à nos salariés.

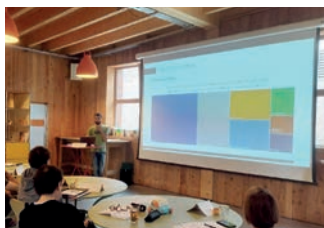
**Laurent Depret**  
Responsable QHSE,  
Transports BRAY

# La formation

## « Management de la mobilité et plans de mobilité employeur »

Face au renforcement des stratégies RSE des entreprises et des organisations, aux évolutions législatives qui placent la mobilité au cœur du dialogue social, et au besoin d'outiller les professionnels sur le sujet, la communauté Déclic Mobilités, animée par Réseau Alliances, propose une formation dédiée au management de la mobilité et Plans de Mobilité Employeur.

Copportée avec le bureau de conseil en économie Ouvert, elle alterne pratique et théorie.



PHOTOS©RÉSEAU ALLIANCES

**L'objectif de la formation est de :**

- **comprendre le contexte législatif**, les obligations légales et les enjeux de la mobilité sur le territoire ;
- **acquérir une méthodologie** pour déployer et animer un projet de mobilité (gouvernance avec les parties prenantes, étapes à suivre) ;
- **identifier et expérimenter les outils** pour piloter son projet (diagnostic, enquêtes, outils de conception et de suivi, évaluation) ;
- **s'inspirer des Bonnes Pratiques** expérimentées dans d'autres organisations grâce à l'effet miroir.

Chaque participant repart ensuite avec les clés et les méthodes pour piloter une démarche de mobilité durable (diagnostic, Plan de Mobilité Employeur, Forfait Mobilités Durables...).

La formation a été conçue comme un cycle de 3 séances d'une journée reposant sur une pédagogie participative. Entre chaque journée, chaque participant peut travailler sur son propre plan de mobilité.

“

Je souhaitais m'appuyer sur une formation reconnue, comprendre les enjeux, bénéficier des expériences d'un réseau, acquérir de la technique pour conduire ces changements. Le fait qu'elle soit proposée en inter-entreprises permet de rencontrer d'autres professionnels, qui partagent des solutions auxquelles nous n'aurions pas forcément pensées. Cela nous nourrit d'échanger avec d'autres personnes qui travaillent sur ces mêmes sujets

**Richard Huet**

Chargé de mission  
Développement Durable  
au GAPAS

!?

**6** entreprises  
accompagnées

# Les Promotions Climat

**Afin de répondre aux besoins de ses adhérents, Réseau Alliances s'est associé à WeCount afin de proposer un programme collectif de trois mois : les Promotions Climat.**

Face aux enjeux de décarbonation, nombre d'entreprises s'interrogent sur le meilleur moyen de passer concrètement à l'action. Ce dispositif permet à une dizaine d'entre elles de réaliser leur bilan carbone de manière autonome et de structurer leur stratégie pour le climat.

**Originalité du programme :** jusqu'à 3 collaborateurs de chaque entreprise bénéficient d'une formation à la méthode du Bilan Carbone, réalisent celui-ci et définissent leur stratégie de transition grâce à l'accompagnement collectif sur les axes de décarbonation et le coaching individualisé par un expert. À la fin de la formation, les participants ont réalisé leur Bilan Carbone et sont autonomes en vue de son actualisation future.



PHOTOS©RÉSEAU ALLIANCES



Le programme permet ainsi de structurer sa stratégie climat, de définir une trajectoire de réduction compatible avec les Accords de Paris, et de mettre en mouvement son entreprise dans la transition bas carbone.

Chaque promotion démarre par une Fresque du climat, suivie d'ateliers collectifs et individuels et d'un accès à une plateforme de comptabilité carbone développée par WeCount pour faciliter les travaux.

“

L'idée de le faire en inter-entreprises est intéressante, car cela permet de s'ouvrir à d'autres écosystèmes. Quand vous choisissez d'adhérer, il y a une forme d'engagement. Le fait de se retrouver toutes les semaines vous amène à avancer. À la fin du dispositif, des rencontres trimestrielles avec les différents participants de la promotion sont organisées. Cela permet de rester en lien, de poser nos questions, de partager des sujets et des contacts

**Dorothee Schouteten**

Responsable  
Développement RH  
et innovation, LVH.

# Le programme d'engagement B Corp

En tant qu'acteur régional B Corp, et afin d'accompagner les entreprises dans la structuration et l'amplification de leur démarche RSE, Réseau Alliances a développé le Programme d'Engagement B Corp, en collaboration avec B Lab France et Corporate For Change.

Reposant sur la méthode d'évaluation B Corp, ce dispositif, qui s'étale sur 4 à 6 mois, permet de faire un état des lieux complet de sa démarche RSE. Le programme est encadré par des cheffes de projet formées B Leaders France.

Durant le programme, les entreprises vont s'appuyer sur le B Impact Assessment (BIA), le questionnaire du label B Corp, qui permet d'évaluer son activité. Structuré autour de 200 questions minimum selon la taille et l'activité de l'entreprise, il est possible d'accéder au label en atteignant 80 points. Mais au-delà de la certification, il s'agit d'un véritable outil à 360 degrés pour structurer et formaliser sa démarche RSE.



**Plusieurs ateliers collectifs sont organisés :** encourageant l'intelligence collective, l'objectif est de créer un **esprit de promotion**, de favoriser l'échange de bonnes pratiques, de faire **monter en compétences** les participants sur la méthode d'évaluation B Corp. Plusieurs entreprises, déjà labellisées, viennent également partager leur retour d'expérience, à l'image de CLINITEX, RH Performances ou norsys.

**Un premier rendez-vous individuel est ensuite organisé,** afin de faire le point sur les différentes questions du BIA et voir comment aller plus loin. Le second rendez-vous permet de finaliser le questionnaire et de donner quelques conseils pour les entreprises souhaitant poursuivre et aller vers la certification. Il finalise la construction d'une roadmap RSE.

Dans cet **esprit de communauté**, et afin que les participants puissent continuer à se voir et à échanger, des **temps conviviaux** (déjeuners, networking) sont organisés et des ateliers proposés sur des thèmes en lien avec la RSE et le référentiel B Corp, comme la qualité de société de mission, ou la diversité, l'équité et l'inclusion.

PHOTOS © RÉSEAU ALLIANCES



**13** entreprises accompagnées lors de deux promotions.

**6** entreprises ont atteint ou dépassé les 80 points minimum pour être labellisées B Corp.

**2** entreprises se sont lancées dans l'audit de certification B Corp.



# Transformer son modèle économique

## Deux parcours pour les dirigeants

Réseau Alliances accompagne les dirigeants dans la transformation de leurs modèles économiques. Deux programmes sont proposés : le parcours **Futurs Entrepreneurs Responsables** et le parcours **Business Models Innovants**.

### **Le parcours Futurs Entrepreneurs Responsables**

Destiné aux entreprises ayant deux ans d'existence maximum, le parcours invite les jeunes entrepreneurs à définir leur offre responsable et à analyser l'impact que pourrait avoir leur activité sur le territoire. Ce travail leur permet de construire un modèle d'affaires qui leur est propre, correspondant à leur valeur et source de richesses et d'impact positif pour le territoire.

Le parcours est intégré dans le dispositif Jeunes Pousses, qui allie temps de networking, afterwork et temps d'échange sur des thématiques communes. L'objectif est de créer une véritable communauté et d'encourager les collaborations à impact entre les membres.



©RÉSEAU ALLIANCES

### **Le parcours Business Models Innovants**

S'appuyant sur la méthode du CoDesign propice à l'innovation et à l'intelligence collective, le parcours permet à un dirigeant de requestionner son offre actuelle, son modèle d'affaires, son organisation, ses failles, puis d'identifier ses axes de différenciation possibles, les potentialités de son offre, tout en tenant compte de ses valeurs, de son histoire et de son identité. À la fin du parcours, les dirigeants ont pu travailler sur une nouvelle offre, et nouer des coopérations et des collaborations avec des parties prenantes.

Le parcours repose sur des temps de formation et d'intercoaching entre pairs et s'appuie sur les conseils d'experts et les retours d'expérience de chefs d'entreprise.

Entre 2021 et 2022, la Communauté d'Agglomération du Beauvaisis a fait appel à Réseau Alliances et ATEMIS pour animer ce parcours. Appelé « Groupe de Transitions des Entreprises du Beauvaisis », une dizaine de dirigeants ont été accompagnés.

“

Cela peut sembler un peu stéréotypé, mais lorsque que l'on est dirigeant, on se sent parfois seul. Dans le club des Jeunes Pousses, nous nous soutenons énormément. Cela nous a aussi permis de lancer des partenariats avec d'autres Jeunes Pousses, comme les Alchimistes qui récupèrent désormais nos biodéchets. Sur la formation « Futurs Entrepreneurs Responsables », le coaching était utile. Dès que l'on avait une interrogation, je savais que j'étais soutenue et accompagnée dans mes décisions.

**Emmanuelle Froger**

Présidente et cogérante de Bonsigne

# Nudges et mobilité durable : l'impact sur nos comportements

## Comment le nudge peut-il accompagner le changement de comportement autour de la mobilité durable ?

Entre 2020 et 2021, une expérimentation, le projet [IMP]<sup>2</sup>ULCE, a été menée auprès de 85 établissements (privés et publics) de la région Hauts-de-France, autour de la mobilité durable en entreprise.

Son ambition : analyser la façon dont le nudge pouvait **inciter un collaborateur à changer son comportement** et à utiliser une alternative plus durable à la voiture individuelle sur ses trajets domicile-travail. L'étude comparait les comportements dits « naturels » des salariés en matière de mobilité durable et ceux induits par le nudge. L'expérimentation permettait ensuite de déterminer si des

messages « nudgés » pouvaient impulser un changement de pratique vers un mode de déplacement plus durable (vélo, marche, covoiturage...).

Portée par Ankinée Kirakozian, chercheuse en économie environnementale et comportementale, Noémie Rogeau, gérante de 2R Aventure et Lucile Janssoone, cheffe de projet RSE chez Réseau Alliances qui anime le dispositif Déclic Mobilités, l'expérimentation s'est déroulée pendant 54 semaines. L'Université Polytechnique Hauts-de-France, dans le cadre du projet [IMP]<sup>2</sup>ULCE, a bénéficié du soutien financier de la Région Hauts-de-France via un dispositif STIMule.

**Quatre nudges** (comparaison sociale, changement de présentation, appel moral et risque de perte), une combinaison de nudges (l'appel moral et risque de perte), un incitatif financier (sous forme de bons d'achat) ont ainsi été déployés, sous forme d'affiches papier et digitales, ou d'installations sur site.

Les premiers résultats de cette expérience ont été révélés en juin dernier. **Un livre blanc et une série de podcasts** ont été produits pour l'occasion.



VISUELS DE LA CAMPAGNE RÉALISÉS PAR ALICE SOISSONG ET QUITTERIE ROGER.



©RÉSEAU ALLIANCES



# Squad Emploi : un parrainage pour accompagner les jeunes en recherche d'emploi

Depuis 2004, Réseau Alliances anime le dispositif Squad Emploi. Basé sur une méthodologie innovante, il permet à un jeune en recherche d'emploi d'être parrainé par un collaborateur d'une entreprise et coaché par un spécialiste des ressources humaines bénévoles.



©RÉSEAU ALLIANCES



**24** Squad  
organisées

**157** jeunes  
accompagnés

**PRÈS DE**

**80%** de taux de  
sortie positive



## PARTENAIRES DE L'ACTION SQUAD

Région Hauts-de-France · Métropole Européenne de Lille · Département du Nord · Ville de Lille · Le Secrétaire général pour les affaires régionales Hauts-de-France (SGAR) · Préfecture de région · Communauté Urbaine d'Arras · la ville de Mons-en-Barœul · Pole emploi · CGET · Fondation Ajir · Entreprises et Cités · Fondation d'entreprise Crédit Mutuel Nord Europe · CIC Nord-Ouest · l'AFMD · Suez Eau.

**La force du programme :**  
**permettre au jeune de mieux définir son projet professionnel,** de reprendre confiance, et de s'accoutumer aux codes et aux cultures du monde de l'entreprise.

Squad Emploi propose **une première phase de coaching**, où le jeune alterne des entretiens individuels avec son parrain et des ateliers collectifs thématiques avec les autres squadeurs. Ces temps lui permettent de travailler sur la présentation de son projet, sous la forme d'un pitch. Le squadeur entre ensuite dans une **phase de réseau** : via des interviews métier, il rencontre plusieurs professionnels de son secteur afin d'échanger sur sa présentation et obtenir quelques conseils. Il bénéficie également d'ateliers ressources (visite d'entreprise, simulation d'entretien, aide à la recherche d'emploi...).

De nombreuses entreprises du territoire (Métropole Européenne de Lille, Communauté Urbaine d'Arras, Communauté Urbaine de Dunkerque) ont ainsi participé au dispositif. Réseau Alliances s'appuie également sur de nombreux partenaires afin de capter et orienter les candidats en fonction de leur profil.



EN PARTENARIAT AVEC LA MÉTROPOLÉ EUROPÉENNE DE LILLE, L'UNIVERSITÉ DE LILLE A LANCÉ MI-OCTOBRE UNE SQUAD S'ADRESSANT À DES ÉTUDIANTS EXILÉS À LA RECHERCHE D'UN STAGE.

**L'avantage de Squad Emploi est le suivi à la fois dans la recherche de stage mais également dans l'accompagnement dès le début du stage. Ce qui est intéressant, c'est le réseau qui peut être mis à disposition par les mentors. Ces étudiants ont tout à découvrir, à la fois le monde de l'entreprise, ses codes, mais également la nécessité d'échanger, d'être mis en confiance, de pouvoir poser des questions**

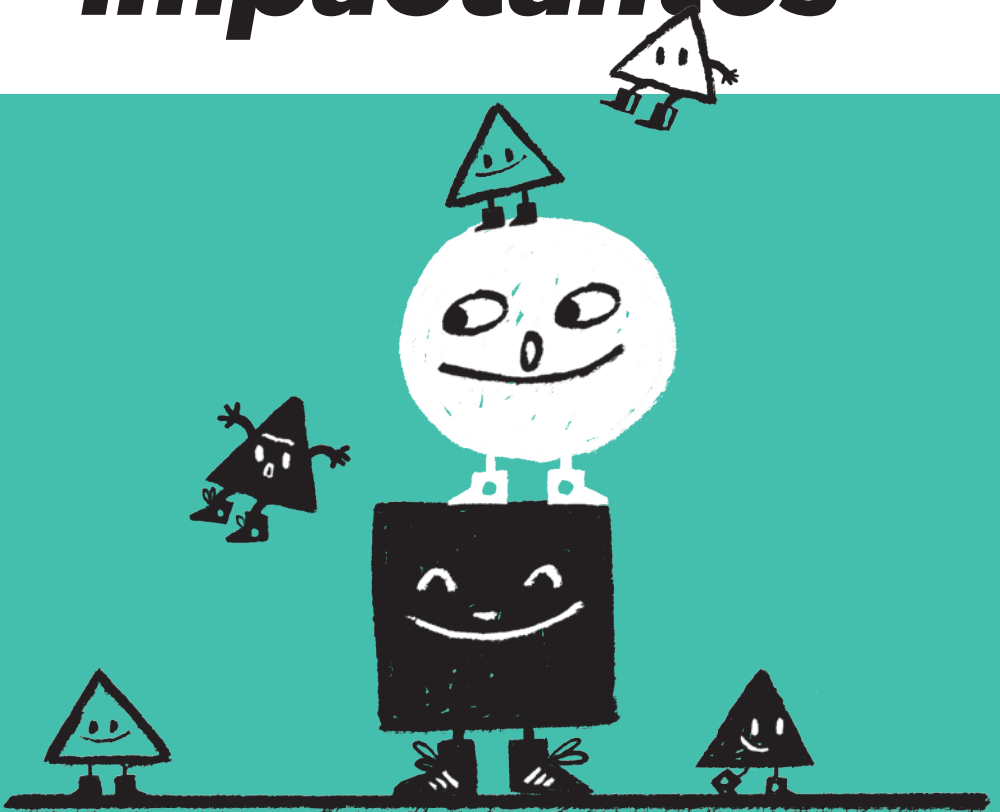
**Fabio Cioni**

Chargé de mission  
Responsabilité Sociale,  
Université de Lille

*Tout commence  
par des rencontres*

*Qui impulsent  
une transformation*

# ***Et créent des coopérations impactantes***



# Grhandir : un projet à impact autour du handicap

Organisé en juin par La Grande Maison (tiers-lieu du faire ensemble situé à Villeneuve d'Ascq) et Réseau Alliances, le hackathon Grhandir visait à coconstruire des parcours vers l'emploi pour les personnes en situation de handicap.

La richesse du projet Grhandir réside dans sa capacité à mobiliser des univers différents : personne en situation de handicap, entrepreneur, salarié, professionnel des RH, du monde médico-social, association, citoyen engagé.

200 personnes se sont ainsi réunies, réfléchissant aux freins qui entourent la vie professionnelle des personnes en situation de handicap (mobilité, déplacement domicile-travail, logement accessible, etc.), à l'accueil des personnes en situation de handicap dans l'entreprise, aux moyens pour lever les peurs et les freins du côté des recruteurs, des managers ou des collaborateurs ou encore à la manière de faciliter les premiers pas des personnes en situation de handicap vers l'entreprise lors de périodes de formation.



©RÉSEAU ALLIANCES



©RÉSEAU ALLIANCES

42 idées ont ainsi émergé, et, durant l'été, les équipes organisatrices ont travaillé à la suite de ce hackathon. Quatre cycles d'ateliers ont été lancés afin de prototyper des solutions à impact pour les personnes en situation de handicap et favoriser leur chemin vers l'emploi. Initié en novembre, ces temps viennent ainsi interroger et challenger les participants autour de quatre sujets :

- Vers la création d'une communauté d'employeurs labellisés handi-accueillants ;
- Comment aller vers un management inclusif ? ;
- Écrire et porter un plaidoyer pour l'emploi des personnes en situation de handicap ;
- Donner à chaque citoyen les clefs pour être plus inclusif.

Ces ateliers se poursuivront jusqu'en avril 2023.

“

Ce que je retiens de ces ateliers, c'est que le maillage de tout l'écosystème est très précieux et primordial, et ce qui me plaît, c'est la pertinence des échanges : ceux-ci sont très constructifs et très importants pour avancer sur un sujet aussi complexe et important que le handicap.

**David Cambier**

Leroy Merlin



©RÉSEAU ALLIANCES

# Le Challenge de la Mobilité en Hauts-de-France



PHOTOS©MAXIME DUFOUR PHOTOGRAPHIES

Véritable outil d'animation pour fédérer et animer les équipes autour de la mobilité durable, le Challenge de la Mobilité en Hauts-de-France était organisé du 19 au 24 septembre 2022 pour sa 8<sup>e</sup> édition. Cet événement est labellisé rev3.

Pendant une semaine, les établissements ont invité leurs salariés à se rendre sur leur lieu de travail avec des alternatives à la voiture individuelle. Covoiturage, transports en commun, vélo, trottinette, marche : tous les modes sont possibles ! Et nouveauté 2022 : de nouvelles affiches et un tout nouveau site web ont été créés !



## L'ÉDITION 2022

**192** établissements mobilisés (275 sites)

**876** salariés engagés

**40** tonnes de CO<sub>2</sub> économisées

**200 000 km** de voiture évités

**50 000 €** de frais automobiles économisés



## Une amplification du rôle d'ambassadeur

En 2021, et afin de permettre aux territoires (EPCI, collectivités, communautés de communes) et réseaux de mieux s'approprier cet événement gratuit et ludique, un nouveau rôle avait été créé, celui d'ambassadeur. Ces derniers sont encouragés à inviter les entreprises de leur territoire à participer au challenge. Les ambassadeurs peuvent ainsi organiser des concours locaux, au sein d'une zone d'activité par exemple. Ce rôle s'est amplifié en 2022 : 26 ambassadeurs se sont mobilisés, contre 14 en 2021.

## ORGANISÉ PAR

La CCI Grand Lille (avec l'appui du réseau des CCI Hauts-de-France) · Réseau Alliances · Déclit Mobilités, en partenariat avec la Direction Régionale Hauts-de-France de l'ADEME · le Conseil Régional Hauts-de-France · Hauts-de-France Mobilités · le pôle métropolitain du Grand Amiénois · la Métropole Européenne de Lille et SNCF Mobilités Hauts-de-France.



Le Challenge de la Mobilité est un premier pas pour engager un mouvement. Il a permis à la SIGH de montrer que les déplacements doux étaient multiples. Nous avons pu envisager la mobilité à 360°. Pouvoir suivre les actions d'autres entreprises a aussi été très riche en enseignements

**Vanessa Delattre**

Chargée de Communication chez SIGH



©MAXIME DUFOUR PHOTOGRAPHIES

# Start'Avenir : recrutez inclusif !

Chaque année, Réseau Alliances, la Métropole Européenne de Lille et FACE MEL organisent le Forum Start'Avenir au cœur des quartiers, qui, plus qu'un salon, place les jeunes en situation d'entretien. Préalablement coachés, ils sont ainsi mieux préparés à rencontrer des recruteurs du territoire.

L'ambition portée à travers ce forum inclusif est de permettre aux entreprises de recruter sur des secteurs en tension auprès d'un public âgé de 17 à 30 ans, peu ou pas qualifié, avec ou sans expérience professionnelle, résidant dans les quartiers politique de la ville (QPV).



**71** entreprises, centres de formation et structures présentes, avec près de 410 offres à pouvoir

**496** participants *DONT*

**258** résidents en QPV (52%)

**1766** rencontres jeune/entreprise sur les forums

**445** seconds rendez-vous sont prévus après le forum en vue d'un recrutement



**En 2022, trois salons étaient organisés** à Lille (au centre commercial Lillenum), Mons-en-Barœul, et Roubaix-Tourcoing. Le forum proposait également des villages de l'alternance afin de répondre à l'ensemble des besoins des jeunes.

Chaque entreprise présente a été sensibilisée au recrutement sans discrimination, à l'égalité des chances et de traitement. Start'Avenir est également une opportunité pour elles de proposer de nombreuses offres, du CDI au stage, et de répondre à leur rythme et charge d'activité.



## PARTENAIRES

Métropole Européenne de Lille, Ville de Lille



Le recrutement est différent sur ce type de forum : c'est un condensé d'un entretien téléphonique et physique. Il y a des personnes que nous avons reçues en entretien lors du Forum et pour lesquelles nous avons validé une prochaine étape, ce qui n'aurait pas forcément été le cas avec un entretien téléphonique. Cela permet d'aller plus loin

**Ingrid Goudey**

Coordinatrice Petite Enfance et Responsable Ressources Humaines pour Kangourou Kids



PHOTOS  
©RÉSEAU ALLIANCES

# Call&Care :

## un collectif engagé dans la lutte contre le décrochage

Lancé en février 2021 lors du Comité Grand Lille, le collectif Call&Care a poursuivi sa dynamique en 2022 au service des personnes en situation de décrochage.

Grand temps fort de cette année : les un an du collectif, célébré le 9 mars, en présence de plusieurs centaines de personnes. La soirée proposait un retour sur l'année passée et sur les perspectives à venir.



## 240 000 €

de mécénat financier pour soutenir des porteurs de projets.



**LE COLLECTIF CALL&CARE A ÉTÉ LANCÉ À L'INITIATIVE DE**

la Fondation de France - Région Nord · la Fondation du Nord · le Fonds de Dotation Entreprises et Cités · la Fondation des Possibles · la Fondation Territoriale des Lumières · la Fondation Université de Lille · la Fondation Université Catholique de Lille, accompagnés du MEDEF Lille Métropole · la CCI Grand Lille et Réseau Alliances.



L'appel à projets, lancé en 2021 et bénéficiant d'une enveloppe d'un million d'euros allouée par le Département du Nord, s'est clôturé durant l'été 2022. Ouverture d'un Campus E2C à Douai, d'une École de Production Automobile Plurielle (EPAP) dans le Valenciennois, sensibilisation des jeunes à l'économie sociale et solidaire, au secteur associatif et à l'engagement citoyen, découverte des métiers de l'aide à la personne et du commerce via une boutique solidaire : ce sont 37 dossiers qui ont été soutenus.



En parallèle de l'appel à projets, la plateforme téléphonique permettant la mise en relation entre entreprises et structures ayant des besoins d'ordinateurs, de fournitures de bureau, d'écrans, mais également de mécénat de compétences a continué. En 2022, ce sont plus de 1300 PC qui ont été donnés à des étudiants en difficulté et 50 000€ de mécénat de compétences.



Enfin, les deux Challenges sportifs inter-entreprises ont permis aux entreprises de s'engager, et de transformer chacune de leurs activités sportives en points, convertis par la suite en somme reversée à une association. Ce sont au total 190 000 € qui ont été récoltés sur les deux éditions.



PHOTOS  
©RÉSEAU ALLIANCES

# Un rayonnement national et international

Seule entité territoriale représentée, Réseau Alliances fait partie de la Plateforme RSE, la plateforme nationale d'actions globales pour la responsabilité sociétale des entreprises.

Rattachée à France Stratégie, elle regroupe des administrations, des organisations représentant les entreprises et le monde économique, des organisations syndicales de salariés, des représentants de la société civile et de la recherche, et comprend parmi ses membres un député et un sénateur. Fin 2021, et cela pendant quatre mois, Réseau Alliances a fait partie d'un groupe de travail afin de proposer des recommandations pour la présidence française du Conseil de l'Union européenne. 11 recommandations ont ainsi été formulées.



©CSR EUROPE

**Depuis 17 ans, Réseau Alliances est également partenaire et membre de CSR Europe,** réseau regroupant des entreprises et organisations dans toute l'Europe afin de participer au rayonnement de la RSE. Si des liens ont toujours existé, les collaborations se sont amplifiées depuis la crise sanitaire, et Réseau Alliances participe activement à la vie du réseau.

Aux côtés du Luxembourg et de la Pologne, Réseau Alliances a travaillé sur l'organisation d'une table ronde ayant pour thème « *L'entreprise comme catalyseur de l'égalité des sexes et du changement des modèles traditionnels* ».

L'objectif était de mettre en lumière des exemples de dispositifs innovants mis en œuvre par des entreprises européennes afin de promouvoir l'égalité des sexes et contribuer à briser les schémas traditionnels. Plusieurs ateliers de préparation ont été organisés, et la conférence s'est tenue dans le cadre du European SDG Summit, les 10, 11 et 12 octobre dernier.

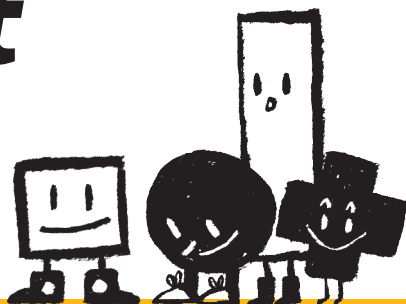
Réseau Alliances a également participé à la réunion annuelle de CSR Europe, organisée à Bruxelles en juin dernier.

**Tout commence  
par des rencontres**

**Qui impulsent  
une transformation**

**Et créent des  
coopérations impactantes**

# **Devenant source de belles histoires**





# Les Trophées de l'Économie Responsable

Depuis 1994, les Trophées de l'Économie Responsable récompensent les acteurs économiques de la région engagés dans une démarche RSE.

Plus qu'un prix, les Trophées permettent de structurer et de formaliser sa démarche RSE, de faire connaître ses actions, tant en interne qu'en externe, et de rencontrer et d'échanger avec un écosystème partageant les mêmes valeurs.

Pour cette 28<sup>e</sup> édition, 9 lauréats ont été récompensés pour leur engagement : VKR France - VELUX, Duriez Agencement, Transdev Hauts-de-France, Flandre Opale Habitat, la marque ACCRO, Nausicaá, ORIGIN Rénovation Responsable, Stirrup et La Consignerie.



## SOUTIEN DE L'ACTION

Groupe SIA, Groupe Kiloutou, CVP, Maisons & Cités, le Centre des Jeunes Dirigeants d'entreprise Hauts-de-France (CJD), Neoweb

Après l'appel à candidatures, un comité de sélection identifie les candidats retenus. Ils seront ensuite accompagnés lors de rendez-vous individuels et collectifs. Ces points permettent d'affiner le dossier de candidature, de mettre en exergue les forces de la démarche, les bonnes pratiques innovantes et de préparer la présentation qu'ils donneront lors du comité d'agrément. Composé d'un jury de personnalités économiques du territoire, celui-ci se tenait le 9 juin dans les locaux de Maisons & Cités.

Réunissant 300 personnes, la soirée de remise des Trophées se tenait quant à elle le 5 juillet. La soirée, conçue autour d'un format original - une émission de radio, « *On refait l'éco* » - offrait une belle mise en lumière aux actions menées par les lauréats.



Les Trophées ont valorisé tout le travail qui était fait par les collaborateurs, en concentrant ce qui était réalisé et en rassemblant toutes les actions, même les plus anecdotiques. Cela nous a permis de nous rendre compte de l'impact que pouvaient avoir toutes les initiatives menées au sein du site de production, et de nous apporter de la visibilité. En externe, nous avons eu beaucoup de retombées, et sommes passés au JT de 20H. Et en interne, cela a permis de faire connaître nos actions au niveau du Groupe. Certaines de nos pratiques seront d'ailleurs sûrement reprises par d'autres entités

**Marine Chaudruc**

Chargée de missions affaires publiques, VKR France - VELUX



PHOTOS  
©RÉSEAU ALLIANCES

# Le World Forum for a Responsible Economy

Cette année, le World Forum for a Responsible Economy a été pensé comme un cycle de ressources et d'événements, afin d'outiller, de sensibiliser et d'encourager les échanges entre les acteurs du territoire.

Temps fort de ce cycle sur l'année 2022 : une journée à Lille, où plus de 2 500 personnes ont pu participer aux différents événements organisés, ainsi qu'aux 10 ans de rev3 célébrés lors de la plénière d'ouverture faisant salle comble. Claire O'Neill, ancienne présidente de la COP26, Alexis Dhellemmes, fondateur d'Avril, Octave Klaba, fondateur et président OVHcloud, Frédérique Bedos, journaliste et fondatrice du Projet Imagine, Samuel Durand, auteur des documentaires Work in Progress et de la newsletter le Billet du Futur sont notamment venus témoigner.

Lors de cette journée, les résultats du baromètre de la RSE ont été révélés. Il y a 10 ans, Réseau Alliances et la CCI Hauts-de-France avaient mené une large étude auprès des dirigeants du territoire afin de connaître leur niveau d'appropriation de la RSE. À l'occasion du World Forum for a Responsible Economy, et alors que la dynamique rev3 célébrait elle aussi ses 10 ans, une nouvelle enquête a été menée. Les résultats sont à découvrir sur le site de l'événement.



©MAXIME DUFOUR PHOTOGRAPHIES

Le World Forum prenait également place dans les territoires, avec trois journées organisées à Douai, où, à l'occasion de ses 30 ans, audicé organisait la 6<sup>e</sup> édition des Rencontres Entreprises Territoires Développement Durable, en partenariat avec le World Forum for a Responsible Economy. Un second temps fort se tenait à Valenciennes, en octobre, où la CCI du Grand Hainaut, en partenariat avec le World Forum, proposait une matinale consacrée à la transformation durable des modèles, ponctuée par l'intervention de dirigeants et entrepreneurs engagés. Enfin, un dernier temps était proposé à Lens sur le thème « Détecter, accompagner, agir : comment les entreprises peuvent-elles se mobiliser autour de la précarité énergétique ? ». À l'occasion de la deuxième édition française de la « Journée nationale contre la précarité énergétique », les acteurs de la filière proposaient une matinée d'échange et de travail autour de cet enjeu d'actualité.



## SOUTIEN DE L'ACTION

Le World forum est organisé par : Réseau Alliances, en association avec rev3 et la Biennale ECOPOSS.

Co-financier : Région Hauts-de-France

Grands partenaires : l'Ademe, la CCI Grand Lille, la CCI Hauts-de-France, la Métropole Européenne de Lille, AG2R LA MONDIALE, Bonduelle, le Groupe Vilgia, l'IRD, le Groupe SIA, EDF

Partenaires : Axentia, CIC Nord Ouest, Crédit Agricole Nord de France, l'EDHEC Business School, Enedis, la Fondation Crédit Mutuel Nord Europe, GRDF, Heliio, Schneider Electric, Groupe iDKIDS, Alive, Keolis Lille Métropole, NEP, Wéo, Entreprises et Cités, Théâtre du Nord, La Voix du Nord

Sponsors : Méo

# Les Lauréats de la Diversité

Afin de promouvoir les actions menées en faveur de la diversité, de l'inclusion et de l'égalité des chances, Réseau Alliances et le Réseau d'Échanges (collectif de 65 acteurs associatifs œuvrant pour l'inclusion et l'égalité des chances dans le domaine de l'emploi) ont lancé la 5<sup>e</sup> édition des Lauréats de la Diversité, qui récompense les entreprises et organisations de la région réalisant une bonne pratique sur ce sujet.

Un premier comité de sélection permet d'étudier le caractère innovant de la démarche, la pérennité de l'action et ses impacts. Un second temps est ensuite organisé afin de sélectionner les candidats. Des sessions collectives de pitches sont ensuite réalisées, en vue de préparer la remise des prix.

En présence de Frédérique Bedos, journaliste, réalisatrice et fondatrice du projet Imagine, la cérémonie des Lauréats de la Diversité se tenait le 18 octobre à Lille, lors du World Forum for a Responsible Economy.



**2** coups de cœur du public

**15** structures récompensées

**250** participants à la cérémonie des Lauréats de la Diversité



**L'objectif des Lauréats de la Diversité est d'essaimer les bonnes pratiques**, de valoriser les initiatives, d'inspirer les entreprises et de favoriser la coopération au sein de l'écosystème de l'inclusion et la diversité.

**Huit entreprises**, Boulanger Customer Care, ENEDIS - DR Nord-Pas de Calais, KIABI, Leader Interim Dunkerque, RÉSILIENCE, Transdev Hauts-de-France, Sports BRAY, Vesta et **sept associations**, Sport dans la Ville, l'atelier Avre Luce Noye, Impact Oval, HARMONIA SACRA, FACE MEL, Emploi et Handicap Grand Lille et l'École de la deuxième chance de l'Artois **ont été récompensés.**



PHOTOS © MAXIME DUFOUR PHOTOGRAPHIES



Ce qui nous a poussés à candidater, c'est le mot diversité. Nous sommes très attachés à ces notions d'inclusion, d'insertion. Pour nous, c'était également un moyen de mettre en lumière les femmes avec qui nous travaillons et le projet en lui-même. Nous nous disons que nous travaillons dans le bon sens. Cela valorise notre action sur l'ensemble du territoire. C'est un beau coup d'éclat qui respecte nos valeurs

**Lucie Hottin**

Conseillère en insertion professionnelle pour l'atelier d'insertion textile Avre Luce Noye

# Une communication engagée

Afin d'acculturer, de faire connaître et rayonner le sujet de l'économie responsable auprès du plus grand nombre, Réseau Alliances développe de multiples contenus, qu'il diffuse sur ses différents canaux de diffusion : site internet, réseaux sociaux, newsletters, ou la plateforme Bipiz, qui recense les Bonnes Pratiques expérimentées par les entreprises, en France et à l'international.



Portraits de ses adhérents, présentation de dispositifs de soutien pour les entrepreneurs, témoignages autour de Bonnes Pratiques expérimentées en entreprise, zoom sur des tendances de fond : **Réseau Alliances a développé une ligne éditoriale dédiée à l'innovation responsable.**

De nombreuses manifestations portées par les acteurs économiques et institutionnels locaux sont également relayées.



ILLUSTRATIONS © RÉSEAU ALLIANCES



**26** portraits réalisés

**13** fiches Bonnes Pratiques

## Réseau Alliances anime également la plateforme

**Bipiz.** Répondant à un gabarit précis, cet outil permet de faire découvrir ce qui se fait dans les entreprises, du territoire et d'ailleurs. Contexte, démarche, bénéfices, contribution à la performance, le lecteur dispose de nombreuses informations afin de pouvoir, lui aussi, dupliquer la bonne pratique au sein de sa structure.

**En 2022, 13 fiches Bonnes Pratiques ont été rédigées,** toutes disponibles en français et en anglais, afin de renforcer le rayonnement de ces actions à l'international.

Ces contenus permettent de massifier la diffusion du concept d'économie responsable, et renforcent le positionnement de la région Hauts-de-France comme une terre d'innovation responsable.

# WORLD FORUM FOR A RESPONSIBLE ECONOMY

PIERRE ARLAUD (IKIDS) ET CÉLINE BARRAL (BONDUELLE) LORS DE LA CONFÉRENCE « LA RSE: SON RÔLE STRATÉGIQUE DANS LE DÉVELOPPEMENT INTERNATIONAL DES ENTREPRISES » AU WORLD FORUM FOR A RESPONSIBLE ECONOMY.

©MAXIME DUFOUR PHOTOGRAPHIES

# Réseau Alliances en chiffres

<b>CHARGES</b>	<b>2022</b>	<b>2021</b>
Sous-traitance, location, autres frais divers	519 864 €	441 040 €
Prestations et honoraires	119 399 €	114 178 €
Publicité et relations extérieures	349 034 €	404 464 €
Déplacements, missions	27 932 €	14 183 €
Charges de personnel	917 389 €	821 273 €
Reports en fonds dédiés	-742 472 €	742 472 €
Dons mécénat	675 000 €	190 000 €
Charges financières, amortissements et impôts	81 557 €	77 334 €
<b>TOTAL CHARGES</b>	<b>1 947 703 €</b>	<b>2 804 943 €</b>
<b>PRODUITS</b>	<b>2022</b>	<b>2021</b>
Prestations vendues	178 951 €	103 439 €
Cotisations	188 434 €	184 326 €
Partenariats privés	578 155 €	613 886 €
Subventions publiques	986 599 €	1 937 719 €
Autres produits	23 783 €	51 841 €
<b>TOTAL PRODUITS</b>	<b>1 955 923 €</b>	<b>2 891 211 €</b>
<b>RÉSULTAT NET</b>	<b>8 220 €</b>	<b>86 268 €</b>

# Gouvernance 2023

## CONSEIL D'ADMINISTRATION

**CHARGÉ DE SUPERVISER, CONTRÔLER ET DIRIGER LES ACTIVITÉS DE RÉSEAU ALLIANCES, IL SE RÉUNIT AU MOINS DEUX FOIS PAR AN.**

### Présidents d'Honneur

Bruno LIBERT

Philippe VASSEUR

### Président

Jean-Pierre LETARTRE, Réseau Alliances et World Forum for a Responsible Economy

### Secrétaire

Yann ORPIN, Entreprises et Cités

### Trésorier

Bruno BONDUELLE, Bonduelle

Philippe BEAUCHAMPS, Entreprises et Cités

Loïc BELHOMME, AG2R LA MONDIALE

Sophie BELLET, Be Square

Louis-Philippe BLERVACQUE, Auddicé

Jean-Bernard BONDUELLE, Bonduelle

Amélie DEBRABANDERE, Groupe SIA

Guillaume DEKONINCK, L'Echo Village

Sandrine DELORY, Prospérité Fermière - Ingredia

Bastien DOGNIN, Les Paniers de Léa

Sylvain DUCROQUET, CAP Semences

Jean DUFOREST, iDKIDS

Alexandre KARRAS, Orange

Aurélie LAPIDUS, Veolia Recyclage et Valorisation HDF

Gilles LECLERC, Axentia

Hélène LEFEBVRE, Crédit Agricole

Emilie LEFERME, CCI

Arnaud LEFORT, Indelec

Amir LEMNAOUEUR, Pro Impec

Tristan-Guirec LEPOUTRE, Clayrton's

Yann ORPIN, Entreprises et Cités

Mathias POVSE, EDF

Philippe REMIGNON, Vilogia

Grégory ROQUETTE, Démarche Verte

Anne-Claire SANS, McCain

Franck SPRECHER, Greenflex

## COMITÉ D'AGRÉEMENT

**IL A POUR MISSION DE DÉSIGNER CHAQUE ANNÉE LES LAURÉATS DES TROPHÉES DE L'ÉCONOMIE RESPONSABLE.**

### Présidente

Thérèse LEBRUN, Université Catholique de Lille

### Membre d'honneur

Bruno LIBERT, Réseau Alliances

Jean-Michel BERTONNET, RESO RH

Jean-Bernard BONDUELLE, Bonduelle

Pascal BOULANGER, Fonds de dotation Entreprises et Cités

Benoit BOUREL, Institut Catholique de Lille

Didier COLIN, SITEAL

Marion de SEZE, BMV & Associés

Rodolphe DEBORRE, Rabet Dutilleul

Amélie DEBRABANDERE, Groupe SIA

Chris DELEPIERRE, Trézorium

Geert DEMUIJNCK, EDHEC

Rémi DHERBECOURT, Keyman

Jean DUFOREST, iDKIDS

Marie-Hélène FOUBET, Réseau Alliances

Alexandre HERBEAU, AXIS Experts Conseils

Hervé KNECHT, Fondation de France Nord

Caroline LE DANTEC, Citéo

Odile LE VEN, Maisons & Cités

Arnaud LEFORT, Indelec

Jean-Michel LEHEMBRE, CVP - Creative Vision Of Packaging

Tristan-Guirec LEPOUTRE, Clayrton's

Jean-Pierre LETARTRE, Réseau Alliances

Barta MALKI, Région Hauts-de-France

Gérard MEAUXSOONE, Méo

Audrey MICLARD, Kiloutou

Xavier MIRABEL, SPI Management

Frank MORDACQ, Direction régionale des finances publiques

Fanny OLIVEIRA, Lemma Factory

Yann ORPIN, Cleaning Bio

Jacques PERROCHAT, Schneider Electric

Catherine SPADAVECCHIA, EDF

Jeff SQUALLI, Ecodas

Camille Tubiana, Préfecture du Nord, Délégation égalité des chances

Brigitte VILLETTE, AG2R LA MONDIALE

Julie XAVIER, Vilogia

## NOS PARTENAIRES - OCTOBRE 2022

### Grands Partenaires Institutionnels



### Grands Partenaires



### Partenaires



### Sponsors Réseau Alliances



### Sponsors Déclik Mobilités



### Sponsors Diversité & Inclusion



### Sponsors Trophées de l'Économie Responsable



### Soutiens du World Forum for a Responsible Economy

Co financeur



Organisé en association avec



Sponsorisé par



Pour retrouver ce rapport en version électronique et pour en savoir plus :  
[www.reseau-alliances.org](http://www.reseau-alliances.org) / [www.responsible-economy.org](http://www.responsible-economy.org)

**RÉSEAU ALLIANCES**

Cité des Echanges - 40 rue Eugène Jacquet - 59708 Marcq-en-Barœul  
alliances@reseau-alliances.org - Tél : 03 20 99 45 17