



L'Étoile du Berger

**Relever les victimes de violences
intrafamiliales**

L'Étoile du Berger accueille et accompagne les
victimes dans la durée, pour se reconstruire,
retrouver l'estime de soi et s'épanouir.

Notre constat : une situation alarmante

Violences psychologiques

10%
des couples



1 femme victime sur 3



1 homme victime sur 4

Violences physiques

244 000
victimes par an

170

personnes en
meurent chaque
année

Violences sexuelles

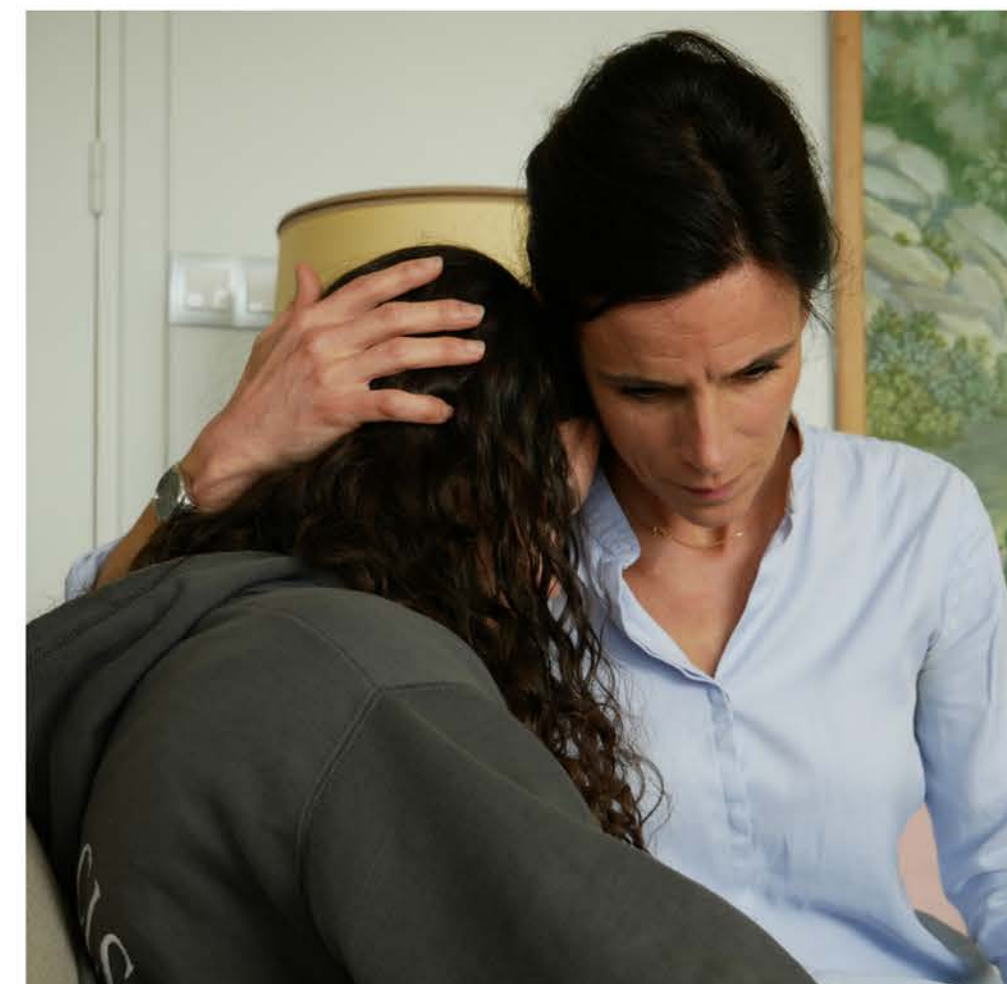
1 enfant
toutes les



Les violences intrafamiliales interviennent au sein même du foyer ou de la famille élargie. Elles recouvrent les violences conjugales et ont un impact fort sur les enfants. Elles se caractérisent par des comportements visant à effrayer, menacer, manipuler, humilier, culpabiliser...

Notre constat : un accompagnement insuffisant

- ✦ Les lieux d'accueil sont trop peu nombreux et les **personnes avec des ressources** ne sont pas prioritaires, elles **n'ont donc pas de structures d'accompagnement**
- ✦ Ce sujet est encore **tabou** en entreprise et dans certains milieux socio-économiques
- ✦ Les victimes sont découragées par des **démarches pénibles et dispersées**
- ✦ La solitude et l'emprise font échouer les tentatives de reconstruction



Notre vision : nous pouvons collectivement protéger les victimes, les accompagner, les informer pour leur permettre de se relever, de reprendre confiance en elles et aller de l'avant dans leur vie personnelle, sociale et professionnelle



L'étoile du Berger

Notre projet : une solution unique et innovante



Un accueil de jour protégé, avec une équipe pluridisciplinaire pour être écouté, s'informer et souffler avec ou sans enfant



Un accompagnement des victimes dans la durée, pour se reconstruire et s'épanouir



Une plateforme digitale de solidarité et de liens entre les familles où ceux qui reçoivent peuvent aussi donner



Des interventions auprès des entreprises et des collectivités, au service de la prévention, de l'information et de la formation sur les violences intrafamiliales.



Une équipe de professionnels engagés :

Conseil d'experts



Grégoire Douillet
Expert Défense
Officier de réserve
Directeur commercial Ciment du Groupe Vicat



Solveig Fraise-Paris
Avocate
Spécialiste en droit du dommage corporel



Marianne Grogner
Supervision préparation des plaintes
Gendarme à la retraite de la Maison de la protection de la famille de l'Isère



Dominique Mourot
Médecin Thérapie cognitive et comportementale
Prise en charge médicale et psychologique



Marie-Emmanuelle Perrier
Educatrice spécialisée et médiatrice
Ecoute des enfants, travail avec les parents, coordonne les activités des enfants



bénévoles pro.
Accueil, écoute, orientation, service, médecin, thérapeute Vittoz, coach sportif, coach emploi



Isabelle Laugier
Bénévole
Thérapeute Vittoz



Astrid Le Menestrel
Porteuse de projet, Directrice, Juriste
Accueil, entretiens, coordination des équipes, développement, Recherche de fonds, réseau



L'étoile du Berger
Relever les victimes de violences intra-familiales



Isabelle Auvergne-Millet
Bénévole
Coach emploi



Ghislain Lafont
PRESIDENT-TRESORIER
Ancien président du conseil de surveillance de Bayard Presse
Fondateur des Entretiens de Valpré

Conseil d'administration



Catherine Bolze
ADMINISTRATRICE
Médecin, conseillère conjugale, conseillère régionale



Blandine de Courville
Porteuse de projet- Conseillère en économie sociale et familiale
Accueil, entretiens, orientation, formation, coordonne les ateliers



Diane de Saint Palais
Communication développement
Recherche de fonds



Sophie Collin- Pastor
Comptable RH-secrétariat
Gestion des bénévoles



Viviane Vernon
Consultante, formatrice, Santé Sécurité
Comédienne



Lionel Emerard
Bénévole
Ecoute hommes et accompagnement montagne

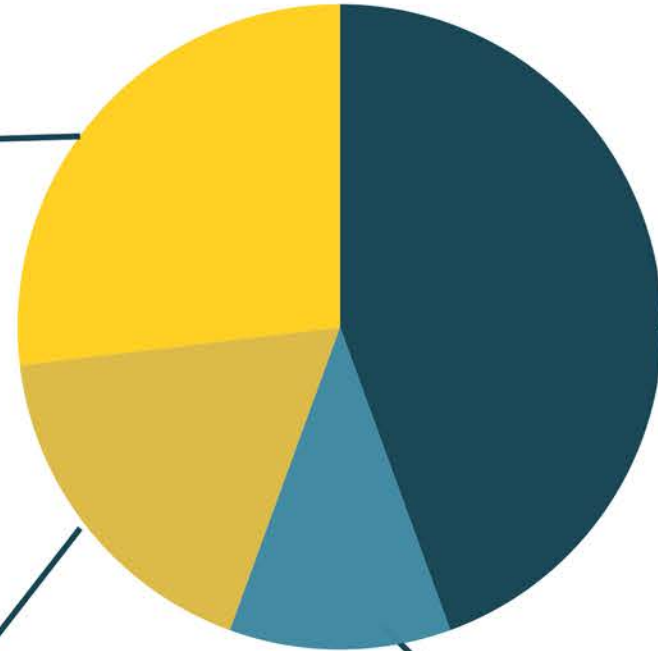
Nos besoins

Nous avons besoin de réunir la somme de **450 000 €**

Fonctionnement 200 000 €

Accueil et accompagnement des victimes : 121k€

Frais de fonctionnement : 79k€



Investissement 250 000 €

Travaux (rénovation, mise en place du chauffage, aménagement des locaux...) : 200k€

Création et mise en place de la plateforme d'entraide : 50k€





Pourquoi nous soutenir ?

En soutenant L'Étoile du Berger, vous investissez dans une solution novatrice qui incarne les principes fondamentaux de la RSE :

- ✦ **Engagement envers le bien-être des employés** : En soutenant notre initiative, vous démontrez votre engagement envers le bien-être de vos employés en les sensibilisant aux problématiques des violences intrafamiliales et en leur offrant des ressources pour les soutenir en cas de besoin.
- ✦ **Soutien des plus vulnérables**: En contribuant à notre cause, vous affirmez votre engagement envers le respect des droits humains en soutenant ceux qui sont les plus vulnérables et en les aidant à retrouver leur dignité et leur autonomie.
- ✦ **Soutenir la réintégration professionnelle** : votre soutien à L'Étoile du Berger contribue à la réintégration professionnelle des victimes de violences intrafamiliales, en leur offrant des opportunités et des ressources pour reconstruire leur vie et retrouver ou maintenir leur autonomie financière.



L'étoile du Berger

Comment et pourquoi l'APEC peut nous soutenir ?

- ✦ Par la mise en place d'un partenariat de proximité entre les personnes accueillies par l'Etoile du Berger, cadres, en recherche d'emploi ou en reconversion.
- ✦ Par la mise en place d'ateliers de sensibilisation communs avec vos équipes, auprès des entreprises en proposant une vraie action RSE (sociale et sociétale), qui permet de conserver les talents.
- ✦ En partageant nos réseaux pour un meilleur maillage de notre territoire

Ils nous soutiennent déjà, rejoignez-les !

Auchan | RETAIL

BEF
BEF

CFG
COMPAGNIE FIDUCIAIRE GRÉSIVAUDAN
Experts-Comptables - Commissaires aux comptes
des clients, des collaborateurs, une famille

Insiight Outside
vivez l'événement

FRANCE
VICTIMES 38
GRENoble



Rotary



Institut
Charmilles

DELSOL | AVOCATS
LA QUALITÉ DE LA RELATION

AGALMA
AGALMA

FONDATION
ALTER & CARE
Sous égide de la
Fondation Caritas France

FONDATION
SAINT-GOBAIN

Stella
Domini

aamco.

énergie

Pennacchiotti
Précisons l'innovation