



Membre de JA Worldwide®

ENTREPRENDRE  
POUR  
APPRENDRE  
France

# L'ANNÉE DE LA *coopération*

RAPPORT D'ACTIVITÉ  
2022-2023

# Notre manifeste

*"L'éducation est l'essence d'une société, ce qui lui donne sa raison d'être et ce qui la fait avancer."*

**Nous agissons au quotidien au service de la réussite et de l'orientation des jeunes et nous nous battons pour l'égalité des chances.**

Nous sommes convaincus que l'école est un bien commun et l'éducation une responsabilité collective. Les jeunes d'aujourd'hui sont les talents de demain et nous croyons au potentiel de chacun d'entre eux.

Nous sommes persuadés que c'est en construisant des coopérations au cœur de nos territoires que nous pourrions répondre efficacement aux grands enjeux éducatifs de notre société.

Nous agissons au service de la jeunesse en créant des alliances éducatives territoriales entre le monde de l'éducation et les acteurs socio-économiques.

Nous donnons aux jeunes l'envie et la confiance d'entreprendre leur vie : des savoir-être et des savoir-faire qui leur seront utiles dans leur parcours de vie, leur orientation et leur insertion dans une société en perpétuel mouvement. Nous permettons aux jeunes d'apprendre en faisant, à travers des expériences collectives et des projets concrets, et de développer leur ouverture d'esprit, agilité, persévérance, autonomie et créativité.

Nous mettons un point d'honneur à rendre nos programmes accessibles à toutes et tous. Nous intervenons auprès des jeunes de 9 à 25 ans, en France métropolitaine et Outre mer, et nos parcours sont adaptés à des publics plus fragiles et moins favorisés.

Parce que la réussite ne se décrète pas, et qu'elle est le fruit d'un travail collectif, c'est en accompagnant les jeunes à prendre confiance en eux et en leur avenir que nous contribuerons ensemble à la construction d'un monde plus juste et plus durable.

*Parce qu'il n'y a pas de plus belle entreprise que celle d'apprendre et de créer ensemble.*

## L'édito

C'est avec une grande fierté que je m'adresse à vous aujourd'hui pour dresser le bilan de **cette année placée sous le signe de la coopération, une valeur chère à notre réseau d'associations**. Ensemble, nous avons relevé de nombreux défis, démontrant ainsi la valeur et l'impact de notre engagement pour la jeunesse.

**Et c'est ensemble que nous réussirons à répondre aux enjeux éducatifs de notre société** : en donnant aux jeunes la confiance, les connaissances et les compétences pour entreprendre leur vie sereinement. Parce que c'est en les accompagnant au mieux dans leurs démarches d'orientation et d'insertion que nous leur donnerons les clés pour construire un monde plus durable et plus juste.

Cette année, **nous avons eu l'opportunité d'accompagner près de 35 000 jeunes** sur le territoire français et nous en sommes très fiers. En moyenne, chaque jeune qui participe à un programme de Mini-Entreprise® bénéficie d'environ 38 heures d'accompagnement. Ces chiffres incarnent **le résultat d'une année riche en projets collectifs et d'une coopération de tous les instants**. Parmi eux : un travail de fond sur notre raison d'être résumée dans le manifeste de l'association, de nouveaux programmes pédagogiques innovants, la construction d'une feuille de route institutionnelle destinée à renforcer nos liens avec les pouvoirs publics, de nouveaux partenariats stratégiques ou encore la mise en place d'outils digitaux destinés à simplifier nos activités et à améliorer notre efficacité.

Ces accomplissements sont **le fruit de l'engagement sans faille** des collaborateurs et collaboratrices du réseau Entreprendre Pour Apprendre, de nos partenaires, de nos bénévoles et de nos bénéficiaires qui nous inspirent quotidiennement à faire plus et mieux. **Votre engagement, votre créativité et votre passion sont des moteurs essentiels** dans la réalisation de nos ambitieux projets.

Je tiens à remercier chacun d'entre vous pour votre contribution inestimable. **Ensemble, nous sommes une force qui ne cesse de grandir et de s'épanouir.**

En regardant vers l'avenir, sur la base d'une feuille de route claire, nous sommes résolus à continuer à agir au cœur de nos territoires, à coconstruire, à innover, à expérimenter, à évaluer et à relever les défis qui se présenteront à nous : ensemble. **Plus que jamais mobilisés pour la réussite et l'orientation de notre jeunesse.**



  
**JÉRÔME LEFÈVRE**  
Président  
Entreprendre Pour Apprendre France

### Le sommaire

**PAGES 4 & 5**  
NOS CHIFFRES CLÉS  
2022-2023

**PAGES 6 À 9**  
NOTRE SAVOIR-FAIRE

**PAGES 10 & 11**  
TÉMOIGNAGES DE  
NOS BÉNÉFICIAIRES

**PAGES 12 À 15**  
LES ACTUALITÉS  
2022-2023

**PAGES 16 À 19**  
ET DEMAIN ?

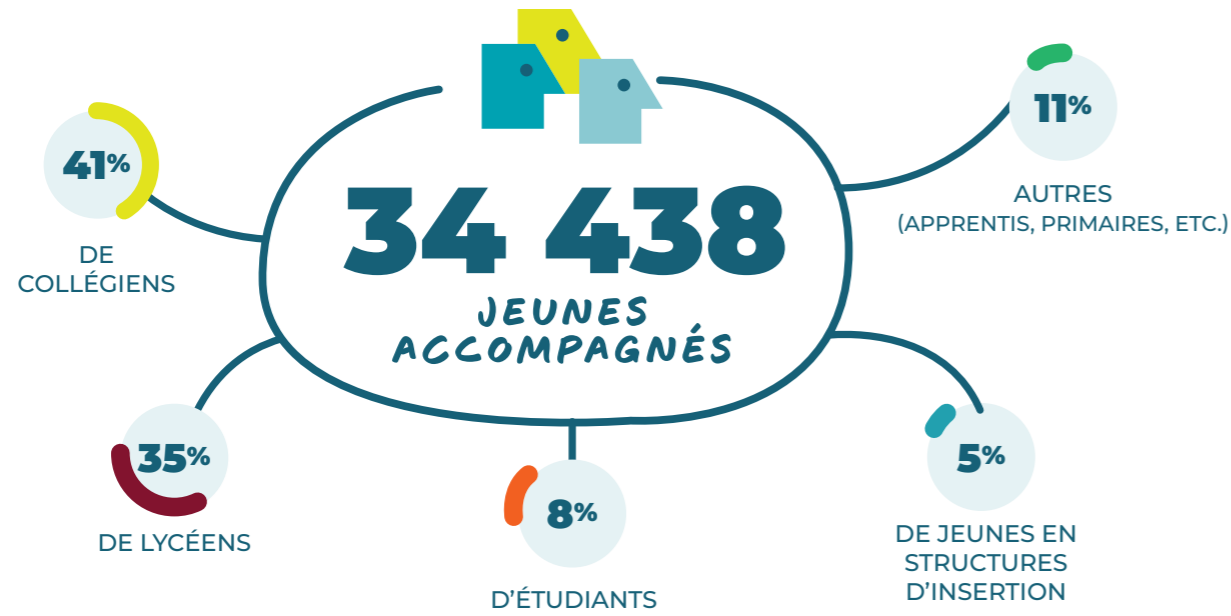
**PAGES 20 & 21**  
NOS PARTENAIRES

**PAGES 22 & 23**  
TÉMOIGNAGES  
DE NOS PARTENAIRES

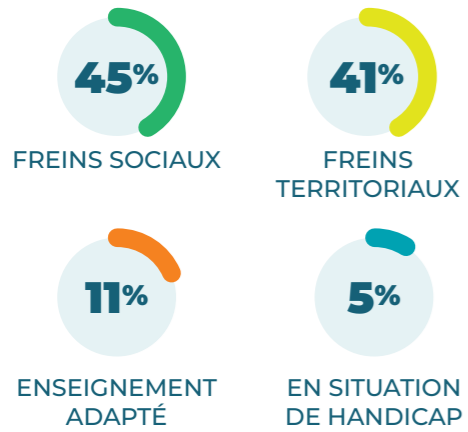
**PAGES 24 & 25**  
BILANS FINANCIERS

**PAGES 26 & 27**  
GOUVERNANCE  
& ÉQUIPE FRANCE

# NOS CHIFFRES CLÉS 2022-2023



DONT **29%** RENCONTRANT DES FREINS À L'EMPLOYABILITÉ :



**1 255** ÉTABLISSEMENTS SCOLAIRES RÉPARTIS SUR TOUT LE TERRITOIRE FRANÇAIS, ENGAGÉS DANS NOS PROGRAMMES.  
DONT **60%** D'ÉTABLISSEMENTS SCOLAIRES FIDÉLISÉS PAR RAPPORT À L'ANNÉE DERNIÈRE.

**38 heures** D'ACCOMPAGNEMENT, EN MOYENNE, PAR JEUNE MINI-ENTREPRENEUR ACCOMPAGNÉ.

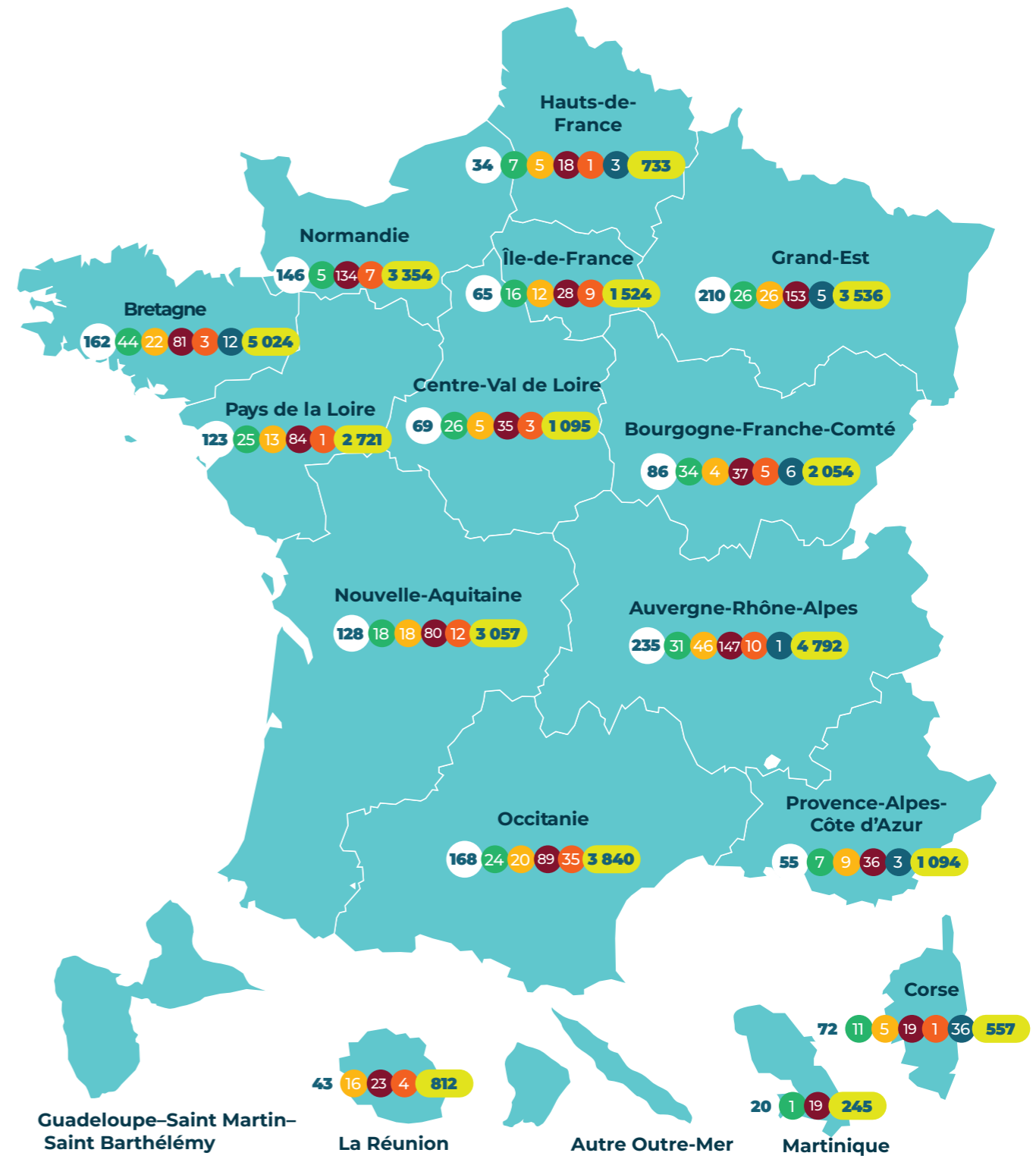
AU TOTAL, **1 616** PROJETS DE MINI-ENTREPRISES® ONT ÉTÉ MENÉS SUR L'ANNÉE :



**84%** DONT D'ENTRE EUX MENTORÉS !

**1 540** MENTORS BÉNÉVOLES ISSUS DU MONDE DE L'ENTREPRISE ONT GUIDÉ LES JEUNES DANS LEURS PROJETS.

## RÉPARTITION TERRITORIALE DES PROJETS DE MINI-ENTREPRISES®



### LÉGENDE



# NOTRE SAVOIR-FAIRE : notre pédagogie !

Chez **Entreprendre Pour Apprendre**, nous sommes convaincus que nous pourrions répondre aux grands enjeux éducatifs de notre société en créant des alliances pédagogiques à l'échelle des territoires.

Pour cela, nous mettons l'innovation pédagogique au service de la réussite et de l'orientation des jeunes, en particulier à travers une découverte active et concrète des métiers.



## NOTRE MISSION

Nous permettons aux jeunes de libérer leurs potentiels individuels par la force d'une expérience collective : la **Mini-Entreprise®**, un programme pédagogique développé par nos soins.

A travers lui, nous nous engageons à donner la possibilité aux jeunes de :

- **SE DÉCOUVRIR**, se révéler, prendre confiance en eux pour devenir acteurs de leurs vies,
- **D'ACQUÉRIR** des compétences transversales et durables pour les accompagner dans leur orientation et les aider à trouver leur place dans la société,
- **S'ENGAGER** en tant que citoyen pour bâtir un monde plus juste et plus durable.

Pour cela, nous créons une **coopération entre les structures éducatives, les enseignants, les jeunes, les acteurs socio-économiques et les territoires**, autour d'une expérimentation concrète et immersive de l'entrepreneuriat.



## UNE ALLIANCE ÉDUCATIVE COMPLÉMENTAIRE

**ENTREPRENDRE  
POUR APPRENDRE**  
FACILITE LA MISE  
EN PLACE DU PROJET

LES PARTENAIRES  
SOUTIENNENT LA  
CRÉATION DU PROJET

LES JEUNES CRÉENT  
UN PROJET ENTREPRENEURIAL :



*Ils se révèlent individuellement  
par le pouvoir du collectif!*

ENSEIGNANTS,  
ENCADRANTS  
ENCADRENT  
LE PROJET.

**MENTORS**  
AIDENT LES JEUNES DANS  
LA CRÉATION DE LEUR  
PROJET EN APPORTANT  
LEUR EXPERTISE.

Parce que les jeunes d'aujourd'hui sont les talents de demain et que c'est en coopérant, **ensemble**, que l'on permettra à la jeunesse d'entreprendre sa vie sereinement et de construire une société plus durable et plus juste.



## UNE PÉDAGOGIE INNOVANTE

Notre programme se fonde sur :

- La pédagogie active : les jeunes apprennent l'entreprise... en la faisant !
- La coopération.
- Une expérimentation de l'entrepreneuriat.
- Des méthodologies telles que la gestion de projet ou encore le Design Thinking.



## AU SERVICE DE L'ORIENTATION ET DE L'INSERTION DES JEUNES

Nos mini-entrepreneurs et mini-entrepreneuses s'exercent à l'entrepreneuriat et développent une ouverture d'esprit, des connaissances et des compétences **utiles à leur orientation et leur insertion** : créativité, coopération, esprit critique, communication, prise de parole en public, leadership, autonomie, etc.

**C'est aussi l'occasion, pour eux, de découvrir de nombreux écosystèmes et métiers en pratiquant !**

# Nos parcours

S'

**PARTICIPANTS**  
9-12 ans/13-25 ans

**FORMAT**  
1 demi-journée à une journée

- DÉROULÉ**
- ▶ Un partenaire choisit une problématique liée à son cœur d'activité ou à un enjeu sociétal.
  - ▶ Les jeunes imaginent une solution viable en équipe.
  - ▶ Ils présentent leur idée.

m'

**PARTICIPANTS**  
9-12 ans/13-25 ans

**FORMAT**  
15h à 20h / 24h à 35h sur plusieurs semaines

- DÉROULÉ**
- ▶ Les jeunes observent leur environnement et imaginent des solutions pour l'améliorer.
  - ▶ Les jeunes choisissent collectivement le projet sur lequel ils souhaitent travailler.
  - ▶ Ils développent concrètement leur projet à travers un business plan viable et un prototype.

L'

**PARTICIPANTS**  
13-25 ans

**FORMAT**  
60h sur 6 à 10 mois

- DÉROULÉ**
- ▶ Les jeunes choisissent collectivement le projet sur lequel ils souhaitent travailler.
  - ▶ Ils conçoivent le produit.
  - ▶ Ils le produisent.
  - ▶ Ils le commercialisent.
  - ▶ Ils le présentent à un public de professionnels.

XL'

**PARTICIPANTS**  
Elèves de baccalauréat professionnel et CAP

**FORMAT**  
80h à 90h sur deux années scolaires dans le cadre du chef-d'œuvre de l'Education Nationale.

- DÉROULÉ**
- ▶ Les jeunes questionnent leur vision du monde de l'entreprise.
  - ▶ Ils identifient un problème et conçoivent un produit comme solution à la problématique soulevée.
  - ▶ Ils le produisent, le commercialisent et le présentent à un public de professionnels..
  - ▶ Ils font le bilan du projet, évaluent leurs apprentissages et les compétences acquises.

## Une belle histoire ENSEMBLE, POUR L'ÉGALITÉ HOMME-FEMME



82 jeunes du lycée Notre-Dame de Sion (Évry-Courcouronnes) ont participé à une Mini-Entreprise® S portant sur la thématique de l'égalité homme-femme au sein même de l'Assemblée nationale. Ensemble et accompagnés de 14 mentors bénévoles, ils ont su imaginer, concevoir et défendre leurs idées pour répondre à la problématique imposée : **quels leviers pour plus de mixité dans les métiers ?**

**Lycée Notre-Dame de Sion - Paris**  
ÎLE-DE-FRANCE

## Une belle histoire EN ROUTE POUR LA DÉCOUVERTE DES MÉTIERS

En alternative au stage de 3<sup>ème</sup>, le Collège Notre Dame à Perros Guirec a permis aux jeunes et sur 3 jours de **rencontrer des professionnels**, de s'initier aux étapes de la construction d'entreprise et de pitcher leur projet devant un jury de professionnels.

**Collège Notre Dame – Perros Guirec**  
BRETAGNE



## Une belle histoire LES P'TITS PALETS : LUTTER CONTRE LE GASPILLAGE

Une équipe de jeunes lycéens de filière professionnelle en boulangerie-pâtisserie ont eu la brillante idée de **transformer des articles invendus en boulangerie en farine** qu'ils réutilisent pour la conception de gâteaux.

**URMA - Saint-Nazaire**  
PAYS DE LA LOIRE



## Une belle histoire MATHOU BIKE : RÉPARER PLUTÔT QUE CHANGER



12 élèves de 1<sup>ère</sup> année «BAC PRO MSPC - maintenance des systèmes de production connectés» ont imaginé le projet *Mathou Bike*, un atelier d'entretien et de réparation de vélos. L'idée ? **Réparer plutôt que changer du matériel** afin de limiter son impact environnemental.

**Lycée professionnel Paul Mathou - Gourdan**  
OCCITANIE

# C'EST EUX qui le disent !

NOS BÉNÉFICIAIRES ONT LA PAROLE

La Mini-Entreprise® permet aux élèves de **développer des savoirs faire et des savoirs être** qu'ils ne pourraient pas forcément apprendre en cours. L'objectif est de faire prendre conscience aux élèves qu'ils ont tous un rôle à jouer et une place à avoir. Cela permet de valoriser leurs talents. La Mini-Entreprise® permet également de voir les élèves différemment. **Elle suscite chez eux l'envie d'apprendre et d'entreprendre.** Elle leur permet de faire émerger des qualités (confiance en eux, autonomie, responsabilités, prise d'initiative...).



**DOMINIQUE**  
ENSEIGNANTE EN OCCITANIE

L'avantage du dispositif d'Entreprendre Pour Apprendre, c'est qu'il offre une structure complète tout au long de l'année scolaire et qu'il va **permettre à l'enseignant d'avoir toutes les ressources nécessaires pour la création et le suivi de son projet** de Mini-Entreprise®.

**Les élèves se prennent au jeu**, même les plus réticents au départ **deviennent acteurs de leur formation.** Cela permet de travailler les compétences professionnelles de façon innovante. Et c'est également une pratique pédagogique qui va permettre aux jeunes de développer un grand nombre de savoir-être comme le travail en équipe, l'autonomie ou encore la prise de confiance.

**Loïc**  
MENTOR EN  
HAUTS-DE-FRANCE

Je trouve que cette initiative permet d'amener les enfants qui sont au collège à **comprendre ce qu'est une entreprise, le monde économique** et les contraintes auxquelles ils sont liés.

**MICKAËL**  
ENSEIGNANT EN  
BOURGOGNE-FRANCHE-COMTÉ

Avec la Mini-Entreprise®, les jeunes **prennent deux ans de maturité en une seule année.**

**ÉMILIE**  
ENSEIGNANTE EN  
CENTRE VAL DE LOIRE



Devenir mentor a été doublement enrichissant : d'un côté j'ai pu expliquer mon métier et mon parcours aux élèves et d'un autre côté, les élèves m'ont beaucoup apporté sur les difficultés qu'ils pouvaient rencontrer dans leur processus de création. Des difficultés techniques certes, mais aussi et surtout des difficultés relationnelles au sein d'un groupe. Finalement, **les problématiques d'entreprise ne sont pas très éloignées de la vie de groupe qui se crée dans une Mini-Entreprise®.** C'est tout l'intérêt de cette aventure qui est un véritable laboratoire de recherches en ce sens.

**EGLANTINE**  
MENTOR À LA RÉUNION



**OLIVIER**  
MENTOR EN  
AUVERGNE-RHÔNE-ALPES

Plus de 30 ans après avoir quitté le collège, y retourner pour aider les élèves s'y trouvant et leur faire profiter de mon expérience d'entrepreneur a été un réel bonheur. Je les ai vu évoluer tout au long de l'année, gérer la pression, s'améliorer, se faire confiance... **des compétences qui leur seront essentielles dans leur vie** mais qui ne sont pas forcément apprises directement au collège.

**KARIM**  
MENTOR EN ÎLE-DE-FRANCE

**Je suis fier** du projet qui a été mené de bout en bout. J'ai vu les jeunes que j'ai accompagnés grandir, évoluer et progresser. Cela me fait plaisir pour eux et pour moi. Je pense que **cette expérience est plus qu'utile** pour celles et ceux qui la vivent.

**EMMA**  
MINI-ENTREPRENEUSE  
EN OCCITANIE

Cette expérience m'a permis de **me révéler.** J'étais une élève plutôt timide, mais qui adore motiver les autres. J'ai ainsi **appris à prendre des décisions, à parler** (en public et à mon équipe), mais aussi **à motiver** les troupes et à m'organiser pour que tout le travail soit bien effectué.

Ça m'a apporté beaucoup en **confiance.**

**HENRIETTE**  
MINI-ENTREPRENEUSE  
EN BRETAGNE

Nous avons appris **l'importance de travailler ensemble et différemment.** A l'aide d'exemples concrets, nous avons pu échanger avec l'ensemble des participants et rebondir sur les idées des autres pour développer notre créativité !

**CORALIE & MAËVA**  
MINI-ENTREPRENEUSES  
EN GRAND-EST

# LES ACTUALITÉS MARQUANTES DE L'ANNÉE

2022-2023

## LE RÉSEAU ENTREPRENDRE POUR APPRENDRE EN PLEINE TRANSFORMATION DIGITALE !

Entreprendre Pour Apprendre est **en pleine transformation digitale** pour améliorer l'accompagnement de ses bénéficiaires et pour faciliter les activités de ses collaborateurs .

**CETTE TRANSFORMATION DIGITALE S'ARTICULE AUTOUR DE PLUSIEURS CHANTIERS D'ENVERGURE.**

Le pôle digital d'Entreprendre Pour Apprendre France a travaillé sur la mise en place d'un CRM pour son réseau. Déployé en plusieurs vagues, ce dernier permettra à l'ensemble des associations Entreprendre Pour Apprendre de **faciliter le suivi de ses actions et de gagner en productivité.**

A échelle nationale, ce projet **simplifiera la remontée d'indicateurs et l'étude de notre impact** sur nos bénéficiaires. Un travail de fond nécessaire pour orienter nos futures actions au

plus près des besoins et des attentes de notre écosystème.

Un autre chantier est en cours : **une amélioration continue de la plateforme pédagogique** de l'association pour garantir une meilleure expérience utilisateur. Outil phare à destination de nos bénéficiaires, une refonte permettra de l'optimiser et de répondre aux usages de notre époque tels que le mobile et la collaboration.

**De nombreux autres projets voient également le jour :** optimisation du site vitrine, mise en place d'un site carrière, facilitation de nos démarches de recrutement, mise en place d'outils collaboratifs performants, tout cela avec le support et l'expertise de Devoteam. Le pôle digital a eu une année 2022-2023 riche en projets et continuera sur cette lancée pour l'année à venir.



## SAMSUNG ELECTRONICS FRANCE ET ENTREPRENDRE POUR APPRENDRE : L'AVENTURE CONTINUE !



1089  
JEUNES PARTICIPANTS

105  
PROJETS

33  
MENTORS SAMSUNG ELECTRONICS FRANCE

**Solve For Tomorrow** est un programme éducatif international développé par Samsung Electronics qui favorise la pensée créative et **encourage les jeunes à résoudre des problèmes sociétaux** à l'aide d'outils technologiques. En France, l'initiative a été déployée pour la première fois en 2021 en partenariat avec notre association. En 2022-2023, l'aventure continue !

Plus de **1 000 collégiens et lycéens** ont participé à la seconde édition française du programme, toujours porté par la **collaboration entre Samsung Electronics France et le réseau Entreprendre Pour Apprendre**. Cette année et en équipe, les élèves ont eu six mois pour proposer des solutions répondant à l'un des 3 enjeux sociétaux suivants :

- Comment consommer l'énergie plus intelligemment ?
- Comment donner une seconde vie aux biens de consommation ?
- Comment garantir l'inclusion de tous ?

Sur les **105 merveilleux projets** participants, ce sont les élèves du Lycée Dhuoda (de Nîmes) qui ont été désignés grands vainqueurs avec leur Mini-Entreprise® Eye Care. Ensemble, ils ont développé **un dispositif d'assistance pour aider les personnes atteintes de déficience visuelle à mieux éviter les obstacles.**

### Une BIG expérience !

Pour clôturer cette belle aventure, les jeunes mini-entrepreneurs du projet Eye Care ont eu la chance de **participer au plus grand rassemblement business d'Europe organisé par Bpifrance : BIG**, qui s'est tenu le 5 octobre 2023 à Paris. L'occasion, pour eux, de présenter leur projet sur le salon au même titre que les entrepreneurs présents. Un dernier challenge qu'ils ont su relever avec brio devant un public de professionnels conquis !

Coconstruit avec Entreprendre Pour Apprendre France, **Solve For Tomorrow** est devenu un véritable projet d'entreprise au sein de Samsung Electronics France. Accompagnant plus de 1000 élèves chaque année, ce programme constitue **une preuve concrète de l'impact positif de l'engagement sociétal de Samsung** ainsi que de l'investissement personnel de nos collaborateurs dont nous sommes fiers. **Et maintenant, cap sur la troisième édition !**



**CATHERINE CHAZAL**  
DIRECTRICE EN CHARGE DES AFFAIRES PUBLIQUES ET DE LA RSE  
SAMSUNG ELECTRONICS FRANCE

## 3,2,1 ENTREPRENEZ !

À l'occasion des **Jeux Olympiques et Paralympiques de Paris 2024**, la Fédération Nationale des Banques Populaires (FNBP) et l'association **Entreprendre Pour Apprendre France** ont développé un programme pédagogique unique dont l'objectif est de permettre aux jeunes participants de mettre en œuvre **un projet entrepreneurial en faveur de l'inclusivité dans le sport** et de **découvrir l'économie du sport**, son écosystème et ses débouchés professionnels.

*Parce que les JO c'est du sport mais tellement plus encore !*

Ensemble, elles ont développé **3,2,1 Entreprenez !** un programme décliné en deux parcours spécifiques :

- ▶ La Mini-Entreprise® SPRINT : un programme d'une journée,
- ▶ La Mini-Entreprise® MARATHON : un programme de 25h à 34h.

Ce partenariat vise à fournir aux jeunes des compétences utiles pour être des citoyens éclairés tout en renforçant leur esprit de coopération. **Il leur permettra de comprendre l'importance de l'inclusivité dans le sport et d'imaginer un environnement sain et respectueux pour tous les sportifs.**



*La Fédération Nationale des Banques Populaires soutient depuis près de 10 ans **Entreprendre Pour Apprendre France**. En tant que banque créée par des entrepreneurs, c'est une évidence de soutenir l'entrepreneuriat des jeunes. Nous avons la conviction que l'entrepreneuriat est pour les jeunes un réel levier d'insertion parce que cela permet d'une part de créer un emploi, mais aussi de développer **des qualités qui sont utiles au-delà même du périmètre professionnel** : confiance en soi, engagement, adaptabilité, autonomie, créativité... Le projet que nous avons coconstruit avec **Entreprendre Pour Apprendre France**, appelé « 3.2.1 Entreprenez » l'exprime d'autant plus car nous avons rapproché les **valeurs du sport et de l'entrepreneuriat** pour sensibiliser un plus grand nombre de jeunes.*



**CÉLINE CASTAING**  
RESPONSABLE PARTENARIAT & SOCIÉTARIAT À LA FÉDÉRATION NATIONALE DES BANQUES POPULAIRES.



## L'ASSOCIATION EN PLEINE ACCÉLÉRATION

L'Accélérateur est un projet lancé en 2020 par la Fondation Entreprendre, partenaire de notre association.

**Il s'agit d'un dispositif d'accompagnement structurel sur trois ans au bénéfice d'associations à fort potentiel d'impact.**

Il se positionne comme un accélérateur de croissance pour les associations soutenues par la Fondation Entreprendre et nous avons la chance d'en faire partie !

*La Fondation Entreprendre agit pour faire de l'entrepreneuriat un levier extraordinaire d'émancipation pour tous en faveur d'une société inclusive et durable. Nous soutenons près d'une trentaine d'associations apportant des solutions innovantes, par l'entrepreneuriat, à des enjeux de société peu ou pas adressés.*

*Nous sommes heureux de compter **Entreprendre Pour Apprendre France** parmi les lauréats de l'Accélérateur. Son impact démontré auprès des jeunes, des enseignants et son ancrage territorial fort doivent être encore plus valorisés. La dynamique de changement systémique d'EPA est aussi remarquable. Elle compte des chantiers portant sur l'innovation pédagogique, le renforcement du réseau, et la création d'alliances inédites avec les acteurs de l'éducation. Cette ambition est audacieuse et motivante pour nous !*



**VIRGINIE COMMELIN**  
RESPONSABLE DE L'ACCÉLÉRATEUR À LA FONDATION ENTREPRENDRE

## JUNIOR ACHIEVEMENT



Entreprendre Pour Apprendre est la représentante française de l'ONG **Junior Achievement Worldwide (JA)** la plus grande organisation au monde à sensibiliser la jeunesse à l'entrepreneuriat au service de son insertion. Présent dans 115 pays, ce réseau accompagne plusieurs millions de jeunes à travers le monde et son impact sur la jeunesse lui a valu deux nominations au prix Nobel de la Paix (en 2022 et 2023).

Cette affiliation au réseau JA est un **vecteur de développement** pour notre réseau d'associations, notamment à travers la mise en place de partenariats avec des sociétés internationales.

**Mais il s'agit aussi d'une occasion, pour nos jeunes, de vivre des expériences uniques. Parmi elles :**

- ▶ **intégrer un réseau alumni d'envergure internationale**, participer à des événements exclusifs et développer leur réseau et leur ouverture d'esprit,
- ▶ **valider leurs acquis** post Mini-Entreprise® via l'Entrepreneurial Skills Pass (ESP), une certification internationale valorisable,
- ▶ **représenter la France lors des compétitions européennes GEN-E**, organisées par Junior Achievement Europe, pour présenter leur projet à un public de professionnels internationaux et pour rencontrer des mini-entrepreneurs venant de plus de 42 pays d'Europe.



## DÉPLOYER DES PARCOURS PÉDAGOGIQUES INNOVANTS DANS LE CADRE DU SERVICE NATIONAL UNIVERSEL (SNU)

L'engagement des jeunes est un des chantiers prioritaires du quinquennat avec une volonté de faire du Service National Universel (SNU) « un passage républicain pour tous les jeunes ». Le SNU permet aux jeunes participants de vivre une belle expérience collective, **d'être utile aux autres et de mettre leur énergie au service d'une société solidaire.**

Notre association souhaite apporter sa pierre à l'édifice au titre de ses actions et de son impact. Une démarche d'expérimentation a été initiée en 2022-2023 avec la mise en place, lors du séjour de cohésion, de plusieurs Mini-Entreprises® en Bourgogne-Franche-

Comté et en Pays de la Loire portant sur la thématique de l'engagement citoyen.

Le bilan de cette initiative a été plus que positif et a permis d'identifier les adaptations à poursuivre pour maximiser l'impact du programme : la formation des animateurs, la mobilisation des mentors, la planification de l'intervention et enfin le mode de financement pour pouvoir envisager un déploiement d'envergure. Elle marque le début d'une aventure à laquelle notre réseau prendra part, avec comme objectif de se positionner comme **partenaire de l'engagement des jeunes.**



# ET DEMAIN ?

## Les grands chantiers

2023-2024

### PÔLE PÉDAGOGIE

#### > SAVOIR FAIRE



#### AMÉLIORER NOTRE OFFRE PÉDAGOGIQUE

- Adapter nos outils pédagogiques aux évolutions des politiques publiques en collèges et en lycées professionnels.
- Optimiser et moderniser nos ressources pédagogiques sur le fond et sur la forme.
- Accompagner la montée en compétences des différents acteurs.

#### S'INSPIRER ET INNOVER

- Développer des parcours encore mieux adaptés aux publics plus vulnérables et aux jeunes en difficulté.
- Travailler la notion de continuité pédagogique.

#### COORDONNER NOS PROGRAMMES PARTENAIRES

- **3,2,1 Entreprennez!**, en partenariat avec la Fédération Nationale des Banques Populaires : développer l'inclusivité dans le sport.
- **Solve For Tomorrow**, en partenariat avec Samsung Electronics France : le numérique au service des objectifs de développement durable.
- Développer de nouveaux programmes sur des thèmes porteurs tels que : l'intelligence artificielle, l'égalité des sexes, la cybersécurité, la lutte contre le harcèlement, l'accès à une éducation de qualité, le recours aux énergies renouvelables, etc.

### PÔLE RESSOURCES & PARTENARIATS

#### > DÉVELOPPER



#### RENFORCER LES LIENS AVEC NOS PARTENAIRES ACTUELS :

- Augmenter le nombre de programmes pédagogiques dans les établissements scolaires.
- Consolider nos partenariats, pour favoriser un engagement dans la durée.
- Recruter davantage de mentors dans les structures partenaires.
- Développer le mécénat de compétences.

#### OUVRIRE DE NOUVELLES PERSPECTIVES

- Intensifier nos démarches de prospection stratégique.
- Des alliances avec des acteurs de l'ESS et de l'écosystème éducatif (Enactus, VersLeHaut, Pépite France, 100 000 Entrepreneurs, etc.).
- Amélioration de notre modèle économique (plus de solidarité et de capacité à accélérer le développement du réseau).

### PÔLE DIGITAL & IT

#### > TRANSFORMER

#### METTRE EN PLACE UN CRM COMMUN

- Renforcer le réseau avec un outil de suivi et de pilotage d'activité commun.
- Insuffler dans le réseau la culture des « indicateurs » et de « mesure d'impact » dans une logique d'amélioration continue.

#### AMÉLIORER NOTRE PLATEFORME DIGITALE

Evaluation, analyse des besoins des utilisateurs et amélioration continue de la plateforme.

#### AU SERVICE DES RESSOURCES HUMAINES

Création d'une page « employeur » sur le site *Welcome To The Jungle* pour recruter les futurs talents du réseau.



2023-2024

## PÔLE OPÉRATIONS > STRUCTURER

### DÉVELOPPER & ACCOMPAGNER

► **Accompagner les associations régionales** dans leur développement au travers d'un soutien sur-mesure et adapté à leurs problématiques territoriales.

► **Consolidation** du plan de développement national.

### PROSPECTER

Mise à disposition du réseau **d'un guide de prospection d'établissements scolaires** destiné à simplifier cette démarche pour les équipes opérationnelles.

### INTÉGRER

Construction d'un **parcours d'intégration et de formation sur-mesure** pour tout nouvel arrivant dans le réseau, salarié comme bénévole.



### Le petit mot de...

*L'association ambitionne de doubler son activité pour permettre à davantage de jeunes de révéler leur potentiel. Cependant, faire grandir une organisation ne s'improvise pas. Il faut penser son développement, avoir une vision claire de son projet social et adapter son organisation en conséquence. La force d'Entreprendre Pour Apprendre réside dans son ancrage territorial. L'ambition de croissance a donc été travaillée au niveau des 17 associations régionales pour répondre spécifiquement aux besoins sociaux de leur territoire. Le soutien d'Entreprendre Pour Apprendre France dans cette démarche est essentiel. Cela constitue également un axe d'intervention prioritaire pour la Fondation AlphaOmega.*

**LÉO LAMBOULEY**  
DIRECTEUR D'INVESTISSEMENT SOCIAL  
FONDATION ALPHAOMEGA



2023-2024



## PÔLE COMMUNICATION > FAIRE SAVOIR

### RELANCER LE PLAIDOYER ET LES RELATIONS INSTITUTIONNELLES

► Conception d'une **feuille de route institutionnelle**.

► **Faire vivre notre plaidoyer** au travers de rendez-vous, conventions et événements afin d'être identifié comme un partenaire de la transformation de l'école et de l'orientation des jeunes.

► **Accompagner le réseau** et faire monter en compétences.

### VIBRER LORS DU FESTIVAL NATIONAL 2024

Organisation du rendez-vous phare des bénéficiaires de l'association. **Rendez-vous le 6 juin prochain au Stade Charléty** (Paris 13).

### STRUCTURER ET MASSIFIER NOS ACTIONS

► Elaboration d'une **stratégie de communication** nationale et d'un calendrier national d'actions.

► **Refonte et modernisation** de nos outils et de nos actions de communication.

► **Participation active** aux événements de nos actuels et futurs partenaires.

### Le petit mot de...

*La force de l'intervention d'Entreprendre Pour Apprendre France auprès des jeunes était bien plus large et bien plus riche que la présentation qui en était faite. Retravailler le plaidoyer fut un travail collectif qui a commencé par une prise de conscience, une envie de bousculer les habitudes de langage, une réaffirmation de la mission sociale. Soit un vrai courage de la part de l'association d'admettre ses axes d'amélioration. L'agilité, la force de travail et l'engagement des équipes ont permis d'aboutir à un résultat respectueux de leur identité et bien plus en phase avec les politiques publiques qu'ils adressent.*

**SÉVERINE LÉGUILLON**  
DIRECTRICE DES RELATIONS INSTITUTIONNELLES  
FONDATION ALPHAOMEGA

# ILS NOUS SOUTIENNENT !

*Nos partenaires, une main tendue vers la nouvelle génération.*

accenture

AG2R LA MONDIALE

AMERICAN EXPRESS

ARCONIC

FONDATION C'est Vous l'Avenir

HSBC

Johnson & Johnson

LA POSTE

AT&T

Bloomberg

CRÉATION bpifrance

cegid solidaire

leem les entreprises du médicament

M&G Investments

MUFG

MINISTÈRE DE LA JUSTICE Liberté Égalité Fraternité

cpme

CA TECHNOLOGIES & SERVICES

DELTA

devoteam

MINISTÈRE DE L'ÉDUCATION NATIONALE ET DE LA JEUNESSE Liberté Égalité Fraternité

Groupement de Créateurs Le réseau

Educational Foundation Project Management Institute

POLYVIA FORMATION

EURONEXT

BANQUE POPULAIRE Fédération Nationale

R&Co4 Generations

SAMSUNG

Fondation Sycomore PARTAIRENCELOUISLEONORRADE

TotalEnergies FONDATION

FedEx Express

Fondation AlphaOmega ACCÉLÉRATEUR D'IMPACT SOCIAL

MINISTÈRE DE L'AGRICULTURE ET DE LA SOUVERAINETÉ ALIMENTAIRE Liberté Égalité Fraternité

VOLVO

peep

ejd

FONDATION CRÉDIT AGRICOLE SOLIDARITÉ ET DÉVELOPPEMENT

Fondation HSBC pour l'Éducation

ENSEIGNEMENT CATHOLIQUE

MEDEF

MetLife

apel Le souffle de la liberté

fondation Jean Duval

FONDATION ENTREPRENDRE

## UN GRAND MERCI À NOS PARTENAIRES.

Merci à celles et à ceux qui nous permettent de démultiplier notre impact auprès des jeunes, qui mobilisent leurs collaborateurs pour transmettre leurs compétences à nos mini-entrepreneurs et qui soutiennent les projets de notre association et de notre structure.

**Ensemble, nous donnons à la jeunesse l'envie et la confiance d'entreprendre sa vie.**

# C'EST EUX qui le disent !

LA PAROLE EST À NOS PARTENAIRES



**ELISABETH ELKRIEF**  
CEO  
FONDATION ALPHAOMEGA

Nous accompagnons Entreprendre Pour Apprendre depuis maintenant 9 ans. En tant que fondation de Venture Philanthropy apportant financement et compétences stratégiques, cela correspond à notre vision d'un accompagnement en structuration sur la durée. **Nous avons choisi Entreprendre Pour Apprendre pour sa pédagogie de la mise en situation** mais aussi car nous considérons que pour un adolescent, devenir acteur de sa vie est une étape salvatrice au cours de son parcours scolaire. A un âge où l'on questionne beaucoup l'intérêt des enseignements académiques et où le moment de l'orientation peut être un risque de décrochage, **Entreprendre Pour Apprendre permet aux jeunes de se projeter plus sereinement dans leur avenir.**

**Acteur très impliqué au sein du collectif Cap Crea**, Entreprendre Pour Apprendre révèle le potentiel des jeunes et les accompagne dans le développement de compétences et d'une ouverture d'esprit utiles à leur insertion professionnelle et sociétale.

Parce que l'association s'adresse sans distinction à tous les jeunes, elle participe aux côtés de Bpifrance à développer leur esprit d'entreprendre et ainsi à **lever les freins de leur employabilité.**



**GUILLAUME PENICAUT**  
DÉLÉGUÉ GÉNÉRAL  
FONDATION CRÉDIT AGRICOLE SOLIDARITÉ  
ET DÉVELOPPEMENT

Le premier partenariat national entre Entreprendre Pour Apprendre et la Fondation Crédit Agricole Solidarité et Développement a été noué en 2017. Ce partenariat intervient en relais des actions des entités du groupe Crédit Agricole, et apporte un soutien pluriannuel aux démarches et aux projets d'envergure nationale. Nous sommes ainsi heureux d'avoir pu contribuer à densifier le réseau de la fédération Entreprendre Pour Apprendre France et à développer fortement son programme phare : la Mini-Entreprise®.

Notre équipe des Fondations nationales du Groupe a eu le plaisir d'assister au Festival des Mini-Entreprises® d'Entreprendre Pour Apprendre Auvergne-Rhône-Alpes organisé à Lyon durant lequel **nous avons été impressionnés par l'imagination et l'implication des jeunes dans leur création d'entreprise.**

Plus largement, le lien est fort entre le réseau Entreprendre Pour Apprendre et celui des Caisses régionales du Groupe Crédit Agricole. Depuis 2017, 15 Caisses régionales ont contribué au développement des Mini-Entreprises® au sein de leur territoire. Soulignant ainsi, avec la Fondation CASD, l'engagement fort du Groupe autour des sujets **d'inclusion sociale et professionnelle.**



**HÉLÈNE FORMERY**  
DIRECTRICE DE LA CRÉATION  
ET DE L'ENTREPRENEURIAT  
BPIFRANCE

**Les liens entre l'école et l'entreprise doivent être renforcés** pour permettre à chaque jeune de choisir la formation qui le mènera vers un avenir professionnel désiré. Entreprendre Pour Apprendre a développé une pédagogie reconnue et efficace pour **favoriser l'orientation et la réussite scolaire** de tous les jeunes. S'essayer à la création d'entreprise c'est aussi développer de nombreuses compétences qui serviront l'employabilité des jeunes. Nous pensons enfin que Entreprendre Pour Apprendre est aussi une occasion de créer, dès le plus jeune âge, une représentation **d'un entrepreneuriat engagé sur les défis environnementaux et sociaux.** Bravo Entreprendre Pour Apprendre de contribuer à une jeunesse entreprenante !



**THIBAUT DE SAINT-SIMON**  
DIRECTEUR GÉNÉRAL  
FONDATION ENTREPRENDRE

Je dis souvent que "si le talent est universel, les opportunités ne le sont pas". A JA Europe, nous sommes convaincus que l'Europe regorge de talents, de jeunes avides d'expériences, d'apprentissages et de succès. **Grâce à Entreprendre Pour Apprendre France et ses régions, les rêves de cette jeunesse sont chaque jour un peu plus réalisables.** Année après année, Entreprendre Pour Apprendre continue de se développer et de contribuer activement aux initiatives stratégiques de notre réseau européen, telles que l'accélération du digital ou le soutien aux jeunes de communautés défavorisées. **Je me réjouis qu'ensemble nous continuions d'offrir à la jeunesse française toujours plus de chances de se réaliser.**

Depuis le début de notre collaboration en 2021, Samsung Electronics France et Entreprendre Pour Apprendre France partagent la même conviction : **l'ambition est personnelle, mais la réussite est collective.** Engagés pour que les générations futures puissent développer leur plein potentiel, nos deux organisations ont pu réaliser des projets ambitieux, basés sur une confiance mutuelle et une approche de co-construction. Nous remercions chaleureusement l'ensemble des équipes d'Entreprendre Pour Apprendre de **nous avoir permis d'intégrer cette alliance éducative au profit de nos jeunes.**



**SALVATORE NIGRO**  
DIRECTEUR GÉNÉRAL  
JUNIOR ACHIEVEMENT EUROPE



**OLIVIER OGER**  
VICE-PRÉSIDENT EN CHARGE DES RESSOURCES  
HUMAINES, DES AFFAIRES PUBLIQUES ET DE LA RSE  
SAMSUNG ELECTRONICS FRANCE

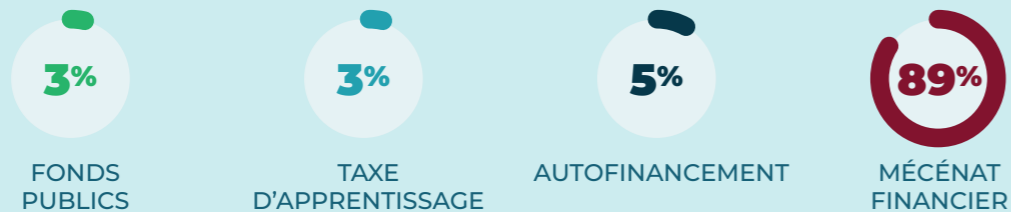
# BILAN FINANCIER

ENTREPRENDRE POUR APPRENDRE FRANCE

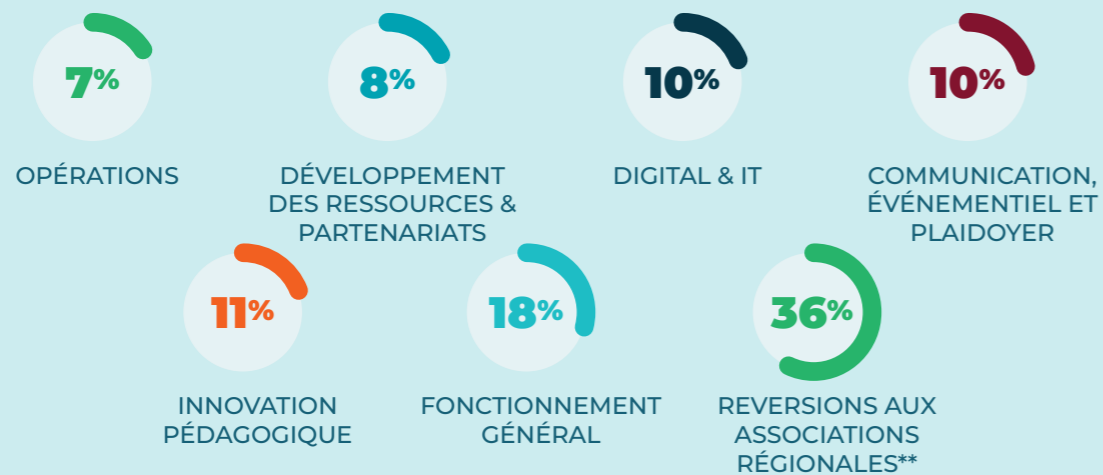
UN BUDGET TOTAL DE :

**1 687 300 €**

En 2022-2023  
Origine des ressources (%) :



Emploi des ressources (en %)\* :



\*: La répartition du budget a été revue suite à la mise en place d'un nouveau process budgétaire et à la définition de nouveaux analytiques. Le budget 2022-2023 est réparti selon les principales missions et champs de compétences d'Entreprendre Pour Apprendre France. Les salaires et charges sont ventilés dans chacun des pôles de compétences à l'exception des salaires de Direction et Admin/Comptabilité qui sont intégrés dans les frais de fonctionnement généraux.

\*\* : Le montant des reversions correspond à la part des partenariats nationaux versés aux associations régionales

ÉVALUATION DES BUDGETS CONSOLIDÉS  
DES 17 ASSOCIATIONS RÉGIONALES  
DU RÉSEAU ENTREPRENDRE POUR APPRENDRE EN FRANCE

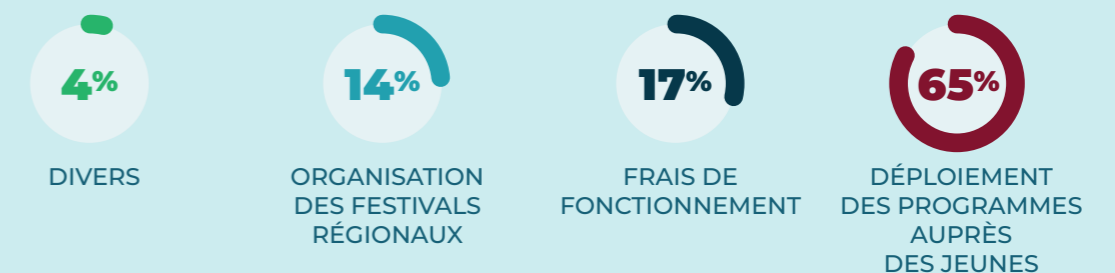
UN BUDGET TOTAL DE :

**4 680 900 €**

En 2022-2023  
Origine des ressources (%) :



Emploi des ressources (en %)\* :



\* Hors Entreprendre Pour Apprendre France



**3 942**

BÉNÉVOLES SE SONT  
ENGAGÉS À NOS CÔTÉS

**20 464**

HEURES DE  
BÉNÉVOLAT



**346 865 €**

MIS À DISPOSITION  
DE LA JEUNESSE\*

\* Base : taux horaire chargé 15 euros.

# NOTRE GOUVERNANCE

## NOTRE CONSEIL D'ADMINISTRATION

### APEL NATIONALE

Hélène Laubignat

### FÉDÉRATION PEEP

Isabelle Lafargue

### SGEC

Jean-Marc Petit

### FONDERIES DE SOUGLAND

Yves Noiro

### GROUPE LOUIS DELHAIZE

Ludovic Flandin

### PATUAK

Lionel Aré

### SAMSUNG ELECTRONICS FRANCE

Olivier Oger

### IDEP

Béatrice Couairon

### CJD

Hélène Glénot

### ALUMNI

Jules Balesi

### RÉSEAU PÉPITES

Alain Asquin



### PERSONNES QUALIFIÉES

Florence Depret  
Jean-Marc Huart  
Christophe Paris  
Jérôme Lefèvre

## LE CONSEIL DES PRÉSIDENT(E)S ET LE COMITÉ OPÉRATIONNEL DE NOS ASSOCIATIONS RÉGIONALES

### AUVERGNE-RHÔNE-ALPES

Présidente  
Sophie Dechelette-Roy  
Directrice  
Adeline Billon

### BOURGOGNE-FRANCHE COMTÉ

Président  
Arnaud Tournoux  
Directeur  
Julien Brault

### BRETAGNE

Président  
Gaël Le Bohec  
Directrice  
Mélanie Rault

### CENTRE-VAL DE LOIRE

Présidente  
Laura De Logivière  
Directrice  
Laëtitia Bansse

### CORSE

Présidente  
Marie Moreschi  
Directrice  
Cindy Montoya

### GRAND-EST

Président  
Didier Wehrli  
Directrice  
Flore Wauthier

### HAUTS DE FRANCE

Présidente  
Brigitte Petitdemange  
Directrice  
Elise Vertier

### GUADELOUPE

Président  
Max Nelson  
Directeur  
Michael Movrel

### ILE-DE-FRANCE

Présidente  
Sandra Le Grand  
Directrice  
Amandine Oudart

### OCCITANIE

Présidente  
Hélène Ghesquière  
Directrice  
Céline Bonneau

### MARTINIQUE

Présidente  
Marie-Andrée  
Jean Marie-Victoire

### MAYOTTE

Présidente  
Isabelle Chevreuil

### NORMANDIE

Présidente  
Mélanie Charon  
Directrice  
Séverine Achaboub

### NOUVELLE-AQUITAINE

Présidents  
Jean-Pierre Bouchillou  
François-Xavier Deslandes  
Directrice  
Anaïck Jusy

### PAYS DE LA LOIRE

Président(e)s  
Fanny Duriez  
Grégory Flipo  
Directeur  
Sylvain De Gaalon

### PROVENCE-ALPES-CÔTE D'AZUR

Président  
Jean-Paul Romet  
Directrice  
Delphine Nougairède

### LA RÉUNION

Présidente  
Shénaz Zadvat-Ghanty  
Directeur  
Henri-François Roland

### FRANCE

Président Jérôme Lefèvre  
Directeur Raphaël Prévot  
Directrice Adjointe Marion Boussac

# ENTREPRENDRE POUR APPRENDRE FRANCE

## DÉVELOPPEMENT DES RESSOURCES

### Développer



**Camille Latreille**  
Responsable du Mécénat



**Eva Morin**  
Chargée de Mécénat & de Partenariats



**Eugénie Herbreteau**  
Chargée de Missions

## INNOVATION PÉDAGOGIQUE

### Savoir-faire



**Agathe Ribas**  
Responsable Pédagogique



**Inès Duval**  
Ingénieure Pédagogique



**Alan Ruellan**  
Chargé de Mission Pédagogique



## 5 PÔLES DE COMPÉTENCES



**Jérôme Lefèvre**  
Président



**Raphaël Prévot**  
Directeur National



**Marion Boussac**  
Directrice Nationale Adjointe



**Joyce Tuyishimire**  
Responsable Comptable et Administrative

## OPÉRATIONS

### Structurer



**Prisca Ambrosi**  
Responsable des Opérations

## COMMUNICATION, ÉVÉNEMENTIEL & PLAIDOYER

### Faire savoir



**Camille Baudet**  
Responsable Communication



**Elisabeth Sartoris**  
Cheffe de projet événementiel



**Pape Oumar Diaw**  
Chargé de communication digitale



**Yamina Achiche**  
Chargée de communication

## DIGITAL & IT

### Transformer



**Fabien Vermot**  
Responsable de l'Innovation Digitale

# ENTREPRENDRE POUR APPRENDRE EN FRANCE

## AUVERGNE-RHÔNE-ALPES

[contact@epa-aura.fr](mailto:contact@epa-aura.fr)

### Lyon

L'Orangerie  
3 rue Jacqueline et Roland de Pury  
69 002 LYON

### Grenoble

French Tech in the Alps  
16 boulevard du Maréchal Lyautey  
38 100 GRENOBLE

### La Dynamo

24 avenue Daniel Rops  
73 000 CHAMBERY

### Clermont-Ferrand

Pépinière d'entreprises Pascalis  
10 allée Evariste Galois  
63 000 CLERMONT-FERRAND

## BOURGOGNE-FRANCHE-COMTÉ

[contact@epa-bfc.fr](mailto:contact@epa-bfc.fr)

CCI Côte d'Or  
2 avenue de Marbotte  
21 000 DIJON

## BRETAGNE

[contact@epa-bretagne.fr](mailto:contact@epa-bretagne.fr)

2 avenue de la Préfecture  
35 000 RENNES

## CENTRE VAL DE LOIRE

[contact@epa-centre.fr](mailto:contact@epa-centre.fr)

### CITEVOLIA

1 place Rivière Casalis  
45 400 FLEURY-LES-AUBRAIS

## CORSICA

[contact@epa-corse.fr](mailto:contact@epa-corse.fr)

4 avenue Mont Thabor  
Immeuble Castellani  
Quartier Saint-Joseph  
20 090 AJACCIO

## GRAND EST

[contact@epa-grandest.fr](mailto:contact@epa-grandest.fr)

### Strasbourg

16 rue de Leicester  
67 000 STRASBOURG

### Reims

Chez CCI Marne  
5 rue des Marmouzets CS 60025  
51 722 REIMS CEDEX

### Nancy

Chez Lycée Chopin  
21 rue Emile Bertin  
54 000 NANCY

## GUADELOUPE – SAINT MARTIN – SAINT BARTHÉLÉMY

[contact@epa-g2s.fr](mailto:contact@epa-g2s.fr)

Parc d'activités la Providence  
ZAC Dothémare  
97 183 LES ABYMES CEDEX

## HAUTS DE FRANCE

[contact@epa-hautsdefrance.fr](mailto:contact@epa-hautsdefrance.fr)

215 Ter rue du ballon  
59 110 LA MADELEINE

## ILE-DE-FRANCE

[contact@epa-idf.fr](mailto:contact@epa-idf.fr)

La Filature  
32 rue du Faubourg Poissonnière  
75 010 PARIS

## MARTINIQUE

[contact@epa-martinique.fr](mailto:contact@epa-martinique.fr)

C/Z Chambre du Commerce  
et de l'Industrie de la Martinique  
50 rue Ernest Deproge  
97 200 FORT-DE-FRANCE

## NORMANDIE

[contact@epa-normandie.fr](mailto:contact@epa-normandie.fr)

### Caen

CRMA Basse-Normandie  
2 rue Claude Boch  
BP 15205  
14 074 CAEN CEDEX

### Rouen

26 rue Alfred Kastler  
BP 336  
76 137 MONT-SAINT-AIGNAN CEDEX

## NOUVELLE-AQUITAINE

[contact@epa-nouvelleaquitaine.fr](mailto:contact@epa-nouvelleaquitaine.fr)

### Limoges

10 avenue du Maréchal Leclerc  
19 100 BRIVE LA GAILLARDE

### Poitiers

Centre d'affaires Futuropole  
1 avenue René Monory  
86 360 CHASSENEUIL DU POITOU

### Bordeaux

Cap Métiers  
102 avenue de Canejan  
33 600 PESSAC

## OCCITANIE

[contact@epa-occitanie.fr](mailto:contact@epa-occitanie.fr)

### Montpellier

Rectorat – Service DAFPIC  
Bureau 1100  
31 rue de l'Université – CS 39004  
34 064 MONTPELLIER CEDEX 2

### Toulouse

24 rue du Général Ferrié  
31 500 TOULOUSE

## PROVENCE-ALPES-CÔTE D'AZUR

[contact@epa-paca.fr](mailto:contact@epa-paca.fr)

16 place du Général de Gaulle  
CS 50013  
13 231 MARSEILLE CEDEX 01

## PAYS DE LA LOIRE

[contact@epa-paysdelaloire.fr](mailto:contact@epa-paysdelaloire.fr)

Chez Openlande  
10 rue de l'Île Mabon  
44 200 NANTES

## LA RÉUNION

[contact@epa-reunion.fr](mailto:contact@epa-reunion.fr)

1 rue Jean Chatel  
97 400 SAINT DENIS REUNION

## MAYOTTE

[contact@epa-mayotte.fr](mailto:contact@epa-mayotte.fr)

Bal N18 CCI Mayotte  
Place Mariage CS 73904  
97 600 MAMOUDZOU



Entreprendre Pour Apprendre France  
La Filature – Bât 5  
32 rue du Faubourg Poissonnière  
75 010 PARIS

[contact@epa-france.fr](mailto:contact@epa-france.fr)  
[entreprendre-pour-apprendre.fr](http://entreprendre-pour-apprendre.fr)