

# Rapport d'activité et financier 2024



EN ROUTE  
POUR L'AVENIR



# Sommaire

4 ÉDITORIAL

6 NOTRE CONSEIL  
D'ADMINISTRATION



8 NOS SOUTIENS  
& PARTENAIRES FINANCIERS

10 MODÈLE & VISION

11 JOB REBOOST  
& IMPULSION

12 ANALYSE D'IMPACT

14 NOTRE FORCE



16 > 22 NOS 20 ANS

17 AU CŒUR DE NOS 20 ANS

18 CHARENTE  
ÉVREUX

19 GRENOBLE  
LYON

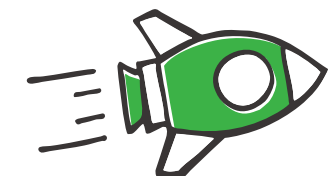
20 MANTES-LA-JOLIE - LES MUREAUX  
MARSEILLE

21 RUEIL-MALMAISON - NANTERRE - SURESNES  
VALENCE-ROMANS

22 VERNON  
LES CHIFFRES CLÉS DES 20 ANS

23 TÉMOIGNAGES

24 AMBITIONS 2025



25 INTERVIEW  
YAKARI MAGASSA

26 RAPPORT FINANCIER 2024

## ILS•ELLES ONT COLLABORÉ À CE RAPPORT

Conception graphique, mise en page & illustrations : **Cécile Liénaux**.

Contribution rédaction et relecture : **Jacques Bousseley, Valentine Guyot, Adil Lamrabet, Yakari Magassa, Corinne Mai-Nhu, Léa Méchard, Hervé Maupoix, Véronique Moine, Philippe Moracchini, Géraldine Nicolle, Gilles Vermot Desroches, Fanny Trinh.**

**Merci** à toutes les personnes qui ont fourni de nombreux témoignages et images sur l'activité de l'association en 2024, à celles et ceux qui ont contribué à la réalisation de ce rapport d'activité et financier. Il a été adopté lors de l'Assemblée Générale du 3 juillet 2025. **Merci** à l'ensemble des collaborateurs, et à tous les pilotes pour leur engagement et leur travail au quotidien.



100 Chances 100 Emplois  
35 rue Joseph Monier  
92500 Rueil Malmaison



contact@100chances-100emplois.org



**Gilles Vermot Desroches**

Président de 100 Chances 100 Emplois

## Comment est née l'idée d'organiser les 20 ans de 100 Chances 100 Emplois sur les différents bassins ? Quels étaient les enjeux ?

Cette idée est née d'une conviction profonde : notre force réside dans notre capacité à nous adapter aux spécificités et au rythme de chaque territoire, ainsi qu'à la diversité des acteurs qui les animent. Ces 9 événements ont été pensés comme des moments clés pour renforcer notre maillage territorial et humain, fédérer nos énergies et donner une grande visibilité aux actions menées depuis maintenant plus de 20 ans au plus près des acteurs concernés.

## Un autre fait marquant en 2024 : la réalisation d'une analyse d'impact. Pourquoi est-ce important pour 100C100E ?

Cette analyse d'impact s'inscrit dans une logique circulaire, celle de notre volonté d'amélioration continue et de transparence. Notre objectif était très clair : démontrer, données quantitatives et qualitatives à l'appui, l'utilité et l'efficacité de l'apport de 100C100E dans l'ensemble de son écosystème. Cette démarche, validée par un tiers expert de confiance, est une véritable boussole pour notre développement futur et pour garder le cap de l'insertion professionnelle.

**“ Cette analyse d'impact s'inscrit dans une logique circulaire, celle de notre volonté d'amélioration continue et de transparence. ”**

## Quels sont les défis que 100C100E devra relever dans les années à venir ?

Ils sont nombreux. Dans un paysage riche en structures dédiées à l'emploi, 100C100E est perçu comme le partenaire essentiel du dernier kilomètre. L'association rassemble des acteurs qui partagent un objectif commun : accompagner les jeunes à choisir et trouver une formation ou un emploi, et à bâtir leur réseau pour construire leur avenir. Notre ambition est d'être encore plus fort et efficace sur nos territoires, de mesurer et d'améliorer notre impact afin d'être reconnu pour nos résultats.

## Comment voyez-vous l'évolution des enjeux liés à l'insertion professionnelle des jeunes ?

En effet, l'insertion professionnelle des jeunes évolue et nous rentrons dans un moment un peu différent avec des départs massifs à la retraite et moins de jeunes qui vont arriver sur le marché du travail. Nous devons construire une relation plus durable que dans le passé. Nous devons les former à l'adaptabilité face aux enjeux du numérique. Nous devons les aider à trouver la porte d'entrée et ensuite les fidéliser grâce au réseau des alumni. Ils deviendront ainsi des acteurs de recrutement pour les nouvelles générations de jeunes accompagnés par 100C100E.



**Philippe Moracchini**

Délégué Général de 100 Chances 100 Emplois

## Pouvez-vous revenir sur les principaux faits marquants de l'année 2024 ?

En 2024, 100 Chances 100 Emplois a franchi le cap des 20 ans. Cet anniversaire fut à la fois une invitation à être tous très fiers du chemin parcouru mais aussi lucides face au chemin à parcourir pour bâtir le futur. Face aux mutations de la jeunesse, notre approche évolue constamment. Nous développons des outils et investissons les canaux de communication propres à leur génération, comme Instagram. Nous avons structuré la communauté des alumni pour la rendre plus dynamique et décidé de capitaliser davantage sur nos deux programmes désormais appelés Job Reboost et Impulsion.

Notre présence accrue dans les forums et les tables rondes témoigne de notre volonté de faire connaître davantage 100C100E et de rappeler qu'il reste encore trop de jeunes éloignés de l'emploi. C'est l'occasion de créer des ponts, de rassurer ces jeunes en leur montrant que leurs talents et leur énergie sont des atouts, et de les connecter aux entreprises pour leur ouvrir la voie à des opportunités concrètes et à une insertion professionnelle durable. Cette démarche est d'ailleurs confortée par l'analyse d'impact menée en 2024, qui nous a permis de vérifier l'adéquation entre nos paroles et nos actes. Les résultats font ressortir un taux de satisfaction global encourageant. Elle a aussi mis en lumière un point crucial : le sentiment

d'un accompagnement parfois trop abruptement interrompu après la semaine de coaching. C'est pourquoi le renforcement du mentorat et du parrainage devient une priorité. Nous voulons rester plus proches des jeunes, continuer à leur dire que le rêve est possible et que nous sommes là pour les soutenir et les rebooster. C'est aussi cela, la marque 100C100E.

## Quelles sont vos ambitions majeures pour 2025 ?

Nous voulons poursuivre notre développement pour accompagner un nombre croissant de jeunes – viser 3 000 soit 1 000 jeunes en plus par rapport à 2024 – et garantir que chacun d'entre eux bénéficie du soutien d'un collaborateur d'entreprise grâce au programme Impulsion. Il ne s'agit pas d'une croissance pour la croissance mais bien de fédérer et de fidéliser les entreprises adhérentes, fières de leur engagement sociétal et désireuses de contribuer à maintenir un taux élevé de sorties vers l'emploi durable. Le lancement d'un programme spécifique dans le 93, avec un événement mobilisant une centaine de jeunes et un solide réseau d'entreprises locales, sera un temps fort de l'année 2025 et une illustration de notre volonté d'ancrage territorial. Nous souhaitons également mieux accompagner nos pilotes entreprises, affirmer leur rôle central dans notre dispositif, car le binôme entreprise-jeune est au cœur de notre méthode.

**“ Continuer à leur dire que le rêve est possible et que nous sommes là pour les soutenir et les rebooster : c'est aussi cela, la marque 100 Chances 100 Emplois. ”**



# Notre conseil d'administration

au 13/06/2024

Notre conseil d'administration incarne la force d'une gouvernance collective et stratégique. Composé d'entreprises emblématiques qui apportent leur connaissance du marché, d'Alumni de 100 Chances 100 Emplois symbolisant notre réussite et offrant une vision concrète, et de partenaires de l'emploi experts des enjeux sociaux. Il est le reflet de notre modèle unique. Cette diversité assure une prise de décision éclairée, une compréhension fine des défis de l'emploi des jeunes, et une capacité à innover constamment, garantissant que chaque action est pertinente et efficace pour offrir à chaque jeune sa chance pour un emploi durable.



## ENTREPRISES

- 1 **GILLES VERMOT DESROCHES**  
Président
- 2 **ELSA PORTAL**  
Secrétaire
- 3 **MÉLANIE CHARON**  
Trésorière
- 4 **BENOÎT BONELLO**

- 5 **DELPHINE POGGIOLI**
- 6 **ISABELLE VEDRINE-ANDRÉ**
- 7 **RENAUD MELCHIOR**
- 8 **VINCENT BOHELAY**
- 9 **XAVIER ALBEROLA**

## EMPLOI

- 10 **ESTELLE POITOU**
- 11 **SAID SAOUDI**

## ALUMNI

- 12 **FAHAD RAJA**  
Alumni 100C100E
- 13 **NATHALIE VICTORIN**  
Alumni 100C100E

“ En 2024, nous sommes fiers de constater que 100 Chances 100 Emplois a accompagné un nombre croissant de jeunes et a souhaité, pour les prochaines promotions, accélérer leur insertion professionnelle. 100C100E a également travaillé sur ses enjeux à venir grâce à l'analyse d'impact dont les résultats constituent une véritable boussole pour garder le cap tout en s'inscrivant dans une logique d'amélioration.”

# Une équipe mobilisée

Notre équipe est le moteur de 100 Chances 100 Emplois. Chaque jour, nous œuvrons avec passion et expertise pour développer et faire vivre nos programmes sur l'ensemble du territoire, en étant au plus proche de nos pilotes et partenaires engagés sur le terrain. C'est cette mobilisation constante et nos compétences variées en conception et déploiement de dispositifs d'insertion, en soutien et animation de réseau, en accompagnement quotidien des jeunes, et en communication, qui nous permettent de tenir nos engagements et d'offrir des opportunités concrètes à la jeunesse.



De gauche à droite : **Hervé Maupoix** – Délégué Régional PACA, Occitanie, Grand Est, **Yakari Magassa** – Responsable du programme Impulsion et de la communauté des Alumni, **Géraldine Nicollet** – Déléguée Régionale AURA, BFC, CVL, **Valentine Guyot** – Déléguée Régionale Nouvelle-Aquitaine, Bretagne, Pays de la Loire et Directrice de développement et des projets associatifs, **Adil Lamrabet** – Délégué Régional IDF, Normandie, **Philippe Moracchini** – Délégué Général, **Corinne Mai-Nhu** – Responsable administrative et financière, **Léa Mechard** – Chargée de communication, **Fanny Trinh** – Chargée de mentorat du programme Impulsion.

“ Deux priorités nous ont mobilisés : le renforcement de nos programmes Job Reboost et Impulsion (p11) pour nous positionner comme le partenaire reconnu et incontournable du dernier kilomètre de l'insertion professionnelle. La deuxième : célébrer nos 20 ans avec les jeunes et tous nos partenaires là où nous sommes implantés.”



# Nos soutiens & partenaires financiers

Nos actions bénéficient du soutien et de l'appui de nombreux partenaires. Certains sont historiques et d'autres nous ont rejoints. Ils contribuent de diverses façons : soutien financier, mécénat de compétences, engagement des salariés, mises à disposition de bureaux, de matériels informatiques et des dons. Un grand merci pour leur engagement.



Mécène historique de 100C100E et principal soutien financier depuis la création.



Soutien financier conditionné par l'atteinte d'objectifs quantitatifs et qualitatifs.



Soutien financier en lien avec nos activités de mentorat et de parrainage. Il est conditionné par l'atteinte d'objectifs quantitatifs et qualitatifs.



Soutien financier et aide à développer notre action sur de nouveaux territoires et à renforcer l'implantation existante. Convention pluriannuelle de 3 ans, conditionnée par l'atteinte d'objectifs quantitatifs et qualitatifs.



Soutien via un mécénat de compétences. Détachement d'une collaboratrice pour 15 mois à temps complet.



Soutien via un mécénat de compétences. Détachement d'un collaborateur pour 15 mois à temps complet.



Soutien via un mécénat de compétences. Détachement d'une collaboratrice pour 2 ans. Mise à disposition de bureaux et de matériels informatiques.

## Le collectif d'entreprises



Une année de déploiement territorial et de mesure.

En 2024, le Collectif a poursuivi l'ambition d'atteindre ses objectifs relatifs aux 10 engagements inclusifs de sa feuille de route 2025, sur les axes emploi/insertion professionnelle (GT1), mentorat (GTIM) accès aux offres et services inclusifs (GT2) et politique d'achats Inclusifs (GT3).

Le Collectif, déterminé à ce que l'impact de ses actions soit concret et mesuré, a développé son baromètre dans lequel il présente régulièrement l'avancée de ses actions en diffusant ses résultats et leur évolution.

À fin 2024, le Collectif est déployé et actif dans 15 villes françaises. Sur ces implantations, il vise à s'insérer dans l'écosystème du territoire pour soutenir et renforcer des actions locales en collaborant en synergie avec les acteurs économiques, les acteurs de l'emploi, des collectivités locales, des initiatives comme Les entreprises s'engagent et du milieu associatif.

Avec 100C100E, la mobilisation, les échanges soutenus et les participations se sont poursuivis tout au long de 2024 dans les 12 territoires d'implantation commune.

# Entreprises ambassadrices

Être entreprise ambassadrice c'est agir de manière concrète en soutenant financièrement les actions de 100C100E via une adhésion.

## LES ENTREPRISES NATIONALES

- Adecco Group
- Elior
- Engie
- LIP Interim
- Saint Gobain
- Schneider Electric
- SOS Interim
- Start People

## LES ENTREPRISES LOCALES

- 7in
- Adequat Intérim
- Agilytae Groupe
- Airbus Développement
- Archer Intérim
- Artus Intérim
- Atelier Services
- Atos
- Avenir Formation
- Axa
- Azur Trucks Froid
- Bacardi Martini Production
- Baya Consulting
- BAW (Business At Work)
- Boa Concept
- Bymycar
- Campenon Bernard Dauphiné Savoie
- Caniadom
- Capgemini
- CEA (AE2I)
- CFP UFA Les Charmilles
- Clinique Les Granges (Clariane)
- Collins Aerospace
- Conformat
- Contact Service
- Crédit Agricole
- Crit
- Enedis
- ENGIE
- Espace Intérim
- ESP Groupe
- Fromagerie Boursin
- Gils
- GI Services France
- Grafton Grenoble
- Grandouche SAS
- Groupe IGS
- Groupama Méditerranée
- Hebus Services
- Idf SMTP
- Intelcia
- ISEAH Formation
- Keolis-Amelys
- Kawa Coffee
- Learneo
- Le Fournil Bio de l'Eau Vive
- Lexactitude
- Lidl Direction Régionale Centre-Ouest
- Lycée Privé Le Margeriaz – AFATCI de Savoie
- Ma-RSE
- Manpower
- McPaies
- Oberthur Fiduciaire
- Ohé Prométhée
- Plastic Omnium
- Ras Intérim
- Randstad
- Rowenta France
- Samsic
- Samsic Emploi BTP
- SARL Surville Delahaye
- SAS André Cruzilles
- Seguin Moreau
- Selartag
- Snef
- Soitec
- SOS Intérim
- Spirit Packaging Solutions
- Spie Batignolles Sud Est
- STMicroelectronics
- Studio du Courtage (ICJL)
- Synergie
- TE Connectivity
- Toma Intérim
- TotalEnergies
- Transdev
- Valotel
- Vicat

## Donateurs

Des entreprises et des particuliers qui s'engagent à nos côtés pour la jeunesse et l'emploi.

- SOS Intérim
- Schneider Electric
- TE Connectivity
- 7in

# Modèle & vision

Notre adaptation à l'évolution de la jeunesse et à nos parties prenantes repose sur une méthode et un cadre solide, mais aussi sur une grande agilité. Notre ancrage dans des « zones de vie » plutôt que dans des bassins d'emploi plus larges nous permet d'être au plus près des acteurs économiques et des jeunes, grâce à l'engagement sans faille de nos pilotes emploi et pilotes entreprises. Notre défi depuis plus de 20 ans : l'inclusion des jeunes portée par un écosystème convaincu et engagé.

## NOS OBJECTIFS

100C100E poursuit depuis plus de 20 ans un objectif à la fois sociétal et économique. Au plus près des talents, il s'incarne dans la promotion de l'égalité des chances et le repérage de jeunes à la recherche d'un emploi dans la perspective d'en faire bénéficier les acteurs économiques locaux. Son but : accompagner ces jeunes jusqu'à un emploi durable.

## UNE LOGIQUE ET UNE DYNAMIQUE ORIGINALES

Au fil des ans, 100C100E a mis en place deux programmes d'accompagnement pour mobiliser tous les acteurs au service des jeunes. D'un côté, des jeunes, plus particulièrement ceux fragilisés et n'étant ni en études, ni en emploi, ni en formation (NEET), qui font face à des difficultés et des problématiques d'accès à l'emploi supérieures à la moyenne nationale. De l'autre, des entreprises qui rencontrent des difficultés à recruter sur leurs territoires et qui, dans le cadre de leur engagement sociétal, souhaitent aider ceux en recherche d'emploi ou de formation. Enfin, des acteurs de l'emploi qui sont à la recherche de solutions pertinentes pour les aider dans leur mission. Chacun trouve ainsi sa place dans une démarche constructive, collaborative et positive.

## UNE MÉTHODE SOLIDE POUR 2 PROGRAMMES DISTINCTS ET COMPLÉMENTAIRES

100C100E s'appuie sur un partenariat durable entre cette grande variété d'acteurs : entreprises, acteurs de l'emploi, associations de quartier, collectivités locales, services publics, etc. 100C100E s'ancre parallèlement dans les territoires, en se déclinant par bassin d'emploi. À l'échelle de chacun de ces bassins, le réseau est animé par au moins une entreprise et une structure de l'emploi.

Cet ensemble d'acteurs locaux se met en mouvement en

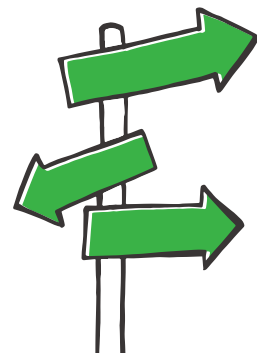
créant des alliances territoriales au service des jeunes. Forts de plus de 20 ans d'expérience, nous avons souhaité clarifier notre offre et dynamiser notre communication. Pour être plus proche de la jeunesse d'aujourd'hui, la dénomination de nos programmes phares a évolué. Après avoir consulté le réseau des pilotes via un sondage, le « dispositif 100 Chances 100 Emplois » se décline désormais en deux programmes distincts et complémentaires :

- Job Reboost, le programme historique d'accompagnement intensif sur une semaine (information collective - simulations d'entretiens - pitch) conduit les jeunes jusqu'à l'emploi durable.
- Impulsion, le nouveau programme de mentorat/parrainage (cf p.11) permet aux jeunes de bénéficier d'un accompagnement sur mesure avec un mentor, parrain ou marraine (dédié·e pendant six mois), d'un accès privilégié au réseau d'entreprises de 100C100E, d'un soutien moral et d'une source de motivation.

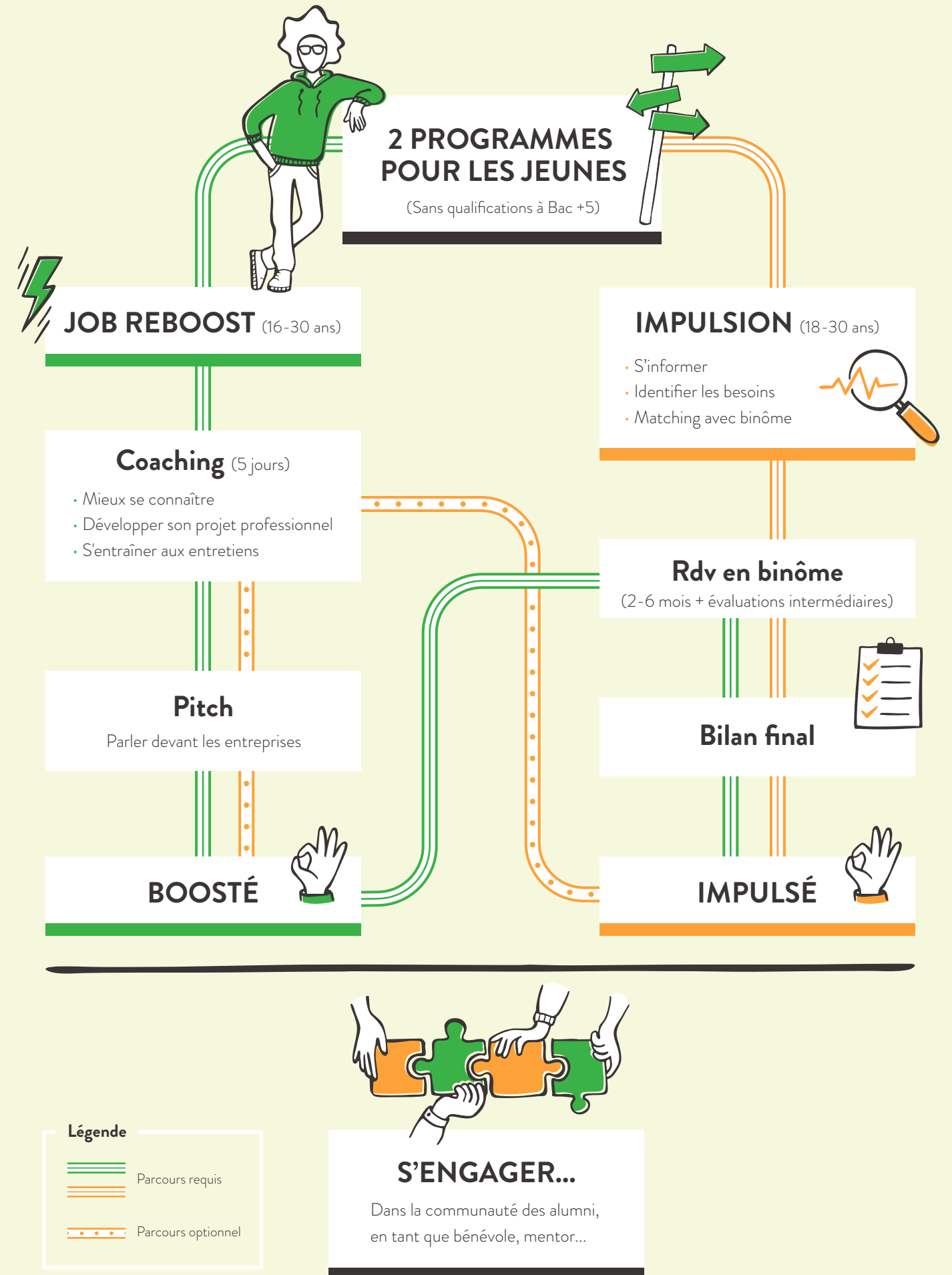
Dans chacun des bassins où nous sommes présents, chaque jeune volontaire bénéficie de ces deux programmes. Depuis 2024, avec le renforcement de la communauté des alumni, ces derniers ont aussi la possibilité de poursuivre leur engagement et de devenir eux-mêmes des mentors, parrains ou marraines pour les futur·es participant·es.

## UNE AMBITION FORTE

100C100E a pour ambition d'avoir un impact le plus fort possible, en termes d'accès à l'emploi ou à une formation qualifiante pour les jeunes que nous accompagnons. Il se mesure en nombre de jeunes accompagnés mais surtout par le taux de sorties positives (cf Chiffres clés page 15), soit la proportion de jeunes qui accèdent à un emploi ou à une formation qualifiante à la sortie du programme 100C100E.



# Job Reboost & Impulsion



# Analyse d'impact

En 2024, une analyse d'impact a été menée à la demande du conseil d'administration afin de mesurer l'ensemble de nos actions. Nous l'avons confiée à HEC Junior Conseil. 5 602 jeunes accompagnés, 1 262 collaborateurs d'entreprises et 324 collaborateurs des structures de l'emploi ont reçu un questionnaire. Cette première analyse a permis de constater l'efficacité et la pertinence de nos actions et leur impact positif sur la vie de milliers de jeunes. Retrouvons les principales conclusions.

## DES PARCOURS TRANSFORMÉS

Grâce au soutien des entreprises et des acteurs de l'emploi, nous avons accompagné plus de 13 000 jeunes dans leur parcours vers l'emploi.

« Ce programme m'a beaucoup aidé et je recommande à beaucoup d'autres jeunes d'y participer. »

Emmanuelle | Alumni

« C'est un dispositif qui redonne espoir et confiance en soi. »

Hugo | Alumni

« 100C100E m'a permis de gagner en assurance et dans ma posture. »

Stevie | Alumni

Chiffres et témoignages démontrent que le programme Job Reboost permet aux jeunes de développer de nouvelles compétences, de renforcer leur confiance en soi et de trouver un emploi durable.

## LES PROCHAINES ÉTAPES POUR PLUS D'IMPACT DANS LES ANNÉES À VENIR

Avec HEC Junior Conseil, nous avons retenu 3 axes de travail :

- Renforcer l'accompagnement post-insertion pour consolider les acquis des jeunes.
- Développer de nouveaux partenariats avec des entreprises de secteurs en tension.
- Mieux valoriser le rôle des mentors dans l'accompagnement des jeunes.

## UN PARTENARIAT GAGNANT-GAGNANT POUR LES ENTREPRISES PARTENAIRES

- Renforcement de la marque employeur

En s'engageant aux côtés de 100C100E, les entreprises démontrent leur responsabilité sociale et leur volonté d'agir en faveur de l'insertion professionnelle des jeunes.

- Accès à de nouveaux talents

Les entreprises ont pu recruter de jeunes collaborateurs motivés et prêts à s'investir.

- Développement de réseaux

Les partenariats noués dans le cadre du programme ont permis aux entreprises d'élargir leur réseau et de renforcer leur ancrage local.

- Un levier pour les acteurs de l'emploi

- Complémentarité des offres de services

100C100E apporte un complément aux dispositifs existants en proposant un accompagnement personnalisé et un réseau d'entreprises partenaires.

- Renforcement de la visibilité et de l'image

Les structures de l'emploi ont gagné en visibilité grâce à leur participation au programme 100C100E.

- Amélioration de l'efficacité des accompagnements

Les outils et la méthode 100C100E ont permis d'optimiser les parcours d'insertion des jeunes.

« Nous sommes fiers des résultats obtenus. Merci à tous nos partenaires et aux jeunes pour leur engagement. En 2025, nous poursuivrons nos efforts pour accompagner toujours plus de jeunes vers l'emploi et renforcer notre impact dans tous les bassins »

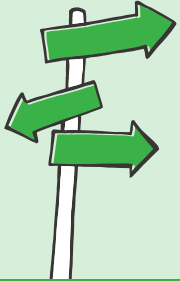
Vincent Bohelay | Elior

Directeur du développement des Ressources Humaines  
Elior, Conseil d'administration 100C100E

## LA MÉTHODE 100C100E REPOSE SUR LA RENCONTRE

+13 100

JEUNES ACCOMPAGNÉS  
VERS L'EMPLOI



1 479

PARTENAIRES



### LES BÉNÉFICIAIRES

NIVEAU DE  
SATISFACTION

7,5/10

Les participants sont très satisfaits de leur participation au dispositif, soulignant des aspects tels que l'accompagnement personnel, le développement des compétences professionnelles et l'aide à trouver un emploi ou une formation.

62%

des bénéficiaires se sentent mieux préparés à appréhender le monde de l'entreprise.

83%

des répondants affirment que le programme les a aidés à se présenter et à valoriser leur parcours.

80%

des bénéficiaires ont trouvé un emploi ou une formation.



« Les compétences que j'ai développées m'ont aidé à trouver un emploi et ont également amélioré ma vie personnelle, me rendant plus organisé et confiant dans mes capacités. »



### LES ENTREPRISES

8,1/10

NIVEAU DE  
SATISFACTION

En terme d'impact positif et d'efficacité, d'alignement avec les valeurs de l'entreprise et de satisfaction personnelle et professionnelle.

99%

des collaborateurs se disent fiers de faire partie d'une entreprise engagée pour l'insertion professionnelle des jeunes.

65%

des entreprises estiment que leur participation au dispositif a contribué à améliorer l'égalité des chances sur leur territoire.

63%

des entreprises se projettent de manière durable avec 100 Chances 100 Emplois.

58%

des entreprises estiment que le programme a renforcé leur marque employeur.

« Je suis très fière de faire partie du réseau 100C100E. J'ai pu faire des rencontres enrichissantes tant sur les jeunes que sur les professionnels. »



## LES STRUCTURES DE L'EMPLOI

NIVEAU DE  
SATISFACTION

7,7/10

Les acteurs de l'emploi se déclarent très satisfaits de la participation au dispositif de leur structure de l'emploi.

90%

se disent fiers de participer au dispositif 100C100E.

56%

estiment que le dispositif a favorisé le renforcement de leurs collaborations avec d'autres acteurs de l'insertion professionnelle.

63%

des acteurs de l'emploi ont renforcé leurs collaborations avec les entreprises locales grâce au dispositif.



« Cela nous permet d'avoir un point de vue sur la réalité des jeunes et celle des entreprises. »





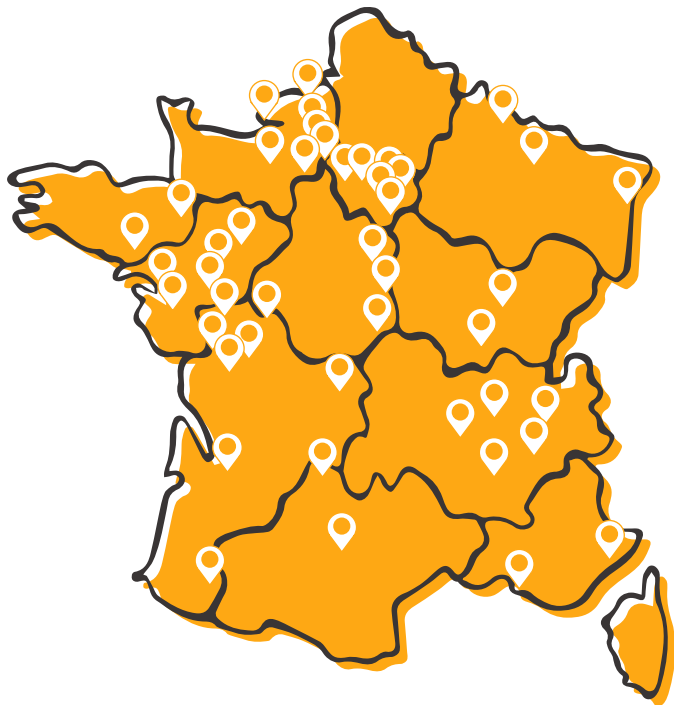
# Notre **force**

Une dynamique vertueuse pour un maillage d'acteurs engagés sur le terrain.

## AU PLUS PRÈS DES BESOINS

100C100E agit au plus près des besoins de son écosystème. C'est son ADN. À chaque bassin son histoire, son caractère, ses spécificités. Ainsi, 100C100E a volontairement choisi de s'implanter au cœur des territoires en partenariat avec les acteurs locaux pour mener tous les jeunes vers l'emploi durable. Des réseaux de proximité efficaces se sont formés au fil des ans afin de permettre aux jeunes de trouver l'emploi

ou la formation la plus en adéquation avec leurs talents, leurs aspirations, ce qu'ils veulent être. Ce sont désormais 42 bassins qui déploient Job Reboost dans son intégralité au service de l'insertion professionnelle. Chaque jeune, quelle que soit son histoire, devient capable de construire un bout de son avenir, (re)prend confiance en lui et se (re)donne les moyens de ses rêves où qu'il se trouve.



RÉGION	NOMBRE DE JEUNES ACCOMPAGNÉS
Auvergne-Rhône-Alpes	350
Bourgogne-Franche-Comté	19
Bretagne	46
Centre-Val de Loire	71
Grand-Est	220
Île de France	292
Normandie	405
Nouvelle Aquitaine	460
Occitanie	66
Pays de la Loire	46
Provence-Alpes-Côte-d'Azur	125
<b>TOTAL AU 31/12/2024</b>	<b>2100</b>

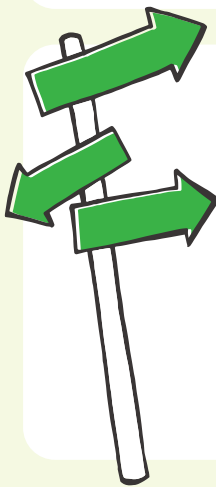


# Les chiffres **clés** 2024



**+13 100**

JEUNES ACCOMPAGNÉS



**131**

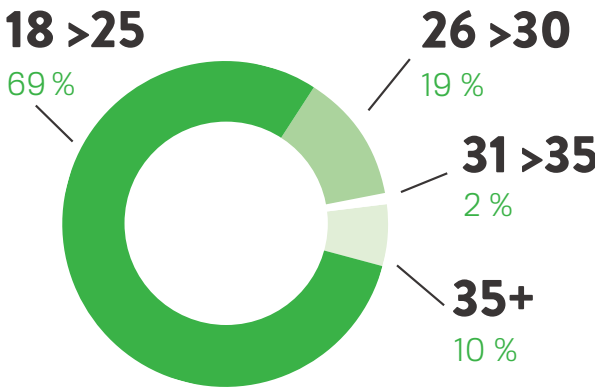
SESSIONS  
JOB REBOOST

**1 479**

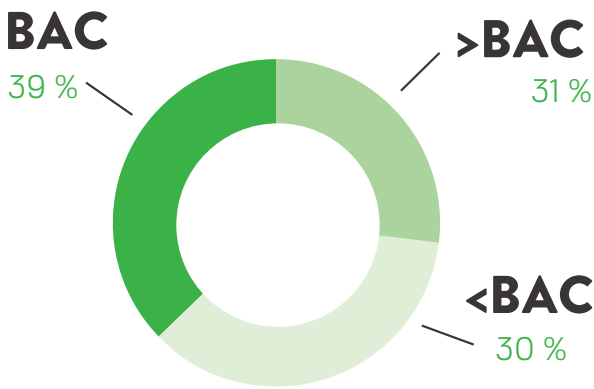
PARTENAIRES



## Tranches **d'âge**



## Niveau **d'études**



**75%**  
DES JEUNES  
ACCOMPAGNÉS  
ONT TROUVÉ  
UN EMPLOI DURABLE



**50%**

FEMMES

**50%**

HOMMES





# Nos 20 ans

20 ans consacrés aux jeunes ! 20 ans de belles histoires ! 20 ans pour réussir ensemble ! 20 ans pour ouvrir des possibles ! 20 ans d'engagement dans tout notre écosystème !

## LE CONTEXTE DE CRÉATION

100 Chances 100 Emplois est née en 2004 de deux constats et de la volonté d'une entreprise de concrétiser ses engagements de responsabilité sociale sur un territoire. À savoir : sa capacité à piloter un réseau avec d'autres entreprises et à en faire bénéficier les jeunes. Le premier constat résidait dans le fait que dans les quartiers de la politique de la ville (QVP), plus de jeunes décrochaient de l'école qu'ailleurs, et parfois, même avec un diplôme, ils n'arrivaient pas à en faire quelque chose. Le deuxième constat fut le fruit de l'observation. En effet lorsqu'une entreprise est présente sur un territoire, beaucoup de ses acteurs sont en lien avec les écosystèmes locaux : le responsable des achats avec d'autres entreprises localement, le directeur de l'entreprise avec le territoire et ses élus. Pourtant, toutes ces personnes ne discutaient jamais ensemble de leur complémentarité au regard de l'emploi et des réseaux que chacun pouvait avoir. Il fallait donc créer une relation directe entre des acteurs qui ne se rencontraient peu ou pas assez souvent : les acteurs de l'emploi, les responsables associatifs de quartier et les entreprises.

Ensuite il a fallu identifier les jeunes, les mettre en relation avec les acteurs clés et les accompagner pour qu'ils trouvent leur voie. Pour y parvenir, 100C100E a constamment œuvré à élargir le cercle de ses partenaires locaux, convaincus que c'est collectivement qu'il est possible d'avoir un impact significatif. Un autre défi a résidé dans la mise en place de la communauté des alumni afin de maintenir le contact, de valoriser les réussites passées et de mobiliser toutes les expériences au profit des nouvelles générations.



## DES RÉSULTATS CONCRETS

Avec le programme Job Reboost et sa spécificité, la semaine de coaching, 100C100E contribue à augmenter le taux d'emploi sur le territoire en diminuant les décalages entre les aspirations des jeunes et les attentes des entreprises.

Aujourd'hui, plus de 13 100 jeunes ont été accompagnés avec un taux de 75 % vers l'emploi durable. 100C100E est à la fois une aventure nationale collective et des ambitions locales adaptées à chaque territoire.

## UN COPILOTAGE EFFICACE

Nombreuses sont les entreprises et les salariés aujourd'hui mobilisés sur la thématique de l'inclusion des jeunes. Le programme 100C100E leur permet non seulement de concrétiser leur engagement sociétal mais aussi de rencontrer les futurs talents et de tisser un réseau de professionnels qui œuvrent pour l'employabilité des jeunes.

Les pilotes emplois, quant à eux, ont pour mission de fédérer les acteurs de l'emploi du territoire (publics et privés).



Au cœur du dispositif 100C100E, il faut saluer les pilotes entreprise et les pilotes emplois. Très engagés et motivés, ce sont eux qui ont conçu et organisé les différents événements pour célébrer les 20 ans de l'association. Ce sont eux, ensemble, qui construisent 100C100E, qui mobilisent les acteurs, en font la promotion et veillent à la qualité des actions de suivi. Ils sont imaginatifs et fiers de leur engagement. Ils se sont mobilisés pendant un an et ont fait de cet anniversaire une réussite car proche de tous les acteurs.



**Stéphanie Ordano-Mathieu,**  
Directrice générale de la Mission Locale de Marseille

# Les pilotes au cœur de nos 20 ans

## CHARENTE



**Estelle Poitou**  
Mission Locale  
Arc Charente  
Pilote emploi



**Alexandre Merle**  
Adequat Intérim  
Pilote entreprise  
BARBEZIEUX



**Murielle Jouve**  
Pilote emploi  
Mission Locale  
Arc Charente  
BARBEZIEUX



**Aurélie Donineaux**  
LIDL Centre-Ouest  
Pilote entreprise  
CONFOLENS



**Émilie Faites**  
Pilote emploi  
Mission Locale  
Arc Charente  
CONFOLENS



**Fabrice James**  
Chrome Dur Industriel  
Pilote entreprise  
RUFFEC



**Paoline Nouri**  
Pilote emploi  
Mission Locale  
Arc Charente  
RUFFEC



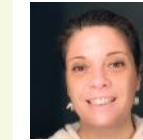
**Claude Brouillet-Bastoul**  
Manpower  
Pilote entreprise



**Cléa Senelle**  
BACARDI MARTINI  
Production  
Pilote entreprise



**Christophe Ladrat**  
Mission Locale  
Arc Charente  
Pilote emploi



**Caroline Rouault**  
Évreux Portes  
de Normandie  
Pilote emploi



**Nicolas Rivière**  
EPN Agglomération  
Pilote emploi



**Mélanie Charon**  
SOS Intérim  
Pilote entreprise



**Ophélie routier**  
Mission Locale  
Arc Charente  
Schneider Electric

## ÉVREUX

## GRENOBLE



**Fanny Corn**  
Grenoble Alpes  
Métropole  
Pilote emploi



**Renaud Mikler**  
Schneider Electric  
Pilote entreprise



**Richard Pellet**  
Mission Locale  
de Lyon  
Pilote emploi



**Houria Rhamoni**  
Humando  
Pilote entreprise

## MARSEILLE



**Massimo Ciapetti**  
Mission Locale  
de Marseille  
Pilote emploi



**Saïd Saoudi**  
Mission Locale  
de Marseille  
Pilote emploi



**Nathalie Vives-Pugeat**  
Interaction  
Pilote entreprise



**Jehona Pnishi**  
Humando  
Pilote entreprise

## NANTERRE - RUEIL - SURESNES



**Sonia Thierry**  
Mission Locale  
de Nanterre  
Pilote emploi



**Virginie Rouéné**  
Mission Locale  
Rives de Seine  
Pilote emploi



**Dhaou Tanfour**  
Suez  
Pilote entreprise



**Patricia Dias**  
Schneider Electric  
Pilote entreprise

## VALENCE-ROMANS



**Pauline Engels**  
La plateforme  
de l'emploi  
Pilote emploi



**Carine Lemardeley**  
Grafton  
Recruitment  
Pilote entreprise



**Marie Martin**  
Mission Locale  
Vernon Seine Vexin  
Pilote emploi



**Marion Briantais**  
SOS Intérim  
Pilote entreprise



**Perrine Colson**  
Schneider Electric  
Pilote entreprise

## VERNON

## MANTES-LA-JOLIE & LES MUREAUX



**Dalila Ouahli**  
Mission Locale  
du Mantois  
Pilote emploi



**Mounia Hajjar**  
Mission Locale  
du Mantois  
Pilote emploi



**Sandra Schneider**  
Mission Locale  
des Mureaux  
Pilote emploi



**Alejandro Parrado**  
PTCE Vivre  
les Mureaux  
Pilote entreprise



**Anne-Denise Daho**  
PTCE Vivre  
les Mureaux  
Pilote entreprise



**Elise Batkin**  
Suez  
Pilote entreprise



**Francine Charloton**  
Face Yvelines  
Pilote entreprise



**Laurence Hemedinger**  
Face Yvelines  
Pilote entreprise



**Melinda Ajinca**  
PTCE Vivre  
les Mureaux  
Pilote entreprise





# Nos 20 ans en images

## CHARENTE



Jeudi 14 novembre 2024, 52 personnes se sont retrouvées au Château de Pelisson à Cognac, aux côtés **Fabienne Burguet**, Directrice Générale CAP Emploi 16, **Dounia Rezzouki**, Animatrice du Club des entreprises s'engagent, **Michel Dubowski**, Vice Président Économie, Communauté de Communes des 4B, **Yannick Laurent**, Mairie de Cognac, **Lucy Llinares**, Secrétaire Générale, Sous Préfecture Cognac, **Catherine Marin**, DDETS PP16, **Sandra Marsaud**, Députée de la 2<sup>e</sup> circonscription Charente, **Monique Martinot**, Vice Présidente du Grand Cognac et Présidente de la Mission Locale Arc Charente, **Muriel Richard**, Directrice AFPA, **Agnès Sivadier**, France Travail, Directrice Agences Cognac/Barbezieux, **Estelle Vannier**, Chargée de mission et développement économique, Communauté d'agglomération Grand Cognac.

## ÉVREUX



Mardi 26 novembre 2024, une cinquantaine de personnes se sont retrouvées au site Schneider Electric de Guichainville, aux côtés de **Charles Giusti**, Préfet de l'Eure, **Élodie Laigniel**, Inspectrice du travail à la DDETS de l'Eure et **Marie-Pierre Roche**, France Travail Évreux.

## GRENOBLE



Jeudi 20 juin 2024, plus de 100 personnes se sont retrouvées chez Schneider Electric IntenCity.

## LYON



Mardi 26 novembre 2024, plus de 80 personnes étaient présentes dans les locaux de The Adecco Group, aux côtés de **Camille Augey**, Présidente de la Mission Locale de Lyon et Adjointe au Maire de Lyon en charge de l'emploi et de l'économie, **Muriel Dupond**, Directrice par intérim de la Mission Locale de Lyon, **Vincent Beley**, Directeur de la MMIE et **Cédric Van Styvendael**, Maire de Villeurbanne.





## MANTES-LA-JOLIE - LES MUREAUX



Jeudi 12 décembre 2024, 30 personnes étaient réunies au Pôle Molière des Mureaux.



## MARSEILLE



Mardi 26 novembre 2024, 63 personnes étaient présentes à l'Espace Colbert de La Poste, aux côtés de **Josette Furace**, Présidente de la Mission Locale de Marseille et **Isabelle Épaillard**, Préfète à l'égalité des Chances.

## RUEIL-MALMAISON - NANTERRE - SURESNES



Lundi 30 septembre 2024, plus de 85 personnes étaient réunies au Pavillon Maurice de Vlaminck à Rueil, aux côtés de **Patrick Ollier**, Maire de Rueil-Malmaison, **Patrick Jarry**, ancien Maire de Nanterre, **Stanley Guerard**, Directeur du Développement local de la ville de Nanterre, **Thierry Denois**, Conseiller municipal délégué à l'emploi et à l'insertion professionnelle de la Mairie de Nanterre, **Maëla Le Bruchec**, Chargée de mission Économie sociale et solidaire et Insertion et **Claire Martine**, Directrice de la Maison des entreprises et de l'emploi Hauts-de-Seine.

## VALENCE - ROMANS



Jeudi 10 octobre 2024, une cinquantaine de personnes se sont retrouvées à l'IBIS Valence Sud, aux côtés de **Sylvain Fauriel**, Président de la Plateforme Emploi, **Dominique Cros**, Directrice Adjointe Emploi, Travail et Solidarités, **Valérie Darphin**, Directrice Départementale Drôme France Travail et **Marion Henocq**, Directrice Départementale Déléguée de la Drôme.





Jeudi 26 novembre 2024, 35 personnes étaient présentes au restaurant Oscar de David Gallienne, aux côtés de Sylvain Villa, Délégué du Préfet.

## Les chiffres clés des 20 ans



545

PARTICIPANT·E·S

DONT

120

JEUNES EN ACCOMPAGNEMENT  
ET ALUMNI



13

BASSINS  
MOBILISÉS

MANTES-LA-JOLIE/LES MUREAUX - ÉVREUX - LYON - MARSEILLE -  
VERNON - CHARENTE : BARBEZIEUX, COGNAC, CONFOLENS, RUFFEC -  
VALENCE-ROMANS - GRENOBLE - RUEIL/NANTERRE/SURESNES

## Témoignages



« 100C100E est une démarche essentielle,  
car elle apporte des solutions adaptées  
aux besoins du marché. »

**Monique Martinot**

Communauté d'agglomération Grand Cognac

« Il s'agit de leur donner les moyens pour  
qu'ils puissent se faire eux-mêmes, de montrer  
leurs talents (...) qu'ils soient acteurs  
et actrices de leur vie, et de pouvoir entrer  
en résonance avec les entreprises.  
C'est pourquoi 100C100E est très important. »

**Céline Deslattes** | Vice-Présidente

Grenoble-Alpes Métropole

« Tous les acteurs ont une responsabilité collective  
pour accompagner les jeunes. »

**Laurent Tetard** | Chef de Projet Fondation

Entreprise ambassadrice : The Adecco Group

« Si j'ai pu trouver un travail chez SNEF et parler  
devant vous aujourd'hui, c'est grâce à 100C100E. »

**Mathieu Dagna** | Alumni

Aujourd'hui, chargé de recrutement Groupe SNEF

« Pour moi, 100C100E c'est une réussite collective. »

**Marie Martin** | Pilote emploi

Directrice | Mission Locale Vernon Seine Vexin

« Les entreprises sont au cœur du dispositif  
en lien avec l'emploi, c'est une véritable  
solution pour les jeunes. »

**Sylvain Fauriel**

Président | La Plateforme Emploi - Le 333

Délégué communautaire à l'Emploi

« 100C100E est une vraie valeur ajoutée.  
Je n'aurais jamais pris la parole comme cela  
il y a quelques mois. Je conseille à tous  
ce programme en cinq jours, c'est incroyable. »

**Julien Davilus** | Alumni



# Ambitions 2025

Demeurer le partenaire essentiel du dernier kilomètre vers l'emploi.

100C100E met tout en œuvre pour être reconnu pour son excellence et son exigence grâce à ses deux programmes Job Reboost et Impulsion. La participation active à de nombreuses tables rondes et l'implication de l'ensemble de l'équipe 100C100E dans d'autres associations et structures dédiées à la jeunesse assurent une veille permanente et contribuent à développer une grande agilité. Les questionnaires de satisfaction envoyés désormais aux jeunes permettront également une amélioration continue pour co-construire l'avenir de 100C100E avec les jeunes eux-mêmes.

« La feuille de route pour les années à venir est claire, précise et toute l'équipe de 100C100E est fière, mobilisée et engagée. »

Philippe Moracchini | Délégué Général

100C100E mise également sur le programme Impulsion, c'est à la fois une ambition mais c'est surtout une conviction profonde. Un jeune accompagné par un collaborateur d'entreprise a indéniablement plus de chances de réussir son insertion professionnelle et de gagner en confiance. La force de 100C100E est de ne pas s'arrêter à la signature du contrat. Les premières semaines et les premiers mois sont cruciaux, et un accompagnement continu permet au jeune de s'intégrer durablement dans sa nouvelle vie professionnelle. L'arrivée de Yakari Magassa pour structurer la formation des mentors et garantir un accompagnement pour 100 % des jeunes est une évidence, un investissement essentiel pour l'avenir de l'association et la réussite des jeunes qui sont accompagnés. La communauté Alumni est un autre pilier de cette ambition : des ambassadeurs précieux qui, une fois en poste, deviennent des mentors naturels pour les nouvelles générations.



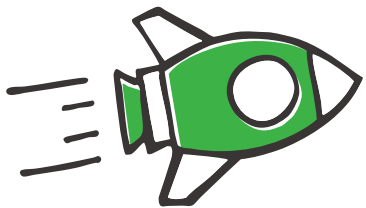
“

« Je viens de rejoindre 100C100E et plus précisément l'équipe de Yakari Magassa. Cette nouvelle étape de ma vie professionnelle va me permettre de contribuer à changer le monde ou en tout cas de pouvoir aider les nouvelles générations à prendre confiance en elles par le travail et dans un cadre bienveillant. Les jeunes sont le monde de demain. Ma mission ? Être une oreille attentive, organiser et animer la communauté des binômes constituée des jeunes et de leurs mentors. J'ai hâte ! »

Fanny Trinh

Chargée de mentorat pour le programme Impulsion

”



+3 000

JEUNES ACCOMPAGNÉS EN 2025

+1 000

PAR RAPPORT À 2024

## Interview



Yakari Magassa | Responsable du programme Impulsion et de la communauté Alumni

### Vous venez de lancer le programme de mentorat appelé désormais Impulsion, quels sont vos objectifs ?

Impulsion a vu le jour à la suite de l'analyse d'impact réalisée par HEC Junior Conseil en juillet 2024 (page 12 & 13). Elle a mis en évidence un point crucial : la nécessité de maximiser les chances de réussite de chaque jeune et pour ce faire un accompagnement plus individualisé s'avère indispensable. Il permettra de renforcer le lien entre les jeunes et le monde professionnel, d'élargir leur réseau et d'accentuer leur confiance en eux. Cet accompagnement sur mesure des jeunes de 18 à 30 ans dans leur recherche d'emploi reposera sur la force du mentorat et sur notre réseau d'entreprises / alumni.

### Pouvez-vous nous décrire les grands axes de ce programme ?

Ils sont au nombre de quatre. À savoir : un mentor, parrain ou marraine dédié·e, issu·e de notre réseau d'entreprises, pendant au moins 6 mois, un accès privilégié à notre réseau d'entreprises, un soutien moral et une source de motivation et enfin la formation et l'accompagnement des mentors, parrains ou marraines dans leur engagement.

### Quelle est votre ambition ?

Très grande ! 2025-2026 sera l'année de la concrétisation de nos ambitions. Nous sommes impatients de les transformer en réalité et de voir l'impact positif de nos actions :

- 500 mentors engagés et formés : prêts à partager leur expertise et leur réseau pour accompagner des jeunes.
- 1 000 jeunes mentorés dans notre programme Impulsion afin de les guider vers un emploi durable et épanouissant.
- Des partenariats stratégiques renforcés via la consolidation de nos liens avec les entreprises, les institutions et les acteurs locaux pour créer un écosystème favorable à l'insertion professionnelle des jeunes.

“ Nous sommes impatients de transformer ces rêves en réalité et de voir l'impact positif de nos actions. ”

- Une édition spéciale de notre programme Job Reboost en Seine-Saint-Denis grâce à une co-initiative d'Univers Project 93 et de 100C100E, en collaboration avec les structures de l'emploi et les pouvoirs publics, une opportunité unique pour les jeunes du territoire.

### Vous êtes également en charge de développer le réseau des alumni. Pouvez-vous nous en dire plus ? Et comment s'engager ?

Le réseau des alumni, c'est la communauté des anciens jeunes accompagnés par 100C100E. Ils sont les ambassadeurs de notre association et les témoins de l'impact positif de nos actions.

Le programme alumni est la continuité naturelle d'Impulsion et c'est pour cela que j'ai la double casquette de Responsable des programmes Impulsion et alumni.

Notre objectif est clair : faire des mentorés d'aujourd'hui les mentors de demain et développer ce programme en étroite collaboration avec les alumni.

Les 3 types d'engagement :

#### À MON TOUR

Je participe à des sessions de pitch ou à des simulations d'entretien pour accompagner de nouveaux participants.

#### JE DEVIENS MENTOR / PARRAIN

d'un jeune en phase de construction de son projet professionnel.

#### JE PARTAGE MON EXPÉRIENCE

Je témoigne de mon parcours, de mon expérience lors de tables rondes, de parcours inspirants sur LinkedIn ou je représente 100C100E lors de forums, conférences et salons pour promouvoir l'insertion professionnelle des jeunes et l'égalité des chances.



Au-delà d'un simple réseau, le programme vise à :

- Créer un espace pour que les membres puissent échanger, partager leurs expériences, leurs réussites, leurs difficultés et leurs conseils.
- Se connecter pour développer son réseau professionnel en rencontrant d'autres alumni, des mentors et des entreprises partenaires.
- Se développer en bénéficiant de formations, ateliers et ressources pour évoluer dans sa carrière.

# Rapport financier 2024

## ACTIVITÉ DE L'ASSOCIATION

Pour rappel, l'association 100 Chances 100 Emplois a pour objet de favoriser l'insertion professionnelle des jeunes et jeunes adultes issus des quartiers dits « sensibles » ou défavorisés. Engagée pour contribuer à l'établissement de l'égalité des chances des jeunes adultes (16-30 ans) majoritairement des Quartiers Prioritaires de la Politique de la Ville (QPV) tout en répondant aux besoins de ressources humaines du monde économique, les entreprises s'associent pour déployer le programme Job Reboost.

Il s'agit de favoriser un rapprochement entre les jeunes talents issus principalement des QPV et le marché du travail dont ils sont éloignés, en accordant une attention particulière aux faibles niveaux de qualifications. L'objectif est de permettre à ces jeunes de s'approprier les fondamentaux d'une intégration dans le monde de l'entreprise : la motivation, les codes sociaux et une idée d'un projet professionnel clair. Ces trois prérequis sont nécessaires pour commencer l'accompagnement. Ainsi sur l'exercice 2024, nous avons permis à 2100 jeunes d'être accompagnés dans notre dispositif sur 42 bassins. Ce sont 131 SAS que nous avons organisé avec près de 75 % de sortie positive.

Nos financements proviennent principalement en 2024 :

- De subventions de l'État (DGEFP, ANCT et de la DJEPVA).
- De dons des entreprises.
- Des cotisations des entreprises membres.
- De fonds de revitalisation.

## RÉSULTAT

Le compte de résultat de l'exercice 2024 (hors contributions volontaires en nature) se ventile selon le tableau 1. Il est à noter que sur les 1 032 K€ de produits réalisés au 31/12/24, 452 344 € sont rattachés au collectif principalement lié à la participation financière des entreprises pour l'organisation du collectif. Et nous avons pour 579 822 € de produits réalisés spécifiquement à l'activité historique de 100C100E (hors collectif).

Le montant des charges d'exploitation passant de 925€ en 2023 à 946 K€ en 2024 et principalement pour l'activité historique de 100C100E (hors collectif) de 541 K€ en 2023 à 664 K€ en 2024, par l'arrivée de nouveau salariés (+70 K€) et par le développement du nouveau système d'information (102 K€ de charges dont 25 K€ d'amortissement) (Intranet). 100C100E a continué son soutien financier à l'ouverture de nouveaux bassins et par le déploiement du nouveau site internet.

En ce qui concerne l'activité du collectif cela est lié à l'augmentation du nombre de territoires (GTI), l'aide apportée à des structures partenaires et plus globalement par toutes les dépenses du collectif des entreprises pour une économie plus inclusive.

Le résultat de + 86 K€ au 31/12/24 vs + 164 K€ au 31/12/23 soit un excédent de 170 K€ pour le collectif et un déficit de 85 K€ hors collectif (Excédent de 97 K€ en 2023 hors collectif).



Concernant les contributions volontaires en nature elles sont valorisées pour l'année 2024 à 904 K€. (vs 1 058 K€ en 2023). Cette baisse s'explique par le départ de 3 personnes en Mécénat de Compétences sur l'ensemble de l'année. Les contributions volontaires en nature ont été estimées suite à un sondage réalisé auprès de l'ensemble des pilotes. Ainsi les estimations retenues correspondent à la moyenne des résultats obtenus. Pour rappel, le nombre d'heures totales a été valorisé au taux forfaitaire de 50€ TTC pour les pilotes entreprises et 25€ TTC pour les pilotes emploi. Il est à noter que faute d'information fiable les contributions volontaires en nature se rapportant à l'activité du collectif des entreprises pour une économie plus inclusive n'ont pas pu être valorisées. Les dettes et créances de l'Association au 31/12/2024 se résument dans le tableau 2.

La trésorerie s'élève à 837 K€ et augmente de 6 K€ par rapport à 2023. Les produits constatés d'avance au 31/12/2024 (145 K€) comprennent :

- Subvention Éducation Nationale : 125 K€
- Cotisations : 20 K€

Les créances s'élèvent à 161 K€ au 31/12/2024 :

- Cotisations et dons : 25 K€
- Mécénats : 95 K€
- Subvention et contributions financières : 41 K€

Les fonds propres de l'association au 31/12/2024 s'établissent à 831 K€. Aucun événement significatif postérieur à la clôture n'est à signaler.

Mélanie Charon  
Trésorière de l'association

## CONTRIBUTIONS VOLONTAIRES EN NATURE

VALORISATION DE L'ENGAGEMENT	2024
Pilotes Entreprises	174 394 €
Pilotes Emplois	138 608 €
Collaborateurs Entreprises	341 608 €
Mécénat de Compétences	189 588 €
Mise à disposition gratuite d'espace SE	60 000 €
<b>TOTAL</b>	<b>904 198 €</b>

## RAPPORT DU COMMISSAIRE AUX COMPTES

En exécution de la mission qui nous a été confiée par l'Assemblée Générale, nous avons effectué l'audit des comptes annuels de l'association 100 CHANCES 100 EMPLOIS relatifs à l'exercice clos le 31/12/2024. Nous certifions que les comptes annuels sont, au regard des règles et principes comptables français, réguliers et sincères et donnent une image fidèle du résultat des opérations de l'exercice écoulé ainsi que de la situation financière et du patrimoine de l'association 100 CHANCES 100 EMPLOIS à la fin de cet exercice.

F2P Audit & Conseil

1	HORS COLLECTIF	COLLECTIF	TOTAL
Cotisations	94 650 €	/	94 650 €
Subventions et contributions financières	229 000 €	/	229 000 €
Dons / Mécénat	209 980 €	450 000 €	659 980 €
Autres produits	46 191 €	2 344 €	48 535 €
Utilisation fonds dédiés	/	/	/
Sous Traitance	- 92 772 €	- 194 197 €	286 969 €
Communication	- 12 259 €	- 26 179 €	38 438 €
Frais de réception / Déplacements	- 64 652 €	- 30 369 €	- 95 021 €
Autres achats et charges externes	- 103 938 €	- 1 143 €	- 105 081 €
Charges de personnel	- 350 009 €	/	- 350 009 €
Dotations amortissements	- 24 949 €	/	- 24 949 €
Dotations fonds dédiés	- 15 800 €	/	- 15 800 €
Contributions financières	/	- 30 000 €	- 30 000 €
<b>RÉSULTAT 2024</b>	<b>- 84 558 €</b>	<b>170 456 €</b>	<b>85 898 €</b>

2	31/12/2023	31/12/2024	VARIATION
Immobilisations	67 K€	65 K€	2 K€
Créances	271 K€	161 K€	110 K€
Trésorerie	831 K€	837 K€	6 K€
<b>Total actif</b>	<b>1 169 K€</b>	<b>1 063 K€</b>	<b>106 K€</b>
Situation nette	745 K€	831 K€	- 86 K€
Fonds dédiés	0	16 K€	- 16 K€
Dettes fournisseurs	70 K€	33 K€	37 K€
Dettes fiscales et sociales	31 K€	39 K€	- 8 K€
Provisions pour risques et charges	31 K€	0	31 K€
Autres dettes	76 K€	0	76 K€
Produits constatés d'avance	216 K€	145 K€	71 K€
<b>TOTAL PASSIF</b>	<b>1 169 K€</b>	<b>1 063 K€</b>	<b>106 K€</b>





35 rue Joseph Monier  
92500 Rueil-Malmaison  
[www.100chances-100emplois.org](http://www.100chances-100emplois.org)



@100chances100emplois